

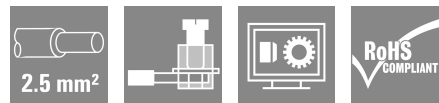
**HDC HVE 6+2 FS****Weidmüller Interface GmbH & Co. KG**

Klingenbergstraße 26

D-32758 Detmold

Germany

www.weidmueller.com



Högspänningsinsatserna i HVE-serien är bestyckade med två efterkontakterande styrkontakter.

Ledaranslutningarna är konstruerade som skruvelement.

Alla skruvanslutningar är utrustade med en trådskyddsfjäder.

Antal poler: 8

Märkström: 23 A

Märkspänning: 830 V

Nominell spänning enligt UL/CSA: 600 V AC/DC

**Allmänna beställningsdata**

Utförande	HDC - Kontakt, Hylsa, 830 V, 20 A, Antal poler: 8, Skruvanslutning, Installationsstorlek: 6
Art.nr.	<a href="#">1651340000</a>
Typ	HDC HVE 6+2 FS
GTIN (EAN)	4008190299941
Förp.	1 items

## HDC HVE 6+2 FS

Weidmüller Interface GmbH &amp; Co. KG

Klingenbergstraße 26

D-32758 Detmold

Germany

www.weidmueller.com

## Technical data

## Godkännanden

Godkännanden



ROHS Uppfyllelse

## Mått och vikter

Djup	84.5 mm	Byggdjup (tum)	3.3268 inch
Höjd	35.2 mm	Bygghöjd (tum)	1.3858 inch
Bredd	34 mm	Byggbredd (tum)	1.3386 inch
Nettovikt	76 g		

## Temperaturer

Gränsvärde, temperatur -40 °C ... 125 °C

## Miljööverensstämmelse för produkt

RoHS-kompatibilitetsstatus	Kompatibel med undantag
RoHS-undantag (om tillämpligt/känt)	6c
REACH SVHC	Lead 7439-92-1, Potassium perfluorobutane sulfonate 29420-49-3
SCIP	b67daa31-7dca-434d-8290-da7fb52f83a2

Kemikaliebeständighet	Innehåll	Aceton
	Kemisk beständighet	Beständigt
	Innehåll	Ammoniak, vattenhaltig
	Kemisk beständighet	Villkorligt beständigt
	Innehåll	Bensin
	Kemisk beständighet	Beständigt
	Innehåll	Bensen
	Kemisk beständighet	Beständigt
	Innehåll	Dieselloja
	Kemisk beständighet	Villkorligt beständigt
	Innehåll	Ättiksyra, koncentrerad
	Kemisk beständighet	Beständigt
	Innehåll	Kaliumhydroxid
	Kemisk beständighet	Villkorligt beständigt
	Innehåll	Metanol
	Kemisk beständighet	Villkorligt beständigt
	Innehåll	Motorolja
	Kemisk beständighet	Villkorligt beständigt
	Innehåll	Lut, utspädd
	Kemisk beständighet	Beständigt
Innehåll	Klorfluorkolväten	
Kemisk beständighet	Villkorligt beständigt	
Innehåll	Utomhusanvändning	
Kemisk beständighet	Villkorligt beständigt	

## Allmänna data

Antal poler	8	Stickcykler Ag	≥ 500
Stickcykler Au	≥ 500	Anslutningstyp	Skruvanslutning
Installationsstorlek	6	Brännbarhetsklass enligt UL 94	V-0
Genomgångsmotstånd (6)	≤2 mΩ	Färgkod	beige

## HDC HVE 6+2 FS

Weidmüller Interface GmbH &amp; Co. KG

Klingenbergstraße 26

D-32758 Detmold

Germany

www.weidmueller.com

## Technical data

Isolationsmotstånd	1010 Ω	Isoleringsmaterial	PC glasfiberförstärkt (UL-listad och järnvägskvalificerad)
Isoleringsmaterialgrupp	IIIa	Ledardiameter	2.5 mm <sup>2</sup>
Yta	Silver passiverad	Åtdragningsmoment max., huvudkontakt	0.55 Nm
Typ	Hylsa	Nedsmutningsgrad	3
Grundläggande material	Kopparlegering	Åtdragningsmoment min., huvudkontakt	0.5 Nm
Serie	HVE	Märkspänning (DIN EN 61984)	830 V
Märkspänning enligt UL/CSA	600 V AC/DC	Märkstötspänning (DIN EN 61984)	8 kV
Märkström (DIN EN 61984)	20 A	Halogenfri	true
Låg rökutveckling enligt DIN EN 45545-2	Ja	BG	6
Antal signalkontakter	2	Antal effektkontakter	6

## Mått

Bredd	34 mm	Längd sockel	84.5 mm
Höjd hylsa	35.2 mm		

## Anslutningsdata PE

Anslutningstyp PE	Skruvanslutning	Klingmått slits (PE-anlutning)	SD 0,8 x 4,0
Avisoleringslängd PE-anlutning	10 mm	Tightening torque, max. PE connection	1.5 Nm
Tightening torque, min. PE connection	1.2 Nm	Montageskruv	M 4
Märkarea	4 mm <sup>2</sup>	Ledardiameter, AWG (PE), min.	AWG 20
Ledaranslutningsarea AWG (PE), max.	AWG 12		

## Utförande

Klingmått slits (skruvanslutning)	SD 0,6 x 3,5	Ledardiameter, AWG, max	AWG 14
Avisoleringslängd nominellt	9 mm	Anslutningstyp	Skruvanslutning
Installationsstorlek	6	Genomgångsmotstånd (6)	≤2 mΩ
Klämskruv	M 3	Klingmått	Gr. PZO
Ledardiameter, AWG, min.	AWG 20	Ledardiameter, entrådlig max.	4 mm <sup>2</sup>
Ledardiameter, entrådlig min.	0.5 mm <sup>2</sup>	Ledararea, fintrådlig med ändhylsa DIN 46228/4, max.	4 mm <sup>2</sup>
Ledararea, fintrådlig med ändhylsor DIN 46228/4, min.	0.5 mm <sup>2</sup>	Ledardiameter, fintrådlig, max.	4 mm <sup>2</sup>
Ledararea, fintrådlig, min.	0.5 mm <sup>2</sup>	Ledardiameter, max.	2.5 mm <sup>2</sup>
Ledardiameter, min.	0.5 mm <sup>2</sup>	Yta	Silver passiverad
Åtdragningsmoment max., huvudkontakt	0.55 Nm	Grundläggande material	Kopparlegering
Åtdragningsmoment min., huvudkontakt	0.5 Nm	BG	6

## Klassificeringar

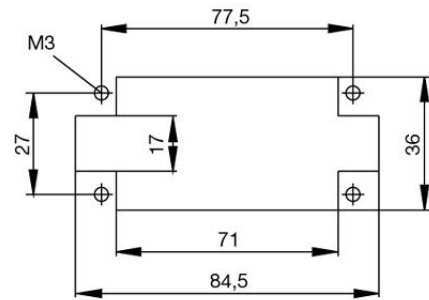
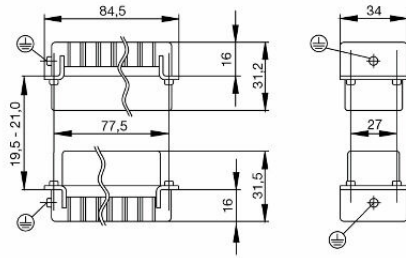
ETIM 8.0	EC000438	ETIM 9.0	EC000438
ETIM 10.0	EC000438	ECLASS 14.0	27-44-02-05
ECLASS 15.0	27-44-02-05		

HDC HVE 6+2 FS

Weidmüller Interface GmbH & Co. KG  
Klingenbergstraße 26  
D-32758 Detmold  
Germany

Drawings

www.weidmueller.com



## HDC HVE 6+2 FS

Weidmüller Interface GmbH &amp; Co. KG

Klingenbergstraße 26

D-32758 Detmold

Germany

www.weidmueller.com

## Accessories

## Spår-Skruvmejsel



VDE-isolerad spårskruvmejsel, SDI DIN 7437, ISO 2380/2, klingprofil enligt DIN 5264, ISO 2380/1, SoftFinish-handtag

## Allmänna beställningsdata

Typ	SDIS 0.6X3.5X100	Utförande
Art.nr.	<a href="#">9008390000</a>	Skruvmejsel, Skruvmejsel
GTIN (EAN)	4032248056354	
Förp.	1 ST	
Typ	SDS 0.6X3.5X100	Utförande
Art.nr.	<a href="#">9008330000</a>	Skruvmejsel, Skruvmejsel
GTIN (EAN)	4032248056286	
Förp.	1 ST	
Typ	SDIS 0.8X4.0X100	Utförande
Art.nr.	<a href="#">9008400000</a>	Skruvmejsel, Skruvmejsel
GTIN (EAN)	4032248056361	
Förp.	1 ST	
Typ	SDS 0.8X4.0X100	Utförande
Art.nr.	<a href="#">9008340000</a>	Skruvmejsel, Skruvmejsel
GTIN (EAN)	4032248056293	
Förp.	1 ST	

## Krysspårskruvmejsel, typ Phillips



VDE-isolerad kryssmejsel, Typ Phillips, SDIK PH DIN 7438, ISO 8764/2-PH, klingprofil enligt ISO 8764-PH, SoftFinish-handtag

## Allmänna beställningsdata

Typ	SDIK PH1	Utförande
Art.nr.	<a href="#">9008570000</a>	Skruvmejsel, Skruvmejsel
GTIN (EAN)	4032248056569	
Förp.	1 ST	
Typ	SDK PH1	Utförande
Art.nr.	<a href="#">9008480000</a>	Skruvmejsel, Skruvmejsel
GTIN (EAN)	4032248056477	
Förp.	1 ST	

**HDC HVE 6+2 FS**

**Weidmüller Interface GmbH & Co. KG**  
Klingenbergstraße 26  
D-32758 Detmold  
Germany

**Accessories**

www.weidmueller.com

**DSTV**

Till våra insatser erbjuder vi olika tillbehör. Detta omfattar bland annat kodningar för insatserna.

**Allmänna beställningsdata**

Typ	DSTV COBU5	Utförande
Art.nr.	<a href="#">1471500000</a>	Mångpoliga kontakdon, Tillbehör, Koderelement
GTIN (EAN)	4008190178543	
Förp.	100 ST	
Typ	DSTV COST4	Utförande
Art.nr.	<a href="#">1471300000</a>	Mångpoliga kontakdon, Tillbehör, Kodningssystem
GTIN (EAN)	4008190017354	
Förp.	100 ST	