

HDC HVE 6+2 MS

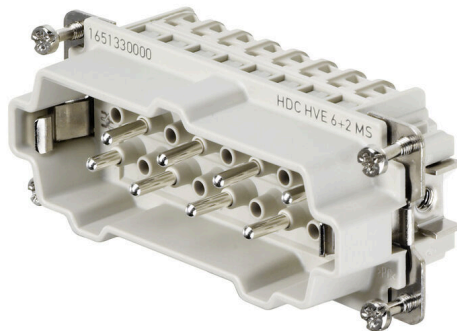
Weidmüller Interface GmbH & Co. KG

Klingenbergstraße 26

D-32758 Detmold

Germany

www.weidmueller.com



Högspänningsinsatserna i HVE-serien är bestyckade med två efterkontakterande styrkontakter.

Ledaranslutningarna är konstruerade som skruvelement.

Alla skruvanslutningar är utrustade med en trådskyddsfjäder.

Antal poler: 8

Märkström: 23 A

Märkspänning: 830 V

Nominell spänning enligt UL/CSA: 600 V AC/DC

Allmänna beställningsdata

| | |
|------------|--|
| Utförande | HDC - Kontakt, Hane, 830 V, 20 A, Antal poler: 8, Skruvanslutning, Installationsstorlek: 6 |
| Art.nr. | 1651330000 |
| Typ | HDC HVE 6+2 MS |
| GTIN (EAN) | 4008190299934 |
| Förp. | 1 items |

HDC HVE 6+2 MS

Weidmüller Interface GmbH & Co. KG

Klingenbergstraße 26

D-32758 Detmold

Germany

www.weidmueller.com

Tekniska data

Godkännanden

Godkännanden



| | |
|-----------------------|------------------------------|
| ROHS | Uppfyllelse |
| UL File Number Search | UL-webbplats |
| Certifikat nr (cURus) | E92202 |

Mått och vikter

| | | | |
|-----------|---------|-----------------|-------------|
| Djup | 84.5 mm | Byggdjup (tum) | 3.3268 inch |
| Höjd | 35.7 mm | Bygghöjd (tum) | 1.4055 inch |
| Bredd | 34 mm | Byggbredd (tum) | 1.3386 inch |
| Nettovikt | 63.36 g | | |

Temperaturer

Gränsvärde, temperatur -40 °C ... 125 °C

Miljööverensstämmelse för produkt

| | |
|-------------------------------------|--|
| RoHS-kompatibilitetsstatus | Kompatibel med undantag |
| RoHS-undantag (om tillämpligt/känt) | 6c |
| REACH SVHC | Lead 7439-92-1, Potassium perfluorobutane sulfonate 29420-49-3 |
| SCIP | b67daa31-7dca-434d-8290-da7fb52f83a2 |

| | | |
|-----------------------|------------------------|-------------------------|
| Kemikaliebeständighet | Innehåll | Aceton |
| | Kemisk beständighet | Beständigt |
| | Innehåll | Ammoniak, vattenhaltig |
| | Kemisk beständighet | Villkorligt beständigt |
| | Innehåll | Bensin |
| | Kemisk beständighet | Beständigt |
| | Innehåll | Bensen |
| | Kemisk beständighet | Beständigt |
| | Innehåll | Dieselolja |
| | Kemisk beständighet | Villkorligt beständigt |
| | Innehåll | Ättiksyra, koncentrerad |
| | Kemisk beständighet | Beständigt |
| | Innehåll | Kaliumhydroxid |
| | Kemisk beständighet | Villkorligt beständigt |
| | Innehåll | Metanol |
| | Kemisk beständighet | Villkorligt beständigt |
| | Innehåll | Motorolja |
| | Kemisk beständighet | Villkorligt beständigt |
| | Innehåll | Lut, utspädd |
| | Kemisk beständighet | Beständigt |
| Innehåll | Klorfluorkolväten | |
| Kemisk beständighet | Villkorligt beständigt | |
| Innehåll | Utomhusanvändning | |
| Kemisk beständighet | Villkorligt beständigt | |

Allmänna data

| | | | |
|----------------|-------|-------------------|-----------------|
| Antal poler | 8 | Åtdragningsmoment | 0.5 Nm |
| Stickcykler Ag | ≥ 500 | Anslutningstyp | Skruvanslutning |

HDC HVE 6+2 MS

Weidmüller Interface GmbH & Co. KG

Klingenbergstraße 26

D-32758 Detmold

Germany

www.weidmueller.com

Tekniska data

| | | | |
|---|----------------|---------------------------------------|--|
| Installationsstorlek | 6 | Brännbarhetsklass enligt UL 94 | V-0 |
| Genomgångsmotstånd (6) | ≤2 mΩ | Färgkod | beige |
| Isolationsmotstånd | 1010 Ω | Isoleringsmaterial | PC glasfiberförstärkt (UL-listad och järnvägskvalificerad) |
| Isoleringsmaterialgrupp | IIIa | Ledardiameter | 2.5 mm ² |
| Tightening torque, max. PE connection | 1.5 Nm | Yta | Silver passiverad |
| Åtdragningsmoment max., huvudkontakt | 0.55 Nm | Typ | Hane |
| Nedsmutningsgrad | 3 | Tightening torque, min. PE connection | 1.2 Nm |
| Grundläggande material | Kopparlegering | Åtdragningsmoment min., huvudkontakt | 0.5 Nm |
| Serie | HVE | Märkspänning (DIN EN 61984) | 830 V |
| Märkspänning enligt UL/CSA | 600 V AC/DC | Märkstötspänning (DIN EN 61984) | 8 kV |
| Märkström (DIN EN 61984) | 20 A | Halogenfri | true |
| Låg rökutveckling enligt DIN EN 45545-2 | Ja | BG | 6 |
| Antal signalkontakter | 2 | Antal effektkontakter | 6 |

Mått

| | | | |
|-------------------|---------|--------------|---------|
| Bredd | 34 mm | Längd sockel | 84.5 mm |
| Höjd stickkontakt | 35.7 mm | | |

Anslutningsdata PE

| | | | |
|---------------------------------------|-------------------|---------------------------------------|--------------|
| Anslutningstyp PE | Skruvanslutning | Klingmått slits (PE-anlutning) | SD 0,8 x 4,0 |
| Avisoleringslängd PE-anlutning | 10 mm | Tightening torque, max. PE connection | 1.5 Nm |
| Tightening torque, min. PE connection | 1.2 Nm | Montageskruv | M 4 |
| Märkarea | 4 mm ² | Ledardiameter, AWG (PE), min. | AWG 20 |
| Ledaranslutningsarea AWG (PE), max. | AWG 12 | | |

Utförande

| | | | |
|--|---------------------|---|---------------------|
| Klingmått slits (skruvanslutning) | SD 0,6 x 3,5 | Ledardiameter, AWG, max | AWG 14 |
| Avisoleringslängd nominellt | 9 mm | Anslutningstyp | Skruvanslutning |
| Installationsstorlek | 6 | Genomgångsmotstånd (6) | ≤2 mΩ |
| Klämskruv | M 3 | Klingmått | Gr. PZO |
| Ledardiameter, AWG, min. | AWG 20 | Ledardiameter, entrådig max. | 4 mm ² |
| Ledardiameter, entrådig min. | 0.5 mm ² | Ledararea, fintrådig med ändhylsa DIN 46228/4, max. | 4 mm ² |
| Ledararea, fintrådig med ändhylsor DIN 46228/4, min. | 0.5 mm ² | Ledardiameter, fintrådig, max. | 4 mm ² |
| Ledararea, fintrådig, min. | 0.5 mm ² | Ledardiameter, max. | 2.5 mm ² |
| Ledardiameter, min. | 0.5 mm ² | Yta | Silver passiverad |
| Åtdragningsmoment max., huvudkontakt | 0.55 Nm | Grundläggande material | Kopparlegering |
| Åtdragningsmoment min., huvudkontakt | 0.5 Nm | BG | 6 |

Klassificeringar

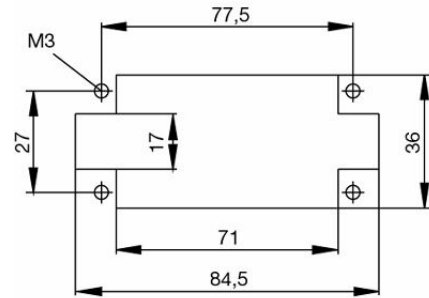
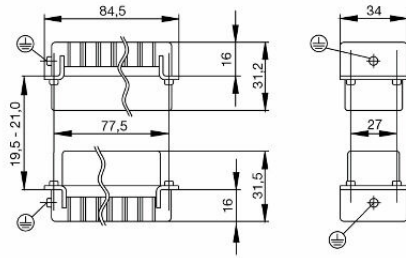
| | | | |
|-------------|-------------|-------------|-------------|
| ETIM 8.0 | EC000438 | ETIM 9.0 | EC000438 |
| ETIM 10.0 | EC000438 | ECLASS 14.0 | 27-44-02-05 |
| ECLASS 15.0 | 27-44-02-05 | | |

HDC HVE 6+2 MS

Weidmüller Interface GmbH & Co. KG
Klingenbergstraße 26
D-32758 Detmold
Germany

Ritningar

www.weidmueller.com



HDC HVE 6+2 MS

Weidmüller Interface GmbH & Co. KG

Klingenbergstraße 26

D-32758 Detmold

Germany

www.weidmueller.com

Tillbehör

Spår-Skruvmejsel



VDE-isolerad spårskruvmejsel, SDI DIN 7437, ISO 2380/2, klingprofil enligt DIN 5264, ISO 2380/1, SoftFinish-handtag

Allmänna beställningsdata

| | | |
|------------|----------------------------|--------------------------|
| Typ | SDIS 0.6X3.5X100 | Utförande |
| Art.nr. | 9008390000 | Skruvmejsel, Skruvmejsel |
| GTIN (EAN) | 4032248056354 | |
| Förp. | 1 ST | |
| Typ | SDS 0.6X3.5X100 | Utförande |
| Art.nr. | 9008330000 | Skruvmejsel, Skruvmejsel |
| GTIN (EAN) | 4032248056286 | |
| Förp. | 1 ST | |
| Typ | SDIS 0.8X4.0X100 | Utförande |
| Art.nr. | 9008400000 | Skruvmejsel, Skruvmejsel |
| GTIN (EAN) | 4032248056361 | |
| Förp. | 1 ST | |
| Typ | SDS 0.8X4.0X100 | Utförande |
| Art.nr. | 9008340000 | Skruvmejsel, Skruvmejsel |
| GTIN (EAN) | 4032248056293 | |
| Förp. | 1 ST | |

Krysspårskruvmejsel, typ Phillips



VDE-isolerad kryssmejsel, Typ Phillips, SDIK PH DIN 7438, ISO 8764/2-PH, klingprofil enligt ISO 8764-PH, SoftFinish-handtag

Allmänna beställningsdata

| | | |
|------------|----------------------------|--------------------------|
| Typ | SDIK PH1 | Utförande |
| Art.nr. | 9008570000 | Skruvmejsel, Skruvmejsel |
| GTIN (EAN) | 4032248056569 | |
| Förp. | 1 ST | |
| Typ | SDK PH1 | Utförande |
| Art.nr. | 9008480000 | Skruvmejsel, Skruvmejsel |
| GTIN (EAN) | 4032248056477 | |
| Förp. | 1 ST | |

DSTV

Till våra insatser erbjuder vi olika tillbehör. Detta omfattar bland annat kodningar för insatserna.

**Allmänna beställningsdata**

| | | |
|------------|----------------------------|---|
| Typ | DSTV COBU5 | Utförande |
| Art.nr. | 1471500000 | Mångpoliga kontakdon, Tillbehör, Koderelement |
| GTIN (EAN) | 4008190178543 | |
| Förp. | 100 ST | |
| Typ | DSTV COST4 | Utförande |
| Art.nr. | 1471300000 | Mångpoliga kontakdon, Tillbehör, Kodningssystem |
| GTIN (EAN) | 4008190017354 | |
| Förp. | 100 ST | |