

HDC HVE 3+2 MS

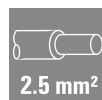
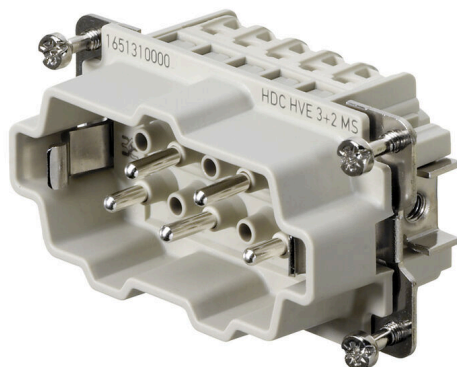
Weidmüller Interface GmbH & Co. KG

Klingenbergstraße 26

D-32758 Detmold

Germany

www.weidmueller.com



Högspänningsinsatserna i HVE-serien är bestyckade med två efterkontakterande styrkontakter.

Ledaranslutningarna är konstruerade som skruvelement.

Alla skruvanslutningar är utrustade med en trådskyddsfjäder.

Antal poler: 5–12

Märkström: 24 A

Märkspänning: 830 V

Nominell spänning enligt UL/CSA: 600 V AC/DC

Allmänna beställningsdata

Utförande	HDC - Kontakt, Hane, 830 V, 20 A, Antal poler: 5, Skruvanslutning, Installationsstorlek: 4
Art.nr.	1651310000
Typ	HDC HVE 3+2 MS
GTIN (EAN)	4008190299910
Förp.	1 items

HDC HVE 3+2 MS

Weidmüller Interface GmbH & Co. KG

Klingenbergstraße 26

D-32758 Detmold

Germany

www.weidmueller.com

Tekniska data

Godkännanden

Godkännanden



ROHS	Uppfyllelse
UL File Number Search	UL-webbplats
Certifikat nr (cURus)	E92202

Mått och vikter

Djup	64 mm	Byggdjup (tum)	2.5197 inch
Höjd	35.7 mm	Bygghöjd (tum)	1.4055 inch
Bredd	34 mm	Byggbredd (tum)	1.3386 inch
Nettovikt	54 g		

Temperaturer

Gränsvärde, temperatur -40 °C ... 125 °C

Miljööverensstämmelse för produkt

RoHS-kompatibilitetsstatus	Kompatibel med undantag
RoHS-undantag (om tillämpligt/känt)	6c
REACH SVHC	Lead 7439-92-1, Potassium perfluorobutane sulfonate 29420-49-3
SCIP	b67daa31-7dca-434d-8290-da7fb52f83a2

Kemikaliebeständighet	Innehåll	Aceton
	Kemisk beständighet	Beständigt
	Innehåll	Ammoniak, vattenhaltig
	Kemisk beständighet	Villkorligt beständigt
	Innehåll	Bensin
	Kemisk beständighet	Beständigt
	Innehåll	Bensen
	Kemisk beständighet	Beständigt
	Innehåll	Dieselolja
	Kemisk beständighet	Villkorligt beständigt
	Innehåll	Ättiksyra, koncentrerad
	Kemisk beständighet	Beständigt
	Innehåll	Kaliumhydroxid
	Kemisk beständighet	Villkorligt beständigt
	Innehåll	Metanol
	Kemisk beständighet	Villkorligt beständigt
	Innehåll	Motorolja
	Kemisk beständighet	Villkorligt beständigt
	Innehåll	Lut, utspädd
	Kemisk beständighet	Beständigt
Innehåll	Klorfluorkolväten	
Kemisk beständighet	Villkorligt beständigt	
Innehåll	Utomhusanvändning	
Kemisk beständighet	Villkorligt beständigt	

Allmänna data

Antal poler	5	Åtdragningsmoment	0.5 Nm
Stickcykler Ag	≥ 500	Anslutningstyp	Skruvanslutning

HDC HVE 3+2 MS

Weidmüller Interface GmbH & Co. KG

Klingenbergstraße 26

D-32758 Detmold

Germany

www.weidmueller.com

Tekniska data

Installationsstorlek	4	Brännbarhetsklass enligt UL 94	V-0
Genomgångsmotstånd (6)	≤2 mΩ	Färgkod	beige
Isolationsmotstånd	1010 Ω	Isoleringsmaterial	PC glasfiberförstärkt (UL-listad och järnvägskvalificerad)
Isoleringsmaterialgrupp	IIIa	Ledardiameter	2.5 mm ²
Tightening torque, max. PE connection	1.5 Nm	Yta	Silver passiverad
Åtdragningsmoment max., huvudkontakt	0.55 Nm	Typ	Hane
Nedsmutningsgrad	3	Tightening torque, min. PE connection	1.2 Nm
Grundläggande material	Kopparlegering	Åtdragningsmoment min., huvudkontakt	0.5 Nm
Serie	HVE	Märkspänning (DIN EN 61984)	830 V
Märkspänning enligt UL/CSA	600 V AC/DC	Märkstötspänning (DIN EN 61984)	8 kV
Märkström (DIN EN 61984)	20 A	Halogenfri	true
Låg rökutveckling enligt DIN EN 45545-2	Ja	BG	4
Antal signalkontakter	2	Antal effektkontakter	3

Mått

Bredd	34 mm	Längd sockel	64 mm
Höjd stickkontakt	35.7 mm		

Anslutningsdata PE

Anslutningstyp PE	Skruvanslutning	Klingmått slits (PE-anlutning)	SD 0,8 x 4,0
Avisoleringslängd PE-anlutning	10 mm	Tightening torque, max. PE connection	1.5 Nm
Tightening torque, min. PE connection	1.2 Nm	Montageskruv	M 4
Märkarea	4 mm ²	Ledardiameter, AWG (PE), min.	AWG 20
Ledaranslutningsarea AWG (PE), max.	AWG 12		

Utförande

Klingmått slits (skruvanslutning)	SD 0,6 x 3,5	Ledardiameter, AWG, max	AWG 14
Avisoleringslängd nominellt	9 mm	Anslutningstyp	Skruvanslutning
Installationsstorlek	4	Genomgångsmotstånd (6)	≤2 mΩ
Klämskruv	M 3	Klingmått	Gr. PZO
Ledardiameter, AWG, min.	AWG 20	Ledardiameter, entrådig max.	4 mm ²
Ledardiameter, entrådig min.	0.5 mm ²	Ledararea, fintrådig med ändhylsa DIN 46228/4, max.	4 mm ²
Ledararea, fintrådig med ändhylsor DIN 46228/4, min.	0.5 mm ²	Ledardiameter, fintrådig, max.	4 mm ²
Ledararea, fintrådig, min.	0.5 mm ²	Ledardiameter, max.	2.5 mm ²
Ledardiameter, min.	0.5 mm ²	Yta	Silver passiverad
Åtdragningsmoment max., huvudkontakt	0.55 Nm	Grundläggande material	Kopparlegering
Åtdragningsmoment min., huvudkontakt	0.5 Nm	BG	4

Klassificeringar

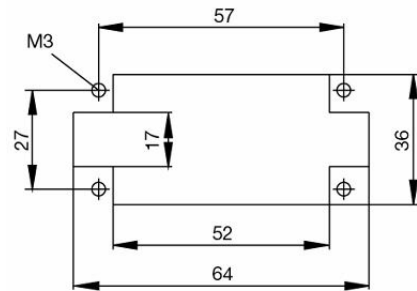
ETIM 8.0	EC000438	ETIM 9.0	EC000438
ETIM 10.0	EC000438	ECLASS 14.0	27-44-02-05
ECLASS 15.0	27-44-02-05		

HDC HVE 3+2 MS

Weidmüller Interface GmbH & Co. KG
Klingenbergstraße 26
D-32758 Detmold
Germany

Ritningar

www.weidmueller.com



HDC HVE 3+2 MS

Weidmüller Interface GmbH & Co. KG

Klingenbergstraße 26

D-32758 Detmold

Germany

www.weidmueller.com

Tillbehör

Spår-Skruvmejsel



VDE-isolerad spårskruvmejsel, SDI DIN 7437, ISO 2380/2, klingprofil enligt DIN 5264, ISO 2380/1, SoftFinish-handtag

Allmänna beställningsdata

Typ	SDIS 0.6X3.5X100	Utförande
Art.nr.	9008390000	Skruvmejsel, Skruvmejsel
GTIN (EAN)	4032248056354	
Förp.	1 ST	
Typ	SDS 0.6X3.5X100	Utförande
Art.nr.	9008330000	Skruvmejsel, Skruvmejsel
GTIN (EAN)	4032248056286	
Förp.	1 ST	
Typ	SDIS 0.8X4.0X100	Utförande
Art.nr.	9008400000	Skruvmejsel, Skruvmejsel
GTIN (EAN)	4032248056361	
Förp.	1 ST	
Typ	SDS 0.8X4.0X100	Utförande
Art.nr.	9008340000	Skruvmejsel, Skruvmejsel
GTIN (EAN)	4032248056293	
Förp.	1 ST	

Krysspårskruvmejsel, typ Phillips



VDE-isolerad kryssmejsel, Typ Phillips, SDIK PH DIN 7438, ISO 8764/2-PH, klingprofil enligt ISO 8764-PH, SoftFinish-handtag

Allmänna beställningsdata

Typ	SDIK PH1	Utförande
Art.nr.	9008570000	Skruvmejsel, Skruvmejsel
GTIN (EAN)	4032248056569	
Förp.	1 ST	
Typ	SDK PH1	Utförande
Art.nr.	9008480000	Skruvmejsel, Skruvmejsel
GTIN (EAN)	4032248056477	
Förp.	1 ST	

HDC HVE 3+2 MS

Weidmüller Interface GmbH & Co. KG
Klingenbergstraße 26
D-32758 Detmold
Germany

www.weidmueller.com

Tillbehör**DSTV**

Till våra insatser erbjuder vi olika tillbehör. Detta omfattar bland annat kodningar för insatserna.

**Allmänna beställningsdata**

Typ	DSTV COBU5	Utförande
Art.nr.	1471500000	Mångpoliga kontakdon, Tillbehör, Koderelement
GTIN (EAN)	4008190178543	
Förp.	100 ST	
Typ	DSTV COST4	Utförande
Art.nr.	1471300000	Mångpoliga kontakdon, Tillbehör, Kodningssystem
GTIN (EAN)	4008190017354	
Förp.	100 ST	