

HDC HDD 108 FC

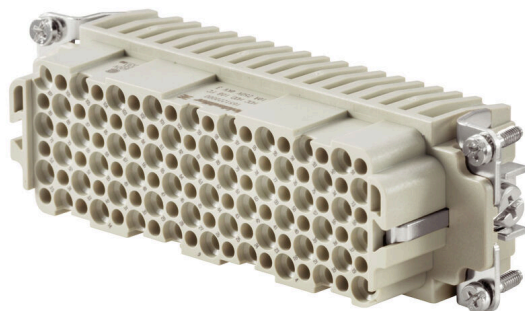
Weidmüller Interface GmbH & Co. KG

Klingenbergstraße 26

D-32758 Detmold

Germany

www.weidmueller.com



HDD-serien med svarvade crimpkontakter är konstruerad för höga poltal i trånga utrymmen. Genom den mindre byggformen sparar användarna plats vid installation utan att antalet poler behöver begränsas.

Ledaranslutningarna är utformade som crimpkontakter. Den beprövade crimpanslutningstekniken har använts i årtionden. Crimpkontakter ingår inte i insatserna.

Antal poler: 108

Märkström: 10 A

Märkspänning: 250 V

Nominell spänning enligt UL/CSA: 600 V AC/DC

Allmänna beställningsdata

Utförande	HDC - Kontakt, Hylsa, 250 V, 10 A, Antal poler: 108, Crimpanslutning, Installationsstorlek: 8
Art.nr.	1651220000
Typ	HDC HDD 108 FC
GTIN (EAN)	4008190299828
Förp.	1 items

HDC HDD 108 FC

Weidmüller Interface GmbH & Co. KG

Klingenbergstraße 26

D-32758 Detmold

Germany

www.weidmueller.com

Tekniska data

Godkännanden

Godkännanden



ROHS	Uppfyllelse
UL File Number Search	UL-webbplats
Certifikat nr (cURus)	E92202

Mått och vikter

Djup	111 mm	Byggdjup (tum)	4.3701 inch
Höjd	33 mm	Bygghöjd (tum)	1.2992 inch
Bredd	34 mm	Byggbredd (tum)	1.3386 inch
Nettovikt	76 g		

Temperaturer

Gränsvärde, temperatur	-40 °C ... 125 °C
------------------------	-------------------

Miljööverensstämmelse för produkt

RoHS-kompatibilitetsstatus	Kompatibel utan undantag	
REACH SVHC	Potassium perfluorobutane sulfonate 29420-49-3	
SCIP	1609748e-c278-4c9b-b3d1-e6215d2988cd	
Kemikaliebeständighet	Innehåll	Aceton
	Kemisk beständighet	Beständigt
	Innehåll	Ammoniak, vattenhaltig
	Kemisk beständighet	Villkorligt beständigt
	Innehåll	Bensin
	Kemisk beständighet	Beständigt
	Innehåll	Bensen
	Kemisk beständighet	Beständigt
	Innehåll	Dieselolja
	Kemisk beständighet	Villkorligt beständigt
	Innehåll	Ättiksyra, koncentrerad
	Kemisk beständighet	Beständigt
	Innehåll	Kaliumhydroxid
	Kemisk beständighet	Villkorligt beständigt
	Innehåll	Metanol
	Kemisk beständighet	Villkorligt beständigt
Innehåll	Motorolja	
Kemisk beständighet	Villkorligt beständigt	
Innehåll	Lut, utspädd	
Kemisk beständighet	Beständigt	
Innehåll	Klorfluorkolväten	
Kemisk beständighet	Villkorligt beständigt	
Innehåll	Utomhusanvändning	
Kemisk beständighet	Villkorligt beständigt	

Allmänna data

Antal poler	108
Stickcykler Ag	≥ 500
Stickcykler Au	≥ 500
Anslutningstyp	Crimpanslutning

Skapandedatum 25.02.2026 12:40:17 MEZ

Katalogversion / Ritningar

HDC HDD 108 FC
Weidmüller Interface GmbH & Co. KG

Klingenbergstraße 26

D-32758 Detmold

Germany

www.weidmueller.com
Tekniska data

Installationsstorlek	8		
Brännbarhetsklass enligt UL 94	V-0		
Genomgångsmotstånd (6)	≤4 mΩ		
Färgkod	beige		
Isolationsmotstånd	1010 Ω		
Isoleringsmaterial	PC glasfiberförstärkt (UL-listad och järnväg-kvalificerad)		
Isoleringsmaterialgrupp	IIIa		
Ledardiameter	2.5 mm ²		
Tightening torque, max. PE connection	1.5 Nm		
Typ	Hylsa		
Nedsmutningsgrad	3		
Tightening torque, min. PE connection	1.2 Nm		
Grundläggande material	Kopparlegering		
Serie	HDD		
Märkspänning (DIN EN 61984)	250 V		
Märkspänning enligt UL/CSA	600 V AC/DC		
Märkstötspänning (DIN EN 61984)	4 kV		
Märkström (DIN EN 61984)	10 A		
Märkström (UR)	Ledaranslutningsarea, genomsnitt	AWG 14	
	Märkström	10 A	
	Ledaranslutningsarea, genomsnitt	AWG 16	
	Märkström	7 A	
	Ledaranslutningsarea, genomsnitt	AWG 18	
	Märkström	7 A	
	Ledaranslutningsarea, genomsnitt	AWG 20	
	Märkström	2.75 A	
	Ledaranslutningsarea, genomsnitt	AWG 22	
	Märkström	2.75 A	
	Ledaranslutningsarea, genomsnitt	AWG 24	
	Märkström	2.75 A	
Märkström (cUR)	Ledaranslutningsarea, genomsnitt	AWG 14	
	Märkström	6 A	
	Ledaranslutningsarea, genomsnitt	AWG 16	
	Märkström	3.5 A	
	Ledaranslutningsarea, genomsnitt	AWG 18	
	Märkström	3.5 A	
	Ledaranslutningsarea, genomsnitt	AWG 20	
	Märkström	1.47 A	
	Ledaranslutningsarea, genomsnitt	AWG 22	
	Märkström	1.47 A	
	Ledaranslutningsarea, genomsnitt	AWG 24	
	Märkström	1.47 A	
Halogenfri	true		
Låg rökutveckling enligt DIN EN 45545-2	Ja		
BG	8		
Antal signalkontakter	0		
Antal effektkontakter	108		

Mått

Bredd	34 mm	Längd sockel	111 mm
Höjd hylsa	33 mm		

Märkdata IECEx/ATEX

Certifikat nr. (IECEX)	TUEV24ATEX9197X	Ström (IECEX)	3 A
Ström (ATEX)	3 A	Certifikat nr. (ATEX)	IECEXTUR24.0077X

HDC HDD 108 FC

Weidmüller Interface GmbH & Co. KG

Klingenbergstraße 26
D-32758 Detmold
Germany

www.weidmueller.com

Tekniska data

Ledararea max. (IECEX)	2.5 mm ²	Max. spänning (ATEX)	250 V
Ledararea max. (ATEX)	2.5 mm ²	Max. spänning (IECEX)	250 V

Anslutningsdata PE

Anslutningstyp PE	Skruvanslutning	Klingmått slits (PE-anslutning)	SD 0,6 x 3,5, SD 0,8 x 4,0
Avisoleringslängd PE-anslutning	10 mm	Tightening torque, max. PE connection	1.5 Nm
Tightening torque, min. PE connection	1.2 Nm	Montageskruv	M 4
Märkarea	2.5 mm ²	Ledardiameter, AWG (PE), min.	AWG 20
Ledaranslutningsarea AWG (PE), max.	AWG 14		

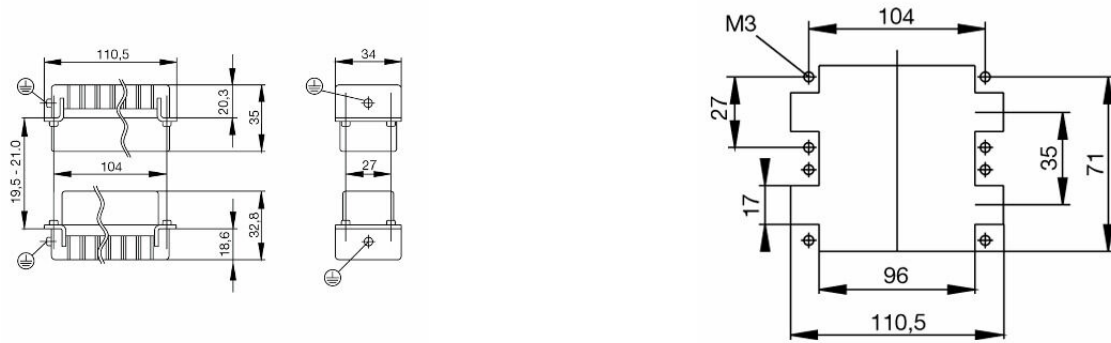
Utförande

Ledardiameter, AWG, max	AWG 14	Avisoleringslängd nominellt	8 mm
Anslutningstyp	Crimpanslutning	Installationsstorlek	8
Genomgångsmotstånd (6)	≤4 mΩ	Ledardiameter, AWG, min.	AWG 26
Ledardiameter, entrådig max.	2.5 mm ²	Ledardiameter, entrådig min.	0.5 mm ²
Ledardiameter, fintrådig, max.	2.5 mm ²	Ledararea, fintrådig, min.	0.5 mm ²
Ledardiameter, max.	2.05 mm ²	Ledardiameter, min.	0.14 mm ²
Grundläggande material	Kopparlegering	BG	8

Klassificeringar

ETIM 8.0	EC000438	ETIM 9.0	EC000438
ETIM 10.0	EC000438	ECLASS 14.0	27-44-02-05
ECLASS 15.0	27-44-02-05		

Ritningar



HDC HDD 108 FC

Weidmüller Interface GmbH & Co. KG

Klingenbergstraße 26

D-32758 Detmold

Germany

Tillbehör

www.weidmueller.com

DSTV



Till våra insatser erbjuder vi olika tillbehör. Detta omfattar bland annat kodningar för insatserna.

Allmänna beställningsdata

Typ	DSTV COST4	Utförande
Art.nr.	1471300000	Mångpoliga kontakdon, Tillbehör, Kodningssystem
GTIN (EAN)	4008190017354	
Förp.	100 ST	
Typ	DSTV COBU5	Utförande
Art.nr.	1471500000	Mångpoliga kontakdon, Tillbehör, Koderelement
GTIN (EAN)	4008190178543	
Förp.	100 ST	

Spår-Skruvmejsel



VDE-isolerad spårskruvmejsel, SDI DIN 7437, ISO 2380/2, klingprofil enligt DIN 5264, ISO 2380/1, SoftFinish-handtag

Allmänna beställningsdata

Typ	SDIS 0.6X3.5X100	Utförande
Art.nr.	9008390000	Skruvmejsel, Skruvmejsel
GTIN (EAN)	4032248056354	
Förp.	1 ST	
Typ	SDS 0.6X3.5X100	Utförande
Art.nr.	9008330000	Skruvmejsel, Skruvmejsel
GTIN (EAN)	4032248056286	
Förp.	1 ST	
Typ	SDIS 0.8X4.0X100	Utförande
Art.nr.	9008400000	Skruvmejsel, Skruvmejsel
GTIN (EAN)	4032248056361	
Förp.	1 ST	
Typ	SDS 0.8X4.0X100	Utförande
Art.nr.	9008340000	Skruvmejsel, Skruvmejsel
GTIN (EAN)	4032248056293	
Förp.	1 ST	

HDC HDD 108 FC

Weidmüller Interface GmbH & Co. KG

Klingenbergstraße 26

D-32758 Detmold

Germany

www.weidmueller.com

Tillbehör

Krysspårskruvmejsel, typ Pozidriv



VDE-isolerad kryssmejsel, Typ Pozidriv, SDIK PZ DIN 7438, ISO 8764/2-PZ, klingprofil enligt ISO 8764-PZ, SoftFinish-handtag

Allmänna beställningsdata

Typ	SDIK PZ 1	Utförande
Art.nr.	9008900000	Skruvmejsel, Skruvmejsel
GTIN (EAN)	4032248266685	
Förp.	1 ST	
Typ	SDK PZ 1	Utförande
Art.nr.	9008530000	Skruvmejsel, Skruvmejsel
GTIN (EAN)	4032248056521	
Förp.	1 ST	

Crimping tools



Pressverktyg för svarvade kontakter

- Tvångsspärr garanterar kvalitetscrimp
- Upplåsningmöjlighet vid eventuell felmanövrering
- med anslag för exakt positionering av kontakterna

Allmänna beställningsdata

Typ	CTX CM 1.6/2.5	Utförande
Art.nr.	9018490000	Crimpverktyg, Crimpverktyg för kontakter, 0.14mm ² , 4mm ² , W-Crimp
GTIN (EAN)	4008190884598	
Förp.	1 ST	
Typ	CTIN CM 1.6/2.5	Utförande
Art.nr.	9205430000	Crimpverktyg, Crimpverktyg för kontakter, 0.14mm ² , 6mm ² , 4-Indent-
GTIN (EAN)	4032248733446	Crimp
Förp.	1 ST	

HDC HDD 108 FC

Weidmüller Interface GmbH & Co. KG
 Klingenbergstraße 26
 D-32758 Detmold
 Germany

www.weidmueller.com

Tillbehör

Kontaktborttagningsverktyg



Weidmüller erbjuder en mängd olika crimpverktyg, kontaktborttagningsverktyg och fiberoptiska verktyg.

Allmänna beställningsdata

Typ	REMOVAL TOOL HD	Utförande
Art.nr.	1866730000	Verktyg, Kontaktlösgöringsverktyg
GTIN (EAN)	4032248437054	
Förp.	1 ST	

Crimpkontakter HD



Crimping är en elektrisk och mekaniskt säker och pålitlig anslutning mellan ledare och kontakt. En idealisk crimpkontakt är gastät och korrosionstål.

Allmänna beställningsdata

Typ	HDC-C-HD-BM0.14-0.37AG	Utförande
Art.nr.	1651570000	Mångpoliga kontakdon, Crimpkontakt, HD, HDD, HQ, MixMate, Hylsa,
GTIN (EAN)	4008190400248	Ledardiameter, max.: 0.37, svarvade, Kopparlegering
Förp.	100 ST	
Typ	HDC-C-HD-BM0.5AG	Utförande
Art.nr.	1651580000	Mångpoliga kontakdon, Crimpkontakt, HD, HDD, HQ, MixMate, Hylsa,
GTIN (EAN)	4008190400255	Ledardiameter, max.: 0.5, svarvade, Kopparlegering
Förp.	100 ST	
Typ	HDC-C-HD-BM0.75-1.00AG	Utförande
Art.nr.	1601760000	Mångpoliga kontakdon, Crimpkontakt, HD, HDD, HQ, MixMate, Hylsa,
GTIN (EAN)	4008190158354	Ledardiameter, max.: 1, svarvade, Kopparlegering
Förp.	100 ST	
Typ	HDC-C-HD-BM1.5AG	Utförande
Art.nr.	1651600000	Mångpoliga kontakdon, Crimpkontakt, HD, HDD, HQ, MixMate, Hylsa,
GTIN (EAN)	4008190400279	Ledardiameter, max.: 1.5, svarvade, Kopparlegering
Förp.	100 ST	
Typ	HDC-C-HD-BM2.5AG	Utförande
Art.nr.	1651610000	Mångpoliga kontakdon, Crimpkontakt, HD, HDD, HQ, MixMate, Hylsa,
GTIN (EAN)	4008190400286	Ledardiameter, max.: 2.5, svarvade, Kopparlegering
Förp.	100 ST	

HDC HDD 108 FC

Weidmüller Interface GmbH & Co. KG

Klingenbergstraße 26
D-32758 Detmold
Germany

www.weidmueller.com

Tillbehör

Typ	HDC-C-HD-BM0.14-0.37AU	Utförande
Art.nr.	1651670000	Mångpoliga kontakdon, Crimpkontakt, HD, HDD, HQ, MixMate, Hylsa,
GTIN (EAN)	4008190400347	Ledardiameter, max.: 0.37, svarvade, Kopparlegering
Förp.	100 ST	
Typ	HDC-C-HD-BM0.5AU	Utförande
Art.nr.	1651680000	Mångpoliga kontakdon, Crimpkontakt, HD, HDD, HQ, MixMate, Hylsa,
GTIN (EAN)	4008190400354	Ledardiameter, max.: 0.5, svarvade, Kopparlegering
Förp.	100 ST	
Typ	HDC-C-HD-BM0.75-1.00AU	Utförande
Art.nr.	1651690000	Mångpoliga kontakdon, Crimpkontakt, HD, HDD, HQ, MixMate, Hylsa,
GTIN (EAN)	4008190400361	Ledardiameter, max.: 1, svarvade, Kopparlegering
Förp.	100 ST	
Typ	HDC-C-HD-BM1.5AU	Utförande
Art.nr.	1651700000	Mångpoliga kontakdon, Crimpkontakt, HD, HDD, HQ, MixMate, Hylsa,
GTIN (EAN)	4008190400378	Ledardiameter, max.: 1.5, svarvade, Kopparlegering
Förp.	100 ST	
Typ	HDC-C-HD-BM2.5AU	Utförande
Art.nr.	1651710000	Mångpoliga kontakdon, Crimpkontakt, HD, HDD, HQ, MixMate, Hylsa,
GTIN (EAN)	4008190400385	Ledardiameter, max.: 2.5, svarvade, Kopparlegering
Förp.	100 ST	

Byggstorlek 8



HDD-serien med svarvade crimpkontakter är konstruerad för höga poltal i trånga utrymmen. Genom den mindre byggformen sparar användarna plats vid installation utan att antalet poler behöver begränsas.

Ledaranslutningarna är utformade som crimpkontakter. Den beprövade crimpanslutningstekniken har använts i årtionden. Crimpkontakter ingår inte i insatserna.

Antal poler: 108

Märkström: 10 A

Märkspänning: 250 V

Nominell spänning enligt UL/CSA: 600 V AC/DC

Allmänna beställningsdata

Typ	HDC HDD 108 MC	Utförande
Art.nr.	1651210000	HDC - Kontakt, Hane, 250 V, 10 A, Antal poler: 108, Crimpanslutning,
GTIN (EAN)	4008190299811	Installationsstorlek: 8
Förp.	1 ST	

Dim. 8



Alternativet att separera kablar i zon 2 som uppfyller följande ATEX-godkännanden: T II 3G Ex ec IIC T6 Gc eller IECEx: Ex ec IIC T6 Gc förenklar installation, service och möjliggör bättre förberedelser. Godkända anslutningar som erbjuds här måste alltid användas komplett med motsvarande godkända kapslingar och insatser och får endast kopplas bort utan last.

HDC HDD 108 FC

Weidmüller Interface GmbH & Co. KG
Klingenbergstraße 26
D-32758 Detmold
Germany

www.weidmueller.com

Tillbehör**Allmänna beställningsdata**

Typ	HDC HDD 56 MC EX 1000	Utförande
Art.nr.	3116660000	HDC - Kontakt, Hane, 1000 V, Antal poler: 56, Crimpanslutning,
GTIN (EAN)	4099987235785	Installationsstorlek: 8
Förp.	1 ST	