

## HDC HDD 42 MC

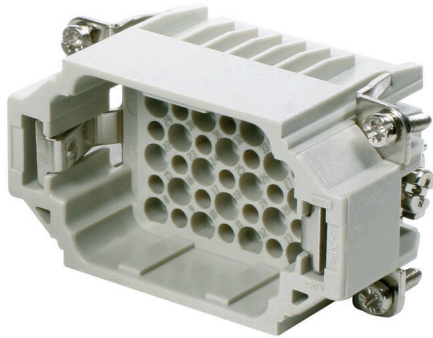
Weidmüller Interface GmbH &amp; Co. KG

Klingenbergstraße 26

D-32758 Detmold

Germany

www.weidmueller.com



HDD-serien med svarvade crimpkontakter är konstruerad för höga poltal i trånga utrymmen. Genom den mindre byggformen sparar användarna plats vid installation utan att antalet poler behöver begränsas.

Ledaranslutningarna är utformade som crimpkontakter. Den beprövade crimpanslutningstekniken har använts i årtionden. Crimpkontakter ingår inte i insatserna

Antal poler: 42

Märkström: 10 A

Märkspänning: 250 V

Märkspänning enligt UL/CSA: 600 V AC/DC

## Allmänna beställningsdata

Utförande	HDC - Kontakt, Hane, 250 V, 10 A, Antal poler: 42, Crimpanslutning, Installationsstorlek: 4
Art.nr.	<a href="#">1651170000</a>
Typ	HDC HDD 42 MC
GTIN (EAN)	4008190299774
Förp.	1 items

## HDC HDD 42 MC

Weidmüller Interface GmbH &amp; Co. KG

Klingenbergstraße 26

D-32758 Detmold

Germany

www.weidmueller.com

## Tekniska data

## Godkännanden

Godkännanden



ROHS	Uppfyllelse
UL File Number Search	<a href="#">UL-webbplats</a>
Certifikat nr (cURus)	E92202

## Mått och vikter

Djup	64 mm	Byggdjup (tum)	2.5197 inch
Höjd	35 mm	Bygghöjd (tum)	1.378 inch
Bredd	34 mm	Byggbredd (tum)	1.3386 inch
Nettovikt	45 g		

## Temperaturer

Gränsvärde, temperatur -40 °C ... 125 °C

## Miljööverensstämmelse för produkt

RoHS-kompatibilitetsstatus	Kompatibel utan undantag	
REACH SVHC	Potassium perfluorobutane sulfonate 29420-49-3	
SCIP	1609748e-c278-4c9b-b3d1-e6215d2988cd	
Kemikaliebeständighet	Innehåll	Aceton
	Kemisk beständighet	Beständigt
	Innehåll	Ammoniak, vattenhaltig
	Kemisk beständighet	Villkorligt beständigt
	Innehåll	Bensin
	Kemisk beständighet	Beständigt
	Innehåll	Bensen
	Kemisk beständighet	Beständigt
	Innehåll	Dieselolja
	Kemisk beständighet	Villkorligt beständigt
	Innehåll	Ättiksyra, koncentrerad
	Kemisk beständighet	Beständigt
	Innehåll	Kaliumhydroxid
	Kemisk beständighet	Villkorligt beständigt
	Innehåll	Metanol
	Kemisk beständighet	Villkorligt beständigt
	Innehåll	Motorolja
Kemisk beständighet	Villkorligt beständigt	
Innehåll	Lut, utspädd	
Kemisk beständighet	Beständigt	
Innehåll	Klorfluorkolväten	
Kemisk beständighet	Villkorligt beständigt	
Innehåll	Utomhusanvändning	
Kemisk beständighet	Villkorligt beständigt	

## Allmänna data

Antal poler	42
Stickcykler Ag	≥ 500
Stickcykler Au	≥ 500
Anslutningstyp	Crimpanslutning

Skapandedatum 13.03.2026 03:41:38 MEZ

Katalogversion / Ritningar

HDC HDD 42 MC

Weidmüller Interface GmbH & Co. KG  
Klingenbergstraße 26  
D-32758 Detmold  
Germany

www.weidmueller.com

Tekniska data

Installationsstorlek	4	
Brännbarhetsklass enligt UL 94	V-0	
Genomgångsmotstånd (6)	≤4 mΩ	
Färgkod	beige	
Isolationsmotstånd	1010 Ω	
Isoleringsmaterial	PC glasfiberförstärkt (UL-listad och järnväg-kvalificerad)	
Isoleringsmaterialgrupp	IIIa	
Ledardiameter	2.5 mm <sup>2</sup>	
Tightening torque, max. PE connection	1.5 Nm	
Typ	Hane	
Nedsmutningsgrad	3	
Tightening torque, min. PE connection	1.2 Nm	
Grundläggande material	Kopparlegering	
Serie	HDD	
Märkspänning (DIN EN 61984)	250 V	
Märkspänning enligt UL/CSA	600 V AC/DC	
Märkstötspänning (DIN EN 61984)	4 kV	
Märkström (DIN EN 61984)	10 A	
Märkström (UR)	Ledaranslutningsarea, genomsnitt	AWG 14
	Märkström	10 A
	Ledaranslutningsarea, genomsnitt	AWG 16
	Märkström	7 A
	Ledaranslutningsarea, genomsnitt	AWG 18
	Märkström	7 A
	Ledaranslutningsarea, genomsnitt	AWG 20
	Märkström	2.75 A
	Ledaranslutningsarea, genomsnitt	AWG 22
	Märkström	2.75 A
	Ledaranslutningsarea, genomsnitt	AWG 24
	Märkström	2.75 A
Märkström (cUR)	Ledaranslutningsarea, genomsnitt	AWG 14
	Märkström	6 A
	Ledaranslutningsarea, genomsnitt	AWG 16
	Märkström	3.5 A
	Ledaranslutningsarea, genomsnitt	AWG 18
	Märkström	3.5 A
	Ledaranslutningsarea, genomsnitt	AWG 20
	Märkström	1.47 A
	Ledaranslutningsarea, genomsnitt	AWG 22
	Märkström	1.47 A
	Ledaranslutningsarea, genomsnitt	AWG 24
	Märkström	1.47 A
Halogenfri	true	
Låg rökutveckling enligt DIN EN 45545-2	Ja	
BG	4	
Antal signalkontakter	0	
Antal effektkontakter	42	

Mått

Bredd	34 mm	Längd sockel	64 mm
Höjd stickkontakt	35 mm		

Märkdata IECEx/ATEX

Certifikat nr. (IECEX)	TUEV24ATEX9197X	Ström (IECEX)	3 A
Ström (ATEX)	3 A	Certifikat nr. (ATEX)	IECEXTUR24.0077X

## HDC HDD 42 MC

Weidmüller Interface GmbH &amp; Co. KG

Klingenbergstraße 26

D-32758 Detmold

Germany

www.weidmueller.com

## Tekniska data

Ledararea max. (IECEX)	2.5 mm <sup>2</sup>	Max. spänning (ATEX)	250 V
Ledararea max. (ATEX)	2.5 mm <sup>2</sup>	Max. spänning (IECEX)	250 V

## Anslutningsdata PE

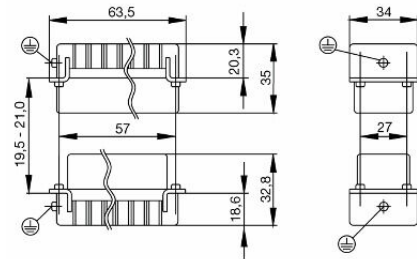
Anslutningstyp PE	Skruvanslutning	Klingmått slits (PE-anslutning)	SD 0,6 x 3,5, SD 0,8 x 4,0
Avisoleringslängd PE-anslutning	10 mm	Tightening torque, max. PE connection	1.5 Nm
Tightening torque, min. PE connection	1.2 Nm	Montageskruv	M 4
Märkarea	2.5 mm <sup>2</sup>	Ledardiameter, AWG (PE), min.	AWG 20
Ledaranslutningsarea AWG (PE), max.	AWG 14		

## Utförande

Ledardiameter, AWG, max	AWG 14	Avisoleringslängd nominellt	8 mm
Anslutningstyp	Crimpanslutning	Installationsstorlek	4
Genomgångsmotstånd (6)	≤4 mΩ	Ledardiameter, AWG, min.	AWG 26
Ledardiameter, entrådig max.	2.5 mm <sup>2</sup>	Ledardiameter, entrådig min.	0.5 mm <sup>2</sup>
Ledardiameter, fintrådig, max.	2.5 mm <sup>2</sup>	Ledararea, fintrådig, min.	0.5 mm <sup>2</sup>
Ledardiameter, max.	2.05 mm <sup>2</sup>	Ledardiameter, min.	0.14 mm <sup>2</sup>
Grundläggande material	Kopparlegering	BG	4

## Klassificeringar

ETIM 8.0	EC000438	ETIM 9.0	EC000438
ETIM 10.0	EC000438	ECLASS 14.0	27-44-02-05
ECLASS 15.0	27-44-02-05		



## HDC HDD 42 MC

Weidmüller Interface GmbH &amp; Co. KG

Klingenbergstraße 26

D-32758 Detmold

Germany

## Tillbehör

www.weidmueller.com

## DSTV



Till våra insatser erbjuder vi olika tillbehör. Detta omfattar bland annat kodningar för insatserna.

## Allmänna beställningsdata

Typ	DSTV COST4	Utförande
Art.nr.	<a href="#">1471300000</a>	Mångpoliga kontakdon, Tillbehör, Kodningssystem
GTIN (EAN)	4008190017354	
Förp.	100 ST	
Typ	DSTV COBU5	Utförande
Art.nr.	<a href="#">1471500000</a>	Mångpoliga kontakdon, Tillbehör, Koderelement
GTIN (EAN)	4008190178543	
Förp.	100 ST	

## Spår-Skruvmejsel



VDE-isolerad spårskruvmejsel, SDI DIN 7437, ISO 2380/2, klingprofil enligt DIN 5264, ISO 2380/1, SoftFinish-handtag

## Allmänna beställningsdata

Typ	SDIS 0.6X3.5X100	Utförande
Art.nr.	<a href="#">9008390000</a>	Skruvmejsel, Skruvmejsel
GTIN (EAN)	4032248056354	
Förp.	1 ST	
Typ	SDS 0.6X3.5X100	Utförande
Art.nr.	<a href="#">9008330000</a>	Skruvmejsel, Skruvmejsel
GTIN (EAN)	4032248056286	
Förp.	1 ST	
Typ	SDIS 0.8X4.0X100	Utförande
Art.nr.	<a href="#">9008400000</a>	Skruvmejsel, Skruvmejsel
GTIN (EAN)	4032248056361	
Förp.	1 ST	
Typ	SDS 0.8X4.0X100	Utförande
Art.nr.	<a href="#">9008340000</a>	Skruvmejsel, Skruvmejsel
GTIN (EAN)	4032248056293	
Förp.	1 ST	

## HDC HDD 42 MC

Weidmüller Interface GmbH &amp; Co. KG

Klingenbergstraße 26

D-32758 Detmold

Germany

www.weidmueller.com

## Tillbehör

## Krysspårskruvmejsel, typ Pozidriv



VDE-isolerad kryssmejsel, Typ Pozidriv, SDIK PZ DIN 7438, ISO 8764/2-PZ, klingprofil enligt ISO 8764-PZ, SoftFinish-handtag

## Allmänna beställningsdata

Typ	SDIK PZ 1	Utförande
Art.nr.	<a href="#">9008900000</a>	Skruvmejsel, Skruvmejsel
GTIN (EAN)	4032248266685	
Förp.	1 ST	
Typ	SDK PZ 1	Utförande
Art.nr.	<a href="#">9008530000</a>	Skruvmejsel, Skruvmejsel
GTIN (EAN)	4032248056521	
Förp.	1 ST	

## Crimping tools



Pressverktyg för svarvade kontakter

- Tvångsspärr garanterar kvalitetscrimp
- Upplåsningmöjlighet vid eventuell felmanövrering
- med anslag för exakt positionering av kontakterna

## Allmänna beställningsdata

Typ	CTX CM 1.6/2.5	Utförande
Art.nr.	<a href="#">9018490000</a>	Crimpverktyg, Crimpverktyg för kontakter, 0.14mm <sup>2</sup> , 4mm <sup>2</sup> , W-Crimp
GTIN (EAN)	4008190884598	
Förp.	1 ST	
Typ	CTIN CM 1.6/2.5	Utförande
Art.nr.	<a href="#">9205430000</a>	Crimpverktyg, Crimpverktyg för kontakter, 0.14mm <sup>2</sup> , 6mm <sup>2</sup> , 4-Indent-
GTIN (EAN)	4032248733446	Crimp
Förp.	1 ST	

## HDC HDD 42 MC

Weidmüller Interface GmbH &amp; Co. KG

Klingenbergstraße 26

D-32758 Detmold

Germany

www.weidmueller.com

## Tillbehör

### Kontaktborttagningsverktyg



Weidmüller erbjuder en mängd olika crimpverktyg, kontaktborttagningsverktyg och fiberoptiska verktyg.

### Allmänna beställningsdata

Typ	REMOVAL TOOL HD	Utförande
Art.nr.	<a href="#">1866730000</a>	Verktyg, Kontaktlösgöringsverktyg
GTIN (EAN)	4032248437054	
Förp.	1 ST	

### Crimpkontakter HD



Crimping är en elektrisk och mekaniskt säker och pålitlig anslutning mellan ledare och kontakt. En idealisk crimpkontakt är gastät och korrosionstål.

### Allmänna beställningsdata

Typ	HDC-C-HD-SM0.14-0.37AG	Utförande
Art.nr.	<a href="#">1651520000</a>	Mångpoliga kontakdon, Crimpkontakt, HD, HDD, HQ, MixMate, Hane,
GTIN (EAN)	4008190400194	Ledardiameter, max.: 0.37, svarvade, Kopparlegering
Förp.	100 ST	
Typ	HDC-C-HD-SM0.5AG	Utförande
Art.nr.	<a href="#">1651530000</a>	Mångpoliga kontakdon, Crimpkontakt, HD, HDD, HQ, MixMate, Hane,
GTIN (EAN)	4008190400200	Ledardiameter, max.: 0.5, svarvade, Kopparlegering
Förp.	100 ST	
Typ	HDC-C-HD-SM0.75-1.00AG	Utförande
Art.nr.	<a href="#">1601750000</a>	Mångpoliga kontakdon, Crimpkontakt, HD, HDD, HQ, MixMate, Hane,
GTIN (EAN)	4008190134280	Ledardiameter, max.: 1, svarvade, Kopparlegering
Förp.	100 ST	
Typ	HDC-C-HD-SM1.5AG	Utförande
Art.nr.	<a href="#">1651550000</a>	Mångpoliga kontakdon, Crimpkontakt, HD, HDD, HQ, MixMate, Hane,
GTIN (EAN)	4008190400224	Ledardiameter, max.: 1.5, svarvade, Kopparlegering
Förp.	100 ST	
Typ	HDC-C-HD-SM2.5AG	Utförande
Art.nr.	<a href="#">1651560000</a>	Mångpoliga kontakdon, Crimpkontakt, HD, HDD, HQ, MixMate, Hane,
GTIN (EAN)	4008190400231	Ledardiameter, max.: 2.5, svarvade, Kopparlegering
Förp.	100 ST	

## HDC HDD 42 MC

**Weidmüller Interface GmbH & Co. KG**

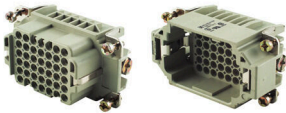
Klingenbergstraße 26  
D-32758 Detmold  
Germany

www.weidmueller.com

## Tillbehör

Typ	HDC-C-HD-SM0.14-0.37AU	Utförande
Art.nr.	<a href="#">1651620000</a>	Mångpoliga kontakdon, Crimpkontakt, HD, HDD, HQ, MixMate, Hane,
GTIN (EAN)	4008190400293	Ledardiameter, max.: 0.37, svarvade, Kopparlegering
Förp.	100 ST	
Typ	HDC-C-HD-SM0.5AU	Utförande
Art.nr.	<a href="#">1651630000</a>	Mångpoliga kontakdon, Crimpkontakt, HD, HDD, HQ, MixMate, Hane,
GTIN (EAN)	4008190400309	Ledardiameter, max.: 0.5, svarvade, Kopparlegering
Förp.	100 ST	
Typ	HDC-C-HD-SM0.75-1.00AU	Utförande
Art.nr.	<a href="#">1651640000</a>	Mångpoliga kontakdon, Crimpkontakt, HD, HDD, HQ, MixMate, Hane,
GTIN (EAN)	4008190400316	Ledardiameter, max.: 1, svarvade, Kopparlegering
Förp.	100 ST	
Typ	HDC-C-HD-SM1.5AU	Utförande
Art.nr.	<a href="#">1651650000</a>	Mångpoliga kontakdon, Crimpkontakt, HD, HDD, HQ, MixMate, Hane,
GTIN (EAN)	4008190400323	Ledardiameter, max.: 1.5, svarvade, Kopparlegering
Förp.	100 ST	
Typ	HDC-C-HD-SM2.5AU	Utförande
Art.nr.	<a href="#">1651660000</a>	Mångpoliga kontakdon, Crimpkontakt, HD, HDD, HQ, MixMate, Hane,
GTIN (EAN)	4008190400330	Ledardiameter, max.: 2.5, svarvade, Kopparlegering
Förp.	100 ST	

## Byggstorlek 4



HDD-serien med svarvade crimpkontakter är konstruerad för höga poltal i trånga utrymmen. Genom den mindre byggformen sparar användarna plats vid installation utan att antalet poler behöver begränsas.

Ledaranslutningarna är utformade som crimpkontakter. Den beprövade crimpanslutningstekniken har använts i årtionden. Crimpkontakter ingår inte i insatserna

Antal poler: 42

Märkström: 10 A

Märkspänning: 250 V

Märkspänning enligt UL/CSA: 600 V AC/DC

## Allmänna beställningsdata

Typ	HDC HDD 42 FC	Utförande
Art.nr.	<a href="#">1651180000</a>	HDC - Kontakt, Hylsa, 250 V, 10 A, Antal poler: 42, Crimpanslutning,
GTIN (EAN)	4008190299781	Installationsstorlek: 4
Förp.	1 ST	