

HDC HD 24 MC

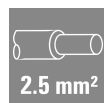
Weidmüller Interface GmbH & Co. KG

Klingenbergstraße 26

D-32758 Detmold

Germany

www.weidmueller.com



HD-serien har en hög kontakttäthet och är därmed mycket väl lämpad för signalhantering.

Ledaranslutningarna är utformade som crimpkontakter.

Den beprövade crimpanslutningstekniken har använts i årtionden.

Crimpkontakter ingår inte i insatserna

Antal poler: 24

Märkström: 10 A

Märkspänning: 250 V

Märkspänning enligt UL/CSA: 600 V AC/DC

Allmänna beställningsdata

| | |
|--------------------|---------------------------------------------------------------------------------------------|
| Utförande | HDC - Kontakt, Hane, 250 V, 10 A, Antal poler: 24, Crimpanslutning, Installationsstorlek: 4 |
| Art.nr. | 1650870000 |
| Typ | HDC HD 24 MC |
| GTIN (EAN) | 4008190299477 |
| Förp. | 1 items |
| Leveransstatus | Denna artikel kommer inte längre att finnas i framtiden. |
| Tillgänglig till | 2022-12-31T00:00:00+01:00 |
| Alternativ produkt | HDC.HDD.42.MC |

HDC HD 24 MC

Weidmüller Interface GmbH & Co. KG

Klingenbergstraße 26

D-32758 Detmold

Germany

www.weidmueller.com

Tekniska data

Godkännanden

Godkännanden



ROHS

Uppfyllelse

Mått och vikter

| | | | |
|-----------|---------|-----------------|-------------|
| Höjd | 39.5 mm | Bygghöjd (tum) | 1.5551 inch |
| Bredd | 34 mm | Byggbredd (tum) | 1.3386 inch |
| Längd | 64 mm | Bygglängd (tum) | 2.5197 inch |
| Nettovikt | 48.5 g | | |

Temperaturer

Gränsvärde, temperatur -40 °C ... 125 °C

Miljööverensstämmelse för produkt

RoHS-kompatibilitetsstatus Kompatibel utan undantag
 REACH SVHC Nej mSvHC över 0,1 viktprocent

Kemikaliebeständighet

| | |
|---------------------|-------------------------|
| Innehåll | Aceton |
| Kemisk beständighet | Beständigt |
| Innehåll | Ammoniak, vattenhaltig |
| Kemisk beständighet | Villkorligt beständigt |
| Innehåll | Bensin |
| Kemisk beständighet | Beständigt |
| Innehåll | Bensen |
| Kemisk beständighet | Beständigt |
| Innehåll | Dieselolja |
| Kemisk beständighet | Villkorligt beständigt |
| Innehåll | Ättiksyra, koncentrerad |
| Kemisk beständighet | Beständigt |
| Innehåll | Kaliumhydroxid |
| Kemisk beständighet | Villkorligt beständigt |
| Innehåll | Metanol |
| Kemisk beständighet | Villkorligt beständigt |
| Innehåll | Motorolja |
| Kemisk beständighet | Villkorligt beständigt |
| Innehåll | Lut, utspädd |
| Kemisk beständighet | Beständigt |
| Innehåll | Klorfluorkolväten |
| Kemisk beständighet | Villkorligt beständigt |
| Innehåll | Utomhusanvändning |
| Kemisk beständighet | Villkorligt beständigt |

Allmänna data

| | |
|--------------------------------|---------------|
| Antal poler | 24 |
| Stickcykler Ag | ≥ 500 |
| Stickcykler Au | ≥ 500 |
| Anslutningstyp | Crimpslutning |
| Installationsstorlek | 4 |
| Brännbarhetsklass enligt UL 94 | V-0 |
| Genomgångsmotstånd (6) | ≤4 mΩ |

Skapandedatum 28.02.2026 05:43:45 MEZ

Katalogversion / Ritningar

HDC HD 24 MC

Weidmüller Interface GmbH & Co. KG
Klingenbergstraße 26
D-32758 Detmold
Germany

www.weidmueller.com

Tekniska data

| | | |
|-----------------------------------------|------------------------------------------------------------|--------|
| Färgkod | beige | |
| Isolationsmotstånd | 10 10 Ω | |
| Isoleringsmaterial | PC glasfiberförstärkt (UL-listad och järnväg-kvalificerad) | |
| Isoleringsmaterialgrupp | IIIa | |
| Ledardiameter | 2.5 mm ² | |
| Tightening torque, max. PE connection | 1.5 Nm | |
| Typ | Hane | |
| Nedsmutningsgrad | 3 | |
| Tightening torque, min. PE connection | 1.2 Nm | |
| Grundläggande material | Kopparlegering | |
| Serie | HD | |
| Märkspänning (DIN EN 61984) | 250 V | |
| Märkspänning enligt UL/CSA | 600 V AC/DC | |
| Märkstötspänning (DIN EN 61984) | 4 kV | |
| Märkström (DIN EN 61984) | 10 A | |
| Märkström (UR) | Ledaranslutningsarea, genomsnitt | AWG 14 |
| | Märkström | 10 A |
| | Ledaranslutningsarea, genomsnitt | AWG 16 |
| | Märkström | 7 A |
| | Ledaranslutningsarea, genomsnitt | AWG 18 |
| | Märkström | 7 A |
| | Ledaranslutningsarea, genomsnitt | AWG 20 |
| | Märkström | 2.75 A |
| | Ledaranslutningsarea, genomsnitt | AWG 22 |
| | Märkström | 2.75 A |
| | Ledaranslutningsarea, genomsnitt | AWG 24 |
| | Märkström | 2.75 A |
| Märkström (cUR) | Ledaranslutningsarea, genomsnitt | AWG 14 |
| | Märkström | 10 A |
| | Ledaranslutningsarea, genomsnitt | AWG 16 |
| | Märkström | 7 A |
| | Ledaranslutningsarea, genomsnitt | AWG 18 |
| | Märkström | 7 A |
| | Ledaranslutningsarea, genomsnitt | AWG 20 |
| | Märkström | 2.75 A |
| | Ledaranslutningsarea, genomsnitt | AWG 22 |
| | Märkström | 2.75 A |
| | Ledaranslutningsarea, genomsnitt | AWG 24 |
| | Märkström | 2.75 A |
| Halogenfri | true | |
| Låg rökutveckling enligt DIN EN 45545-2 | Ja | |
| BG | 4 | |

Mått

| | | | |
|-------------------|---------|--------------|-------|
| Bredd | 34 mm | Längd sockel | 64 mm |
| Höjd stickkontakt | 39.5 mm | | |

Anslutningsdata PE

| | | | |
|---------------------------------------|---------------------|---------------------------------------|----------------------------|
| Anslutningstyp PE | Skruvanslutning | Klingmått slits (PE-anslutning) | SD 0,6 x 3,5, SD 0,8 x 4,0 |
| Avisoleringslängd PE-anslutning | 10 mm | Tightening torque, max. PE connection | 1.5 Nm |
| Tightening torque, min. PE connection | 1.2 Nm | Montageskruv | M 4 |
| Märkarea | 2.5 mm ² | Ledardiameter, AWG (PE), min. | AWG 20 |
| Ledaranslutningsarea AWG (PE), max. | AWG 14 | | |

HDC HD 24 MC

Weidmüller Interface GmbH & Co. KG

Klingenbergstraße 26

D-32758 Detmold

Germany

www.weidmueller.com

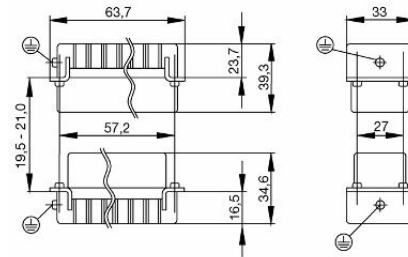
Tekniska data

Utförande

| | | | |
|--------------------------------|---------------------|------------------------------|----------------------|
| Ledardiameter, AWG, max | AWG 14 | Avisoleringslängd nominellt | 8 mm |
| Anslutningstyp | Crimpslutning | Installationsstorlek | 4 |
| Genomgångsmotstånd (6) | ≤4 mΩ | Ledardiameter, AWG, min. | AWG 26 |
| Ledardiameter, entrådig max. | 2.5 mm ² | Ledardiameter, entrådig min. | 0.5 mm ² |
| Ledardiameter, fintrådig, max. | 2.5 mm ² | Ledararea, fintrådig, min. | 0.5 mm ² |
| Ledardiameter, max. | 2.5 mm ² | Ledardiameter, min. | 0.14 mm ² |
| Grundläggande material | Kopparlegering | BG | 4 |

Klassificeringar

| | | | |
|-------------|-------------|-------------|-------------|
| ETIM 8.0 | EC000438 | ETIM 9.0 | EC000438 |
| ETIM 10.0 | EC000438 | ECLASS 14.0 | 27-44-02-05 |
| ECLASS 15.0 | 27-44-02-05 | | |



HDC HD 24 MC

Weidmüller Interface GmbH & Co. KG

Klingenbergstraße 26

D-32758 Detmold

Germany

www.weidmueller.com

Tillbehör

DSTV



Till våra insatser erbjuder vi olika tillbehör. Detta omfattar bland annat kodningar för insatserna.

Allmänna beställningsdata

| | | |
|------------|----------------------------|-------------------------------------------------|
| Typ | DSTV COST4 | Utförande |
| Art.nr. | 1471300000 | Mångpoliga kontakdon, Tillbehör, Kodningssystem |
| GTIN (EAN) | 4008190017354 | |
| Förp. | 100 ST | |
| Typ | DSTV COBU5 | Utförande |
| Art.nr. | 1471500000 | Mångpoliga kontakdon, Tillbehör, Koderelement |
| GTIN (EAN) | 4008190178543 | |
| Förp. | 100 ST | |

Spår-Skruvmejsel



VDE-isolerad spårskruvmejsel, SDI DIN 7437, ISO 2380/2, klingprofil enligt DIN 5264, ISO 2380/1, SoftFinish-handtag

Allmänna beställningsdata

| | | |
|------------|----------------------------|--------------------------|
| Typ | SDIS 0.6X3.5X100 | Utförande |
| Art.nr. | 9008390000 | Skruvmejsel, Skruvmejsel |
| GTIN (EAN) | 4032248056354 | |
| Förp. | 1 ST | |
| Typ | SDS 0.6X3.5X100 | Utförande |
| Art.nr. | 9008330000 | Skruvmejsel, Skruvmejsel |
| GTIN (EAN) | 4032248056286 | |
| Förp. | 1 ST | |
| Typ | SDIS 0.8X4.0X100 | Utförande |
| Art.nr. | 9008400000 | Skruvmejsel, Skruvmejsel |
| GTIN (EAN) | 4032248056361 | |
| Förp. | 1 ST | |
| Typ | SDS 0.8X4.0X100 | Utförande |
| Art.nr. | 9008340000 | Skruvmejsel, Skruvmejsel |
| GTIN (EAN) | 4032248056293 | |
| Förp. | 1 ST | |

HDC HD 24 MC

Weidmüller Interface GmbH & Co. KG

Klingenbergstraße 26

D-32758 Detmold

Germany

www.weidmueller.com

Tillbehör

Krysspårskruvmejsel, typ Pozidriv



VDE-isolerad kryssmejsel, Typ Pozidriv, SDIK PZ DIN 7438, ISO 8764/2-PZ, klingprofil enligt ISO 8764-PZ, SoftFinish-handtag

Allmänna beställningsdata

| | | |
|------------|----------------------------|--------------------------|
| Typ | SDIK PZ 1 | Utförande |
| Art.nr. | 9008900000 | Skruvmejsel, Skruvmejsel |
| GTIN (EAN) | 4032248266685 | |
| Förp. | 1 ST | |
| Typ | SDK PZ 1 | Utförande |
| Art.nr. | 9008530000 | Skruvmejsel, Skruvmejsel |
| GTIN (EAN) | 4032248056521 | |
| Förp. | 1 ST | |

Crimping tools



Pressverktyg för svarvade kontakter

- Tvångsspärr garanterar kvalitetscrimp
- Upplåsningmöjlighet vid eventuell felmanövrering
- med anslag för exakt positionering av kontakterna

Allmänna beställningsdata

| | | |
|------------|----------------------------|----------------------------------------------------------------------------------------------|
| Typ | CTX CM 1.6/2.5 | Utförande |
| Art.nr. | 9018490000 | Crimpverktyg, Crimpverktyg för kontakter, 0.14mm ² , 4mm ² , W-Crimp |
| GTIN (EAN) | 4008190884598 | |
| Förp. | 1 ST | |
| Typ | CTIN CM 1.6/2.5 | Utförande |
| Art.nr. | 9205430000 | Crimpverktyg, Crimpverktyg för kontakter, 0.14mm ² , 6mm ² , 4-Indent- |
| GTIN (EAN) | 4032248733446 | Crimp |
| Förp. | 1 ST | |

HDC HD 24 MC

Weidmüller Interface GmbH & Co. KG
 Klingenbergstraße 26
 D-32758 Detmold
 Germany

www.weidmueller.com

Tillbehör

Kontaktborttagningsverktyg



Weidmüller erbjuder en mängd olika crimpverktyg, kontaktborttagningsverktyg och fiberoptiska verktyg.

Allmänna beställningsdata

| | | |
|------------|----------------------------|-----------------------------------|
| Typ | REMOVAL TOOL HD | Utförande |
| Art.nr. | 1866730000 | Verktyg, Kontaktlösgöringsverktyg |
| GTIN (EAN) | 4032248437054 | |
| Förp. | 1 ST | |

Crimpkontakter HD



Crimping är en elektrisk och mekaniskt säker och pålitlig anslutning mellan ledare och kontakt. En idealisk crimpkontakt är gastät och korrosionstål.

Allmänna beställningsdata

| | | |
|------------|----------------------------|-----------------------------------------------------------------|
| Typ | HDC-C-HD-SM0.14-0.37AG | Utförande |
| Art.nr. | 1651520000 | Mångpoliga kontakdon, Crimpkontakt, HD, HDD, HQ, MixMate, Hane, |
| GTIN (EAN) | 4008190400194 | Ledardiameter, max.: 0.37, svarvade, Kopparlegering |
| Förp. | 100 ST | |
| Typ | HDC-C-HD-SM0.5AG | Utförande |
| Art.nr. | 1651530000 | Mångpoliga kontakdon, Crimpkontakt, HD, HDD, HQ, MixMate, Hane, |
| GTIN (EAN) | 4008190400200 | Ledardiameter, max.: 0.5, svarvade, Kopparlegering |
| Förp. | 100 ST | |
| Typ | HDC-C-HD-SM0.75-1.00AG | Utförande |
| Art.nr. | 1601750000 | Mångpoliga kontakdon, Crimpkontakt, HD, HDD, HQ, MixMate, Hane, |
| GTIN (EAN) | 4008190134280 | Ledardiameter, max.: 1, svarvade, Kopparlegering |
| Förp. | 100 ST | |
| Typ | HDC-C-HD-SM1.5AG | Utförande |
| Art.nr. | 1651550000 | Mångpoliga kontakdon, Crimpkontakt, HD, HDD, HQ, MixMate, Hane, |
| GTIN (EAN) | 4008190400224 | Ledardiameter, max.: 1.5, svarvade, Kopparlegering |
| Förp. | 100 ST | |
| Typ | HDC-C-HD-SM2.5AG | Utförande |
| Art.nr. | 1651560000 | Mångpoliga kontakdon, Crimpkontakt, HD, HDD, HQ, MixMate, Hane, |
| GTIN (EAN) | 4008190400231 | Ledardiameter, max.: 2.5, svarvade, Kopparlegering |
| Förp. | 100 ST | |

HDC HD 24 MC

Weidmüller Interface GmbH & Co. KG

Klingenbergstraße 26

D-32758 Detmold

Germany

www.weidmueller.com

Tillbehör

| | | |
|------------|----------------------------|-----------------------------------------------------------------|
| Typ | HDC-C-HD-SM0.14-0.37AU | Utförande |
| Art.nr. | 1651620000 | Mångpoliga kontakdon, Crimpkontakt, HD, HDD, HQ, MixMate, Hane, |
| GTIN (EAN) | 4008190400293 | Ledardiameter, max.: 0.37, svarvade, Kopparlegering |
| Förp. | 100 ST | |
| Typ | HDC-C-HD-SM0.5AU | Utförande |
| Art.nr. | 1651630000 | Mångpoliga kontakdon, Crimpkontakt, HD, HDD, HQ, MixMate, Hane, |
| GTIN (EAN) | 4008190400309 | Ledardiameter, max.: 0.5, svarvade, Kopparlegering |
| Förp. | 100 ST | |
| Typ | HDC-C-HD-SM0.75-1.00AU | Utförande |
| Art.nr. | 1651640000 | Mångpoliga kontakdon, Crimpkontakt, HD, HDD, HQ, MixMate, Hane, |
| GTIN (EAN) | 4008190400316 | Ledardiameter, max.: 1, svarvade, Kopparlegering |
| Förp. | 100 ST | |
| Typ | HDC-C-HD-SM1.5AU | Utförande |
| Art.nr. | 1651650000 | Mångpoliga kontakdon, Crimpkontakt, HD, HDD, HQ, MixMate, Hane, |
| GTIN (EAN) | 4008190400323 | Ledardiameter, max.: 1.5, svarvade, Kopparlegering |
| Förp. | 100 ST | |
| Typ | HDC-C-HD-SM2.5AU | Utförande |
| Art.nr. | 1651660000 | Mångpoliga kontakdon, Crimpkontakt, HD, HDD, HQ, MixMate, Hane, |
| GTIN (EAN) | 4008190400330 | Ledardiameter, max.: 2.5, svarvade, Kopparlegering |
| Förp. | 100 ST | |