

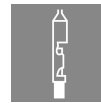
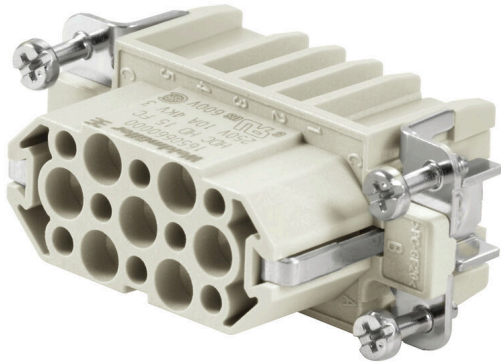
HDC HD 15 FC**Weidmüller Interface GmbH & Co. KG**

Klingenbergstraße 26

D-32758 Detmold

Germany

www.weidmueller.com



HD-serien har en hög kontakttäthet och är därmed mycket väl lämpad för signalhantering.

Ledaranslutningarna är utformade som crimpkontakter.

Den beprövade crimpanslutningstekniken har använts i årtionden.

Crimpkontakter ingår inte i insatserna

Antal poler: 15

Märkström: 10 A

Märkspänning: 250 V

Märkspänning enligt UL/CSA: 600 V AC/DC

Allmänna beställningsdata

Utförande	HDC - Kontakt, Hylsa, 250 V, 10 A, Antal poler: 15, Crimpanslutning, Installationsstorlek: 2
Art.nr.	1650660000
Typ	HDC HD 15 FC
GTIN (EAN)	4008190299330
Förp.	1 items

HDC HD 15 FC

Weidmüller Interface GmbH & Co. KG

Klingenbergstraße 26

D-32758 Detmold

Germany

www.weidmueller.com

Tekniska data

Godkännanden

Godkännanden



ROHS	Uppfyllelse
UL File Number Search	UL-webbplats
Certifikat nr (cURus)	E92202

Mått och vikter

Djup	56.6 mm	Byggdjup (tum)	2.2283 inch
Höjd	33.8 mm	Bygghöjd (tum)	1.3307 inch
Bredd	23 mm	Byggbredd (tum)	0.9055 inch
Nettovikt	25.52 g		

Temperaturer

Gränsvärde, temperatur -40 °C ... 125 °C

Miljööverensstämmelse för produkt

RoHS-kompatibilitetsstatus	Kompatibel utan undantag	
REACH SVHC	Potassium perfluorobutane sulfonate 29420-49-3	
SCIP	1609748e-c278-4c9b-b3d1-e6215d2988cd	
Kemikaliebeständighet	Innehåll	Aceton
	Kemisk beständighet	Beständigt
	Innehåll	Ammoniak, vattenhaltig
	Kemisk beständighet	Villkorligt beständigt
	Innehåll	Bensin
	Kemisk beständighet	Beständigt
	Innehåll	Bensen
	Kemisk beständighet	Beständigt
	Innehåll	Dieselolja
	Kemisk beständighet	Villkorligt beständigt
	Innehåll	Ättiksyra, koncentrerad
	Kemisk beständighet	Beständigt
	Innehåll	Kaliumhydroxid
	Kemisk beständighet	Villkorligt beständigt
	Innehåll	Metanol
	Kemisk beständighet	Villkorligt beständigt
	Innehåll	Motorolja
Kemisk beständighet	Villkorligt beständigt	
Innehåll	Lut, utspädd	
Kemisk beständighet	Beständigt	
Innehåll	Klorfluorkolväten	
Kemisk beständighet	Villkorligt beständigt	
Innehåll	Utomhusanvändning	
Kemisk beständighet	Villkorligt beständigt	

Allmänna data

Antal poler	15
Stickcykler Ag	≥ 500
Stickcykler Au	≥ 500
Anslutningstyp	Crimpanslutning

Skapandedatum 26.06.2026 09:08:18 MEZ

Katalogversion / Ritningar

HDC HD 15 FC
Weidmüller Interface GmbH & Co. KG

Klingenbergstraße 26

D-32758 Detmold

Germany

www.weidmueller.com
Tekniska data

Installationsstorlek	2			
Brännbarhetsklass enligt UL 94	V-0			
Genomgångsmotstånd (6)	≤4 mΩ			
Färgkod	beige			
Isolationsmotstånd	1010 Ω			
Isoleringsmaterial	PC glasfiberförstärkt (UL-listad och järnväg-kvalificerad)			
Isoleringsmaterialgrupp	IIIa			
Ledardiameter	2.5 mm ²			
Tightening torque, max. PE connection	1.5 Nm			
Typ	Hylsa			
Nedsmutningsgrad	3			
Tightening torque, min. PE connection	1.2 Nm			
Grundläggande material	Kopparlegering			
Serie	HD			
Märkspänning (DIN EN 61984)	250 V			
Märkspänning enligt UL/CSA	600 V AC/DC			
Märkstötspänning (DIN EN 61984)	4 kV			
Märkström (DIN EN 61984)	10 A			
Märkström (UR)	Ledaranslutningsarea, genomsnitt	AWG 14		
	Märkström	10 A		
	Ledaranslutningsarea, genomsnitt	AWG 16		
	Märkström	7 A		
	Ledaranslutningsarea, genomsnitt	AWG 18		
	Märkström	7 A		
	Ledaranslutningsarea, genomsnitt	AWG 20		
	Märkström	2.75 A		
	Ledaranslutningsarea, genomsnitt	AWG 22		
	Märkström	2.75 A		
	Ledaranslutningsarea, genomsnitt	AWG 24		
	Märkström	2.75 A		
	Märkström (cUR)	Ledaranslutningsarea, genomsnitt	AWG 14	
		Märkström	10 A	
		Ledaranslutningsarea, genomsnitt	AWG 16	
Märkström		7 A		
Ledaranslutningsarea, genomsnitt		AWG 18		
Märkström		7 A		
Ledaranslutningsarea, genomsnitt		AWG 20		
Märkström		2.75 A		
Ledaranslutningsarea, genomsnitt		AWG 22		
Märkström		2.75 A		
Ledaranslutningsarea, genomsnitt		AWG 24		
Märkström		2.75 A		
Halogenfri		true		
Låg rökutveckling enligt DIN EN 45545-2		Ja		
BG		2		
Antal signalkontakter	0			
Antal effektkontakter	15			

Mått

Bredd	23 mm	Längd sockel	56.5 mm
Höjd hylsa	33.8 mm		

Anslutningsdata PE

Anslutningstyp PE	Skruvanslutning	Klingmått slits (PE-anlutning)	SD 0,6 x 3,5, SD 0,8 x 4,0
Avisoleringslängd PE-anlutning	10 mm	Tightening torque, max. PE connection	1.5 Nm

HDC HD 15 FC

Weidmüller Interface GmbH & Co. KG

Klingenbergstraße 26

D-32758 Detmold

Germany

www.weidmueller.com

Tekniska data

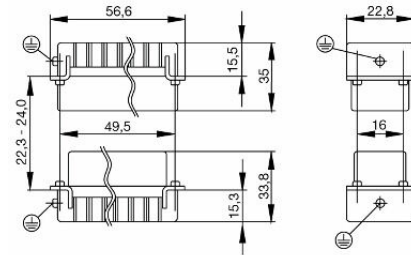
Tightening torque, min. PE connection	1.2 Nm	Montageskruv	M 4
Märkarea	2.5 mm ²	Ledardiameter, AWG (PE), min.	AWG 20
Ledaranslutningsarea AWG (PE), max.	AWG 14		

Utförande

Ledardiameter, AWG, max	AWG 14	Avisoleringslängd nominellt	8 mm
Anslutningstyp	Crimpslutning	Installationsstorlek	2
Genomgångsmotstånd (6)	≤4 mΩ	Ledardiameter, AWG, min.	AWG 26
Ledardiameter, entrådig max.	2.5 mm ²	Ledardiameter, entrådig min.	0.5 mm ²
Ledardiameter, fintrådig, max.	2.5 mm ²	Ledararea, fintrådig, min.	0.5 mm ²
Ledardiameter, max.	2.5 mm ²	Ledardiameter, min.	0.14 mm ²
Grundläggande material	Kopparlegering	BG	2

Klassificeringar

ETIM 8.0	EC000438	ETIM 9.0	EC000438
ETIM 10.0	EC000438	ECLASS 14.0	27-44-02-05
ECLASS 15.0	27-44-02-05		



HDC HD 15 FC

Weidmüller Interface GmbH & Co. KG

Klingenbergstraße 26

D-32758 Detmold

Germany

www.weidmueller.com

Tillbehör

DSTV



Till våra insatser erbjuder vi olika tillbehör. Detta omfattar bland annat kodningar för insatserna.

Allmänna beställningsdata

Typ	DSTV COST4	Utförande
Art.nr.	1471300000	Mångpoliga kontakdon, Tillbehör, Kodningssystem
GTIN (EAN)	4008190017354	
Förp.	100 ST	
Typ	DSTV COBU5	Utförande
Art.nr.	1471500000	Mångpoliga kontakdon, Tillbehör, Koderelement
GTIN (EAN)	4008190178543	
Förp.	100 ST	

Spår-Skruvmejsel



VDE-isolerad spårskruvmejsel, SDI DIN 7437, ISO 2380/2, klingprofil enligt DIN 5264, ISO 2380/1, SoftFinish-handtag

Allmänna beställningsdata

Typ	SDIS 0.6X3.5X100	Utförande
Art.nr.	9008390000	Skruvmejsel, Skruvmejsel
GTIN (EAN)	4032248056354	
Förp.	1 ST	
Typ	SDS 0.6X3.5X100	Utförande
Art.nr.	9008330000	Skruvmejsel, Skruvmejsel
GTIN (EAN)	4032248056286	
Förp.	1 ST	
Typ	SDIS 0.8X4.0X100	Utförande
Art.nr.	9008400000	Skruvmejsel, Skruvmejsel
GTIN (EAN)	4032248056361	
Förp.	1 ST	
Typ	SDS 0.8X4.0X100	Utförande
Art.nr.	9008340000	Skruvmejsel, Skruvmejsel
GTIN (EAN)	4032248056293	
Förp.	1 ST	

HDC HD 15 FC

Weidmüller Interface GmbH & Co. KG

Klingenbergstraße 26

D-32758 Detmold

Germany

www.weidmueller.com

Tillbehör

Krysspårskruvmejsel, typ Pozidriv



VDE-isolerad kryssmejsel, Typ Pozidriv, SDIK PZ DIN 7438, ISO 8764/2-PZ, klingprofil enligt ISO 8764-PZ, SoftFinish-handtag

Allmänna beställningsdata

Typ	SDIK PZ 1	Utförande
Art.nr.	9008900000	Skruvmejsel, Skruvmejsel
GTIN (EAN)	4032248266685	
Förp.	1 ST	
Typ	SDK PZ 1	Utförande
Art.nr.	9008530000	Skruvmejsel, Skruvmejsel
GTIN (EAN)	4032248056521	
Förp.	1 ST	

Crimping tools



Pressverktyg för svarvade kontakter

- Tvångsspärr garanterar kvalitetscrimp
- Upplåsningmöjlighet vid eventuell felmanövrering
- med anslag för exakt positionering av kontakterna

Allmänna beställningsdata

Typ	CTX CM 1.6/2.5	Utförande
Art.nr.	9018490000	Crimpverktyg, Crimpverktyg för kontakter, 0.14mm ² , 4mm ² , W-Crimp
GTIN (EAN)	4008190884598	
Förp.	1 ST	
Typ	CTIN CM 1.6/2.5	Utförande
Art.nr.	9205430000	Crimpverktyg, Crimpverktyg för kontakter, 0.14mm ² , 6mm ² , 4-Indent-
GTIN (EAN)	4032248733446	Crimp
Förp.	1 ST	

HDC HD 15 FC

Weidmüller Interface GmbH & Co. KG

Klingenbergstraße 26

D-32758 Detmold

Germany

www.weidmueller.com

Tillbehör

Kontaktborttagningsverktyg



Weidmüller erbjuder en mängd olika crimpverktyg, kontaktborttagningsverktyg och fiberoptiska verktyg.

Allmänna beställningsdata

Typ	REMOVAL TOOL HD	Utförande
Art.nr.	1866730000	Verktyg, Kontaktlösgöringsverktyg
GTIN (EAN)	4032248437054	
Förp.	1 ST	

Crimpkontakter HD



Crimping är en elektrisk och mekaniskt säker och pålitlig anslutning mellan ledare och kontakt. En idealisk crimpkontakt är gastät och korrosionstål.

Allmänna beställningsdata

Typ	HDC-C-HD-BM0.14-0.37AG	Utförande
Art.nr.	1651570000	Mångpoliga kontakdon, Crimpkontakt, HD, HDD, HQ, MixMate, Hylsa,
GTIN (EAN)	4008190400248	Ledardiameter, max.: 0.37, svarvade, Kopparlegering
Förp.	100 ST	
Typ	HDC-C-HD-BM0.5AG	Utförande
Art.nr.	1651580000	Mångpoliga kontakdon, Crimpkontakt, HD, HDD, HQ, MixMate, Hylsa,
GTIN (EAN)	4008190400255	Ledardiameter, max.: 0.5, svarvade, Kopparlegering
Förp.	100 ST	
Typ	HDC-C-HD-BM0.75-1.00AG	Utförande
Art.nr.	1601760000	Mångpoliga kontakdon, Crimpkontakt, HD, HDD, HQ, MixMate, Hylsa,
GTIN (EAN)	4008190158354	Ledardiameter, max.: 1, svarvade, Kopparlegering
Förp.	100 ST	
Typ	HDC-C-HD-BM1.5AG	Utförande
Art.nr.	1651600000	Mångpoliga kontakdon, Crimpkontakt, HD, HDD, HQ, MixMate, Hylsa,
GTIN (EAN)	4008190400279	Ledardiameter, max.: 1.5, svarvade, Kopparlegering
Förp.	100 ST	
Typ	HDC-C-HD-BM2.5AG	Utförande
Art.nr.	1651610000	Mångpoliga kontakdon, Crimpkontakt, HD, HDD, HQ, MixMate, Hylsa,
GTIN (EAN)	4008190400286	Ledardiameter, max.: 2.5, svarvade, Kopparlegering
Förp.	100 ST	

HDC HD 15 FC

Weidmüller Interface GmbH & Co. KG

Klingenbergstraße 26

D-32758 Detmold

Germany

www.weidmueller.com

Tillbehör

Typ	HDC-C-HD-BM0.14-0.37AU	Utförande
Art.nr.	1651670000	Mångpoliga kontakdon, Crimpkontakt, HD, HDD, HQ, MixMate, Hylsa,
GTIN (EAN)	4008190400347	Ledardiameter, max.: 0.37, svarvade, Kopparlegering
Förp.	100 ST	
Typ	HDC-C-HD-BM0.5AU	Utförande
Art.nr.	1651680000	Mångpoliga kontakdon, Crimpkontakt, HD, HDD, HQ, MixMate, Hylsa,
GTIN (EAN)	4008190400354	Ledardiameter, max.: 0.5, svarvade, Kopparlegering
Förp.	100 ST	
Typ	HDC-C-HD-BM0.75-1.00AU	Utförande
Art.nr.	1651690000	Mångpoliga kontakdon, Crimpkontakt, HD, HDD, HQ, MixMate, Hylsa,
GTIN (EAN)	4008190400361	Ledardiameter, max.: 1, svarvade, Kopparlegering
Förp.	100 ST	
Typ	HDC-C-HD-BM1.5AU	Utförande
Art.nr.	1651700000	Mångpoliga kontakdon, Crimpkontakt, HD, HDD, HQ, MixMate, Hylsa,
GTIN (EAN)	4008190400378	Ledardiameter, max.: 1.5, svarvade, Kopparlegering
Förp.	100 ST	
Typ	HDC-C-HD-BM2.5AU	Utförande
Art.nr.	1651710000	Mångpoliga kontakdon, Crimpkontakt, HD, HDD, HQ, MixMate, Hylsa,
GTIN (EAN)	4008190400385	Ledardiameter, max.: 2.5, svarvade, Kopparlegering
Förp.	100 ST	