

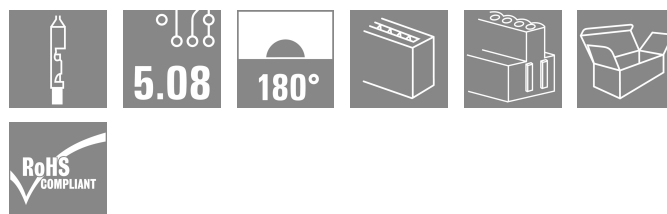
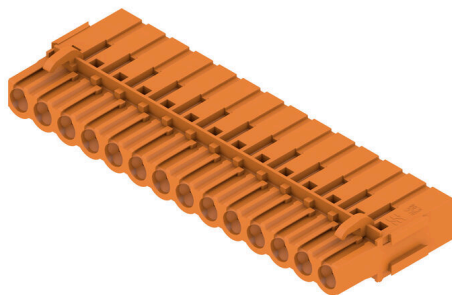
**BLC 5.08/14/180BR OR BX****Weidmüller Interface GmbH & Co. KG**

Klingenbergstraße 26

D-32758 Detmold

Germany

www.weidmueller.com

**Produktillustration**

Hylsdelar för kretskortsmontage med Crimp-anslutningsteknik. Hylsdelarna har plats för märkning och kan kodas.

**Allmänna beställningsdata**

|                   |   |
|-------------------|---|
| Utförande         | Kretskortsstickanslutning, Hylsstickpropp, 5.08 mm, Antal poler: 14, 180°, Crimpanslutning, Anslutningsområde, max. : 2.5 mm <sup>2</sup> , Box |
| Art.nr.           | <a href="#">1649490000</a>  |
| Typ               | BLC 5.08/14/180BR OR BX   |
| GTIN (EAN)        | 4008190294601   |
| Förp.             | 50 items  |
| Produktparametrar | IEC: 400 V / 21 A<br>UL: 300 V / 10 A / AWG 26 - AWG 14   |
| Förpackning       | Box   |

## BLC 5.08/14/180BR OR BX

Weidmüller Interface GmbH &amp; Co. KG

Klingenbergstraße 26

D-32758 Detmold

Germany

www.weidmueller.com

## Tekniska data

## Godkännanden

Godkännanden



|                       |                              |
|-----------------------|------------------------------|
| ROHS                  | Uppfyllelse                  |
| UL File Number Search | <a href="#">UL-webbplats</a> |
| Certifikat nr. (UR)   | E60693                       |

## Mått och vikter

|           |          |                 |             |
|-----------|----------|-----------------|-------------|
| Djup      | 24.5 mm  | Byggdjup (tum)  | 0.9646 inch |
| Höjd      | 10.1 mm  | Bygghöjd (tum)  | 0.3976 inch |
| Bredd     | 73.12 mm | Byggbredd (tum) | 2.8787 inch |
| Nettovikt | 9.16 g   |                 |             |

## Miljööverensstämmelse för produkt

|                            |                                |
|----------------------------|--------------------------------|
| RoHS-kompatibilitetsstatus | Kompatibel utan undantag       |
| REACH SVHC                 | Nej mSvHC över 0,1 viktprocent |

## Packaging

|             |           |           |           |
|-------------|-----------|-----------|-----------|
| Förpackning | Box       | VPE-längd | 166.00 mm |
| VPE-bredd   | 119.00 mm | VPE-höjd  | 85.00 mm  |

## Typprovningar

|                                  |             |  |
|----------------------------------|-------------|--|
| Test: Hållfasthet för märkningar | Standard    | utkast DIN VDE 0627 avsnitt 6.2.2 / 09.91, DIN IEC 512 del 7 avsnitt 5 / 05.94 |
|                                  | Test        | hållbarhet   |
|                                  | Utvärdering | godkänd  |

## Systemvärden

|                                  |                                    |                                    |                                   |
|----------------------------------|------------------------------------|------------------------------------|-----------------------------------|
| Produktfamilj                    | OMNIMATE Signal – serie BL/SL 5.08 | Anslutningstyp                     | Fältanslutning                    |
| Ledaranslutningsteknik           | Crimpanslutning                    | Delning i mm (P)                   | 5.08 mm                           |
| Delning i tum (P)                | 0.200 "                            | Ledarutgångsriktning               | 180°                              |
| Antal poler                      | 14                                 | L1 i mm                            | 66.04 mm                          |
| L1 i tum                         | 2.600 "                            | Antal rader                        | 1                                 |
| Polradstal                       | 1                                  | Märkarea                           | 2.5 mm <sup>2</sup>               |
| Beröringsskydd enligt DIN VDE 57 | fingersäker                        | Beröringsskydd enligt DIN VDE 0470 | IP 20 ansluten/ IP 10 ej ansluten |
| Skyddsklass                      | IP20                               | Genomgångsmotstånd (6)             | ≤5 mΩ                             |
| Koderbar                         | Ja                                 | Avisoleringslängd                  | 5 mm                              |
| Stickcykler                      | 25                                 | Max. instickskraft/pol             | 8.5 N                             |
| Max. dragkraft/pol               | 6.5 N                              |                                    |                                   |

## Materialdata

|                                  |          |                         |             |
|----------------------------------|----------|-------------------------|-------------|
| Isoleringsmaterial               | PBT GF   | Färgkod                 | orange      |
| Färgtabell (jämförbar)           | RAL 2000 | Isoleringsmaterialgrupp | IIIa        |
| CTI (Comparative Tracking Index) | ≥ 200    | Moisture Level (MSL)    |             |
| Brännbarhetsklass enligt UL 94   | V-0      | Kontaktmaterial         | Cu-legering |

## BLC 5.08/14/180BR OR BX

Weidmüller Interface GmbH &amp; Co. KG

Klingenbergstraße 26

D-32758 Detmold

Germany

www.weidmueller.com

## Tekniska data

|                                  |                            |
|----------------------------------|----------------------------|
| Skiktstruktur för stiftkontakten | 4...8 µm Sn hot-dip tinned |
| Lagertemperatur, max.            | 70 °C                      |
| Driftstemperatur, max            | 100 °C                     |
| Temperaturområde Montage, max.   | 100 °C                     |

|                                |        |
|--------------------------------|--------|
| Lagertemperatur, min.          | -40 °C |
| Driftstemperatur, min.         | -50 °C |
| Temperaturområde Montage, min. | -25 °C |

## Anslutningsbara ledare

|                             |   |                             |                     |
|-----------------------------|---|-----------------------------|---------------------|
| Anslutningsområde, min.     | 0.22 mm <sup>2</sup>  | Anslutningsområde, max.     | 2.5 mm <sup>2</sup> |
| Ledardiameter, AWG, min.    | AWG 24  | Ledardiameter, AWG, max     | AWG 14              |
| fintrådig, min. H05(07) V-K | 0.5 mm <sup>2</sup>   | fintrådig, max. H05(07) V-K | 2.5 mm <sup>2</sup> |
| Referenstext                | Ytterdiametern på plastkragen ska inte vara större än rastret (P). Längd på hylsor ska väljas beroende på produkten och märkspänningen. |                             |                     |

## Märkdata enligt CSA

|                                      |   |                                      |           |
|--------------------------------------|---|--------------------------------------|-----------|
| Institut (CSA)                       | CSA   | Certifikat nr. (CSA)                 | 12400-374 |
| Märkspänning (användargrupp B / CSA) | 300 V   | Märkspänning (användargrupp D / CSA) | 300 V     |
| Märkström (användargrupp B / CSA)    | 10 A  | Märkström (användargrupp D / CSA)    | 10 A      |
| Ledardiameter AWG, min.              | AWG 26  | Ledardiameter AWG, max.              | AWG 14    |
| Hänvisning till godkännandevärden    | Specifikationerna avser maxvärden. För detaljer – se typgodkännandeintyg. |                                      |           |

## Märkdata enligt UL 1059

|  |   |  |        |
|--|---|--|--------|
| Institut (UR)                            | UR  | Certifikat nr. (UR)                      | E60693 |
| Märkspänning (användargrupp B / UL 1059) | 300 V   | Märkspänning (användargrupp D / UL 1059) | 300 V  |
| Märkström (användargrupp B / UL 1059)    | 10 A  | Märkström (användargrupp D / UL 1059)    | 10 A   |
| Ledardiameter AWG, min.                  | AWG 26  | Ledardiameter AWG, max.                  | AWG 14 |
| Hänvisning till godkännandevärden        | Specifikationerna avser maxvärden. För detaljer – se typgodkännandeintyg. |  |        |

## Märkdata enligt IEC

|  |                        |  |                  |
|--|------------------------|--|------------------|
| testad enligt standard                                       | IEC 60664-1, IEC 61984 | Märkström, min. antal poler (Tu=20°C)                      | 21 A             |
| Märkström, max. antal poler (Tu=20°C)                        | 14.5 A                 | Märkström, min. antal poler (Tu=40°C)                      | 18 A             |
| Märkström, max. antal poler (Tu=40°C)                        | 12.5 A                 | Märkspänning vid överspänningsk./ Nedsmutningsgrad II/2    | 400 V            |
| Märkspänning vid överspänningsk./ Nedsmutningsgrad III/2     | 320 V                  | Märkspänning vid överspänningskat./ Nedsmutningsgrad III/3 | 250 V            |
| Märkspänning vid överspänningsk./ Nedsmutningsgrad II/2      | 4 kV                   | Märkspänning vid överspänningsk./ Nedsmutningsgrad III/2   | 4 kV             |
| Märkstötspänning vid överspänningsk./ Nedsmutningsgrad III/3 | 4 kV                   | Korttidströmhållfasthet                                    | 3 x 1s mit 120 A |

## Viktig hänvisningstext

|                 |   |
|-----------------|---|
| IPC-konformitet | Konformitet: Produkterna utvecklas, tillverkas och levereras i enlighet med internationellt erkända standarder och normer, och uppfyller de egenskaper som garanteras i databladet resp. har designegenskaper i enlighet med IPC-A-610 "Klass 2". Övriga anspråk gällande produkterna kan bedömas på begäran. |
| Hänvisningstext | <ul style="list-style-type: none"> <li>• Additional variants on request</li> <li>• Rated current related to rated cross-section &amp; min. No. of poles.</li> <li>• Rated cross-section depends on crimp contact used.</li> </ul>   |

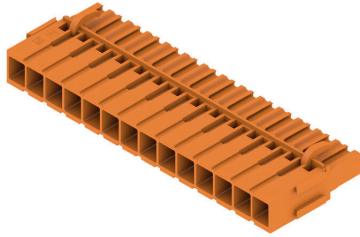
**Tekniska data**

- P on drawing = pitch
- Rated data refer only to the component itself. Clearance and creepage distances to other components are to be designed in accordance with the relevant application standards.
- In accordance with IEC 61984, OMNIMATE-connectors are connectors without breaking capacity (COC). During designated use, connectors are not allowed to be engaged or disengaged when live or under load
- Long term storage of the product with average temperature of 50 °C and maximum humidity 70%, 36 months

**Klassificeringar**

|             |             |             |             |
|-------------|-------------|-------------|-------------|
| ETIM 8.0    | EC002638    | ETIM 9.0    | EC002638    |
| ETIM 10.0   | EC002638    | ECLASS 14.0 | 27-46-02-02 |
| ECLASS 15.0 | 27-46-02-02 |             |             |

**Produktillustration**



**Dimensional drawing**



**Graph**



## BLC 5.08/14/180BR OR BX

**Weidmüller Interface GmbH & Co. KG**  
 Klingenbergstraße 26  
 D-32758 Detmold  
 Germany

## Tillbehör

www.weidmueller.com

### fastsättningsblock



Liten komponent, stor effekt:

Fastrastreringsbara infästningselement ökar den mekaniska belastningsbarheten hos hela stickanslutningen genom

- att fästa hankontakterna på kretskortet
- vibrationssäker förskruvning av hylsorna och hankontakterna

Påastreringsbar (tillval) eller färdigt förmonterad - alltid den passande lösningen:

- stabil, passnoggrann laxstjärt-rastrering
- Metallgänginsatser för hög belastning
- kan användas för alla utgångsriktningar

Så mycket stabilitet som krävs, så litet tidsåtgång som möjligt:

- hög belastbarhet för frekvent förskruvning
- komplett set för enkelt urval

Resultatet: Mer bortfallssäkerhet för lödställena och hela komponentgruppen vid mekanisk stress, som t.ex. vibrationer och dragbelastning.

### Allmänna beställningsdata

|            |                            |   |
|------------|----------------------------|---|
| Typ        | SLA BB 12R SW              | Utförande   |
| Art.nr.    | <a href="#">1626880000</a> | Kretskortsstickanslutning, Tillbehör, Montageblock, svart, Antal poler: |
| GTIN (EAN) | 4008190198213              | 0   |
| Förp.      | 100 ST                     |   |
| Typ        | SLA BB 12R OR              | Utförande   |
| Art.nr.    | <a href="#">1593450000</a> | Kretskortsstickanslutning, Tillbehör, Montageblock, orange, Antal       |
| GTIN (EAN) | 4008190122164              | poler: 0  |
| Förp.      | 100 ST                     |   |
| Typ        | SLA BB 11R SW              | Utförande   |
| Art.nr.    | <a href="#">1692340000</a> | Kretskortsstickanslutning, Tillbehör, Montageblock, svart, Antal poler: |
| GTIN (EAN) | 4008190864965              | 0   |
| Förp.      | 20 ST                      |   |
| Typ        | SLA BB 11R OR              | Utförande   |
| Art.nr.    | <a href="#">1604120000</a> | Kretskortsstickanslutning, Tillbehör, Montageblock, orange, Antal       |
| GTIN (EAN) | 4008190182977              | poler: 0  |
| Förp.      | 20 ST                      |   |

## BLC 5.08/14/180BR OR BX

Weidmüller Interface GmbH & Co. KG  
Klingenbergstraße 26  
D-32758 Detmold  
Germany

www.weidmueller.com

## Tillbehör

## Kodelement



Kopplar bara vad som hör ihop: Rätt anslutning på rätt ställe.

Kodnings- och förvriddningsskyddselementen tilldelar tydligt anslutande element under tillverkningen och driften

Kodnings- och förvriddningsskyddselementen skjuts in innan bestyckningen eller under kabelkonfektioneringen. Alternativen hos Weidmüller: konfigurera enkelt och individuellt online i variantkonfiguratoren och få färdigt förkodat.

En felbestyckning på kretskortet eller felanslutning av anslutningselement är inte längre möjligt.

Fördelen: Ingen felsökning vid tillverkningen och ingen felhantering av användaren.

## Allmänna beställningsdata

|            |                            |  |
|------------|----------------------------|--|
| Typ        | BLZ/SL KO BK BX            | Utförande  |
| Art.nr.    | <a href="#">1545710000</a> | Kretskortsstickanslutning, Tillbehör, Kodelement, svart, Antal poler:    |
| GTIN (EAN) | 4008190087142              | 1  |
| Förp.      | 50 ST                      |  |
| Typ        | BLZ/SL KO OR BX            | Utförande  |
| Art.nr.    | <a href="#">1573010000</a> | Kretskortsstickanslutning, Tillbehör, Kodelement, orange, Antal poler: 1 |
| GTIN (EAN) | 4008190048396              |  |
| Förp.      | 100 ST                     |  |

## Crimpkontakter



## Allmänna beställningsdata

|            |                            |  |
|------------|----------------------------|--|
| Typ        | DFFC 0.22-0.35 SN 3000     | Utförande  |
| Art.nr.    | <a href="#">1604230000</a> | Kretskortsstickanslutning, Crimpkontakt, Kontakt, förtennad, Max. anslutningsområde : 0.35 mm <sup>2</sup> |
| GTIN (EAN) | 4008190117498              |  |
| Förp.      | 3000 ST                    |  |
| Typ        | DFFC 0.22-0.35 SN E        | Utförande  |
| Art.nr.    | <a href="#">1604250000</a> | Kretskortsstickanslutning, Crimpkontakt, Kontakt, förtennad, Max. anslutningsområde : 0.35 mm <sup>2</sup> |
| GTIN (EAN) | 4008190042905              |  |
| Förp.      | 250 ST                     |  |
| Typ        | DFFC 0.5-1.0 SN 3000       | Utförande  |
| Art.nr.    | <a href="#">1480000000</a> | Kretskortsstickanslutning, Crimpkontakt, Kontakt, förtennad, Max. anslutningsområde : 1 mm <sup>2</sup>    |
| GTIN (EAN) | 4008190179175              |  |
| Förp.      | 3000 ST                    |  |

## BLC 5.08/14/180BR OR BX

**Weidmüller Interface GmbH & Co. KG**  
 Klingenbergstraße 26  
 D-32758 Detmold  
 Germany

www.weidmueller.com

## Tillbehör

|            |                            |   |
|------------|----------------------------|---|
| Typ        | DFFC 0.5-1.0 SN E          | Utförande   |
| Art.nr.    | <a href="#">1567060000</a> | Kretskortsstickanslutning, Crimpkontakt, Kontakt, förtennad, Max. |
| GTIN (EAN) | 4008190166991              | anslutningsområde : 1 mm <sup>2</sup>                             |
| Förp.      | 250 ST                     |   |
| Typ        | DFFC 1.5-2.5 SN 2500       | Utförande   |
| Art.nr.    | <a href="#">1480100000</a> | Kretskortsstickanslutning, Crimpkontakt, Kontakt, förtennad, Max. |
| GTIN (EAN) | 4008190100414              | anslutningsområde : 2.5 mm <sup>2</sup>                           |
| Förp.      | 2500 ST                    |   |
| Typ        | DFFC 1.5-2.5 SN E          | Utförande   |
| Art.nr.    | <a href="#">1567070000</a> | Kretskortsstickanslutning, Crimpkontakt, Kontakt, förtennad, Max. |
| GTIN (EAN) | 4008190059071              | anslutningsområde : 2.5 mm <sup>2</sup>                           |
| Förp.      | 250 ST                     |   |

### ... för Weidmüller DFF- och ZRV-kontakter



Pressverktyg för Weidmüller DFF- och ZRV-kontakter

- Tvångsspärr garanterar kvalitetscrimp
- Upplåsningmöjlighet vid eventuell felmanövrering
- Med anslag för exakt positionering av kontaktarna

### Allmänna beställningsdata

|            |                            |   |
|------------|----------------------------|---|
| Typ        | HTF DFF                    | Utförande   |
| Art.nr.    | <a href="#">9014140000</a> | Crimpverktyg, Crimpverktyg för kontakter, 0.22mm <sup>2</sup> , 2.5mm <sup>2</sup> , B- |
| GTIN (EAN) | 4008190297305              | Crimp   |
| Förp.      | 1 ST                       |   |

### Hjälpverktyg



Intelligentare. Rationellare. Snabbare  
 Hjälpverktyg underlättar anslutningen och  
 konfigureringen av anslutningskomponenterna:

- Montageblock för hylslister med IDC-kontakter (typ BL-IDC) - kan t.ex. användas i knähävstångspressar. Därvid ansluts alla ledare samtidigt.
- Demonteringsverktyg lossar crimpkontaktens i crimpstickanslutningar (Typ BLC & BLAC)
- Aktiveringsspakar öppnar enskilda klämställena vid dragfjäderstickanslutningar

För bättre och snabbare arbetsutveckling

Resultatet: effektiva, professionella arbetsframsteg.

### Allmänna beställningsdata

|            |                            |                           |
|------------|----------------------------|---------------------------|
| Typ        | DFFC EW2                   | Utförande                 |
| Art.nr.    | <a href="#">1803790000</a> | Kretskortsstickanslutning |
| GTIN (EAN) | 4032248259311              |                           |
| Förp.      | 10 ST                      |                           |

## BLC 5.08/14/180BR OR BX

Weidmüller Interface GmbH & Co. KG  
Klingenbergstraße 26  
D-32758 Detmold  
Germany

www.weidmueller.com

## Motsvarighet

## SLDF 5.08



Genomförings-stiftlist för montering på frontplatta med låsningsfunktion som tillval. Den interna anslutningen utförs som flatstifts- eller lödanslutning. Stiftlisterna kan märkas och kan kodas.

## Allmänna beställningsdata

|            |                            |  |
|------------|----------------------------|--|
| Typ        | SLDF 5.08 L/F 14 SN OR ... | Utförande  |
| Art.nr.    | <a href="#">1599250000</a> | Kretskortsstickanslutning, Stiftlist, 5.08 mm, Antal poler: 14, 180° |
| GTIN (EAN) | 4008190178444              | Flatstiftsanslutning, Lödanslutning, Box                             |
| Förp.      | 18 ST                      |  |

## SL 5.08/135



Stiftlistor med 135° utgångsriktning Lödstiftlängden är optimerad för våglödning. Stiftlisten har plats för märkning och kan kodas.

## Allmänna beställningsdata

|            |                            |  |
|------------|----------------------------|--|
| Typ        | SL 5.08/14/135 3.2SN OR... | Utförande  |
| Art.nr.    | <a href="#">1603180000</a> | Kretskortsstickanslutning, Stiftlist, öppen på sidan, THT lödanslutning, |
| GTIN (EAN) | 4008190005702              | 5.08 mm, Antal poler: 14, 135°, Lödstiftlängd (l): 3.2 mm, förtennad,    |
| Förp.      | 50 ST                      | orange, Box  |

## SL 5.08/135B



Stiftlistor med 135° utgångsriktning Lödstiftlängden är optimerad för våglödning. Stiftlisten har plats för märkning och kan kodas.

## Allmänna beställningsdata

|            |                            |   |
|------------|----------------------------|---|
| Typ        | SL 5.08/14/135B 3.2SN O... | Utförande   |
| Art.nr.    | <a href="#">1605650000</a> | Kretskortsstickanslutning, Stiftlist, Laxspår för montageblock, THT   |
| GTIN (EAN) | 4008190048150              | lödanslutning, 5.08 mm, Antal poler: 14, 135°, Lödstiftlängd (l): 3.2 |
| Förp.      | 50 ST                      | mm, förtennad, orange, Box  |

## BLC 5.08/14/180BR OR BX

Weidmüller Interface GmbH & Co. KG  
Klingenbergstraße 26  
D-32758 Detmold  
Germany

www.weidmueller.com

## Motsvarighet

## SL 5.08/180



Stiftlistor med rak 180° utgångsriktning Lödstiftlängden är optimerad för våglödning. Stiftlisten har plats för märkning och kan kodas.

## Allmänna beställningsdata

|            |                            |  |
|------------|----------------------------|--|
| Typ        | SL 5.08/14/180 3.2SN OR... | Utförande  |
| Art.nr.    | <a href="#">1518460000</a> | Kretskortsstickanslutning, Stiftlist, öppen på sidan, THT lödanslutning, |
| GTIN (EAN) | 4008190110109              | 5.08 mm, Antal poler: 14, 180°, Lödstiftlängd (l): 3.2 mm, förtennad,    |
| Förp.      | 50 ST                      | orange, Box  |
| Typ        | SL 5.08/14/180 4.5SN OR... | Utförande  |
| Art.nr.    | <a href="#">1523060000</a> | Kretskortsstickanslutning, Stiftlist, öppen på sidan, THT lödanslutning, |
| GTIN (EAN) | 4008190188153              | 5.08 mm, Antal poler: 14, 180°, Lödstiftlängd (l): 4.5 mm, förtennad,    |
| Förp.      | 50 ST                      | orange, Box  |

## SL 5.08/180B



Stiftlistor med rak 180° utgångsriktning Lödstiftlängden är optimerad för våglödning. Stiftlisten har plats för märkning och kan kodas.

## Allmänna beställningsdata

|            |                            |   |
|------------|----------------------------|---|
| Typ        | SL 5.08/14/180B 3.2SN O... | Utförande   |
| Art.nr.    | <a href="#">1520760000</a> | Kretskortsstickanslutning, Stiftlist, Laxspår för montageblock, THT   |
| GTIN (EAN) | 4008190017125              | lödanslutning, 5.08 mm, Antal poler: 14, 180°, Lödstiftlängd (l): 3.2 |
| Förp.      | 50 ST                      | mm, förtennad, orange, Box  |

## SL 5.08/90



Stiftlistor med 90° utgångsriktning Lödstiftlängden är optimerad för våglödning. Stiftlisten har plats för märkning och kan kodas.

**BLC 5.08/14/180BR OR BX**

**Weidmüller Interface GmbH & Co. KG**  
Klingenbergstraße 26  
D-32758 Detmold  
Germany

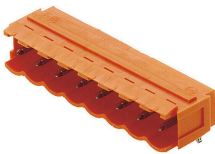
www.weidmueller.com

**Motsvarighet**

**Allmänna beställningsdata**

|            |                            |  |
|------------|----------------------------|--|
| Typ        | SL 5.08/14/90 3.2SN OR ... | Utförande  |
| Art.nr.    | <a href="#">1509260000</a> | Kretskortsstickanslutning, Stiftlist, öppen på sidan, THT lödanslutning, |
| GTIN (EAN) | 4008190158989              | 5.08 mm, Antal poler: 14, 90°, Lödstitflängd (l): 3.2 mm, förtennad,     |
| Förp.      | 50 ST                      | orange, Box  |

**SL 5.08/90B**

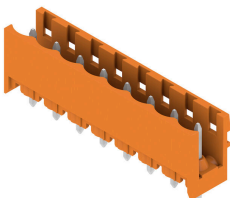


Stiftlistor med 90° utgångsriktning Lödstitflängden är optimerad för våglödning. Stiftlisten har plats för märkning och kan kodas.

**Allmänna beställningsdata**

|            |                            |  |
|------------|----------------------------|--|
| Typ        | SL 5.08/14/90B 3.2SN OR... | Utförande  |
| Art.nr.    | <a href="#">1511560000</a> | Kretskortsstickanslutning, Stiftlist, Laxspår för montageblock, THT  |
| GTIN (EAN) | 4008190068479              | lödanslutning, 5.08 mm, Antal poler: 14, 90°, Lödstitflängd (l): 3.2 |
| Förp.      | 50 ST                      | mm, förtennad, orange, Box   |

**SL 5.08HC/180**



Stiftlistor i glasfiberförstärkt plast med rak utgångsriktning optimerade för våglödning. Flänsvarianten (F) kan skruvas på respektive motdel eller kretskortet. Genom att använda lödfälsvänsvarianten (LF) behövs ingen extra skruv för låsning mot kretskortet. Samtidigt skyddas lödställena mot mekanisk påfrestning. Stiftlisterna kan kodas manuellt eller beställas förkodade. HC = högström.

**Allmänna beställningsdata**

|            |                            |  |
|------------|----------------------------|--|
| Typ        | SL 5.08HC/14/180 3.2SN ... | Utförande  |
| Art.nr.    | <a href="#">1148370000</a> | Kretskortsstickanslutning, Stiftlist, öppen på sidan, THT lödanslutning, |
| GTIN (EAN) | 4032248933761              | 5.08 mm, Antal poler: 14, 180°, Lödstitflängd (l): 3.2 mm, förtennad,    |
| Förp.      | 50 ST                      | svart, Box   |
| Typ        | SL 5.08HC/14/180 3.2SN ... | Utförande  |
| Art.nr.    | <a href="#">1146590000</a> | Kretskortsstickanslutning, Stiftlist, öppen på sidan, THT lödanslutning, |
| GTIN (EAN) | 4032248933426              | 5.08 mm, Antal poler: 14, 180°, Lödstitflängd (l): 3.2 mm, förtennad,    |
| Förp.      | 50 ST                      | orange, Box  |

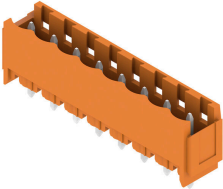
## BLC 5.08/14/180BR OR BX

Weidmüller Interface GmbH & Co. KG  
Klingenbergstraße 26  
D-32758 Detmold  
Germany

## Motsvarighet

www.weidmueller.com

## SL 5.08HC/180B

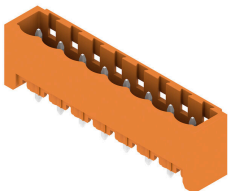


Stiftlistor i glasfiberförstärkt plast med rak utgångsriktning optimerade för våglödning. Flänsvarianten (F) kan skruvas på respektive motdel eller kretskortet. Genom att använda lödfälsvänsvarianten (LF) behövs ingen extra skruv för låsning mot kretskortet. Samtidigt skyddas lödställena mot mekanisk påfrestning. Stiftlisterna kan kodas manuellt eller beställas förkodade. HC = högström.

## Allmänna beställningsdata

|            |                            |   |
|------------|----------------------------|---|
| Typ        | SL 5.08HC/14/180B 3.2SN... | Utförande   |
| Art.nr.    | <a href="#">1149800000</a> | Kretskortsstickanslutning, Stiftlist, Laxspår för montageblock, THT   |
| GTIN (EAN) | 4032248935260              | lödanslutning, 5.08 mm, Antal poler: 14, 180°, Lödstiftlängd (l): 3.2 |
| Förp.      | 50 ST                      | mm, förtennad, svart, Box   |
| Typ        | SL 5.08HC/14/180B 3.2SN... | Utförande   |
| Art.nr.    | <a href="#">1147710000</a> | Kretskortsstickanslutning, Stiftlist, Laxspår för montageblock, THT   |
| GTIN (EAN) | 4032248934300              | lödanslutning, 5.08 mm, Antal poler: 14, 180°, Lödstiftlängd (l): 3.2 |
| Förp.      | 50 ST                      | mm, förtennad, orange, Box  |

## SL 5.08HC/180G



Stiftlistor i glasfiberförstärkt plast med rak utgångsriktning optimerade för våglödning. Flänsvarianten (F) kan skruvas på respektive motdel eller kretskortet. Genom att använda lödfälsvänsvarianten (LF) behövs ingen extra skruv för låsning mot kretskortet. Samtidigt skyddas lödställena mot mekanisk påfrestning. Stiftlisterna kan kodas manuellt eller beställas förkodade. HC = högström.

## Allmänna beställningsdata

|            |                            |   |
|------------|----------------------------|---|
| Typ        | SL 5.08HC/14/180G 3.2SN... | Utförande   |
| Art.nr.    | <a href="#">1149030000</a> | Kretskortsstickanslutning, Stiftlist, stängd på sidan, THT            |
| GTIN (EAN) | 4032248934003              | lödanslutning, 5.08 mm, Antal poler: 14, 180°, Lödstiftlängd (l): 3.2 |
| Förp.      | 50 ST                      | mm, förtennad, svart, Box   |
| Typ        | SL 5.08HC/14/180G 3.2SN... | Utförande   |
| Art.nr.    | <a href="#">1147000000</a> | Kretskortsstickanslutning, Stiftlist, stängd på sidan, THT            |
| GTIN (EAN) | 4032248934348              | lödanslutning, 5.08 mm, Antal poler: 14, 180°, Lödstiftlängd (l): 3.2 |
| Förp.      | 50 ST                      | mm, förtennad, orange, Box  |

## BLC 5.08/14/180BR OR BX

Weidmüller Interface GmbH & Co. KG  
Klingenbergstraße 26  
D-32758 Detmold  
Germany

## Motsvarighet

www.weidmueller.com

## SL 5.08HC/90



Stiftlistor i glasfiberförstärkt plast med 90° utgångsriktning optimerade för våglödning. Flänsvarianten (F) kan skruvas på respektive motdel eller kretskortet. Genom att använda lödfälsvänsvarianten (LF) behövs ingen extra skruv för låsning mot kretskortet. Samtidigt skyddas lödställena mot mekanisk påfrestning. Stiftlisterna kan koderas manuellt eller beställas förkodade. HC = högström.

## Allmänna beställningsdata

|            |                            |  |
|------------|----------------------------|--|
| Typ        | SL 5.08HC/14/90 3.2SN B... | Utförande  |
| Art.nr.    | <a href="#">1155180000</a> | Kretskortsstickanslutning, Stiftlist, öppen på sidan, THT lödanslutning, |
| GTIN (EAN) | 4050118050691              | 5.08 mm, Antal poler: 14, 90°, Lödstiftlängd (l): 3.2 mm, förtennad,     |
| Förp.      | 50 ST                      | svart, Box   |
| Typ        | SL 5.08HC/14/90 3.2SN O... | Utförande  |
| Art.nr.    | <a href="#">1146990000</a> | Kretskortsstickanslutning, Stiftlist, öppen på sidan, THT lödanslutning, |
| GTIN (EAN) | 4050118051384              | 5.08 mm, Antal poler: 14, 90°, Lödstiftlängd (l): 3.2 mm, förtennad,     |
| Förp.      | 50 ST                      | orange, Box  |

## SL 5.08HC/90B



Stiftlistor i glasfiberförstärkt plast med 90° utgångsriktning optimerade för våglödning. Flänsvarianten (F) kan skruvas på respektive motdel eller kretskortet. Genom att använda lödfälsvänsvarianten (LF) behövs ingen extra skruv för låsning mot kretskortet. Samtidigt skyddas lödställena mot mekanisk påfrestning. Stiftlisterna kan koderas manuellt eller beställas förkodade. HC = högström.

## Allmänna beställningsdata

|            |                            |  |
|------------|----------------------------|--|
| Typ        | SL 5.08HC/14/90B 3.2SN ... | Utförande  |
| Art.nr.    | <a href="#">1155710000</a> | Kretskortsstickanslutning, Stiftlist, Laxspår för montageblock, THT  |
| GTIN (EAN) | 4050118050233              | lödanslutning, 5.08 mm, Antal poler: 14, 90°, Lödstiftlängd (l): 3.2 |
| Förp.      | 50 ST                      | mm, förtennad, svart, Box  |
| Typ        | SL 5.08HC/14/90B 3.2SN ... | Utförande  |
| Art.nr.    | <a href="#">1154900000</a> | Kretskortsstickanslutning, Stiftlist, Laxspår för montageblock, THT  |
| GTIN (EAN) | 4050118050929              | lödanslutning, 5.08 mm, Antal poler: 14, 90°, Lödstiftlängd (l): 3.2 |
| Förp.      | 50 ST                      | mm, förtennad, orange, Box   |

## BLC 5.08/14/180BR OR BX

Weidmüller Interface GmbH & Co. KG  
Klingenbergstraße 26  
D-32758 Detmold  
Germany

www.weidmueller.com

## Motsvarighet

## SL 5.08HC/90G



Stiftlistor i glasfiberförstärkt plast med 90° utgångsriktning optimerade för våglödning. Flänsvarianten (F) kan skruvas på respektive motdel eller kretskortet. Genom att använda lödfälsvänsvarianten (LF) behövs ingen extra skruv för låsning mot kretskortet. Samtidigt skyddas lödställena mot mekanisk påfrestning. Stiftlisterna kan kodas manuellt eller beställas förkodade. HC = högström.

## Allmänna beställningsdata

|            |                            |  |
|------------|----------------------------|--|
| Typ        | SL 5.08HC/14/90G 3.2SN ... | Utförande  |
| Art.nr.    | <a href="#">1155450000</a> | Kretskortsstickanslutning, Stiftlist, stängd på sidan, THT           |
| GTIN (EAN) | 4050118050462              | lödanslutning, 5.08 mm, Antal poler: 14, 90°, Lödstiftlängd (l): 3.2 |
| Förp.      | 50 ST                      | mm, förtennad, svart, Box  |
| Typ        | SL 5.08HC/14/90G 3.2SN ... | Utförande  |
| Art.nr.    | <a href="#">1147680000</a> | Kretskortsstickanslutning, Stiftlist, stängd på sidan, THT           |
| GTIN (EAN) | 4050118051155              | lödanslutning, 5.08 mm, Antal poler: 14, 90°, Lödstiftlängd (l): 3.2 |
| Förp.      | 50 ST                      | mm, förtennad, orange, Box   |

## SLDV 5.08/180



Stiftlistor med optimerad lödstiftslängd för våglödningsanvändning. Stiftlisterna har plats för märkning och kan kodas. HC = högström.

## Allmänna beställningsdata

|            |                            |  |
|------------|----------------------------|--|
| Typ        | SLD 5.08V/28/180 3.2SN ... | Utförande  |
| Art.nr.    | <a href="#">1725770000</a> | Kretskortsstickanslutning, Stiftlist, öppen på sidan, THT lödanslutning, |
| GTIN (EAN) | 4032248062065              | 5.08 mm, Antal poler: 28, 180°, Lödstiftlängd (l): 3.2 mm, förtennad,    |
| Förp.      | 10 ST                      | orange, Box  |

## SLDV 5.08/180B



Stiftlistor med optimerad lödstiftslängd för våglödningsanvändning. Stiftlisterna har plats för märkning och kan kodas. HC = högström.

## BLC 5.08/14/180BR OR BX

Weidmüller Interface GmbH & Co. KG  
Klingenbergstraße 26  
D-32758 Detmold  
Germany

www.weidmueller.com

## Motsvarighet

## Allmänna beställningsdata

|            |                            |   |
|------------|----------------------------|---|
| Typ        | SLD 5.08V/28/180B 3.2SN... | Utförande   |
| Art.nr.    | <a href="#">1726860000</a> | Kretskortsstickanslutning, Stiftlist, Laxspår för montageblock, THT   |
| GTIN (EAN) | 4032248062744              | lödanslutning, 5.08 mm, Antal poler: 28, 180°, Lödstiftlängd (l): 3.2 |
| Förp.      | 10 ST                      | mm, förtennad, orange, Box  |

## SLDV 5.08/90



Stiftlistor med optimerad lödstiftslängd för våglödningsanvändning. Stiftlisterna har plats för märkning och kan kodas. HC = högström.

## Allmänna beställningsdata

|            |                            |  |
|------------|----------------------------|--|
| Typ        | SLD 5.08V/28/90 3.2 SN ... | Utförande  |
| Art.nr.    | <a href="#">1725290000</a> | Kretskortsstickanslutning, Stiftlist, öppen på sidan, THT lödanslutning, |
| GTIN (EAN) | 4032248060696              | 5.08 mm, Antal poler: 28, 90°, Lödstiftlängd (l): 3.2 mm, förtennad,     |
| Förp.      | 10 ST                      | orange, Box  |

## SL-SMT 5.08/180 Box



Högtemperaturlålig, rak, öppen stiftlist Förpackning i box eller tejp. I tejp med 1,5 mm lödstift optimerad för automatbestyckning. Stiftlängd 3,2 mm för reflow- och våglödnings Stiftlisten har plats för märkning och kan kodas. HC = högström.

## Allmänna beställningsdata

|            |                            |   |
|------------|----------------------------|---|
| Typ        | SL-SMT 5.08HC/14/180 1.... | Utförande   |
| Art.nr.    | <a href="#">1775722001</a> | Kretskortsstickanslutning, Stiftlist, öppen på sidan, THT/THR         |
| GTIN (EAN) | 4032248158379              | lödanslutning, 5.08 mm, Antal poler: 14, 180°, Lödstiftlängd (l): 1.5 |
| Förp.      | 50 ST                      | mm, förtennad, svart, Box   |
| Typ        | SL-SMT 5.08HC/14/180 3.... | Utförande   |
| Art.nr.    | <a href="#">1838100000</a> | Kretskortsstickanslutning, Stiftlist, öppen på sidan, THT/THR         |
| GTIN (EAN) | 4032248348169              | lödanslutning, 5.08 mm, Antal poler: 14, 180°, Lödstiftlängd (l): 3.2 |
| Förp.      | 50 ST                      | mm, förtennad, svart, Box   |

## BLC 5.08/14/180BR OR BX

**Weidmüller Interface GmbH & Co. KG**  
 Klingenbergstraße 26  
 D-32758 Detmold  
 Germany

www.weidmueller.com

## Motsvarighet

## SL-SMT 5.08/180G Box



Högtemperaturlålig stiftlist med förpackning i box eller tejp. I tejp med 1,5 mm lödstift optimerad för automatbestyckning. Stiftlängd 3,2 mm för reflow- och våglödning Stiftlisten har plats för märkning och kan kodas. HC = högström.

## Allmänna beställningsdata

|            |                            |   |
|------------|----------------------------|---|
| Typ        | SL-SMT 5.08HC/14/180G 3... | Utförande   |
| Art.nr.    | <a href="#">1838330000</a> | Kretskortsstickanslutning, Stiftlist, stängd på sidan, THT/THR        |
| GTIN (EAN) | 4032248348398              | lödanslutning, 5.08 mm, Antal poler: 14, 180°, Lödstiftlängd (l): 3.2 |
| Förp.      | 50 ST                      | mm, förtennad, svart, Box   |

## SL-SMT 5.08HC/90 Box



Högtemperaturlålig, 90° vinklad öppen stiftlist. Förpackning i box eller tejp. I tejp med 1,5 mm lödstift optimerad för automatbestyckning. Stiftlängd 3,2 mm för reflow- och våglödning Stiftlisten har plats för märkning och kan kodas. HC = högström.

## Allmänna beställningsdata

|            |                            |  |
|------------|----------------------------|--|
| Typ        | SL-SMT 5.08HC/14/90 3.2... | Utförande  |
| Art.nr.    | <a href="#">1780070000</a> | Kretskortsstickanslutning, Stiftlist, öppen på sidan, THT/THR        |
| GTIN (EAN) | 4032248165391              | lödanslutning, 5.08 mm, Antal poler: 14, 90°, Lödstiftlängd (l): 3.2 |
| Förp.      | 50 ST                      | mm, förtennad, svart, Box  |

## SL-SMT 5.08HC/90G Box



Högtemperaturlålig stiftlist med förpackning i box eller tejp. I tejp med 1,5 mm lödstift optimerad för automatbestyckning. Stiftlängd 3,2 mm för reflow- och våglödning Stiftlisten har plats för märkning och kan kodas. HC = högström.

## Allmänna beställningsdata

|            |                            |  |
|------------|----------------------------|--|
| Typ        | SL-SMT 5.08HC/14/90G 3.... | Utförande  |
| Art.nr.    | <a href="#">1780300000</a> | Kretskortsstickanslutning, Stiftlist, stängd på sidan, THT/THR       |
| GTIN (EAN) | 4032248165629              | lödanslutning, 5.08 mm, Antal poler: 14, 90°, Lödstiftlängd (l): 3.2 |
| Förp.      | 50 ST                      | mm, förtennad, svart, Box  |

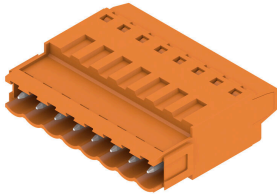
## BLC 5.08/14/180BR OR BX

Weidmüller Interface GmbH & Co. KG  
Klingenbergstraße 26  
D-32758 Detmold  
Germany

www.weidmueller.com

## Motsvarighet

## SLT 5.08B



Stiftlistor med skruvanslutning i Top-anslutningsteknik för ledaranslutning. De har plats för märkning och kan kodas.

## Allmänna beställningsdata

|            |                            |   |
|------------|----------------------------|---|
| Typ        | SLT 5.08/14/180B SN OR ... | Utförande   |
| Art.nr.    | <a href="#">1611830000</a> | Kretskortsstickanslutning, Stiftkontakt, 5.08 mm, Antal poler: 14,        |
| GTIN (EAN) | 4008190192716              | 180°, TOP Anslutning, Anslutningsområde, max. : 2.5 mm <sup>2</sup> , Box |
| Förp.      | 50 ST                      |   |

## SLS 5.08/180 SN

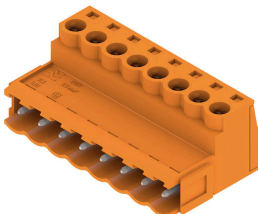


Stiftlistor med skruvanslutning i klämygelteknik för ledaranslutning. Stiftlisterna har plats för märkning och kan kodas.

## Allmänna beställningsdata

|            |                            |  |
|------------|----------------------------|--|
| Typ        | SLS 5.08/14/180 SN OR BX   | Utförande  |
| Art.nr.    | <a href="#">1627210000</a> | Kretskortsstickanslutning, Stiftkontakt, 5.08 mm, Antal poler: 14,         |
| GTIN (EAN) | 4008190199722              | 180°, Klämygelanslutning, Anslutningsområde, max. : 3.31 mm <sup>2</sup> , |
| Förp.      | 24 ST                      | Box  |

## SLS 5.08/180B



Stiftlistor med skruvanslutning i klämygelteknik för ledaranslutning. Stiftlisterna har plats för märkning och kan kodas.

## Allmänna beställningsdata

|            |                            |  |
|------------|----------------------------|--|
| Typ        | SLS 5.08/14/180B SN OR ... | Utförande  |
| Art.nr.    | <a href="#">1627360000</a> | Kretskortsstickanslutning, Stiftkontakt, 5.08 mm, Antal poler: 14,         |
| GTIN (EAN) | 4008190199876              | 180°, Klämygelanslutning, Anslutningsområde, max. : 3.31 mm <sup>2</sup> , |
| Förp.      | 24 ST                      | Box  |