

LU 10.16/03/90 4.5SN GY BX

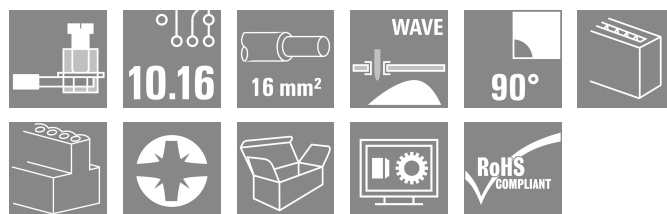
Weidmüller Interface GmbH & Co. KG

Klingenbergstraße 26

D-32758 Detmold

Germany

www.weidmueller.com



Denna kretskortsplint ger anslutningar för 76 A och 16 mm² ledningsdiameter med beprövad klämygelanslutning i raster 10,16 mm, ledarutgångsriktning i 90° utförande.

Allmänna beställningsdata

| | |
|-------------------|--|
| Utförande | Kretskortsplint, 10.16 mm, Antal poler: 3, 90°, Lödstiftlängd (l): 4.5 mm, förtennad, kiselgrå, Klämygelanslutning, Anslutningsområde, max. : 16 mm ² , Box |
| Art.nr. | 1648300000 |
| Typ | LU 10.16/03/90 4.5SN GY BX |
| GTIN (EAN) | 4008190291167 |
| Förp. | 20 items |
| Produktparametrar | IEC: 1000 V / 76 A / 0.5 - 16 mm ² UL: 300 V / 65 A / AWG 26 - AWG 6 |
| Förpackning | Box |

Tekniska data

Godkännanden

Godkännanden



| | |
|-----------------------|------------------------------|
| ROHS | Uppfyllelse |
| UL File Number Search | UL-webbplats |
| Certifikat nr. (UR) | E60693 |

Mått och vikter

| | | | |
|--------------------|----------|----------------|-------------|
| Djup | 18.3 mm | Byggdjup (tum) | 0.7205 inch |
| Höjd | 33 mm | Bygghöjd (tum) | 1.2992 inch |
| Höjd lägstbyggande | 28.5 mm | Bredd | 30.48 mm |
| Byggbredd (tum) | 1.2 inch | Nettovikt | 28.3 g |

Miljööverensstämmelse för produkt

| | | | |
|-----------------------------|--------------------------------|-----------------|--|
| RoHS-kompatibilitetsstatus | Kompatibel utan undantag | | |
| REACH SVHC | Nej mSvHC över 0,1 viktprocent | | |
| Produktens koldioxidavtryck | Vagga till grind | 0.198 kg CO2eq. | |

Packaging

| | | | |
|-------------|-----------|-----------|-----------|
| Förpackning | Box | VPE-längd | 141.00 mm |
| VPE-bredd | 105.00 mm | VPE-höjd | 39.00 mm |

Typprovningar

| | | | |
|---|----------------------------------|--|-----------|
| Test: Hållfasthet för märkningar | Test | ursprungsmärkning, typmärkning, typ av material, Märkarea, godkännande märkning CSA, godkännande märkning UL, raster, hållbarhet | |
| | Utvärdering | tillgänglig | |
| Test: Klämbare area | Standard | EN 60999/1993 | |
| | Typ av ledare | Typ av ledare och för ledarearea | H05V-K0.5 |
| | | Typ av ledare och för ledarearea | H05V-U0.5 |
| | | Typ av ledare och för ledarearea | H07V-K10 |
| | | Typ av ledare och för ledarearea | H07V-U10 |
| | | Typ av ledare och för ledarearea | H07V-U16 |
| | | Typ av ledare och för ledarearea | AWG8/7 |
| | | Typ av ledare och för ledarearea | AWG 8/19 |
| | | Typ av ledare och för ledarearea | AWG 22/1 |
| | Typ av ledare och för ledarearea | AWG 22/19 | |
| Utvärdering | godkänd | | |
| Test beträffande ledare som skadats och lossnat oavsiktligt | Standard | EN 60947-1/1991 avsnitt 8.2.4.3 | |
| | Krav | 0,3 kg | |
| Typ av ledare | Typ av ledare och för ledarearea | H05V-K0.5 | |

Tekniska data

| | | | |
|---------------|---------------------------------|---------------------------------|-----------|
| | | Typ av ledare och för ledararea | H05V-U0.5 |
| | | Typ av ledare och för ledararea | AWG 22/1 |
| | | Typ av ledare och för ledararea | AWG 22/19 |
| | Utvärdering | godkänd | |
| | Krav | 2.0 kg | |
| | Typ av ledare | Typ av ledare och för ledararea | H07V-K10 |
| | | Typ av ledare och för ledararea | H07V-U10 |
| | | Typ av ledare och för ledararea | AWG8/7 |
| | | Typ av ledare och för ledararea | AWG 8/19 |
| | Utvärdering | godkänd | |
| | Krav | 2,9 kg | |
| | Typ av ledare | Typ av ledare och för ledararea | H07V-U16 |
| | | Utvärdering | godkänd |
| Frånslagstest | Standard | EN 60947-1/1991 avsnitt 8.2.4.4 | |
| | Krav | ≥20 N | |
| | Typ av ledare | Typ av ledare och för ledararea | AWG 22/1 |
| | | Typ av ledare och för ledararea | AWG 22/19 |
| | Utvärdering | godkänd | |
| | Krav | ≥30 N | |
| | Typ av ledare | Typ av ledare och för ledararea | H05V-K0.5 |
| | | Typ av ledare och för ledararea | H05V-U0.5 |
| | Utvärdering | godkänd | |
| | Krav | ≥ 90N | |
| | Typ av ledare | Typ av ledare och för ledararea | H07V-K10 |
| | | Typ av ledare och för ledararea | H07V-U10 |
| | | Typ av ledare och för ledararea | AWG8/7 |
| | | Typ av ledare och för ledararea | AWG 8/19 |
| | Utvärdering | godkänd | |
| | Krav | ≥100 N | |
| Typ av ledare | Typ av ledare och för ledararea | H07V-U16 | |
| | Utvärdering | godkänd | |

Karakteristiska systemvärden

| | | | |
|--------------------------------------|---------------------------|---------------------------------------|---------------------|
| Produktfamilj | OMNIMATE Power – serie LU | Ledaranslutningsteknik | Klämbygelanslutning |
| Montering på kretskortet | THT lödanslutning | Ledarutgångsriktning | 90° |
| Delning i mm (P) | 10.16 mm | Delning i tum (P) | 0.400 " |
| Antal poler | 3 | Polradstal | 1 |
| Uppgraderbar av kunden | Ja | Antal rader | 1 |
| maximalt radmonterbara poler per rad | 10 | Lödstiftlängd (l) | 4.5 mm |
| Dimensioner för lödstift | 1,2 x 1,2 mm | Dimensioner för lödstift = d-tolerans | 0 / -0,15 mm |
| Diameter bestyckningshål (D) | 1.6 mm | Tolerans diameter bestyckningshål (D) | + 0,1 mm |

LU 10.16/03/90 4.5SN GY BX

Weidmüller Interface GmbH & Co. KG
 Klingenbergstraße 26
 D-32758 Detmold
 Germany

www.weidmueller.com

Tekniska data

| | | | |
|----------------------------------|-------------|------------------------------------|-----------------------------------|
| Antal lödstift per pol | 2 | Skruvmejselklinga | 1,0 x 5,5 |
| Skruvmejselklinga Norm | DIN 5264 | Åtdragningsmoment, min. | 1.2 Nm |
| Åtdragningsmoment, max. | 2.2 Nm | Klämskruv | M 4 |
| Avisoleringslängd | 12 mm | L1 i mm | 20.32 mm |
| L1 i tum | 0.800 " | Beröringsskydd enligt DIN VDE 0470 | IP 20 ansluten/ IP 10 ej ansluten |
| Beröringsskydd enligt DIN VDE 57 | fingersäker | Skyddsklass | IP20 |
| Genomgångsmotstånd (6) | 0,50 mΩ | | |

Materialdata

| | | | |
|----------------------------------|------------|-----------------------------------|----------------------------------|
| Isoleringsmaterial | Wemid (PA) | Färgkod | kiselgrå |
| Färgtabell (jämförbar) | RAL 7032 | Isoleringsmaterialgrupp | I |
| CTI (Comparative Tracking Index) | ≥ 600 | Moisture Level (MSL) | |
| Brännbarhetsklass enligt UL 94 | V-0 | Kontaktmaterial | Cu-legering |
| Kontaktyta | förtennad | Skiktstruktur för lödanslutningen | 1.5...3 µm Ni / 4...6 µm Sn matt |
| Lagertemperatur, min. | -40 °C | Lagertemperatur, max. | 70 °C |
| Driftstemperatur, min. | -50 °C | Driftstemperatur, max | 120 °C |
| Temperaturområde Montage, min. | -25 °C | Temperaturområde Montage, max. | 120 °C |

Anslutningsbara ledare

| | |
|---|----------------------|
| Anslutningsområde, min. | 0.14 mm ² |
| Anslutningsområde, max. | 16 mm ² |
| Ledardiameter, AWG, min. | AWG 22 |
| Ledardiameter, AWG, max | AWG 8 |
| entrådig, min. H05(07) V-U | 0.5 mm ² |
| entrådig, max. H05(07) V-U | 16 mm ² |
| Flertrådig, min. H07 V-R | 6 mm ² |
| flertrådig, max. H07V-R | 16 mm ² |
| fintrådig, min. H05(07) V-K | 0.5 mm ² |
| fintrådig, max. H05(07) V-K | 16 mm ² |
| med AEH med krage DIN 46 228/4, min. | 2.5 mm ² |
| med ändhylsa med krage DIN 46 228/4, max. | 10 mm ² |
| med ändhylsa, DIN 46228 pt 1, min. | 2.5 mm ² |
| med ändhylsa enligt DIN 46 228/1, max. | 10 mm ² |

Passtift enligt EN 60999 a x b; ø 5,4 mm x 5,1 mm; 5,3 mm

| | | | |
|--------------------------|--------------------------|------------------------|-----------------------------|
| Anslutningsbar ledare | Ledarens anslutningsarea | Typ | fintrådig |
| | | nominell | 2.5 mm ² |
| kabelsko | Avisoleringslängd | nominell | 12 mm |
| | | Rekommenderad ändhylsa | H2.5/12 |
| | Avisoleringslängd | nominell | 14 mm |
| | | Rekommenderad ändhylsa | H2.5/19D BL |
| Ledarens anslutningsarea | Typ | fintrådig | |
| | nominell | 4 mm ² | |
| kabelsko | Avisoleringslängd | nominell | 12 mm |
| | | Rekommenderad ändhylsa | H4,0/12 |
| | Avisoleringslängd | nominell | 14 mm |
| | | Rekommenderad ändhylsa | H4,0/20D GR |
| Ledarens anslutningsarea | Typ | fintrådig | |
| | nominell | 6 mm ² | |

Tekniska data

| | | | |
|------------------------|--------------------------|-----------------------------|----------------------------|
| | kabelsko | Avisoleringslängd | nominell 12 mm |
| | | Rekommenderad ändhylsa | H6.0/12 |
| | Ledarens anslutningsarea | Avisoleringslängd | nominell 14 mm |
| | | Rekommenderad ändhylsa | H6.0/20 SW |
| | kabelsko | Typ | fintrådig |
| | | nominell | 10 mm ² |
| Avisoleringslängd | | nominell 15 mm | |
| Rekommenderad ändhylsa | | H10.0/22 EB | |
| | | Avisoleringslängd | nominell 12 mm |
| | | Rekommenderad ändhylsa | H10.0/12 |

Referenstext Längd på hylsor ska väljas beroende på produkten och märkspänningen., Ytterdiametern på plastkragen ska inte vara större än rastret (P)

Märkdata enligt CSA

| | | | |
|--------------------------------------|---|--------------------------------------|----------------|
| Institut (CSA) | CSA | Certifikat nr. (CSA) | 200039-1198743 |
| Märkspänning (användargrupp B / CSA) | 300 V | Märkspänning (användargrupp C / CSA) | 150 V |
| Märkspänning (användargrupp D / CSA) | 300 V | Märkström (användargrupp B / CSA) | 65 A |
| Märkström (användargrupp C / CSA) | 65 A | Märkström (användargrupp D / CSA) | 10 A |
| Ledardiameter AWG, min. | AWG 22 | Ledardiameter AWG, max. | AWG 6 |
| Hänvisning till godkännandevärden | Specifikationerna avser maxvärden. För detaljer – se typgodkännandeintyg. | | |

Märkdata enligt UL 1059

| | | | |
|--|---|--|--------|
| Institut (UR) | UR | Certifikat nr. (UR) | E60693 |
| Märkspänning (användargrupp B / UL 1059) | 300 V | Märkspänning (användargrupp C / UL 1059) | 150 V |
| Märkspänning (användargrupp D / UL 1059) | 600 V | Märkström (användargrupp B / UL 1059) | 65 A |
| Märkström (användargrupp C / UL 1059) | 65 A | Märkström (användargrupp D / UL 1059) | 5 A |
| Ledardiameter AWG, min. | AWG 26 | Ledardiameter AWG, max. | AWG 6 |
| Hänvisning till godkännandevärden | Specifikationerna avser maxvärden. För detaljer – se typgodkännandeintyg. | | |

Märkdata enligt IEC

| | | | |
|--|------------------------|--|------------------|
| testad enligt standard | IEC 60664-1, IEC 61984 | Märkström, min. antal poler (Tu=20°C) | 76 A |
| Märkström, max. antal poler (Tu=20°C) | 72 A | Märkström, min. antal poler (Tu=40°C) | 76 A |
| Märkström, max. antal poler (Tu=40°C) | 62 A | Märkspänning vid överspänningsk./ Nedsmutningsgrad II/2 | 1000 V |
| Märkspänning vid överspänningsk./ Nedsmutningsgrad III/2 | 690 V | Märkspänning vid överspänningskat./ Nedsmutningsgrad III/3 | 690 V |
| Märkspänning vid överspänningsk./ Nedsmutningsgrad II/2 | 4 kV | Märkspänning vid överspänningsk./ Nedsmutningsgrad III/2 | 6 kV |
| Märkstötspänning vid överspänningsk./ Nedsmutningsgrad III/3 | 6 kV | Korttidströmhållfasthet | 2 x 1s mit 700 A |

Viktig hänvisningstext

IPC-konformitet Konformitet: Produkterna utvecklas, tillverkas och levereras i enlighet med internationellt erkända standarder och normer, och uppfyller de egenskaper som garanteras i databladet resp. har designegenskaper i enlighet med IPC-A-610 "Klass 2". Övriga anspråk gällande produkterna kan bedömas på begäran.

Tekniska data

Hänvisningstext

- Additional variants on request
- Rated current related to rated cross-section & min. No. of poles.
- Wire end ferrule without plastic collar to DIN 46228/1
- Wire end ferrule with plastic collar to DIN 46228/4
- P on drawing = pitch
- Rated data refer only to the component itself. Clearance and creepage distances to other components are to be designed in accordance with the relevant application standards.
- Long term storage of the product with average temperature of 50 °C and maximum humidity 70%, 36 months

Klassificeringar

| | | | |
|-------------|-------------|-------------|-------------|
| ETIM 8.0 | EC002643 | ETIM 9.0 | EC002643 |
| ETIM 10.0 | EC002643 | ECLASS 14.0 | 27-46-01-01 |
| ECLASS 15.0 | 27-46-01-01 | | |

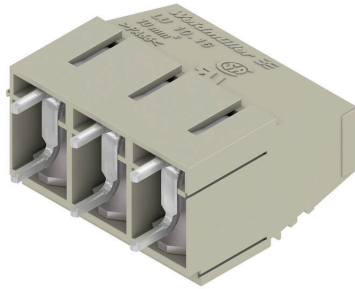
LU 10.16/03/90 4.5SN GY BX

Weidmüller Interface GmbH & Co. KG
 Klingenbergstraße 26
 D-32758 Detmold
 Germany

www.weidmueller.com

Ritningar

Produktillustration

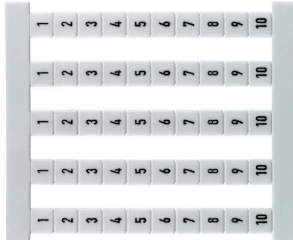


Dimensional drawing



Graph



Tillbehör**Tal fortlöpande**

Dekafix (DEK) märkning är den universella märkningen för alla ledare och kontaktdon samt för elektroniska underenheter. Systemet är idealiskt för korta talföljder och täcker ett stort utbud av färdiga tryckta märkningar. Remsmontering för snabb uppmärkning i ett arbetssteg. Märkningen är lättläst, kontrastrik och finns i fem bredder.

- Stort urval av märkningar klara att användas
- Remsmontering för snabb uppmärkning
- Anslutningsmärkning som passar för Weidmüllers samtliga kabelanslutningar,
- Finns som neutral karta, MultiCard eller som standardtryck i karta.

Allmänna beställningsdata

| | | |
|------------|----------------------------|--|
| Typ | DEK 5 FW 2,4,...100 | Utförande |
| Art.nr. | 1358560000 | Dekafix, Plintmärkning, 5 x 5 mm, Delning i mm (P): 5.00 |
| GTIN (EAN) | 4008190075156 | Weidmueller, vit |
| Förp. | 500 ST | |