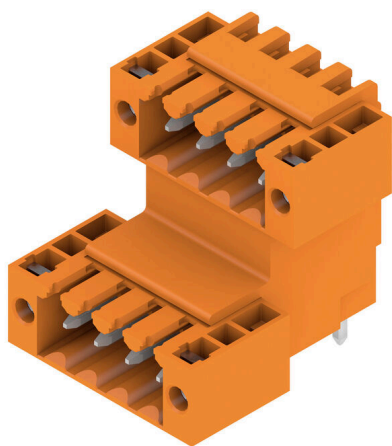


**SLD 3.50 V/08/90F 3.2 SN OR BX**

**Weidmüller Interface GmbH & Co. KG**  
 Klingenbergstraße 26  
 D-32758 Detmold  
 Germany

www.weidmueller.com

**Produktillustration**



Tvåvånings, förskjuten stiftlist för våglödning med delning 3,50 mm . De finns i stängda sidor och som flänsversion. Stiftlisterna har plats för märkning och kan kodas.

**Allmänna beställningsdata**

|                   |   |
|-------------------|---|
| Utförande         | Kretskortsstickanslutning, Stiftlist, Fläns, THT lödanslutning, 3.50 mm, Antal poler: 8, 90°, Lödstiftlängd (l): 3.2 mm, förtennad, orange, Box |
| Art.nr.           | <a href="#">1642380000</a>  |
| Typ               | SLD 3.50 V/08/90F 3.2 SN OR BX  |
| GTIN (EAN)        | 4008190280901   |
| Förp.             | 50 items  |
| Produktparametrar | IEC: 200 V / 10.5 A<br>UL: 300 V / 8 A  |
| Förpackning       | Box   |

## SLD 3.50 V/08/90F 3.2 SN OR BX

Weidmüller Interface GmbH & Co. KG  
Klingenbergstraße 26  
D-32758 Detmold  
Germany

www.weidmueller.com

## Tekniska data

## Godkännanden

Godkännanden



|                       |                              |
|-----------------------|------------------------------|
| ROHS                  | Uppfyllelse                  |
| UL File Number Search | <a href="#">UL-webbplats</a> |
| Certifikat nr. (UR)   | E60693                       |

## Mått och vikter

|                    |             |                |             |
|--------------------|-------------|----------------|-------------|
| Djup               | 24.2 mm     | Byggdjup (tum) | 0.9528 inch |
| Höjd               | 25.2 mm     | Bygghöjd (tum) | 0.9921 inch |
| Höjd lägstbyggande | 22 mm       | Bredd          | 21 mm       |
| Byggbredd (tum)    | 0.8268 inch | Nettovikt      | 5.67 g      |

## Miljööverensstämmelse för produkt

|                            |                                |
|----------------------------|--------------------------------|
| RoHS-kompatibilitetsstatus | Kompatibel utan undantag       |
| REACH SVHC                 | Nej mSvHC över 0,1 viktprocent |

## Packaging

|             |          |           |           |
|-------------|----------|-----------|-----------|
| Förpackning | Box      | VPE-längd | 136.00 mm |
| VPE-bredd   | 94.00 mm | VPE-höjd  | 78.00 mm  |

## Systemparametrar

|                                       |  |                         |                             |
|---------------------------------------|--|-------------------------|-----------------------------|
| Produktfamilj                         | OMNIMATE Signal – serie BL/SL 3.50       |                         |                             |
| Anslutningstyp                        | Kretskortanslutning                      |                         |                             |
| Montering på kretskortet              | THT lödanslutning                        |                         |                             |
| Delning i mm (P)                      | 3.50 mm                                  |                         |                             |
| Delning i tum (P)                     | 0.138 "                                  |                         |                             |
| Anslutningsvinkel                     | 90°                                      |                         |                             |
| Antal poler                           | 8  |                         |                             |
| Antal lödstift per pol                | 1  |                         |                             |
| Lödstiftlängd (l)                     | 3.2 mm                                   |                         |                             |
| Tolerans för stiftlängd               | 0 / -0.3 mm                              |                         |                             |
| Dimensioner för lödstift              | d = 1,2 mm, oktagonal                    |                         |                             |
| Dimensioner för lödstift = d-tolerans | 0 / -0,03 mm                             |                         |                             |
| Diameter bestyckningshål (D)          | 1.4 mm                                   |                         |                             |
| Tolerans diameter bestyckningshål (D) | + 0,1 mm                                 |                         |                             |
| L1 i mm                               | 10.50 mm                                 |                         |                             |
| L1 i tum                              | 0.413 "                                  |                         |                             |
| Antal rader                           | 2  |                         |                             |
| Polradstal                            | 2  |                         |                             |
| Beröringsskydd enligt DIN VDE 57      | fingers. instucken/ handryggss. ej inst. |                         |                             |
| Beröringsskydd enligt DIN VDE 0470    | IP 20 ansluten/ IP 10 ej ansluten        |                         |                             |
| Genomgångsmotstånd (6)                | ≤5 mΩ                                    |                         |                             |
| Koderbar                              | Ja                                       |                         |                             |
| Max. instickskraft/pol                | 10 N                                     |                         |                             |
| Max. dragkraft/pol                    | 8 N                                      |                         |                             |
| Åtdragningsmoment                     | Momenttyp                                | Montageskruv, Kretskort |                             |
|                                       | Användningsinformation                   | Åtdragningsmoment       | min. 0.1 Nm<br>max. 0.15 Nm |

## SLD 3.50 V/08/90F 3.2 SN OR BX

**Weidmüller Interface GmbH & Co. KG**  
 Klingenbergstraße 26  
 D-32758 Detmold  
 Germany

www.weidmueller.com

## Tekniska data

|                     |                         |
|---------------------|-------------------------|
| Rekommenderad skruv | Artikelnummer           |
|                     | <a href="#">M5C KA</a>  |
|                     | <a href="#">2.2X4.5</a> |
|                     | <a href="#">WN1412</a>  |

### Materialdata

|                                  |           |                                   |                                  |
|----------------------------------|-----------|-----------------------------------|----------------------------------|
| Isoleringsmaterial               | PBT       | Färgkod                           | orange                           |
| Färgtabell (jämförbar)           | RAL 2000  | Isoleringsmaterialgrupp           | IIIa                             |
| CTI (Comparative Tracking Index) | ≥ 200     | Moisture Level (MSL)              |                                  |
| Brännbarhetsklass enligt UL 94   | V-0       | Kontaktmaterial                   | Cu-legering                      |
| Kontaktyta                       | förtennad | Skiktstruktur för lödanslutningen | 2...3 µm Ni / 5...7 µm Sn glossy |
| Lagertemperatur, min.            | -40 °C    | Lagertemperatur, max.             | 70 °C                            |
| Driftstemperatur, min.           | -50 °C    | Driftstemperatur, max.            | 100 °C                           |
| Temperaturområde Montage, min.   | -30 °C    | Temperaturområde Montage, max.    | 100 °C                           |

### Märkdata enligt CSA

|                                      |   |                                      |                |
|--------------------------------------|---|--------------------------------------|----------------|
| Institut (CSA)                       | CSA   | Certifikat nr. (CSA)                 | 154685-1318353 |
| Märkspänning (användargrupp B / CSA) | 300 V   | Märkspänning (användargrupp D / CSA) | 300 V          |
| Märkström (användargrupp B / CSA)    | 8 A   | Märkström (användargrupp D / CSA)    | 8 A            |
| Hänvisning till godkännandevärden    | Specifikationerna avser maxvärden. För detaljer – se typgodkännandeintyg. |                                      |                |

### Märkdata enligt UL 1059

|  |   |  |        |
|--|---|--|--------|
| Institut (UR)                            | UR  | Certifikat nr. (UR)                      | E60693 |
| Märkspänning (användargrupp B / UL 1059) | 300 V   | Märkspänning (användargrupp D / UL 1059) | 300 V  |
| Märkström (användargrupp B / UL 1059)    | 8 A   | Märkström (användargrupp D / UL 1059)    | 8 A    |
| Hänvisning till godkännandevärden        | Specifikationerna avser maxvärden. För detaljer – se typgodkännandeintyg. |  |        |

### Märkdata enligt IEC

|  |                        |  |                 |
|--|------------------------|--|-----------------|
| testad enligt standard                                       | IEC 60664-1, IEC 61984 | Märkström, min. antal poler (Tu=20°C)                      | 10.5 A          |
| Märkström, max. antal poler (Tu=20°C)                        | 8 A                    | Märkström, min. antal poler (Tu=40°C)                      | 9 A             |
| Märkström, max. antal poler (Tu=40°C)                        | 7 A                    | Märkspänning vid överspänningsk./ Nedsmutningsgrad II/2    | 200 V           |
| Märkspänning vid överspänningsk./ Nedsmutningsgrad III/2     | 160 V                  | Märkspänning vid överspänningskat./ Nedsmutningsgrad III/3 | 125 V           |
| Märkspänning vid överspänningsk./ Nedsmutningsgrad II/2      | 2.5 kV                 | Märkspänning vid överspänningsk./ Nedsmutningsgrad III/2   | 2.5 kV          |
| Märkstötspänning vid överspänningsk./ Nedsmutningsgrad III/3 | 2.5 kV                 | Korttidströmhållfasthet                                    | 3 x 1s mit 80 A |

### Viktig hänvisningstext

|                 |   |
|-----------------|---|
| IPC-konformitet | Konformitet: Produkterna utvecklas, tillverkas och levereras i enlighet med internationellt erkända standarder och normer, och uppfyller de egenskaper som garanteras i databladet resp. har designegenskaper i enlighet med IPC-A-610 "Klass 2". Övriga anspråk gällande produkterna kan bedömas på begäran.   |
| Hänvisningstext | <ul style="list-style-type: none"> <li>• Additional variants on request</li> <li>• Gold-plated contact surfaces on request</li> <li>• Rated current related to rated cross-section &amp; min. No. of poles.</li> <li>• P on drawing = pitch</li> <li>• Rated data refer only to the component itself. Clearance and creepage distances to other components are to be designed in accordance with the relevant application standards.</li> </ul> |

**SLD 3.50 V/08/90F 3.2 SN OR BX**

**Weidmüller Interface GmbH & Co. KG**  
Klingenbergstraße 26  
D-32758 Detmold  
Germany

[www.weidmueller.com](http://www.weidmueller.com)

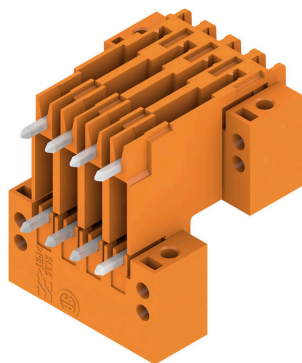
**Tekniska data**

- In accordance with IEC 61984, OMNIMATE-connectors are connectors without breaking capacity (COC). During designated use, connectors are not allowed to be engaged or disengaged when live or under load
- Long term storage of the product with average temperature of 50 °C and maximum humidity 70%, 36 months

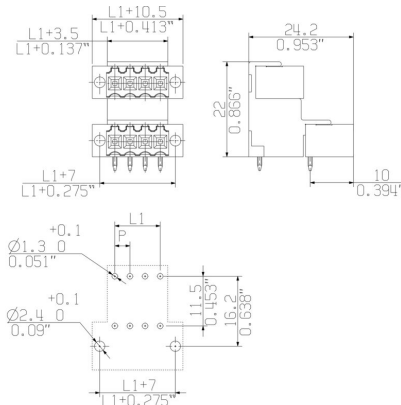
**Klassificeringar**

|             |             |             |             |
|-------------|-------------|-------------|-------------|
| ETIM 8.0    | EC002637    | ETIM 9.0    | EC002637    |
| ETIM 10.0   | EC002637    | ECLASS 14.0 | 27-46-02-01 |
| ECLASS 15.0 | 27-46-02-01 |             |             |

**Produktillustration**



**Dimensional drawing**



## SLD 3.50 V/08/90F 3.2 SN OR BX

**Weidmüller Interface GmbH & Co. KG**  
 Klingenbergstraße 26  
 D-32758 Detmold  
 Germany

www.weidmueller.com

## Tillbehör

## Kodelement



Kopplar bara vad som hör ihop: Rätt anslutning på rätt ställe.

Kodnings- och förvriddningsskyddselementen tilldelar tydligt anslutande element under tillverkningen och driften

Kodnings- och förvriddningsskyddselementen skjuts in innan bestyckningen eller under kabelkonfektioneringen. Alternativen hos Weidmüller: konfigurera enkelt och individuellt online i variantkonfiguratoren och få färdigt förkodat.

En felbestyckning på kretskortet eller felanslutning av anslutningselement är inte längre möjligt.

Fördelen: Ingen felsökning vid tillverkningen och ingen felhantering av användaren.

## Allmänna beställningsdata

|            |                            |   |
|------------|----------------------------|---|
| Typ        | BL SL 3.5 KO OR            | Utförande   |
| Art.nr.    | <a href="#">1693430000</a> | Kretskortsstickanslutning, Tillbehör, Kodelement, orange, Antal       |
| GTIN (EAN) | 4008190867447              | poler: 1  |
| Förp.      | 100 ST                     |   |
| Typ        | BL SL 3.5 KO SW            | Utförande   |
| Art.nr.    | <a href="#">1610100000</a> | Kretskortsstickanslutning, Tillbehör, Kodelement, svart, Antal poler: |
| GTIN (EAN) | 4008190187637              | 1   |
| Förp.      | 100 ST                     |   |

## Ytterligare tillbehör



Ingen uppgift är för liten för den optimala lösningen.

Anslutningar är bara en form av den fullständiga processen. Små detaljer är ofta nyckeln till en perfekt lösning i användningar där potentialer testas, grupperas eller till och med isoleras.

Ett system är inget system utan de små, men nyttiga detaljerna:

- Teststickkontakter möjliggör säker testning på testhylsor
  - Överkopplingar skapar en kontaktsäker potentialfördelning direkt på anslutningen
  - Avdelnings-frånskiljningselement delar upp en högpolygon anslutningslist i flera separata hylslist-stickplatser
  - Låsningar och rasterhakar - den vibrationståliga rasteringen resp. säkringen för hyls- och stiftlistor
- Tillverkningsmedföljande och applikationsanpassad - mer tillbehör = mindre tidsåtgång

## Allmänna beställningsdata

|            |                            |  |
|------------|----------------------------|--|
| Typ        | PTSC KA 2.2X4.5 WN1412     | Utförande  |
| Art.nr.    | <a href="#">1610740000</a> | Kretskortsstickanslutning, Tillbehör, Montageskruv, Antal poler: 1 |
| GTIN (EAN) | 4008190039523              |  |
| Förp.      | 100 ST                     |  |