

## Produktillustration



Hylslistor med skruvanslutning i klämygelteknik för ledaranslutning med raster 3,50 mm. De har plats för märkning och kan kodas.

### Allmänna beställningsdata

|                   |  |
|-------------------|--|
| Utförande         | Kretskortsstickanslutning, Hylsstickpropp, 3.50 mm, Antal poler: 4, 270°, Klämygelanslutning, Anslutningsområde, max. : 1.5 mm², Box |
| Art.nr.           | <a href="#">1639720000</a>   |
| Typ               | BL 3.50/04/270 SN BK BX  |
| GTIN (EAN)        | 4008190277277  |
| Förp.             | 132 items  |
| Produktparametrar | IEC: 320 V / 12 A / 0.2 - 1.5 mm²<br>UL: 300 V / 8 A / AWG 28 - AWG 14   |
| Förpackning       | Box  |

## Tekniska data

## Godkännanden

Godkännanden



|                       |                              |
|-----------------------|------------------------------|
| ROHS                  | Uppfyllelse                  |
| UL File Number Search | <a href="#">UL-webbplats</a> |
| Certifikat nr. (UR)   | E60693                       |

## Mått och vikter

|           |          |                 |             |
|-----------|----------|-----------------|-------------|
| Djup      | 22.45 mm | Byggdjup (tum)  | 0.8839 inch |
| Höjd      | 12 mm    | Bygghöjd (tum)  | 0.4724 inch |
| Bredd     | 14 mm    | Byggbredd (tum) | 0.5512 inch |
| Nettovikt | 3.09 g   |                 |             |

## Miljööverensstämmelse för produkt

|                             |                                |                  |  |
|-----------------------------|--------------------------------|------------------|--|
| RoHS-kompatibilitetsstatus  | Kompatibel utan undantag       |                  |  |
| REACH SVHC                  | Nej mSvHC över 0,1 viktprocent |                  |  |
| Produktens koldioxidavtryck | Vagga till grind               | 0.139 kg CO2 eq. |  |

## Packaging

|             |           |           |           |
|-------------|-----------|-----------|-----------|
| Förpackning | Box       | VPE-längd | 350.00 mm |
| VPE-bredd   | 137.00 mm | VPE-höjd  | 30.00 mm  |

## Typprovningar

|   |               |  |                                |
|---|---------------|--|--------------------------------|
| Test: Hållfasthet för märkningar              | Standard      | DIN EN 61984 avsnitt 7.3.2 / 09.02 med mönster från DIN EN 60068-2-70 / 07.96      |                                |
|   | Test          | ursprungsmärkning, typmärkning, godkännande märkning SEV, godkännande märkning CSA |                                |
|   | Utvärdering   | tillgänglig  |                                |
|   | Test          | hållbarhet   |                                |
| Test: Felaktig inkoppling (ingen utbytbarhet) | Standard      | DIN EN 61984 avsnitt 6.3 och 6.9.1 / 09.02, DIN IEC 60512 del 7 avsnitt 5 / 05.94  |                                |
|   | Test          | 180° vridning med kodningselement  |                                |
|   | Utvärdering   | godkänd  |                                |
| Test: Klämbare area                           | Standard      | DIN EN 60999-1 avsnitt 7 och 9.1 / 12.00, DIN EN 60947-1 avsnitt 8.2.4.5.1 / 12.99 |                                |
|   | Typ av ledare | Typ av ledare och för ledarearea   | massiv 0,2 mm <sup>2</sup>     |
|   |               | Typ av ledare och för ledarearea   | flertrådig 0,2 mm <sup>2</sup> |
|   |               | Typ av ledare och för ledarearea   | massiv 1,5 mm <sup>2</sup>     |
|   |               | Typ av ledare och för ledarearea   | flertrådig 1,5 mm <sup>2</sup> |
|   |               | Typ av ledare och för ledarearea   | AWG 28/1                       |
|   |               | Typ av ledare och för ledarearea   | AWG 28/19                      |
|   |               | Typ av ledare och för ledarearea   | AWG 16/1                       |
| Typ av ledare och för ledarearea              |               | AWG 16/19  |                                |

**Tekniska data**

www.weidmueller.com

|   |               |                                    |                            |  |
|---|---------------|------------------------------------|----------------------------|--|
| Test beträffande ledare som skadats och lossnat oavsiktligt | Utvärdering   | godkänd                            |                            |  |
|   | Standard      | DIN EN 60999-1 avsnitt 9.4 / 12.00 |                            |  |
|   | Krav          | 0,2 kg                             |                            |  |
|   | Typ av ledare | Typ av ledare och för ledararea    | AWG 28/1                   |  |
|   |               | Typ av ledare och för ledararea    | AWG 28/19                  |  |
|   | Utvärdering   | godkänd                            |                            |  |
|   | Krav          | 0,3 kg                             |                            |  |
|   | Typ av ledare | Typ av ledare och för ledararea    | 2 × AWG 24/1               |  |
|   |               | Typ av ledare och för ledararea    | 2 × AWG 24/19 med ändhylsa |  |
|   | Utvärdering   | godkänd                            |                            |  |
|   | Krav          | 0,4 kg                             |                            |  |
|   | Typ av ledare | Typ av ledare och för ledararea    | massiv 1,5 mm <sup>2</sup> |  |
| Typ av ledare och för ledararea                             |               | flertrådig 1,5 mm <sup>2</sup>     |                            |  |
| Typ av ledare och för ledararea                             |               | AWG 16/7                           |                            |  |
| Frånslagstest   | Utvärdering   | godkänd                            |                            |  |
|   | Standard      | DIN EN 60999-1 avsnitt 9.5 / 12.00 |                            |  |
|   | Krav          | ≥5 N                               |                            |  |
|   | Typ av ledare | Typ av ledare och för ledararea    | AWG 28/1                   |  |
|   |               | Typ av ledare och för ledararea    | AWG 28/19                  |  |
|   | Utvärdering   | godkänd                            |                            |  |
|   | Krav          | ≥10 N                              |                            |  |
|   | Typ av ledare | Typ av ledare och för ledararea    | 2 × AWG 24/1               |  |
|   |               | Typ av ledare och för ledararea    | 2 × AWG 24/19 med ändhylsa |  |
|   | Utvärdering   | godkänd                            |                            |  |
|   | Krav          | ≥40 N                              |                            |  |
|   | Typ av ledare | Typ av ledare och för ledararea    | H05V-U1.5                  |  |
| Typ av ledare och för ledararea                             |               | H05V-K1.5                          |                            |  |
| Typ av ledare och för ledararea                             |               | AWG 16/7                           |                            |  |
| Utvärdering   | godkänd       |                                    |                            |  |

**Systemvärden**

|                                    |                                    |
|------------------------------------|------------------------------------|
| Produktfamilj                      | OMNIMATE Signal – serie BL/SL 3.50 |
| Anslutningstyp                     | Fältanslutning                     |
| Ledaranslutningsteknik             | Klämbygelanslutning                |
| Delning i mm (P)                   | 3.50 mm                            |
| Delning i tum (P)                  | 0.138 "                            |
| Ledarutgångsriktning               | 270°                               |
| Antal poler                        | 4                                  |
| L1 i mm                            | 10.50 mm                           |
| L1 i tum                           | 0.413 "                            |
| Antal rader                        | 1                                  |
| Polradstal                         | 1                                  |
| Märkarea                           | 1.5 mm <sup>2</sup>                |
| Beröringsskydd enligt DIN VDE 57   | fingersäker                        |
| Beröringsskydd enligt DIN VDE 0470 | IP 20 ansluten/ IP 10 ej ansluten  |

## BL 3.50/04/270 SN BK BX

**Weidmüller Interface GmbH & Co. KG**  
 Klingenbergstraße 26  
 D-32758 Detmold  
 Germany

www.weidmueller.com

## Tekniska data

|                        |                         |                   |                             |
|------------------------|-------------------------|-------------------|-----------------------------|
| Skyddsklass            | IP20, komplett monterad |                   |                             |
| Genomgångsmotstånd (6) | ≤5 mΩ                   |                   |                             |
| Koderbar               | Ja                      |                   |                             |
| Avisoleringslängd      | 6 mm                    |                   |                             |
| Klämskruv              | M 2                     |                   |                             |
| Skruvmejselklinga      | 0,4 x 2,5               |                   |                             |
| Skruvmejselklinga Norm | DIN 5264                |                   |                             |
| Stickcykler            | 25                      |                   |                             |
| Max. instickskraft/pol | 7 N                     |                   |                             |
| Max. dragkraft/pol     | 5 N                     |                   |                             |
| Åtdragningsmoment      | Momenttyp               | Ledaranslutning   |                             |
|                        | Användningsinformation  | Åtdragningsmoment | min. 0.2 Nm<br>max. 0.25 Nm |

## Materialdata

|                                  |           |                                  |                            |
|----------------------------------|-----------|----------------------------------|----------------------------|
| Isoleringsmaterial               | PBT       | Färgkod                          | svart                      |
| Färgtabell (jämförbar)           | RAL 9011  | Isoleringsmaterialgrupp          | Illa                       |
| CTI (Comparative Tracking Index) | ≥ 200     | Moisture Level (MSL)             |                            |
| Brännbarhetsklass enligt UL 94   | V-0       | Kontaktmaterial                  | Cu-legering                |
| Kontakttyta                      | förtennad | Skiktstruktur för stiftkontakten | 4...8 µm Sn hot-dip tinned |
| Lagertemperatur, min.            | -40 °C    | Lagertemperatur, max.            | 70 °C                      |
| Driftstemperatur, min.           | -50 °C    | Driftstemperatur, max            | 100 °C                     |
| Temperaturområde Montage, min.   | -30 °C    | Temperaturområde Montage, max.   | 100 °C                     |

## Anslutningsbara ledare

|   |                          |                        |                            |      |
|---|--------------------------|------------------------|----------------------------|------|
| Anslutningsområde, min.                   | 0.08 mm <sup>2</sup>     |                        |                            |      |
| Anslutningsområde, max.                   | 1.5 mm <sup>2</sup>      |                        |                            |      |
| Ledardiameter, AWG, min.                  | AWG 28                   |                        |                            |      |
| Ledardiameter, AWG, max                   | AWG 14                   |                        |                            |      |
| entrådig, min. H05(07) V-U                | 0.2 mm <sup>2</sup>      |                        |                            |      |
| entrådig, max. H05(07) V-U                | 1.5 mm <sup>2</sup>      |                        |                            |      |
| fintrådig, min. H05(07) V-K               | 0.2 mm <sup>2</sup>      |                        |                            |      |
| fintrådig, max. H05(07) V-K               | 1.5 mm <sup>2</sup>      |                        |                            |      |
| med AEH med krage DIN 46 228/4, min.      | 0.2 mm <sup>2</sup>      |                        |                            |      |
| med ändhylsa med krage DIN 46 228/4, max. | 1.5 mm <sup>2</sup>      |                        |                            |      |
| med ändhylsa, DIN 46228 pt 1, min.        | 0.2 mm <sup>2</sup>      |                        |                            |      |
| med ändhylsa enligt DIN 46 228/1, max.    | 1.5 mm <sup>2</sup>      |                        |                            |      |
| Passstift enligt EN 60999 a x b; ø        | 2,4 mm x 1,5 mm          |                        |                            |      |
| Anslutningsbar ledare                     | Ledarens anslutningsarea | Typ                    | fintrådig                  |      |
|   |                          | nominell               | 0.5 mm <sup>2</sup>        |      |
|   | kabelsko                 | Avisoleringslängd      | nominell                   | 8 mm |
|   |                          | Rekommenderad ändhylsa | <a href="#">H0.5/12 OR</a> |      |
|   |                          | Avisoleringslängd      | nominell                   | 6 mm |
|   |                          | Rekommenderad ändhylsa | <a href="#">H0.5/6</a>     |      |
|   | Ledarens anslutningsarea | Typ                    | fintrådig                  |      |
|   |                          | nominell               | 0.75 mm <sup>2</sup>       |      |
|   | kabelsko                 | Avisoleringslängd      | nominell                   | 8 mm |
|   |                          | Rekommenderad ändhylsa | <a href="#">H0.75/12 W</a> |      |
|   |                          | Avisoleringslängd      | nominell                   | 6 mm |
|   |                          | Rekommenderad ändhylsa | <a href="#">H0.75/6</a>    |      |

Tekniska data

www.weidmueller.com

|                          |                        |                              |
|--------------------------|------------------------|------------------------------|
| Ledarens anslutningsarea | Typ                    | fintrådig                    |
|                          | nominell               | 1 mm <sup>2</sup>            |
| kabelsko                 | Avisoleringslängd      | nominell 8 mm                |
|                          | Rekommenderad ändhylsa | <a href="#">H1.0/12 GE</a>   |
|                          | Avisoleringslängd      | nominell 6 mm                |
|                          | Rekommenderad ändhylsa | <a href="#">H1.0/6</a>       |
| Ledarens anslutningsarea | Typ                    | fintrådig                    |
|                          | nominell               | 0.25 mm <sup>2</sup>         |
| kabelsko                 | Avisoleringslängd      | nominell 8 mm                |
|                          | Rekommenderad ändhylsa | <a href="#">HO.25/10 HBL</a> |
|                          | Avisoleringslängd      | nominell 5 mm                |
|                          | Rekommenderad ändhylsa | <a href="#">HO.25/5</a>      |
| Ledarens anslutningsarea | Typ                    | fintrådig                    |
|                          | nominell               | 0.34 mm <sup>2</sup>         |
| kabelsko                 | Avisoleringslängd      | nominell 8 mm                |
|                          | Rekommenderad ändhylsa | <a href="#">HO.34/10 TK</a>  |

Referenstext Ytterdiametern på plastkragen ska inte vara större än rastret (P). Längd på hylsor ska väljas beroende på produkten och märkspänningen.

Märkdata enligt CSA

|                                      |   |                                      |                |
|--------------------------------------|---|--------------------------------------|----------------|
| Institut (CSA)                       | CSA   | Certifikat nr. (CSA)                 | 154685-1318353 |
| Märkspänning (användargrupp B / CSA) | 300 V   | Märkspänning (användargrupp D / CSA) | 300 V          |
| Märkström (användargrupp B / CSA)    | 10 A  | Märkström (användargrupp D / CSA)    | 10 A           |
| Ledardiameter AWG, min.              | AWG 28  | Ledardiameter AWG, max.              | AWG 14         |
| Hänvisning till godkännandevärden    | Specifikationerna avser maxvärden. För detaljer – se typgodkännandeintyg. |                                      |                |

Märkdata enligt UL 1059

|  |   |  |        |
|--|---|--|--------|
| Institut (UR)                            | UR  | Certifikat nr. (UR)                      | E60693 |
| Märkspänning (användargrupp B / UL 1059) | 300 V   | Märkspänning (användargrupp D / UL 1059) | 300 V  |
| Märkström (användargrupp B / UL 1059)    | 8 A   | Märkström (användargrupp D / UL 1059)    | 8 A    |
| Ledardiameter AWG, min.                  | AWG 28  | Ledardiameter AWG, max.                  | AWG 14 |
| Hänvisning till godkännandevärden        | Specifikationerna avser maxvärden. För detaljer – se typgodkännandeintyg. |  |        |

Märkdata enligt IEC

|  |                        |  |                  |
|--|------------------------|--|------------------|
| testad enligt standard                                       | IEC 60664-1, IEC 61984 | Märkström, min. antal poler (Tu=20°C)                      | 12 A             |
| Märkström, max. antal poler (Tu=20°C)                        | 10 A                   | Märkström, min. antal poler (Tu=40°C)                      | 10 A             |
| Märkström, max. antal poler (Tu=40°C)                        | 8 A                    | Märkspänning vid överspänningsk./ Nedsmutningsgrad II/2    | 320 V            |
| Märkspänning vid överspänningsk./ Nedsmutningsgrad III/2     | 160 V                  | Märkspänning vid överspänningskat./ Nedsmutningsgrad III/3 | 160 V            |
| Märkspänning vid överspänningsk./ Nedsmutningsgrad II/2      | 2.5 kV                 | Märkspänning vid överspänningsk./ Nedsmutningsgrad III/2   | 2.5 kV           |
| Märkstötspänning vid överspänningsk./ Nedsmutningsgrad III/3 | 2.5 kV                 | Korttidströmhållfasthet                                    | 3 x 1s mit 100 A |

## Tekniska data

www.weidmueller.com

### Viktig hänvisningstext

|                 |  |
|-----------------|--|
| IPC-konformitet | Konformitet: Produkterna utvecklas, tillverkas och levereras i enlighet med internationellt erkända standarder och normer, och uppfyller de egenskaper som garanteras i databladet resp. har designegenskaper i enlighet med IPC-A-610 "Klass 2". Övriga anspråk gällande produkterna kan bedömas på begäran.  |
| Hänvisningstext | <ul style="list-style-type: none"> <li>• Additional variants on request</li> <li>• Gold-plated contact surfaces on request</li> <li>• Max. outer diameter of the conductor: 2.9 mm</li> <li>• Max. outer diameter of the conductor: 2.9 mm</li> <li>• Wire end ferrule without plastic collar to DIN 46228/1</li> <li>• Wire end ferrule with plastic collar to DIN 46228/4</li> <li>• P on drawing = pitch</li> <li>• Rated data refer only to the component itself. Clearance and creepage distances to other components are to be designed in accordance with the relevant application standards.</li> <li>• In accordance with IEC 61984, OMNIMATE-connectors are connectors without breaking capacity (COC). During designated use, connectors are not allowed to be engaged or disengaged when live or under load</li> <li>• Long term storage of the product with average temperature of 50 °C and maximum humidity 70%, 36 months</li> </ul> |

### Klassificeringar

|             |             |             |             |
|-------------|-------------|-------------|-------------|
| ETIM 8.0    | EC002638    | ETIM 9.0    | EC002638    |
| ETIM 10.0   | EC002638    | ECLASS 14.0 | 27-46-02-02 |
| ECLASS 15.0 | 27-46-02-02 |             |             |

Produktillustration



Dimensional drawing



Graph



Graph



## Kodelement



Kopplar bara vad som hör ihop: Rätt anslutning på rätt ställe.

Kodnings- och förvriddningsskyddselementen tilldelar tydligt anslutande element under tillverkningen och driften

Kodnings- och förvriddningsskyddselementen skjuts in innan bestyckningen eller under kabelkonfektioneringen. Alternativen hos Weidmüller: konfigurera enkelt och individuellt online i variantkonfiguratorn och få färdigt förkodat.

En felbestyckning på kretskortet eller felanslutning av anslutningselement är inte längre möjligt.

Fördelen: Ingen felsökning vid tillverkningen och ingen felhantering av användaren.

## Allmänna beställningsdata

|            |                            |   |
|------------|----------------------------|---|
| Typ        | BL SL 3.5 KO OR            | Utförande   |
| Art.nr.    | <a href="#">1693430000</a> | Kretskortsstickanslutning, Tillbehör, Kodelement, orange, Antal       |
| GTIN (EAN) | 4008190867447              | poler: 1  |
| Förp.      | 100 ST                     |   |
| Typ        | BL SL 3.5 KO SW            | Utförande   |
| Art.nr.    | <a href="#">1610100000</a> | Kretskortsstickanslutning, Tillbehör, Kodelement, svart, Antal poler: |
| GTIN (EAN) | 4008190187637              | 1   |
| Förp.      | 100 ST                     |   |

## BL 3.50/04/270 SN BK BX

Weidmüller Interface GmbH & Co. KG  
Klingenbergstraße 26  
D-32758 Detmold  
Germany

www.weidmueller.com

## Motsvarighet

## SLD 3.50/90F



Stiftlist i två våningar SCDV för våglödning med delning 3,50 mm. Kontaktdonet finns som öppet, stängt och i flänsversion. Stiftlisterna har plats för märkning och kan kodas. Förpackning i kartong.

## Allmänna beställningsdata

|            |                            |  |
|------------|----------------------------|--|
| Typ        | SLD 3.50/08/90F 3.2SN O... | Utförande  |
| Art.nr.    | <a href="#">1633830000</a> | Kretskortsstickanslutning, Stiftlist, Fläns, THT lödanslutning, 3.50   |
| GTIN (EAN) | 4008190258283              | mm, Antal poler: 8, 90°, Lödstiftlängd (l): 3.2 mm, förtennad, orange, |
| Förp.      | 50 ST                      | Box  |

## SLD 3.50V/180F

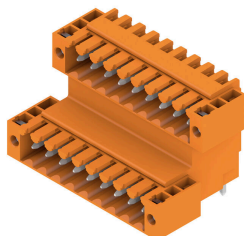


Tvåvånings, förskjuten stiftlist för våglödning med delning 3,50 mm . De finns i stängda sidor och som flänsversion. Stiftlisterna har plats för märkning och kan kodas.

## Allmänna beställningsdata

|            |                            |   |
|------------|----------------------------|---|
| Typ        | SLD 3.50 V/08/180F 3.2 ... | Utförande   |
| Art.nr.    | <a href="#">1641250000</a> | Kretskortsstickanslutning, Stiftlist, Fläns, THT lödanslutning, 3.50    |
| GTIN (EAN) | 4008190279653              | mm, Antal poler: 8, 180°, Lödstiftlängd (l): 3.2 mm, förtennad, orange, |
| Förp.      | 50 ST                      | Box   |

## SLD 3.50V/90F



Tvåvånings, förskjuten stiftlist för våglödning med delning 3,50 mm . De finns i stängda sidor och som flänsversion. Stiftlisterna har plats för märkning och kan kodas.

## Allmänna beställningsdata

|            |                            |  |
|------------|----------------------------|--|
| Typ        | SLD 3.50 V/08/90F 3.2 S... | Utförande  |
| Art.nr.    | <a href="#">1642380000</a> | Kretskortsstickanslutning, Stiftlist, Fläns, THT lödanslutning, 3.50   |
| GTIN (EAN) | 4008190280901              | mm, Antal poler: 8, 90°, Lödstiftlängd (l): 3.2 mm, förtennad, orange, |
| Förp.      | 50 ST                      | Box  |

## BL 3.50/04/270 SN BK BX

**Weidmüller Interface GmbH & Co. KG**  
 Klingenbergstraße 26  
 D-32758 Detmold  
 Germany

www.weidmueller.com

## Motsvarighet

## SL 3.50/135F



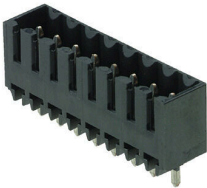
Stiftlister för våglödning med delning 3,50 mm

- Anslutningsriktning parallell (90°), rak 180° eller vinklad (135°) mot kretskortet
- Kapslingsvariant: skruvfläns (F)
- Förpackning i en kartong (BX)
- Stiftlisten kan kodas

## Allmänna beställningsdata

|            |                            |   |
|------------|----------------------------|---|
| Typ        | SL 3.50/04/135F 3.2SN O... | Utförande   |
| Art.nr.    | <a href="#">1643350000</a> | Kretskortsstickanslutning, Stiftlist, Fläns, THT lödanslutning, 3.50    |
| GTIN (EAN) | 4008190282110              | mm, Antal poler: 4, 135°, Lödstiftlängd (l): 3.2 mm, förtennad, orange, |
| Förp.      | 84 ST                      | Box   |

## SL-SMT 3.5/180G Box



Högtemperaturlålig stiftlist, raster 3,50 mm.

- Anslutningsriktning parallell (90°), rak 180° eller vinklad (135°) mot kretskortet°
- Kapslingsvarianter: stängd på sidan (G), skruvfläns (F), lödfälans (LF) eller rastbar lödfälans (RF)
- Optimerad för SMT-processen
- Stiftlängd 3,2 mm som är universell för alla lödmetoder
- Stiftlängd 1,5 mm som är optimerad för reflow-lödmetoder
- Förpackad i en kartong (BX) eller antistatiskt på tape-on-reel, (RL)
- Stiftlisten kan kodas

## Allmänna beställningsdata

|            |                            |  |
|------------|----------------------------|--|
| Typ        | SL-SMT 3.50/04/180G 1.5... | Utförande  |
| Art.nr.    | <a href="#">1753002001</a> | Kretskortsstickanslutning, Stiftlist, stängd på sidan, THT/THR       |
| GTIN (EAN) | 4032248130894              | lödanslutning, 3.50 mm, Antal poler: 4, 180°, Lödstiftlängd (l): 1.5 |
| Förp.      | 100 ST                     | mm, förtennad, svart, Box  |

## SL-SMT 3.5/180F Box



Högtemperaturlålig stiftlist, raster 3,50 mm.

- Anslutningsriktning parallell (90°), rak 180° eller vinklad (135°) mot kretskortet°
- Kapslingsvarianter: stängd på sidan (G), skruvfläns (F), lödfälans (LF) eller rastbar lödfälans (RF)
- Optimerad för SMT-processen
- Stiftlängd 3,2 mm som är universell för alla lödmetoder
- Stiftlängd 1,5 mm som är optimerad för reflow-lödmetoder
- Förpackad i en kartong (BX) eller antistatiskt på tape-on-reel, (RL)
- Stiftlisten kan kodas

## BL 3.50/04/270 SN BK BX

**Weidmüller Interface GmbH & Co. KG**  
 Klingenbergstraße 26  
 D-32758 Detmold  
 Germany

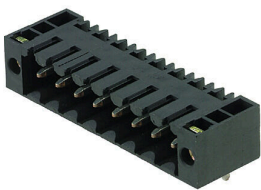
## Motsvarighet

www.weidmueller.com

## Allmänna beställningsdata

|            |                            |  |
|------------|----------------------------|--|
| Typ        | SL-SMT 3.50/04/180F 1.5... | Utförande  |
| Art.nr.    | <a href="#">1760982001</a> | Kretskortsstickanslutning, Stiftlist, Fläns, THT/THR lödanslutning,  |
| GTIN (EAN) | 4032248131556              | 3.50 mm, Antal poler: 4, 180°, Lödstiftlängd (l): 1.5 mm, förtennad, |
| Förp.      | 84 ST                      | svart, Box   |

## SL-SMT 3.5/90F Box



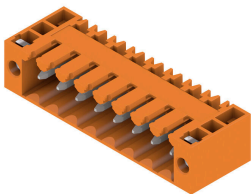
Högtemperaturlålig stiftlist, raster 3,50 mm.

- Anslutningsriktning parallell (90°), rak 180° eller vinklad (135°) mot kretskortet°
- Kapslingsvarianter: stängd på sidan (G), skruvfläns (F), lödfälans (LF) eller rastbar lödfälans (RF)
- Optimerad för SMT-processen
- Stiftlängd 3,2 mm som är universell för alla lödmetoder
- Stiftlängd 1,5 mm som är optimerad för reflow-lödmetoder
- Förpackad i en kartong (BX) eller antistatiskt på tape-on-reel, (RL)
- Stiftlisten kan kodas

## Allmänna beställningsdata

|            |                            |   |
|------------|----------------------------|---|
| Typ        | SL-SMT 3.50/04/90F 1.5S... | Utförande   |
| Art.nr.    | <a href="#">1762022001</a> | Kretskortsstickanslutning, Stiftlist, Fläns, THT/THR lödanslutning, |
| GTIN (EAN) | 4032248132430              | 3.50 mm, Antal poler: 4, 90°, Lödstiftlängd (l): 1.5 mm, förtennad, |
| Förp.      | 84 ST                      | svart, Box  |

## SL 3.50/90F



Stiftlistor för våglödning med delning 3,50 mm

- Anslutningsriktning parallell (90°), rak 180° eller vinklad (135°) mot kretskortet
- Kapslingsvariant: skruvfläns (F)
- Förpackning i en kartong (BX)
- Stiftlisten kan kodas

## Allmänna beställningsdata

|            |                            |  |
|------------|----------------------------|--|
| Typ        | SL 3.50/04/90F 3.2SN OR... | Utförande  |
| Art.nr.    | <a href="#">1607060000</a> | Kretskortsstickanslutning, Stiftlist, Fläns, THT lödanslutning, 3.50   |
| GTIN (EAN) | 4008190131661              | mm, Antal poler: 4, 90°, Lödstiftlängd (l): 3.2 mm, förtennad, orange, |
| Förp.      | 100 ST                     | Box  |

## BL 3.50/04/270 SN BK BX

**Weidmüller Interface GmbH & Co. KG**  
 Klingenbergstraße 26  
 D-32758 Detmold  
 Germany

www.weidmueller.com

## Motsvarighet

## SL 3.50/180F



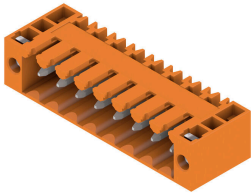
Stiftlister för våglödning med delning 3,50 mm

- Anslutningsriktning parallell (90°), rak 180° eller vinklad (135°) mot kretskortet
- Kapslingsvariant: skruvfläns (F)
- Förpackning i en kartong (BX)
- Stiftlisten kan kodas

## Allmänna beställningsdata

|            |                            |   |
|------------|----------------------------|---|
| Typ        | SL 3.50/04/180F 3.2SN O... | Utförande   |
| Art.nr.    | <a href="#">1607520000</a> | Kretskortsstickanslutning, Stiftlist, Fläns, THT lödanslutning, 3.50    |
| GTIN (EAN) | 4008190039097              | mm, Antal poler: 4, 180°, Lödstiftlängd (l): 3.2 mm, förtennad, orange, |
| Förp.      | 100 ST                     | Box   |

## SL 3.50/90F



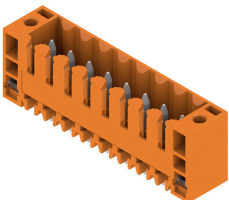
Stiftlister för våglödning med delning 3,50 mm

- Anslutningsriktning parallell (90°), rak 180° eller vinklad (135°) mot kretskortet
- Kapslingsvariant: skruvfläns (F)
- Förpackning i en kartong (BX)
- Stiftlisten kan kodas

## Allmänna beställningsdata

|            |                            |   |
|------------|----------------------------|---|
| Typ        | SL 3.50/04/90F 4.5 SN B... | Utförande   |
| Art.nr.    | <a href="#">1615550000</a> | Kretskortsstickanslutning, Stiftlist, Fläns, THT lödanslutning, 3.50  |
| GTIN (EAN) | 4008190057220              | mm, Antal poler: 4, 90°, Lödstiftlängd (l): 4.5 mm, förtennad, svart, |
| Förp.      | 100 ST                     | Box   |

## SL 3.50/180F



Stiftlister för våglödning med delning 3,50 mm

- Anslutningsriktning parallell (90°), rak 180° eller vinklad (135°) mot kretskortet
- Kapslingsvariant: skruvfläns (F)
- Förpackning i en kartong (BX)
- Stiftlisten kan kodas

## Allmänna beställningsdata

|            |                            |  |
|------------|----------------------------|--|
| Typ        | SL 3.50/04/180F 4.5 SN ... | Utförande  |
| Art.nr.    | <a href="#">1616160000</a> | Kretskortsstickanslutning, Stiftlist, Fläns, THT lödanslutning, 3.50   |
| GTIN (EAN) | 4008190068301              | mm, Antal poler: 4, 180°, Lödstiftlängd (l): 4.5 mm, förtennad, svart, |
| Förp.      | 100 ST                     | Box  |

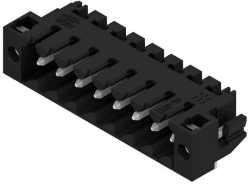
## BL 3.50/04/270 SN BK BX

**Weidmüller Interface GmbH & Co. KG**  
 Klingenbergstraße 26  
 D-32758 Detmold  
 Germany

www.weidmueller.com

## Motsvarighet

## SL-SMT 3.5/90LF Box



Högtemperaturlålig stiftlist, raster 3,50 mm.

- Anslutningsriktning parallell (90°), rak 180° eller vinklad (135°) mot kretskortet°
- Kapslingsvarianter: stängd på sidan (G), skruvfläns (F), lödfälans (LF) eller rastbar lödfälans (RF)
- Optimerad för SMT-processen
- Stiftlängd 3,2 mm som är universell för alla lödmetoder
- Stiftlängd 1,5 mm som är optimerad för reflow-lödmetoder
- Förpackad i en kartong (BX) eller antistatiskt på tape-on-reel, (RL)
- Stiftlistan kan kodas

## Allmänna beställningsdata

|            |                            |   |
|------------|----------------------------|---|
| Typ        | SL-SMT 3.50/04/90LF 1.5... | Utförande   |
| Art.nr.    | <a href="#">1804960000</a> | Kretskortsstickanslutning, Stiftlist, Lödfälans, THT/THR lödanslutning, |
| GTIN (EAN) | 4032248268863              | 3.50 mm, Antal poler: 4, 90°, Lödstiftlängd (l): 1.5 mm, förtennad,     |
| Förp.      | 84 ST                      | svart, Box  |

## SL-SMT 3.5/90LF Tape



Högtemperaturlålig stiftlist, raster 3,50 mm.

- Anslutningsriktning parallell (90°), rak 180° eller vinklad (135°) mot kretskortet°
- Kapslingsvarianter: stängd på sidan (G), skruvfläns (F), lödfälans (LF) eller rastbar lödfälans (RF)
- Optimerad för SMT-processen
- Stiftlängd 3,2 mm som är universell för alla lödmetoder
- Stiftlängd 1,5 mm som är optimerad för reflow-lödmetoder
- Förpackad i en kartong (BX) eller antistatiskt på tape-on-reel, (RL)
- Stiftlistan kan kodas

## Allmänna beställningsdata

|            |                            |   |
|------------|----------------------------|---|
| Typ        | SL-SMT 3.50/04/90LF 1.5... | Utförande   |
| Art.nr.    | <a href="#">1805330000</a> | Kretskortsstickanslutning, Stiftlist, Lödfälans, THT/THR lödanslutning, |
| GTIN (EAN) | 4032248269587              | 3.50 mm, Antal poler: 4, 90°, Lödstiftlängd (l): 1.5 mm, förtennad,     |
| Förp.      | 385 ST                     | svart, Tape   |

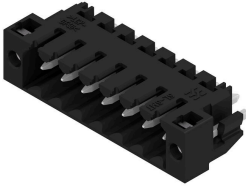
## BL 3.50/04/270 SN BK BX

**Weidmüller Interface GmbH & Co. KG**  
 Klingenbergstraße 26  
 D-32758 Detmold  
 Germany

## Motsvarighet

www.weidmueller.com

## SL-SMT 3.5/180LF Box



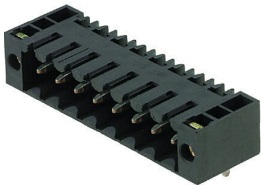
Högtemperaturlålig stiftlist, raster 3,50 mm.

- Anslutningsriktning parallell (90°), rak 180° eller vinklad (135°) mot kretskortet°
- Kapslingsvarianter: stängd på sidan (G), skruvfläns (F), lödfälans (LF) eller rastbar lödfälans (RF)
- Optimerad för SMT-processen
- Stiftlängd 3,2 mm som är universell för alla lödmetoder
- Stiftlängd 1,5 mm som är optimerad för reflow-lödmetoder
- Förpackad i en kartong (BX) eller antistatiskt på tape-on-reel, (RL)
- Stiftlistan kan kodas

## Allmänna beställningsdata

|            |                            |   |
|------------|----------------------------|---|
| Typ        | SL-SMT 3.50/04/180LF 3...  | Utförande   |
| Art.nr.    | <a href="#">1842560000</a> | Kretskortsstickanslutning, Stiftlist, Lödfälans, THT/THR lödanslutning, |
| GTIN (EAN) | 4032248353927              | 3.50 mm, Antal poler: 4, 180°, Lödstiftlängd (l): 3.2 mm, förtennad,    |
| Förp.      | 84 ST                      | svart, Box  |

## SL-SMT 3.5/90F Box



Högtemperaturlålig stiftlist, raster 3,50 mm.

- Anslutningsriktning parallell (90°), rak 180° eller vinklad (135°) mot kretskortet°
- Kapslingsvarianter: stängd på sidan (G), skruvfläns (F), lödfälans (LF) eller rastbar lödfälans (RF)
- Optimerad för SMT-processen
- Stiftlängd 3,2 mm som är universell för alla lödmetoder
- Stiftlängd 1,5 mm som är optimerad för reflow-lödmetoder
- Förpackad i en kartong (BX) eller antistatiskt på tape-on-reel, (RL)
- Stiftlistan kan kodas

## Allmänna beställningsdata

|            |                            |   |
|------------|----------------------------|---|
| Typ        | SL-SMT 3.50/04/90F 3.2S... | Utförande   |
| Art.nr.    | <a href="#">1842100000</a> | Kretskortsstickanslutning, Stiftlist, Fläns, THT/THR lödanslutning, |
| GTIN (EAN) | 4032248353453              | 3.50 mm, Antal poler: 4, 90°, Lödstiftlängd (l): 3.2 mm, förtennad, |
| Förp.      | 84 ST                      | svart, Box  |

## BL 3.50/04/270 SN BK BX

**Weidmüller Interface GmbH & Co. KG**  
 Klingenbergstraße 26  
 D-32758 Detmold  
 Germany

## Motsvarighet

www.weidmueller.com

## SL-SMT 3.5/90LF Box



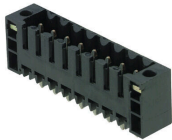
Högtemperaturlålig stiftlist, raster 3,50 mm.

- Anslutningsriktning parallell (90°), rak 180° eller vinklad (135°) mot kretskortet°
- Kapslingsvarianter: stängd på sidan (G), skruvfläns (F), lödfälans (LF) eller rastbar lödfälans (RF)
- Optimerad för SMT-processen
- Stiftlängd 3,2 mm som är universell för alla lödmetoder
- Stiftlängd 1,5 mm som är optimerad för reflow-lödmetoder
- Förpackad i en kartong (BX) eller antistatiskt på tape-on-reel, (RL)
- Stiftlistan kan kodas

## Allmänna beställningsdata

|            |                            |   |
|------------|----------------------------|---|
| Typ        | SL-SMT 3.50/04/90LF 3.2... | Utförande   |
| Art.nr.    | <a href="#">1841880000</a> | Kretskortsstickanslutning, Stiftlist, Lödfälans, THT/THR lödanslutning, |
| GTIN (EAN) | 4032248353231              | 3.50 mm, Antal poler: 4, 90°, Lödstiftlängd (l): 3.2 mm, förtennad,     |
| Förp.      | 84 ST                      | svart, Box  |

## SL-SMT 3.5/180F Box



Högtemperaturlålig stiftlist, raster 3,50 mm.

- Anslutningsriktning parallell (90°), rak 180° eller vinklad (135°) mot kretskortet°
- Kapslingsvarianter: stängd på sidan (G), skruvfläns (F), lödfälans (LF) eller rastbar lödfälans (RF)
- Optimerad för SMT-processen
- Stiftlängd 3,2 mm som är universell för alla lödmetoder
- Stiftlängd 1,5 mm som är optimerad för reflow-lödmetoder
- Förpackad i en kartong (BX) eller antistatiskt på tape-on-reel, (RL)
- Stiftlistan kan kodas

## Allmänna beställningsdata

|            |                            |  |
|------------|----------------------------|--|
| Typ        | SL-SMT 3.50/04/180F 3.2... | Utförande  |
| Art.nr.    | <a href="#">1842790000</a> | Kretskortsstickanslutning, Stiftlist, Fläns, THT/THR lödanslutning,  |
| GTIN (EAN) | 4032248354153              | 3.50 mm, Antal poler: 4, 180°, Lödstiftlängd (l): 3.2 mm, förtennad, |
| Förp.      | 84 ST                      | svart, Box   |

## BL 3.50/04/270 SN BK BX

**Weidmüller Interface GmbH & Co. KG**  
 Klingenbergstraße 26  
 D-32758 Detmold  
 Germany

www.weidmueller.com

## Motsvarighet

## SL-SMT 3.5/180LF Tape



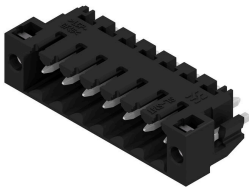
Högtemperaturlålig stiftlist, raster 3,50 mm.

- Anslutningsriktning parallell (90°), rak 180° eller vinklad (135°) mot kretskortet°
- Kapslingsvarianter: stängd på sidan (G), skruvfläns (F), lödf läns (LF) eller rastbar lödf läns (RF)
- Optimerad för SMT-processen
- Stiftlängd 3,2 mm som är universell för alla lödmetoder
- Stiftlängd 1,5 mm som är optimerad för reflow-lödmetoder
- Förpackad i en kartong (BX) eller antistatiskt på tape-on-reel, (RL)
- Stiftlisten kan kodas

## Allmänna beställningsdata

|            |                            |   |
|------------|----------------------------|---|
| Typ        | SL-SMT 3.50/04/180LF 1.... | Utförande   |
| Art.nr.    | <a href="#">1805240000</a> | Kretskortsstickanslutning, Stiftlist, Lödf läns, THT/THR lödanslutning, |
| GTIN (EAN) | 4032248269518              | 3.50 mm, Antal poler: 4, 180°, Lödstiftlängd (l): 1.5 mm, förtennad,    |
| Förp.      | 265 ST                     | svart, Tape   |

## SL-SMT 3.5/180LF Box



Högtemperaturlålig stiftlist, raster 3,50 mm.

- Anslutningsriktning parallell (90°), rak 180° eller vinklad (135°) mot kretskortet°
- Kapslingsvarianter: stängd på sidan (G), skruvfläns (F), lödf läns (LF) eller rastbar lödf läns (RF)
- Optimerad för SMT-processen
- Stiftlängd 3,2 mm som är universell för alla lödmetoder
- Stiftlängd 1,5 mm som är optimerad för reflow-lödmetoder
- Förpackad i en kartong (BX) eller antistatiskt på tape-on-reel, (RL)
- Stiftlisten kan kodas

## Allmänna beställningsdata

|            |                            |   |
|------------|----------------------------|---|
| Typ        | SL-SMT 3.50/04/180LF 1.... | Utförande   |
| Art.nr.    | <a href="#">1804720000</a> | Kretskortsstickanslutning, Stiftlist, Lödf läns, THT/THR lödanslutning, |
| GTIN (EAN) | 4032248268702              | 3.50 mm, Antal poler: 4, 180°, Lödstiftlängd (l): 1.5 mm, förtennad,    |
| Förp.      | 84 ST                      | svart, Box  |

## BL 3.50/04/270 SN BK BX

**Weidmüller Interface GmbH & Co. KG**  
 Klingenbergstraße 26  
 D-32758 Detmold  
 Germany

www.weidmueller.com

## Motsvarighet

## SL-SMT 3.5/180G Box



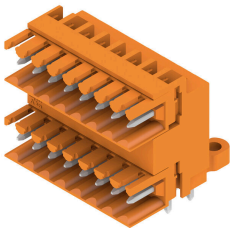
Högtemperaturlålig stiftlist, raster 3,50 mm.

- Anslutningsriktning parallell (90°), rak 180° eller vinklad (135°) mot kretskortet°
- Kapslingsvarianter: stängd på sidan (G), skruvfläns (F), lödfälans (LF) eller rastbar lödfälans (RF)
- Optimerad för SMT-processen
- Stiftlängd 3,2 mm som är universell för alla lödmetoder
- Stiftlängd 1,5 mm som är optimerad för reflow-lödmetoder
- Förpackad i en kartong (BX) eller antistatiskt på tape-on-reel, (RL)
- Stiftlistan kan kodas

## Allmänna beställningsdata

|            |                            |  |
|------------|----------------------------|--|
| Typ        | SL-SMT 3.50/04/180G 3.2... | Utförande  |
| Art.nr.    | <a href="#">1842340000</a> | Kretskortsstickanslutning, Stiftlist, stängd på sidan, THT/THR       |
| GTIN (EAN) | 4032248353682              | lödanslutning, 3.50 mm, Antal poler: 4, 180°, Lödstiftlängd (l): 3.2 |
| Förp.      | 100 ST                     | mm, förtennad, svart, Box  |

## SLD 3.50/90

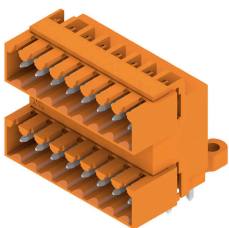


Stiftlist i två våningar SCDV för våglödning med delning 3,50 mm. Kontaktdonet finns som öppet, stängt och i flänsversion. Stiftlisterna har plats för märkning och kan kodas. Förpackning i kartong.

## Allmänna beställningsdata

|            |                            |  |
|------------|----------------------------|--|
| Typ        | SLD 3.50/08/90 3.2SN OR... | Utförande  |
| Art.nr.    | <a href="#">1633370000</a> | Kretskortsstickanslutning, Stiftlist, öppen på sidan, THT lödanslutning, |
| GTIN (EAN) | 4008190257828              | 3.50 mm, Antal poler: 8, 90°, Lödstiftlängd (l): 3.2 mm, förtennad,      |
| Förp.      | 50 ST                      | orange, Box  |

## SLD 3.50/90G



Stiftlist i två våningar SCDV för våglödning med delning 3,50 mm. Kontaktdonet finns som öppet, stängt och i flänsversion. Stiftlisterna har plats för märkning och kan kodas. Förpackning i kartong.

## BL 3.50/04/270 SN BK BX

**Weidmüller Interface GmbH & Co. KG**  
Klingenbergstraße 26  
D-32758 Detmold  
Germany

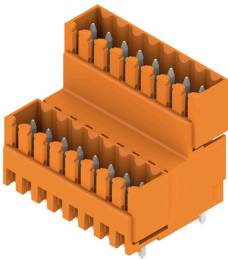
www.weidmueller.com

## Motsvarighet

## Allmänna beställningsdata

|            |                            |   |
|------------|----------------------------|---|
| Typ        | SLD 3.50/08/90G 3.2SN O... | Utförande   |
| Art.nr.    | <a href="#">1633600000</a> | Kretskortsstickanslutning, Stiftlist, stängd på sidan, THT              |
| GTIN (EAN) | 4008190258054              | lödanslutning, 3.50 mm, Antal poler: 8, 90°, Lödstiftlängd (l): 3.2 mm, |
| Förp.      | 50 ST                      | förtennad, orange, Box  |

## SLD 3.50V/180G

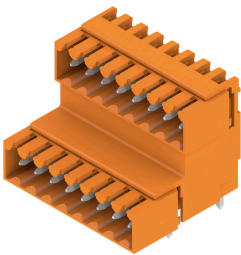


Tvåvånings, förskjuten stiftlist för våglödning med delning 3,50 mm . De finns i stängda sidor och som flänsversion. Stiftlisterna har plats för märkning och kan kodas.

## Allmänna beställningsdata

|            |                            |  |
|------------|----------------------------|--|
| Typ        | SLD 3.50V/08/180G 3.2SN... | Utförande  |
| Art.nr.    | <a href="#">1641120000</a> | Kretskortsstickanslutning, Stiftlist, stängd på sidan, THT           |
| GTIN (EAN) | 4008190279523              | lödanslutning, 3.50 mm, Antal poler: 8, 180°, Lödstiftlängd (l): 3.2 |
| Förp.      | 50 ST                      | mm, förtennad, orange, Box   |

## SLD 3.50V/90G



Tvåvånings, förskjuten stiftlist för våglödning med delning 3,50 mm . De finns i stängda sidor och som flänsversion. Stiftlisterna har plats för märkning och kan kodas.

## Allmänna beställningsdata

|            |                            |   |
|------------|----------------------------|---|
| Typ        | SLD 3.50V/08/90G 3.2SN ... | Utförande   |
| Art.nr.    | <a href="#">1642250000</a> | Kretskortsstickanslutning, Stiftlist, stängd på sidan, THT              |
| GTIN (EAN) | 4008190280772              | lödanslutning, 3.50 mm, Antal poler: 8, 90°, Lödstiftlängd (l): 3.2 mm, |
| Förp.      | 50 ST                      | förtennad, orange, Box  |
| Typ        | SLD 3.50V/08/90G 4.5SN ... | Utförande   |
| Art.nr.    | <a href="#">1642870000</a> | Kretskortsstickanslutning, Stiftlist, stängd på sidan, THT              |
| GTIN (EAN) | 4008190281465              | lödanslutning, 3.50 mm, Antal poler: 8, 90°, Lödstiftlängd (l): 4.5 mm, |
| Förp.      | 50 ST                      | förtennad, svart, Box   |

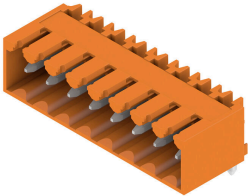
## BL 3.50/04/270 SN BK BX

Weidmüller Interface GmbH & Co. KG  
Klingenbergstraße 26  
D-32758 Detmold  
Germany

www.weidmueller.com

## Motsvarighet

## SL 3.50/90G



Stiftlister för våglödning med delning 3,50 mm

- Anslutningsriktning parallell (90°), rak 180° eller vinklad (135°) mot kretskortet
- Kapslingsvariant: skruvfläns (F)
- Förpackning i en kartong (BX)
- Stiftlisten kan kodas

## Allmänna beställningsdata

|            |                            |   |
|------------|----------------------------|---|
| Typ        | SL 3.50/04/90G 3.2SN BK... | Utförande   |
| Art.nr.    | <a href="#">1719990000</a> | Kretskortsstickanslutning, Stiftlist, stängd på sidan, THT              |
| GTIN (EAN) | 4008190354275              | lödanslutning, 3.50 mm, Antal poler: 4, 90°, Lödstiftlängd (l): 3.2 mm, |
| Förp.      | 120 ST                     | förtennad, svart, Box   |

## SL-SMT 3.5/90G Box



Högtemperaturlålig stiftlist, raster 3,50 mm.

- Anslutningsriktning parallell (90°), rak 180° eller vinklad (135°) mot kretskortet°
- Kapslingsvarianter: stängd på sidan (G), skruvfläns (F), lödfälans (LF) eller rastbar lödfälans (RF)
- Optimerad för SMT-processen
- Stiftlängd 3,2 mm som är universell för alla lödmetoder
- Stiftlängd 1,5 mm som är optimerad för reflow-lödmetoder
- Förpackad i en kartong (BX) eller antistatiskt på tape-on-reel, (RL)
- Stiftlisten kan kodas

## Allmänna beställningsdata

|            |                            |   |
|------------|----------------------------|---|
| Typ        | SL-SMT 3.50/04/90G 1.5S... | Utförande   |
| Art.nr.    | <a href="#">1761562001</a> | Kretskortsstickanslutning, Stiftlist, stängd på sidan, THT/THR          |
| GTIN (EAN) | 4032248132058              | lödanslutning, 3.50 mm, Antal poler: 4, 90°, Lödstiftlängd (l): 1.5 mm, |
| Förp.      | 100 ST                     | förtennad, svart, Box   |

## SL-SMT 3.5/90G Tape



Högtemperaturlålig stiftlist, raster 3,50 mm.

- Anslutningsriktning parallell (90°), rak 180° eller vinklad (135°) mot kretskortet°
- Kapslingsvarianter: stängd på sidan (G), skruvfläns (F), lödfälans (LF) eller rastbar lödfälans (RF)
- Optimerad för SMT-processen
- Stiftlängd 3,2 mm som är universell för alla lödmetoder
- Stiftlängd 1,5 mm som är optimerad för reflow-lödmetoder
- Förpackad i en kartong (BX) eller antistatiskt på tape-on-reel, (RL)
- Stiftlisten kan kodas

## BL 3.50/04/270 SN BK BX

Weidmüller Interface GmbH & Co. KG  
Klingenbergstraße 26  
D-32758 Detmold  
Germany

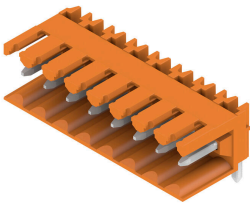
www.weidmueller.com

## Motsvarighet

## Allmänna beställningsdata

|            |                            |   |
|------------|----------------------------|---|
| Typ        | SL-SMT 3.50/04/90G 1.5S... | Utförande   |
| Art.nr.    | <a href="#">1761564001</a> | Kretskortsstickanslutning, Stiftlist, stängd på sidan, THT/THR          |
| GTIN (EAN) | 4032248135905              | lödanslutning, 3.50 mm, Antal poler: 4, 90°, Lödstiftlängd (l): 1.5 mm, |
| Förp.      | 385 ST                     | förtennad, svart, Tape  |

## SL 3.50/90



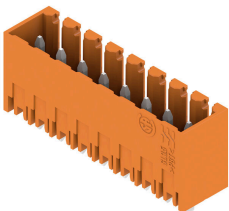
Stiftlistor för våglödning med delning 3,50 mm

- Anslutningsriktning parallell (90°), rak 180° eller vinklad (135°) mot kretskortet
- Kapslingsvariant: skruvfläns (F)
- Förpackning i en kartong (BX)
- Stiftlisten kan kodas

## Allmänna beställningsdata

|            |                            |  |
|------------|----------------------------|--|
| Typ        | SL 3.50/04/90 3.2SN OR ... | Utförande  |
| Art.nr.    | <a href="#">1597230000</a> | Kretskortsstickanslutning, Stiftlist, öppen på sidan, THT lödanslutning, |
| GTIN (EAN) | 4008190029838              | 3.50 mm, Antal poler: 4, 90°, Lödstiftlängd (l): 3.2 mm, förtennad,      |
| Förp.      | 100 ST                     | orange, Box  |

## SL 3.50/180G



Stiftlistor för våglödning med delning 3,50 mm

- Anslutningsriktning parallell (90°), rak 180° eller vinklad (135°) mot kretskortet
- Kapslingsvariant: skruvfläns (F)
- Förpackning i en kartong (BX)
- Stiftlisten kan kodas

## Allmänna beställningsdata

|            |                            |  |
|------------|----------------------------|--|
| Typ        | SL 3.50/04/180G 3.2SN O... | Utförande  |
| Art.nr.    | <a href="#">1604490000</a> | Kretskortsstickanslutning, Stiftlist, stängd på sidan, THT           |
| GTIN (EAN) | 4008190115852              | lödanslutning, 3.50 mm, Antal poler: 4, 180°, Lödstiftlängd (l): 3.2 |
| Förp.      | 100 ST                     | mm, förtennad, orange, Box   |
| Typ        | SL 3.50/04/180G 4.5SN O... | Utförande  |
| Art.nr.    | <a href="#">1604640000</a> | Kretskortsstickanslutning, Stiftlist, stängd på sidan, THT           |
| GTIN (EAN) | 4008190120467              | lödanslutning, 3.50 mm, Antal poler: 4, 180°, Lödstiftlängd (l): 4.5 |
| Förp.      | 100 ST                     | mm, förtennad, orange, Box   |

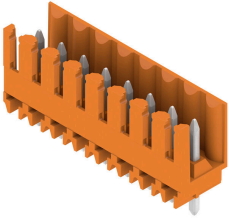
## BL 3.50/04/270 SN BK BX

Weidmüller Interface GmbH & Co. KG  
Klingenbergstraße 26  
D-32758 Detmold  
Germany

www.weidmueller.com

## Motsvarighet

## SL 3.50/180



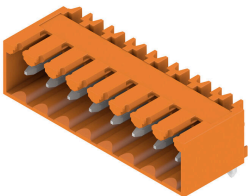
Stiftlistor för våglödning med delning 3,50 mm

- Anslutningsriktning parallell (90°), rak 180° eller vinklad (135°) mot kretskortet
- Kapslingsvariant: skruvfläns (F)
- Förpackning i en kartong (BX)
- Stiftlistan kan kodas

## Allmänna beställningsdata

|            |                            |  |
|------------|----------------------------|--|
| Typ        | SL 3.50/04/180 3.2SN OR... | Utförande  |
| Art.nr.    | <a href="#">1604790000</a> | Kretskortsstickanslutning, Stiftlist, öppen på sidan, THT lödanslutning, |
| GTIN (EAN) | 4008190127855              | 3.50 mm, Antal poler: 4, 180°, Lödstiftlängd (l): 3.2 mm, förtennad,     |
| Förp.      | 100 ST                     | orange, Box  |
| Typ        | SL 3.50/04/180 4.5 SN O... | Utförande  |
| Art.nr.    | <a href="#">1604940000</a> | Kretskortsstickanslutning, Stiftlist, öppen på sidan, THT lödanslutning, |
| GTIN (EAN) | 4008190029449              | 3.50 mm, Antal poler: 4, 180°, Lödstiftlängd (l): 4.5 mm, förtennad,     |
| Förp.      | 100 ST                     | orange, Box  |

## SL 3.50/90G



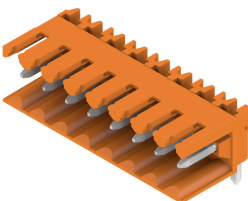
Stiftlistor för våglödning med delning 3,50 mm

- Anslutningsriktning parallell (90°), rak 180° eller vinklad (135°) mot kretskortet
- Kapslingsvariant: skruvfläns (F)
- Förpackning i en kartong (BX)
- Stiftlistan kan kodas

## Allmänna beställningsdata

|            |                            |   |
|------------|----------------------------|---|
| Typ        | SL 3.50/04/90G 3.2SN OR... | Utförande   |
| Art.nr.    | <a href="#">1605090000</a> | Kretskortsstickanslutning, Stiftlist, stängd på sidan, THT              |
| GTIN (EAN) | 4008190054304              | lödanslutning, 3.50 mm, Antal poler: 4, 90°, Lödstiftlängd (l): 3.2 mm, |
| Förp.      | 100 ST                     | förtennad, orange, Box  |

## SL 3.50/90



Stiftlistor för våglödning med delning 3,50 mm

- Anslutningsriktning parallell (90°), rak 180° eller vinklad (135°) mot kretskortet
- Kapslingsvariant: skruvfläns (F)
- Förpackning i en kartong (BX)
- Stiftlistan kan kodas

## BL 3.50/04/270 SN BK BX

Weidmüller Interface GmbH & Co. KG  
Klingenbergstraße 26  
D-32758 Detmold  
Germany

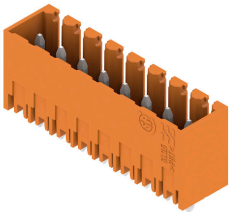
www.weidmueller.com

## Motsvarighet

## Allmänna beställningsdata

|            |                            |  |
|------------|----------------------------|--|
| Typ        | SL 3.50/04/90 3.2SN DKG... | Utförande  |
| Art.nr.    | <a href="#">1606820000</a> | Kretskortsstickanslutning, Stiftlist, öppen på sidan, THT lödanslutning, |
| GTIN (EAN) | 4008190108311              | 3.50 mm, Antal poler: 4, 90°, Lödstiftlängd (l): 3.2 mm, förtennad,      |
| Förp.      | 100 ST                     | signalgrön, Box  |

## SL 3.50/180G



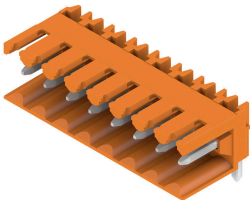
Stiftlistor för våglödning med delning 3,50 mm

- Anslutningsriktning parallell (90°), rak 180° eller vinklad (135°) mot kretskortet
- Kapslingsvariant: skruvfläns (F)
- Förpackning i en kartong (BX)
- Stiftlisten kan kodas

## Allmänna beställningsdata

|            |                            |  |
|------------|----------------------------|--|
| Typ        | SL 3.50/04/180G 3.2SN D... | Utförande  |
| Art.nr.    | <a href="#">1607370000</a> | Kretskortsstickanslutning, Stiftlist, stängd på sidan, THT           |
| GTIN (EAN) | 4008190151362              | lödanslutning, 3.50 mm, Antal poler: 4, 180°, Lödstiftlängd (l): 3.2 |
| Förp.      | 100 ST                     | mm, förtennad, signalgrön, Box                                       |

## SL 3.50/90



Stiftlistor för våglödning med delning 3,50 mm

- Anslutningsriktning parallell (90°), rak 180° eller vinklad (135°) mot kretskortet
- Kapslingsvariant: skruvfläns (F)
- Förpackning i en kartong (BX)
- Stiftlisten kan kodas

## Allmänna beställningsdata

|            |                            |  |
|------------|----------------------------|--|
| Typ        | SL 3.50/04/90 4.5SN BK ... | Utförande  |
| Art.nr.    | <a href="#">1615310000</a> | Kretskortsstickanslutning, Stiftlist, öppen på sidan, THT lödanslutning, |
| GTIN (EAN) | 4008190052539              | 3.50 mm, Antal poler: 4, 90°, Lödstiftlängd (l): 4.5 mm, förtennad,      |
| Förp.      | 100 ST                     | svart, Box   |

## BL 3.50/04/270 SN BK BX

Weidmüller Interface GmbH & Co. KG  
Klingenbergstraße 26  
D-32758 Detmold  
Germany

www.weidmueller.com

## Motsvarighet

## SL 3.50/90G



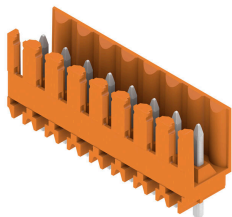
Stiftlistor för våglödning med delning 3,50 mm

- Anslutningsriktning parallell (90°), rak 180° eller vinklad (135°) mot kretskortet
- Kapslingsvariant: skruvfläns (F)
- Förpackning i en kartong (BX)
- Stiftlisten kan kodas

## Allmänna beställningsdata

|            |                            |   |
|------------|----------------------------|---|
| Typ        | SL 3.50/04/90G4.5SN BK ... | Utförande   |
| Art.nr.    | <a href="#">1615430000</a> | Kretskortsstickanslutning, Stiftlist, stängd på sidan, THT              |
| GTIN (EAN) | 4008190054496              | lödanslutning, 3.50 mm, Antal poler: 4, 90°, Lödstiftlängd (l): 4.5 mm, |
| Förp.      | 100 ST                     | förtennad, svart, Box   |

## SL 3.50/180



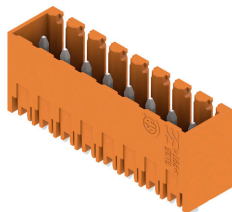
Stiftlistor för våglödning med delning 3,50 mm

- Anslutningsriktning parallell (90°), rak 180° eller vinklad (135°) mot kretskortet
- Kapslingsvariant: skruvfläns (F)
- Förpackning i en kartong (BX)
- Stiftlisten kan kodas

## Allmänna beställningsdata

|            |                            |  |
|------------|----------------------------|--|
| Typ        | SL 3.50/04/180 4.5SN BK... | Utförande  |
| Art.nr.    | <a href="#">1615940000</a> | Kretskortsstickanslutning, Stiftlist, öppen på sidan, THT lödanslutning, |
| GTIN (EAN) | 4008190064198              | 3.50 mm, Antal poler: 4, 180°, Lödstiftlängd (l): 4.5 mm, förtennad,     |
| Förp.      | 100 ST                     | svart, Box   |

## SL 3.50/180G



Stiftlistor för våglödning med delning 3,50 mm

- Anslutningsriktning parallell (90°), rak 180° eller vinklad (135°) mot kretskortet
- Kapslingsvariant: skruvfläns (F)
- Förpackning i en kartong (BX)
- Stiftlisten kan kodas

## Allmänna beställningsdata

|            |                            |  |
|------------|----------------------------|--|
| Typ        | SL 3.50/04/180G 4.5SN B... | Utförande  |
| Art.nr.    | <a href="#">1616030000</a> | Kretskortsstickanslutning, Stiftlist, stängd på sidan, THT           |
| GTIN (EAN) | 4008190065492              | lödanslutning, 3.50 mm, Antal poler: 4, 180°, Lödstiftlängd (l): 4.5 |
| Förp.      | 100 ST                     | mm, förtennad, svart, Box  |

## BL 3.50/04/270 SN BK BX

**Weidmüller Interface GmbH & Co. KG**  
 Klingenbergstraße 26  
 D-32758 Detmold  
 Germany

www.weidmueller.com

## Motsvarighet

## SL-SMT 3.5/90G Box



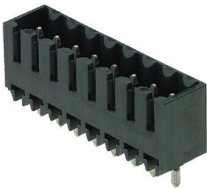
Högtemperaturlålig stiftlist, raster 3,50 mm.

- Anslutningsriktning parallell (90°), rak 180° eller vinklad (135°) mot kretskortet°
- Kapslingsvarianter: stängd på sidan (G), skruvfläns (F), lödfälans (LF) eller rastbar lödfälans (RF)
- Optimerad för SMT-processen
- Stiftlängd 3,2 mm som är universell för alla lödmetoder
- Stiftlängd 1,5 mm som är optimerad för reflow-lödmetoder
- Förpackad i en kartong (BX) eller antistatiskt på tape-on-reel, (RL)
- Stiftlistan kan kodas

## Allmänna beställningsdata

|            |                            |   |
|------------|----------------------------|---|
| Typ        | SL-SMT 3.50/04/90G 3.2S... | Utförande   |
| Art.nr.    | <a href="#">1841650000</a> | Kretskortsstickanslutning, Stiftlist, stängd på sidan, THT/THR          |
| GTIN (EAN) | 4032248352807              | lödanslutning, 3.50 mm, Antal poler: 4, 90°, Lödstiftlängd (l): 3.2 mm, |
| Förp.      | 100 ST                     | förtennad, svart, Box   |

## SL-SMT 3.5/180G Tape



Högtemperaturlålig stiftlist, raster 3,50 mm.

- Anslutningsriktning parallell (90°), rak 180° eller vinklad (135°) mot kretskortet°
- Kapslingsvarianter: stängd på sidan (G), skruvfläns (F), lödfälans (LF) eller rastbar lödfälans (RF)
- Optimerad för SMT-processen
- Stiftlängd 3,2 mm som är universell för alla lödmetoder
- Stiftlängd 1,5 mm som är optimerad för reflow-lödmetoder
- Förpackad i en kartong (BX) eller antistatiskt på tape-on-reel, (RL)
- Stiftlistan kan kodas

## Allmänna beställningsdata

|            |                            |  |
|------------|----------------------------|--|
| Typ        | SL-SMT 3.50/04/180G 1.5... | Utförande  |
| Art.nr.    | <a href="#">1753004002</a> | Kretskortsstickanslutning, Stiftlist, stängd på sidan, THT/THR       |
| GTIN (EAN) | 4032248193219              | lödanslutning, 3.50 mm, Antal poler: 4, 180°, Lödstiftlängd (l): 1.5 |
| Förp.      | 265 ST                     | mm, förtennad, svart, Tape   |

## SL-THR 3.5/135F



Högtemperaturtålig stiftlist, raster 3,50 mm.

- Anslutningsriktning parallell (90°), rak 180° eller vinklad (135°) mot kretskortet°
- Kapslingsvarianter: stängd på sidan (G), skruvfläns (F), lödf läns (LF) eller rastbar lödf läns (RF)
- Optimerad för SMT-processen
- Stiftlängd 3,2 mm som är universell för alla lödmetoder
- Stiftlängd 1,5 mm som är optimerad för reflow-lödmetoder
- Förpackad i en kartong (BX) eller antistatiskt på tape-on-reel, (RL)
- Stiftlistan kan kodas

## Allmänna beställningsdata

| Typ        | SL-SMT 3.50/04/135F 3.2... | Utförande  |
|------------|----------------------------|--|
| Art.nr.    | <a href="#">1003530000</a> | Kretskortsstickanslutning, Stiftlist, Fläns, THT/THR lödanslutning.  |
| GTIN (EAN) | 4032248700165              | 3.50 mm, Antal poler: 4, 135°, Lödstiftlängd (l): 3.2 mm, förtennad. |
| Förp.      | 84 ST                      | svart, Box   |