

BL 3.50/03/90 SN BK BX

Weidmüller Interface GmbH & Co. KG
 Klingenbergstraße 26
 D-32758 Detmold
 Germany

www.weidmueller.com

Produktillustration



Hylslister med skruvanslutning i klämbyggeteknik för ledanslutning med raster 3,50 mm. De har plats för märkning och kan kodas.

Allmänna beställningsdata

| | |
|-------------------|--|
| Utförande | Kretskortsstickanslutning, Hylsstickpropp, 3.50 mm, Antal poler: 3, 90°, Klämbyggeanslutning, Anslutningsområde, max. : 1.5 mm², Box |
| Art.nr. | 1638790000 |
| Typ | BL 3.50/03/90 SN BK BX |
| GTIN (EAN) | 4008190276331 |
| Förp. | 174 items |
| Produktparametrar | IEC: 320 V / 12 A / 0.2 - 1.5 mm² UL: 300 V / 8 A / AWG 28 - AWG 14 |
| Förpackning | Box |

Tekniska data

Godkännanden

Godkännanden



| | |
|-----------------------|------------------------------|
| ROHS | Uppfyllelse |
| UL File Number Search | UL-webbplats |
| Certifikat nr. (UR) | E60693 |

Mått och vikter

| | | | |
|-----------|----------|-----------------|-------------|
| Djup | 22.45 mm | Byggdjup (tum) | 0.8839 inch |
| Höjd | 12 mm | Bygghöjd (tum) | 0.4724 inch |
| Bredd | 10.5 mm | Byggbredd (tum) | 0.4134 inch |
| Nettovikt | 1.89 g | | |

Miljööverensstämmelse för produkt

| | | | |
|-----------------------------|--------------------------------|------------------|--|
| RoHS-kompatibilitetsstatus | Kompatibel utan undantag | | |
| REACH SVHC | Nej mSvHC över 0,1 viktprocent | | |
| Produktens koldioxidavtryck | Vagga till grind | 0,251 kg CO2 eq. | |

Packaging

| | | | |
|-------------|-----------|-----------|-----------|
| Förpackning | Box | VPE-längd | 348.00 mm |
| VPE-bredd | 137.00 mm | VPE-höjd | 31.00 mm |

Typprovningar

| | | | |
|---|---------------|--|--------------------------------|
| Test: Hållfasthet för märkningar | Standard | DIN EN 61984 avsnitt 7.3.2 / 09.02 med mönster från DIN EN 60068-2-70 / 07.96 | |
| | Test | ursprungsmärkning, typmärkning, godkännande märkning SEV, godkännande märkning CSA | |
| | Utvärdering | tillgänglig | |
| | Test | hållbarhet | |
| Test: Felaktig inkoppling (ingen utbytbart) | Standard | DIN EN 61984 avsnitt 6.3 och 6.9.1 / 09.02, DIN IEC 60512 del 7 avsnitt 5 / 05.94 | |
| | Test | 180° vridning med kodningselement | |
| | Utvärdering | godkänd | |
| Test: Klämbare area | Standard | DIN EN 60999-1 avsnitt 7 och 9.1 / 12.00, DIN EN 60947-1 avsnitt 8.2.4.5.1 / 12.99 | |
| | Typ av ledare | Typ av ledare och för ledarearea | massiv 0,2 mm ² |
| | | Typ av ledare och för ledarearea | flertrådig 0,2 mm ² |
| | | Typ av ledare och för ledarearea | massiv 1,5 mm ² |
| | | Typ av ledare och för ledarearea | flertrådig 1,5 mm ² |
| | | Typ av ledare och för ledarearea | AWG 28/1 |
| | | Typ av ledare och för ledarearea | AWG 28/19 |
| | | Typ av ledare och för ledarearea | AWG 16/1 |
| Typ av ledare och för ledarearea | | AWG 16/19 | |

Tekniska data

www.weidmueller.com

| | | | |
|---|---------------|------------------------------------|----------------------------|
| Test beträffande ledare som skadats och lossnat oavsiktligt | Utvärdering | godkänd | |
| | Standard | DIN EN 60999-1 avsnitt 9.4 / 12.00 | |
| | Krav | 0,2 kg | |
| | Typ av ledare | Typ av ledare och för ledararea | AWG 28/1 |
| | | Typ av ledare och för ledararea | AWG 28/19 |
| | Utvärdering | godkänd | |
| | Krav | 0,3 kg | |
| | Typ av ledare | Typ av ledare och för ledararea | 2 × AWG 24/1 |
| | | Typ av ledare och för ledararea | 2 × AWG 24/19 med ändhylsa |
| | Utvärdering | godkänd | |
| | Krav | 0,4 kg | |
| | Typ av ledare | Typ av ledare och för ledararea | massiv 1,5 mm ² |
| Typ av ledare och för ledararea | | flertrådig 1,5 mm ² | |
| Typ av ledare och för ledararea | | AWG 16/7 | |
| Frånslagstest | Utvärdering | godkänd | |
| | Standard | DIN EN 60999-1 avsnitt 9.5 / 12.00 | |
| | Krav | ≥5 N | |
| | Typ av ledare | Typ av ledare och för ledararea | AWG 28/1 |
| | | Typ av ledare och för ledararea | AWG 28/19 |
| | Utvärdering | godkänd | |
| | Krav | ≥10 N | |
| | Typ av ledare | Typ av ledare och för ledararea | 2 × AWG 24/1 |
| | | Typ av ledare och för ledararea | 2 × AWG 24/19 med ändhylsa |
| | Utvärdering | godkänd | |
| | Krav | ≥40 N | |
| | Typ av ledare | Typ av ledare och för ledararea | H05V-U1.5 |
| Typ av ledare och för ledararea | | H05V-K1.5 | |
| Typ av ledare och för ledararea | | AWG 16/7 | |
| Utvärdering | godkänd | | |

Systemvärden

| | |
|------------------------------------|------------------------------------|
| Produktfamilj | OMNIMATE Signal – serie BL/SL 3.50 |
| Anslutningstyp | Fältanslutning |
| Ledaranslutningsteknik | Klämbygelanslutning |
| Delning i mm (P) | 3.50 mm |
| Delning i tum (P) | 0.138 " |
| Ledarutgångsriktning | 90° |
| Antal poler | 3 |
| L1 i mm | 7.00 mm |
| L1 i tum | 0.276 " |
| Antal rader | 1 |
| Polradstal | 1 |
| Märkarea | 1.5 mm ² |
| Beröringsskydd enligt DIN VDE 57 | fingersäker |
| Beröringsskydd enligt DIN VDE 0470 | IP 20 ansluten/ IP 10 ej ansluten |

BL 3.50/03/90 SN BK BX

Weidmüller Interface GmbH & Co. KG

Klingenbergstraße 26

D-32758 Detmold

Germany

www.weidmueller.com

Tekniska data

| | | | |
|------------------------|-------------------------|-------------------|-----------------------------|
| Skyddsklass | IP20, komplett monterad | | |
| Genomgångsmotstånd (6) | ≤5 mΩ | | |
| Koderbar | Ja | | |
| Avisoleringslängd | 6 mm | | |
| Klämskruv | M 2 | | |
| Skruvmejselklinga | 0,4 x 2,5 | | |
| Skruvmejselklinga Norm | DIN 5264 | | |
| Stickcykler | 25 | | |
| Max. instickskraft/pol | 7 N | | |
| Max. dragkraft/pol | 5 N | | |
| Åtdragningsmoment | Momenttyp | Ledaranslutning | |
| | Användningsinformation | Åtdragningsmoment | min. 0.2 Nm max. 0.25 Nm |

Materialdata

| | | | |
|----------------------------------|-----------|----------------------------------|----------------------------|
| Isoleringsmaterial | PBT | Färgkod | svart |
| Färgtabell (jämförbar) | RAL 9011 | Isoleringsmaterialgrupp | Illa |
| CTI (Comparative Tracking Index) | ≥ 200 | Moisture Level (MSL) | |
| Brännbarhetsklass enligt UL 94 | V-0 | Kontaktmaterial | Cu-legering |
| Kontakttyta | förtennad | Skiktstruktur för stiftkontakten | 4...8 µm Sn hot-dip tinned |
| Lagertemperatur, min. | -40 °C | Lagertemperatur, max. | 70 °C |
| Driftstemperatur, min. | -50 °C | Driftstemperatur, max. | 100 °C |
| Temperaturområde Montage, min. | -30 °C | Temperaturområde Montage, max. | 100 °C |

Anslutningsbara ledare

| | | | | |
|---|--------------------------|------------------------|----------------------------|------|
| Anslutningsområde, min. | 0.08 mm ² | | | |
| Anslutningsområde, max. | 1.5 mm ² | | | |
| Ledardiameter, AWG, min. | AWG 28 | | | |
| Ledardiameter, AWG, max. | AWG 14 | | | |
| entrådig, min. H05(07) V-U | 0.2 mm ² | | | |
| entrådig, max. H05(07) V-U | 1.5 mm ² | | | |
| fintrådig, min. H05(07) V-K | 0.2 mm ² | | | |
| fintrådig, max. H05(07) V-K | 1.5 mm ² | | | |
| med AEH med krage DIN 46 228/4, min. | 0.2 mm ² | | | |
| med ändhylsa med krage DIN 46 228/4, max. | 1.5 mm ² | | | |
| med ändhylsa, DIN 46228 pt 1, min. | 0.2 mm ² | | | |
| med ändhylsa enligt DIN 46 228/1, max. | 1.5 mm ² | | | |
| Passstift enligt EN 60999 a x b; ø | 2,4 mm x 1,5 mm | | | |
| Anslutningsbar ledare | Ledarens anslutningsarea | Typ | fintrådig | |
| | | nominell | 0.5 mm ² | |
| | kabelsko | Avisoleringslängd | nominell | 8 mm |
| | | Rekommenderad ändhylsa | H0.5/12 OR | |
| | | Avisoleringslängd | nominell | 6 mm |
| | | Rekommenderad ändhylsa | H0.5/6 | |
| | Ledarens anslutningsarea | Typ | fintrådig | |
| | | nominell | 0.75 mm ² | |
| | kabelsko | Avisoleringslängd | nominell | 8 mm |
| | | Rekommenderad ändhylsa | H0.75/12 W | |
| | | Avisoleringslängd | nominell | 6 mm |
| | | Rekommenderad ändhylsa | H0.75/6 | |

Tekniska data

www.weidmueller.com

| | | |
|--------------------------|------------------------|------------------------------|
| Ledarens anslutningsarea | Typ | fintrådig |
| | nominell | 1 mm ² |
| kabelsko | Avisoleringslängd | nominell 8 mm |
| | Rekommenderad ändhylsa | H1.0/12 GE |
| | Avisoleringslängd | nominell 6 mm |
| | Rekommenderad ändhylsa | H1.0/6 |
| Ledarens anslutningsarea | Typ | fintrådig |
| | nominell | 0.25 mm ² |
| kabelsko | Avisoleringslängd | nominell 8 mm |
| | Rekommenderad ändhylsa | HO.25/10 HBL |
| | Avisoleringslängd | nominell 5 mm |
| | Rekommenderad ändhylsa | HO.25/5 |
| Ledarens anslutningsarea | Typ | fintrådig |
| | nominell | 0.34 mm ² |
| kabelsko | Avisoleringslängd | nominell 8 mm |
| | Rekommenderad ändhylsa | HO.34/10 TK |

Referenstext Ytterdiametern på plastkragen ska inte vara större än rastret (P). Längd på hylsor ska väljas beroende på produkten och märkspänningen.

Märkdata enligt CSA

| | | | |
|--------------------------------------|---|--------------------------------------|----------------|
| Institut (CSA) | CSA | Certifikat nr. (CSA) | 154685-1318353 |
| Märkspänning (användargrupp B / CSA) | 300 V | Märkspänning (användargrupp D / CSA) | 300 V |
| Märkström (användargrupp B / CSA) | 10 A | Märkström (användargrupp D / CSA) | 10 A |
| Ledardiameter AWG, min. | AWG 28 | Ledardiameter AWG, max. | AWG 14 |
| Hänvisning till godkännandevärden | Specifikationerna avser maxvärden. För detaljer – se typgodkännandeintyg. | | |

Märkdata enligt UL 1059

| | | | |
|--|---|--|--------|
| Institut (UR) | UR | Certifikat nr. (UR) | E60693 |
| Märkspänning (användargrupp B / UL 1059) | 300 V | Märkspänning (användargrupp D / UL 1059) | 300 V |
| Märkström (användargrupp B / UL 1059) | 8 A | Märkström (användargrupp D / UL 1059) | 8 A |
| Ledardiameter AWG, min. | AWG 28 | Ledardiameter AWG, max. | AWG 14 |
| Hänvisning till godkännandevärden | Specifikationerna avser maxvärden. För detaljer – se typgodkännandeintyg. | | |

Märkdata enligt IEC

| | | | |
|---|------------------------|---|------------------|
| testad enligt standard | IEC 60664-1, IEC 61984 | Märkström, min. antal poler (Tu=20°C) | 12 A |
| Märkström, max. antal poler (Tu=20°C) | 10 A | Märkström, min. antal poler (Tu=40°C) | 10 A |
| Märkström, max. antal poler (Tu=40°C) | 8 A | Märkspänning vid överspänningsk./Nedsmutningsgrad II/2 | 320 V |
| Märkspänning vid överspänningsk./Nedsmutningsgrad III/2 | 160 V | Märkspänning vid överspänningskat./Nedsmutningsgrad III/3 | 160 V |
| Märkspänning vid överspänningsk./Nedsmutningsgrad II/2 | 2.5 kV | Märkspänning vid överspänningsk./Nedsmutningsgrad III/2 | 2.5 kV |
| Märkstötspänning vid överspänningsk./Nedsmutningsgrad III/3 | 2.5 kV | Korttidströmhållfasthet | 3 x 1s mit 100 A |

Tekniska data

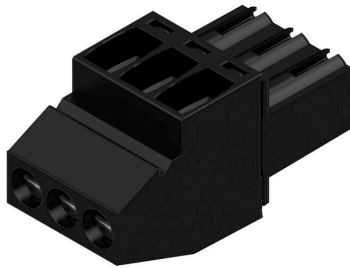
Viktig hänvisningstext

| | |
|-----------------|--|
| IPC-konformitet | Konformitet: Produkterna utvecklas, tillverkas och levereras i enlighet med internationellt erkända standarder och normer, och uppfyller de egenskaper som garanteras i databladet resp. har designegenskaper i enlighet med IPC-A-610 "Klass 2". Övriga anspråk gällande produkterna kan bedömas på begäran. |
| Hänvisningstext | <ul style="list-style-type: none"> • Additional variants on request • Gold-plated contact surfaces on request • Max. outer diameter of the conductor: 2.9 mm • Max. outer diameter of the conductor: 2.9 mm • Wire end ferrule without plastic collar to DIN 46228/1 • Wire end ferrule with plastic collar to DIN 46228/4 • P on drawing = pitch • Rated data refer only to the component itself. Clearance and creepage distances to other components are to be designed in accordance with the relevant application standards. • In accordance with IEC 61984, OMNIMATE-connectors are connectors without breaking capacity (COC). During designated use, connectors are not allowed to be engaged or disengaged when live or under load • Long term storage of the product with average temperature of 50 °C and maximum humidity 70%, 36 months |

Klassificeringar

| | | | |
|-------------|-------------|-------------|-------------|
| ETIM 8.0 | EC002638 | ETIM 9.0 | EC002638 |
| ETIM 10.0 | EC002638 | ECLASS 14.0 | 27-46-02-02 |
| ECLASS 15.0 | 27-46-02-02 | | |

Produktillustration



Dimensional drawing



Graph



Graph



Kodelement



Kopplar bara vad som hör ihop: Rätt anslutning på rätt ställe.

Kodnings- och förvriddningsskyddselementen tilldelar tydligt anslutande element under tillverkningen och driften

Kodnings- och förvriddningsskyddselementen skjuts in innan bestyckningen eller under kabelkonfektioneringen. Alternativen hos Weidmüller: konfigurera enkelt och individuellt online i variantkonfiguratorn och få färdigt förkodat.

En felbestyckning på kretskortet eller felanslutning av anslutningselement är inte längre möjligt.

Fördelen: Ingen felsökning vid tillverkningen och ingen felhantering av användaren.

Allmänna beställningsdata

| | | |
|------------|----------------------------|---|
| Typ | BL SL 3.5 KO OR | Utförande |
| Art.nr. | 1693430000 | Kretskortsstickanslutning, Tillbehör, Kodelement, orange, Antal |
| GTIN (EAN) | 4008190867447 | poler: 1 |
| Förp. | 100 ST | |
| Typ | BL SL 3.5 KO SW | Utförande |
| Art.nr. | 1610100000 | Kretskortsstickanslutning, Tillbehör, Kodelement, svart, Antal poler: |
| GTIN (EAN) | 4008190187637 | 1 |
| Förp. | 100 ST | |

BL 3.50/03/90 SN BK BX

Weidmüller Interface GmbH & Co. KG
Klingenbergstraße 26
D-32758 Detmold
Germany

www.weidmueller.com

Motsvarighet

SLD 3.50/90F



Stiftlist i två våningar SCDV för våglödning med delning 3,50 mm. Kontaktdonet finns som öppet, stängt och i flänsversion. Stiftlisterna har plats för märkning och kan kodas. Förpackning i kartong.

Allmänna beställningsdata

| | | |
|------------|----------------------------|--|
| Typ | SLD 3.50/06/90F 3.2SN O... | Utförande |
| Art.nr. | 1633820000 | Kretskortsstickanslutning, Stiftlist, Fläns, THT lödanslutning, 3.50 |
| GTIN (EAN) | 4008190258276 | mm, Antal poler: 6, 90°, Lödstiftlängd (l): 3.2 mm, förtennad, orange, |
| Förp. | 50 ST | Box |

SL 3.50/135F



Stiftlistor för våglödning med delning 3,50 mm

- Anslutningsriktning parallell (90°), rak 180° eller vinklad (135°) mot kretskortet
- Kapslingsvariant: skruvfläns (F)
- Förpackning i en kartong (BX)
- Stiftlisten kan kodas

Allmänna beställningsdata

| | | |
|------------|----------------------------|---|
| Typ | SL 3.50/03/135F 3.2SN O... | Utförande |
| Art.nr. | 1643340000 | Kretskortsstickanslutning, Stiftlist, Fläns, THT lödanslutning, 3.50 |
| GTIN (EAN) | 4008190282103 | mm, Antal poler: 3, 135°, Lödstiftlängd (l): 3.2 mm, förtennad, orange, |
| Förp. | 102 ST | Box |

SL-SMT 3.5/180G Box



Högtemperaturlålig stiftlist, raster 3,50 mm.

- Anslutningsriktning parallell (90°), rak 180° eller vinklad (135°) mot kretskortet°
- Kapslingsvarianter: stängd på sidan (G), skruvfläns (F), lödfälans (LF) eller rastbar lödfälans (RF)
- Optimerad för SMT-processen
- Stiftlängd 3,2 mm som är universell för alla lödmetoder
- Stiftlängd 1,5 mm som är optimerad för reflow-lödmetoder
- Förpackad i en kartong (BX) eller antistatiskt på tape-on-reel, (RL)
- Stiftlisten kan kodas

BL 3.50/03/90 SN BK BX

Weidmüller Interface GmbH & Co. KG
Klingenbergstraße 26
D-32758 Detmold
Germany

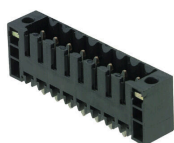
www.weidmueller.com

Motsvarighet

Allmänna beställningsdata

| | | |
|------------|----------------------------|--|
| Typ | SL-SMT 3.50/03/180G 1.5... | Utförande |
| Art.nr. | 1752992001 | Kretskortsstickanslutning, Stiftlist, stängd på sidan, THT/THR |
| GTIN (EAN) | 4032248130917 | lödanslutning, 3.50 mm, Antal poler: 3, 180°, Lödstiftlängd (l): 1.5 mm, förtennad, svart, Box |
| Förp. | 100 ST | |

SL-SMT 3.5/180F Box



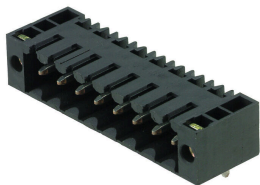
Högtemperaturlålig stiftlist, raster 3,50 mm.

- Anslutningsriktning parallell (90°), rak 180° eller vinklad (135°) mot kretskortet°
- Kapslingsvarianter: stängd på sidan (G), skruvfläns (F), lödfälans (LF) eller rastbar lödfälans (RF)
- Optimerad för SMT-processen
- Stiftlängd 3,2 mm som är universell för alla lödmetoder
- Stiftlängd 1,5 mm som är optimerad för reflow-lödmetoder
- Förpackad i en kartong (BX) eller antistatiskt på tape-on-reel, (RL)
- Stiftlisten kan kodas

Allmänna beställningsdata

| | | |
|------------|----------------------------|---|
| Typ | SL-SMT 3.50/03/180F 1.5... | Utförande |
| Art.nr. | 1760972001 | Kretskortsstickanslutning, Stiftlist, Fläns, THT/THR lödanslutning, |
| GTIN (EAN) | 4032248131549 | 3.50 mm, Antal poler: 3, 180°, Lödstiftlängd (l): 1.5 mm, förtennad, svart, Box |
| Förp. | 102 ST | |

SL-SMT 3.50/90F Tape



Högtemperaturlålig stiftlist, raster 3,50 mm.

- Anslutningsriktning parallell (90°), rak 180° eller vinklad (135°) mot kretskortet°
- Kapslingsvarianter: stängd på sidan (G), skruvfläns (F), lödfälans (LF) eller rastbar lödfälans (RF)
- Optimerad för SMT-processen
- Stiftlängd 3,2 mm som är universell för alla lödmetoder
- Stiftlängd 1,5 mm som är optimerad för reflow-lödmetoder
- Förpackad i en kartong (BX) eller antistatiskt på tape-on-reel, (RL)
- Stiftlisten kan kodas

Allmänna beställningsdata

| | | |
|------------|----------------------------|---|
| Typ | SL-SMT 3.50/03/90F 1.5S... | Utförande |
| Art.nr. | 1762014001 | Kretskortsstickanslutning, Stiftlist, Fläns, THT/THR lödanslutning, |
| GTIN (EAN) | 4032248136193 | 3.50 mm, Antal poler: 3, 90°, Lödstiftlängd (l): 1.5 mm, förtennad, svart, Tape |
| Förp. | 385 ST | |

BL 3.50/03/90 SN BK BX

Weidmüller Interface GmbH & Co. KG
Klingenbergstraße 26
D-32758 Detmold
Germany

www.weidmueller.com

Motsvarighet

SL 3.50/90F



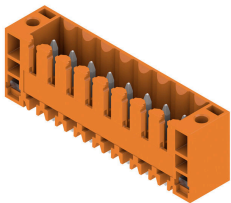
Stiftlistor för våglödning med delning 3,50 mm

- Anslutningsriktning parallell (90°), rak 180° eller vinklad (135°) mot kretskortet
- Kapslingsvariant: skruvfläns (F)
- Förpackning i en kartong (BX)
- Stiftlistan kan kodas

Allmänna beställningsdata

| | | |
|------------|----------------------------|--|
| Typ | SL 3.50/03/90F 3.2SN OR... | Utförande |
| Art.nr. | 1607050000 | Kretskortsstickanslutning, Stiftlist, Fläns, THT lödanslutning, 3.50 |
| GTIN (EAN) | 4008190055257 | mm, Antal poler: 3, 90°, Lödstiftlängd (l): 3.2 mm, förtennad, orange, |
| Förp. | 100 ST | Box |

SL 3.50/180F



Stiftlistor för våglödning med delning 3,50 mm

- Anslutningsriktning parallell (90°), rak 180° eller vinklad (135°) mot kretskortet
- Kapslingsvariant: skruvfläns (F)
- Förpackning i en kartong (BX)
- Stiftlistan kan kodas

Allmänna beställningsdata

| | | |
|------------|----------------------------|---|
| Typ | SL 3.50/03/180F 3.2SN O... | Utförande |
| Art.nr. | 1607510000 | Kretskortsstickanslutning, Stiftlist, Fläns, THT lödanslutning, 3.50 |
| GTIN (EAN) | 4008190163907 | mm, Antal poler: 3, 180°, Lödstiftlängd (l): 3.2 mm, förtennad, orange, |
| Förp. | 100 ST | Box |

SL 3.50/90F



Stiftlistor för våglödning med delning 3,50 mm

- Anslutningsriktning parallell (90°), rak 180° eller vinklad (135°) mot kretskortet
- Kapslingsvariant: skruvfläns (F)
- Förpackning i en kartong (BX)
- Stiftlistan kan kodas

Allmänna beställningsdata

| | | |
|------------|----------------------------|---|
| Typ | SL 3.50/03/90F 4.5 SN B... | Utförande |
| Art.nr. | 1615540000 | Kretskortsstickanslutning, Stiftlist, Fläns, THT lödanslutning, 3.50 |
| GTIN (EAN) | 4008190056667 | mm, Antal poler: 3, 90°, Lödstiftlängd (l): 4.5 mm, förtennad, svart, |
| Förp. | 100 ST | Box |

BL 3.50/03/90 SN BK BX

Weidmüller Interface GmbH & Co. KG
Klingenbergstraße 26
D-32758 Detmold
Germany

www.weidmueller.com

Motsvarighet

SL 3.50/180F



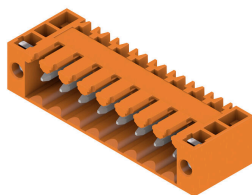
Stiftlister för våglödning med delning 3,50 mm

- Anslutningsriktning parallell (90°), rak 180° eller vinklad (135°) mot kretskortet
- Kapslingsvariant: skruvfläns (F)
- Förpackning i en kartong (BX)
- Stiftlisten kan kodas

Allmänna beställningsdata

| | | |
|------------|----------------------------|--|
| Typ | SL 3.50/03/180F 4.5 SN ... | Utförande |
| Art.nr. | 1616150000 | Kretskortsstickanslutning, Stiftlist, Fläns, THT lödanslutning, 3.50 |
| GTIN (EAN) | 4008190068240 | mm, Antal poler: 3, 180°, Lödstiftlängd (l): 4.5 mm, förtennad, svart, |
| Förp. | 100 ST | Box |

SL 3.50/90F



Stiftlister för våglödning med delning 3,50 mm

- Anslutningsriktning parallell (90°), rak 180° eller vinklad (135°) mot kretskortet
- Kapslingsvariant: skruvfläns (F)
- Förpackning i en kartong (BX)
- Stiftlisten kan kodas

Allmänna beställningsdata

| | | |
|------------|----------------------------|--|
| Typ | SL 3.50/03/90F 4.5 SN O... | Utförande |
| Art.nr. | 1618070000 | Kretskortsstickanslutning, Stiftlist, Fläns, THT lödanslutning, 3.50 |
| GTIN (EAN) | 4008190116194 | mm, Antal poler: 3, 90°, Lödstiftlängd (l): 4.5 mm, förtennad, orange, |
| Förp. | 100 ST | Box |

SL-SMT 3.5/180F Box



Högtemperaturlålig stiftlist, raster 3,50 mm.

- Anslutningsriktning parallell (90°), rak 180° eller vinklad (135°) mot kretskortet°
- Kapslingsvarianter: stängd på sidan (G), skruvfläns (F), lödfälans (LF) eller rastbar lödfälans (RF)
- Optimerad för SMT-processen
- Stiftlängd 3,2 mm som är universell för alla lödmetoder
- Stiftlängd 1,5 mm som är optimerad för reflow-lödmetoder
- Förpackad i en kartong (BX) eller antistatiskt på tape-on-reel, (RL)
- Stiftlisten kan kodas

BL 3.50/03/90 SN BK BX

Weidmüller Interface GmbH & Co. KG
Klingenbergstraße 26
D-32758 Detmold
Germany

www.weidmueller.com

Motsvarighet

Allmänna beställningsdata

| | | |
|------------|----------------------------|--|
| Typ | SL-SMT 3.50/03/180F 3.2... | Utförande |
| Art.nr. | 1842780000 | Kretskortsstickanslutning, Stiftlist, Fläns, THT/THR lödanslutning, |
| GTIN (EAN) | 4032248354146 | 3.50 mm, Antal poler: 3, 180°, Lödstiftlängd (l): 3.2 mm, förtennad, |
| Förp. | 102 ST | svart, Box |

SL-SMT 3.5/180G Box



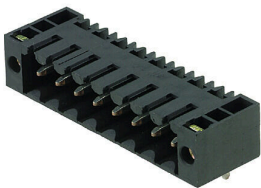
Högtemperaturlålig stiftlist, raster 3,50 mm.

- Anslutningsriktning parallell (90°), rak 180° eller vinklad (135°) mot kretskortet°
- Kapslingsvarianter: stängd på sidan (G), skruvfläns (F), lödfälans (LF) eller rastbar lödfälans (RF)
- Optimerad för SMT-processen
- Stiftlängd 3,2 mm som är universell för alla lödmetoder
- Stiftlängd 1,5 mm som är optimerad för reflow-lödmetoder
- Förpackad i en kartong (BX) eller antistatiskt på tape-on-reel, (RL)
- Stiftlisten kan kodas

Allmänna beställningsdata

| | | |
|------------|----------------------------|--|
| Typ | SL-SMT 3.50/03/180G 3.2... | Utförande |
| Art.nr. | 1842330000 | Kretskortsstickanslutning, Stiftlist, stängd på sidan, THT/THR |
| GTIN (EAN) | 4032248353675 | lödanslutning, 3.50 mm, Antal poler: 3, 180°, Lödstiftlängd (l): 3.2 |
| Förp. | 100 ST | mm, förtennad, svart, Box |

SL-SMT 3.5/90F Box



Högtemperaturlålig stiftlist, raster 3,50 mm.

- Anslutningsriktning parallell (90°), rak 180° eller vinklad (135°) mot kretskortet°
- Kapslingsvarianter: stängd på sidan (G), skruvfläns (F), lödfälans (LF) eller rastbar lödfälans (RF)
- Optimerad för SMT-processen
- Stiftlängd 3,2 mm som är universell för alla lödmetoder
- Stiftlängd 1,5 mm som är optimerad för reflow-lödmetoder
- Förpackad i en kartong (BX) eller antistatiskt på tape-on-reel, (RL)
- Stiftlisten kan kodas

Allmänna beställningsdata

| | | |
|------------|----------------------------|---|
| Typ | SL-SMT 3.50/03/90F 3.2S... | Utförande |
| Art.nr. | 1842090000 | Kretskortsstickanslutning, Stiftlist, Fläns, THT/THR lödanslutning, |
| GTIN (EAN) | 4032248353446 | 3.50 mm, Antal poler: 3, 90°, Lödstiftlängd (l): 3.2 mm, förtennad, |
| Förp. | 102 ST | svart, Box |

BL 3.50/03/90 SN BK BX

Weidmüller Interface GmbH & Co. KG
 Klingenbergstraße 26
 D-32758 Detmold
 Germany

Motsvarighet

www.weidmueller.com

SL-SMT 3.5/90LF Box



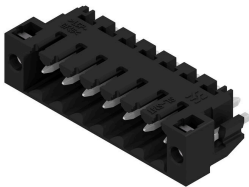
Högtemperaturlålig stiftlist, raster 3,50 mm.

- Anslutningsriktning parallell (90°), rak 180° eller vinklad (135°) mot kretskortet°
- Kapslingsvarianter: stängd på sidan (G), skruvfläns (F), lödf läns (LF) eller rastbar lödf läns (RF)
- Optimerad för SMT-processen
- Stiftlängd 3,2 mm som är universell för alla lödmetoder
- Stiftlängd 1,5 mm som är optimerad för reflow-lödmetoder
- Förpackad i en kartong (BX) eller antistatiskt på tape-on-reel, (RL)
- Stiftlisten kan kodas

Allmänna beställningsdata

| | | |
|------------|----------------------------|---|
| Typ | SL-SMT 3.50/03/90LF 1.5... | Utförande |
| Art.nr. | 1804950000 | Kretskortsstickanslutning, Stiftlist, Lödf läns, THT/THR lödanslutning, |
| GTIN (EAN) | 4032248268856 | 3.50 mm, Antal poler: 3, 90°, Lödstiftlängd (l): 1.5 mm, förtennad, |
| Förp. | 102 ST | svart, Box |

SL-SMT 3.5/180LF Box



Högtemperaturlålig stiftlist, raster 3,50 mm.

- Anslutningsriktning parallell (90°), rak 180° eller vinklad (135°) mot kretskortet°
- Kapslingsvarianter: stängd på sidan (G), skruvfläns (F), lödf läns (LF) eller rastbar lödf läns (RF)
- Optimerad för SMT-processen
- Stiftlängd 3,2 mm som är universell för alla lödmetoder
- Stiftlängd 1,5 mm som är optimerad för reflow-lödmetoder
- Förpackad i en kartong (BX) eller antistatiskt på tape-on-reel, (RL)
- Stiftlisten kan kodas

Allmänna beställningsdata

| | | |
|------------|----------------------------|---|
| Typ | SL-SMT 3.50/03/180LF 3.... | Utförande |
| Art.nr. | 1842550000 | Kretskortsstickanslutning, Stiftlist, Lödf läns, THT/THR lödanslutning, |
| GTIN (EAN) | 4032248353910 | 3.50 mm, Antal poler: 3, 180°, Lödstiftlängd (l): 3.2 mm, förtennad, |
| Förp. | 102 ST | svart, Box |

BL 3.50/03/90 SN BK BX

Weidmüller Interface GmbH & Co. KG
 Klingenbergstraße 26
 D-32758 Detmold
 Germany

www.weidmueller.com

Motsvarighet

SL-SMT 3.5/90LF Box



Högtemperaturlålig stiftlist, raster 3,50 mm.

- Anslutningsriktning parallell (90°), rak 180° eller vinklad (135°) mot kretskortet°
- Kapslingsvarianter: stängd på sidan (G), skruvfläns (F), lödf läns (LF) eller rastbar lödf läns (RF)
- Optimerad för SMT-processen
- Stiftlängd 3,2 mm som är universell för alla lödmetoder
- Stiftlängd 1,5 mm som är optimerad för reflow-lödmetoder
- Förpackad i en kartong (BX) eller antistatiskt på tape-on-reel, (RL)
- Stiftlistan kan kodas

Allmänna beställningsdata

| | | |
|------------|----------------------------|---|
| Typ | SL-SMT 3.50/03/90LF 3.2... | Utförande |
| Art.nr. | 1841870000 | Kretskortsstickanslutning, Stiftlist, Lödf läns, THT/THR lödanslutning, |
| GTIN (EAN) | 4032248353224 | 3.50 mm, Antal poler: 3, 90°, Lödstiftlängd (l): 3.2 mm, förtennad, |
| Förp. | 102 ST | svart, Box |

SL-SMT 3.5/180LF Tape



Högtemperaturlålig stiftlist, raster 3,50 mm.

- Anslutningsriktning parallell (90°), rak 180° eller vinklad (135°) mot kretskortet°
- Kapslingsvarianter: stängd på sidan (G), skruvfläns (F), lödf läns (LF) eller rastbar lödf läns (RF)
- Optimerad för SMT-processen
- Stiftlängd 3,2 mm som är universell för alla lödmetoder
- Stiftlängd 1,5 mm som är optimerad för reflow-lödmetoder
- Förpackad i en kartong (BX) eller antistatiskt på tape-on-reel, (RL)
- Stiftlistan kan kodas

Allmänna beställningsdata

| | | |
|------------|----------------------------|---|
| Typ | SL-SMT 3.50/03/180LF 1.... | Utförande |
| Art.nr. | 1805230000 | Kretskortsstickanslutning, Stiftlist, Lödf läns, THT/THR lödanslutning, |
| GTIN (EAN) | 4032248269105 | 3.50 mm, Antal poler: 3, 180°, Lödstiftlängd (l): 1.5 mm, förtennad, |
| Förp. | 265 ST | svart, Tape |

BL 3.50/03/90 SN BK BX

Weidmüller Interface GmbH & Co. KG
Klingenbergstraße 26
D-32758 Detmold
Germany

www.weidmueller.com

Motsvarighet

SL-SMT 3.5/180LF Box



Högtemperaturlång stiftlist, raster 3,50 mm.

- Anslutningsriktning parallell (90°), rak 180° eller vinklad (135°) mot kretskortet°
- Kapslingsvarianter: stängd på sidan (G), skruvfläns (F), lödfälans (LF) eller rastbar lödfälans (RF)
- Optimerad för SMT-processen
- Stiftlängd 3,2 mm som är universell för alla lödmetoder
- Stiftlängd 1,5 mm som är optimerad för reflow-lödmetoder
- Förpackad i en kartong (BX) eller antistatiskt på tape-on-reel, (RL)
- Stiftlistan kan kodas

Allmänna beställningsdata

| | | |
|------------|----------------------------|---|
| Typ | SL-SMT 3.50/03/180LF 1... | Utförande |
| Art.nr. | 1804710000 | Kretskortsstickanslutning, Stiftlist, Lödfälans, THT/THR lödanslutning, |
| GTIN (EAN) | 4032248268528 | 3.50 mm, Antal poler: 3, 180°, Lödstiftlängd (l): 1.5 mm, förtennad, |
| Förp. | 102 ST | svart, Box |

SL-SMT 3.5/90LF Tape



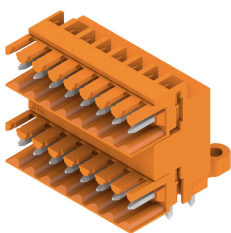
Högtemperaturlång stiftlist, raster 3,50 mm.

- Anslutningsriktning parallell (90°), rak 180° eller vinklad (135°) mot kretskortet°
- Kapslingsvarianter: stängd på sidan (G), skruvfläns (F), lödfälans (LF) eller rastbar lödfälans (RF)
- Optimerad för SMT-processen
- Stiftlängd 3,2 mm som är universell för alla lödmetoder
- Stiftlängd 1,5 mm som är optimerad för reflow-lödmetoder
- Förpackad i en kartong (BX) eller antistatiskt på tape-on-reel, (RL)
- Stiftlistan kan kodas

Allmänna beställningsdata

| | | |
|------------|----------------------------|---|
| Typ | SL-SMT 3.50/03/90LF 1.5... | Utförande |
| Art.nr. | 1805320000 | Kretskortsstickanslutning, Stiftlist, Lödfälans, THT/THR lödanslutning, |
| GTIN (EAN) | 4032248269570 | 3.50 mm, Antal poler: 3, 90°, Lödstiftlängd (l): 1.5 mm, förtennad, |
| Förp. | 385 ST | svart, Tape |

SLD 3.50/90



Stiftlist i två våningar SCDV för våglödning med delning 3,50 mm. Kontaktdonet finns som öppet, stängt och i flänsversion. Stiftlisterna har plats för märkning och kan kodas. Förpackning i kartong.

BL 3.50/03/90 SN BK BX

Weidmüller Interface GmbH & Co. KG
Klingenbergstraße 26
D-32758 Detmold
Germany

www.weidmueller.com

Motsvarighet

Allmänna beställningsdata

| | | |
|------------|----------------------------|--|
| Typ | SLD 3.50/06/90 3.2SN OR... | Utförande |
| Art.nr. | 1633360000 | Kretskortsstickanslutning, Stiftlist, öppen på sidan, THT lödanslutning, |
| GTIN (EAN) | 4008190257811 | 3.50 mm, Antal poler: 6, 90°, Lödstiftlängd (l): 3.2 mm, förtennad, |
| Förp. | 50 ST | orange, Box |

SLD 3.50/90G

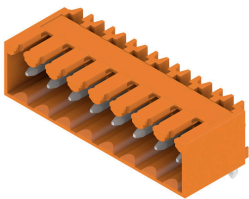


Stiftlist i två våningar SCDV för våglödning med delning 3,50 mm. Kontaktdonet finns som öppet, stängt och i flänsversion. Stiftlisterna har plats för märkning och kan kodas. Förpackning i kartong.

Allmänna beställningsdata

| | | |
|------------|----------------------------|---|
| Typ | SLD 3.50/06/90G 3.2SN O... | Utförande |
| Art.nr. | 1633590000 | Kretskortsstickanslutning, Stiftlist, stängd på sidan, THT |
| GTIN (EAN) | 4008190258047 | lödanslutning, 3.50 mm, Antal poler: 6, 90°, Lödstiftlängd (l): 3.2 mm, |
| Förp. | 50 ST | förtennad, orange, Box |
| Typ | SLD 3.50/06/90G 4.5SN B... | Utförande |
| Art.nr. | 1634280000 | Kretskortsstickanslutning, Stiftlist, stängd på sidan, THT |
| GTIN (EAN) | 4008190258733 | lödanslutning, 3.50 mm, Antal poler: 6, 90°, Lödstiftlängd (l): 4.5 mm, |
| Förp. | 50 ST | förtennad, svart, Box |

SL 3.50/90G



Stiftlistor för våglödning med delning 3,50 mm

- Anslutningsriktning parallell (90°), rak 180° eller vinklad (135°) mot kretskortet
- Kapslingsvariant: skruvfläns (F)
- Förpackning i en kartong (BX)
- Stiftlistan kan kodas

Allmänna beställningsdata

| | | |
|------------|----------------------------|---|
| Typ | SL 3.50/03/90G 3.2SN BK... | Utförande |
| Art.nr. | 1683230000 | Kretskortsstickanslutning, Stiftlist, stängd på sidan, THT |
| GTIN (EAN) | 4008190475338 | lödanslutning, 3.50 mm, Antal poler: 3, 90°, Lödstiftlängd (l): 3.2 mm, |
| Förp. | 100 ST | förtennad, svart, Box |

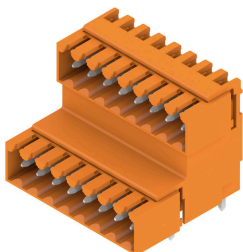
BL 3.50/03/90 SN BK BX

Weidmüller Interface GmbH & Co. KG
Klingenbergstraße 26
D-32758 Detmold
Germany

www.weidmueller.com

Motsvarighet

SLD 3.50V/90G

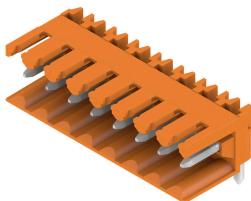


Tvåvånings, förskjuten stiftlist för våglödning med delning 3,50 mm. De finns i stängda sidor och som flänsversion. Stiftlisterna har plats för märkning och kan kodas.

Allmänna beställningsdata

| | | |
|------------|----------------------------|---|
| Typ | SLD 3.50V/06/90G 4.5SN ... | Utförande |
| Art.nr. | 1699270000 | Kretskortsstickanslutning, Stiftlist, stängd på sidan, THT |
| GTIN (EAN) | 4008190889104 | lödanslutning, 3.50 mm, Antal poler: 6, 90°, Lödstiftlängd (l): 4.5 mm, |
| Förp. | 50 ST | förtennad, svart, Box |

SL 3.50/90



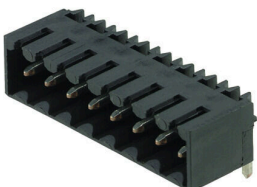
Stiftlistor för våglödning med delning 3,50 mm

- Anslutningsriktning parallell (90°), rak 180° eller vinklad (135°) mot kretskortet
- Kapslingsvariant: skruvfläns (F)
- Förpackning i en kartong (BX)
- Stiftlisten kan kodas

Allmänna beställningsdata

| | | |
|------------|----------------------------|--|
| Typ | SL 3.50/03/90 3.2SN BK ... | Utförande |
| Art.nr. | 1723410000 | Kretskortsstickanslutning, Stiftlist, öppen på sidan, THT lödanslutning, |
| GTIN (EAN) | 4008190365752 | 3.50 mm, Antal poler: 3, 90°, Lödstiftlängd (l): 3.2 mm, förtennad, |
| Förp. | 100 ST | svart, Box |

SL-SMT 3.5/90G Box



Högtemperaturlålig stiftlist, raster 3,50 mm.

- Anslutningsriktning parallell (90°), rak 180° eller vinklad (135°) mot kretskortet°
- Kapslingsvarianter: stängd på sidan (G), skruvfläns (F), lödfälans (LF) eller rastbar lödfälans (RF)
- Optimerad för SMT-processen
- Stiftlängd 3,2 mm som är universell för alla lödmetoder
- Stiftlängd 1,5 mm som är optimerad för reflow-lödmetoder
- Förpackad i en kartong (BX) eller antistatiskt på tape-on-reel, (RL)
- Stiftlisten kan kodas

BL 3.50/03/90 SN BK BX

Weidmüller Interface GmbH & Co. KG
Klingenbergstraße 26
D-32758 Detmold
Germany

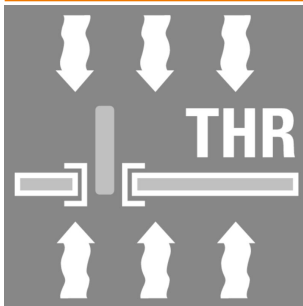
www.weidmueller.com

Motsvarighet

Allmänna beställningsdata

| | | |
|------------|----------------------------|---|
| Typ | SL-SMT 3.50/03/90G 1.5S... | Utförande |
| Art.nr. | 1761552001 | Kretskortsstickanslutning, Stiftlist, stängd på sidan, THT/THR |
| GTIN (EAN) | 4032248132041 | lödanslutning, 3.50 mm, Antal poler: 3, 90°, Lödstiftlängd (l): 1.5 mm, |
| Förp. | 100 ST | förtennad, svart, Box |

SL-SMT 3.50/90 Tape



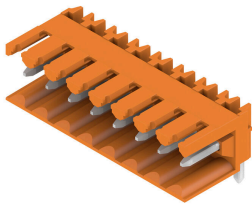
Högtemperaturlålig stiftlist, raster 3,50 mm.

- Anslutningsriktning parallell (90°), rak 180° eller vinklad (135°) mot kretskortet°
- Kapslingsvarianter: stängd på sidan (G), skruvfläns (F), lödfälans (LF) eller rastbar lödfälans (RF)
- Optimerad för SMT-processen
- Stiftlängd 3,2 mm som är universell för alla lödmetoder
- Stiftlängd 1,5 mm som är optimerad för reflow-lödmetoder
- Förpackad i en kartong (BX) eller antistatiskt på tape-on-reel, (RL)
- Stiftlisten kan kodas

Allmänna beställningsdata

| | | |
|------------|----------------------------|---|
| Typ | SL-SMT 3.50/03/90 1.5SN... | Utförande |
| Art.nr. | 1761784001 | Kretskortsstickanslutning, Stiftlist, öppen på sidan, THT/THR |
| GTIN (EAN) | 4032248136094 | lödanslutning, 3.50 mm, Antal poler: 3, 90°, Lödstiftlängd (l): 1.5 mm, |
| Förp. | 385 ST | förtennad, svart, Tape |

SL 3.50/90



Stiftlistor för våglödning med delning 3,50 mm

- Anslutningsriktning parallell (90°), rak 180° eller vinklad (135°) mot kretskortet
- Kapslingsvariant: skruvfläns (F)
- Förpackning i en kartong (BX)
- Stiftlisten kan kodas

Allmänna beställningsdata

| | | |
|------------|----------------------------|--|
| Typ | SL 3.50/03/90 3.2SN OR ... | Utförande |
| Art.nr. | 1597220000 | Kretskortsstickanslutning, Stiftlist, öppen på sidan, THT lödanslutning, |
| GTIN (EAN) | 4008190121792 | 3.50 mm, Antal poler: 3, 90°, Lödstiftlängd (l): 3.2 mm, förtennad, |
| Förp. | 100 ST | orange, Box |

BL 3.50/03/90 SN BK BX

Weidmüller Interface GmbH & Co. KG
Klingenbergstraße 26
D-32758 Detmold
Germany

www.weidmueller.com

Motsvarighet

SL 3.50/180G



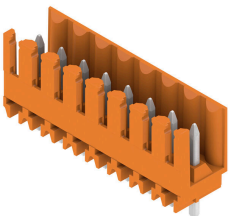
Stiftlistor för våglödning med delning 3,50 mm

- Anslutningsriktning parallell (90°), rak 180° eller vinklad (135°) mot kretskortet
- Kapslingsvariant: skruvfläns (F)
- Förpackning i en kartong (BX)
- Stiftlistan kan kodas

Allmänna beställningsdata

| | | |
|------------|----------------------------|--|
| Typ | SL 3.50/03/180G 3.2SN O... | Utförande |
| Art.nr. | 1604480000 | Kretskortsstickanslutning, Stiftlist, stängd på sidan, THT |
| GTIN (EAN) | 4008190049621 | lödanslutning, 3.50 mm, Antal poler: 3, 180°, Lödstiftlängd (l): 3.2 |
| Förp. | 100 ST | mm, förtennad, orange, Box |
| Typ | SL 3.50/03/180G 4.5SN O... | Utförande |
| Art.nr. | 1604630000 | Kretskortsstickanslutning, Stiftlist, stängd på sidan, THT |
| GTIN (EAN) | 4008190075071 | lödanslutning, 3.50 mm, Antal poler: 3, 180°, Lödstiftlängd (l): 4.5 |
| Förp. | 100 ST | mm, förtennad, orange, Box |

SL 3.50/180



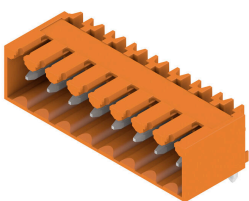
Stiftlistor för våglödning med delning 3,50 mm

- Anslutningsriktning parallell (90°), rak 180° eller vinklad (135°) mot kretskortet
- Kapslingsvariant: skruvfläns (F)
- Förpackning i en kartong (BX)
- Stiftlistan kan kodas

Allmänna beställningsdata

| | | |
|------------|----------------------------|--|
| Typ | SL 3.50/03/180 3.2SN OR... | Utförande |
| Art.nr. | 1604780000 | Kretskortsstickanslutning, Stiftlist, öppen på sidan, THT lödanslutning, |
| GTIN (EAN) | 4008190014322 | 3.50 mm, Antal poler: 3, 180°, Lödstiftlängd (l): 3.2 mm, förtennad, |
| Förp. | 100 ST | orange, Box |

SL 3.50/90G



Stiftlistor för våglödning med delning 3,50 mm

- Anslutningsriktning parallell (90°), rak 180° eller vinklad (135°) mot kretskortet
- Kapslingsvariant: skruvfläns (F)
- Förpackning i en kartong (BX)
- Stiftlistan kan kodas

BL 3.50/03/90 SN BK BX

Weidmüller Interface GmbH & Co. KG
Klingenbergstraße 26
D-32758 Detmold
Germany

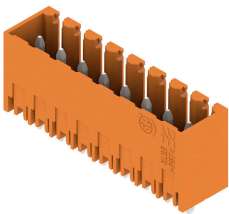
www.weidmueller.com

Motsvarighet

Allmänna beställningsdata

| | | |
|------------|----------------------------|---|
| Typ | SL 3.50/03/90G 3.2SN OR... | Utförande |
| Art.nr. | 1605080000 | Kretskortsstickanslutning, Stiftlist, stängd på sidan, THT |
| GTIN (EAN) | 4008190088538 | lödanslutning, 3.50 mm, Antal poler: 3, 90°, Lödstiftlängd (l): 3.2 mm, |
| Förp. | 100 ST | förtennad, orange, Box |

SL 3.50/180G



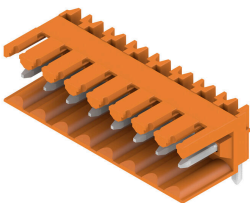
Stiftlistor för våglödning med delning 3,50 mm

- Anslutningsriktning parallell (90°), rak 180° eller vinklad (135°) mot kretskortet
- Kapslingsvariant: skruvfläns (F)
- Förpackning i en kartong (BX)
- Stiftlisten kan kodas

Allmänna beställningsdata

| | | |
|------------|----------------------------|--|
| Typ | SL 3.50/03/180G 3.2SN D... | Utförande |
| Art.nr. | 1607360000 | Kretskortsstickanslutning, Stiftlist, stängd på sidan, THT |
| GTIN (EAN) | 4008190064501 | lödanslutning, 3.50 mm, Antal poler: 3, 180°, Lödstiftlängd (l): 3.2 |
| Förp. | 100 ST | mm, förtennad, signalgrön, Box |

SL 3.50/90



Stiftlistor för våglödning med delning 3,50 mm

- Anslutningsriktning parallell (90°), rak 180° eller vinklad (135°) mot kretskortet
- Kapslingsvariant: skruvfläns (F)
- Förpackning i en kartong (BX)
- Stiftlisten kan kodas

Allmänna beställningsdata

| | | |
|------------|----------------------------|--|
| Typ | SL 3.50/03/90 4.5SN BK ... | Utförande |
| Art.nr. | 1615300000 | Kretskortsstickanslutning, Stiftlist, öppen på sidan, THT lödanslutning, |
| GTIN (EAN) | 4008190052126 | 3.50 mm, Antal poler: 3, 90°, Lödstiftlängd (l): 4.5 mm, förtennad, |
| Förp. | 100 ST | svart, Box |

BL 3.50/03/90 SN BK BX

Weidmüller Interface GmbH & Co. KG
Klingenbergstraße 26
D-32758 Detmold
Germany

www.weidmueller.com

Motsvarighet

SL 3.50/90G



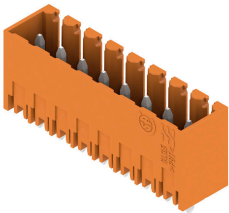
Stiftlistor för våglödning med delning 3,50 mm

- Anslutningsriktning parallell (90°), rak 180° eller vinklad (135°) mot kretskortet
- Kapslingsvariant: skruvfläns (F)
- Förpackning i en kartong (BX)
- Stiftlistan kan kodas

Allmänna beställningsdata

| | | |
|------------|----------------------------|---|
| Typ | SL 3.50/03/90G 4.5SN BK... | Utförande |
| Art.nr. | 1615420000 | Kretskortsstickanslutning, Stiftlist, stängd på sidan, THT |
| GTIN (EAN) | 4008190054458 | lödanslutning, 3.50 mm, Antal poler: 3, 90°, Lödstiftlängd (l): 4.5 mm, |
| Förp. | 100 ST | förtennad, svart, Box |

SL 3.50/180G



Stiftlistor för våglödning med delning 3,50 mm

- Anslutningsriktning parallell (90°), rak 180° eller vinklad (135°) mot kretskortet
- Kapslingsvariant: skruvfläns (F)
- Förpackning i en kartong (BX)
- Stiftlistan kan kodas

Allmänna beställningsdata

| | | |
|------------|----------------------------|--|
| Typ | SL 3.50/03/180G 4.5SN B... | Utförande |
| Art.nr. | 1616020000 | Kretskortsstickanslutning, Stiftlist, stängd på sidan, THT |
| GTIN (EAN) | 4008190065324 | lödanslutning, 3.50 mm, Antal poler: 3, 180°, Lödstiftlängd (l): 4.5 |
| Förp. | 100 ST | mm, förtennad, svart, Box |

SL-SMT 3.5/90G Box



Högtemperaturlålig stiftlist, raster 3,50 mm.

- Anslutningsriktning parallell (90°), rak 180° eller vinklad (135°) mot kretskortet°
- Kapslingsvarianter: stängd på sidan (G), skruvfläns (F), lödfälans (LF) eller rastbar lödfälans (RF)
- Optimerad för SMT-processen
- Stiftlängd 3,2 mm som är universell för alla lödmetoder
- Stiftlängd 1,5 mm som är optimerad för reflow-lödmetoder
- Förpackad i en kartong (BX) eller antistatiskt på tape-on-reel, (RL)
- Stiftlistan kan kodas

BL 3.50/03/90 SN BK BX

Weidmüller Interface GmbH & Co. KG
Klingenbergstraße 26
D-32758 Detmold
Germany

www.weidmueller.com

Motsvarighet

Allmänna beställningsdata

| | | |
|------------|----------------------------|---|
| Typ | SL-SMT 3.50/03/90G 3.2S... | Utförande |
| Art.nr. | 1841640000 | Kretskortsstickanslutning, Stiftlist, stängd på sidan, THT/THR |
| GTIN (EAN) | 4032248352791 | lödanslutning, 3.50 mm, Antal poler: 3, 90°, Lödstiftlängd (l): 3.2 mm, |
| Förp. | 100 ST | förtennad, svart, Box |

SL-SMT 3.5/180G Tape



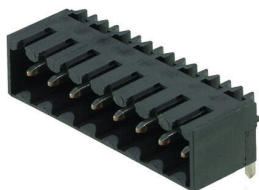
Högtemperaturlålig stiftlist, raster 3,50 mm.

- Anslutningsriktning parallell (90°), rak 180° eller vinklad (135°) mot kretskortet°
- Kapslingsvarianter: stängd på sidan (G), skruvfläns (F), lödfälans (LF) eller rastbar lödfälans (RF)
- Optimerad för SMT-processen
- Stiftlängd 3,2 mm som är universell för alla lödmetoder
- Stiftlängd 1,5 mm som är optimerad för reflow-lödmetoder
- Förpackad i en kartong (BX) eller antistatiskt på tape-on-reel, (RL)
- Stiftlisten kan kodas

Allmänna beställningsdata

| | | |
|------------|----------------------------|--|
| Typ | SL-SMT 3.50/03/180G 1.5... | Utförande |
| Art.nr. | 1752994002 | Kretskortsstickanslutning, Stiftlist, stängd på sidan, THT/THR |
| GTIN (EAN) | 4032248193103 | lödanslutning, 3.50 mm, Antal poler: 3, 180°, Lödstiftlängd (l): 1.5 |
| Förp. | 265 ST | mm, förtennad, svart, Tape |

SL-SMT 3.5/90G Tape



Högtemperaturlålig stiftlist, raster 3,50 mm.

- Anslutningsriktning parallell (90°), rak 180° eller vinklad (135°) mot kretskortet°
- Kapslingsvarianter: stängd på sidan (G), skruvfläns (F), lödfälans (LF) eller rastbar lödfälans (RF)
- Optimerad för SMT-processen
- Stiftlängd 3,2 mm som är universell för alla lödmetoder
- Stiftlängd 1,5 mm som är optimerad för reflow-lödmetoder
- Förpackad i en kartong (BX) eller antistatiskt på tape-on-reel, (RL)
- Stiftlisten kan kodas

Allmänna beställningsdata

| | | |
|------------|----------------------------|---|
| Typ | SL-SMT 3.50/03/90G 1.5S... | Utförande |
| Art.nr. | 1761554002 | Kretskortsstickanslutning, Stiftlist, stängd på sidan, THT/THR |
| GTIN (EAN) | 4032248193332 | lödanslutning, 3.50 mm, Antal poler: 3, 90°, Lödstiftlängd (l): 1.5 mm, |
| Förp. | 385 ST | förtennad, svart, Tape |

SL-THR 3.5/135F



Högtemperaturtålig stiftlist, raster 3,50 mm.

- Anslutningsriktning parallell (90°), rak 180° eller vinklad (135°) mot kretskortet°
- Kapslingsvarianter: stängd på sidan (G), skruvfläns (F), lödfläns (LF) eller rastbar lödfläns (RF)
- Optimerad för SMT-processen
- Stiftlängd 3,2 mm som är universell för alla lödmetoder
- Stiftlängd 1,5 mm som är optimerad för reflow-lödmetoder
- Förpackad i en kartong (BX) eller antistatiskt på tape-on-reel, (RL)
- Stiftlistan kan kodas

Allmänna beställningsdata

| | | |
|------------|----------------------------|--|
| Typ | SL-SMT 3.50/03/135F 3.2... | Utförande |
| Art.nr. | 1003520000 | Kretskortsstickanslutning, Stiftlist, Fläns, THT/THR lödanslutning. |
| GTIN (EAN) | 4032248700158 | 3.50 mm, Antal poler: 3, 135°, Lödstiftlängd (l): 3.2 mm, förtennad. |
| Förp. | 102 ST | svart, Box |