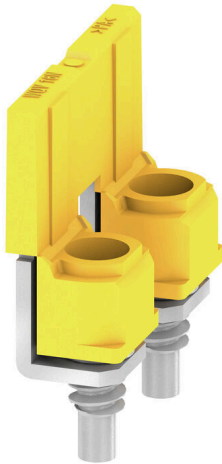


## Produktillustration



Fördelningen eller mångfaldigandet av en potential till angränsande kopplingsplintar genomförs via en överkoppling. Ytterligare insatser från kabeldragning kan lätt undvikas. Även om polerna bryts ut är kontaktens tillförlitlighet i kopplingsplintar fortfarande garanterad. Vår portfölj erbjuder pluggbara och skruvbara överkopplingssystem för modulär plintar.

### Allmänna beställningsdata

Utförande	Överkoppling (plint), skruvad, gul, 76 A, Antal poler: 2, Delning i mm (P): 11.90, Isolerad: Ja, Bredd: 7.6 mm
Art.nr.	<a href="#">1636560000</a>
Typ	WQV 16N/2
GTIN (EAN)	4008190272852
Förp.	50 items

## Tekniska data

### Godkännanden

ROHS	Uppfyllelse
------	-------------

### Mått och vikter

Djup	18 mm	Byggdjup (tum)	0.7087 inch
Höjd	19.8 mm	Bygghöjd (tum)	0.7795 inch
Bredd	7.6 mm	Byggbredd (tum)	0.2992 inch
Nettovikt	3.94 g		

### Temperaturer

Lagertemperatur	-25 °C...55 °C	Omgivningstemperatur	-50 °C...55 °C
Varaktig driftstemperatur, min.	-50 °C	Varaktig driftstemperatur, max.	100 °C

### Miljööverensstämmelse för produkt

RoHS-kompatibilitetsstatus	Kompatibel utan undantag
REACH SVHC	Nej mSvHC över 0,1 viktprocent

### Allmänt

Antal poler	2	Monteringsanvisning	Direktmontage
-------------	---	---------------------	---------------

### Märkdata

Märkspänning	400 V	Märkström	76 A
--------------	-------	-----------	------

### Materialdata

Grundläggande material	PA 66	Färgkod	gul
Brännbarhetsklass enligt UL 94	V-2		

### Mått

Gängmått metriskt, ytter	3.00 mm	Delning i mm (P)	11.90 mm
--------------------------	---------	------------------	----------

### Systemparametrar

Utförande	för plintar
-----------	-------------

### Ytterligare tekniska data

Montagesätt	skruvad	Monteringsanvisning	Direktmontage
explosionstestat utförande	Nej		

### Klassificeringar

ETIM 8.0	EC000489	ETIM 9.0	EC000489
ETIM 10.0	EC000489	ECLASS 14.0	27-25-03-03
ECLASS 15.0	27-25-03-03		

**Tillbehör****Kap- och utstansningsverktyg till överkopplingar**

- för överkopplingar i Weidmüllers Z-serie
- för överkopplingar WQV 2,5 till WQV 35
- för överkopplingsfönster i plint WSI 6

**Allmänna beställningsdata**

Typ	WAW 1 NEUTRAL	Utförande
Art.nr.	<a href="#">9004500000</a>	Miscellaneous tools
GTIN (EAN)	4008190053925	
Förp.	1 ST	