

**SCHT 5 S****Weidmüller Interface GmbH & Co. KG**

Klingenbergstraße 26

D-32758 Detmold

Germany

www.weidmueller.com



SchT 5 S gruppskylthållare snäpps direkt på TS 32 montageskena (G-rail) eller TS 35 montageskena (top-hat rail). Oberoende av plint och plint typ kan plintlistmärkningen utföras.

SchT 5 och SchT 5 S används med ESO 5, STR 5 skyddsremсор.

SchT 7 är en ledad gruppskylthållare för insticksskyltar som möjliggör enkel åtkomst till klämskruven.

SchT 7 används med ESO 7, STR 7 skyddsremсор eller DEK 5.

Insticksskyltar och skyddsremсор finns under tillbehör.

**Allmänna beställningsdata**

Utförande	SCHT, Plintmärkning, 44.5 x 9.5 mm, Delning i mm (P): 5.00 Weidmueller, svart
Art.nr.	<a href="#">1631930000</a>
Typ	SCHT 5 S
GTIN (EAN)	4008190206680
Förp.	20 items

## SCHT 5 S

Weidmüller Interface GmbH &amp; Co. KG

Klingenbergstraße 26

D-32758 Detmold

Germany

www.weidmueller.com

## Tekniska data

## Godkännanden

ROHS Uppfyllelse

## Mått och vikter

Höjd	44.5 mm	Bygghöjd (tum)	1.752 inch
Bredd	9.5 mm	Byggbredd (tum)	0.374 inch
Nettovikt	3.64 g		

## Temperaturer

Temperaturområde för användning -40...100 °C

## Miljööverensstämmelse för produkt

RoHS-kompatibilitetsstatus	Kompatibel utan undantag
REACH SVHC	Nej mSvHC över 0,1 viktprocent

## Allmänna data

Orientering av texten	horisontell och vertikal	
Typ av märkning	neutral	
Bredd	9.5 mm	
Brännbarhetsklass enligt UL 94	V-2	
Temperaturområde för användning max.	100 °C	
Temperaturområde för användning min.	-40 °C	
Färgkod	svart	
Halogener	Nej	
Grundläggande material	Polyamid 66	
Skrivna tecken	utan	
Antal märkningar per förpackningsenhet	Leveransform	Komponentdel
Antal märkningar per kombination	1 Component part = Terminal marker	
Temperaturområde för användning	-40...100 °C	
Applikation/Tillverkare	Weidmueller	

## Plintmärkning

Delning i mm (P) 5.00 mm

## Klassificeringar

ETIM 8.0	EC002848	ETIM 9.0	EC002848
ETIM 10.0	EC002848	ECLASS 14.0	27-14-11-92
ECLASS 15.0	27-14-11-92		

## SCHT 5 S

Weidmüller Interface GmbH &amp; Co. KG

Klingenbergstraße 26

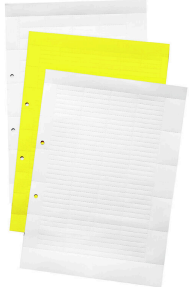
D-32758 Detmold

Germany

www.weidmueller.com

## Tillbehör

## ESO Instickningsskyltar



## Allmänna beställningsdata

Typ	ESO 5 S DIN A4 WS	Utförande
Art.nr.	<a href="#">1631920000</a>	Plintmärkningar, Insats märkning, 40 x 7 mm, vit
GTIN (EAN)	4008190206673	
Förp.	10 ST	

## STR transparenta remsor



## Allmänna beställningsdata

Typ	STR 5 S F.SCHT 5 S	Utförande
Art.nr.	<a href="#">1631940000</a>	Plintmärkningar, Skyddskåpa, 40 x 7 mm, transparent
GTIN (EAN)	4008190206697	
Förp.	20 ST	

## Neutral



ELS MultiCard-märkskyltarna är märkningsbara med PrintJet, plottrar eller SMark-skrivare. I synnerhet medger färgutskrift med PrintJet AVANCED iögonfallande märkning av kablar och plintlister på många sätt.

ELS 6/30 för användning vid WKM 8/30 kabelmärkning eller med EM 8/30 gruppskylthållare

ELS 7/40 för användning vid SchT5S gruppskylthållare

ELS 16/40 för användning vid WKM 18/43 kabelmärkning eller med SchT5 gruppskylthållare

För specialtryck: Skicka en fil till oss av vår märkningsprogramvara M-Print PRO eller M-Print PRO Online (utan installation) för dina märknings-specifikationer.

## SCHT 5 S

**Weidmüller Interface GmbH & Co. KG**  
 Klingenbergstraße 26  
 D-32758 Detmold  
 Germany

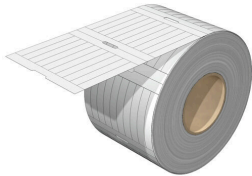
www.weidmueller.com

## Tillbehör

## Allmänna beställningsdata

Typ	ELS 7/40 MC NE WS	Utförande
Art.nr.	<a href="#">1045640000</a>	ELS, Insats märkning, 0 - 0 mm, 40 x 7 mm, vit
GTIN (EAN)	4032248836086	
Förp.	40 ST	
Typ	ELS 7/40 MC NE GE	Utförande
Art.nr.	<a href="#">1045650000</a>	ELS, Insats märkning, 0 - 0 mm, 40 x 7 mm, gul
GTIN (EAN)	4032248779635	
Förp.	40 ST	

## ELS 7/40



## ELS

ELS-skyltarna är särskilda, ej självhäftande iskjutbara märkningar för WKM kabelmärkning eller för gruppskylthållare. Den matta och tunna, men rivhållfasta polyestern ger mycket god märkning och utmärkt läsbarhet. Använda i kombination med vattenavvisande WKM-hylsor garanterar lösningen särskilt långvarig märkning av kablar även i tuffa miljöer.

## Allmänna beställningsdata

Typ	ELS 7/40 MM WS	Utförande
Art.nr.	<a href="#">2518620000</a>	ELS, Insats märkning, 40 x 6.3 mm, vit
GTIN (EAN)	4050118531312	
Förp.	3000 ST	
Typ	ELS 7/40 MM GE	Utförande
Art.nr.	<a href="#">2519160000</a>	ELS, Insats märkning, 40 x 6.3 mm, gul
GTIN (EAN)	4050118531329	
Förp.	3000 ST	