



Den halogenfria, transparenta fickan på WKM ger utomordentligt skydd mot miljöpåverkan. Tack vare fast fixering med buntband är den lämplig för nästan alla ledareor.

De förtryckta skyltarna skjuts helt enkelt in i WKM-hållaren och säkras med ett clip. WKM kabelmärkning är den rätta lösningen för maximal effektivitet vid märkning på plats. Din fördel när du använder WKM kablar

- Pappers- och polyesteretiketter kan skrivas ut individuellt med vanliga kontorsskrivare
- Den robusta konstruktionen i kombination med Multi-Card ELS-skyltar garanterar maximalt skydd mot miljöpåverkan

#### Allmänna beställningsdata

Utförande	WKM, Ledar- och kabelmärkning, 7 - 115 mm, 30 x 8 mm, Ledar- och kabelmärkningar, transparent
Art.nr.	<a href="#">1631910000</a>
Typ	WKM 8/30
GTIN (EAN)	4008190206666
Förp.	50 items

## Tekniska data

### Godkännanden

ROHS	Uppfyllelse
------	-------------

### Mått och vikter

Djup	3.5 mm	Byggdjup (tum)	0.1378 inch
Höjd	30 mm	Bygghöjd (tum)	1.1811 inch
Bredd	8 mm	Byggbredd (tum)	0.315 inch
Nettovikt	0.66 g		

### Temperaturer

Temperaturområde för användning	-40...80 °C
---------------------------------	-------------

### Miljööverensstämmelse för produkt

RoHS-kompatibilitetsstatus	Kompatibel utan undantag		
REACH SVHC	Nej mSvHC över 0,1 viktprocent		
Produktens koldioxidavtryck	Vagga till grind	0.011 kg CO2 eq.	

### Allmänna data

Typ av märkning	neutral		
Bredd	8 mm		
Brännbarhetsklass enligt UL 94	HB		
Temperaturområde för användning max.	80 °C		
Temperaturområde för användning min.	-40 °C		
Färgkod	transparent		
Grundläggande material	Polypropylen		
Antal märkningar per förpackningsenhet	Leveransform	MultiCard	
Antal märkningar per kombination	1 MultiCard = Conductor and cable markers		
Temperaturområde för användning	-40...80 °C		
Applikation/Tillverkare	Ledar- och kabelmärkningar		

### Ledar- och kabelmärkning

Ledardiameter, max.	150 mm <sup>2</sup>	Ledardiameter, min.	16 mm <sup>2</sup>
Ledarytterdiameter, max.	115 mm	Ledarytterdiameter, min.	7 mm
Ledarytterdiameter	7 - 115 mm	Ledararea	16 - 150 mm <sup>2</sup>

### Viktig hänvisningstext

Produktinformation	För buntband med en bredd upp till 7,7 mm
--------------------	---

### Klassificeringar

ETIM 8.0	EC001530	ETIM 9.0	EC001530
ETIM 10.0	EC001530	ECLASS 14.0	27-28-11-02
ECLASS 15.0	27-28-11-02		

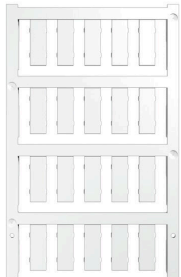
**Exempel på användning**

---



## Tillbehör

## Neutral



ESG är den beprövade märkningen för många kända elektriska apparater i MultiCard-format. Resultatet är en högklassig apparatmärkning med en kontrastrik text. Olika typer är tillgängliga för enheter från tillverkare som Siemens, ABB, Beckhoff osv.

Fördelar i korthet:

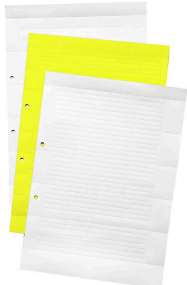
- Universellt användbara skyltar, beroende av typ: antingen självhäftande eller snäppbara märkningar.
- För apparater på skena, som t.ex. automatsäkringar, erbjuder vi ESG för påsnäppning på en skyltskena
- Individuellt tryck med laserkvalitet efter uppgift

För specialtryck: Skicka en fil till oss av vår märkningsprogramvara M-Print PRO eller M-Print PRO Online (utan installation) för dina märkningsspecifikationer.

## Allmänna beställningsdata

Typ	ESG 7/20 SIRIUS MC NE WS	Utförande
Art.nr.	<a href="#">1736181044</a>	ESG, Apparatmärkning x 20 mm, PA 66, Färgkod: vit, jackbar
GTIN (EAN)	4008190985950	
Förp.	200 ST	

## ESO Instickningsskyltar

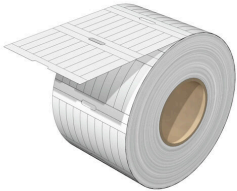


## Allmänna beställningsdata

Typ	ESO 7 DIN A4 WS	Utförande
Art.nr.	<a href="#">1607720000</a>	Plintmärkningar, Insats märkning, 30 x 6.3 mm, vit
GTIN (EAN)	4008190206116	
Förp.	10 ST	
Typ	ESO 7 P DIN A4 GE	Utförande
Art.nr.	<a href="#">1670400000</a>	Plintmärkningar, Insats märkning, 27 x 6.3 mm, gul
GTIN (EAN)	4008190430726	
Förp.	10 ST	
Typ	ESO 7 P DIN A4 WS	Utförande
Art.nr.	<a href="#">1670390000</a>	Plintmärkningar, Insats märkning, 27 x 6.3 mm, vit
GTIN (EAN)	4008190430719	
Förp.	10 ST	
Typ	ESO 7 DIN A4 GE	Utförande
Art.nr.	<a href="#">1634780000</a>	Plintmärkningar, Insats märkning, 27 x 6.3 mm, gul
GTIN (EAN)	4008190273361	
Förp.	10 ST	

## Tillbehör

## ELS 6/30



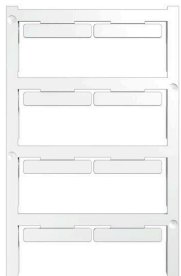
## ELS

ELS-skyltarna är särskilda, ej självhäftande iskjutbara märkningar för WKM kabelmärkning eller för gruppskylthållare. Den matta och tunna, men rivhållfasta polyestern ger mycket god märkning och utmärkt läsbarhet. Använda i kombination med vattenavvisande WKM-hylsor garanterar lösningen särskilt långvarig märkning av kablar även i tuffa miljöer.

## Allmänna beställningsdata

Typ	ELS 6/30 MM GE	Utförande
Art.nr.	<a href="#">2010620000</a>	ELS, Insats märkning, 7 - 115 mm, 30 x 6 mm, gul
GTIN (EAN)	4050118397178	
Förp.	3000 ST	
Typ	ELS 6/30 MM WS	Utförande
Art.nr.	<a href="#">2009980000</a>	ELS, Insats märkning, 7 - 115 mm, 30 x 6 mm, vit
GTIN (EAN)	4050118396850	
Förp.	3000 ST	

## Neutral



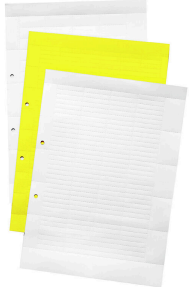
ELS MultiCard-märkskyltarna är märkningsbara med PrintJet, plottrar eller SMark-skrivare. I synnerhet medger färgutskrift med PrintJet AVANCED iögonfallande märkning av kablar och plintlister på många sätt. ELS 6/30 för användning vid WKM 8/30 kabelmärkning eller med EM 8/30 gruppskylthållare. ELS 7/40 för användning vid SchT5S gruppskylthållare. ELS 16/40 för användning vid WKM 18/43 kabelmärkning eller med SchT5 gruppskylthållare. För specialtryck: Skicka en fil till oss av vår märkningsprogramvara M-Print PRO eller M-Print PRO Online (utan installation) för dina märkningsspecifikationer.

## Allmänna beställningsdata

Typ	ELS 6/30 MC NE GE	Utförande
Art.nr.	<a href="#">1045580000</a>	ELS, Insats märkning, 7 - 115 mm, 30 x 6 mm, gul
GTIN (EAN)	4032248779482	
Förp.	80 ST	
Typ	ELS 6/30 MC NE WS	Utförande
Art.nr.	<a href="#">1045570000</a>	ELS, Insats märkning, 7 - 115 mm, 30 x 6 mm, vit
GTIN (EAN)	4032248779475	
Förp.	80 ST	

**Tillbehör**

**ESO Instickningsskyltar**



**Allmänna beställningsdata**

Typ	THM ESO 7 PA WS	Utförande
Art.nr.	<a href="#">1339570000</a>	Plintmärkningar, Insats märkning, 30 x 6.3 mm, vit
GTIN (EAN)	4050118144208	
Förp.	1 ST	
Typ	THM ESO 7 PA GE	Utförande
Art.nr.	<a href="#">1339580000</a>	Plintmärkningar, Insats märkning, 27 x 6.3 mm, gul
GTIN (EAN)	4050118143799	
Förp.	1 ST	