

KSW 4 24/5,08 1-24

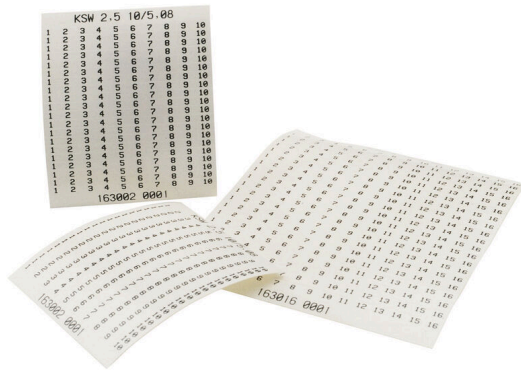
Weidmüller Interface GmbH & Co. KG

Klingenbergstraße 26

D-32758 Detmold

Germany

www.weidmueller.com



Avbildning liknande

KSW-märkremсор används för att märka flerpoliga PCB-kontaktdon. Användare kan göra individuella märkningar och välja rastermättet fritt.

- Avtorkningstålig märkning
- Remsbredd 2,5 mm och 4 mm
- Klistra på – klart
- Optimal vidhäftning
- PVC-fri

Allmänna beställningsdata

Utförande	KSW, Plintmärkning, 4 x 121.9 mm, Delning i mm (P): 5.08 Weidmueller, vit
Art.nr.	1630180001
Typ	KSW 4 24/5,08 1-24
GTIN (EAN)	4008190225490
Förp.	10 items

KSW 4 24/5,08 1-24

Weidmüller Interface GmbH & Co. KG
 Klingenbergstraße 26
 D-32758 Detmold
 Germany

www.weidmueller.com

Technical data

Godkännanden

ROHS	Uppfyllelse
------	-------------

Mått och vikter

Höjd	4 mm	Bygghöjd (tum)	0.1575 inch
Bredd	121.9 mm	Byggbredd (tum)	4.7992 inch
Nettovikt	2.1 g		

Temperaturer

Temperaturområde för användning	150 °C
---------------------------------	--------

Miljööverensstämmelse för produkt

RoHS-kompatibilitetsstatus	Kompatibel utan undantag
REACH SVHC	Nej mSvHC över 0,1 viktprocent

Allmänna data

Limma	Akrylat	Materialfärg enligt motståndskod	9
Orientering av texten	vågrätt	Antal per ark	20
Typ av märkning	Standard	Märkningsmetod	Termotransfer
Utförande	självhäftande	Bredd	121.9 mm
Temperaturområde för användning max.	150 °C	Färgkod	vit
Grundläggande material	Polyester, PVC fri	Textsfärg	svart
Skrivna tecken	Tal	anpassad skrivare	
Temperaturområde för användning	150 °C	Applikation/Tillverkare	Weidmueller
Impressum	1 - 24		

Klassificeringar

ETIM 8.0	EC000761	ETIM 9.0	EC000761
ETIM 10.0	EC000761	ECLASS 14.0	27-28-11-01
ECLASS 15.0	27-28-11-01		