

KSW 2,5 8/5,08 1-8

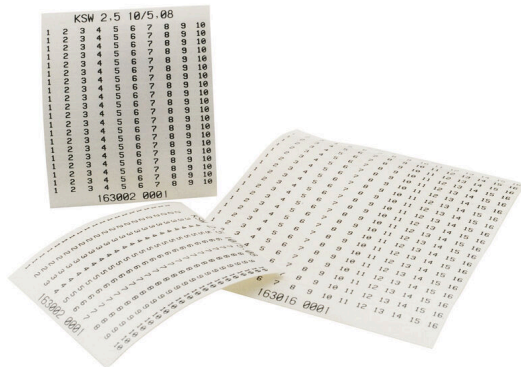
Weidmüller Interface GmbH & Co. KG

Klingenbergstraße 26

D-32758 Detmold

Germany

www.weidmueller.com



Avbildning liknande

KSW-märkresor används för att märka flerpoliga PCB-kontaktdon. Användare kan göra individuella märkningar och välja rastermättet fritt.

- Avtorkningstålig märkning
- Remsbredd 2,5 mm och 4 mm
- Klistra på – klart
- Optimal vidhäftning
- PVC-fri

Allmänna beställningsdata

Utförande	KSW, Plintmärkning, 2.5 x 40.6 mm, Delning i mm (P): 5.08 Weidmueller, vit
Art.nr.	163010001
Typ	KSW 2,5 8/5,08 1-8
GTIN (EAN)	4008190228958
Förp.	10 items
Alternativ produkt	KSW 2.5 < 50MM SDR

Tekniska data

Godkännanden

ROHS	Uppfyllelse
------	-------------

Mått och vikter

Höjd	2.5 mm	Bygghöjd (tum)	0.0984 inch
Bredd	40.6 mm	Byggbredd (tum)	1.5984 inch
Nettovikt	0.45 g		

Temperaturer

Temperaturområde för användning	150 °C
---------------------------------	--------

Miljööverensstämmelse för produkt

RoHS-kompatibilitetsstatus	Kompatibel utan undantag
REACH SVHC	Nej mSvHC över 0,1 viktprocent

Allmänna data

Limma	Akrylat	Materialfärg enligt motståndskod	9
Orientering av texten	vågrätt	Antal per ark	20
Märkningsmetod	Termotransfer	Utförande	självhäftande
Bredd	40.6 mm	Temperaturområde för användning max.	150 °C
Färgkod	vit	Grundläggande material	Polyester, PVC fri
Textsfärg	svart	Skrivna tecken	Tal
anpassad skrivare		Temperaturområde för användning	150 °C
Applikation/Tillverkare	Weidmueller	Impressum	1 - 8

Klassificeringar

ETIM 8.0	EC000761	ETIM 9.0	EC000761
ETIM 10.0	EC000761	ECLASS 14.0	27-28-11-01
ECLASS 15.0	27-28-11-01		