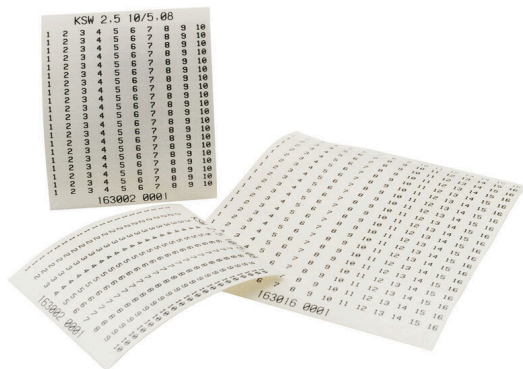


KSW 4 < 100MM SDR

Weidmüller Interface GmbH & Co. KG
 Klingenbergstraße 26
 D-32758 Detmold
 Germany

www.weidmueller.com



Avbildning liknande

KSW-märkresor används för att märka flerpoliga PCB-kontaktton. Användare kan göra individuella märkningar och välja rastermättet fritt.

- Avtorkningstålig märkning
- Remsbredd 2,5 mm och 4 mm
- Klistra på – klart
- Optimal vidhäftning
- PVC-fri

Allmänna beställningsdata

| | |
|------------|---|
| Utförande | KSW, Plintmärkning, 4 x 100 mm, Delning i mm (P): 100.00 Weidmueller, vit |
| Art.nr. | 1629930000 |
| Typ | KSW 4 < 100MM SDR |
| GTIN (EAN) | 4008 190202835 |
| Förp. | 1 items |

KSW 4 < 100MM SDR

Weidmüller Interface GmbH & Co. KG
Klingenbergstraße 26
D-32758 Detmold
Germany

www.weidmueller.com

Tekniska data

Godkännanden

| | |
|------|-------------|
| ROHS | Uppfyllelse |
|------|-------------|

Mått och vikter

| | | | |
|-----------|--------|-----------------|-------------|
| Höjd | 4 mm | Bygghöjd (tum) | 0.1575 inch |
| Bredd | 100 mm | Byggbredd (tum) | 3.937 inch |
| Nettovikt | 1.02 g | | |

Temperaturer

| | |
|---------------------------------|--------|
| Temperaturområde för användning | 150 °C |
|---------------------------------|--------|

Miljööverensstämmelse för produkt

| | |
|----------------------------|--------------------------------|
| RoHS-kompatibilitetsstatus | Kompatibel utan undantag |
| REACH SVHC | Nej mSvHC över 0,1 viktprocent |

Allmänna data

| | | | |
|--------------------------------------|--------------------|-------------------------|---------------|
| Limma | Akrylat | Orientering av texten | vågrätt |
| Antal per ark | 20 | Märkningsmetod | Termotransfer |
| Utförande | självhäftande | Bredd | 100 mm |
| Temperaturområde för användning max. | 150 °C | Färgkod | vit |
| Grundläggande material | Polyester, PVC fri | Textsfärg | svart |
| Skrivna tecken | enligt kundönskan | anpassad skrivare | |
| Temperaturområde för användning | 150 °C | Applikation/Tillverkare | Weidmueller |
| Impressum | Specialtryck | | |

Klassificeringar

| | | | |
|-------------|-------------|-------------|-------------|
| ETIM 8.0 | EC000761 | ETIM 9.0 | EC000761 |
| ETIM 10.0 | EC000761 | ECLASS 14.0 | 27-28-11-01 |
| ECLASS 15.0 | 27-28-11-01 | | |