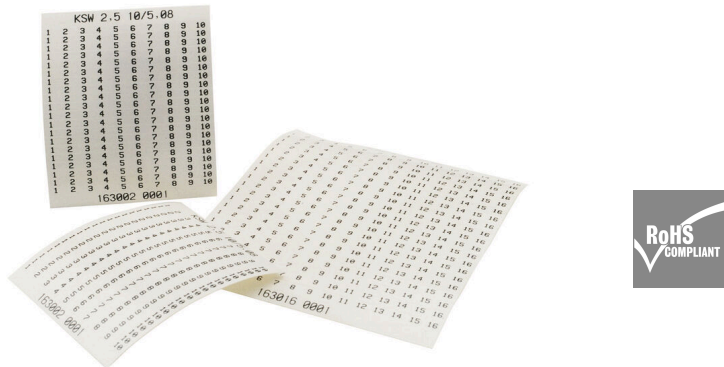


KSW 2,5 < 100MM SONDDR.

Weidmüller Interface GmbH & Co. KG
 Klingenbergstraße 26
 D-32758 Detmold
 Germany

www.weidmueller.com



Avbildning liknande

KSW-märkremсор används för att märka flerpoliga PCB-kontaktdon. Användare kan göra individuella märkningar och välja rastermättet fritt.

- Avtorkningstålig märkning
- Remsbredd 2,5 mm och 4 mm
- Klistra på – klart
- Optimal vidhäftning
- PVC-fri

Allmänna beställningsdata

Utförande	KSW, Plintmärkning, 2.5 x 100 mm, Delning i mm (P): 2.50 Weidmueller, vit
Art.nr.	1629920000
Typ	KSW 2,5 < 100MM SONDDR.
GTIN (EAN)	4008 190202828
Förp.	1 items

KSW 2,5 < 100MM SONDDR.

Weidmüller Interface GmbH & Co. KG
Klingenbergstraße 26
D-32758 Detmold
Germany

www.weidmueller.com

Tekniska data

Godkännanden

ROHS	Uppfyllelse
------	-------------

Mått och vikter

Höjd	2.5 mm	Bygghöjd (tum)	0.0984 inch
Bredd	100 mm	Byggbredd (tum)	3.937 inch
Nettovikt	0.05 g		

Temperaturer

Temperaturområde för användning	150 °C
---------------------------------	--------

Miljööverensstämmelse för produkt

RoHS-kompatibilitetsstatus	Kompatibel utan undantag
REACH SVHC	Nej mSvHC över 0,1 viktprocent

Allmänna data

Limma	Akrylat	Orientering av texten	vågrätt
Antal per ark	20	Märkningsmetod	Termotransfer
Utförande	självhäftande	Bredd	100 mm
Temperaturområde för användning max.	150 °C	Färgkod	vit
Grundläggande material	Polyester, PVC fri	Textsfärg	svart
Skrivna tecken	enligt kundönskan	anpassad skrivare	
Temperaturområde för användning	150 °C	Applikation/Tillverkare	Weidmueller
Impressum	Specialtryck		

Klassificeringar

ETIM 8.0	EC000761	ETIM 9.0	EC000761
ETIM 10.0	EC000761	ECLASS 14.0	27-28-11-01
ECLASS 15.0	27-28-11-01		