

## KSW 2.5 < 50MM SDR

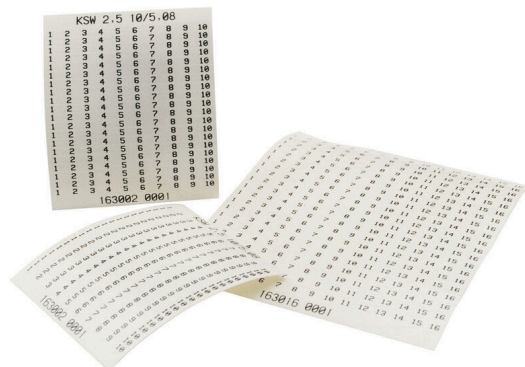
**Weidmüller Interface GmbH & Co. KG**

Klingenbergstraße 26

D-32758 Detmold

Germany

www.weidmueller.com



Avbildning liknande

KSW-märkresor används för att märka flerpoliga PCB-kontaktdon. Användare kan göra individuella märkningar och välja rastermättet fritt.

- Avtorkningstålig märkning
- Remsbredd 2,5 mm och 4 mm
- Klistra på – klart
- Optimal vidhäftning
- PVC-fri

### Allmänna beställningsdata

Utförande	KSW, Plintmärkning, 2.5 x 50 mm, Delning i mm (P): 2.50 Weidmueller, vit
Art.nr.	<a href="#">1629900000</a>
Typ	KSW 2.5 < 50MM SDR
GTIN (EAN)	4008 190203535
Förp.	1 items

## KSW 2.5 &lt; 50MM SDR

Weidmüller Interface GmbH & Co. KG  
Klingenbergstraße 26  
D-32758 Detmold  
Germany

www.weidmueller.com

## Tekniska data

## Godkännanden

ROHS	Uppfyllelse
------	-------------

## Mått och vikter

Höjd	2.5 mm	Bygghöjd (tum)	0.0984 inch
Bredd	50 mm	Byggbredd (tum)	1.9685 inch
Nettovikt	0.05 g		

## Temperaturer

Temperaturområde för användning	150 °C
---------------------------------	--------

## Miljööverensstämmelse för produkt

RoHS-kompatibilitetsstatus	Kompatibel utan undantag
REACH SVHC	Nej mSvHC över 0,1 viktprocent

## Allmänna data

Limma	Akrylat	Orientering av texten	vågrätt
Antal per ark	20	Märkningsmetod	Termotransfer
Utförande	självhäftande	Bredd	50 mm
Temperaturområde för användning max.	150 °C	Färgkod	vit
Grundläggande material	Polyester, PVC fri	Textsfärg	svart
Skrivna tecken	enligt kundönskan	anpassad skrivare	
Temperaturområde för användning	150 °C	Applikation/Tillverkare	Weidmueller
Impressum	Specialtryck		

## Klassificeringar

ETIM 8.0	EC000761	ETIM 9.0	EC000761
ETIM 10.0	EC000761	ECLASS 14.0	27-28-11-01
ECLASS 15.0	27-28-11-01		