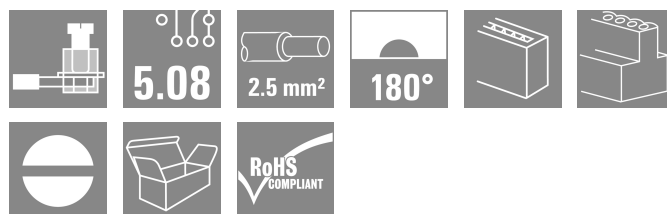
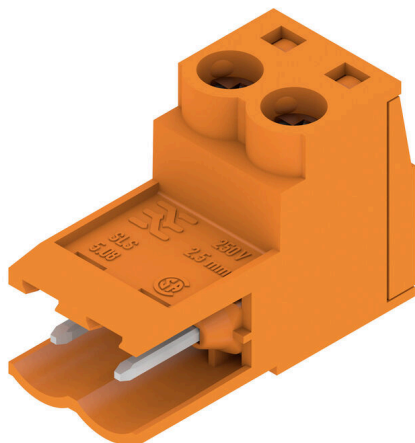


SLS 5.08/02/180 SN OR BX

Weidmüller Interface GmbH & Co. KG
Klingenbergstraße 26
D-32758 Detmold
Germany

www.weidmueller.com

Produktillustration



Stiftlistor med skruvanslutning i klämygelteknik för ledaranslutning. Stiftlistorna har plats för märkning och kan kodas.

Allmänna beställningsdata

| | |
|-------------------|---|
| Utförande | Kretskortsstickanslutning, Stiftkontakt, 5.08 mm, Antal poler: 2, 180°, Klämygelanslutning, Anslutningsområde, max. : 3.31 mm², Box |
| Art.nr. | 1627090000 |
| Typ | SLS 5.08/02/180 SN OR BX |
| GTIN (EAN) | 4008190199609 |
| Förp. | 180 items |
| Produktparametrar | IEC: 400 V / 21,5 A / 0.2 - 2.5 mm² UL: 300 V / 14 A / AWG 26 - AWG 12 |
| Förpackning | Box |

Tekniska data

Godkännanden

Godkännanden



| | |
|-----------------------|------------------------------|
| ROHS | Uppfyllelse |
| UL File Number Search | UL-webbplats |
| Certifikat nr. (UR) | E60693 |

Mått och vikter

| | | | |
|-----------|----------|-----------------|-------------|
| Djup | 22.2 mm | Byggdjup (tum) | 0.874 inch |
| Höjd | 15.3 mm | Bygghöjd (tum) | 0.6024 inch |
| Bredd | 10.16 mm | Byggbredd (tum) | 0.4 inch |
| Nettovikt | 3.28 g | | |

Miljööverensstämmelse för produkt

| | |
|----------------------------|--------------------------------|
| RoHS-kompatibilitetsstatus | Kompatibel utan undantag |
| REACH SVHC | Nej mSvHC över 0,1 viktprocent |

Packaging

| | | | |
|-------------|-----------|-----------|-----------|
| Förpackning | Box | VPE-längd | 349.00 mm |
| VPE-bredd | 136.00 mm | VPE-höjd | 31.00 mm |

Typprovningar

| | | | |
|---|---------------------------------|--|-----------|
| Test: Hållfasthet för märkningar | Standard | VDE 0627 Tab. 7 poster 3/6,86 | |
| | Test | hållbarhet | |
| | Utvärdering | godkänd | |
| Test: Klämbare area | Standard | VDE 0609 del 1 06.83, EN 60947-1 03.91 | |
| | Typ av ledare | Typ av ledare och för ledararea | H05V-U0.5 |
| | | Typ av ledare och för ledararea | H05V-K0.5 |
| | | Typ av ledare och för ledararea | H05V-U2.5 |
| | | Typ av ledare och för ledararea | H05V-K2.5 |
| | | Typ av ledare och för ledararea | AWG 28 |
| | Typ av ledare och för ledararea | AWG 14 | |
| Utvärdering | godkänd | | |
| Test beträffande ledare som skadats och lossnat oavsiktligt | Standard | EN 60947-1/1991 avsnitt 8.2.4.3 | |
| | Krav | 0,3 kg | |
| | Typ av ledare | Typ av ledare och för ledararea | H05V-U0.5 |
| | | Typ av ledare och för ledararea | H05V-K0.5 |
| | Utvärdering | godkänd | |
| | Krav | 0,7 kg | |
| | Typ av ledare | Typ av ledare och för ledararea | H07V-U2.5 |
| Typ av ledare och för ledararea | | H07V-K2.5 | |

Tekniska data

| | | | | |
|---------------|---------------|---------------------------------|-----------|--|
| Frånslagstest | Utvärdering | godkänd | | |
| | Standard | EN 60947-1/1991 avsnitt 8.2.4.4 | | |
| | Krav | ≥5 N | | |
| | Typ av ledare | Typ av ledare och för ledararea | AWG 28/1 | |
| | | Typ av ledare och för ledararea | AWG 28/7 | |
| | Utvärdering | godkänd | | |
| | Krav | ≥50 N | | |
| | Typ av ledare | Typ av ledare och för ledararea | H07V-U2.5 | |
| | | Typ av ledare och för ledararea | H07V-K2.5 | |
| | | Typ av ledare och för ledararea | AWG 14/19 | |
| Utvärdering | godkänd | | | |

Systemvärden

| | | | |
|------------------------------------|--|-------------------|----------------------------|
| Produktfamilj | OMNIMATE Signal – serie BL/SL 5.08 | | |
| Anslutningstyp | Fältanslutning | | |
| Ledaranslutningsteknik | Klämbygelanslutning | | |
| Delning i mm (P) | 5.08 mm | | |
| Delning i tum (P) | 0.200 " | | |
| Ledarutgångsriktning | 180° | | |
| Antal poler | 2 | | |
| L1 i mm | 5.08 mm | | |
| L1 i tum | 0.200 " | | |
| Antal rader | 1 | | |
| Polradstal | 1 | | |
| Beröringsskydd enligt DIN VDE 57 | fingers. instucken/ handryggss. ej inst. | | |
| Beröringsskydd enligt DIN VDE 0470 | IP 20 ansluten/ IP 10 ej ansluten | | |
| Skyddsklass | IP20, komplett monterad | | |
| Genomgångsmotstånd (6) | ≤5 mΩ | | |
| Koderbar | Ja | | |
| Avisoleringslängd | 7 mm | | |
| Klämskruv | M 2,5 | | |
| Skruvmejselklinga | 0,6 x 3,5 | | |
| Skruvmejselklinga Norm | DIN 5264-A | | |
| Stickcykler | 25 | | |
| Max. instickskraft/pol | 4 N | | |
| Max. dragkraft/pol | 3 N | | |
| Åtdragningsmoment | Momenttyp | Ledaranslutning | |
| | Användningsinformation | Åtdragningsmoment | min. 0.4 Nm max. 0.5 Nm |

Materialdata

| | | | |
|----------------------------------|-----------|----------------------------------|----------------------------|
| Isoleringsmaterial | PBT | Färgkod | orange |
| Färgtabell (jämförbar) | RAL 2000 | Isoleringsmaterialgrupp | IIIa |
| CTI (Comparative Tracking Index) | ≥ 200 | Moisture Level (MSL) | |
| Brännbarhetsklass enligt UL 94 | V-0 | Kontaktmaterial | Cu-legering |
| Kontakttyta | förtennad | Skiktstruktur för stiftkontakten | 4...8 μm Sn hot-dip tinned |
| Lagertemperatur, min. | -40 °C | Lagertemperatur, max. | 70 °C |
| Driftstemperatur, min. | -50 °C | Driftstemperatur, max | 100 °C |
| Temperaturområde Montage, min. | -25 °C | Temperaturområde Montage, max. | 100 °C |

Tekniska data

Anslutningsbara ledare

| | |
|---|-------------------------|
| Anslutningsområde, min. | 0.13 mm ² |
| Anslutningsområde, max. | 3.31 mm ² |
| Ledardiameter, AWG, min. | AWG 26 |
| Ledardiameter, AWG, max | AWG 12 |
| entrådigt, min. H05(07) V-U | 0.2 mm ² |
| entrådigt, max. H05(07) V-U | 2.5 mm ² |
| Flertrådigt, min. H07 V-R | 0.2 mm ² |
| flertrådigt, max. H07V-R | 2.5 mm ² |
| fintrådigt, min. H05(07) V-K | 0.2 mm ² |
| fintrådigt, max. H05(07) V-K | 2.5 mm ² |
| med AEH med krage DIN 46 228/4, min. | 0.2 mm ² |
| med ändhylsa med krage DIN 46 228/4, max. | 2.5 mm ² |
| med ändhylsa, DIN 46228 pt 1, min. | 0.2 mm ² |
| med ändhylsa enligt DIN 46 228/1, max. | 2.5 mm ² |
| Passtift enligt EN 60999 a x b; ø | 2,8 mm x 2,0 mm; 2,4 mm |

| Anslutningsbar ledare | Ledarens anslutningsarea | Typ | |
|-----------------------|--------------------------|------------------------|-------------------------|
| | | fintrådigt | |
| kabelsko | | nominell | 0.5 mm ² |
| | | Avisoleringslängd | nominell 6 mm |
| | | Rekommenderad ändhylsa | H0,5/6 |
| kabelsko | | nominell | 1 mm ² |
| | | Avisoleringslängd | nominell 6 mm |
| | | Rekommenderad ändhylsa | H1,0/6 |
| kabelsko | | nominell | 1.5 mm ² |
| | | Avisoleringslängd | nominell 7 mm |
| | | Rekommenderad ändhylsa | H1,5/7 |
| kabelsko | | nominell | 2.5 mm ² |
| | | Avisoleringslängd | nominell 7 mm |
| | | Rekommenderad ändhylsa | H2,5/7 |
| kabelsko | | nominell | 0.75 mm ² |
| | | Avisoleringslängd | nominell 6 mm |
| | | Rekommenderad ändhylsa | H0,75/6 |

Referenstext Ytterdiametern på plastkragen ska inte vara större än rastret (P). Längd på hylsor ska väljas beroende på produkten och märkspänningen.

Märkdata enligt CSA

| | | | |
|--------------------------------------|---|--------------------------------------|----------------|
| Institut (CSA) | CSA | Certifikat nr. (CSA) | 200039-1121690 |
| Märkspänning (användargrupp B / CSA) | 300 V | Märkspänning (användargrupp D / CSA) | 300 V |
| Märkström (användargrupp B / CSA) | 15 A | Märkström (användargrupp D / CSA) | 10 A |
| Ledardiameter AWG, min. | AWG 26 | Ledardiameter AWG, max. | AWG 12 |
| Hänvisning till godkännandevärden | Specifikationerna avser maxvärden. För detaljer – se typgodkännandeintyg. | | |

Tekniska data

Märkdata enligt UL 1059

| | | | |
|--|---|--|--------|
| Institut (UR) | UR | Certifikat nr. (UR) | E60693 |
| Märkspänning (användargrupp B / UL 1059) | 300 V | Märkspänning (användargrupp D / UL 1059) | 300 V |
| Märkström (användargrupp B / UL 1059) | 14 A | Märkström (användargrupp D / UL 1059) | 10 A |
| Ledardiameter AWG, min. | AWG 26 | Ledardiameter AWG, max. | AWG 12 |
| Hänvisning till godkännandevärden | Specifikationerna avser maxvärden. För detaljer – se typgodkännandeintyg. | | |

Märkdata enligt IEC

| | | | |
|--|------------------------|--|------------------|
| testad enligt standard | IEC 60664-1, IEC 61984 | Märkström, min. antal poler (Tu=20°C) | 21.5 A |
| Märkström, max. antal poler (Tu=20°C) | 16 A | Märkström, min. antal poler (Tu=40°C) | 18 A |
| Märkström, max. antal poler (Tu=40°C) | 14 A | Märkspänning vid överspänningsk./ Nedsmutningsgrad II/2 | 400 V |
| Märkspänning vid överspänningsk./ Nedsmutningsgrad III/2 | 320 V | Märkspänning vid överspänningskat./ Nedsmutningsgrad III/3 | 250 V |
| Märkspänning vid överspänningsk./ Nedsmutningsgrad II/2 | 4 kV | Märkspänning vid överspänningsk./ Nedsmutningsgrad III/2 | 4 kV |
| Märkstötspänning vid överspänningsk./ Nedsmutningsgrad III/3 | 4 kV | Korttidströmhållfasthet | 3 x 1s mit 120 A |

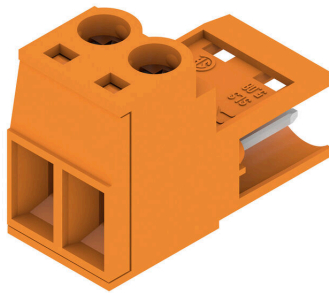
Viktig hänvisningstext

| | |
|-----------------|--|
| IPC-konformitet | Konformitet: Produkterna utvecklas, tillverkas och levereras i enlighet med internationellt erkända standarder och normer, och uppfyller de egenskaper som garanteras i databladet resp. har designegenskaper i enlighet med IPC-A-610 "Klass 2". Övriga anspråk gällande produkterna kan bedömas på begäran. |
| Hänvisningstext | <ul style="list-style-type: none"> • Additional variants on request • Rated current related to rated cross-section & min. No. of poles. • Wire end ferrule without plastic collar to DIN 46228/1 • Wire end ferrule with plastic collar to DIN 46228/4 • P on drawing = pitch • Rated data refer only to the component itself. Clearance and creepage distances to other components are to be designed in accordance with the relevant application standards. • In accordance with IEC 61984, OMNIMATE-connectors are connectors without breaking capacity (COC). During designated use, connectors are not allowed to be engaged or disengaged when live or under load • Long term storage of the product with average temperature of 50 °C and maximum humidity 70%, 36 months |

Klassificeringar

| | | | |
|-------------|-------------|-------------|-------------|
| ETIM 8.0 | EC002638 | ETIM 9.0 | EC002638 |
| ETIM 10.0 | EC002638 | ECLASS 14.0 | 27-46-02-02 |
| ECLASS 15.0 | 27-46-02-02 | | |

Produktillustration



Dimensional drawing



Graph



Graph



Graph



Tillbehör

ytterligare tillbehör



Ingen uppgift är för liten för den optimala lösningen. Anslutningar är bara en form av den fullständiga processen. Små detaljer är ofta nyckeln till en perfekt lösning i användningar där potentialer testas, grupperas eller till och med isoleras.

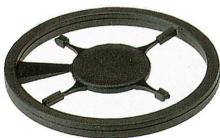
Ett system är inget system utan de små, men nyttiga detaljerna:

- Teststickkontakter möjliggör säker testning på testhylsor
 - Överkopplingar skapar en kontaktsäker potentialfördelning direkt på anslutningen
 - Avdelnings-frånskiljningselement delar upp en högpolic anslutningslist i flera separata hylslist-stickplatser
 - Låsningar och rasterhakar - den vibrationståliga rasteringen resp. säkringen för hyls- och stiftlistor
- Tillverkningsmedföljande och applikationsanpassad - mer tillbehör = mindre tidsåtgång

Allmänna beställningsdata

| | | |
|------------|----------------------------|---|
| Typ | SL AT SW | Utförande |
| Art.nr. | 1770240000 | Kretskortsstickanslutning, Tillbehör, Distanshållare, svart, Antal poler: |
| GTIN (EAN) | 4032248117710 | 1 |
| Förp. | 100 ST | |

Kodelement



Kopplar bara vad som hör ihop: Rätt anslutning på rätt ställe.

Kodnings- och förvriddningsskyddselementen tilldelar tydligt anslutande element under tillverkningen och driften

Kodnings- och förvriddningsskyddselementen skjuts in innan bestyckningen eller under kabelkonfektioneringen. Alternativen hos Weidmüller: konfigurera enkelt och individuellt online i variantkonfiguratorn och få färdigt förkodat.

En felbestyckning på kretskortet eller felanslutning av anslutningselement är inte längre möjligt.

Fördelen: Ingen felsökning vid tillverkningen och ingen felhantering av användaren.

Allmänna beställningsdata

| | | |
|------------|----------------------------|--|
| Typ | BLZ/SL KO BK BX | Utförande |
| Art.nr. | 1545710000 | Kretskortsstickanslutning, Tillbehör, Kodelement, svart, Antal poler: |
| GTIN (EAN) | 4008190087142 | 1 |
| Förp. | 50 ST | |
| Typ | BLZ/SL KO OR BX | Utförande |
| Art.nr. | 1573010000 | Kretskortsstickanslutning, Tillbehör, Kodelement, orange, Antal poler: 1 |
| GTIN (EAN) | 4008190048396 | 1 |
| Förp. | 100 ST | |

ytterligare tillbehör



Ingen uppgift är för liten för den optimala lösningen. Anslutningar är bara en form av den fullständiga processen. Små detaljer är ofta nyckeln till en perfekt lösning i användningar där potentialer testas, grupperas eller till och med isoleras.

Ett system är inget system utan de små, men nyttiga detaljerna:

- Teststickkontakter möjliggör säker testning på testhylsor
 - Överkopplingar skapar en kontaktsäker potentialfördelning direkt på anslutningen
 - Avdelnings-frånskiljningselement delar upp en högpolygon anslutningslist i flera separata hylslist-stickplatser
 - Låsningar och rasterhakar - den vibrationståliga rasteringen resp. säkringen för hyls- och stiftlistor
- Tillverkningsmedföljande och applikationsanpassad - mer tillbehör = mindre tidsåtgång

Allmänna beställningsdata

| | | |
|------------|----------------------------|---|
| Typ | SL AT OR | Utförande |
| Art.nr. | 1598300000 | Kretskortsstickanslutning, Tillbehör, Distanshållare, orange, Antal |
| GTIN (EAN) | 4008190189266 | poler: 1 |
| Förp. | 100 ST | |