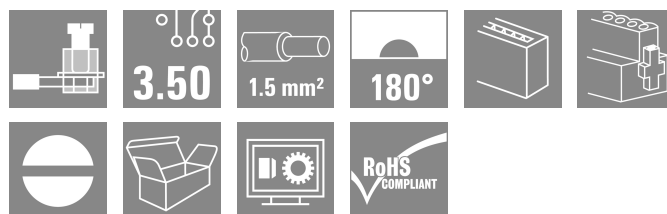


**BL 3.50/22/180F SN BK BX**

**Weidmüller Interface GmbH & Co. KG**  
 Klingenbergstraße 26  
 D-32758 Detmold  
 Germany

www.weidmueller.com

**Produktillustration**



Hylslistor med skruvanslutning i klämygelteknik för ledaranslutning med raster 3,50 mm. De har plats för märkning och kan kodas.

**Allmänna beställningsdata**

|                   |  |
|-------------------|--|
| Utförande         | Kretskortsstickanslutning, Hylsstickpropp, 3.50 mm, Antal poler: 22, 180°, Klämygelanslutning, Anslutningsområde, max. : 1.5 mm <sup>2</sup> , Box |
| Art.nr.           | <a href="#">1620890000</a>   |
| Typ               | BL 3.50/22/180F SN BK BX   |
| GTIN (EAN)        | 4008190164874  |
| Förp.             | 18 items   |
| Produktparametrar | IEC: 320 V / 17 A / 0.2 - 1.5 mm <sup>2</sup><br>UL: 300 V / 10 A / AWG 28 - AWG 14  |
| Förpackning       | Box  |

Tekniska data

Godkännanden

Godkännanden



|                       |                              |
|-----------------------|------------------------------|
| ROHS                  | Uppfyllelse                  |
| UL File Number Search | <a href="#">UL-webbplats</a> |
| Certifikat nr. (UR)   | E60693                       |

Mått och vikter

|           |         |                 |             |
|-----------|---------|-----------------|-------------|
| Djup      | 18.5 mm | Byggdjup (tum)  | 0.7283 inch |
| Höjd      | 13 mm   | Bygghöjd (tum)  | 0.5118 inch |
| Bredd     | 84 mm   | Byggbredd (tum) | 3.3071 inch |
| Nettovikt | 21.25 g |                 |             |

Miljööverensstämmelse för produkt

|                             |                                |                  |  |
|-----------------------------|--------------------------------|------------------|--|
| RoHS-kompatibilitetsstatus  | Kompatibel utan undantag       |                  |  |
| REACH SVHC                  | Nej mSvHC över 0,1 viktprocent |                  |  |
| Produktens koldioxidavtryck | Vagga till grind               | 0,724 kg CO2 eq. |  |

Packaging

|             |           |           |           |
|-------------|-----------|-----------|-----------|
| Förpackning | Box       | VPE-längd | 351.00 mm |
| VPE-bredd   | 136.00 mm | VPE-höjd  | 25.00 mm  |

Typprovningar

|   |               |  |                                |
|---|---------------|--|--------------------------------|
| Test: Hållfasthet för märkningar            | Standard      | DIN EN 61984 avsnitt 7.3.2 / 09.02 med mönster från DIN EN 60068-2-70 / 07.96      |                                |
|   | Test          | ursprungsmärkning, typmärkning, godkännande märkning SEV, godkännande märkning CSA |                                |
|   | Utvärdering   | tillgänglig  |                                |
|   | Test          | hållbarhet   |                                |
| Test: Felaktig inkoppling (ingen utbytbart) | Standard      | DIN EN 61984 avsnitt 6.3 och 6.9.1 / 09.02, DIN IEC 60512 del 7 avsnitt 5 / 05.94  |                                |
|   | Test          | 180° vridning med kodningselement  |                                |
|   | Utvärdering   | godkänd  |                                |
| Test: Klämbare area                         | Standard      | DIN EN 60999-1 avsnitt 7 och 9.1 / 12.00, DIN EN 60947-1 avsnitt 8.2.4.5.1 / 12.99 |                                |
|   | Typ av ledare | Typ av ledare och för ledarearea   | massiv 0,2 mm <sup>2</sup>     |
|   |               | Typ av ledare och för ledarearea   | flertrådig 0,2 mm <sup>2</sup> |
|   |               | Typ av ledare och för ledarearea   | massiv 1,5 mm <sup>2</sup>     |
|   |               | Typ av ledare och för ledarearea   | flertrådig 1,5 mm <sup>2</sup> |
|   |               | Typ av ledare och för ledarearea   | AWG 28/1                       |
|   |               | Typ av ledare och för ledarearea   | AWG 28/19                      |
|   |               | Typ av ledare och för ledarearea   | AWG 16/1                       |
| Typ av ledare och för ledarearea            |               | AWG 16/19  |                                |

**Tekniska data**

www.weidmueller.com

|   |               |                                    |                            |
|---|---------------|------------------------------------|----------------------------|
| Test beträffande ledare som skadats och lossnat oavsiktligt | Utvärdering   | godkänd                            |                            |
|   | Standard      | DIN EN 60999-1 avsnitt 9.4 / 12.00 |                            |
|   | Krav          | 0,2 kg                             |                            |
|   | Typ av ledare | Typ av ledare och för ledararea    | AWG 28/1                   |
|   |               | Typ av ledare och för ledararea    | AWG 28/19                  |
|   | Utvärdering   | godkänd                            |                            |
|   | Krav          | 0,3 kg                             |                            |
|   | Typ av ledare | Typ av ledare och för ledararea    | 2 × AWG 24/1               |
|   |               | Typ av ledare och för ledararea    | 2 × AWG 24/19 med ändhylsa |
|   | Utvärdering   | godkänd                            |                            |
|   | Krav          | 0,4 kg                             |                            |
|   | Typ av ledare | Typ av ledare och för ledararea    | massiv 1,5 mm <sup>2</sup> |
| Typ av ledare och för ledararea                             |               | flertrådig 1,5 mm <sup>2</sup>     |                            |
| Typ av ledare och för ledararea                             |               | AWG 16/7                           |                            |
| Frånslagstest   | Utvärdering   | godkänd                            |                            |
|   | Standard      | DIN EN 60999-1 avsnitt 9.5 / 12.00 |                            |
|   | Krav          | ≥5 N                               |                            |
|   | Typ av ledare | Typ av ledare och för ledararea    | AWG 28/1                   |
|   |               | Typ av ledare och för ledararea    | AWG 28/19                  |
|   | Utvärdering   | godkänd                            |                            |
|   | Krav          | ≥10 N                              |                            |
|   | Typ av ledare | Typ av ledare och för ledararea    | 2 × AWG 24/1               |
|   |               | Typ av ledare och för ledararea    | 2 × AWG 24/19 med ändhylsa |
|   | Utvärdering   | godkänd                            |                            |
|   | Krav          | ≥40 N                              |                            |
|   | Typ av ledare | Typ av ledare och för ledararea    | H05V-U1.5                  |
| Typ av ledare och för ledararea                             |               | H05V-K1.5                          |                            |
| Typ av ledare och för ledararea                             |               | AWG 16/7                           |                            |
| Utvärdering   | godkänd       |                                    |                            |

**Systemvärden**

|                                    |                                    |
|------------------------------------|------------------------------------|
| Produktfamilj                      | OMNIMATE Signal – serie BL/SL 3.50 |
| Anslutningstyp                     | Fältanslutning                     |
| Ledaranslutningsteknik             | Klämbygelanslutning                |
| Delning i mm (P)                   | 3.50 mm                            |
| Delning i tum (P)                  | 0.138 "                            |
| Ledarutgångsriktning               | 180°                               |
| Antal poler                        | 22                                 |
| L1 i mm                            | 73.50 mm                           |
| L1 i tum                           | 2.894 "                            |
| Antal rader                        | 1                                  |
| Polradstal                         | 1                                  |
| Märkarea                           | 1.5 mm <sup>2</sup>                |
| Beröringsskydd enligt DIN VDE 57   | fingersäker                        |
| Beröringsskydd enligt DIN VDE 0470 | IP 20 ansluten/ IP 10 ej ansluten  |

## BL 3.50/22/180F SN BK BX

**Weidmüller Interface GmbH & Co. KG**  
 Klingenbergstraße 26  
 D-32758 Detmold  
 Germany

www.weidmueller.com

## Tekniska data

|                        |                         |                   |              |
|------------------------|-------------------------|-------------------|--------------|
| Skyddsklass            | IP20, komplett monterad |                   |              |
| Genomgångsmotstånd (6) | ≤5 mΩ                   |                   |              |
| Koderbar               | Ja                      |                   |              |
| Avisoleringslängd      | 6 mm                    |                   |              |
| Klämskruv              | M 2                     |                   |              |
| Skruvmejselklinga      | 0,4 x 2,5               |                   |              |
| Skruvmejselklinga Norm | DIN 5264                |                   |              |
| Stickcykler            | 25                      |                   |              |
| Max. instickskraft/pol | 7 N                     |                   |              |
| Max. dragkraft/pol     | 5 N                     |                   |              |
| Åtdragningsmoment      | Momenttyp               | Ledaranslutning   |              |
|                        | Användningsinformation  | Åtdragningsmoment | min. 0.2 Nm  |
|                        |                         |                   | max. 0.25 Nm |
|                        | Momenttyp               | Skruvfläns        |              |
| Användningsinformation | Åtdragningsmoment       | min. 0.15 Nm      |              |
|                        |                         | max. 0.2 Nm       |              |

## Materialdata

|                                  |           |                                  |                            |
|----------------------------------|-----------|----------------------------------|----------------------------|
| Isoleringsmaterial               | PBT       | Färgkod                          | svart                      |
| Färgtabell (jämförbar)           | RAL 9011  | Isoleringsmaterialgrupp          | IIa                        |
| CTI (Comparative Tracking Index) | ≥ 200     | Moisture Level (MSL)             |                            |
| Brännbarhetsklass enligt UL 94   | V-0       | Kontaktmaterial                  | Cu-legering                |
| Kontaktyta                       | förtennad | Skiktstruktur för stiftkontakten | 4...8 μm Sn hot-dip tinned |
| Lagertemperatur, min.            | -40 °C    | Lagertemperatur, max.            | 70 °C                      |
| Drifttemperatur, min.            | -50 °C    | Drifttemperatur, max             | 100 °C                     |
| Temperaturområde Montage, min.   | -30 °C    | Temperaturområde Montage, max.   | 100 °C                     |

## Anslutningsbara ledare

|   |                          |                        |                            |      |
|---|--------------------------|------------------------|----------------------------|------|
| Anslutningsområde, min.                   | 0.08 mm <sup>2</sup>     |                        |                            |      |
| Anslutningsområde, max.                   | 1.5 mm <sup>2</sup>      |                        |                            |      |
| Ledardiameter, AWG, min.                  | AWG 28                   |                        |                            |      |
| Ledardiameter, AWG, max                   | AWG 14                   |                        |                            |      |
| entrådig, min. H05(07) V-U                | 0.2 mm <sup>2</sup>      |                        |                            |      |
| entrådig, max. H05(07) V-U                | 1.5 mm <sup>2</sup>      |                        |                            |      |
| fintrådig, min. H05(07) V-K               | 0.2 mm <sup>2</sup>      |                        |                            |      |
| fintrådig, max. H05(07) V-K               | 1.5 mm <sup>2</sup>      |                        |                            |      |
| med AEH med krage DIN 46 228/4, min.      | 0.2 mm <sup>2</sup>      |                        |                            |      |
| med ändhylsa med krage DIN 46 228/4, max. | 1.5 mm <sup>2</sup>      |                        |                            |      |
| med ändhylsa, DIN 46228 pt 1, min.        | 0.2 mm <sup>2</sup>      |                        |                            |      |
| med ändhylsa enligt DIN 46 228/1, max.    | 1.5 mm <sup>2</sup>      |                        |                            |      |
| Passtift enligt EN 60999 a x b; ø         | 2,4 mm x 1,5 mm          |                        |                            |      |
| Anslutningsbar ledare                     | Ledarens anslutningsarea | Typ                    | fintrådig                  |      |
|   |                          | nominell               | 0.5 mm <sup>2</sup>        |      |
|   | kabelsko                 | Avisoleringslängd      | nominell                   | 8 mm |
|   |                          | Rekommenderad ändhylsa | <a href="#">H0.5/12 OR</a> |      |
|   |                          | Avisoleringslängd      | nominell                   | 6 mm |
|   |                          | Rekommenderad ändhylsa | <a href="#">H0.5/6</a>     |      |
|   | Ledarens anslutningsarea | Typ                    | fintrådig                  |      |
|   |                          | nominell               | 0.75 mm <sup>2</sup>       |      |
|   | kabelsko                 | Avisoleringslängd      | nominell                   | 8 mm |
|   |                          | Rekommenderad ändhylsa | <a href="#">H0.75/12 W</a> |      |

Tekniska data

www.weidmueller.com

|                          |  |                        |                              |
|--------------------------|--|------------------------|------------------------------|
|                          |  | Avisoleringslängd      | nominell 6 mm                |
|                          |  | Rekommenderad ändhylsa | <a href="#">H0,75/6</a>      |
| Ledarens anslutningsarea |  | Typ                    | fintrådig                    |
|                          |  | nominell               | 1 mm <sup>2</sup>            |
| kabelsko                 |  | Avisoleringslängd      | nominell 8 mm                |
|                          |  | Rekommenderad ändhylsa | <a href="#">H1,0/12 GE</a>   |
|                          |  | Avisoleringslängd      | nominell 6 mm                |
|                          |  | Rekommenderad ändhylsa | <a href="#">H1,0/6</a>       |
| Ledarens anslutningsarea |  | Typ                    | fintrådig                    |
|                          |  | nominell               | 0.25 mm <sup>2</sup>         |
| kabelsko                 |  | Avisoleringslängd      | nominell 8 mm                |
|                          |  | Rekommenderad ändhylsa | <a href="#">H0,25/10 HBL</a> |
|                          |  | Avisoleringslängd      | nominell 5 mm                |
|                          |  | Rekommenderad ändhylsa | <a href="#">H0,25/5</a>      |
| Ledarens anslutningsarea |  | Typ                    | fintrådig                    |
|                          |  | nominell               | 0.34 mm <sup>2</sup>         |
| kabelsko                 |  | Avisoleringslängd      | nominell 8 mm                |
|                          |  | Rekommenderad ändhylsa | <a href="#">H0,34/10 TK</a>  |

Referenstext Ytterdiametern på plastkragen ska inte vara större än rastret (P). Längd på hylsor ska väljas beroende på produkten och märkspänningen.

Märkdata enligt CSA

|                                      |   |                                      |                |
|--------------------------------------|---|--------------------------------------|----------------|
| Institut (CSA)                       | CSA   | Certifikat nr. (CSA)                 | 154685-1318353 |
| Märkspänning (användargrupp B / CSA) | 300 V   | Märkspänning (användargrupp D / CSA) | 300 V          |
| Märkström (användargrupp B / CSA)    | 10 A  | Märkström (användargrupp D / CSA)    | 10 A           |
| Ledardiameter AWG, min.              | AWG 28  | Ledardiameter AWG, max.              | AWG 14         |
| Hänvisning till godkännandevärden    | Specifikationerna avser maxvärden. För detaljer – se typgodkännandeintyg. |                                      |                |

Märkdata enligt UL 1059

|  |   |  |        |
|--|---|--|--------|
| Institut (UR)                            | UR  | Certifikat nr. (UR)                      | E60693 |
| Märkspänning (användargrupp B / UL 1059) | 300 V   | Märkspänning (användargrupp D / UL 1059) | 300 V  |
| Märkström (användargrupp B / UL 1059)    | 10 A  | Märkström (användargrupp D / UL 1059)    | 10 A   |
| Ledardiameter AWG, min.                  | AWG 28  | Ledardiameter AWG, max.                  | AWG 14 |
| Hänvisning till godkännandevärden        | Specifikationerna avser maxvärden. För detaljer – se typgodkännandeintyg. |  |        |

Märkdata enligt IEC

|  |                        |  |        |
|--|------------------------|--|--------|
| testad enligt standard                                   | IEC 60664-1, IEC 61984 | Märkström, min. antal poler (Tu=20°C)                      | 17 A   |
| Märkström, max. antal poler (Tu=20°C)                    | 12 A                   | Märkström, min. antal poler (Tu=40°C)                      | 14.5 A |
| Märkström, max. antal poler (Tu=40°C)                    | 10 A                   | Märkspänning vid överspänningsk./ Nedsmutningsgrad II/2    | 320 V  |
| Märkspänning vid överspänningsk./ Nedsmutningsgrad III/2 | 160 V                  | Märkspänning vid överspänningskat./ Nedsmutningsgrad III/3 | 160 V  |

**Tekniska data**

www.weidmueller.com

|   |        |   |                  |
|---|--------|---|------------------|
| Märkspänning vid överspänningsk./<br>Nedsmutningsgrad II/2      | 2.5 kV | Märkspänning vid överspänningsk./<br>Nedsmutningsgrad III/2 | 2.5 kV           |
| Märkstötspänning vid överspänningsk./<br>Nedsmutningsgrad III/3 | 2.5 kV | Korttidströmhållfasthet                                     | 3 x 1s mit 100 A |

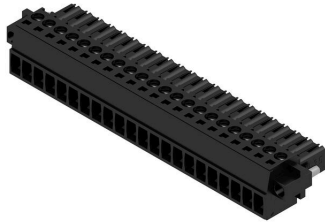
**Viktig hänvisningstext**

|                 |   |
|-----------------|---|
| IPC-konformitet | Konformitet: Produkterna utvecklas, tillverkas och levereras i enlighet med internationellt erkända standarder och normer, och uppfyller de egenskaper som garanteras i databladet resp. har designegenskaper i enlighet med IPC-A-610 "Klass 2". Övriga anspråk gällande produkterna kan bedömas på begäran.   |
| Hänvisningstext | <ul style="list-style-type: none"> <li>• Additional variants on request</li> <li>• Gold-plated contact surfaces on request</li> <li>• Rated current related to rated cross-section &amp; min. No. of poles.</li> <li>• Max. outer diameter of the conductor: 2.9 mm</li> <li>• Wire end ferrule without plastic collar to DIN 46228/1</li> <li>• Wire end ferrule with plastic collar to DIN 46228/4</li> <li>• P on drawing = pitch</li> <li>• Rated data refer only to the component itself. Clearance and creepage distances to other components are to be designed in accordance with the relevant application standards.</li> <li>• In accordance with IEC 61984, OMNIMATE-connectors are connectors without breaking capacity (COC). During designated use, connectors are not allowed to be engaged or disengaged when live or under load</li> <li>• Long term storage of the product with average temperature of 50 °C and maximum humidity 70%, 36 months</li> </ul> |

**Klassificeringar**

|             |             |             |             |
|-------------|-------------|-------------|-------------|
| ETIM 8.0    | EC002638    | ETIM 9.0    | EC002638    |
| ETIM 10.0   | EC002638    | ECLASS 14.0 | 27-46-02-02 |
| ECLASS 15.0 | 27-46-02-02 |             |             |

**Produktillustration**



**Dimensional drawing**



**Graph**

BL 3.50/.. /180 - SL-SMT 3.50/.. /90



**Graph**

BL 3.50/.. /180 - SLD 3.50/.. /90



**Graph**

BL 3.50/.. /180 - SLD 3.50V/.. /180



**Graph**

BL 3.50/.. /180 - SL 3.50/.. /90



## BL 3.50/22/180F SN BK BX

Weidmüller Interface GmbH &amp; Co. KG

Klingenbergstraße 26

D-32758 Detmold

Germany

www.weidmueller.com

## Tillbehör

## Dragavlastningar



För frekventa laddningar: "släpvagnskopplingen" för kontaktdon.

Dragavlastningen kan avlasta mer än ledare vid drag: Bara att fästa på kontakten och

- bunta ledare
- Dra kabel
- använd som stick- och draghjälp

Inga skador på anslutningsställena, översiktlig, ren ledningsdragning och enkel hantering.

Fördelar för användaren: Högre tillgänglighet hos anläggningen genom permanent belastningsbara anslutningen i tuffa industrimiljöer och bekväm hantering.

## Allmänna beställningsdata

|            |                            |   |
|------------|----------------------------|---|
| Typ        | BL 3.50 ZE03 BK BX         | Utförande   |
| Art.nr.    | <a href="#">1627820000</a> | Kretskortsstickanslutning, Tillbehör, Dragavlastning, svart, Antal poler: |
| GTIN (EAN) | 4008190202552              | 3   |
| Förp.      | 50 ST                      |   |
| Typ        | BL 3.50 ZE08 BK BX         | Utförande   |
| Art.nr.    | <a href="#">1627830000</a> | Kretskortsstickanslutning, Tillbehör, Dragavlastning, svart, Antal poler: |
| GTIN (EAN) | 4008190202576              | 8   |
| Förp.      | 50 ST                      |   |
| Typ        | BL 3.50 ZE03 OR BX         | Utförande   |
| Art.nr.    | <a href="#">1629680000</a> | Kretskortsstickanslutning, Tillbehör, Dragavlastning, orange, Antal       |
| GTIN (EAN) | 4008190202569              | poler: 3  |
| Förp.      | 50 ST                      |   |
| Typ        | BL 3.50 ZE08 OR BX         | Utförande   |
| Art.nr.    | <a href="#">1629690000</a> | Kretskortsstickanslutning, Tillbehör, Dragavlastning, orange, Antal       |
| GTIN (EAN) | 4008190202583              | poler: 8  |
| Förp.      | 50 ST                      |   |

## Kodelement



Kopplar bara vad som hör ihop: Rätt anslutning på rätt ställe.

Kodnings- och förvriddningsskyddselementen tilldelar tydligt anslutande element under tillverkningen och driften

Kodnings- och förvriddningsskyddselementen skjuts in innan bestyckningen eller under kabelkonfektioneringen. Alternativen hos Weidmüller: konfigurera enkelt och individuellt online i variantkonfiguratorn och få färdigt förkodat.

En felbestyckning på kretskortet eller felanslutning av anslutningselement är inte längre möjligt.

Fördelen: Ingen felsökning vid tillverkningen och ingen felhantering av användaren.

## Allmänna beställningsdata

|            |                            |   |
|------------|----------------------------|---|
| Typ        | BL SL 3.5 KO OR            | Utförande   |
| Art.nr.    | <a href="#">1693430000</a> | Kretskortsstickanslutning, Tillbehör, Kodelement, orange, Antal |
| GTIN (EAN) | 4008190867447              | poler: 1  |
| Förp.      | 100 ST                     |   |

## BL 3.50/22/180F SN BK BX

**Weidmüller Interface GmbH & Co. KG**  
Klingenbergstraße 26  
D-32758 Detmold  
Germany

## Tillbehör

[www.weidmueller.com](http://www.weidmueller.com)

|            |                            |   |
|------------|----------------------------|---|
| Typ        | BL SL 3.5 KO SW            | Utförande   |
| Art.nr.    | <a href="#">1610100000</a> | Kretskortsstickanslutning, Tillbehör, Koderelement, svart, Antal poler: |
| GTIN (EAN) | 4008190187637              | 1   |
| Förp.      | 100 ST                     |   |

## BL 3.50/22/180F SN BK BX

Weidmüller Interface GmbH & Co. KG  
Klingenbergstraße 26  
D-32758 Detmold  
Germany

www.weidmueller.com

## Motsvarighet

## SL 3.50/90



Stiftlistor för våglödning med delning 3,50 mm

- Anslutningsriktning parallell (90°), rak 180° eller vinklad (135°) mot kretskortet
- Kapslingsvariant: skruvfläns (F)
- Förpackning i en kartong (BX)
- Stiftlisten kan kodas

## Allmänna beställningsdata

|            |                            |  |
|------------|----------------------------|--|
| Typ        | SL 3.50/22/90 3.2SN OR ... | Utförande  |
| Art.nr.    | <a href="#">1619040000</a> | Kretskortsstickanslutning, Stiftlist, öppen på sidan, THT lödanslutning, |
| GTIN (EAN) | 4008190132873              | 3.50 mm, Antal poler: 22, 90°, Lödstiftlängd (l): 3.2 mm, förtennad,     |
| Förp.      | 20 ST                      | orange, Box  |

## SL 3.50/90G



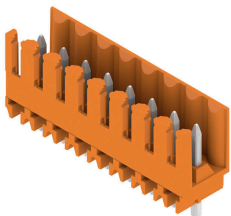
Stiftlistor för våglödning med delning 3,50 mm

- Anslutningsriktning parallell (90°), rak 180° eller vinklad (135°) mot kretskortet
- Kapslingsvariant: skruvfläns (F)
- Förpackning i en kartong (BX)
- Stiftlisten kan kodas

## Allmänna beställningsdata

|            |                            |  |
|------------|----------------------------|--|
| Typ        | SL 3.50/22/90G 3.2SN OR... | Utförande  |
| Art.nr.    | <a href="#">1619430000</a> | Kretskortsstickanslutning, Stiftlist, stängd på sidan, THT           |
| GTIN (EAN) | 4008190140052              | lödanslutning, 3.50 mm, Antal poler: 22, 90°, Lödstiftlängd (l): 3.2 |
| Förp.      | 20 ST                      | mm, förtennad, orange, Box   |

## SL 3.50/180



Stiftlistor för våglödning med delning 3,50 mm

- Anslutningsriktning parallell (90°), rak 180° eller vinklad (135°) mot kretskortet
- Kapslingsvariant: skruvfläns (F)
- Förpackning i en kartong (BX)
- Stiftlisten kan kodas

## Allmänna beställningsdata

|            |                            |  |
|------------|----------------------------|--|
| Typ        | SL 3.50/22/180 3.2SN OR... | Utförande  |
| Art.nr.    | <a href="#">1621450000</a> | Kretskortsstickanslutning, Stiftlist, öppen på sidan, THT lödanslutning, |
| GTIN (EAN) | 4008190173487              | 3.50 mm, Antal poler: 22, 180°, Lödstiftlängd (l): 3.2 mm, förtennad,    |
| Förp.      | 20 ST                      | orange, Box  |

## BL 3.50/22/180F SN BK BX

Weidmüller Interface GmbH & Co. KG  
Klingenbergstraße 26  
D-32758 Detmold  
Germany

www.weidmueller.com

## Motsvarighet

## SL 3.50/180G



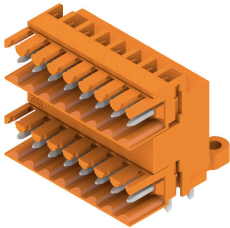
Stiftlister för våglödning med delning 3,50 mm

- Anslutningsriktning parallell (90°), rak 180° eller vinklad (135°) mot kretskortet
- Kapslingsvariant: skruvfläns (F)
- Förpackning i en kartong (BX)
- Stiftlisten kan kodas

## Allmänna beställningsdata

|            |                            |   |
|------------|----------------------------|---|
| Typ        | SL 3.50/22/180G 3.2SN O... | Utförande   |
| Art.nr.    | <a href="#">1621840000</a> | Kretskortsstickanslutning, Stiftlist, stängd på sidan, THT            |
| GTIN (EAN) | 4008190181338              | lödanslutning, 3.50 mm, Antal poler: 22, 180°, Lödstiftlängd (l): 3.2 |
| Förp.      | 20 ST                      | mm, förtennad, orange, Box  |

## SLD 3.50/90

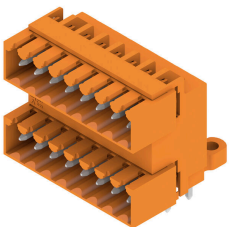


Stiftlist i två våningar SCDV för våglödning med delning 3,50 mm. Kontaktdonet finns som öppet, stängt och i flänsversion. Stiftlisterna har plats för märkning och kan kodas. Förpackning i kartong.

## Allmänna beställningsdata

|            |                            |  |
|------------|----------------------------|--|
| Typ        | SLD 3.50/44/90 3.2SN OR... | Utförande  |
| Art.nr.    | <a href="#">1633550000</a> | Kretskortsstickanslutning, Stiftlist, öppen på sidan, THT lödanslutning, |
| GTIN (EAN) | 4008190258009              | 3.50 mm, Antal poler: 44, 90°, Lödstiftlängd (l): 3.2 mm, förtennad,     |
| Förp.      | 10 ST                      | orange, Box  |

## SLD 3.50/90G



Stiftlist i två våningar SCDV för våglödning med delning 3,50 mm. Kontaktdonet finns som öppet, stängt och i flänsversion. Stiftlisterna har plats för märkning och kan kodas. Förpackning i kartong.

## Allmänna beställningsdata

|            |                            |  |
|------------|----------------------------|--|
| Typ        | SLD 3.50/44/90G 3.2SN O... | Utförande  |
| Art.nr.    | <a href="#">1633780000</a> | Kretskortsstickanslutning, Stiftlist, stängd på sidan, THT           |
| GTIN (EAN) | 4008190258238              | lödanslutning, 3.50 mm, Antal poler: 44, 90°, Lödstiftlängd (l): 3.2 |
| Förp.      | 10 ST                      | mm, förtennad, orange, Box   |

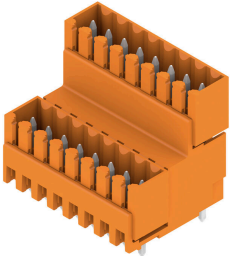
## BL 3.50/22/180F SN BK BX

Weidmüller Interface GmbH & Co. KG  
Klingenbergstraße 26  
D-32758 Detmold  
Germany

www.weidmueller.com

## Motsvarighet

## SLD 3.50V/180G

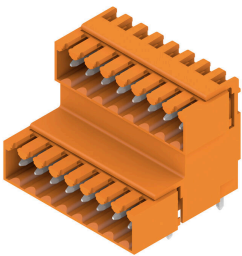


Tvåvånings, förskjuten stiftlist för våglödning med delning 3,50 mm . De finns i stängda sidor och som flänsversion. Stiftlisterna har plats för märkning och kan kodas.

## Allmänna beställningsdata

|            |                            |   |
|------------|----------------------------|---|
| Typ        | SLD 3.50V/44/180G 3.2SN... | Utförande   |
| Art.nr.    | <a href="#">1641210000</a> | Kretskortsstickanslutning, Stiftlist, stängd på sidan, THT            |
| GTIN (EAN) | 4008190279615              | lödanslutning, 3.50 mm, Antal poler: 44, 180°, Lödstiftlängd (l): 3.2 |
| Förp.      | 10 ST                      | mm, förtennad, orange, Box  |

## SLD 3.50V/90G

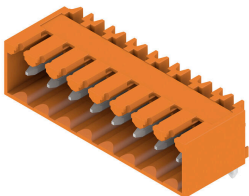


Tvåvånings, förskjuten stiftlist för våglödning med delning 3,50 mm . De finns i stängda sidor och som flänsversion. Stiftlisterna har plats för märkning och kan kodas.

## Allmänna beställningsdata

|            |                            |  |
|------------|----------------------------|--|
| Typ        | SLD 3.50V/44/90G 3.2SN ... | Utförande  |
| Art.nr.    | <a href="#">1642340000</a> | Kretskortsstickanslutning, Stiftlist, stängd på sidan, THT           |
| GTIN (EAN) | 4008190280864              | lödanslutning, 3.50 mm, Antal poler: 44, 90°, Lödstiftlängd (l): 3.2 |
| Förp.      | 10 ST                      | mm, förtennad, orange, Box   |

## SL 3.50/90G



Stiftlistor för våglödning med delning 3,50 mm

- Anslutningsriktning parallell (90°), rak 180° eller vinklad (135°) mot kretskortet
- Kapslingsvariant: skruvfläns (F)
- Förpackning i en kartong (BX)
- Stiftlistan kan kodas

## Allmänna beställningsdata

|            |                            |  |
|------------|----------------------------|--|
| Typ        | SL 3.50/22/90G 4.5SN BK... | Utförande  |
| Art.nr.    | <a href="#">1618030000</a> | Kretskortsstickanslutning, Stiftlist, stängd på sidan, THT           |
| GTIN (EAN) | 4008190115869              | lödanslutning, 3.50 mm, Antal poler: 22, 90°, Lödstiftlängd (l): 4.5 |
| Förp.      | 20 ST                      | mm, förtennad, svart, Box  |

## BL 3.50/22/180F SN BK BX

**Weidmüller Interface GmbH & Co. KG**  
 Klingenbergstraße 26  
 D-32758 Detmold  
 Germany

## Motsvarighet

www.weidmueller.com

### SL-SMT 3.5/180G Box



Högtemperaturlång stiftlist, raster 3,50 mm.

- Anslutningsriktning parallell (90°), rak 180° eller vinklad (135°) mot kretskortet°
- Kapslingsvarianter: stängd på sidan (G), skruvfläns (F), lödfälans (LF) eller rastbar lödfälans (RF)
- Optimerad för SMT-processen
- Stiftlängd 3,2 mm som är universell för alla lödmetoder
- Stiftlängd 1,5 mm som är optimerad för reflow-lödmetoder
- Förpackad i en kartong (BX) eller antistatiskt på tape-on-reel, (RL)
- Stiftlisten kan kodas

#### Allmänna beställningsdata

|            |                            |   |
|------------|----------------------------|---|
| Typ        | SL-SMT 3.50/22/180G 3.2... | Utförande   |
| Art.nr.    | <a href="#">1842510000</a> | Kretskortsstickanslutning, Stiftlist, stängd på sidan, THT/THR        |
| GTIN (EAN) | 4032248353873              | lödanslutning, 3.50 mm, Antal poler: 22, 180°, Lödstiftlängd (l): 3.2 |
| Förp.      | 20 ST                      | mm, förtennad, svart, Box   |

### SL-SMT 3.5/90G Box



Högtemperaturlång stiftlist, raster 3,50 mm.

- Anslutningsriktning parallell (90°), rak 180° eller vinklad (135°) mot kretskortet°
- Kapslingsvarianter: stängd på sidan (G), skruvfläns (F), lödfälans (LF) eller rastbar lödfälans (RF)
- Optimerad för SMT-processen
- Stiftlängd 3,2 mm som är universell för alla lödmetoder
- Stiftlängd 1,5 mm som är optimerad för reflow-lödmetoder
- Förpackad i en kartong (BX) eller antistatiskt på tape-on-reel, (RL)
- Stiftlisten kan kodas

#### Allmänna beställningsdata

|            |                            |  |
|------------|----------------------------|--|
| Typ        | SL-SMT 3.50/22/90G 3.2S... | Utförande  |
| Art.nr.    | <a href="#">1841830000</a> | Kretskortsstickanslutning, Stiftlist, stängd på sidan, THT/THR       |
| GTIN (EAN) | 4032248353187              | lödanslutning, 3.50 mm, Antal poler: 22, 90°, Lödstiftlängd (l): 3.2 |
| Förp.      | 20 ST                      | mm, förtennad, svart, Box  |

## BL 3.50/22/180F SN BK BX

Weidmüller Interface GmbH & Co. KG  
Klingenbergstraße 26  
D-32758 Detmold  
Germany

www.weidmueller.com

## Motsvarighet

## SL-THR 3.5/135F



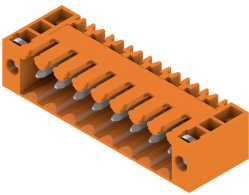
Högtemperaturlålig stiftlist, raster 3,50 mm.

- Anslutningsriktning parallell (90°), rak 180° eller vinklad (135°) mot kretskortet°
- Kapslingsvarianter: stängd på sidan (G), skruvfläns (F), lödfälans (LF) eller rastbar lödfälans (RF)
- Optimerad för SMT-processen
- Stiftlängd 3,2 mm som är universell för alla lödmetoder
- Stiftlängd 1,5 mm som är optimerad för reflow-lödmetoder
- Förpackad i en kartong (BX) eller antistatiskt på tape-on-reel, (RL)
- Stiftlisten kan kodas

## Allmänna beställningsdata

|            |                            |   |
|------------|----------------------------|---|
| Typ        | SL-SMT 3.50/22/135F 3.2... | Utförande   |
| Art.nr.    | <a href="#">1003720000</a> | Kretskortsstickanslutning, Stiftlist, Fläns, THT/THR lödanslutning.   |
| GTIN (EAN) | 4032248700349              | 3.50 mm, Antal poler: 22, 135°, Lödstiftlängd (l): 3.2 mm, förtennad, |
| Förp.      | 18 ST                      | svart, Box  |

## SL 3.50/90F



Stiftlistor för våglödning med delning 3,50 mm

- Anslutningsriktning parallell (90°), rak 180° eller vinklad (135°) mot kretskortet
- Kapslingsvariant: skruvfläns (F)
- Förpackning i en kartong (BX)
- Stiftlisten kan kodas

## Allmänna beställningsdata

|            |                            |   |
|------------|----------------------------|---|
| Typ        | SL 3.50/22/90F 4.5 SN ...  | Utförande   |
| Art.nr.    | <a href="#">1618330000</a> | Kretskortsstickanslutning, Stiftlist, Fläns, THT lödanslutning, 3.50    |
| GTIN (EAN) | 4008190120573              | mm, Antal poler: 22, 90°, Lödstiftlängd (l): 4.5 mm, förtennad, svart,  |
| Förp.      | 20 ST                      | Box   |
| Typ        | SL 3.50/22/90F 3.2SN OR... | Utförande   |
| Art.nr.    | <a href="#">1619820000</a> | Kretskortsstickanslutning, Stiftlist, Fläns, THT lödanslutning, 3.50    |
| GTIN (EAN) | 4008190147587              | mm, Antal poler: 22, 90°, Lödstiftlängd (l): 3.2 mm, förtennad, orange, |
| Förp.      | 20 ST                      | Box   |

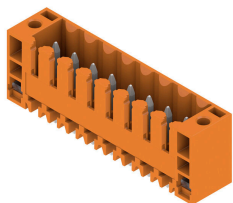
## BL 3.50/22/180F SN BK BX

Weidmüller Interface GmbH & Co. KG  
Klingenbergstraße 26  
D-32758 Detmold  
Germany

www.weidmueller.com

## Motsvarighet

## SL 3.50/180F



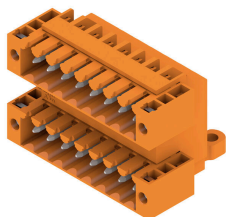
Stiftlister för våglödning med delning 3,50 mm

- Anslutningsriktning parallell (90°), rak 180° eller vinklad (135°) mot kretskortet
- Kapslingsvariant: skruvfläns (F)
- Förpackning i en kartong (BX)
- Stiftlisten kan kodas

## Allmänna beställningsdata

|            |                            |  |
|------------|----------------------------|--|
| Typ        | SL 3.50/22/180F 3.2SN O... | Utförande  |
| Art.nr.    | <a href="#">1622230000</a> | Kretskortsstickanslutning, Stiftlist, Fläns, THT lödanslutning, 3.50 |
| GTIN (EAN) | 4008190189396              | mm, Antal poler: 22, 180°, Lödstiftlängd (l): 3.2 mm, förtennad,     |
| Förp.      | 20 ST                      | orange, Box  |

## SLD 3.50/90F

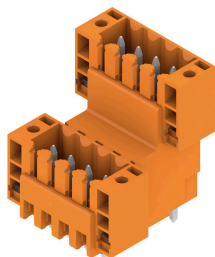


Stiftlist i två våningar SCDV för våglödning med delning 3,50 mm. Kontaktdonet finns som öppet, stängt och i flänsversion. Stiftlisterna har plats för märkning och kan kodas. Förpackning i kartong.

## Allmänna beställningsdata

|            |                            |   |
|------------|----------------------------|---|
| Typ        | SLD 3.50/44/90F 3.2SN O... | Utförande   |
| Art.nr.    | <a href="#">1634010000</a> | Kretskortsstickanslutning, Stiftlist, Fläns, THT lödanslutning, 3.50    |
| GTIN (EAN) | 4008190258467              | mm, Antal poler: 44, 90°, Lödstiftlängd (l): 3.2 mm, förtennad, orange, |
| Förp.      | 10 ST                      | Box   |

## SLD 3.50V/180F



Tvåvånings, förskjuten stiftlist för våglödning med delning 3,50 mm. De finns i stängda sidor och som flänsversion. Stiftlisterna har plats för märkning och kan kodas.

## Allmänna beställningsdata

|            |                            |  |
|------------|----------------------------|--|
| Typ        | SLD 3.50 V/44/180F 3.2 ... | Utförande  |
| Art.nr.    | <a href="#">1641340000</a> | Kretskortsstickanslutning, Stiftlist, Fläns, THT lödanslutning, 3.50 |
| GTIN (EAN) | 4008190279745              | mm, Antal poler: 44, 180°, Lödstiftlängd (l): 3.2 mm, förtennad,     |
| Förp.      | 10 ST                      | orange, Box  |

## BL 3.50/22/180F SN BK BX

Weidmüller Interface GmbH & Co. KG  
Klingenbergstraße 26  
D-32758 Detmold  
Germany

www.weidmueller.com

## Motsvarighet

## SLD 3.50V/90F

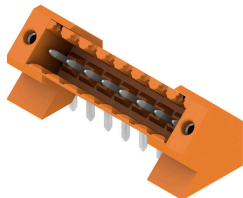


Tvåvånings, förskjuten stiftlist för våglödning med delning 3,50 mm . De finns i stängda sidor och som flänsversion. Stiftlisterna har plats för märkning och kan kodas.

## Allmänna beställningsdata

|            |                            |   |
|------------|----------------------------|---|
| Typ        | SLD 3.50 V/44/90F 3.2 S... | Utförande   |
| Art.nr.    | <a href="#">1642470000</a> | Kretskortsstickanslutning, Stiftlist, Fläns, THT lödanslutning, 3.50    |
| GTIN (EAN) | 4008190280994              | mm, Antal poler: 44, 90°, Lödstiftlängd (l): 3.2 mm, förtennad, orange, |
| Förp.      | 10 ST                      | Box   |
| Typ        | SLD 3.50 V/44/90F 4.5 S... | Utförande   |
| Art.nr.    | <a href="#">1643200000</a> | Kretskortsstickanslutning, Stiftlist, Fläns, THT lödanslutning, 3.50    |
| GTIN (EAN) | 4008190281793              | mm, Antal poler: 44, 90°, Lödstiftlängd (l): 4.5 mm, förtennad, svart,  |
| Förp.      | 10 ST                      | Box   |

## SL 3.50/135F



Stiftlistor för våglödning med delning 3,50 mm

- Anslutningsriktning parallell (90°), rak 180° eller vinklad (135°) mot kretskortet
- Kapslingsvariant: skruvfläns (F)
- Förpackning i en kartong (BX)
- Stiftlisten kan kodas

## Allmänna beställningsdata

|            |                            |  |
|------------|----------------------------|--|
| Typ        | SL 3.50/22/135F 3.2SN O... | Utförande  |
| Art.nr.    | <a href="#">1643530000</a> | Kretskortsstickanslutning, Stiftlist, Fläns, THT lödanslutning, 3.50 |
| GTIN (EAN) | 4008190282295              | mm, Antal poler: 22, 135°, Lödstiftlängd (l): 3.2 mm, förtennad,     |
| Förp.      | 18 ST                      | orange, Box  |

## BL 3.50/22/180F SN BK BX

**Weidmüller Interface GmbH & Co. KG**

Klingenbergstraße 26

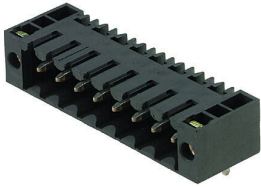
D-32758 Detmold

Germany

www.weidmueller.com

## Motsvarighet

### SL-SMT 3.5/90F Box



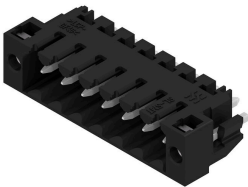
Högtemperaturlålig stiftlist, raster 3,50 mm.

- Anslutningsriktning parallell (90°), rak 180° eller vinklad (135°) mot kretskortet°
- Kapslingsvarianter: stängd på sidan (G), skruvfläns (F), lödf läns (LF) eller rastbar lödf läns (RF)
- Optimerad för SMT-processen
- Stiftlängd 3,2 mm som är universell för alla lödmetoder
- Stiftlängd 1,5 mm som är optimerad för reflow-lödmetoder
- Förpackad i en kartong (BX) eller antistatiskt på tape-on-reel, (RL)
- Stiftlistan kan kodas

### Allmänna beställningsdata

|            |                            |  |
|------------|----------------------------|--|
| Typ        | SL-SMT 3.50/22/90F 3.2S... | Utförande  |
| Art.nr.    | <a href="#">1842280000</a> | Kretskortsstickanslutning, Stiftlist, Fläns, THT/THR lödanslutning,  |
| GTIN (EAN) | 4032248353637              | 3.50 mm, Antal poler: 22, 90°, Lödstiftlängd (l): 3.2 mm, förtennad, |
| Förp.      | 18 ST                      | svart, Box   |

### SL-SMT 3.5/180LF Box



Högtemperaturlålig stiftlist, raster 3,50 mm.

- Anslutningsriktning parallell (90°), rak 180° eller vinklad (135°) mot kretskortet°
- Kapslingsvarianter: stängd på sidan (G), skruvfläns (F), lödf läns (LF) eller rastbar lödf läns (RF)
- Optimerad för SMT-processen
- Stiftlängd 3,2 mm som är universell för alla lödmetoder
- Stiftlängd 1,5 mm som är optimerad för reflow-lödmetoder
- Förpackad i en kartong (BX) eller antistatiskt på tape-on-reel, (RL)
- Stiftlistan kan kodas

### Allmänna beställningsdata

|            |                            |   |
|------------|----------------------------|---|
| Typ        | SL-SMT 3.50/22/180LF 3.... | Utförande   |
| Art.nr.    | <a href="#">1842740000</a> | Kretskortsstickanslutning, Stiftlist, Lödf läns, THT/THR lödanslutning, |
| GTIN (EAN) | 4032248354108              | 3.50 mm, Antal poler: 22, 180°, Lödstiftlängd (l): 3.2 mm, förtennad,   |
| Förp.      | 18 ST                      | svart, Box  |

## BL 3.50/22/180F SN BK BX

**Weidmüller Interface GmbH & Co. KG**  
 Klingenbergstraße 26  
 D-32758 Detmold  
 Germany

www.weidmueller.com

## Motsvarighet

## SL-SMT 3.5/180F Box



Högtemperaturlålig stiftlist, raster 3,50 mm.

- Anslutningsriktning parallell (90°), rak 180° eller vinklad (135°) mot kretskortet°
- Kapslingsvarianter: stängd på sidan (G), skruvfläns (F), lödfälans (LF) eller rastbar lödfälans (RF)
- Optimerad för SMT-processen
- Stiftlängd 3,2 mm som är universell för alla lödmetoder
- Stiftlängd 1,5 mm som är optimerad för reflow-lödmetoder
- Förpackad i en kartong (BX) eller antistatiskt på tape-on-reel, (RL)
- Stiftlistan kan kodas

## Allmänna beställningsdata

|            |                            |   |
|------------|----------------------------|---|
| Typ        | SL-SMT 3.50/22/180F 3.2... | Utförande   |
| Art.nr.    | <a href="#">1842970000</a> | Kretskortsstickanslutning, Stiftlist, Fläns, THT/THR lödanslutning,   |
| GTIN (EAN) | 4032248354436              | 3.50 mm, Antal poler: 22, 180°, Lödstiftlängd (l): 3.2 mm, förtennad, |
| Förp.      | 18 ST                      | svart, Box  |

## SL-SMT 3.5/90LF Box



Högtemperaturlålig stiftlist, raster 3,50 mm.

- Anslutningsriktning parallell (90°), rak 180° eller vinklad (135°) mot kretskortet°
- Kapslingsvarianter: stängd på sidan (G), skruvfläns (F), lödfälans (LF) eller rastbar lödfälans (RF)
- Optimerad för SMT-processen
- Stiftlängd 3,2 mm som är universell för alla lödmetoder
- Stiftlängd 1,5 mm som är optimerad för reflow-lödmetoder
- Förpackad i en kartong (BX) eller antistatiskt på tape-on-reel, (RL)
- Stiftlistan kan kodas

## Allmänna beställningsdata

|            |                            |   |
|------------|----------------------------|---|
| Typ        | SL-SMT 3.50/22/90LF 3.2... | Utförande   |
| Art.nr.    | <a href="#">1842050000</a> | Kretskortsstickanslutning, Stiftlist, Lödfälans, THT/THR lödanslutning, |
| GTIN (EAN) | 4032248353408              | 3.50 mm, Antal poler: 22, 90°, Lödstiftlängd (l): 3.2 mm, förtennad,    |
| Förp.      | 18 ST                      | svart, Box  |