

HDC HD 64 MC

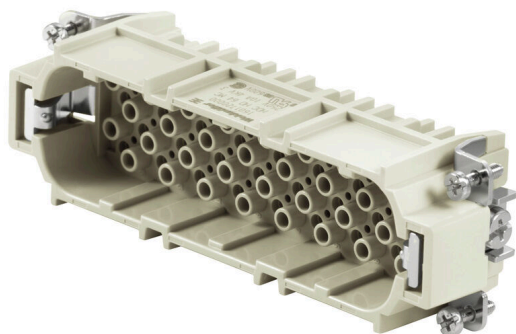
Weidmüller Interface GmbH & Co. KG

Klingenbergstraße 26

D-32758 Detmold

Germany

www.weidmueller.com



HD-serien har en hög kontakttäthet och är därmed mycket väl lämpad för signalhantering.

Ledaranslutningarna är utformade som crimpkontakter.

Den beprövade crimpanslutningstekniken har använts i årtionden.

Crimpkontakter ingår inte i insatserna

Antal poler: 64

Märkström: 10 A

Märkspänning: 250 V

Märkspänning enligt UL/CSA: 600 V AC/DC

Allmänna beställningsdata

Utförande	HDC - Kontakt, Hane, 250 V, 10 A, Antal poler: 64, Crimpanslutning, Installationsstorlek: 8
Art.nr.	1601720000
Typ	HDC HD 64 MC
GTIN (EAN)	4008190125073
Förp.	1 items

HDC HD 64 MC

Weidmüller Interface GmbH & Co. KG

Klingenbergstraße 26

D-32758 Detmold

Germany

www.weidmueller.com

Tekniska data

Godkännanden

Godkännanden



ROHS	Uppfyllelse
UL File Number Search	UL-webbplats
Certifikat nr (cURus)	E92202

Mått och vikter

Djup	111 mm	Byggdjup (tum)	4.3701 inch
Höjd	39.5 mm	Bygghöjd (tum)	1.5551 inch
Bredd	34 mm	Byggbredd (tum)	1.3386 inch
Nettovikt	61.6 g		

Temperaturer

Gränsvärde, temperatur -40 °C ... 125 °C

Miljööverensstämmelse för produkt

RoHS-kompatibilitetsstatus	Kompatibel utan undantag
REACH SVHC	Potassium perfluorobutane sulfonate 29420-49-3
SCIP	1609748e-c278-4c9b-b3d1-e6215d2988cd

Kemikaliebeständighet	Innehåll	Aceton
	Kemisk beständighet	Beständigt
	Innehåll	Ammoniak, vattenhaltig
	Kemisk beständighet	Villkorligt beständigt
	Innehåll	Bensin
	Kemisk beständighet	Beständigt
	Innehåll	Bensen
	Kemisk beständighet	Beständigt
	Innehåll	Dieselolja
	Kemisk beständighet	Villkorligt beständigt
	Innehåll	Ättiksyra, koncentrerad
	Kemisk beständighet	Beständigt
	Innehåll	Kaliumhydroxid
	Kemisk beständighet	Villkorligt beständigt
	Innehåll	Metanol
	Kemisk beständighet	Villkorligt beständigt
	Innehåll	Motorolja
	Kemisk beständighet	Villkorligt beständigt
Innehåll	Lut, utspädd	
Kemisk beständighet	Beständigt	
Innehåll	Klorfluorkolväten	
Kemisk beständighet	Villkorligt beständigt	
Innehåll	Utomhusanvändning	
Kemisk beständighet	Villkorligt beständigt	

Allmänna data

Antal poler	64
Stickcykler Ag	≥ 500
Stickcykler Au	≥ 500
Anslutningstyp	Crimpanslutning

Skapandedatum 24.02.2026 08:26:20 MEZ

Katalogversion / Ritningar

HDC HD 64 MC
Weidmüller Interface GmbH & Co. KG

 Klingenbergstraße 26
 D-32758 Detmold
 Germany

www.weidmueller.com
Tekniska data

Installationsstorlek	8			
Brännbarhetsklass enligt UL 94	V-0			
Genomgångsmotstånd (6)	≤4 mΩ			
Färgkod	beige			
Isolationsmotstånd	1010 Ω			
Isoleringsmaterial	PC glasfiberförstärkt (UL-listad och järnväg-kvalificerad)			
Isoleringsmaterialgrupp	IIIa			
Ledardiameter	2.5 mm ²			
Tightening torque, max. PE connection	1.5 Nm			
Typ	Hane			
Nedsmutningsgrad	3			
Tightening torque, min. PE connection	1.2 Nm			
Grundläggande material	Kopparlegering			
Serie	HD			
Märkspänning (DIN EN 61984)	250 V			
Märkspänning enligt UL/CSA	600 V AC/DC			
Märkstötspänning (DIN EN 61984)	4 kV			
Märkström (DIN EN 61984)	10 A			
Märkström (UR)	Ledaranslutningsarea, genomsnitt	AWG 14		
	Märkström	10 A		
	Ledaranslutningsarea, genomsnitt	AWG 16		
	Märkström	7 A		
	Ledaranslutningsarea, genomsnitt	AWG 18		
	Märkström	7 A		
	Ledaranslutningsarea, genomsnitt	AWG 20		
	Märkström	2.75 A		
	Ledaranslutningsarea, genomsnitt	AWG 22		
	Märkström	2.75 A		
	Ledaranslutningsarea, genomsnitt	AWG 24		
	Märkström	2.75 A		
	Märkström (cUR)	Ledaranslutningsarea, genomsnitt	AWG 14	
		Märkström	10 A	
		Ledaranslutningsarea, genomsnitt	AWG 16	
		Märkström	7 A	
Ledaranslutningsarea, genomsnitt		AWG 18		
Märkström		7 A		
Ledaranslutningsarea, genomsnitt		AWG 20		
Märkström		2.75 A		
Ledaranslutningsarea, genomsnitt		AWG 22		
Märkström		2.75 A		
Ledaranslutningsarea, genomsnitt		AWG 24		
Märkström		2.75 A		
Halogenfri		true		
Låg rökutveckling enligt DIN EN 45545-2		Ja		
BG		8		
Antal signalkontakter		0		
Antal effektkontakter	64			

Mått

Bredd	34 mm	Längd sockel	111 mm
Höjd stickkontakt	39.5 mm		

Anslutningsdata PE

Anslutningstyp PE	Skruvanslutning	Klingmått slits (PE-anlutning)	SD 0,6 x 3,5, SD 0,8 x 4,0
Avisoleringslängd PE-anlutning	10 mm	Tightening torque, max. PE connection	1.5 Nm

HDC HD 64 MC

Weidmüller Interface GmbH & Co. KG

Klingenbergstraße 26
D-32758 Detmold
Germany

www.weidmueller.com

Tekniska data

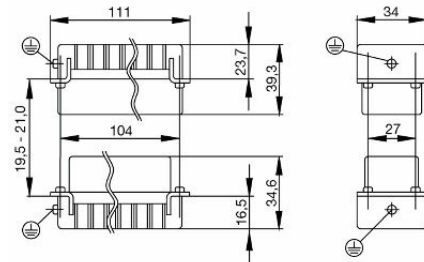
Tightening torque, min. PE connection	1.2 Nm	Montageskruv	M 4
Märkarea	2.5 mm ²	Ledardiameter, AWG (PE), min.	AWG 20
Ledaranslutningsarea AWG (PE), max.	AWG 14		

Utförande

Ledardiameter, AWG, max	AWG 14	Avisoleringslängd nominellt	8 mm
Anslutningstyp	Crimpslutning	Installationsstorlek	8
Genomgångsmotstånd (6)	≤4 mΩ	Ledardiameter, AWG, min.	AWG 26
Ledardiameter, entrådig max.	2.5 mm ²	Ledardiameter, entrådig min.	0.5 mm ²
Ledardiameter, fintrådig, max.	2.5 mm ²	Ledararea, fintrådig, min.	0.5 mm ²
Ledardiameter, max.	2.5 mm ²	Ledardiameter, min.	0.14 mm ²
Grundläggande material	Kopparlegering	BG	8

Klassificeringar

ETIM 8.0	EC000438	ETIM 9.0	EC000438
ETIM 10.0	EC000438	ECLASS 14.0	27-44-02-05
ECLASS 15.0	27-44-02-05		



HDC HD 64 MC

Weidmüller Interface GmbH & Co. KG

Klingenbergstraße 26

D-32758 Detmold

Germany

Tillbehör

www.weidmueller.com

DSTV



Till våra insatser erbjuder vi olika tillbehör. Detta omfattar bland annat kodningar för insatserna.

Allmänna beställningsdata

Typ	DSTV COST4	Utförande
Art.nr.	1471300000	Mångpoliga kontakdon, Tillbehör, Kodningssystem
GTIN (EAN)	4008190017354	
Förp.	100 ST	
Typ	DSTV COBU5	Utförande
Art.nr.	1471500000	Mångpoliga kontakdon, Tillbehör, Koderelement
GTIN (EAN)	4008190178543	
Förp.	100 ST	

Spår-Skruvmejsel



VDE-isolerad spårskruvmejsel, SDI DIN 7437, ISO 2380/2, klingprofil enligt DIN 5264, ISO 2380/1, SoftFinish-handtag

Allmänna beställningsdata

Typ	SDIS 0.6X3.5X100	Utförande
Art.nr.	9008390000	Skruvmejsel, Skruvmejsel
GTIN (EAN)	4032248056354	
Förp.	1 ST	
Typ	SDS 0.6X3.5X100	Utförande
Art.nr.	9008330000	Skruvmejsel, Skruvmejsel
GTIN (EAN)	4032248056286	
Förp.	1 ST	
Typ	SDIS 0.8X4.0X100	Utförande
Art.nr.	9008400000	Skruvmejsel, Skruvmejsel
GTIN (EAN)	4032248056361	
Förp.	1 ST	
Typ	SDS 0.8X4.0X100	Utförande
Art.nr.	9008340000	Skruvmejsel, Skruvmejsel
GTIN (EAN)	4032248056293	
Förp.	1 ST	

HDC HD 64 MC

Weidmüller Interface GmbH & Co. KG

Klingenbergstraße 26

D-32758 Detmold

Germany

www.weidmueller.com

Tillbehör

Krysspårskruvmejsel, typ Pozidriv



VDE-isolerad kryssmejsel, Typ Pozidriv, SDIK PZ DIN 7438, ISO 8764/2-PZ, klingprofil enligt ISO 8764-PZ, SoftFinish-handtag

Allmänna beställningsdata

Typ	SDIK PZ 1	Utförande
Art.nr.	9008900000	Skruvmejsel, Skruvmejsel
GTIN (EAN)	4032248266685	
Förp.	1 ST	
Typ	SDK PZ 1	Utförande
Art.nr.	9008530000	Skruvmejsel, Skruvmejsel
GTIN (EAN)	4032248056521	
Förp.	1 ST	

Crimping tools



Pressverktyg för svarvade kontakter

- Tvångsspärr garanterar kvalitetscrimp
- Upplåsningmöjlighet vid eventuell felmanövrering
- med anslag för exakt positionering av kontakterna

Allmänna beställningsdata

Typ	CTX CM 1.6/2.5	Utförande
Art.nr.	9018490000	Crimpverktyg, Crimpverktyg för kontakter, 0.14mm ² , 4mm ² , W-Crimp
GTIN (EAN)	4008190884598	
Förp.	1 ST	
Typ	CTIN CM 1.6/2.5	Utförande
Art.nr.	9205430000	Crimpverktyg, Crimpverktyg för kontakter, 0.14mm ² , 6mm ² , 4-Indent-
GTIN (EAN)	4032248733446	Crimp
Förp.	1 ST	

HDC HD 64 MC

Weidmüller Interface GmbH & Co. KG

Klingenbergstraße 26

D-32758 Detmold

Germany

www.weidmueller.com

Tillbehör

Kontaktborttagningsverktyg



Weidmüller erbjuder en mängd olika crimpverktyg, kontaktborttagningsverktyg och fiberoptiska verktyg.

Allmänna beställningsdata

Typ	REMOVAL TOOL HD	Utförande
Art.nr.	1866730000	Verktyg, Kontaktlösgöringsverktyg
GTIN (EAN)	4032248437054	
Förp.	1 ST	

Crimpkontakter HD



Crimping är en elektrisk och mekaniskt säker och pålitlig anslutning mellan ledare och kontakt. En idealisk crimpkontakt är gastät och korrosionstål.

Allmänna beställningsdata

Typ	HDC-C-HD-SM0.14-0.37AG	Utförande
Art.nr.	1651520000	Mångpoliga kontakdon, Crimpkontakt, HD, HDD, HQ, MixMate, Hane,
GTIN (EAN)	4008190400194	Ledardiameter, max.: 0.37, svarvade, Kopparlegering
Förp.	100 ST	
Typ	HDC-C-HD-SM0.5AG	Utförande
Art.nr.	1651530000	Mångpoliga kontakdon, Crimpkontakt, HD, HDD, HQ, MixMate, Hane,
GTIN (EAN)	4008190400200	Ledardiameter, max.: 0.5, svarvade, Kopparlegering
Förp.	100 ST	
Typ	HDC-C-HD-SM0.75-1.00AG	Utförande
Art.nr.	1601750000	Mångpoliga kontakdon, Crimpkontakt, HD, HDD, HQ, MixMate, Hane,
GTIN (EAN)	4008190134280	Ledardiameter, max.: 1, svarvade, Kopparlegering
Förp.	100 ST	
Typ	HDC-C-HD-SM1.5AG	Utförande
Art.nr.	1651550000	Mångpoliga kontakdon, Crimpkontakt, HD, HDD, HQ, MixMate, Hane,
GTIN (EAN)	4008190400224	Ledardiameter, max.: 1.5, svarvade, Kopparlegering
Förp.	100 ST	
Typ	HDC-C-HD-SM2.5AG	Utförande
Art.nr.	1651560000	Mångpoliga kontakdon, Crimpkontakt, HD, HDD, HQ, MixMate, Hane,
GTIN (EAN)	4008190400231	Ledardiameter, max.: 2.5, svarvade, Kopparlegering
Förp.	100 ST	

HDC HD 64 MC

Weidmüller Interface GmbH & Co. KG

Klingenbergstraße 26

D-32758 Detmold

Germany

www.weidmueller.com

Tillbehör

Typ	HDC-C-HD-SM0.14-0.37AU	Utförande
Art.nr.	1651620000	Mångpoliga kontakdon, Crimpkontakt, HD, HDD, HQ, MixMate, Hane,
GTIN (EAN)	4008190400293	Ledardiameter, max.: 0.37, svarvade, Kopparlegering
Förp.	100 ST	
Typ	HDC-C-HD-SM0.5AU	Utförande
Art.nr.	1651630000	Mångpoliga kontakdon, Crimpkontakt, HD, HDD, HQ, MixMate, Hane,
GTIN (EAN)	4008190400309	Ledardiameter, max.: 0.5, svarvade, Kopparlegering
Förp.	100 ST	
Typ	HDC-C-HD-SM0.75-1.00AU	Utförande
Art.nr.	1651640000	Mångpoliga kontakdon, Crimpkontakt, HD, HDD, HQ, MixMate, Hane,
GTIN (EAN)	4008190400316	Ledardiameter, max.: 1, svarvade, Kopparlegering
Förp.	100 ST	
Typ	HDC-C-HD-SM1.5AU	Utförande
Art.nr.	1651650000	Mångpoliga kontakdon, Crimpkontakt, HD, HDD, HQ, MixMate, Hane,
GTIN (EAN)	4008190400323	Ledardiameter, max.: 1.5, svarvade, Kopparlegering
Förp.	100 ST	
Typ	HDC-C-HD-SM2.5AU	Utförande
Art.nr.	1651660000	Mångpoliga kontakdon, Crimpkontakt, HD, HDD, HQ, MixMate, Hane,
GTIN (EAN)	4008190400330	Ledardiameter, max.: 2.5, svarvade, Kopparlegering
Förp.	100 ST	