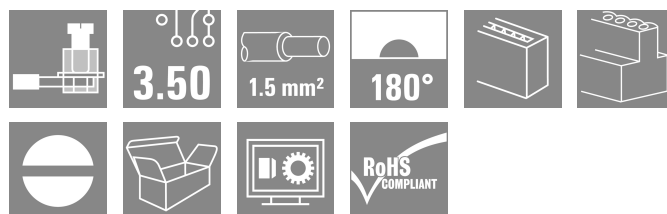
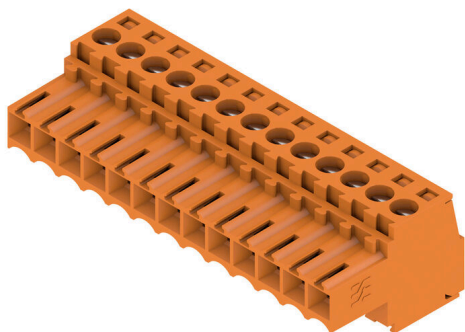


**BL 3.50/13/180 SN OR BX**

**Weidmüller Interface GmbH & Co. KG**  
 Klingenbergstraße 26  
 D-32758 Detmold  
 Germany

www.weidmueller.com

**Produktillustration**



Hylslister med skruvanslutning i klämygelteknik för ledaranslutning med raster 3,50 mm. De har plats för märkning och kan kodas.

**Allmänna beställningsdata**

Utförande	Kretskortsstickanslutning, Hylsstickpropp, 3.50 mm, Antal poler: 13, 180°, Klämygelanslutning, Anslutningsområde, max. : 1.5 mm², Box
Art.nr.	<a href="#">1597470000</a>
Typ	BL 3.50/13/180 SN OR BX
GTIN (EAN)	4008190070069
Förp.	36 items
Produktparametrar	IEC: 320 V / 17 A / 0.2 - 1.5 mm² UL: 300 V / 10 A / AWG 28 - AWG 14
Förpackning	Box

## Tekniska data

### Godkännanden

Godkännanden



ROHS	Uppfyllelse
UL File Number Search	<a href="#">UL-webbplats</a>
Certifikat nr. (UR)	E60693

### Mått och vikter

Djup	18.5 mm	Byggdjup (tum)	0.7283 inch
Höjd	13 mm	Bygghöjd (tum)	0.5118 inch
Bredd	45.5 mm	Byggbredd (tum)	1.7913 inch
Nettovikt	11.55 g		

### Miljööverensstämmelse för produkt

RoHS-kompatibilitetsstatus	Kompatibel utan undantag		
REACH SVHC	Nej mSvHC över 0,1 viktprocent		
Produktens koldioxidavtryck	Vagga till grind	0,492 kg CO2 eq.	

### Packaging

Förpackning	Box	VPE-längd	351.00 mm
VPE-bredd	136.00 mm	VPE-höjd	25.00 mm

### Typprovningar

Test: Hållfasthet för märkningar	Standard	DIN EN 61984 avsnitt 7.3.2 / 09.02 med mönster från DIN EN 60068-2-70 / 07.96	
	Test	ursprungsmärkning, typmärkning, godkännande märkning SEV, godkännande märkning CSA	
	Utvärdering	tillgänglig	
	Test	hållbarhet	
Test: Felaktig inkoppling (ingen utbytbart)	Standard	DIN EN 61984 avsnitt 6.3 och 6.9.1 / 09.02, DIN IEC 60512 del 7 avsnitt 5 / 05.94	
	Test	180° vridning med kodningselement	
	Utvärdering	godkänd	
Test: Klämbare area	Standard	DIN EN 60999-1 avsnitt 7 och 9.1 / 12.00, DIN EN 60947-1 avsnitt 8.2.4.5.1 / 12.99	
	Typ av ledare	Typ av ledare och för ledarearea	massiv 0,2 mm <sup>2</sup>
		Typ av ledare och för ledarearea	flertrådig 0,2 mm <sup>2</sup>
		Typ av ledare och för ledarearea	massiv 1,5 mm <sup>2</sup>
		Typ av ledare och för ledarearea	flertrådig 1,5 mm <sup>2</sup>
		Typ av ledare och för ledarearea	AWG 28/1
		Typ av ledare och för ledarearea	AWG 28/19
		Typ av ledare och för ledarearea	AWG 16/1
Typ av ledare och för ledarearea		AWG 16/19	

**Tekniska data**

www.weidmueller.com

Test beträffande ledare som skadats och lossnat oavsiktligt	Utvärdering	godkänd		
	Standard	DIN EN 60999-1 avsnitt 9.4 / 12.00		
	Krav	0,2 kg		
	Typ av ledare	Typ av ledare och för ledararea	AWG 28/1	
		Typ av ledare och för ledararea	AWG 28/19	
	Utvärdering	godkänd		
	Krav	0,3 kg		
	Typ av ledare	Typ av ledare och för ledararea	2 × AWG 24/1	
		Typ av ledare och för ledararea	2 × AWG 24/19 med ändhylsa	
	Utvärdering	godkänd		
	Krav	0,4 kg		
	Typ av ledare	Typ av ledare och för ledararea	massiv 1,5 mm <sup>2</sup>	
Typ av ledare och för ledararea		flertrådig 1,5 mm <sup>2</sup>		
Typ av ledare och för ledararea		AWG 16/7		
Frånslagstest	Utvärdering	godkänd		
	Standard	DIN EN 60999-1 avsnitt 9.5 / 12.00		
	Krav	≥5 N		
	Typ av ledare	Typ av ledare och för ledararea	AWG 28/1	
		Typ av ledare och för ledararea	AWG 28/19	
	Utvärdering	godkänd		
	Krav	≥10 N		
	Typ av ledare	Typ av ledare och för ledararea	2 × AWG 24/1	
		Typ av ledare och för ledararea	2 × AWG 24/19 med ändhylsa	
	Utvärdering	godkänd		
	Krav	≥40 N		
	Typ av ledare	Typ av ledare och för ledararea	H05V-U1.5	
Typ av ledare och för ledararea		H05V-K1.5		
Typ av ledare och för ledararea		AWG 16/7		
Utvärdering	godkänd			

**Systemvärden**

Produktfamilj	OMNIMATE Signal – serie BL/SL 3.50
Anslutningstyp	Fältanslutning
Ledaranslutningsteknik	Klämbygelanslutning
Delning i mm (P)	3.50 mm
Delning i tum (P)	0.138 "
Ledarutgångsriktning	180°
Antal poler	13
L1 i mm	42.00 mm
L1 i tum	1.654 "
Antal rader	1
Polradstal	1
Märkarea	1.5 mm <sup>2</sup>
Beröringsskydd enligt DIN VDE 57	fingersäker
Beröringsskydd enligt DIN VDE 0470	IP 20 ansluten/ IP 10 ej ansluten

**BL 3.50/13/180 SN OR BX**

**Weidmüller Interface GmbH & Co. KG**  
 Klingenbergstraße 26  
 D-32758 Detmold  
 Germany

www.weidmueller.com

**Tekniska data**

Skyddsklass	IP20, komplett monterad		
Genomgångsmotstånd (6)	≤5 mΩ		
Koderbar	Ja		
Avisoleringslängd	6 mm		
Klämskruv	M 2		
Skruvmejselklinga	0,4 x 2,5		
Skruvmejselklinga Norm	DIN 5264		
Stickcykler	25		
Max. instickskraft/pol	7 N		
Max. dragkraft/pol	5 N		
Åtdragningsmoment	Momenttyp	Ledaranslutning	
	Användningsinformation	Åtdragningsmoment	min. 0.2 Nm max. 0.25 Nm

**Materialdata**

Isoleringsmaterial	PBT	Färgkod	orange
Färgtabell (jämförbar)	RAL 2000	Isoleringsmaterialgrupp	Illa
CTI (Comparative Tracking Index)	≥ 200	Moisture Level (MSL)	
Brännbarhetsklass enligt UL 94	V-0	Kontaktmaterial	Cu-legering
Kontakttyta	förtennad	Skiktstruktur för stiftkontakten	4...8 µm Sn hot-dip tinned
Lagertemperatur, min.	-40 °C	Lagertemperatur, max.	70 °C
Driftstemperatur, min.	-50 °C	Driftstemperatur, max	100 °C
Temperaturområde Montage, min.	-30 °C	Temperaturområde Montage, max.	100 °C

**Anslutningsbara ledare**

Anslutningsområde, min.	0.08 mm <sup>2</sup>			
Anslutningsområde, max.	1.5 mm <sup>2</sup>			
Ledardiameter, AWG, min.	AWG 28			
Ledardiameter, AWG, max	AWG 14			
entrådig, min. H05(07) V-U	0.2 mm <sup>2</sup>			
entrådig, max. H05(07) V-U	1.5 mm <sup>2</sup>			
fintrådig, min. H05(07) V-K	0.2 mm <sup>2</sup>			
fintrådig, max. H05(07) V-K	1.5 mm <sup>2</sup>			
med AEH med krage DIN 46 228/4, min.	0.2 mm <sup>2</sup>			
med ändhylsa med krage DIN 46 228/4, max.	1.5 mm <sup>2</sup>			
med ändhylsa, DIN 46228 pt 1, min.	0.2 mm <sup>2</sup>			
med ändhylsa enligt DIN 46 228/1, max.	1.5 mm <sup>2</sup>			
Passstift enligt EN 60999 a x b; ø	2,4 mm x 1,5 mm			
Anslutningsbar ledare	Ledarens anslutningsarea	Typ	fintrådig	
		nominell	0.5 mm <sup>2</sup>	
	kabelsko	Avisoleringslängd	nominell	8 mm
		Rekommenderad ändhylsa	<a href="#">H0.5/12 OR</a>	
		Avisoleringslängd	nominell	6 mm
		Rekommenderad ändhylsa	<a href="#">H0.5/6</a>	
	Ledarens anslutningsarea	Typ	fintrådig	
		nominell	0.75 mm <sup>2</sup>	
	kabelsko	Avisoleringslängd	nominell	8 mm
		Rekommenderad ändhylsa	<a href="#">H0.75/12 W</a>	
		Avisoleringslängd	nominell	6 mm
		Rekommenderad ändhylsa	<a href="#">H0.75/6</a>	

Tekniska data

	Ledarens anslutningsarea	Typ	fintrådig
		nominell	1 mm <sup>2</sup>
kabelsko		Avisoleringslängd	nominell 8 mm
		Rekommenderad ändhylsa	<a href="#">H1.0/12 GE</a>
		Avisoleringslängd	nominell 6 mm
		Rekommenderad ändhylsa	<a href="#">H1.0/6</a>
	Ledarens anslutningsarea	Typ	fintrådig
		nominell	0.25 mm <sup>2</sup>
kabelsko		Avisoleringslängd	nominell 8 mm
		Rekommenderad ändhylsa	<a href="#">HO.25/10 HBL</a>
		Avisoleringslängd	nominell 5 mm
		Rekommenderad ändhylsa	<a href="#">HO.25/5</a>
	Ledarens anslutningsarea	Typ	fintrådig
		nominell	0.34 mm <sup>2</sup>
kabelsko		Avisoleringslängd	nominell 8 mm
		Rekommenderad ändhylsa	<a href="#">HO.34/10 TK</a>

Referenstext Ytterdiametern på plastkragen ska inte vara större än rastret (P). Längd på hylsor ska väljas beroende på produkten och märkspänningen.

Märkdata enligt CSA

Institut (CSA)	CSA	Certifikat nr. (CSA)	154685-1318353
Märkspänning (användargrupp B / CSA)	300 V	Märkspänning (användargrupp D / CSA)	300 V
Märkström (användargrupp B / CSA)	10 A	Märkström (användargrupp D / CSA)	10 A
Ledardiameter AWG, min.	AWG 28	Ledardiameter AWG, max.	AWG 14
Hänvisning till godkännandevärden	Specifikationerna avser maxvärden. För detaljer – se typgodkännandeintyg.		

Märkdata enligt UL 1059

Institut (UR)	UR	Certifikat nr. (UR)	E60693
Märkspänning (användargrupp B / UL 1059)	300 V	Märkspänning (användargrupp D / UL 1059)	300 V
Märkström (användargrupp B / UL 1059)	10 A	Märkström (användargrupp D / UL 1059)	10 A
Ledardiameter AWG, min.	AWG 28	Ledardiameter AWG, max.	AWG 14
Hänvisning till godkännandevärden	Specifikationerna avser maxvärden. För detaljer – se typgodkännandeintyg.		

Märkdata enligt IEC

testad enligt standard	IEC 60664-1, IEC 61984	Märkström, min. antal poler (Tu=20°C)	17 A
Märkström, max. antal poler (Tu=20°C)	12 A	Märkström, min. antal poler (Tu=40°C)	14.5 A
Märkström, max. antal poler (Tu=40°C)	10 A	Märkspänning vid överspänningsk./ Nedsmutningsgrad II/2	320 V
Märkspänning vid överspänningsk./ Nedsmutningsgrad III/2	160 V	Märkspänning vid överspänningskat./ Nedsmutningsgrad III/3	160 V
Märkspänning vid överspänningsk./ Nedsmutningsgrad II/2	2.5 kV	Märkspänning vid överspänningsk./ Nedsmutningsgrad III/2	2.5 kV
Märkstötspänning vid överspänningsk./ Nedsmutningsgrad III/3	2.5 kV	Korttidströmhållfasthet	3 x 1s mit 100 A

## Tekniska data

www.weidmueller.com

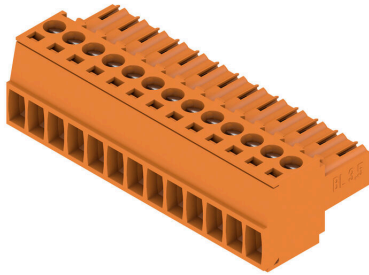
### Viktig hänvisningstext

IPC-konformitet	Konformitet: Produkterna utvecklas, tillverkas och levereras i enlighet med internationellt erkända standarder och normer, och uppfyller de egenskaper som garanteras i databladet resp. har designegenskaper i enlighet med IPC-A-610 "Klass 2". Övriga anspråk gällande produkterna kan bedömas på begäran.
Hänvisningstext	<ul style="list-style-type: none"> <li>• Additional variants on request</li> <li>• Gold-plated contact surfaces on request</li> <li>• Rated current related to rated cross-section &amp; min. No. of poles.</li> <li>• Max. outer diameter of the conductor: 2.9 mm</li> <li>• Wire end ferrule without plastic collar to DIN 46228/1</li> <li>• Wire end ferrule with plastic collar to DIN 46228/4</li> <li>• P on drawing = pitch</li> <li>• Rated data refer only to the component itself. Clearance and creepage distances to other components are to be designed in accordance with the relevant application standards.</li> <li>• In accordance with IEC 61984, OMNIMATE-connectors are connectors without breaking capacity (COC). During designated use, connectors are not allowed to be engaged or disengaged when live or under load</li> <li>• Long term storage of the product with average temperature of 50 °C and maximum humidity 70%, 36 months</li> </ul>

### Klassificeringar

ETIM 8.0	EC002638	ETIM 9.0	EC002638
ETIM 10.0	EC002638	ECLASS 14.0	27-46-02-02
ECLASS 15.0	27-46-02-02		

Produktillustration



Dimensional drawing



Graph

BL 3.50/.../180 - SL-SMT 3.50/.../90



Graph

BL 3.50/.../180 - SLD 3.50/.../90



Graph

BL 3.50/.../180 - SLD 3.50V/.../180



Graph

BL 3.50/.../180 - SL 3.50/.../90



## BL 3.50/13/180 SN OR BX

Weidmüller Interface GmbH & Co. KG  
Klingenbergstraße 26  
D-32758 Detmold  
Germany

www.weidmueller.com

## Tillbehör

## Dragavlastningar



För frekventa laddningar: "släpvagnskopplingen" för kontaktdon.

Dragavlastningen kan avlasta mer än ledare vid drag: Bara att fästa på kontakten och

- bunta ledare
- Dra kabel
- använd som stick- och draghjälp

Inga skador på anslutningsställena, översiktlig, ren ledningsdragning och enkel hantering.

Fördelar för användaren: Högre tillgänglighet hos anläggningen genom permanent belastningsbara anslutningen i tuffa industrimiljöer och bekväm hantering.

## Allmänna beställningsdata

Typ	BL 3.50 ZE03 BK BX	Utförande
Art.nr.	<a href="#">1627820000</a>	Kretskortsstickanslutning, Tillbehör, Dragavlastning, svart, Antal poler:
GTIN (EAN)	4008190202552	3
Förp.	50 ST	
Typ	BL 3.50 ZE08 BK BX	Utförande
Art.nr.	<a href="#">1627830000</a>	Kretskortsstickanslutning, Tillbehör, Dragavlastning, svart, Antal poler:
GTIN (EAN)	4008190202576	8
Förp.	50 ST	
Typ	BL 3.50 ZE03 OR BX	Utförande
Art.nr.	<a href="#">1629680000</a>	Kretskortsstickanslutning, Tillbehör, Dragavlastning, orange, Antal
GTIN (EAN)	4008190202569	poler: 3
Förp.	50 ST	
Typ	BL 3.50 ZE08 OR BX	Utförande
Art.nr.	<a href="#">1629690000</a>	Kretskortsstickanslutning, Tillbehör, Dragavlastning, orange, Antal
GTIN (EAN)	4008190202583	poler: 8
Förp.	50 ST	

## Kodelement



Kopplar bara vad som hör ihop: Rätt anslutning på rätt ställe.

Kodnings- och förvriddningsskyddselementen tilldelar tydligt anslutande element under tillverkningen och driften

Kodnings- och förvriddningsskyddselementen skjuts in innan bestyckningen eller under kabelkonfektioneringen. Alternativen hos Weidmüller: konfigurera enkelt och individuellt online i variantkonfiguratorn och få färdigt förkodat.

En felbestyckning på kretskortet eller felanslutning av anslutningselement är inte längre möjligt.

Fördelen: Ingen felsökning vid tillverkningen och ingen felhantering av användaren.

## Allmänna beställningsdata

Typ	BL SL 3.5 KO OR	Utförande
Art.nr.	<a href="#">1693430000</a>	Kretskortsstickanslutning, Tillbehör, Kodelement, orange, Antal
GTIN (EAN)	4008190867447	poler: 1
Förp.	100 ST	

## BL 3.50/13/180 SN OR BX

Weidmüller Interface GmbH &amp; Co. KG

Klingenbergstraße 26

D-32758 Detmold

Germany

www.weidmueller.com

## Tillbehör

## Täckkåpor



Effektivt skydd, optimerad ergonomi och sluten design: Från dragavlastningen av de anslutna ledarna via sikt- och beröringsskyddet och ända till draghjälpen: Täckkåporna, som kan tilläggsmonteras i efterhand, uppfyller på samma gång mekaniska, optiska och haptiska uppgifter.

De båda halvskålarna omsluter stickproppen helt och hållet, hakar säkert i varandra och ger följande funktioner:

- Dragavlastning med buntband eller integrerad kabelklammer.
- Märkning med dekafix eller kabelremсор
- Upprättningsbarhet utan polförlust eller rastersprång
- Kompatibilitet: lämplig för stickproppar med och utan fläns eller infästningsbockar.
- Flexibilitet: beroende på byggstorlek är 1-3 kabelutgångar i olika riktningar avsedda

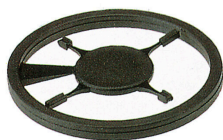
På så sätt säkerställer Weidmüllers täckkåpor mer stabilitet, bättre identifiering, full kompatibilitet och flexibilitet.

Resultatet: Maximal säkerhet och användarvänlighet för applikationer och användare.

## Allmänna beställningsdata

Typ	BL 3.50 AH13 BK BX	Utförande
Art.nr.	<a href="#">1745680000</a>	Kretskortsstickanslutning, Tillbehör, Täckhuv, svart, Antal poler: 13
GTIN (EAN)	4008190985240	
Förp.	10 ST	

## Kodelement



Kopplar bara vad som hör ihop: Rätt anslutning på rätt ställe.

Kodnings- och förvriddningsskyddselementen tilldelar tydligt anslutande element under tillverkningen och driften

Kodnings- och förvriddningsskyddselementen skjuts in innan bestyckningen eller under kabelkonfektioneringen. Alternativen hos Weidmüller: konfigurera enkelt och individuellt online i variantkonfiguratoren och få färdigt förkodat.

En felbestyckning på kretskortet eller felanslutning av anslutningselement är inte längre möjligt.

Fördelen: Ingen felsökning vid tillverkningen och ingen felhantering av användaren.

## Allmänna beställningsdata

Typ	BL SL 3.5 KO SW	Utförande
Art.nr.	<a href="#">1610100000</a>	Kretskortsstickanslutning, Tillbehör, Kodelement, svart, Antal poler: 1
GTIN (EAN)	4008190187637	
Förp.	100 ST	

## BL 3.50/13/180 SN OR BX

Weidmüller Interface GmbH & Co. KG  
Klingenbergstraße 26  
D-32758 Detmold  
Germany

www.weidmueller.com

## Motsvarighet

## SLD 3.50/90F

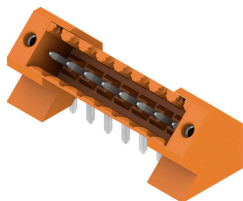


Stiftlist i två våningar SCDV för våglödning med delning 3,50 mm. Kontaktdonet finns som öppet, stängt och i flänsversion. Stiftlisterna har plats för märkning och kan kodas. Förpackning i kartong.

## Allmänna beställningsdata

Typ	SLD 3.50/26/90F 3.2SN O...	Utförande
Art.nr.	<a href="#">1633920000</a>	Kretskortsstickanslutning, Stiftlist, Fläns, THT lödanslutning, 3.50
GTIN (EAN)	4008190258375	mm, Antal poler: 26, 90°, Lödstiftlängd (l): 3.2 mm, förtennad, orange,
Förp.	10 ST	Box

## SL 3.50/135F



Stiftlistor för våglödning med delning 3,50 mm

- Anslutningsriktning parallell (90°), rak 180° eller vinklad (135°) mot kretskortet
- Kapslingsvariant: skruvfläns (F)
- Förpackning i en kartong (BX)
- Stiftlisten kan kodas

## Allmänna beställningsdata

Typ	SL 3.50/13/135F 3.2SN O...	Utförande
Art.nr.	<a href="#">1643440000</a>	Kretskortsstickanslutning, Stiftlist, Fläns, THT lödanslutning, 3.50
GTIN (EAN)	4008190282202	mm, Antal poler: 13, 135°, Lödstiftlängd (l): 3.2 mm, förtennad,
Förp.	30 ST	orange, Box

## SL-SMT 3.5/180G Box



Högtemperaturlålig stiftlist, raster 3,50 mm.

- Anslutningsriktning parallell (90°), rak 180° eller vinklad (135°) mot kretskortet°
- Kapslingsvarianter: stängd på sidan (G), skruvfläns (F), lödfälans (LF) eller rastbar lödfälans (RF)
- Optimerad för SMT-processen
- Stiftlängd 3,2 mm som är universell för alla lödmetoder
- Stiftlängd 1,5 mm som är optimerad för reflow-lödmetoder
- Förpackad i en kartong (BX) eller antistatiskt på tape-on-reel, (RL)
- Stiftlisten kan kodas

**BL 3.50/13/180 SN OR BX**

**Weidmüller Interface GmbH & Co. KG**  
 Klingenbergstraße 26  
 D-32758 Detmold  
 Germany

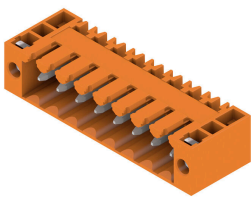
www.weidmueller.com

**Motsvarighet**

**Allmänna beställningsdata**

Typ	SL-SMT 3.50/13/180G 1.5...	Utförande
Art.nr.	<a href="#">1753092001</a>	Kretskortsstickanslutning, Stiftlist, stängd på sidan, THT/THR
GTIN (EAN)	4032248130993	lödanslutning, 3.50 mm, Antal poler: 13, 180°, Lödstiftlängd (l): 1.5
Förp.	50 ST	mm, förtennad, svart, Box

**SL 3.50/90F**



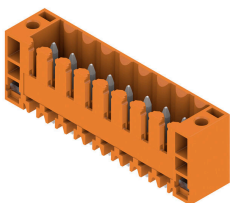
Stiftlistor för våglödning med delning 3,50 mm

- Anslutningsriktning parallell (90°), rak 180° eller vinklad (135°) mot kretskortet
- Kapslingsvariant: skruvfläns (F)
- Förpackning i en kartong (BX)
- Stiftlisten kan kodas

**Allmänna beställningsdata**

Typ	SL 3.50/13/90F 3.2SN OR...	Utförande
Art.nr.	<a href="#">1607150000</a>	Kretskortsstickanslutning, Stiftlist, Fläns, THT lödanslutning, 3.50
GTIN (EAN)	4008190066321	mm, Antal poler: 13, 90°, Lödstiftlängd (l): 3.2 mm, förtennad, orange,
Förp.	50 ST	Box

**SL 3.50/180F**



Stiftlistor för våglödning med delning 3,50 mm

- Anslutningsriktning parallell (90°), rak 180° eller vinklad (135°) mot kretskortet
- Kapslingsvariant: skruvfläns (F)
- Förpackning i en kartong (BX)
- Stiftlisten kan kodas

**Allmänna beställningsdata**

Typ	SL 3.50/13/180F 3.2SN O...	Utförande
Art.nr.	<a href="#">1607610000</a>	Kretskortsstickanslutning, Stiftlist, Fläns, THT lödanslutning, 3.50
GTIN (EAN)	4008190129071	mm, Antal poler: 13, 180°, Lödstiftlängd (l): 3.2 mm, förtennad,
Förp.	50 ST	orange, Box

## BL 3.50/13/180 SN OR BX

Weidmüller Interface GmbH &amp; Co. KG

Klingenbergstraße 26

D-32758 Detmold

Germany

www.weidmueller.com

## Motsvarighet

## SL-SMT 3.5/90F Box



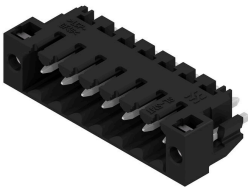
Högtemperaturlålig stiftlist, raster 3,50 mm.

- Anslutningsriktning parallell (90°), rak 180° eller vinklad (135°) mot kretskortet°
- Kapslingsvarianter: stängd på sidan (G), skruvfläns (F), lödfälans (LF) eller rastbar lödfälans (RF)
- Optimerad för SMT-processen
- Stiftlängd 3,2 mm som är universell för alla lödmetoder
- Stiftlängd 1,5 mm som är optimerad för reflow-lödmetoder
- Förpackad i en kartong (BX) eller antistatiskt på tape-on-reel, (RL)
- Stiftlistan kan kodas

## Allmänna beställningsdata

Typ	SL-SMT 3.50/13/90F 3.2S...	Utförande
Art.nr.	<a href="#">1842190000</a>	Kretskortsstickanslutning, Stiftlist, Fläns, THT/THR lödanslutning,
GTIN (EAN)	4032248353545	3.50 mm, Antal poler: 13, 90°, Lödstiftlängd (l): 3.2 mm, förtennad,
Förp.	30 ST	svart, Box

## SL-SMT 3.5/180LF Box



Högtemperaturlålig stiftlist, raster 3,50 mm.

- Anslutningsriktning parallell (90°), rak 180° eller vinklad (135°) mot kretskortet°
- Kapslingsvarianter: stängd på sidan (G), skruvfläns (F), lödfälans (LF) eller rastbar lödfälans (RF)
- Optimerad för SMT-processen
- Stiftlängd 3,2 mm som är universell för alla lödmetoder
- Stiftlängd 1,5 mm som är optimerad för reflow-lödmetoder
- Förpackad i en kartong (BX) eller antistatiskt på tape-on-reel, (RL)
- Stiftlistan kan kodas

## Allmänna beställningsdata

Typ	SL-SMT 3.50/13/180LF 3....	Utförande
Art.nr.	<a href="#">1842650000</a>	Kretskortsstickanslutning, Stiftlist, Lödfälans, THT/THR lödanslutning,
GTIN (EAN)	4032248354016	3.50 mm, Antal poler: 13, 180°, Lödstiftlängd (l): 3.2 mm, förtennad,
Förp.	30 ST	svart, Box
Typ	SL-SMT 3.50/13/180LF 1....	Utförande
Art.nr.	<a href="#">1804810000</a>	Kretskortsstickanslutning, Stiftlist, Lödfälans, THT/THR lödanslutning,
GTIN (EAN)	4032248268832	3.50 mm, Antal poler: 13, 180°, Lödstiftlängd (l): 1.5 mm, förtennad,
Förp.	30 ST	svart, Box

## BL 3.50/13/180 SN OR BX

**Weidmüller Interface GmbH & Co. KG**  
 Klingenbergstraße 26  
 D-32758 Detmold  
 Germany

www.weidmueller.com

## Motsvarighet

## SL-SMT 3.5/180F Box



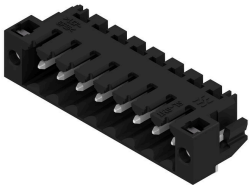
Högtemperaturlålig stiftlist, raster 3,50 mm.

- Anslutningsriktning parallell (90°), rak 180° eller vinklad (135°) mot kretskortet°
- Kapslingsvarianter: stängd på sidan (G), skruvfläns (F), lödf läns (LF) eller rastbar lödf läns (RF)
- Optimerad för SMT-processen
- Stiftlängd 3,2 mm som är universell för alla lödmetoder
- Stiftlängd 1,5 mm som är optimerad för reflow-lödmetoder
- Förpackad i en kartong (BX) eller antistatiskt på tape-on-reel, (RL)
- Stiftlistan kan kodas

## Allmänna beställningsdata

Typ	SL-SMT 3.50/13/180F 3.2...	Utförande
Art.nr.	<a href="#">1842880000</a>	Kretskortsstickanslutning, Stiftlist, Fläns, THT/THR lödanslutning,
GTIN (EAN)	4032248354344	3.50 mm, Antal poler: 13, 180°, Lödstiftlängd (l): 3.2 mm, förtennad,
Förp.	30 ST	svart, Box

## SL-SMT 3.5/90LF Box



Högtemperaturlålig stiftlist, raster 3,50 mm.

- Anslutningsriktning parallell (90°), rak 180° eller vinklad (135°) mot kretskortet°
- Kapslingsvarianter: stängd på sidan (G), skruvfläns (F), lödf läns (LF) eller rastbar lödf läns (RF)
- Optimerad för SMT-processen
- Stiftlängd 3,2 mm som är universell för alla lödmetoder
- Stiftlängd 1,5 mm som är optimerad för reflow-lödmetoder
- Förpackad i en kartong (BX) eller antistatiskt på tape-on-reel, (RL)
- Stiftlistan kan kodas

## Allmänna beställningsdata

Typ	SL-SMT 3.50/13/90LF 3.2...	Utförande
Art.nr.	<a href="#">1841960000</a>	Kretskortsstickanslutning, Stiftlist, Lödf läns, THT/THR lödanslutning,
GTIN (EAN)	4032248353316	3.50 mm, Antal poler: 13, 90°, Lödstiftlängd (l): 3.2 mm, förtennad,
Förp.	30 ST	svart, Box

## BL 3.50/13/180 SN OR BX

**Weidmüller Interface GmbH & Co. KG**  
 Klingenbergstraße 26  
 D-32758 Detmold  
 Germany

www.weidmueller.com

## Motsvarighet

## SL-SMT 3.5/180G Box



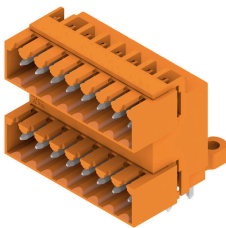
Högtemperaturlålig stiftlist, raster 3,50 mm.

- Anslutningsriktning parallell (90°), rak 180° eller vinklad (135°) mot kretskortet°
- Kapslingsvarianter: stängd på sidan (G), skruvfläns (F), lödfälans (LF) eller rastbar lödfälans (RF)
- Optimerad för SMT-processen
- Stiftlängd 3,2 mm som är universell för alla lödmetoder
- Stiftlängd 1,5 mm som är optimerad för reflow-lödmetoder
- Förpackad i en kartong (BX) eller antistatiskt på tape-on-reel, (RL)
- Stiftlistan kan kodas

## Allmänna beställningsdata

Typ	SL-SMT 3.50/13/180G 3.2...	Utförande
Art.nr.	<a href="#">1842420000</a>	Kretskortsstickanslutning, Stiftlist, stängd på sidan, THT/THR
GTIN (EAN)	4032248353774	lödanslutning, 3.50 mm, Antal poler: 13, 180°, Lödstiftlängd (l): 3.2
Förp.	50 ST	mm, förtennad, svart, Box

## SLD 3.50/90G

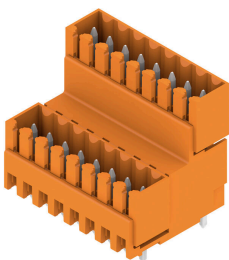


Stiftlist i två våningar SCDV för våglödning med delning 3,50 mm. Kontaktdonet finns som öppet, stängt och i flänsversion. Stiftlisterna har plats för märkning och kan kodas. Förpackning i kartong.

## Allmänna beställningsdata

Typ	SLD 3.50/26/90G 3.2SN O...	Utförande
Art.nr.	<a href="#">1633690000</a>	Kretskortsstickanslutning, Stiftlist, stängd på sidan, THT
GTIN (EAN)	4008190258146	lödanslutning, 3.50 mm, Antal poler: 26, 90°, Lödstiftlängd (l): 3.2
Förp.	10 ST	mm, förtennad, orange, Box

## SLD 3.50V/180G



Tvåvånings, förskjuten stiftlist för våglödning med delning 3,50 mm. De finns i stängda sidor och som flänsversion. Stiftlisterna har plats för märkning och kan kodas.

## BL 3.50/13/180 SN OR BX

**Weidmüller Interface GmbH & Co. KG**  
 Klingenbergstraße 26  
 D-32758 Detmold  
 Germany

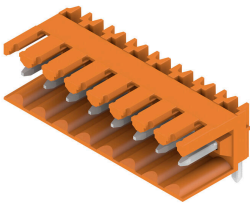
## Motsvarighet

www.weidmueller.com

## Allmänna beställningsdata

Typ	SLD 3.50V/26/180G 4.5S...	Utförande
Art.nr.	<a href="#">1699000000</a>	Kretskortsstickanslutning, Stiftlist, stängd på sidan, THT
GTIN (EAN)	4008190888831	lödanslutning, 3.50 mm, Antal poler: 26, 180°, Lödstiftlängd (l): 4.5
Förp.	10 ST	mm, förtennad, svart, Box

## SL 3.50/90



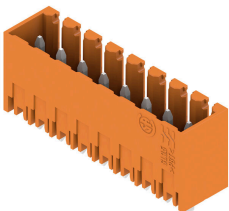
Stiftlistor för våglödning med delning 3,50 mm

- Anslutningsriktning parallell (90°), rak 180° eller vinklad (135°) mot kretskortet
- Kapslingsvariant: skruvfläns (F)
- Förpackning i en kartong (BX)
- Stiftlisten kan kodas

## Allmänna beställningsdata

Typ	SL 3.50/13/90 3.2SN OR ...	Utförande
Art.nr.	<a href="#">1597320000</a>	Kretskortsstickanslutning, Stiftlist, öppen på sidan, THT lödanslutning,
GTIN (EAN)	4008190015305	3.50 mm, Antal poler: 13, 90°, Lödstiftlängd (l): 3.2 mm, förtennad,
Förp.	50 ST	orange, Box

## SL 3.50/180G



Stiftlistor för våglödning med delning 3,50 mm

- Anslutningsriktning parallell (90°), rak 180° eller vinklad (135°) mot kretskortet
- Kapslingsvariant: skruvfläns (F)
- Förpackning i en kartong (BX)
- Stiftlisten kan kodas

## Allmänna beställningsdata

Typ	SL 3.50/13/180G 3.2SN O...	Utförande
Art.nr.	<a href="#">1604580000</a>	Kretskortsstickanslutning, Stiftlist, stängd på sidan, THT
GTIN (EAN)	4008190185510	lödanslutning, 3.50 mm, Antal poler: 13, 180°, Lödstiftlängd (l): 3.2
Förp.	50 ST	mm, förtennad, orange, Box

## BL 3.50/13/180 SN OR BX

Weidmüller Interface GmbH & Co. KG  
Klingenbergstraße 26  
D-32758 Detmold  
Germany

www.weidmueller.com

## Motsvarighet

## SL 3.50/180



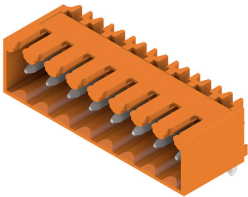
Stiftlistor för våglödning med delning 3,50 mm

- Anslutningsriktning parallell (90°), rak 180° eller vinklad (135°) mot kretskortet
- Kapslingsvariant: skruvfläns (F)
- Förpackning i en kartong (BX)
- Stiftlistan kan kodas

## Allmänna beställningsdata

Typ	SL 3.50/13/180 3.2SN OR...	Utförande
Art.nr.	<a href="#">1604880000</a>	Kretskortsstickanslutning, Stiftlist, öppen på sidan, THT lödanslutning,
GTIN (EAN)	4008190123079	3.50 mm, Antal poler: 13, 180°, Lödstiftlängd (l): 3.2 mm, förtennad,
Förp.	50 ST	orange, Box

## SL 3.50/90G



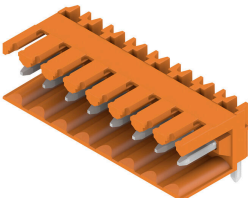
Stiftlistor för våglödning med delning 3,50 mm

- Anslutningsriktning parallell (90°), rak 180° eller vinklad (135°) mot kretskortet
- Kapslingsvariant: skruvfläns (F)
- Förpackning i en kartong (BX)
- Stiftlistan kan kodas

## Allmänna beställningsdata

Typ	SL 3.50/13/90G 3.2SN OR...	Utförande
Art.nr.	<a href="#">1605180000</a>	Kretskortsstickanslutning, Stiftlist, stängd på sidan, THT
GTIN (EAN)	4008190151119	lödanslutning, 3.50 mm, Antal poler: 13, 90°, Lödstiftlängd (l): 3.2
Förp.	50 ST	mm, förtennad, orange, Box

## SL 3.50/90



Stiftlistor för våglödning med delning 3,50 mm

- Anslutningsriktning parallell (90°), rak 180° eller vinklad (135°) mot kretskortet
- Kapslingsvariant: skruvfläns (F)
- Förpackning i en kartong (BX)
- Stiftlistan kan kodas

## Allmänna beställningsdata

Typ	SL 3.50/13/90 4.5SN BK ...	Utförande
Art.nr.	<a href="#">1615390000</a>	Kretskortsstickanslutning, Stiftlist, öppen på sidan, THT lödanslutning,
GTIN (EAN)	4008190053475	3.50 mm, Antal poler: 13, 90°, Lödstiftlängd (l): 4.5 mm, förtennad,
Förp.	50 ST	svart, Box

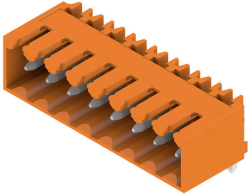
## BL 3.50/13/180 SN OR BX

**Weidmüller Interface GmbH & Co. KG**  
 Klingenbergstraße 26  
 D-32758 Detmold  
 Germany

www.weidmueller.com

## Motsvarighet

## SL 3.50/90G



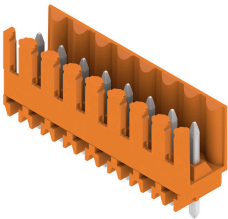
Stiftlistor för våglödning med delning 3,50 mm

- Anslutningsriktning parallell (90°), rak 180° eller vinklad (135°) mot kretskortet
- Kapslingsvariant: skruvfläns (F)
- Förpackning i en kartong (BX)
- Stiftlisten kan kodas

## Allmänna beställningsdata

Typ	SL 3.50/13/90G 4.5SN BK...	Utförande
Art.nr.	<a href="#">1615500000</a>	Kretskortsstickanslutning, Stiftlist, stängd på sidan, THT
GTIN (EAN)	4008190056209	lödanslutning, 3.50 mm, Antal poler: 13, 90°, Lödstiftlängd (l): 4.5
Förp.	50 ST	mm, förtennad, svart, Box

## SL 3.50/180



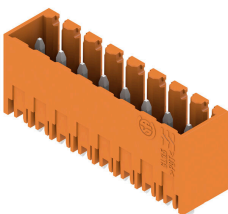
Stiftlistor för våglödning med delning 3,50 mm

- Anslutningsriktning parallell (90°), rak 180° eller vinklad (135°) mot kretskortet
- Kapslingsvariant: skruvfläns (F)
- Förpackning i en kartong (BX)
- Stiftlisten kan kodas

## Allmänna beställningsdata

Typ	SL 3.50/13/180 4.5SN BK...	Utförande
Art.nr.	<a href="#">1615990000</a>	Kretskortsstickanslutning, Stiftlist, öppen på sidan, THT lödanslutning,
GTIN (EAN)	4008190064679	3.50 mm, Antal poler: 13, 180°, Lödstiftlängd (l): 4.5 mm, förtennad,
Förp.	50 ST	svart, Box

## SL 3.50/180G



Stiftlistor för våglödning med delning 3,50 mm

- Anslutningsriktning parallell (90°), rak 180° eller vinklad (135°) mot kretskortet
- Kapslingsvariant: skruvfläns (F)
- Förpackning i en kartong (BX)
- Stiftlisten kan kodas

## Allmänna beställningsdata

Typ	SL 3.50/13/180G 4.5SN B...	Utförande
Art.nr.	<a href="#">1616110000</a>	Kretskortsstickanslutning, Stiftlist, stängd på sidan, THT
GTIN (EAN)	4008190067519	lödanslutning, 3.50 mm, Antal poler: 13, 180°, Lödstiftlängd (l): 4.5
Förp.	50 ST	mm, förtennad, svart, Box

## BL 3.50/13/180 SN OR BX

Weidmüller Interface GmbH &amp; Co. KG

Klingenbergstraße 26

D-32758 Detmold

Germany

www.weidmueller.com

## Motsvarighet

## SL-SMT 3.5/90G Box



Högtemperaturlång stiftlist, raster 3,50 mm.

- Anslutningsriktning parallell (90°), rak 180° eller vinklad (135°) mot kretskortet°
- Kapslingsvarianter: stängd på sidan (G), skruvfläns (F), lödfälans (LF) eller rastbar lödfälans (RF)
- Optimerad för SMT-processen
- Stiftlängd 3,2 mm som är universell för alla lödmetoder
- Stiftlängd 1,5 mm som är optimerad för reflow-lödmetoder
- Förpackad i en kartong (BX) eller antistatiskt på tape-on-reel, (RL)
- Stiftlistan kan kodas

## Allmänna beställningsdata

Typ	SL-SMT 3.50/13/90G 3.2S...	Utförande
Art.nr.	<a href="#">1841740000</a>	Kretskortsstickanslutning, Stiftlist, stängd på sidan, THT/THR
GTIN (EAN)	4032248353095	lödanslutning, 3.50 mm, Antal poler: 13, 90°, Lödstiftlängd (l): 3.2
Förp.	50 ST	mm, förtennad, svart, Box

## SL-THR 3.5/135F



Högtemperaturlång stiftlist, raster 3,50 mm.

- Anslutningsriktning parallell (90°), rak 180° eller vinklad (135°) mot kretskortet°
- Kapslingsvarianter: stängd på sidan (G), skruvfläns (F), lödfälans (LF) eller rastbar lödfälans (RF)
- Optimerad för SMT-processen
- Stiftlängd 3,2 mm som är universell för alla lödmetoder
- Stiftlängd 1,5 mm som är optimerad för reflow-lödmetoder
- Förpackad i en kartong (BX) eller antistatiskt på tape-on-reel, (RL)
- Stiftlistan kan kodas

## Allmänna beställningsdata

Typ	SL-SMT 3.50/13/135F 3.2...	Utförande
Art.nr.	<a href="#">1003630000</a>	Kretskortsstickanslutning, Stiftlist, Fläns, THT/THR lödanslutning,
GTIN (EAN)	4032248700257	3.50 mm, Antal poler: 13, 135°, Lödstiftlängd (l): 3.2 mm, förtennad,
Förp.	30 ST	svart, Box