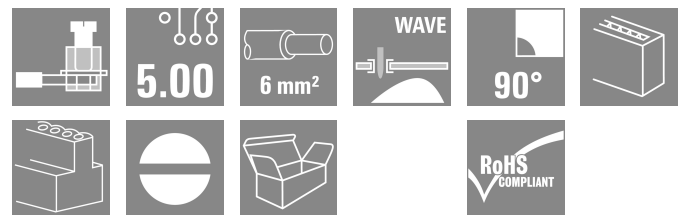


**LPP 5.00/02/90 3.2SN OR BX**

**Weidmüller Interface GmbH & Co. KG**  
 Klingenbergstraße 26  
 D-32758 Detmold  
 Germany

www.weidmueller.com

**Produktillustration**



Avbildning liknande

Mätuttag, 32 A och 6 mm<sup>2</sup> ledningsdiameter klarar denna kretskortsplint med beprövad klämbygelslutning i raster 5,00 och 5,08 mm, ledarutgångsriktning 90° och 135°, med en rad extrafunktioner.

**Allmänna beställningsdata**

|                   |   |
|-------------------|---|
| Utförande         | Kretskortsplint, 5.00 mm, Antal poler: 2, 90°, Lödstiftlängd (l): 3.2 mm, förtennad, orange, Klämbygelslutning, Anslutningsområde, max. : 6 mm <sup>2</sup> , Box |
| Art.nr.           | <a href="#">1594340000</a>  |
| Typ               | LPP 5.00/02/90 3.2SN OR BX  |
| GTIN (EAN)        | 4008190018054   |
| Förp.             | 100 items   |
| Produktparametrar | IEC: 500 V / 32 A / 0.5 - 6 mm <sup>2</sup><br>UL: 300 V / 20 A / AWG 26 - AWG 12   |
| Förpackning       | Box   |

## LPP 5.00/02/90 3.2SN OR BX

Weidmüller Interface GmbH &amp; Co. KG

Klingenbergstraße 26

D-32758 Detmold

Germany

www.weidmueller.com

## Tekniska data

## Godkännanden

Godkännanden



|                       |                              |
|-----------------------|------------------------------|
| ROHS                  | Uppfyllelse                  |
| UL File Number Search | <a href="#">UL-webbplats</a> |
| Certifikat nr. (UR)   | E60693                       |

## Mått och vikter

|                    |             |                |             |
|--------------------|-------------|----------------|-------------|
| Djup               | 13.4 mm     | Byggdjup (tum) | 0.5276 inch |
| Höjd               | 20.2 mm     | Bygghöjd (tum) | 0.7953 inch |
| Höjd lägstbyggande | 17 mm       | Bredd          | 10.6 mm     |
| Byggbredd (tum)    | 0.4173 inch | Nettovikt      | 3.31 g      |

## Miljööverensstämmelse för produkt

|                            |                                |
|----------------------------|--------------------------------|
| RoHS-kompatibilitetsstatus | Kompatibel utan undantag       |
| REACH SVHC                 | Nej mSvHC över 0,1 viktprocent |

## Packaging

|             |          |           |           |
|-------------|----------|-----------|-----------|
| Förpackning | Box      | VPE-längd | 170.00 mm |
| VPE-bredd   | 70.00 mm | VPE-höjd  | 42.00 mm  |

## Karakteristiska systemvärden

| Produktfamilj                         | OMNIMATE Signal – serie LP | Ledaranslutningsteknik             | Klämbygelanslutning |
|---------------------------------------|----------------------------|------------------------------------|---------------------|
| Montering på kretskortet              | THT lödanslutning          | Ledarutgångsriktning               | 90°                 |
| Delning i mm (P)                      | 5.00 mm                    | Delning i tum (P)                  | 0.197 "             |
| Antal poler                           | 2                          | Polradstal                         | 1                   |
| Uppgraderbar av kunden                | Ja                         | Antal rader                        | 1                   |
| maximalt radmonterbara poler per rad  | 24                         | Lödstiftlängd (l)                  | 3.2 mm              |
| Dimensioner för lödstift              | 0,75 x 0,9 mm              | Diameter bestyckningshål (D)       | 1.3 mm              |
| Tolerans diameter bestyckningshål (D) | + 0,1 mm                   | Antal lödstift per pol             | 1                   |
| Skruvmejselklinga                     | 0,6 x 3,5                  | Åtdragningsmoment, min.            | 0.5 Nm              |
| Åtdragningsmoment, max.               | 0.6 Nm                     | Klämskruv                          | M 3                 |
| Avisoleringslängd                     | 6 mm                       | L1 i mm                            | 5.00 mm             |
| L1 i tum                              | 0.197 "                    | Beröringsskydd enligt DIN VDE 0470 | IP 20               |
| Beröringsskydd enligt DIN VDE 57      | fingersäker                | Skyddsklass                        | IP20                |
| Genomgångsmotstånd (6)                | 1,20 mΩ                    |                                    |                     |

## Materialdata

|                                  |           |                                   |                           |
|----------------------------------|-----------|-----------------------------------|---------------------------|
| Isoleringsmaterial               | PA        | Färgkod                           | orange                    |
| Färgtabell (jämförbar)           | RAL 2000  | Isoleringsmaterialgrupp           | I                         |
| CTI (Comparative Tracking Index) | ≥ 600     | Moisture Level (MSL)              |                           |
| Brännbarhetsklass enligt UL 94   | V-2       | Kontaktmaterial                   | Cu-legering               |
| Kontaktyta                       | förtennad | Ytbehandling                      | 1-3 μm Ni, 4-6 μm SN      |
| Typ av förtinning                | matt      | Skiktstruktur för lödanslutningen | 4...6 μm Ni / 4...6 μm Sn |
| Lagertemperatur, min.            | -40 °C    | Lagertemperatur, max.             | 70 °C                     |
| Drifttemperatur, min.            | -50 °C    | Drifttemperatur, max              | 100 °C                    |
| Temperaturområde Montage, min.   | -25 °C    | Temperaturområde Montage, max.    | 100 °C                    |

Tekniska data

Anslutningsbara ledare

|   |                         |
|---|-------------------------|
| Anslutningsområde, min.                   | 0.13 mm <sup>2</sup>    |
| Anslutningsområde, max.                   | 6 mm <sup>2</sup>       |
| Ledardiameter, AWG, min.                  | AWG 26                  |
| Ledardiameter, AWG, max                   | AWG 12                  |
| entrådig, min. H05(07) V-U                | 0.5 mm <sup>2</sup>     |
| entrådig, max. H05(07) V-U                | 6 mm <sup>2</sup>       |
| fintrådig, min. H05(07) V-K               | 0.5 mm <sup>2</sup>     |
| fintrådig, max. H05(07) V-K               | 4 mm <sup>2</sup>       |
| med AEH med krage DIN 46 228/4, min.      | 0.5 mm <sup>2</sup>     |
| med ändhylsa med krage DIN 46 228/4, max. | 2.5 mm <sup>2</sup>     |
| med ändhylsa, DIN 46228 pt 1, min.        | 0.5 mm <sup>2</sup>     |
| med ändhylsa enligt DIN 46 228/1, max.    | 2.5 mm <sup>2</sup>     |
| Passtift enligt EN 60999 a x b; ø         | 2,8 mm x 2,4 mm; 3,0 mm |

|                          |                          |                            |                            |      |
|--------------------------|--------------------------|----------------------------|----------------------------|------|
| Anslutningsbar ledare    | Ledarens anslutningsarea | Typ                        | fintrådig                  |      |
|                          |                          | nominell                   | 0.5 mm <sup>2</sup>        |      |
|                          | kabelsko                 | Avisoleringslängd          | nominell                   | 8 mm |
|                          |                          | Rekommenderad ändhylsa     | <a href="#">H0.5/12 OR</a> |      |
|                          |                          | Avisoleringslängd          | nominell                   | 6 mm |
|                          |                          | Rekommenderad ändhylsa     | <a href="#">H0.5/6</a>     |      |
|                          | Ledarens anslutningsarea | Typ                        | fintrådig                  |      |
|                          |                          | nominell                   | 0.75 mm <sup>2</sup>       |      |
|                          | kabelsko                 | Avisoleringslängd          | nominell                   | 8 mm |
|                          |                          | Rekommenderad ändhylsa     | <a href="#">H0.75/12 W</a> |      |
|                          |                          | Avisoleringslängd          | nominell                   | 6 mm |
|                          |                          | Rekommenderad ändhylsa     | <a href="#">H0.75/6</a>    |      |
| Ledarens anslutningsarea | Typ                      | fintrådig                  |                            |      |
|                          | nominell                 | 1 mm <sup>2</sup>          |                            |      |
| kabelsko                 | Avisoleringslängd        | nominell                   | 8 mm                       |      |
|                          | Rekommenderad ändhylsa   | <a href="#">H1.0/12 GE</a> |                            |      |
|                          | Avisoleringslängd        | nominell                   | 6 mm                       |      |
|                          | Rekommenderad ändhylsa   | <a href="#">H1.0/6</a>     |                            |      |

Referenstext Längd på hylsor ska väljas beroende på produkten och märkspänningen., Ytterdiametern på plastkragen ska inte vara större än rastret (P)

Märkdata enligt CSA

|                                      |   |                                      |                |
|--------------------------------------|---|--------------------------------------|----------------|
| Institut (CSA)                       | CSA   | Certifikat nr. (CSA)                 | 200039-1202191 |
| Märkspänning (användargrupp B / CSA) | 300 V   | Märkspänning (användargrupp D / CSA) | 300 V          |
| Märkström (användargrupp B / CSA)    | 20 A  | Märkström (användargrupp D / CSA)    | 10 A           |
| Ledardiameter AWG, min.              | AWG 26  | Ledardiameter AWG, max.              | AWG 12         |
| Hänvisning till godkännandevärden    | Specifikationerna avser maxvärden. För detaljer – se typgodkännandeintyg. |                                      |                |

Märkdata enligt UL 1059

|  |       |  |        |
|--|-------|--|--------|
| Institut (UR)                            | UR    | Certifikat nr. (UR)                      | E60693 |
| Märkspänning (användargrupp B / UL 1059) | 300 V | Märkspänning (användargrupp D / UL 1059) | 300 V  |

**LPP 5.00/02/90 3.2SN OR BX**

**Weidmüller Interface GmbH & Co. KG**  
 Klingenbergstraße 26  
 D-32758 Detmold  
 Germany

www.weidmueller.com

**Tekniska data**

|                                       |   |                                       |        |
|---------------------------------------|---|---------------------------------------|--------|
| Märkström (användargrupp B / UL 1059) | 20 A  | Märkström (användargrupp D / UL 1059) | 10 A   |
| Leddiameter AWG, min.                 | AWG 26  | Leddiameter AWG, max.                 | AWG 12 |
| Hänvisning till godkännandevärden     | Specifikationerna avser maxvärden. För detaljer – se typgodkännandeintyg. |                                       |        |

**Märkdata enligt IEC**

|  |                        |  |                  |
|--|------------------------|--|------------------|
| testad enligt standard                                       | IEC 60664-1, IEC 61984 | Märkström, min. antal poler (Tu=20°C)                      | 32 A             |
| Märkström, max. antal poler (Tu=20°C)                        | 30.5 A                 | Märkström, min. antal poler (Tu=40°C)                      | 32 A             |
| Märkström, max. antal poler (Tu=40°C)                        | 25 A                   | Märkspänning vid överspänningsk./ Nedsmutningsgrad II/2    | 500 V            |
| Märkspänning vid överspänningsk./ Nedsmutningsgrad III/2     | 250 V                  | Märkspänning vid överspänningskat./ Nedsmutningsgrad III/3 | 250 V            |
| Märkspänning vid överspänningsk./ Nedsmutningsgrad II/2      | 4 kV                   | Märkspänning vid överspänningsk./ Nedsmutningsgrad III/2   | 4 kV             |
| Märkstötspänning vid överspänningsk./ Nedsmutningsgrad III/3 | 4 kV                   | Korttidströmhållfasthet                                    | 3 x 1s mit 120 A |

**Viktig hänvisningstext**

|                 |  |
|-----------------|--|
| IPC-konformitet | Konformitet: Produkterna utvecklas, tillverkas och levereras i enlighet med internationellt erkända standarder och normer, och uppfyller de egenskaper som garanteras i databladet resp. har designegenskaper i enlighet med IPC-A-610 "Klass 2". Övriga anspråk gällande produkterna kan bedömas på begäran.  |
| Hänvisningstext | <ul style="list-style-type: none"> <li>• Additional variants on request</li> <li>• Rated current related to rated cross-section &amp; min. No. of poles.</li> <li>• Wire end ferrule without plastic collar to DIN 46228/1</li> <li>• Wire end ferrule with plastic collar to DIN 46228/4</li> <li>• P on drawing = pitch</li> <li>• Rated data refer only to the component itself. Clearance and creepage distances to other components are to be designed in accordance with the relevant application standards.</li> <li>• The test point can only be used as potential-pickup point.</li> <li>• It is necessary to hold the insulating body of the one or two pole terminal when tightening the screw</li> <li>• Long term storage of the product with average temperature of 50 °C and maximum humidity 70%, 36 months</li> </ul> |

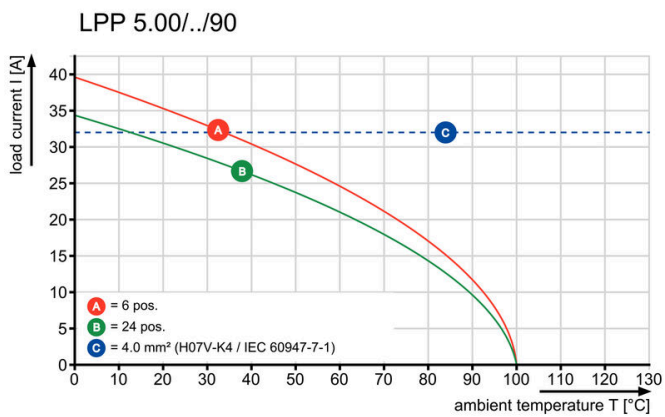
**Klassificeringar**

|             |             |             |             |
|-------------|-------------|-------------|-------------|
| ETIM 8.0    | EC002643    | ETIM 9.0    | EC002643    |
| ETIM 10.0   | EC002643    | ECLASS 14.0 | 27-46-01-01 |
| ECLASS 15.0 | 27-46-01-01 |             |             |

**Dimensional drawing**



**Graph**



## LPP 5.00/02/90 3.2SN OR BX

Weidmüller Interface GmbH &amp; Co. KG

Klingenbergstraße 26

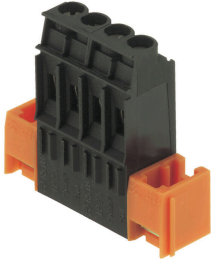
D-32758 Detmold

Germany

## Tillbehör

www.weidmueller.com

### fastsättningsblock



Liten komponent, stor effekt:

Fastrastreringsbara infästningselement ökar den mekaniska belastningsbarheten hos kretskortsterminalerna.

Påastreringsbar (tillval) eller färdigt förmonterad - alltid den passande lösningen:

- stabil, passnoggrann laxstjärt-rastrering
  - Metallgänginsatser för hög belastning
  - kan användas för alla utgångsriktningar
- Så mycket stabilitet som krävs, så litet tidsåtgång som möjligt:

- hög belastbarhet för frekvent förskruvning
- komplett set för enkelt urval

Resultatet: Mer bortfallssäkerhet för lödställena och hela komponentgruppen vid mekanisk stress, som t.ex. vibrationer och dragbelastning.

### Allmänna beställningsdata

|            |                            |  |
|------------|----------------------------|--|
| Typ        | LPBB MU OR                 | Utförande  |
| Art.nr.    | <a href="#">1747530000</a> | Kretskortsplint, Tillbehör, Montageblock, orange, Antal poler: 1 |
| GTIN (EAN) | 4008190992217              |  |
| Förp.      | 100 ST                     |  |
| Typ        | LPBB OR                    | Utförande  |
| Art.nr.    | <a href="#">1747540000</a> | Kretskortsplint, Tillbehör, Montageblock, orange, Antal poler: 1 |
| GTIN (EAN) | 4008190992224              |  |
| Förp.      | 100 ST                     |  |

### ytterligare tillbehör



Ingen uppgift är för liten för den optimala lösningen.

Anslutningar är bara en form av den fullständiga processen. Små detaljer är ofta nyckeln till en perfekt lösning i användningar där potentialer testas, grupperas eller till och med isoleras.

Ett system är inget system utan de oundvikliga småsakerna:

- teststickkontakter möjliggör säker testning på testhylsor
- Tillverkningsmedföljande och användningskorrekt.

### Allmänna beställningsdata

|            |                            |  |
|------------|----------------------------|--|
| Typ        | PS 2.0 MC                  | Utförande  |
| Art.nr.    | <a href="#">0310000000</a> | Kretskortsstickanslutning, Tillbehör, Provkontakt, röd, Antal poler: 1 |
| GTIN (EAN) | 4008190000059              |  |
| Förp.      | 20 ST                      |  |

## LPP 5.00/02/90 3.2SN OR BX

Weidmüller Interface GmbH &amp; Co. KG

Klingenbergstraße 26

D-32758 Detmold

Germany

## Tillbehör

www.weidmueller.com

## Frånskiljningselement



Effektiv isolering, säkra inspektioner:

Det isolerande elementet isolerar strömmens kretsar direkt vid anslutningspunkt och är enkelt att eftermontera. En av de mest mångsidiga och effektiva plint-trycksystem med 5 mm delning: LP-serier av Weidmüller.

Lämplig för infästning på klämbaksidan.

- Fingersäker kapsling
- 2 i 1 - beteckningshållare för strömkretsnummer och säkringsbeteckning
- Upptagningsprofil för Dekafix-markörer

Säkert underhåll och snabb felsökning på grund av entydig tilldelning av kapningselementen till rätt ledarutgång.

Säkerhet på minimal yta - för serviceteknikern och applikationen.

## Allmänna beställningsdata

|            |                            |  |
|------------|----------------------------|--|
| Typ        | LPA TR STI3.2 OR           | Utförande  |
| Art.nr.    | <a href="#">1495460000</a> | Kretskortsplint, Tillbehör, Distanshållare, orange, Antal poler: 1 |
| GTIN (EAN) | 4008190044688              |  |
| Förp.      | 100 ST                     |  |
| Typ        | LPA TR STI4.5 OR           | Utförande  |
| Art.nr.    | <a href="#">1495560000</a> | Kretskortsplint, Tillbehör, Distanshållare, orange, Antal poler: 1 |
| GTIN (EAN) | 4008190156732              |  |
| Förp.      | 100 ST                     |  |