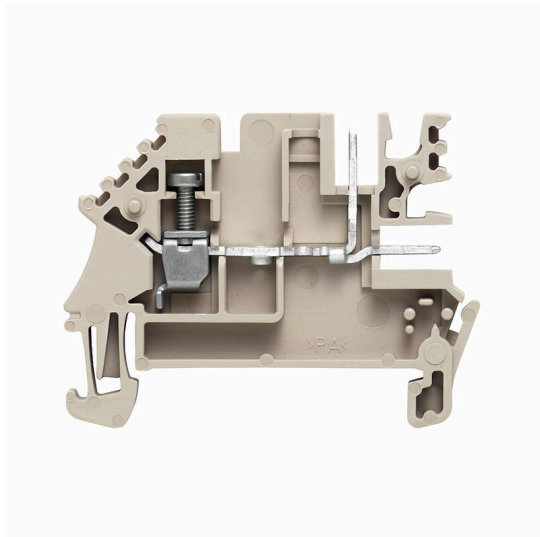


## Produktillustration



Att mata genom effekt, signaler och data är det klassiska kravet inom elteknik och styrskåpsbyggnation. Det isolerande materialet, anslutningssystemet och plintarnas design är funktionerna som skiljer sig. En genomgångsradplint är lämplig för anslutning och/eller anslutning av en eller flera ledare. De kan ha en eller flera anslutningsnivåer som är på samma potential eller isolerade mot varandra.

## Allmänna beställningsdata

Utförande	Genomgångsplintblock, Skruvanslutning, mörkbeige, 1,5 mm <sup>2</sup> , 16 A, 250 V, Antal anslutningar: 3
Art.nr.	<a href="#">1577340000</a>
Typ	WDU 1.5/BLZ 5.08
GTIN (EAN)	4008190142728
Förp.	100 items

## Tekniska data

## Godkännanden

Godkännanden



ROHS	Uppfyllelse
UL File Number Search	<a href="#">UL-webbplats</a>
Certifikat nr. (UR)	E60693

## Mått och vikter

Djup	37 mm	Byggdjup (tum)	1.4567 inch
Byggdjup inkl. montageskena	37.5 mm	Höjd	49 mm
Bygghöjd (tum)	1.9291 inch	Bredd	5.08 mm
Byggbredd (tum)	0.2 inch	Nettovikt	4.55 g

## Temperaturer

Lagertemperatur	-25 °C...55 °C	Omgivningstemperatur	-5 °C...40 °C
Varaktig driftstemperatur, min.	-50 °C	Varaktig driftstemperatur, max.	120 °C

## Miljööverensstämmelse för produkt

RoHS-kompatibilitetsstatus	Kompatibel utan undantag		
REACH SVHC	Nej mSvHC över 0,1 viktprocent		
Produktens koldioxidavtryck	Vagga till grind	0,1 kg CO2 eq.	

## 2 klämbara ledare (H05V/H07V) med samma area (märk area)

Ledardiameter, entrådig, 2 klämbara ledare, max	2.5 mm <sup>2</sup>	Ledardiameter, entrådig, 2 klämbara ledare, min	0.5 mm <sup>2</sup>
Ledardiameter, fintrådig med ändhylsa DIN 46228/1, 2 klämbara ledare, max.	1.5 mm <sup>2</sup>	Ledardiameter, fintrådig med ändhylsa DIN 46228/1, 2 klämbara ledare, min.	0.5 mm <sup>2</sup>
Ledardiameter, fintrådig, 2 klämbara ledare, max.	1.5 mm <sup>2</sup>	Ledardiameter, fintrådig, 2 klämbara ledare, min.	0.5 mm <sup>2</sup>

## Allmänt

Ledardiameter, AWG, max	AWG 12	Ledardiameter, AWG, min.	AWG 26
Normer	IEC 61210, Enligt IEC 60947-7-1	Montageskena obestyckad	TS 35

## Klämbara ledare (Märkanslutning)

Tolkdorn enligt 60 947-1	A3	Ledardiameter, AWG, max	AWG 12
Anslutningsriktning	på sidan	Åtdragningsmoment, max.	0.6 Nm
Åtdragningsmoment, min.	0.4 Nm	Avisoleringslängd	10 mm
Anslutningstyp	Skruvanslutning	Antal anslutningar	3
Anslutningsområde, max.	4 mm <sup>2</sup>	Anslutningsområde, min.	0.13 mm <sup>2</sup>
Klämskruv	M 2,5	Klingmått	6 x 3,5 mm
Ledardiameter, AWG, min.	AWG 26	Ledararea, fintrådig med ändhylsa DIN 46228/4, max.	2.5 mm <sup>2</sup>
Ledararea, fintrådig med ändhylsor DIN 46228/4, min.	0.5 mm <sup>2</sup>	Ledararea, fintrådig med ändhylsa DIN 46228/1, max.	2.5 mm <sup>2</sup>
Ledararea, fintrådig med ändhylsa DIN 46228/1, min.	0.5 mm <sup>2</sup>	Ledardiameter, fintrådig, max.	4 mm <sup>2</sup>
Ledararea, fintrådig, min.	0.5 mm <sup>2</sup>	Anslutningsarea, flertrådig, max.	4 mm <sup>2</sup>

## WDU 1.5/BLZ 5.08

Weidmüller Interface GmbH & Co. KG  
Klingenbergstraße 26  
D-32758 Detmold  
Germany

www.weidmueller.com

## Tekniska data

Anslutningsarea, flertrådig, min.	1.5 mm <sup>2</sup>	Elektrisk momentskruvdragare typ DMS 1	
Ledararea, entrådig, max.	4 mm <sup>2</sup>	Ledararea, entrådig, min.	0.5 mm <sup>2</sup>

## Klämbara ledare (ytterligare anslutning)

Ledardiameter, fintrådig med ändhylsa 2.5 mm<sup>2</sup>  
DIN 46228/1, ytterligare anslutning,  
max.

## Märkdata

Märkarea	1.5 mm <sup>2</sup>	Märkspänning	250 V
Märkspänning DC	250 V	Märkström	16 A
Ström med max. ledare	16 A	Normer	IEC 61210, Enligt IEC 60947-7-1
Genomgångsmotstånd enligt IEC 60947-7-x	1.83 mΩ	Märkstötspänning	4 kV
Förlusteffekt enligt IEC 60947-7-x	0.56 W	Nedsmutningsgrad	3

## Märkdata enligt CSA

Ledararea max. (CSA)	12 AWG	Spänning grupp C (CSA)	300 V
Ström Gr C (CSA)	10 A	Certifikat nr. (CSA)	12400-260
Spänning grupp B (CSA)	300 V	Ström Gr B (CSA)	10 A
Spänning grupp D (CSA)	300 V	Ström Gr D (CSA)	10 A
Ledararea min. (CSA)	26 AWG		

## Märkdata enligt UL

Spänning grupp B (UR)	300 V	Ström Gr B (UR)	20 A
Ledarstorlek Factory wiring max (UR)	12 AWG	Ström Gr D (UR)	5 A
Ström Gr C (UR)	20 A	Spänning grupp C (UR)	300 V
Ledarstorlek Factory wiring min (UR)	26 AWG	Certifikat nr. (UR)	E60693
Ledarstorlek Field wiring min (UR)	22 AWG	Spänning grupp D (UR)	600 V
Ledarstorlek Field wiring max (UR)	12 AWG		

## Materialdata

Grundläggande material	Wemid	Färgkod	mörkbeige
Brännbarhetsklass enligt UL 94	V-0		

## Mått

Utskjutande mått TS 35	31.5 mm
------------------------	---------

## Systemparametrar

Utförande	1 skruvanslutning - 2 jackbara anslutningar, för skruvbar överkoppling, öppen på en sida	Ändplatta krävs	Ja
Antal potentialer	1	Antal våningar	1
Antal klämbeställen per våning	3	Antal potentialer per våning	1
Nivåer internt överkopplade	Nej	PE-anslutning	Nej
Montageskena obestyckad	TS 35	N-Funktion	Nej
PE-Funktion	Nej	PEN-Funktion	Nej

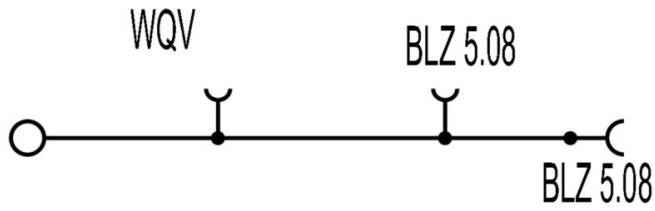
**Tekniska data****ytterligare tekniska data**

Öppna sidor	höger	Antal likadana plintar	1
explosionstestat utförande	Nej	Monteringstyp	ihakad

**Klassificeringar**

ETIM 8.0	EC000897	ETIM 9.0	EC000897
ETIM 10.0	EC000897	ECLASS 14.0	27-25-01-01
ECLASS 15.0	27-25-01-01		

**Ritningar**



## WDU 1.5/BLZ 5.08

**Weidmüller Interface GmbH & Co. KG**  
 Klingenbergstraße 26  
 D-32758 Detmold  
 Germany

www.weidmueller.com

## Tillbehör

## Ändplattor och skiljeplattor



Skiljeplattor och ändplattor är viktiga tillbehör för plintar. Skiljeplattor erbjuder optisk och elektrisk separation av olika potentialer och funktionsgrupper, vilket ökar säkerheten och säkerställer en tydlig struktur inuti kopplingskåpet. Ändplattor stänger plintraden på sidorna, skyddar mot kontakt med spänningsförande delar och säkerställer ett rent, stabilt avslut. Båda komponenter är exakt anpassade till de olika plintserierna från Weidmüller, vilket bidrar till en säker, överensstämmande och professionell ledningsdragnings.

## Allmänna beställningsdata

Typ	WAP WDU1.5/BLZ	Utförande
Art.nr.	<a href="#">1577330000</a>	Ändplatta för plintar, mörkbeige, Höjd: 45.4 mm, Bredd: 2.5 mm, V-0,
GTIN (EAN)	4008190127046	Wemid, rastbar: Nej
Förp.	50 ST	
Typ	WAP WDU1.5/BLZ/ZA	Utförande
Art.nr.	<a href="#">1577320000</a>	Ändplatta för plintar, mörkbeige, Höjd: 45.4 mm, Bredd: 2.5 mm, V-0,
GTIN (EAN)	4008190073770	Wemid, rastbar: Nej
Förp.	50 ST	

## Ändstöd



För att säkerställa en permanent fixering på montageskenan och förhindra sidoförskjutning har Weidmüller ändvinklar i programmet. Det finns utföranden med skruv och skruvlösa utföranden. På ändvinklarna finns märkningsmöjligheter, även för gruppmarkering och möjligheten att förvara teststickkontakter.

## Allmänna beställningsdata

Typ	WEW 35/2	Utförande
Art.nr.	<a href="#">1061200000</a>	Ändstöd, mörkbeige, TS 35, HB, Wemid, Bredd: 8 mm, 100 °C
GTIN (EAN)	4008190030230	
Förp.	50 ST	

## Montagehållare



Vi erbjuder en bred portfölj med växande stöd för enkel hantering och komplettering av våra produkter. Från olika verktyg till isoleringshylsa och olika skruvar är våra komponenter så detaljerade att de stämmer överens med varandra och på så sätt underlättar sammanställningen i enlighet med respektive standard- och skyddsbestämmelser.

## WDU 1.5/BLZ 5.08

**Weidmüller Interface GmbH & Co. KG**  
Klingenbergstraße 26  
D-32758 Detmold  
Germany

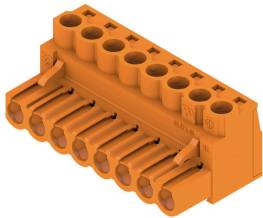
www.weidmueller.com

## Tillbehör

## Allmänna beställningsdata

Typ	WBB WDU1.5/BL...	Utförande
Art.nr.	<a href="#">1068160000</a>	Sektionsplatta (plint), orange, Höjd: 45.4 mm, Bredd: 5 mm, V-2, PA
GTIN (EAN)	4008190117191	66
Förp.	10 ST	
Typ	WBB ZA WDU1.5/BL 10/10	Utförande
Art.nr.	<a href="#">1068260000</a>	Sektionsplatta (plint), orange, Höjd: 45.4 mm, Bredd: 5 mm, V-2, PA
GTIN (EAN)	4008190015657	66
Förp.	10 ST	

## BLZP 5.08HC/180 SN

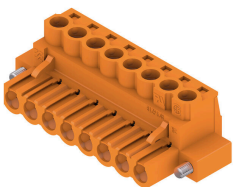


Hylsdelar med skruvanslutning i klämygelteknik för ledaranslutning med rak (180°) utgångsriktning. Honkontaktarna har plats för märkning och kan kodas. Låsning med hjälp av en fläns eller lösgöringsarm. De har också en integrerad plus/minus-skruv, skydd mot felaktig insättning av ledaren och de levereras med öppna klämyglar. HC = högström.

## Allmänna beställningsdata

Typ	BLZP 5.08HC/04/180 SN O...	Utförande
Art.nr.	<a href="#">1943600000</a>	Kretskortsstickanslutning, Hylsstickpropp, 5.08 mm, Antal poler: 4,
GTIN (EAN)	4032248617593	180°, Klämygelanslutning, Anslutningsområde, max. : 4 mm², Box
Förp.	90 ST	
Typ	BLZP 5.08HC/06/180 SN O...	Utförande
Art.nr.	<a href="#">1943620000</a>	Kretskortsstickanslutning, Hylsstickpropp, 5.08 mm, Antal poler: 6,
GTIN (EAN)	4032248617616	180°, Klämygelanslutning, Anslutningsområde, max. : 4 mm², Box
Förp.	60 ST	
Typ	BLZP 5.08HC/08/180 SN O...	Utförande
Art.nr.	<a href="#">1943640000</a>	Kretskortsstickanslutning, Hylsstickpropp, 5.08 mm, Antal poler: 8,
GTIN (EAN)	4032248617647	180°, Klämygelanslutning, Anslutningsområde, max. : 4 mm², Box
Förp.	42 ST	

## BLZP 5.08HC/180F SN



Hylsdelar med skruvanslutning i klämygelteknik för ledaranslutning med rak (180°) utgångsriktning. Honkontaktarna har plats för märkning och kan kodas. Låsning med hjälp av en fläns eller lösgöringsarm. De har också en integrerad plus/minus-skruv, skydd mot felaktig insättning av ledaren och de levereras med öppna klämyglar. HC = högström.

## Allmänna beställningsdata

Typ	BLZP 5.08HC/04/180F SN ...	Utförande
Art.nr.	<a href="#">1944110000</a>	Kretskortsstickanslutning, Hylsstickpropp, 5.08 mm, Antal poler: 4,
GTIN (EAN)	4032248617494	180°, Klämygelanslutning, Anslutningsområde, max. : 4 mm², Box
Förp.	60 ST	

## WDU 1.5/BLZ 5.08

**Weidmüller Interface GmbH & Co. KG**

Klingenbergstraße 26

D-32758 Detmold

Germany

www.weidmueller.com

## Tillbehör

Typ	BLZP 5.08HC/06/180F SN ...	Utförande
Art.nr.	<a href="#">1944130000</a>	Kretskortsstickanslutning, Hylsstickpropp, 5.08 mm, Antal poler: 6,
GTIN (EAN)	4032248618712	180°, Klämbygelanslutning, Anslutningsområde, max. : 4 mm <sup>2</sup> , Box
Förp.	42 ST	
Typ	BLZP 5.08HC/08/180F SN ...	Utförande
Art.nr.	<a href="#">1944150000</a>	Kretskortsstickanslutning, Hylsstickpropp, 5.08 mm, Antal poler: 8,
GTIN (EAN)	4032248618736	180°, Klämbygelanslutning, Anslutningsområde, max. : 4 mm <sup>2</sup> , Box
Förp.	36 ST	

## Neutral



Dekafix (DEK) märkning är den universella märkningen för alla kabel- och kontaktidon samt för elektroniska underenheter. Systemet är idealiskt för korta talserier och täcker ett brett utbud av färdiga märkningar. Remsmontering för snabb uppmärkning i endast ett arbetssteg. Märkningen är lättläst, kontrastrik och finns i olika bredder.

- Stort urval av märkningar klara att användas
- Remsmontering för snabb uppmärkning
- Anslutningsmärkning som passar till Weidmüllers samtliga kabelkontakter,
- Finns som neutralt MultiCard eller som standardtryck i karta. För specialtryck: Skicka en fil till oss av vår märkningsprogramvara M-Print PRO eller M-Print PRO Online (utan installation) för dina märkningsspecifikationer.

## Allmänna beställningsdata

Typ	DEK 5/5 MC NE WS	Utförande
Art.nr.	<a href="#">1609801044</a>	Dekafix, Plintmärkning, 5 x 5 mm, Delning i mm (P): 5.00
GTIN (EAN)	4008190397111	Weidmueller, vit
Förp.	1000 ST	

## Specialtryck



WS-märkning är det perfekta valet för plintar i W-serien. Tack vare sin systemkompatibilitet kan WS-skyltar också användas i I-serien och Z-serien. De generösa märkytorna tillåter inte bara långa teckensträngar utan även flera rader text.

WS-märkning är idealisk för långa, kundanpassade teckensträngar. Genom det beprövade MultiCard-formatet är det möjligt att utföra märkning med PrintJet CONNECT eller Plotter.

- Monteringsbar i remsor eller enskilt
  - Märkning i beprövat MultiCard-format
- För specialtryck: Skicka en fil till oss av vår märkningsprogramvara M-Print PRO eller M-Print PRO Online (utan installation) för dina märkningsspecifikationer.

## WDU 1.5/BLZ 5.08

**Weidmüller Interface GmbH & Co. KG**  
 Klingenbergstraße 26  
 D-32758 Detmold  
 Germany

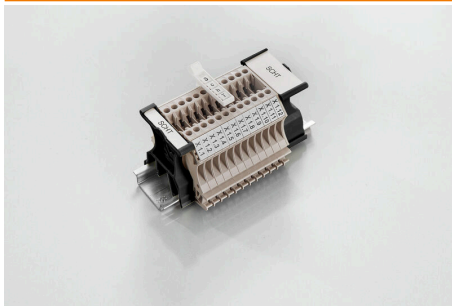
www.weidmueller.com

## Tillbehör

### Allmänna beställningsdata

Typ	WS 12/5 MC SDR	Utförande
Art.nr.	<a href="#">1609870000</a>	WS, Plintmärkning, 12 x 5 mm, Delning i mm (P): 5.00 Weidmueller,
GTIN (EAN)	4008190456641	Allen-Bradley, enligt kundönskan
Förp.	144 ST	

### SchT Skylthållarevarianter



SchT 5 S gruppskylthållare snäpps direkt på TS 32 montageskena (G-rail) eller TS 35 montageskena (top-hat rail). Oberoende av plint och plint typ kan plintlistmärkningen utföras.

SchT 5 och SchT 5 S används med ESO 5, STR 5 skyddsremсор.

SchT 7 är en ledad gruppskylthållare för insticksskyltar som möjliggör enkel åtkomst till klämskruv.

SchT 7 används med ESO 7, STR 7 skyddsremсор eller DEK 5.

Insticksskyltar och skyddsremсор finns under tillbehör.

### Allmänna beställningsdata

Typ	SCHT 7	Utförande
Art.nr.	<a href="#">0517960000</a>	SCHT, Plintmärkning, 39.3 x 8 mm, Delning i mm (P): 7.00
GTIN (EAN)	4008190001742	Weidmueller, vit
Förp.	20 ST	

### ZGB Svängbart gruppskylthållare



ZGB 15 är en ledad gruppskylthållare. Skylthållaren kan hålla dekafix 5, WS 12/5 plintmärkning eller insticksskylten ESO 15.

ZGB 30 är en ledad gruppskylthållare. Skylthållaren kan hålla dekafix 5, WS 12/5 plintmärkning eller insticksskylten ESO 7.

Insticksskyltar och skyddsremсор finns under tillbehör.

### Allmänna beställningsdata

Typ	ZGB 15	Utförande
Art.nr.	<a href="#">1636530000</a>	Plintmärkning, Plintmärkning, 15 x 7 mm, Delning i mm (P): 5.00
GTIN (EAN)	4008190297053	Weidmueller, vit
Förp.	20 ST	
Typ	ZGB 30	Utförande
Art.nr.	<a href="#">1611930000</a>	Plintmärkning, Plintmärkning, 32 x 7 mm, Delning i mm (P): 5.00
GTIN (EAN)	4008190002251	Weidmueller, vit
Förp.	20 ST	

## Tillbehör

## Märkningshållare



Märkningshållaren ger möjlighet till ytterligare montering av standardmärkningar med en delning på 5 eller 5,1 mm. De vinklade hållarna kan köpas som tillval och kan monteras i alla standardmärkningskanaler i Klippon® modulära anslutningsplintar. Kopplingar för märkningstyper kan hittas bland respektive tillbehör för avsedda märkningshållare.

## Allmänna beställningsdata

Typ	BZT 1 WS 10/5	Utförande
Art.nr.	<a href="#">1805490000</a>	Tillbehör, Märkningshållare
GTIN (EAN)	4032248270231	
Förp.	100 ST	
Typ	BZT 1 ZA WS 10/5	Utförande
Art.nr.	<a href="#">1805520000</a>	Tillbehör, Märkningshållare
GTIN (EAN)	4032248270248	
Förp.	100 ST	

## Överkopplingar



Fördelningen eller mångfaldigandet av en potential till angränsande kopplingsplintar genomförs via en överkoppling. Ytterligare insatser från kabeldragning kan lätt undvikas. Även om polerna bryts ut är kontaktens tillförlitlighet i kopplingsplintar fortfarande garanterad. Vår portfölj erbjuder pluggbara och skruvbara överkopplingssystem för modulär plintar.

## Allmänna beställningsdata

Typ	ZQV 2.5N/10	Utförande
Art.nr.	<a href="#">1527690000</a>	Överkoppling (plint), instucken, orange, 24 A, Antal poler: 10, Delning i mm (P): 5.10, Isolerad: Ja, Bredd: 48.7 mm
GTIN (EAN)	4050118447989	
Förp.	20 ST	
Typ	ZQV 2.5N/2	Utförande
Art.nr.	<a href="#">1527540000</a>	Överkoppling (plint), instucken, orange, 24 A, Antal poler: 2, Delning i mm (P): 5.10, Isolerad: Ja, Bredd: 7.9 mm
GTIN (EAN)	4050118448467	
Förp.	60 ST	
Typ	ZQV 2.5N/20	Utförande
Art.nr.	<a href="#">1527720000</a>	Överkoppling (plint), instucken, orange, 24 A, Antal poler: 20, Delning i mm (P): 5.10, Isolerad: Ja, Bredd: 102 mm
GTIN (EAN)	4050118447972	
Förp.	20 ST	
Typ	ZQV 2.5N/3	Utförande
Art.nr.	<a href="#">1527570000</a>	Överkoppling (plint), instucken, orange, 24 A, Antal poler: 3, Delning i mm (P): 5.10, Isolerad: Ja, Bredd: 13 mm
GTIN (EAN)	4050118448450	
Förp.	60 ST	

## WDU 1.5/BLZ 5.08

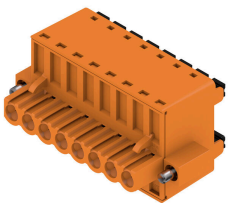
**Weidmüller Interface GmbH & Co. KG**  
 Klingenbergstraße 26  
 D-32758 Detmold  
 Germany

www.weidmueller.com

## Tillbehör

Typ	ZQV 2.5N/4	Utförande
Art.nr.	<a href="#">1527590000</a>	Överkoppling (plint), instucken, orange, 24 A, Antal poler: 4, Delning i
GTIN (EAN)	4050118448443	mm (P): 5.10, Isolerad: Ja, Bredd: 18.1 mm
Förp.	60 ST	
Typ	ZQV 2.5N/5	Utförande
Art.nr.	<a href="#">1527620000</a>	Överkoppling (plint), instucken, orange, 24 A, Antal poler: 5, Delning i
GTIN (EAN)	4050118448436	mm (P): 5.10, Isolerad: Ja, Bredd: 23.2 mm
Förp.	20 ST	
Typ	ZQV 2.5N/6	Utförande
Art.nr.	<a href="#">1527630000</a>	Överkoppling (plint), instucken, orange, 24 A, Antal poler: 6, Delning i
GTIN (EAN)	4050118448429	mm (P): 5.10, Isolerad: Ja, Bredd: 28.3 mm
Förp.	20 ST	
Typ	ZQV 2.5N/7	Utförande
Art.nr.	<a href="#">1527640000</a>	Överkoppling (plint), instucken, orange, 24 A, Antal poler: 7, Delning i
GTIN (EAN)	4050118448412	mm (P): 5.10, Isolerad: Ja, Bredd: 33.4 mm
Förp.	20 ST	
Typ	ZQV 2.5N/8	Utförande
Art.nr.	<a href="#">1527670000</a>	Överkoppling (plint), instucken, orange, 24 A, Antal poler: 8, Delning i
GTIN (EAN)	4050118448405	mm (P): 5.10, Isolerad: Ja, Bredd: 38.5 mm
Förp.	20 ST	
Typ	ZQV 2.5N/9	Utförande
Art.nr.	<a href="#">1527680000</a>	Överkoppling (plint), instucken, orange, 24 A, Antal poler: 9, Delning i
GTIN (EAN)	4050118447996	mm (P): 5.10, Isolerad: Ja, Bredd: 43.6 mm
Förp.	20 ST	

## BLDF 5.08/180F SN



Den starka "Daisychain-lösningen" för effektiv signalbussanvändning lämpar sig även för 400V hjälpenenergikedjor upp till 18,5A strömbelastning. Det stora anslutningsområdet upp till 2,5mm<sup>2</sup> ledararea är på grund av det låga spänningsfallet särskilt fördelaktigt vid långa bussledning eller höga strömmar. De 4 flänsvarianterna inklusive patenterad lösgöringsarm möjliggör ett användaranpassat låsningskoncept.

## Allmänna beställningsdata

Typ	BLDF 5.08/08/180F SN OR...	Utförande
Art.nr.	<a href="#">1065120000</a>	Kretskortsstickanslutning, Hylsstickpropp, 5.08 mm, Antal poler: 8,
GTIN (EAN)	4032248817658	180°, PUSH IN med manöverknapp, Anslutningsområde, max. : 3.31
Förp.	24 ST	mm <sup>2</sup> , Box
Typ	BLDF 5.08/08/180F SN BK...	Utförande
Art.nr.	<a href="#">1001000000</a>	Kretskortsstickanslutning, Hylsstickpropp, 5.08 mm, Antal poler: 8,
GTIN (EAN)	4032248817559	180°, PUSH IN med manöverknapp, Anslutningsområde, max. : 3.31
Förp.	24 ST	mm <sup>2</sup> , Box
Typ	BLDF 5.08/07/180F SN OR...	Utförande
Art.nr.	<a href="#">1065110000</a>	Kretskortsstickanslutning, Hylsstickpropp, 5.08 mm, Antal poler: 7,
GTIN (EAN)	4032248817832	180°, PUSH IN med manöverknapp, Anslutningsområde, max. : 3.31
Förp.	24 ST	mm <sup>2</sup> , Box

## WDU 1.5/BLZ 5.08

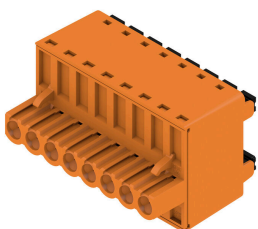
**Weidmüller Interface GmbH & Co. KG**  
 Klingenbergstraße 26  
 D-32758 Detmold  
 Germany

www.weidmueller.com

## Tillbehör

Typ	BLDF 5.08/07/180F SN BK...	Utförande
Art.nr.	<a href="#">1000990000</a>	Kretskortsstickanslutning, Hylsstickpropp, 5.08 mm, Antal poler: 7,
GTIN (EAN)	4032248817474	180°, PUSH IN med manöverknapp, Anslutningsområde, max. : 3.31
Förp.	24 ST	mm <sup>2</sup> , Box
Typ	BLDF 5.08/06/180F SN BK...	Utförande
Art.nr.	<a href="#">1000980000</a>	Kretskortsstickanslutning, Hylsstickpropp, 5.08 mm, Antal poler: 6,
GTIN (EAN)	4032248817375	180°, PUSH IN med manöverknapp, Anslutningsområde, max. : 3.31
Förp.	28 ST	mm <sup>2</sup> , Box
Typ	BLDF 5.08/05/180F SN OR...	Utförande
Art.nr.	<a href="#">1065080000</a>	Kretskortsstickanslutning, Hylsstickpropp, 5.08 mm, Antal poler: 5,
GTIN (EAN)	4032248817856	180°, PUSH IN med manöverknapp, Anslutningsområde, max. : 3.31
Förp.	32 ST	mm <sup>2</sup> , Box
Typ	BLDF 5.08/05/180F SN BK...	Utförande
Art.nr.	<a href="#">1000970000</a>	Kretskortsstickanslutning, Hylsstickpropp, 5.08 mm, Antal poler: 5,
GTIN (EAN)	4032248817337	180°, PUSH IN med manöverknapp, Anslutningsområde, max. : 3.31
Förp.	32 ST	mm <sup>2</sup> , Box
Typ	BLDF 5.08/04/180F SN OR...	Utförande
Art.nr.	<a href="#">1059420000</a>	Kretskortsstickanslutning, Hylsstickpropp, 5.08 mm, Antal poler: 4,
GTIN (EAN)	4032248817894	180°, PUSH IN med manöverknapp, Anslutningsområde, max. : 3.31
Förp.	40 ST	mm <sup>2</sup> , Box
Typ	BLDF 5.08/04/180F SN BK...	Utförande
Art.nr.	<a href="#">1000960000</a>	Kretskortsstickanslutning, Hylsstickpropp, 5.08 mm, Antal poler: 4,
GTIN (EAN)	4032248817344	180°, PUSH IN med manöverknapp, Anslutningsområde, max. : 3.31
Förp.	40 ST	mm <sup>2</sup> , Box
Typ	BLDF 5.08/03/180F SN OR...	Utförande
Art.nr.	<a href="#">1012060000</a>	Kretskortsstickanslutning, Hylsstickpropp, 5.08 mm, Antal poler: 3,
GTIN (EAN)	4032248818037	180°, PUSH IN med manöverknapp, Anslutningsområde, max. : 3.31
Förp.	48 ST	mm <sup>2</sup> , Box
Typ	BLDF 5.08/03/180F SN BK...	Utförande
Art.nr.	<a href="#">1000950000</a>	Kretskortsstickanslutning, Hylsstickpropp, 5.08 mm, Antal poler: 3,
GTIN (EAN)	4032248817085	180°, PUSH IN med manöverknapp, Anslutningsområde, max. : 3.31
Förp.	48 ST	mm <sup>2</sup> , Box
Typ	BLDF 5.08/02/180F SN OR...	Utförande
Art.nr.	<a href="#">1001220000</a>	Kretskortsstickanslutning, Hylsstickpropp, 5.08 mm, Antal poler: 2,
GTIN (EAN)	4032248817955	180°, PUSH IN med manöverknapp, Anslutningsområde, max. : 3.31
Förp.	60 ST	mm <sup>2</sup> , Box
Typ	BLDF 5.08/02/180F SN BK...	Utförande
Art.nr.	<a href="#">1000930000</a>	Kretskortsstickanslutning, Hylsstickpropp, 5.08 mm, Antal poler: 2,
GTIN (EAN)	4032248817252	180°, PUSH IN med manöverknapp, Anslutningsområde, max. : 3.31
Förp.	60 ST	mm <sup>2</sup> , Box

## BLDF 5.08/180 SN



Den starka "Daisychain-lösningen" för effektiv signalbussanvändning lämpar sig även för 400V hjälpenenergikedjor upp till 18,5A strömbelastning. Det stora anslutningsområdet upp till 2,5mm<sup>2</sup> ledararea är på grund av det låga spänningsfallet särskilt fördelaktigt vid långa bussledningar eller höga strömmar. De 4 flänsvarianterna inklusive patenterad lösgöringsarm möjliggör ett användaranpassat låsningskoncept.

## Tillbehör

## Allmänna beställningsdata

Typ	BLDF 5.08/02/180 SN BK ...	Utförande
Art.nr.	<a href="#">1000860000</a>	Kretskortsstickanslutning, Hylsstickpropp, 5.08 mm, Antal poler: 2,
GTIN (EAN)	4032248817030	180°, PUSH IN med manöverknapp, Anslutningsområde, max. : 3.31
Förp.	120 ST	mm <sup>2</sup> , Box
Typ	BLDF 5.08/02/180 SN OR ...	Utförande
Art.nr.	<a href="#">1001150000</a>	Kretskortsstickanslutning, Hylsstickpropp, 5.08 mm, Antal poler: 2,
GTIN (EAN)	4032248818020	180°, PUSH IN med manöverknapp, Anslutningsområde, max. : 3.31
Förp.	120 ST	mm <sup>2</sup> , Box
Typ	BLDF 5.08/03/180 SN BK ...	Utförande
Art.nr.	<a href="#">1000870000</a>	Kretskortsstickanslutning, Hylsstickpropp, 5.08 mm, Antal poler: 3,
GTIN (EAN)	4032248817276	180°, PUSH IN med manöverknapp, Anslutningsområde, max. : 3.31
Förp.	80 ST	mm <sup>2</sup> , Box
Typ	BLDF 5.08/03/180 SN OR ...	Utförande
Art.nr.	<a href="#">1001160000</a>	Kretskortsstickanslutning, Hylsstickpropp, 5.08 mm, Antal poler: 3,
GTIN (EAN)	4032248817726	180°, PUSH IN med manöverknapp, Anslutningsområde, max. : 3.31
Förp.	80 ST	mm <sup>2</sup> , Box
Typ	BLDF 5.08/03/180 SN OR ...	Utförande
Art.nr.	<a href="#">2759190000</a>	Kretskortsstickanslutning, Hylsstickpropp, 5.08 mm, Antal
GTIN (EAN)	4064675007289	poler: 3, 180°, PUSH IN med manöverknapp, Fjäderanslutning,
Förp.	80 ST	Anslutningsområde, max. : 3.31 mm <sup>2</sup> , Box
Typ	BLDF 5.08/04/180 SN BK ...	Utförande
Art.nr.	<a href="#">1000880000</a>	Kretskortsstickanslutning, Hylsstickpropp, 5.08 mm, Antal poler: 4,
GTIN (EAN)	4032248817269	180°, PUSH IN med manöverknapp, Anslutningsområde, max. : 3.31
Förp.	60 ST	mm <sup>2</sup> , Box
Typ	BLDF 5.08/04/180 SN OR ...	Utförande
Art.nr.	<a href="#">1001170000</a>	Kretskortsstickanslutning, Hylsstickpropp, 5.08 mm, Antal poler: 4,
GTIN (EAN)	4032248818075	180°, PUSH IN med manöverknapp, Anslutningsområde, max. : 3.31
Förp.	60 ST	mm <sup>2</sup> , Box
Typ	BLDF 5.08/05/180 SN BK ...	Utförande
Art.nr.	<a href="#">1000890000</a>	Kretskortsstickanslutning, Hylsstickpropp, 5.08 mm, Antal poler: 5,
GTIN (EAN)	4032248817078	180°, PUSH IN med manöverknapp, Anslutningsområde, max. : 3.31
Förp.	48 ST	mm <sup>2</sup> , Box
Typ	BLDF 5.08/05/180 SN OR ...	Utförande
Art.nr.	<a href="#">1001180000</a>	Kretskortsstickanslutning, Hylsstickpropp, 5.08 mm, Antal poler: 5,
GTIN (EAN)	4032248818228	180°, PUSH IN med manöverknapp, Anslutningsområde, max. : 3.31
Förp.	48 ST	mm <sup>2</sup> , Box
Typ	BLDF 5.08/06/180 SN BK ...	Utförande
Art.nr.	<a href="#">1000900000</a>	Kretskortsstickanslutning, Hylsstickpropp, 5.08 mm, Antal poler: 6,
GTIN (EAN)	4032248817412	180°, PUSH IN med manöverknapp, Anslutningsområde, max. : 3.31
Förp.	40 ST	mm <sup>2</sup> , Box
Typ	BLDF 5.08/06/180 SN OR ...	Utförande
Art.nr.	<a href="#">1001190000</a>	Kretskortsstickanslutning, Hylsstickpropp, 5.08 mm, Antal poler: 6,
GTIN (EAN)	4032248818174	180°, PUSH IN med manöverknapp, Anslutningsområde, max. : 3.31
Förp.	40 ST	mm <sup>2</sup> , Box
Typ	BLDF 5.08/07/180 SN BK ...	Utförande
Art.nr.	<a href="#">1000910000</a>	Kretskortsstickanslutning, Hylsstickpropp, 5.08 mm, Antal poler: 7,
GTIN (EAN)	4032248817450	180°, PUSH IN med manöverknapp, Anslutningsområde, max. : 3.31
Förp.	32 ST	mm <sup>2</sup> , Box
Typ	BLDF 5.08/07/180 SN OR ...	Utförande
Art.nr.	<a href="#">1001200000</a>	Kretskortsstickanslutning, Hylsstickpropp, 5.08 mm, Antal poler: 7,
GTIN (EAN)	4032248817535	180°, PUSH IN med manöverknapp, Anslutningsområde, max. : 3.31
Förp.	32 ST	mm <sup>2</sup> , Box

## WDU 1.5/BLZ 5.08

**Weidmüller Interface GmbH & Co. KG**

Klingenbergstraße 26

D-32758 Detmold

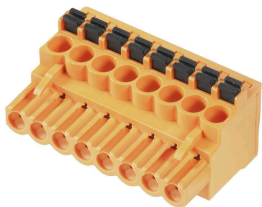
Germany

www.weidmueller.com

## Tillbehör

Typ	BLDF 5.08/08/180 SN BK ...	Utförande
Art.nr.	<a href="#">1000920000</a>	Kretskortsstickanslutning, Hylsstickpropp, 5.08 mm, Antal poler: 8,
GTIN (EAN)	4032248817092	180°, PUSH IN med manöverknapp, Anslutningsområde, max. : 3.31
Förp.	28 ST	mm <sup>2</sup> , Box
Typ	BLDF 5.08/08/180 SN OR ...	Utförande
Art.nr.	<a href="#">1001210000</a>	Kretskortsstickanslutning, Hylsstickpropp, 5.08 mm, Antal poler: 8,
GTIN (EAN)	4032248817573	180°, PUSH IN med manöverknapp, Anslutningsområde, max. : 3.31
Förp.	28 ST	mm <sup>2</sup> , Box

## BLF 5.08HC/90 SN



Precis lika tillförlitlig som det miljonfaldigt beprövade originalet och med innovativa detaljer:

BLF 5.08HC, PUSH IN-versionen av hylsdelen BLZP 5.08HC, skiljer sig inte bara i anslutningsteknik, utan är även mer kompakt. Weidmüllers innovativa PUSH IN fjäderanslutningsteknik står för en framtid med enkel och verktygslös ledaranslutning. HC = Högström.

När det gäller mångsidighet håller BLF 5.08HC måttet på samma sätt som förebilden:

- 3 testade och beprövade ledar-utgångsriktningar ger den vanliga flexibiliteten för applikationsspecifik design
- 4 flänsvariationer och den patenterade lösgöringsarmen tillåter att låsningskonceptet baseras på användarens behov
- För att uppnå maximal märkdata, använd kontaktanslutningskombinationen från BLF 5.08HC med SL 5.08HC.

### Allmänna beställningsdata

Typ	BLF 5.08HC/02/90 SN BK ...	Utförande
Art.nr.	<a href="#">1000030001</a>	Kretskortsstickanslutning, Hylsstickpropp, 5.08 mm, Antal poler: 2,
GTIN (EAN)	4032248689965	90°, PUSH IN med manöverknapp, Anslutningsområde, max. : 3.31
Förp.	180 ST	mm <sup>2</sup> , Box
Typ	BLF 5.08HC/02/90 SN OR ...	Utförande
Art.nr.	<a href="#">1001530000</a>	Kretskortsstickanslutning, Hylsstickpropp, 5.08 mm, Antal poler: 2,
GTIN (EAN)	4032248693337	90°, PUSH IN med manöverknapp, Anslutningsområde, max. : 3.31
Förp.	180 ST	mm <sup>2</sup> , Box
Typ	BLF 5.08HC/03/90 SN BK ...	Utförande
Art.nr.	<a href="#">1000040001</a>	Kretskortsstickanslutning, Hylsstickpropp, 5.08 mm, Antal poler: 3,
GTIN (EAN)	4032248689972	90°, PUSH IN med manöverknapp, Anslutningsområde, max. : 3.31
Förp.	120 ST	mm <sup>2</sup> , Box
Typ	BLF 5.08HC/03/90 SN OR ...	Utförande
Art.nr.	<a href="#">1001540000</a>	Kretskortsstickanslutning, Hylsstickpropp, 5.08 mm, Antal poler: 3,
GTIN (EAN)	4032248693344	90°, PUSH IN med manöverknapp, Anslutningsområde, max. : 3.31
Förp.	120 ST	mm <sup>2</sup> , Box
Typ	BLF 5.08HC/03/90 SN OR ...	Utförande
Art.nr.	<a href="#">2764380000</a>	Kretskortsstickanslutning, Hylsstickpropp, 5.08 mm, Antal
GTIN (EAN)	4064675017332	poler: 3, 90°, PUSH IN med manöverknapp, Fjäderanslutning,
Förp.	120 ST	Anslutningsområde, max. : 3.31 mm <sup>2</sup> , Box
Typ	BLF 5.08HC/03/90 SN OR ...	Utförande
Art.nr.	<a href="#">2766910000</a>	Kretskortsstickanslutning, Hylsstickpropp, 5.08 mm, Antal poler: 3,
GTIN (EAN)	4064675022527	90°, PUSH IN med manöverknapp, Anslutningsområde, max. : 3.31
Förp.	120 ST	mm <sup>2</sup> , Box

## WDU 1.5/BLZ 5.08

**Weidmüller Interface GmbH & Co. KG**  
 Klingenbergstraße 26  
 D-32758 Detmold  
 Germany

www.weidmueller.com

### Tillbehör

Typ	BLF 5.08HC/04/90 SN BK ...	Utförande
Art.nr.	<a href="#">1000050001</a>	Kretskortsstickanslutning, Hylsstickpropp, 5.08 mm, Antal poler: 4,
GTIN (EAN)	4032248689989	90°, PUSH IN med manöverknapp, Anslutningsområde, max. : 3.31
Förp.	90 ST	mm <sup>2</sup> , Box
Typ	BLF 5.08HC/04/90 SN OR ...	Utförande
Art.nr.	<a href="#">1001550000</a>	Kretskortsstickanslutning, Hylsstickpropp, 5.08 mm, Antal poler: 4,
GTIN (EAN)	4032248693351	90°, PUSH IN med manöverknapp, Anslutningsområde, max. : 3.31
Förp.	90 ST	mm <sup>2</sup> , Box
Typ	BLF 5.08HC/05/90 SN BK ...	Utförande
Art.nr.	<a href="#">1000060001</a>	Kretskortsstickanslutning, Hylsstickpropp, 5.08 mm, Antal poler: 5,
GTIN (EAN)	4032248689996	90°, PUSH IN med manöverknapp, Anslutningsområde, max. : 3.31
Förp.	72 ST	mm <sup>2</sup> , Box
Typ	BLF 5.08HC/05/90 SN OR ...	Utförande
Art.nr.	<a href="#">1001560000</a>	Kretskortsstickanslutning, Hylsstickpropp, 5.08 mm, Antal poler: 5,
GTIN (EAN)	4032248693368	90°, PUSH IN med manöverknapp, Anslutningsområde, max. : 3.31
Förp.	72 ST	mm <sup>2</sup> , Box
Typ	BLF 5.08HC/06/90 SN BK ...	Utförande
Art.nr.	<a href="#">1000070001</a>	Kretskortsstickanslutning, Hylsstickpropp, 5.08 mm, Antal poler: 6,
GTIN (EAN)	4032248690008	90°, PUSH IN med manöverknapp, Anslutningsområde, max. : 3.31
Förp.	60 ST	mm <sup>2</sup> , Box
Typ	BLF 5.08HC/06/90 SN OR ...	Utförande
Art.nr.	<a href="#">1001570000</a>	Kretskortsstickanslutning, Hylsstickpropp, 5.08 mm, Antal poler: 6,
GTIN (EAN)	4032248693375	90°, PUSH IN med manöverknapp, Anslutningsområde, max. : 3.31
Förp.	60 ST	mm <sup>2</sup> , Box
Typ	BLF 5.08HC/07/90 SN OR ...	Utförande
Art.nr.	<a href="#">1001580000</a>	Kretskortsstickanslutning, Hylsstickpropp, 5.08 mm, Antal poler: 7,
GTIN (EAN)	4032248693382	90°, PUSH IN med manöverknapp, Anslutningsområde, max. : 3.31
Förp.	48 ST	mm <sup>2</sup> , Box
Typ	BLF 5.08HC/08/90 SN BK ...	Utförande
Art.nr.	<a href="#">1000090001</a>	Kretskortsstickanslutning, Hylsstickpropp, 5.08 mm, Antal poler: 8,
GTIN (EAN)	4032248690022	90°, PUSH IN med manöverknapp, Anslutningsområde, max. : 3.31
Förp.	42 ST	mm <sup>2</sup> , Box
Typ	BLF 5.08HC/08/90 SN OR ...	Utförande
Art.nr.	<a href="#">1001590000</a>	Kretskortsstickanslutning, Hylsstickpropp, 5.08 mm, Antal poler: 8,
GTIN (EAN)	4032248693399	90°, PUSH IN med manöverknapp, Anslutningsområde, max. : 3.31
Förp.	42 ST	mm <sup>2</sup> , Box
Typ	BLF 5.08HC/09/90 SN OR ...	Utförande
Art.nr.	<a href="#">1001600000</a>	Kretskortsstickanslutning, Hylsstickpropp, 5.08 mm, Antal poler: 9,
GTIN (EAN)	4032248693405	90°, PUSH IN med manöverknapp, Anslutningsområde, max. : 3.31
Förp.	36 ST	mm <sup>2</sup> , Box
Typ	BLF 5.08HC/10/90 SN BK ...	Utförande
Art.nr.	<a href="#">1000110001</a>	Kretskortsstickanslutning, Hylsstickpropp, 5.08 mm, Antal poler: 10,
GTIN (EAN)	4032248690046	90°, PUSH IN med manöverknapp, Anslutningsområde, max. : 3.31
Förp.	36 ST	mm <sup>2</sup> , Box
Typ	BLF 5.08HC/10/90 SN OR ...	Utförande
Art.nr.	<a href="#">1001610000</a>	Kretskortsstickanslutning, Hylsstickpropp, 5.08 mm, Antal poler: 10,
GTIN (EAN)	4032248693412	90°, PUSH IN med manöverknapp, Anslutningsområde, max. : 3.31
Förp.	36 ST	mm <sup>2</sup> , Box
Typ	BLF 5.08HC/11/90 SN BK ...	Utförande
Art.nr.	<a href="#">1000120001</a>	Kretskortsstickanslutning, Hylsstickpropp, 5.08 mm, Antal poler: 11,
GTIN (EAN)	4032248690060	90°, PUSH IN med manöverknapp, Anslutningsområde, max. : 3.31
Förp.	30 ST	mm <sup>2</sup> , Box

## WDU 1.5/BLZ 5.08

**Weidmüller Interface GmbH & Co. KG**  
 Klingenbergstraße 26  
 D-32758 Detmold  
 Germany

### Tillbehör

www.weidmueller.com

Typ	BLF 5.08HC/11/90 SN OR ...	Utförande
Art.nr.	<a href="#">1001620000</a>	Kretskortsstickanslutning, Hylsstickpropp, 5.08 mm, Antal poler: 11,
GTIN (EAN)	4032248693429	90°, PUSH IN med manöverknapp, Anslutningsområde, max. : 3.31
Förp.	30 ST	mm <sup>2</sup> , Box
Typ	BLF 5.08HC/12/90 SN BK ...	Utförande
Art.nr.	<a href="#">1000130001</a>	Kretskortsstickanslutning, Hylsstickpropp, 5.08 mm, Antal poler: 12,
GTIN (EAN)	4032248690084	90°, PUSH IN med manöverknapp, Anslutningsområde, max. : 3.31
Förp.	30 ST	mm <sup>2</sup> , Box
Typ	BLF 5.08HC/12/90 SN OR ...	Utförande
Art.nr.	<a href="#">1001630000</a>	Kretskortsstickanslutning, Hylsstickpropp, 5.08 mm, Antal poler: 12,
GTIN (EAN)	4032248693436	90°, PUSH IN med manöverknapp, Anslutningsområde, max. : 3.31
Förp.	30 ST	mm <sup>2</sup> , Box
Typ	BLF 5.08HC/13/90 SN BK ...	Utförande
Art.nr.	<a href="#">1000140001</a>	Kretskortsstickanslutning, Hylsstickpropp, 5.08 mm, Antal poler: 13,
GTIN (EAN)	4032248690091	90°, PUSH IN med manöverknapp, Anslutningsområde, max. : 3.31
Förp.	24 ST	mm <sup>2</sup> , Box
Typ	BLF 5.08HC/13/90 SN OR ...	Utförande
Art.nr.	<a href="#">1001640000</a>	Kretskortsstickanslutning, Hylsstickpropp, 5.08 mm, Antal poler: 13,
GTIN (EAN)	4032248693443	90°, PUSH IN med manöverknapp, Anslutningsområde, max. : 3.31
Förp.	24 ST	mm <sup>2</sup> , Box
Typ	BLF 5.08HC/14/90 SN BK ...	Utförande
Art.nr.	<a href="#">1000150001</a>	Kretskortsstickanslutning, Hylsstickpropp, 5.08 mm, Antal poler: 14,
GTIN (EAN)	4032248690107	90°, PUSH IN med manöverknapp, Anslutningsområde, max. : 3.31
Förp.	24 ST	mm <sup>2</sup> , Box
Typ	BLF 5.08HC/14/90 SN OR ...	Utförande
Art.nr.	<a href="#">1001650000</a>	Kretskortsstickanslutning, Hylsstickpropp, 5.08 mm, Antal poler: 14,
GTIN (EAN)	4032248693450	90°, PUSH IN med manöverknapp, Anslutningsområde, max. : 3.31
Förp.	24 ST	mm <sup>2</sup> , Box
Typ	BLF 5.08HC/15/90 SN OR ...	Utförande
Art.nr.	<a href="#">1001660000</a>	Kretskortsstickanslutning, Hylsstickpropp, 5.08 mm, Antal poler: 15,
GTIN (EAN)	4032248693467	90°, PUSH IN med manöverknapp, Anslutningsområde, max. : 3.31
Förp.	24 ST	mm <sup>2</sup> , Box
Typ	BLF 5.08HC/16/90 SN BK ...	Utförande
Art.nr.	<a href="#">1000170001</a>	Kretskortsstickanslutning, Hylsstickpropp, 5.08 mm, Antal poler: 16,
GTIN (EAN)	4032248690121	90°, PUSH IN med manöverknapp, Anslutningsområde, max. : 3.31
Förp.	18 ST	mm <sup>2</sup> , Box
Typ	BLF 5.08HC/16/90 SN OR ...	Utförande
Art.nr.	<a href="#">1001670000</a>	Kretskortsstickanslutning, Hylsstickpropp, 5.08 mm, Antal poler: 16,
GTIN (EAN)	4032248693474	90°, PUSH IN med manöverknapp, Anslutningsområde, max. : 3.31
Förp.	18 ST	mm <sup>2</sup> , Box
Typ	BLF 5.08HC/17/90 SN BK ...	Utförande
Art.nr.	<a href="#">1000180001</a>	Kretskortsstickanslutning, Hylsstickpropp, 5.08 mm, Antal poler: 17,
GTIN (EAN)	4032248690138	90°, PUSH IN med manöverknapp, Anslutningsområde, max. : 3.31
Förp.	18 ST	mm <sup>2</sup> , Box
Typ	BLF 5.08HC/17/90 SN OR ...	Utförande
Art.nr.	<a href="#">1001680000</a>	Kretskortsstickanslutning, Hylsstickpropp, 5.08 mm, Antal poler: 17,
GTIN (EAN)	4032248693481	90°, PUSH IN med manöverknapp, Anslutningsområde, max. : 3.31
Förp.	18 ST	mm <sup>2</sup> , Box
Typ	BLF 5.08HC/18/90 SN BK ...	Utförande
Art.nr.	<a href="#">1000190001</a>	Kretskortsstickanslutning, Hylsstickpropp, 5.08 mm, Antal poler: 18,
GTIN (EAN)	4032248690145	90°, PUSH IN med manöverknapp, Anslutningsområde, max. : 3.31
Förp.	18 ST	mm <sup>2</sup> , Box

## WDU 1.5/BLZ 5.08

**Weidmüller Interface GmbH & Co. KG**

Klingenbergstraße 26  
D-32758 Detmold  
Germany

www.weidmueller.com

## Tillbehör

Typ	BLF 5.08HC/18/90 SN OR ...	Utförande
Art.nr.	<a href="#">1001690000</a>	Kretskortsstickanslutning, Hylsstickpropp, 5.08 mm, Antal poler: 18,
GTIN (EAN)	4032248693498	90°, PUSH IN med manöverknapp, Anslutningsområde, max. : 3.31
Förp.	18 ST	mm <sup>2</sup> , Box
Typ	BLF 5.08HC/19/90 SN BK ...	Utförande
Art.nr.	<a href="#">1000200001</a>	Kretskortsstickanslutning, Hylsstickpropp, 5.08 mm, Antal poler: 19,
GTIN (EAN)	4032248690152	90°, PUSH IN med manöverknapp, Anslutningsområde, max. : 3.31
Förp.	18 ST	mm <sup>2</sup> , Box
Typ	BLF 5.08HC/19/90 SN OR ...	Utförande
Art.nr.	<a href="#">1001700000</a>	Kretskortsstickanslutning, Hylsstickpropp, 5.08 mm, Antal poler: 19,
GTIN (EAN)	4032248693504	90°, PUSH IN med manöverknapp, Anslutningsområde, max. : 3.31
Förp.	18 ST	mm <sup>2</sup> , Box
Typ	BLF 5.08HC/20/90 SN OR ...	Utförande
Art.nr.	<a href="#">1001710000</a>	Kretskortsstickanslutning, Hylsstickpropp, 5.08 mm, Antal poler: 20,
GTIN (EAN)	4032248693511	90°, PUSH IN med manöverknapp, Anslutningsområde, max. : 3.31
Förp.	18 ST	mm <sup>2</sup> , Box

## BLF 5.08HC/90F SN



Precis lika tillförlitlig som det miljonfaldigt beprövade originalet och med innovativa detaljer:

BLF 5.08HC, PUSH IN-versionen av hylsdelen BLZP 5.08HC, skiljer sig inte bara i anslutningsteknik, utan är även mer kompakt. Weidmüllers innovativa PUSH IN fjäderanslutningsteknik står för en framtid med enkel och verktygslös ledaranslutning. HC = Högström. När det gäller mångsidighet håller BLF 5.08HC måttet på samma sätt som förebilden:

- 3 testade och beprövade ledar-utgångsriktningar ger den vanliga flexibiliteten för applikationsspecifik design
- 4 flänsvariationer och den patenterade lösgöringsarmen tillåter att låsningskonceptet baseras på användarens behov
- För att uppnå maximal märkdata, använd kontaktanslutningskombinationen från BLF 5.08HC med SL 5.08HC.

## Allmänna beställningsdata

Typ	BLF 5.08HC/02/90F SN BK...	Utförande
Art.nr.	<a href="#">1000220001</a>	Kretskortsstickanslutning, Hylsstickpropp, 5.08 mm, Antal poler: 2,
GTIN (EAN)	4032248690183	90°, PUSH IN med manöverknapp, Anslutningsområde, max. : 3.31
Förp.	90 ST	mm <sup>2</sup> , Box
Typ	BLF 5.08HC/02/90F SN OR...	Utförande
Art.nr.	<a href="#">1002090000</a>	Kretskortsstickanslutning, Hylsstickpropp, 5.08 mm, Antal poler: 2,
GTIN (EAN)	4032248694044	90°, PUSH IN med manöverknapp, Anslutningsområde, max. : 3.31
Förp.	90 ST	mm <sup>2</sup> , Box
Typ	BLF 5.08HC/03/90F SN BK...	Utförande
Art.nr.	<a href="#">1000230001</a>	Kretskortsstickanslutning, Hylsstickpropp, 5.08 mm, Antal poler: 3,
GTIN (EAN)	4032248690190	90°, PUSH IN med manöverknapp, Anslutningsområde, max. : 3.31
Förp.	72 ST	mm <sup>2</sup> , Box
Typ	BLF 5.08HC/03/90F SN OR...	Utförande
Art.nr.	<a href="#">1002100000</a>	Kretskortsstickanslutning, Hylsstickpropp, 5.08 mm, Antal poler: 3,
GTIN (EAN)	4032248694051	90°, PUSH IN med manöverknapp, Anslutningsområde, max. : 3.31
Förp.	72 ST	mm <sup>2</sup> , Box

## WDU 1.5/BLZ 5.08

**Weidmüller Interface GmbH & Co. KG**  
 Klingenbergstraße 26  
 D-32758 Detmold  
 Germany

www.weidmueller.com

### Tillbehör

Typ	BLF 5.08HC/04/90F SN BK...	Utförande
Art.nr.	<a href="#">1000240001</a>	Kretskortsstickanslutning, Hylsstickpropp, 5.08 mm, Antal poler: 4,
GTIN (EAN)	4032248690206	90°, PUSH IN med manöverknapp, Anslutningsområde, max. : 3.31
Förp.	60 ST	mm <sup>2</sup> , Box
Typ	BLF 5.08HC/04/90F SN OR...	Utförande
Art.nr.	<a href="#">1002110000</a>	Kretskortsstickanslutning, Hylsstickpropp, 5.08 mm, Antal poler: 4,
GTIN (EAN)	4032248694068	90°, PUSH IN med manöverknapp, Anslutningsområde, max. : 3.31
Förp.	60 ST	mm <sup>2</sup> , Box
Typ	BLF 5.08HC/05/90F SN OR...	Utförande
Art.nr.	<a href="#">1002120000</a>	Kretskortsstickanslutning, Hylsstickpropp, 5.08 mm, Antal poler: 5,
GTIN (EAN)	4032248694075	90°, PUSH IN med manöverknapp, Anslutningsområde, max. : 3.31
Förp.	48 ST	mm <sup>2</sup> , Box
Typ	BLF 5.08HC/06/90F SN BK...	Utförande
Art.nr.	<a href="#">1000260001</a>	Kretskortsstickanslutning, Hylsstickpropp, 5.08 mm, Antal poler: 6,
GTIN (EAN)	4032248690220	90°, PUSH IN med manöverknapp, Anslutningsområde, max. : 3.31
Förp.	42 ST	mm <sup>2</sup> , Box
Typ	BLF 5.08HC/06/90F SN OR...	Utförande
Art.nr.	<a href="#">1002130000</a>	Kretskortsstickanslutning, Hylsstickpropp, 5.08 mm, Antal poler: 6,
GTIN (EAN)	4032248694082	90°, PUSH IN med manöverknapp, Anslutningsområde, max. : 3.31
Förp.	42 ST	mm <sup>2</sup> , Box
Typ	BLF 5.08HC/07/90F SN OR...	Utförande
Art.nr.	<a href="#">1002140000</a>	Kretskortsstickanslutning, Hylsstickpropp, 5.08 mm, Antal poler: 7,
GTIN (EAN)	4032248694099	90°, PUSH IN med manöverknapp, Anslutningsområde, max. : 3.31
Förp.	36 ST	mm <sup>2</sup> , Box
Typ	BLF 5.08HC/08/90F SN BK...	Utförande
Art.nr.	<a href="#">1000280001</a>	Kretskortsstickanslutning, Hylsstickpropp, 5.08 mm, Antal poler: 8,
GTIN (EAN)	4032248690244	90°, PUSH IN med manöverknapp, Anslutningsområde, max. : 3.31
Förp.	36 ST	mm <sup>2</sup> , Box
Typ	BLF 5.08HC/08/90F SN OR...	Utförande
Art.nr.	<a href="#">1002150000</a>	Kretskortsstickanslutning, Hylsstickpropp, 5.08 mm, Antal poler: 8,
GTIN (EAN)	4032248694105	90°, PUSH IN med manöverknapp, Anslutningsområde, max. : 3.31
Förp.	36 ST	mm <sup>2</sup> , Box
Typ	BLF 5.08HC/09/90F SN OR...	Utförande
Art.nr.	<a href="#">1002160000</a>	Kretskortsstickanslutning, Hylsstickpropp, 5.08 mm, Antal poler: 9,
GTIN (EAN)	4032248694310	90°, PUSH IN med manöverknapp, Anslutningsområde, max. : 3.31
Förp.	30 ST	mm <sup>2</sup> , Box
Typ	BLF 5.08HC/10/90F SN BK...	Utförande
Art.nr.	<a href="#">1000300001</a>	Kretskortsstickanslutning, Hylsstickpropp, 5.08 mm, Antal poler: 10,
GTIN (EAN)	4032248690268	90°, PUSH IN med manöverknapp, Anslutningsområde, max. : 3.31
Förp.	30 ST	mm <sup>2</sup> , Box
Typ	BLF 5.08HC/10/90F SN OR...	Utförande
Art.nr.	<a href="#">1002170000</a>	Kretskortsstickanslutning, Hylsstickpropp, 5.08 mm, Antal poler: 10,
GTIN (EAN)	4032248694327	90°, PUSH IN med manöverknapp, Anslutningsområde, max. : 3.31
Förp.	30 ST	mm <sup>2</sup> , Box
Typ	BLF 5.08HC/11/90F SN OR...	Utförande
Art.nr.	<a href="#">1002180000</a>	Kretskortsstickanslutning, Hylsstickpropp, 5.08 mm, Antal poler: 11,
GTIN (EAN)	4032248694334	90°, PUSH IN med manöverknapp, Anslutningsområde, max. : 3.31
Förp.	24 ST	mm <sup>2</sup> , Box
Typ	BLF 5.08HC/12/90F SN BK...	Utförande
Art.nr.	<a href="#">1000320001</a>	Kretskortsstickanslutning, Hylsstickpropp, 5.08 mm, Antal poler: 12,
GTIN (EAN)	4032248690282	90°, PUSH IN med manöverknapp, Anslutningsområde, max. : 3.31
Förp.	24 ST	mm <sup>2</sup> , Box

## WDU 1.5/BLZ 5.08

**Weidmüller Interface GmbH & Co. KG**  
 Klingenbergstraße 26  
 D-32758 Detmold  
 Germany

www.weidmueller.com

### Tillbehör

Typ	BLF 5.08HC/12/90F SN OR...	Utförande
Art.nr.	<a href="#">1002190000</a>	Kretskortsstickanslutning, Hylsstickpropp, 5.08 mm, Antal poler: 12,
GTIN (EAN)	4032248694341	90°, PUSH IN med manöverknapp, Anslutningsområde, max. : 3.31
Förp.	24 ST	mm <sup>2</sup> , Box
Typ	BLF 5.08HC/13/90F SN OR...	Utförande
Art.nr.	<a href="#">1002200000</a>	Kretskortsstickanslutning, Hylsstickpropp, 5.08 mm, Antal poler: 13,
GTIN (EAN)	4032248694358	90°, PUSH IN med manöverknapp, Anslutningsområde, max. : 3.31
Förp.	24 ST	mm <sup>2</sup> , Box
Typ	BLF 5.08HC/14/90F SN OR...	Utförande
Art.nr.	<a href="#">1002210000</a>	Kretskortsstickanslutning, Hylsstickpropp, 5.08 mm, Antal poler: 14,
GTIN (EAN)	4032248694365	90°, PUSH IN med manöverknapp, Anslutningsområde, max. : 3.31
Förp.	18 ST	mm <sup>2</sup> , Box
Typ	BLF 5.08HC/15/90F SN OR...	Utförande
Art.nr.	<a href="#">1002220000</a>	Kretskortsstickanslutning, Hylsstickpropp, 5.08 mm, Antal poler: 15,
GTIN (EAN)	4032248694372	90°, PUSH IN med manöverknapp, Anslutningsområde, max. : 3.31
Förp.	18 ST	mm <sup>2</sup> , Box
Typ	BLF 5.08HC/16/90F SN BK...	Utförande
Art.nr.	<a href="#">1000360001</a>	Kretskortsstickanslutning, Hylsstickpropp, 5.08 mm, Antal poler: 16,
GTIN (EAN)	4032248690329	90°, PUSH IN med manöverknapp, Anslutningsområde, max. : 3.31
Förp.	18 ST	mm <sup>2</sup> , Box
Typ	BLF 5.08HC/16/90F SN OR...	Utförande
Art.nr.	<a href="#">1002230000</a>	Kretskortsstickanslutning, Hylsstickpropp, 5.08 mm, Antal poler: 16,
GTIN (EAN)	4032248694389	90°, PUSH IN med manöverknapp, Anslutningsområde, max. : 3.31
Förp.	18 ST	mm <sup>2</sup> , Box
Typ	BLF 5.08HC/17/90F SN OR...	Utförande
Art.nr.	<a href="#">1002240000</a>	Kretskortsstickanslutning, Hylsstickpropp, 5.08 mm, Antal poler: 17,
GTIN (EAN)	4032248694396	90°, PUSH IN med manöverknapp, Anslutningsområde, max. : 3.31
Förp.	18 ST	mm <sup>2</sup> , Box
Typ	BLF 5.08HC/18/90F SN OR...	Utförande
Art.nr.	<a href="#">1002250000</a>	Kretskortsstickanslutning, Hylsstickpropp, 5.08 mm, Antal poler: 18,
GTIN (EAN)	4032248694402	90°, PUSH IN med manöverknapp, Anslutningsområde, max. : 3.31
Förp.	18 ST	mm <sup>2</sup> , Box
Typ	BLF 5.08HC/19/90F SN OR...	Utförande
Art.nr.	<a href="#">1002260000</a>	Kretskortsstickanslutning, Hylsstickpropp, 5.08 mm, Antal poler: 19,
GTIN (EAN)	4032248694419	90°, PUSH IN med manöverknapp, Anslutningsområde, max. : 3.31
Förp.	12 ST	mm <sup>2</sup> , Box
Typ	BLF 5.08HC/20/90F SN OR...	Utförande
Art.nr.	<a href="#">1002270000</a>	Kretskortsstickanslutning, Hylsstickpropp, 5.08 mm, Antal poler: 20,
GTIN (EAN)	4032248694433	90°, PUSH IN med manöverknapp, Anslutningsområde, max. : 3.31
Förp.	12 ST	mm <sup>2</sup> , Box
Typ	BLF 5.08HC/21/90F SN OR...	Utförande
Art.nr.	<a href="#">1477230000</a>	Kretskortsstickanslutning, Hylsstickpropp, 5.08 mm, Antal poler: 21,
GTIN (EAN)	4050118284546	90°, PUSH IN med manöverknapp, Anslutningsområde, max. : 3.31
Förp.	12 ST	mm <sup>2</sup> , Box