

WQB WPD X06/2

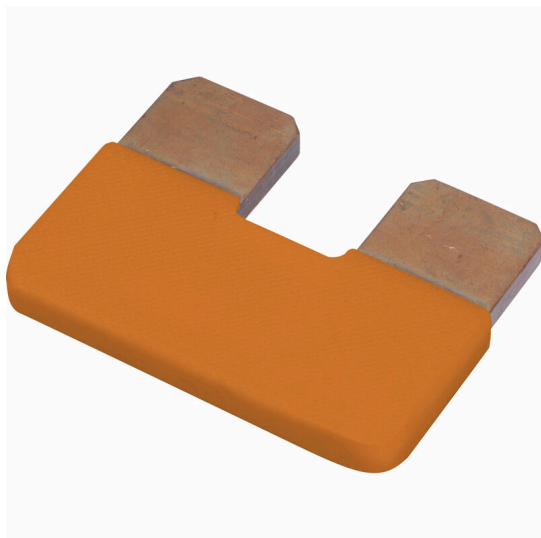
Weidmüller Interface GmbH & Co. KG

Klingenbergstraße 26

D-32758 Detmold

Germany

www.weidmueller.com



Fördelningen eller mångfaldigandet av en potential till angränsande kopplingsplinter genomförs via en överkoppling. Ytterligare insatser från kabeldragning kan lätt undvikas. Även om polerna bryts ut är kontaktens tillförlitlighet i kopplingsplintar fortfarande garanterad. Vår portfölj erbjuder pluggbara och skruvbara överkopplingssystem för modulär plintar.

Allmänna beställningsdata

Utförande	Överkoppling (plint), instucken, grå, 215 A, Antal poler: 2, Delning i mm (P): 39.50, Isolerad: Ja, Bredd: 7 mm
Art.nr.	1561940000
Typ	WQB WPD X06/2
GTIN (EAN)	4050118367126
Förp.	3 items

Tekniska data

Godkännanden

ROHS Uppfyllelse

Mått och vikter

Bredd	7 mm	Byggbredd (tum)	0.2756 inch
Nettovikt	5.5 g		

Temperaturer

Lagertemperatur	-25 °C...55 °C	Omgivningstemperatur	-5 °C...40 °C
-----------------	----------------	----------------------	---------------

Miljööverensstämmelse för produkt

RoHS-kompatibilitetsstatus	Kompatibel utan undantag
REACH SVHC	Nej mSvHC över 0,1 viktprocent

Allmänt

Antal poler 2

Märkdata

Märkspänning	400 V	Märkström	215 A
--------------	-------	-----------	-------

Materialdata

Färgkod grå

Mått

Delning i mm (P) 39.50 mm

Systemparametrar

Utförande Överkoppling

Ytterligare tekniska data

Montagesätt	instucken	explosionstestat utförande	Nej
-------------	-----------	----------------------------	-----

Klassificeringar

ETIM 8.0	EC000489	ETIM 9.0	EC000489
ETIM 10.0	EC000489	ECLASS 14.0	27-25-03-03
ECLASS 15.0	27-25-03-03		