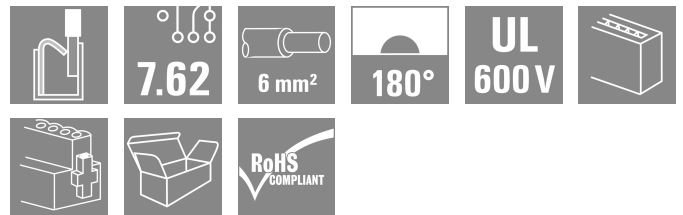


BVFL 7.62HP/04/180F SN BK BX

Weidmüller Interface GmbH & Co. KG
 Klingenbergstraße 26
 D-32758 Detmold
 Germany

www.weidmueller.com



180° hylsdel med PUSH IN anslutningsteknik med manöverknapp för fältkablar 6 mm² med delning 7,62. Uppfyller kraven enligt UL 1059 600 V klass C och IEC 61800-5-1. Även idealisk som en fingersäker lösning för effektutgången. Den självhållande mittflänsen, som valfritt kan skruvlåsas, minskar utrymmesbehovet med en rasterbredd i jämförelse med konventionella lösningar. Varianter: utan fläns, ytterfläns, mittfläns med rastbar mekanism och som alternativ skruvfäste.

Allmänna beställningsdata

| | |
|-------------------|---|
| Utförande | Kretskortsstickanslutning, Hylsstickpropp, 7.62 mm, Antal poler: 4, 180°, PUSH IN med manöverknapp, Anslutningsområde, max. : 6 mm ² , Box |
| Art.nr. | 1547530000 |
| Typ | BVFL 7.62HP/04/180F SN BK BX |
| GTIN (EAN) | 4050118353273 |
| Förp. | 42 items |
| Produktparametrar | IEC: 1000 V / 41 A / 0.5 - 6 mm ² UL: 600 V / 39 A / AWG 24 - AWG 8 |
| Förpackning | Box |

BVFL 7.62HP/04/180F SN BK BX

Weidmüller Interface GmbH & Co. KG

Klingenbergstraße 26

D-32758 Detmold

Germany

www.weidmueller.com

Tekniska data

Godkännanden

Godkännanden



| | |
|-----------------------|------------------------------|
| ROHS | Uppfyllelse |
| UL File Number Search | UL-webbplats |
| Certifikat nr (cURus) | E60693 |

Mått och vikter

| | | | |
|-----------|---------|----------------|-------------|
| Djup | 52.1 mm | Byggdjup (tum) | 2.0512 inch |
| Höjd | 20.6 mm | Bygghöjd (tum) | 0.811 inch |
| Nettovikt | 15.67 g | | |

Miljööverensstämmelse för produkt

| | |
|----------------------------|--------------------------------|
| RoHS-kompatibilitetsstatus | Kompatibel utan undantag |
| REACH SVHC | Nej mSvHC över 0,1 viktprocent |

Packaging

| | | | |
|-------------|-----------|-----------|-----------|
| Förpackning | Box | VPE-längd | 352.00 mm |
| VPE-bredd | 135.00 mm | VPE-höjd | 60.00 mm |

Systemvärden

| | | | |
|----------------------------------|-------------------------------------|------------------------------------|-------------------|
| Produktfamilj | OMNIMATE Power – serie BV/SV 7.62HP | Anslutningstyp | Fältanslutning |
| Ledaranslutningsteknik | PUSH IN med manöverknapp | Delning i mm (P) | 7.62 mm |
| Delning i tum (P) | 0.300 " | Ledarutgångsriktning | 180° |
| Antal poler | 4 | L1 i mm | 22.86 mm |
| L1 i tum | 0.900 " | Antal rader | 1 |
| Polradstal | 1 | Märkarea | 6 mm ² |
| Beröringsskydd enligt DIN VDE 57 | fingersäker | Beröringsskydd enligt DIN VDE 0470 | IP 20 |
| Skyddsklass | IP20 | Genomgångsmotstånd (6) | 4,50 mΩ |
| Koderbar | Ja | Avisoleringslängd | 12 mm |
| Skruvmejselklinga | 0,6 x 3,5 | Stickcykler | 25 |

Materialdata

| | | | |
|----------------------------------|--------------------|----------------------------------|-----------|
| Isoleringsmaterial | PA GF | Färgkod | svart |
| Färg manöverelement | vit | Färgtabell (jämförbar) | RAL 9011 |
| Isoleringsmaterialgrupp | II | CTI (Comparative Tracking Index) | ≥ 600 |
| Moisture Level (MSL) | | Brännbarhetsklass enligt UL 94 | V-0 |
| Kontaktmaterial | Cu-legering | Kontakttyta | förtennad |
| Skiktstruktur för stiftkontakten | 6...8 µm Sn glossy | Lagertemperatur, min. | -40 °C |
| Lagertemperatur, max. | 70 °C | Driftstemperatur, min. | -50 °C |
| Driftstemperatur, max | 125 °C | Temperaturområde Montage, min. | -25 °C |
| Temperaturområde Montage, max. | 125 °C | | |

Anslutningsbara ledare

| | |
|-------------------------|---------------------|
| Anslutningsområde, min. | 0.5 mm ² |
| Anslutningsområde, max. | 6 mm ² |

BVFL 7.62HP/04/180F SN BK BX

Weidmüller Interface GmbH & Co. KG

Klingenbergstraße 26

D-32758 Detmold

Germany

www.weidmueller.com

Tekniska data

| | |
|---|---------------------|
| entrådlig, min. H05(07) V-U | 0.5 mm ² |
| entrådlig, max. H05(07) V-U | 6 mm ² |
| fintrådlig, min. H05(07) V-K | 0.5 mm ² |
| fintrådlig, max. H05(07) V-K | 6 mm ² |
| med AEH med krage DIN 46 228/4, min. | 0.5 mm ² |
| med ändhylsa med krage DIN 46 228/4, max. | 6 mm ² |
| med ändhylsa, DIN 46228 pt 1, min. | 0.5 mm ² |
| med ändhylsa enligt DIN 46 228/1, max. | 6 mm ² |

| | | | |
|--------------------------|--------------------------|------------------------|-----------------------------|
| Anslutningsbar ledare | Ledarens anslutningsarea | Typ | fintrådlig |
| | | nominell | 0.5 mm ² |
| kabelsko | | Avisoleringslängd | nominell 14 mm |
| | | Rekommenderad ändhylsa | H0.5/12 OR |
| | | | |
| Ledarens anslutningsarea | Typ | fintrådlig | |
| | nominell | 0.75 mm ² | |
| kabelsko | | Avisoleringslängd | nominell 14 mm |
| | | Rekommenderad ändhylsa | H0.75/18 W |
| | | | |
| Ledarens anslutningsarea | Typ | fintrådlig | |
| | nominell | 1 mm ² | |
| kabelsko | | Avisoleringslängd | nominell 15 mm |
| | | Rekommenderad ändhylsa | H1.0/18 GE |
| | | | |
| Ledarens anslutningsarea | Typ | fintrådlig | |
| | nominell | 1.5 mm ² | |
| kabelsko | | Avisoleringslängd | nominell 12 mm |
| | | Rekommenderad ändhylsa | H1.5/12 |
| | | Avisoleringslängd | nominell 15 mm |
| | | Rekommenderad ändhylsa | H1.5/18D SW |
| Ledarens anslutningsarea | Typ | fintrådlig | |
| | nominell | 2.5 mm ² | |
| kabelsko | | Avisoleringslängd | nominell 12 mm |
| | | Rekommenderad ändhylsa | H2.5/12 |
| | | Avisoleringslängd | nominell 14 mm |
| | | Rekommenderad ändhylsa | H2.5/19D BL |
| Ledarens anslutningsarea | Typ | fintrådlig | |
| | nominell | 4 mm ² | |
| kabelsko | | Avisoleringslängd | nominell 12 mm |
| | | Rekommenderad ändhylsa | H4.0/12 |
| | | Avisoleringslängd | nominell 14 mm |
| | | Rekommenderad ändhylsa | H4.0/20D GR |
| Ledarens anslutningsarea | Typ | fintrådlig | |
| | nominell | 6 mm ² | |
| kabelsko | | Avisoleringslängd | nominell 12 mm |
| | | Rekommenderad ändhylsa | H6.0/12 |
| | | Avisoleringslängd | nominell 14 mm |
| | | Rekommenderad ändhylsa | H6.0/20 SW |

Referenstext Ytterdiametern på plastkragen ska inte vara större än rastret (P). Längd på hylsor ska väljas beroende på produkten och märkspänningen.

BVFL 7.62HP/04/180F SN BK BX

Weidmüller Interface GmbH & Co. KG

Klingenbergstraße 26

D-32758 Detmold

Germany

www.weidmueller.com

Tekniska data

Märkdata enligt CSA

| | | | |
|--------------------------------------|---|--------------------------------------|-----------------|
| Institut (CSA) | CSA | Certifikat nr. (CSA) | 200039-70176790 |
| Märkspänning (användargrupp B / CSA) | 600 V | Märkspänning (användargrupp C / CSA) | 600 V |
| Märkspänning (användargrupp D / CSA) | 600 V | Märkström (användargrupp B / CSA) | 33 A |
| Märkström (användargrupp C / CSA) | 33 A | Märkström (användargrupp D / CSA) | 5 A |
| Ledardiameter AWG, min. | AWG 24 | Ledardiameter AWG, max. | AWG 8 |
| Hänvisning till godkännandevärden | Specifikationerna avser maxvärden. För detaljer – se typgodkännandeintyg. | | |

Märkdata enligt UL 1059

| | | | |
|--|---|--|--------|
| Institut (cURus) | CURUS | Certifikat nr (cURus) | E60693 |
| Märkspänning (användargrupp B / UL 1059) | 600 V | Märkspänning (användargrupp C / UL 1059) | 600 V |
| Märkspänning (användargrupp D / UL 1059) | 600 V | Märkström (användargrupp B / UL 1059) | 39 A |
| Märkström (användargrupp C / UL 1059) | 39 A | Märkström (användargrupp D / UL 1059) | 5 A |
| Ledardiameter AWG, min. | AWG 24 | Ledardiameter AWG, max. | AWG 8 |
| Hänvisning till godkännandevärden | Specifikationerna avser maxvärden. För detaljer – se typgodkännandeintyg. | | |

Märkdata enligt IEC

| | | | |
|--|------------------------|--|------------------|
| testad enligt standard | IEC 60664-1, IEC 61984 | Märkström, min. antal poler (Tu=20°C) | 41 A |
| Märkström, max. antal poler (Tu=20°C) | 41 A | Märkström, min. antal poler (Tu=40°C) | 41 A |
| Märkström, max. antal poler (Tu=40°C) | 38 A | Märkspänning vid överspänningsk./ Nedsmutningsgrad II/2 | 1000 V |
| Märkspänning vid överspänningsk./ Nedsmutningsgrad III/2 | 1000 V | Märkspänning vid överspänningskat./ Nedsmutningsgrad III/3 | 800 V |
| Märkspänning vid överspänningsk./ Nedsmutningsgrad II/2 | 6 kV | Märkspänning vid överspänningsk./ Nedsmutningsgrad III/2 | 8 kV |
| Märkstötspänning vid överspänningsk./ Nedsmutningsgrad III/3 | 8 kV | Korttidströmhållfasthet | 3 x 1s mit 420 A |
| Krypsträcka, min. | 12.7 mm | Luftsträcka, min. | 10.4 mm |

Viktig hänvisningstext

| | |
|-----------------|--|
| IPC-konformitet | Konformitet: Produkterna utvecklas, tillverkas och levereras i enlighet med internationellt erkända standarder och normer, och uppfyller de egenskaper som garanteras i databladet resp. har designegenskaper i enlighet med IPC-A-610 "Klass 2". Övriga anspråk gällande produkterna kan bedömas på begäran. |
| Hänvisningstext | <ul style="list-style-type: none"> • Additional variants on request • Wire end ferrule with plastic collar to DIN 46228/4 • Wire end ferrule without plastic collar to DIN 46228/1 • P on drawing = pitch • Rated data refer only to the component itself. Clearance and creepage distances to other components are to be designed in accordance with the relevant application standards. • Additional pole combinations on request • In accordance with IEC 61984, OMNIMATE-connectors are connectors without breaking capacity (COC). During designated use, connectors are not allowed to be engaged or disengaged when live or under load • Long term storage of the product with average temperature of 50 °C and maximum humidity 70%, 36 months |

BVFL 7.62HP/04/180F SN BK BX

Weidmüller Interface GmbH & Co. KG
Klingenbergstraße 26
D-32758 Detmold
Germany

Tekniska data

www.weidmueller.com

Klassificeringar

| | | | |
|-------------|-------------|-------------|-------------|
| ETIM 8.0 | EC002638 | ETIM 9.0 | EC002638 |
| ETIM 10.0 | EC002638 | ECLASS 14.0 | 27-46-02-02 |
| ECLASS 15.0 | 27-46-02-02 | | |

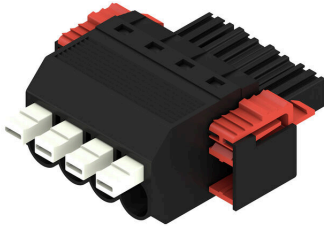
BVFL 7.62HP/04/180F SN BK BX

Weidmüller Interface GmbH & Co. KG
 Klingenbergstraße 26
 D-32758 Detmold
 Germany

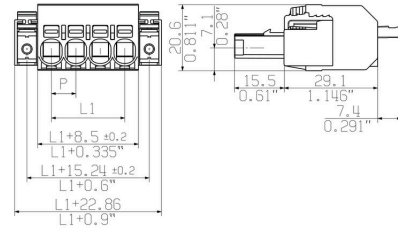
Ritningar

www.weidmueller.com

Produktillustration

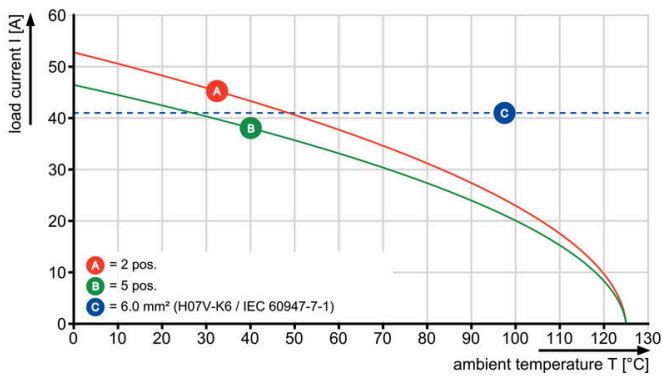


Dimensional drawing



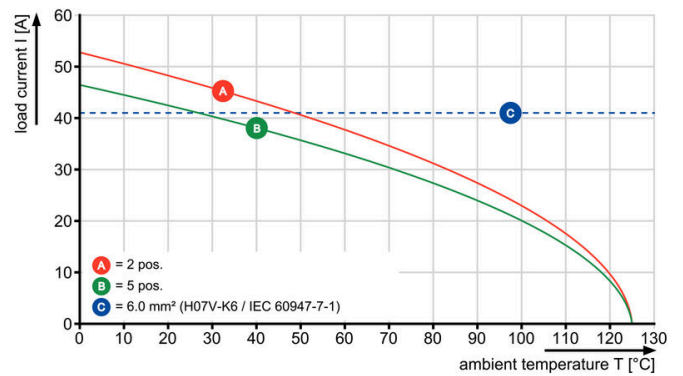
Graph

BVF 7.62HP../180 - SV 7.62HP../90



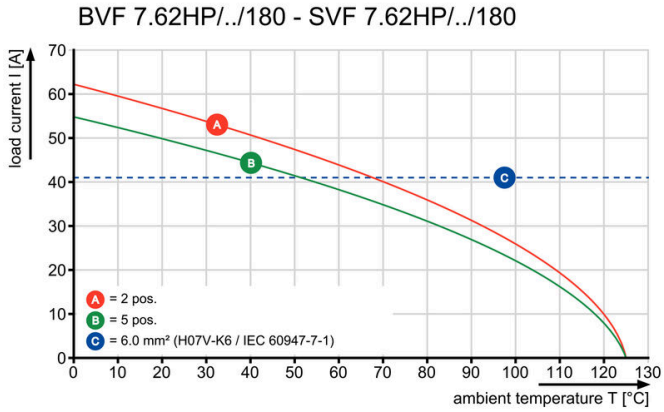
Graph

BVF 7.62HP../180 - SV 7.62HP../270



Graph

Produktfördel



Secure connection of small conductors
PUSH IN WIRE READY

Produktfördel



Installation without tools
Outlet direction: 90° und 180°

BVFL 7.62HP/04/180F SN BK BX

Weidmüller Interface GmbH & Co. KG
 Klingenbergstraße 26
 D-32758 Detmold
 Germany

Tillbehör

www.weidmueller.com

Kodelement



Den jackbara anslutningstekniken för effektelektronik är optimerad för modern motorteknik, startmotorer, frekvensomvandlare och servostyrningar.

OMNIMATE Power sätter standarder genom ökad säkerhet och innovativa lösningar, såsom jackbar skärmsupport, integrerade signalkontakter eller enhandsmanövreringar.

De tre produktserierna erbjuder ytterligare fördelar:

- Applikationsanpassad skalbarhet: från den kompakta 4 mm²-anslutningen för 29 A (IEC) resp. 20 A (UL) till den robusta 16 mm²-anslutningen för 76 A (IEC) resp. 54 A (UL)
- Obegränsad användning upp till 1000 V (IEC) resp. 600 V (UL)
- Många olika, applikationsoptimerade infästningsmöjligheter

Vår service:

Utforma dina individuella kontaktdon enkelt med Produktkonfiguratorn.

Allmänna beställningsdata

| | | |
|------------|----------------------------|---|
| Typ | BV/SV 7.62HP KO | Utförande |
| Art.nr. | 1937590000 | Kretskortsstickanslutning, Tillbehör, Kodelement, svart, Antal poler: |
| GTIN (EAN) | 4032248608881 | 1 |
| Förp. | 50 ST | |

Crimping tools



Pressverktyg för ändhylsor med och utan plastkrage

- Tvångsspärr garanterar kvalitetscrimp
- Upplåsningsmöjlighet vid eventuell felmanövrering

Allmänna beställningsdata

| | | |
|------------|----------------------------|--|
| Typ | PZ 6/5 | Utförande |
| Art.nr. | 9011460000 | Crimpverktyg, Crimpverktyg för ändhylsor, 0.25mm ² , 6mm ² , |
| GTIN (EAN) | 4008190165352 | Trapetsindent-pressning |
| Förp. | 1 ST | |

BVFL 7.62HP/04/180F SN BK BX

Weidmüller Interface GmbH & Co. KG
Klingenbergstraße 26
D-32758 Detmold
Germany

www.weidmueller.com

Tillbehör

Kopplingsats



Med hjälp av SVF/BVF 7.62HP kopplingsset kan de två instickselementen anslutas rygg mot rygg för att bilda ett 2-radigt kontaktdon med maximalt 2 x 4 poler.

Allmänna beställningsdata

| | | |
|------------|----------------------------|---|
| Typ | SVF/BVF 7.62HP COUPLE S... | Utförande |
| Art.nr. | 1440850000 | Kretskortsstickanslutning, Tillbehör, Montageblock, svart |
| GTIN (EAN) | 4050118247060 | |
| Förp. | 20 ST | |

Spår-Skruvmejsel



Spårskruvmejsel med rundklinga, SD DIN 5265, ISO 2380/2, klingprofil enligt DIN 5264, ISO 2380/1, Spets krom top, SoftFinish-handtag

Allmänna beställningsdata

| | | |
|------------|----------------------------|--------------------------|
| Typ | SDS 0.6X3.5X100 | Utförande |
| Art.nr. | 9008330000 | Skruvmejsel, Skruvmejsel |
| GTIN (EAN) | 4032248056286 | |
| Förp. | 1 ST | |

BVFL 7.62HP/04/180F SN BK BX

Weidmüller Interface GmbH & Co. KG
Klingenbergstraße 26
D-32758 Detmold
Germany

www.weidmueller.com

Motsvarighet

SV 7.62HP 180F SN

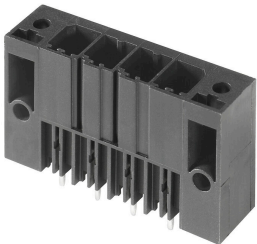


Enradig High Performance hankontakt som kan radas upp utan polförlust eller med en patenterad fläns för en snabb låsning utan verktyg. Maximal anslutnings- och driftsäkerhet tack vare en kontaktbild som förhindrar felaktig anslutning, med unikt mångsidig kodning och kompletterande fastsättning i flänsen. Stiftlängd 3,5 mm optimerade för blyfri våglödning.

Allmänna beställningsdata

| | | |
|------------|----------------------------|---|
| Typ | SV 7.62HP/04/180F 3.5SN... | Utförande |
| Art.nr. | 1930730000 | Kretskortsstickanslutning, Stiftlist, Rasterfläns, THT lödanslutning, |
| GTIN (EAN) | 4032248580705 | 7.62 mm, Antal poler: 4, 180°, Lödstiftlängd (l): 3.5 mm, förtennad, |
| Förp. | 36 ST | svart, Box |

SV 7.62HP 180FX SN

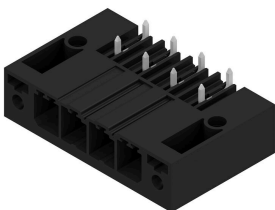


Enradig High Performance hankontakt som kan radas upp utan polförlust eller med en patenterad fläns för en snabb låsning utan verktyg. Maximal anslutnings- och driftsäkerhet tack vare en kontaktbild som förhindrar felaktig anslutning, med unikt mångsidig kodning och kompletterande fastsättning i flänsen. Stiftlängd 3,5 mm optimerade för blyfri våglödning.

Allmänna beställningsdata

| | | |
|------------|----------------------------|--|
| Typ | SV 7.62HP/04/180FX 3.5S... | Utförande |
| Art.nr. | 1931060000 | Kretskortsstickanslutning, Stiftlist, Rasterfläns / vridskydd, THT |
| GTIN (EAN) | 4032248581054 | lödanslutning, 7.62 mm, Antal poler: 4, 180°, Lödstiftlängd (l): 3.5 |
| Förp. | 36 ST | mm, förtennad, svart, Box |

SV 7.62HP 270F SN



Enradiga effektiva stiftlistor för hög ström som kan radas upp utan polförlust eller med en patenterad fläns för en snabb och låsning utan verktyg. Maximal anslutnings- och driftsäkerhet tack vare en kontaktbild som förhindrar felaktig anslutning, med unikt mångsidig kodning och kompletterande fastsättning i flänsen.

Allmänna beställningsdata

| | | |
|------------|----------------------------|---|
| Typ | SV 7.62HP/04/270F 3.5SN... | Utförande |
| Art.nr. | 1931390000 | Kretskortsstickanslutning, Stiftlist, Rasterfläns, THT lödanslutning, |
| GTIN (EAN) | 4032248581429 | 7.62 mm, Antal poler: 4, 270°, Lödstiftlängd (l): 3.5 mm, förtennad, |
| Förp. | 36 ST | svart, Box |

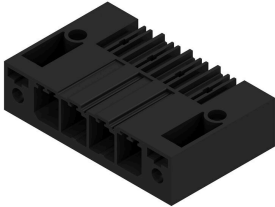
BVFL 7.62HP/04/180F SN BK BX

Weidmüller Interface GmbH & Co. KG
Klingenbergstraße 26
D-32758 Detmold
Germany

www.weidmueller.com

Motsvarighet

SV 7.62HP 90F SN

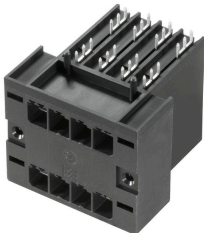


Enradiga effektiva stiftlistor för hög ström som kan radas upp utan polförlust eller med en patenterad fläns för en snabb och låsning utan verktyg. Maximal anslutnings- och driftsäkerhet tack vare en kontaktbild som förhindrar felaktig anslutning, med unikt mångsidig kodning och kompletterande fastsättning i flänsen.

Allmänna beställningsdata

| | | |
|------------|----------------------------|---|
| Typ | SV 7.62HP/04/90F 3.5SN ... | Utförande |
| Art.nr. | 1930400000 | Kretskortsstickanslutning, Stiftlist, Rasterfläns, THT lödanslutning, |
| GTIN (EAN) | 4032248580279 | 7.62 mm, Antal poler: 4, 90°, Lödstiftlängd (l): 3.5 mm, förtennad, |
| Förp. | 36 ST | svart, Box |

SVD 7.62HP 270F SN

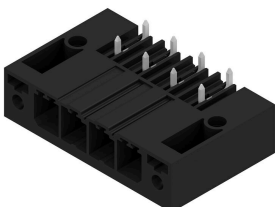


Tvåvånings högströms effektiva stiftlistor med eller utan fläns, för snabb, verktygslös låsning. Optimerad för "moduler i bokstorlek" av 50 mm bredd och uppåt. Med integrerat montagealternativ för montage på kapslingsväggen. Exceptionell tillförlitlighet och driftsäkerhet tack vare 100 % felsäker kontaktbild, unik kodning och ytterligare skruvmontage i flänsen som alternativ.

Allmänna beställningsdata

| | | |
|------------|----------------------------|---|
| Typ | SVD 7.62HP/08/270F 3.2S... | Utförande |
| Art.nr. | 1523970000 | Kretskortsstickanslutning, Stiftlist, Rasterfläns, THT lödanslutning, |
| GTIN (EAN) | 4050118329490 | 7.62 mm, Antal poler: 8, 270°, Lödstiftlängd (l): 3.2 mm, förtennad, |
| Förp. | 21 ST | svart, Box |

SV-SMT 7.62HP 270F BX



OMNIMATE Power BV / SV 7.62HP – 28 kVA-effektlassen

Exakt passande lösningar för effektanslutningar
Mer effektreserver för högre belastbarhet:
Mellanklassen i effekt-kontaktdonssystemet
OMNIMATE Power BV / SV 7.62HP är med brett areaområde, hög överlasttålighet, och det största urvalet när det gäller varianter och tillbehör "arbetshästen" i HP-serien. HP står för "High Performance" - det betyder inte bara en maximal ström, upp till 50 °C utan derating, utan även ett obegränsat godkännande enligt UL för 600 V. Dessutom uppfyller dessa kontaktdon den enligt applikationsnormen IEC61800-5-1 krävda fingersäkerheten för 400V-TN-nät (+3,0 mm).

BVFL 7.62HP/04/180F SN BK BX

Weidmüller Interface GmbH & Co. KG
Klingenbergstraße 26
D-32758 Detmold
Germany

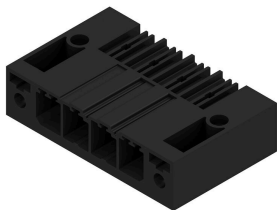
www.weidmueller.com

Motsvarighet

Allmänna beställningsdata

| | | |
|------------|----------------------------|--|
| Typ | SV-SMT 7.62HP/04/270F 2... | Utförande |
| Art.nr. | 2499920000 | Kretskortsstickanslutning, Stiftlist, Fläns, THT/THR lödanslutning, |
| GTIN (EAN) | 4050118513349 | 7.62 mm, Antal poler: 4, 270°, Lödstiftlängd (l): 2.6 mm, förtennad, |
| Förp. | 50 ST | svart, Box |
| Typ | SV-SMT 7.62HP/04/270F 3... | Utförande |
| Art.nr. | 2498870000 | Kretskortsstickanslutning, Stiftlist, Fläns, THT/THR lödanslutning, |
| GTIN (EAN) | 4050118512007 | 7.62 mm, Antal poler: 4, 270°, Lödstiftlängd (l): 3.5 mm, förtennad, |
| Förp. | 50 ST | svart, Box |

SV-SMT 7.62HP 90F BX



OMNIMATE Power BV / SV 7.62HP – 28 kVA-effektlassen

Exakt passande lösningar för effektanslutningar

Mer effektreserver för högre belastbarhet:

Mellanklassen i effekt-kontaktdonssystemet

OMNIMATE Power BV / SV 7.62HP är med brett

areaområde, hög överlasttålighet, och det största urvalet

när det gäller varianter och tillbehör "arbetshästen" i

HP-serien. HP står för "High Performance" - det betyder

inte bara en maximal ström, upp till 50 °C utan derating,

utan även ett obegränsat godkännande enligt UL för

600 V. Dessutom uppfyller dessa kontaktdon den

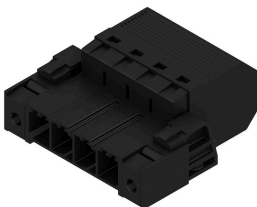
enligt applikationsnormen IEC61800-5-1 krävda

fingersäkerheten för 400V-TN-nät (+3,0 mm).

Allmänna beställningsdata

| | | |
|------------|----------------------------|---|
| Typ | SV-SMT 7.62HP/04/90F 2... | Utförande |
| Art.nr. | 2499580000 | Kretskortsstickanslutning, Stiftlist, Fläns, THT/THR lödanslutning, |
| GTIN (EAN) | 4050118512892 | 7.62 mm, Antal poler: 4, 90°, Lödstiftlängd (l): 2.6 mm, förtennad, |
| Förp. | 36 ST | svart, Box |
| Typ | SV-SMT 7.62HP/04/90F 3... | Utförande |
| Art.nr. | 2498440000 | Kretskortsstickanslutning, Stiftlist, Fläns, THT/THR lödanslutning, |
| GTIN (EAN) | 4050118511666 | 7.62 mm, Antal poler: 4, 90°, Lödstiftlängd (l): 3.5 mm, förtennad, |
| Förp. | 50 ST | svart, Box |

SVF 7.62HP/180F



180° inverterad stiftlist med PUSH IN

anslutningsteknologi för fältkablar 6 mm² med en

delning på 7,62 som en "variant med tre flänsar" för

chassigenomföring. Lämpligt för kapslingar med en

max. vägg tjocklek av 2 mm. Dessutom perfekt som en

fingersäker lösning för backspänningar. Uppfyller kraven

enligt UL 1059 600 V klass C och IEC 61800-5-1.

Allmänna beställningsdata

| | | |
|------------|----------------------------|---|
| Typ | SVF 7.62HP/04/180SF SN ... | Utförande |
| Art.nr. | 2544540000 | Kretskortsstickanslutning, Stiftkontakt, 7.62 mm, Antal poler: 4, 180°, |
| GTIN (EAN) | 4050118554281 | PUSH IN, Anslutningsområde, max. : 10 mm ² , Box |
| Förp. | 30 ST | |