

## HDC HEEE 40 MC

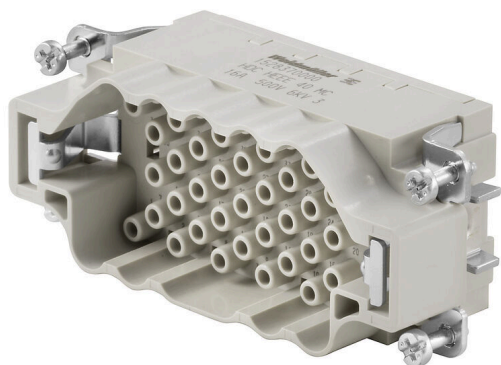
Weidmüller Interface GmbH &amp; Co. KG

Klingenbergstraße 26

D-32758 Detmold

Germany

www.weidmueller.com



Ett mångpoligt industrikontaktdon består av en kontaktinsats och den skyddande kapslingen. Insatsen bildar alltså hjärtat i kontakten och hanterar den elektriska funktionen. Kontaktinsatser från Weidmüller är tillverkade av högklassiga isoleringsmaterial, som möjliggör en säker överföring även av högre spänningar på ett litet utrymme. Därutöver använder vi i hela vårt sortiment endast en plasttyp, som är UL-listad och anpassad för spårbunden trafik. Det möjliggör en obegränsad, världsomspännande användning av RockStar® stickanslutning.

## Allmänna beställningsdata

Utförande	HDC - Kontakt, Stift, Hane, 500 V, 16 A, Antal poler: 40, Crimpanslutning, Installationsstorlek: 6
Art.nr.	<a href="#">1528370000</a>
Typ	HDC HEEE 40 MC
GTIN (EAN)	4050118374292
Förp.	1 items

## HDC HEE 40 MC

Weidmüller Interface GmbH &amp; Co. KG

Klingenbergstraße 26

D-32758 Detmold

Germany

www.weidmueller.com

## Tekniska data

## Godkännanden

Godkännanden



ROHS	Uppfyllelse
UL File Number Search	<a href="#">UL-webbplats</a>
Certifikat nr (cURus)	E92202

## Mått och vikter

Djup	84 mm	Byggdjup (tum)	3.3071 inch
Höjd	34.4 mm	Bygghöjd (tum)	1.3543 inch
Bredd	34 mm	Byggbredd (tum)	1.3386 inch
Nettovikt	55.1 g		

## Temperaturer

Gränsvärde, temperatur -40 °C ... 125 °C

## Miljööverensstämmelse för produkt

RoHS-kompatibilitetsstatus	Kompatibel utan undantag	
REACH SVHC	Potassium perfluorobutane sulfonate 29420-49-3	
SCIP	1609748e-c278-4c9b-b3d1-e6215d2988cd	
Kemikaliebeständighet	Innehåll	Aceton
	Kemisk beständighet	Beständigt
	Innehåll	Ammoniak, vattenhaltig
	Kemisk beständighet	Villkorligt beständigt
	Innehåll	Bensin
	Kemisk beständighet	Beständigt
	Innehåll	Bensen
	Kemisk beständighet	Beständigt
	Innehåll	Dieselolja
	Kemisk beständighet	Villkorligt beständigt
	Innehåll	Ättiksyra, koncentrerad
	Kemisk beständighet	Beständigt
	Innehåll	Kaliumhydroxid
	Kemisk beständighet	Villkorligt beständigt
	Innehåll	Metanol
	Kemisk beständighet	Villkorligt beständigt
	Innehåll	Motorolja
	Kemisk beständighet	Villkorligt beständigt
Innehåll	Lut, utspädd	
Kemisk beständighet	Beständigt	
Innehåll	Klorfluorkolväten	
Kemisk beständighet	Villkorligt beständigt	
Innehåll	Utomhusanvändning	
Kemisk beständighet	Villkorligt beständigt	

## Allmänna data

Antal poler	40
Stickcykler Ag	≥ 500
Stickcykler Au	≥ 500
Anslutningstyp	Crimpanslutning

Skapandedatum 06.03.2026 09:26:52 MEZ

Katalogversion / Ritningar

## HDC HEEE 40 MC

Weidmüller Interface GmbH &amp; Co. KG

Klingenbergstraße 26

D-32758 Detmold

Germany

www.weidmueller.com

## Tekniska data

Installationsstorlek	6		
Brännbarhetsklass enligt UL 94	V-0		
Genomgångsmotstånd (6)	≤2 mΩ		
Färgkod	beige		
Isolationsmotstånd	1010 Ω		
Isoleringsmaterial	PC		
Isoleringsmaterialgrupp	IIla		
Typ	Stift, Hane		
Nedsmutningsgrad	3		
Grundläggande material	Kopparlegering		
Serie	HEEE		
Märkspänning (DIN EN 61984)	500 V		
Märkspänning enligt UL/CSA	600 V AC/DC		
Märkstötspänning (DIN EN 61984)	6 kV		
Märkström (DIN EN 61984)	16 A		
Märkström (UR)	Ledaranslutningsarea, genomsnitt	AWG 12	
	Märkström	18 A	
	Ledaranslutningsarea, genomsnitt	AWG 14	
	Märkström	12 A	
	Ledaranslutningsarea, genomsnitt	AWG 16	
	Märkström	9 A	
	Ledaranslutningsarea, genomsnitt	AWG 18	
	Märkström	7 A	
	Ledaranslutningsarea, genomsnitt	AWG 20	
	Märkström	6 A	
	Märkström (cUR)	Ledaranslutningsarea, genomsnitt	AWG 12
		Märkström	11 A
Ledaranslutningsarea, genomsnitt		AWG 14	
Märkström		8.5 A	
Ledaranslutningsarea, genomsnitt		AWG 16	
Märkström		6.5 A	
Ledaranslutningsarea, genomsnitt		AWG 18	
Märkström		5.9 A	
Ledaranslutningsarea, genomsnitt		AWG 20	
Märkström		4.3 A	
Halogenfri		true	
Låg rökutveckling enligt DIN EN 45545-2		Ja	
BG	6		
Antal signalkontakter	0		
Antal effektkontakter	40		

## Mått

Bredd	34 mm
-------	-------

## Anslutningsdata PE

Anslutningstyp PE	Skruvanslutning	Avisoleringslängd PE-anlutning	10 mm
-------------------	-----------------	--------------------------------	-------

## Utförande

Ledardiameter, AWG, max	AWG 12	Avisoleringslängd nominellt	7.5 mm
Anslutningstyp	Crimpanslutning	Installationsstorlek	6
Genomgångsmotstånd (6)	≤2 mΩ	Ledardiameter, AWG, min.	AWG 20
Ledardiameter, entrådig max.	4 mm <sup>2</sup>	Ledardiameter, entrådig min.	0.5 mm <sup>2</sup>
Ledardiameter, fintrådig, max.	4 mm <sup>2</sup>	Ledararea, fintrådig, min.	0.5 mm <sup>2</sup>
Ledardiameter, max.	4 mm <sup>2</sup>	Ledardiameter, min.	0.5 mm <sup>2</sup>

**HDC HEEE 40 MC****Weidmüller Interface GmbH & Co. KG**

Klingenbergstraße 26

D-32758 Detmold

Germany

[www.weidmueller.com](http://www.weidmueller.com)**Tekniska data**

Grundläggande material	Kopparlegering	BG	6
------------------------	----------------	----	---

**Klassificeringar**

ETIM 8.0	EC000438	ETIM 9.0	EC000438
ETIM 10.0	EC000438	ECLASS 14.0	27-44-02-05
ECLASS 15.0	27-44-02-05		

## HDC HEE 40 MC

**Weidmüller Interface GmbH & Co. KG**  
 Klingenbergstraße 26  
 D-32758 Detmold  
 Germany

## Tillbehör

www.weidmueller.com

### Crimpkontakter HE



Crimping är en elektrisk och mekaniskt säker och pålitlig anslutning mellan ledare och kontakt. En idealisk crimpkontakt är gastät och korrosionstålig.

### Allmänna beställningsdata

Typ	HDC-C-HE-SM0.5AG	Utförande
Art.nr.	<a href="#">1200500000</a>	Mångpoliga kontakdon, Crimpkontakt, HE, HEE, HQ, MixMate, Hane,
GTIN (EAN)	4008190159627	Ledardiameter, max.: 0.5, svarvade, Kopparlegering
Förp.	100 ST	
Typ	HDC-C-HE-SM0.75-1.00AG	Utförande
Art.nr.	<a href="#">1200600000</a>	Mångpoliga kontakdon, Crimpkontakt, HE, HEE, HQ, MixMate, Hane,
GTIN (EAN)	4008190171308	Ledardiameter, max.: 1, svarvade, Kopparlegering
Förp.	100 ST	
Typ	HDC-C-HE-SM1.5AG	Utförande
Art.nr.	<a href="#">1200700000</a>	Mångpoliga kontakdon, Crimpkontakt, HE, HEE, HQ, MixMate, Hane,
GTIN (EAN)	4008190074920	Ledardiameter, max.: 1.5, svarvade, Kopparlegering
Förp.	100 ST	
Typ	HDC-C-HE-SM2.5AG	Utförande
Art.nr.	<a href="#">1200800000</a>	Mångpoliga kontakdon, Crimpkontakt, HE, HEE, HQ, MixMate, Hane,
GTIN (EAN)	4008190131913	Ledardiameter, max.: 2.5, svarvade, Kopparlegering
Förp.	100 ST	
Typ	HDC-C-HE-SM4.0AG	Utförande
Art.nr.	<a href="#">1200900000</a>	Mångpoliga kontakdon, Crimpkontakt, HE, HEE, HQ, MixMate, Hane,
GTIN (EAN)	4008190115906	Ledardiameter, max.: 4, svarvade, Kopparlegering
Förp.	100 ST	
Typ	HDC-C-HE-SM0.5AU	Utförande
Art.nr.	<a href="#">1651420000</a>	Mångpoliga kontakdon, Crimpkontakt, HE, HEE, HQ, MixMate, Hane,
GTIN (EAN)	4008190400095	Ledardiameter, max.: 0.5, svarvade, Kopparlegering
Förp.	100 ST	
Typ	HDC-C-HE-SM0.75-1.00AU	Utförande
Art.nr.	<a href="#">1651430000</a>	Mångpoliga kontakdon, Crimpkontakt, HE, HEE, HQ, MixMate, Hane,
GTIN (EAN)	4008190400101	Ledardiameter, max.: 1, svarvade, Kopparlegering
Förp.	100 ST	
Typ	HDC-C-HE-SM1.5AU	Utförande
Art.nr.	<a href="#">1651440000</a>	Mångpoliga kontakdon, Crimpkontakt, HE, HEE, HQ, MixMate, Hane,
GTIN (EAN)	4008190400118	Ledardiameter, max.: 1.5, svarvade, Kopparlegering
Förp.	100 ST	
Typ	HDC-C-HE-SM2.5AU	Utförande
Art.nr.	<a href="#">1651450000</a>	Mångpoliga kontakdon, Crimpkontakt, HE, HEE, HQ, MixMate, Hane,
GTIN (EAN)	4008190400125	Ledardiameter, max.: 2.5, svarvade, Kopparlegering
Förp.	100 ST	
Typ	HDC-C-HE-SM4.0AU	Utförande
Art.nr.	<a href="#">1651460000</a>	Mångpoliga kontakdon, Crimpkontakt, HE, HEE, HQ, MixMate, Hane,
GTIN (EAN)	4008190400132	Ledardiameter, max.: 4, svarvade, Kopparlegering
Förp.	100 ST	

## HDC HEE 40 MC

**Weidmüller Interface GmbH & Co. KG**  
 Klingenbergstraße 26  
 D-32758 Detmold  
 Germany

www.weidmueller.com

## Tillbehör

Typ	HDC-C-HE-SM4.65AU	Utförande
Art.nr.	<a href="#">1116540000</a>	Mångpoliga kontakdon, Crimpkontakt, HE, HEE, HQ, MixMate, Hane,
GTIN (EAN)	4032248897261	Ledardiameter, max.: 4.65, svarvade, Kopparlegering
Förp.	100 ST	

## HE

Till våra insatser erbjuder vi olika tillbehör. Detta omfattar bland annat kodningar för insatserna.



## Allmänna beställningsdata

Typ	HDC HE CP	Utförande
Art.nr.	<a href="#">1003240000</a>	Mångpoliga kontakdon, Tillbehör, Kodningssystem
GTIN (EAN)	4032248698233	
Förp.	100 ST	

## DSTV

Till våra insatser erbjuder vi olika tillbehör. Detta omfattar bland annat kodningar för insatserna.



## Allmänna beställningsdata

Typ	DSTV COST4	Utförande
Art.nr.	<a href="#">1471300000</a>	Mångpoliga kontakdon, Tillbehör, Kodningssystem
GTIN (EAN)	4008190017354	
Förp.	100 ST	
Typ	DSTV COBU5	Utförande
Art.nr.	<a href="#">1471500000</a>	Mångpoliga kontakdon, Tillbehör, Koderelement
GTIN (EAN)	4008190178543	
Förp.	100 ST	

## HDC HEEE 40 MC

**Weidmüller Interface GmbH & Co. KG**  
 Klingenbergstraße 26  
 D-32758 Detmold  
 Germany

www.weidmueller.com

## Tillbehör

### Crimping tools



Pressverktyg för svarvade kontakter

- Tvångsspärr garanterar kvalitetscrimp
- Upplåsningsmöjlighet vid eventuell felmanövrering
- med anslag för exakt positionering av kontakterna

### Allmänna beställningsdata

Typ	CTX CM 1.6/2.5	Utförande
Art.nr.	<a href="#">9018490000</a>	Crimpverktyg, Crimpverktyg för kontakter, 0.14mm <sup>2</sup> , 4mm <sup>2</sup> , W-Crimp
GTIN (EAN)	4008190884598	
Förp.	1 ST	
Typ	CTIN CM 1.6/2.5	Utförande
Art.nr.	<a href="#">9205430000</a>	Crimpverktyg, Crimpverktyg för kontakter, 0.14mm <sup>2</sup> , 6mm <sup>2</sup> , 4-Indent-Crimp
GTIN (EAN)	4032248733446	
Förp.	1 ST	

### Kontaktborttagningsverktyg



Weidmüller erbjuder en mängd olika crimpverktyg, kontaktborttagningsverktyg och fiberoptiska verktyg.

### Allmänna beställningsdata

Typ	REMOVAL TOOL HE	Utförande
Art.nr.	<a href="#">1866750000</a>	Verktyg, Kontaktlösgöringsverktyg
GTIN (EAN)	4032248437078	
Förp.	1 ST	

### Spår-Skruvmejsel



VDE-isolerad spårskruvmejsel, SDI DIN 7437, ISO 2380/2, klingprofil enligt DIN 5264, ISO 2380/1, SoftFinish-handtag

## HDC HEEE 40 MC

Weidmüller Interface GmbH & Co. KG  
Klingenbergstraße 26  
D-32758 Detmold  
Germany

www.weidmueller.com

## Tillbehör

## Allmänna beställningsdata

Typ	SDIS 0.6X3.5X100	Utförande
Art.nr.	<a href="#">9008390000</a>	Skruvmejsel, Skruvmejsel
GTIN (EAN)	4032248056354	
Förp.	1 ST	
Typ	SDS 0.6X3.5X100	Utförande
Art.nr.	<a href="#">9008330000</a>	Skruvmejsel, Skruvmejsel
GTIN (EAN)	4032248056286	
Förp.	1 ST	
Typ	SDIS 0.8X4.0X100	Utförande
Art.nr.	<a href="#">9008400000</a>	Skruvmejsel, Skruvmejsel
GTIN (EAN)	4032248056361	
Förp.	1 ST	
Typ	SDS 0.8X4.0X100	Utförande
Art.nr.	<a href="#">9008340000</a>	Skruvmejsel, Skruvmejsel
GTIN (EAN)	4032248056293	
Förp.	1 ST	

## Krysspårskruvmejsel, typ Phillips



VDE-isolerad kryssmejsel, Typ Phillips, SDIK PH DIN 7438, ISO 8764/2-PH, klingprofil enligt ISO 8764-PH, SoftFinish-handtag

## Allmänna beställningsdata

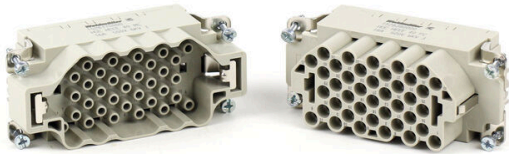
Typ	SDIK PH1	Utförande
Art.nr.	<a href="#">9008570000</a>	Skruvmejsel, Skruvmejsel
GTIN (EAN)	4032248056569	
Förp.	1 ST	
Typ	SDK PH1	Utförande
Art.nr.	<a href="#">9008480000</a>	Skruvmejsel, Skruvmejsel
GTIN (EAN)	4032248056477	
Förp.	1 ST	

**HDC HEEE 40 MC****Weidmüller Interface GmbH & Co. KG**

Klingenbergstraße 26

D-32758 Detmold

Germany

[www.weidmueller.com](http://www.weidmueller.com)**Motsvarighet****Byggstorlek 6**

Ett mångpoligt industrikontaktblock består av en kontaktinsats och den skyddande kapslingen. Insatsen bildar alltså hjärtat i kontakten och hanterar den elektriska funktionen. Kontaktinsatser från Weidmüller är tillverkade av högklassiga isoleringsmaterial, som möjliggör en säker överföring även av högre spänningar på ett litet utrymme. Därutöver använder vi i hela vårt sortiment endast en plasttyp, som är UL-listad och anpassad för spårbunden trafik. Det möjliggör en obegränsad, världsomspännande användning av RockStar® stickanslutning.

**Allmänna beställningsdata**

Typ	HDC HEEE 40 FC	Utförande
Art.nr.	<a href="#">1528380000</a>	HDC - Kontakt, Hylsa, 500 V, 16 A, Antal poler: 40, Crimpanslutning,
GTIN (EAN)	4050118374285	Installationsstorlek: 6
Förp.	1 ST	