

## SAMPLE CH20M22 1/1

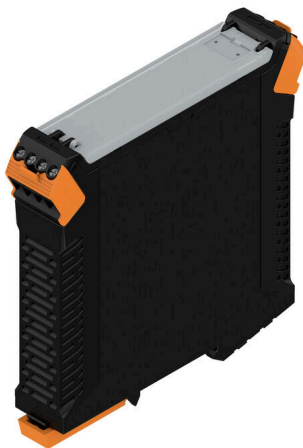
**Weidmüller Interface GmbH & Co. KG**

Klingenbergstraße 26

D-32758 Detmold

Germany

[www.weidmueller.com](http://www.weidmueller.com)



Skalbarhet, individuell byggform och kostnadseffektivitet. Den modulära CH20M22 elektronikburen är en flexibel och ändamålsenlig lösning för vanliga elektroniska användningar. Med en bredd på 22 mm är den perfekt för att integrera kretskort och ansluta SPE (Single Pair Ethernet)- och RJ45-anslutningar. Den här kombinationen möjliggör en tillförlitlig och framtidssäker dataöverföring i kompakta användningar.

Automatiserad THT- och THR-lödningsbearbetning, kodningsmöjligheter och CAD-data säkerställer en effektiv tillverkning. Olika anslutningstekniker, inklusive skruv- och fjäderanslutning, möjliggör användningsspecifik byggform. Den sofistikerade synergien i byggform, anslutningsteknik och funktionalitet garanterar en säker, användarvänlig och marknadsdriven lösning.

Som en förstklassig buren erbjuder den modulära CH20M22 buren en hållbar och robust byggform. Perfekt för alla som värdesätter kvalitet, säkerhet och ett skalbart burenkoncept.

### Allmänna beställningsdata

Utförande	Elektronikburen, prov, OMNIMATE Housing – serie CH20M svart, Provsats för utvecklare, bestående av separata delar inkl. hylsdel, Komplet buren, Anslutningsteknologi, Bredd: 22.5 mm
Art.nr.	<a href="#">1519300000</a>
Typ	SAMPLE CH20M22 1/1
GTIN (EAN)	4050118326895
Förp.	1 items

## SAMPLE CH20M22 1/1

Weidmüller Interface GmbH & Co. KG  
Klingenbergstraße 26  
D-32758 Detmold  
Germany

www.weidmueller.com

## Tekniska data

## Godkännanden

ROHS Uppfyllelse

## Mått och vikter

Djup	113.6 mm	Byggdjup (tum)	4.4724 inch
Höjd	117.2 mm	Bygghöjd (tum)	4.6142 inch
Bredd	22.5 mm	Byggbredd (tum)	0.8858 inch
Längd	0 mm	Nettovikt	97 g

## Temperaturer

Installation temperature -25 °C...85 °C Fuktighet 5-93% rel. fuktighet, Tu = 40 °C, ingen kondens

## Miljööverensstämmelse för produkt

RoHS-kompatibilitetsstatus Kompatibel utan undantag  
REACH SVHC Nej mSvHC över 0,1 viktprocent

## Märkdata enligt IEC

Märkström, max. antal poler (Tu=20°C)	10 A	Märkström, max. antal poler (Tu=40°C)	9 A
Märkspänning vid överspanningsk./ Nedsmutningsgrad II/2	400 V	Märkspänning vid överspanningsk./ Nedsmutningsgrad III/2	320 V
Märkspänning vid överspanningskat./ Nedsmutningsgrad III/3	250 V	Märkspänning vid överspanningsk./ Nedsmutningsgrad II/2	250 kV
Märkspänning vid överspanningsk./ Nedsmutningsgrad III/2	4 kV	Märkstötspänning vid överspanningsk./ Nedsmutningsgrad III/3	4 kV

## Materialdata

Brännbarhetsklass enligt UL 94	V-0	Isoleringsmaterial	PA 66 GF 30
Isoleringsmaterialgrupp	II	Yta	obehandlad
Grundläggande material	Plast	CTI (Comparative Tracking Index)	400 ≤ CTI <600

## Allmänna data

Färgkod	svart	Skyddsklass	IP20 efter installation
Montageskena obestyckad	TS 35	Färgtabell (jämförbar)	RAL 9011
Gjutbarhet	Nej		

## Kapslingsegenskaper

Monteringsbar fliplock	Ja	Integrerbar märkning	Ja
Utskärning som förberedelse för funktionell port integrerad	Nej	Färg på påklickbar fot	orange
Överkoppling	Nej	Antal anslutningsnivåer	1
Antal poler	4		

## Monteringsegenskaper

Antal anslutningsnivåer	1	Antal ventilationsöppningar	4
Antal poler	4	Överkoppling	Nej
Typ av kretskortskontaktering	Lödanslutning, direkt	Anslutningstyp	jackbar

## SAMPLE CH20M22 1/1

Weidmüller Interface GmbH & Co. KG  
 Klingenbergstraße 26  
 D-32758 Detmold  
 Germany

## Tekniska data

www.weidmueller.com

## Byggform - IN-krav

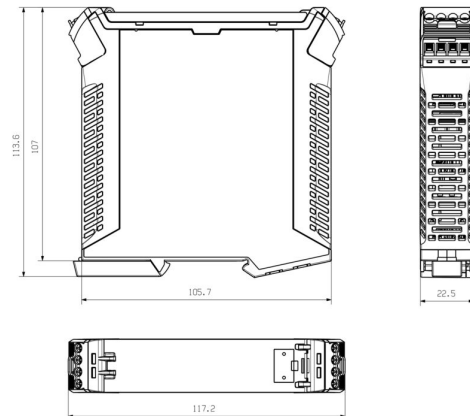
tolerans på kretskortets yttermått	±0,1 mm	Kretskortstjocklek	1.6 mm
Tolerans för kretskortstjocklek	±0,15 mm		

## Anslutningsbara ledare

Ledarslutningsteknik	Klämbygelanslutning	Avisoleringslängd	8 mm
Åtdragningsmoment, min.	0.4 Nm	Åtdragningsmoment, max.	0.5 Nm
Anslutningsområde, min.	0.13 mm <sup>2</sup>	Anslutningsområde, max.	2.5 mm <sup>2</sup>
Ledardiameter, AWG, min.	AWG 26	Ledardiameter, AWG, max.	AWG 14
entrådlig, min. H05(07) V-U	0.2 mm <sup>2</sup>	entrådlig, max. H05(07) V-U	2.5 mm <sup>2</sup>
flertrådlig, max. H07V-R	2.5 mm <sup>2</sup>	fintrådlig, min. H05(07) V-K	0.2 mm <sup>2</sup>
med AEH med krage DIN 46 228/4, min.	0.25 mm <sup>2</sup>	med ändhylsa med krage DIN 46 228/4, max.	2.5 mm <sup>2</sup>
med ändhylsa, DIN 46228 pt 1, min.	0.25 mm <sup>2</sup>	med ändhylsa enligt DIN 46 228/1, max.	2.5 mm <sup>2</sup>
Max. anslutningsområde	2.5 mm <sup>2</sup>		

## Klassificeringar

ETIM 8.0	EC001031	ETIM 9.0	EC001031
ETIM 10.0	EC001031	ECLASS 14.0	27-19-01-01
ECLASS 15.0	27-19-01-01		



## SAMPLE CH20M22 1/1

Weidmüller Interface GmbH &amp; Co. KG

Klingenbergstraße 26

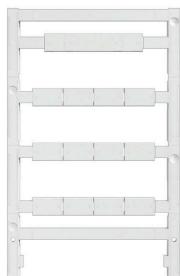
D-32758 Detmold

Germany

www.weidmueller.com

## Tillbehör

## Neutral



ESG är den beprövade märkningen för många kända elektriska apparater i MultiCard-format. Resultatet är en högklassig apparatmärkning med en kontrastrik text. Olika typer är tillgängliga för enheter från tillverkare som Siemens, ABB, Beckhoff osv.

Fördelar i korthet:

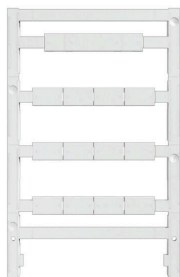
- Universellt användbara skyltar, beroende av typ: antingen självhäftande eller snäppbara märkningar.
- För apparater på skena, som t.ex. automatsäkringar, erbjuder vi ESG för påsnäppning på en skyltskena
- Individuellt tryck med laserkvalitet efter uppgift

För specialtryck: Skicka en fil till oss av vår märkningsprogramvara M-Print PRO eller M-Print PRO Online (utan installation) för dina märkningsspecifikationer.

## Allmänna beställningsdata

Typ	ESG 8/13.5/43.3 SAI AU	Utförande
Art.nr.	<a href="#">1912130000</a>	ESG, Apparatmärkning x 13.5 mm, PA 66, Färgkod: transparent,
GTIN (EAN)	4032248541164	jackbar
Förp.	5 ST	

## Specialtryck



ESG är den beprövade märkningen för många kända elektriska apparater i MultiCard-format. Resultatet är en högklassig apparatmärkning med en kontrastrik text. Olika typer är tillgängliga för enheter från tillverkare som Siemens, ABB, Beckhoff osv.

Fördelar i korthet:

- Universellt användbara skyltar, beroende av typ: antingen självhäftande eller snäppbara märkningar.
- För apparater på skena, som t.ex. automatsäkringar, erbjuder vi ESG för påsnäppning på en skyltskena
- Individuellt tryck med laserkvalitet efter uppgift

För specialtryck: Skicka en fil till oss av vår märkningsprogramvara M-Print PRO eller M-Print PRO Online (utan installation) för dina märkningsspecifikationer.

## Allmänna beställningsdata

Typ	ESG 8/13.5/43.3 SAI SDR	Utförande
Art.nr.	<a href="#">1038860000</a>	ESG, Apparatmärkning x 13.5 mm, PA 66, Färgkod: enligt
GTIN (EAN)	4032248768110	kundönskan, jackbar
Förp.	1 ST	

## SAMPLE CH20M22 1/1

Weidmüller Interface GmbH &amp; Co. KG

Klingenbergstraße 26

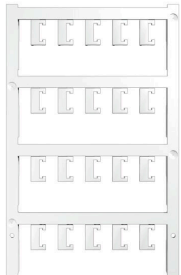
D-32758 Detmold

Germany

www.weidmueller.com

## Tillbehör

## Specialtryck



ESG är den beprövade märkningen för många kända elektriska apparater i MultiCard-format. Resultatet är en högklassig apparatmärkning med en kontrastrik text. Olika typer är tillgängliga för enheter från tillverkare som Siemens, ABB, Beckhoff osv.

Fördelar i korthet:

- Universellt användbara skyltar, beroende av typ: antingen självhäftande eller snäppbara märkningar.
- För apparater på skena, som t.ex. automatsäkringar, erbjuder vi ESG för påsnäppning på en skyltskena
- Individuellt tryck med laserkvalitet efter uppgift

För specialtryck: Skicka en fil till oss av vår märkningsprogramvara M-Print PRO eller M-Print PRO Online (utan installation) för dina märkningsspecifikationer.

## Allmänna beställningsdata

Typ	ESG 6.6/20 BHZ 5.00 SDR	Utförande
Art.nr.	<a href="#">1221520000</a>	ESG, Apparatmärkning x 20 mm, PA 66, Färgkod: enligt kundönskan,
GTIN (EAN)	4050118005066	jackbar
Förp.	40 ST	

## Neutral



ESG är den beprövade märkningen för många kända elektriska apparater i MultiCard-format. Resultatet är en högklassig apparatmärkning med en kontrastrik text. Olika typer är tillgängliga för enheter från tillverkare som Siemens, ABB, Beckhoff osv.

Fördelar i korthet:

- Universellt användbara skyltar, beroende av typ: antingen självhäftande eller snäppbara märkningar.
- För apparater på skena, som t.ex. automatsäkringar, erbjuder vi ESG för påsnäppning på en skyltskena
- Individuellt tryck med laserkvalitet efter uppgift

För specialtryck: Skicka en fil till oss av vår märkningsprogramvara M-Print PRO eller M-Print PRO Online (utan installation) för dina märkningsspecifikationer.

## Allmänna beställningsdata

Typ	ESG 6.6/20 BHZ 5.00/04	Utförande
Art.nr.	<a href="#">1082540000</a>	ESG, Apparatmärkning x 20 mm, PA 66, Färgkod: vit, jackbar
GTIN (EAN)	4032248845439	
Förp.	200 ST	

**CH20M AD SHL 5.00/04 – Beröringsskydd på sidoelement för CH20M22, CH20M45, CH20M67**

Framtidssäkra lösningar för industriell elektronik för montering i kopplingskåp

Elektronikkapslingar är av avgörande betydelse för integrering av elektroniska konfektioner i kopplingskåp. De skyddar känsliga komponenter och garanterar tillförlitliga anslutningar. Tack vare högkvalitativa material erbjuder de långsiktiga lösningar för industriella användningar.

Dina fördelar:

Flexibilitet: Skalbara lösningar för olika behov

Säkerhet: Robust byggform för att skydda din elektronik

Verkningsgrad: Enkel installation och optimerad anslutningsteknik

Kapslingslösningar för varje användning:

I vår portfölj hittas modulära kapslingar (t.ex. CH20M), små kapslingar och profilkapslingar som utformats för användningar för styrning, signalkonvertering och säkerhet. Dessa kapslingar har anpassningsbar byggform, tillåter enkel montering och erbjuder en stor anslutningsbarhet.

Anpassning:

Utöver standardlösningar erbjuder vi individuell byggform, färg och märkning. Weidmüller Configurator möjliggör individuella byggform.

Våra tjänster:

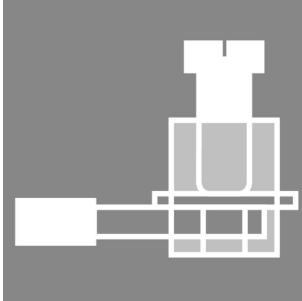
Vi erbjuder expertråd och teknisk support för dina projekt. I nedladdningsområdet hittar du CAD-data, datablad och installationsinstruktioner för en effektiv integrering.

**Allmänna beställningsdata**

Typ	CH20M AD SHL 5.00/04 AG...	Utförande
Art.nr.	<a href="#">1472830000</a>	Täckhuv, OMNIMATE Housing – serie CH20M Agatgrå, Kåpa till
GTIN (EAN)	4050118279429	sidoelement, Bredd: 22.5 mm
Förp.	50 ST	
Typ	CH20M AD SHL 5.00/04 BK...	Utförande
Art.nr.	<a href="#">1221310000</a>	Täckhuv, OMNIMATE Housing – serie CH20M svart, Kåpa till
GTIN (EAN)	4050118004830	sidoelement, Bredd: 22.5 mm
Förp.	50 ST	

## Tillbehör

## Honkontakter - Skruvanslutning i klämygelteknik



Det optimala ramverket för funktion och innovation: Anslutningstekniken för den modulär CH20M kapslingen ger dig många fördelar som kan göra dina projekt mer effektiva. Med våra kretskortsplintar och anslutningar kan du dra nytta av en flexibel och tillförlitlig anslutningsteknik.

Tack vare automatiserade produktionsprocesser som THT- och THR-lödning och rullförpackning, kan vi garantera hög kvalitet och precision. Detta aktiverar snabb och okomplicerad integreringen i dina system.

Dessutom har vi ett brett utbud av färger samt olika kodnings- och märkningsalternativ för att anpassa din kapsling. På så vis kan du säkerställa att produkterna inte bara fungerar utan också är visuellt tilltalande.

## Allmänna beställningsdata

Typ	BHZ 5.00/04/90LH BK/BK	Utförande
Art.nr.	<a href="#">1069350000</a>	Kretskortsstickanslutning, Hylsstickpropp, 5.00 mm, Antal poler: 4,
GTIN (EAN)	4032248825011	90°, Klämygelanslutning, cod. 02, Box
Förp.	78 ST	
Typ	BHZ 5.00/04/90LH BK/BL	Utförande
Art.nr.	<a href="#">1069380000</a>	Kretskortsstickanslutning, Hylsstickpropp, 5.00 mm, Antal poler: 4,
GTIN (EAN)	4032248825028	90°, Klämygelanslutning, cod. 02, Box
Förp.	78 ST	
Typ	BHZ 5.00/04/90LH BK/GGY	Utförande
Art.nr.	<a href="#">1421750000</a>	Kretskortsstickanslutning, Hylsstickpropp, 5.00 mm, Antal poler: 4,
GTIN (EAN)	4050118225518	90°, Klämygelanslutning, BHZ 5.00/04/90LH SN BK/GGY BX cod.
Förp.	78 ST	02, Box
Typ	BHZ 5.00/04/90LH BK/OR	Utförande
Art.nr.	<a href="#">1063280000</a>	Kretskortsstickanslutning, Hylsstickpropp, 5.00 mm, Antal poler: 4,
GTIN (EAN)	4032248814947	90°, Klämygelanslutning, cod. 02, Box
Förp.	78 ST	
Typ	BHZ 5.00/04/90LH GGY/BL	Utförande
Art.nr.	<a href="#">1372580000</a>	Kretskortsstickanslutning, Hylsstickpropp, 5.00 mm, Antal poler: 4,
GTIN (EAN)	4050118174625	90°, Klämygelanslutning, BHZ 5.00/04/90LH SN GGY/BL BX cod.
Förp.	78 ST	02, Box
Typ	BHZ 5.00/04/90LH GGY/GGY	Utförande
Art.nr.	<a href="#">1372520000</a>	Kretskortsstickanslutning, Hylsstickpropp, 5.00 mm, Antal poler: 4,
GTIN (EAN)	4050118174229	90°, Klämygelanslutning, BHZ 5.00/04/90LH SN GGY/GGY BX cod.
Förp.	78 ST	02, Box

## SAMPLE CH20M22 1/1

Weidmüller Interface GmbH &amp; Co. KG

Klingenbergstraße 26

D-32758 Detmold

Germany

www.weidmueller.com

## Tillbehör

## Honkontakter - PUSH IN-fjäderanslutning



Det optimala ramverket för funktion och innovation: Anslutningstekniken för den modulär CH20M kapslingen ger dig många fördelar som kan göra dina projekt mer effektiva. Med våra kretskortsplintar och anslutningar kan du dra nytta av en flexibel och tillförlitlig anslutningsteknik.

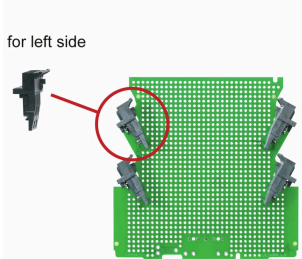
Tack vare automatiserade produktionsprocesser som THT- och THR-lödning och rullförpackning, kan vi garantera hög kvalitet och precision. Detta aktiverar snabb och okomplicerad integreringen i dina system.

Dessutom har vi ett brett utbud av färger samt olika kodnings och märkningsalternativ för att anpassa din kapsling. På så vis kan du säkerställa att produkterna inte bara fungerar utan också är visuellt tilltalande.

## Allmänna beställningsdata

Typ	BHF 5.00/04/180LH BK/BK	Utförande
Art.nr.	<a href="#">1497500000</a>	Kretskortsstickanslutning, Hylsstickpropp, 5.00 mm, Antal poler: 4,
GTIN (EAN)	4050118306828	180°, PUSH IN med manöverknapp, Box
Förp.	78 ST	
Typ	BHF 5.00/04/180LH BK/BL	Utförande
Art.nr.	<a href="#">1989090000</a>	Kretskortsstickanslutning, Hylsstickpropp, 5.00 mm, Antal poler: 4,
GTIN (EAN)	4050118533453	180°, PUSH IN med manöverknapp, Box
Förp.	78 ST	
Typ	BHF 5.00/04/180LH BK/OR	Utförande
Art.nr.	<a href="#">1989190000</a>	Kretskortsstickanslutning, Hylsstickpropp, 5.00 mm, Antal poler: 4,
GTIN (EAN)	4050118373820	180°, PUSH IN med manöverknapp, Box
Förp.	78 ST	
Typ	BHF 5.00/04/180LH BK/RD	Utförande
Art.nr.	<a href="#">2555620000</a>	Kretskortsstickanslutning, Hylsstickpropp, 5.00 mm, Antal poler: 4,
GTIN (EAN)	4050118565683	180°, PUSH IN med manöverknapp, Box
Förp.	78 ST	

## SHL-SMT 5.00/04GL - anslutningssida vänster



Högtemperaturlålig, rak, öppen stiftlist Förpackning i box eller tejp. I tejp med 1,5 mm lödstift optimerad för automatbestyckning. Stiftlängd 3,2 mm för reflow- och våglödning Stiftlisten har plats för märkning och kan kudas. HC = högström.

## Allmänna beställningsdata

Typ	SHL-SMT 5.00/04GL 1.5BX	Utförande
Art.nr.	<a href="#">1063220000</a>	Kretskortsstickanslutning, Anslutningselement vänster, Stiftlist, öppen
GTIN (EAN)	4032248814886	på sidan, THT/THR lödanslutning, 5.00 mm, Antal poler: 4, 90°,
Förp.	108 ST	Lödstiftlängd (l): 1.5 mm, förtennad, svart, Box

## SAMPLE CH20M22 1/1

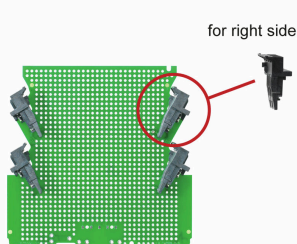
**Weidmüller Interface GmbH & Co. KG**  
 Klingenbergstraße 26  
 D-32758 Detmold  
 Germany

www.weidmueller.com

### Tillbehör

Typ	SHL-SMT 5.00/04GL 1.5RL	Utförande
Art.nr.	<a href="#">1063250000</a>	Kretskortsstickanslutning, Anslutningselement vänster, Stiftlist, öppen
GTIN (EAN)	4032248814916	på sidan, THT/THR lödanslutning, 5.00 mm, Antal poler: 4, 90°,
Förp.	130 ST	Lödstiftlängd (l): 1.5 mm, förtennad, svart, Tape
Typ	SHL-SMT 5.00/04GL 4.2BX	Utförande
Art.nr.	<a href="#">1069640000</a>	Kretskortsstickanslutning, Anslutningselement vänster, Stiftlist, öppen
GTIN (EAN)	4032248825080	på sidan, THT/THR lödanslutning, 5.00 mm, Antal poler: 4, 90°,
Förp.	108 ST	Lödstiftlängd (l): 4.2 mm, förtennad, svart, Box
Typ	SHL-SMT 5.00/04GL 4.2RL	Utförande
Art.nr.	<a href="#">1069670000</a>	Kretskortsstickanslutning, Anslutningselement vänster, Stiftlist, öppen
GTIN (EAN)	4032248825172	på sidan, THT/THR lödanslutning, 5.00 mm, Antal poler: 4, 90°,
Förp.	130 ST	Lödstiftlängd (l): 4.2 mm, förtennad, svart, Tape

### SHL-SMT 5.00/04GR - anslutningssida höger



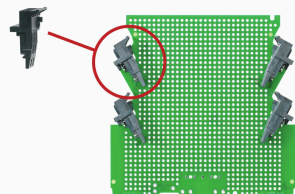
Högtemperaturlålig, rak, öppen stiftlist Förpackning i box eller tejp. I tejp med 1,5 mm lödstift optimerad för automatbestyckning. Stiftlängd 3,2 mm för reflow- och våglödning Stiftlisten har plats för märkning och kan koda. HC = högström.

### Allmänna beställningsdata

Typ	SHL-SMT 5.00/04GR 1.5BX	Utförande
Art.nr.	<a href="#">1063150000</a>	Kretskortsstickanslutning, Anslutningselement höger, Stiftlist, öppen
GTIN (EAN)	4032248876471	på sidan, THT/THR lödanslutning, 5.00 mm, Antal poler: 4, 90°,
Förp.	108 ST	Lödstiftlängd (l): 1.5 mm, förtennad, svart, Box
Typ	SHL-SMT 5.00/04GR 1.5RL	Utförande
Art.nr.	<a href="#">1063180000</a>	Kretskortsstickanslutning, Anslutningselement höger, Stiftlist, öppen
GTIN (EAN)	4032248814855	på sidan, THT/THR lödanslutning, 5.00 mm, Antal poler: 4, 90°,
Förp.	130 ST	Lödstiftlängd (l): 1.5 mm, förtennad, svart, Tape
Typ	SHL-SMT 5.00/04GR 4.2BX	Utförande
Art.nr.	<a href="#">1069570000</a>	Kretskortsstickanslutning, Anslutningselement höger, Stiftlist, öppen
GTIN (EAN)	4032248825165	på sidan, THT/THR lödanslutning, 5.00 mm, Antal poler: 4, 90°,
Förp.	108 ST	Lödstiftlängd (l): 4.2 mm, förtennad, svart, Box
Typ	SHL-SMT 5.00/04GR 4.2RL	Utförande
Art.nr.	<a href="#">1069610000</a>	Kretskortsstickanslutning, Anslutningselement höger, Stiftlist, öppen
GTIN (EAN)	4032248825059	på sidan, THT/THR lödanslutning, 5.00 mm, Antal poler: 4, 90°,
Förp.	130 ST	Lödstiftlängd (l): 4.2 mm, förtennad, svart, Tape
Typ	SHL-SMT 5.00/04GR 5.9BX	Utförande
Art.nr.	<a href="#">1069710000</a>	Kretskortsstickanslutning, Anslutningselement höger, Stiftlist, öppen
GTIN (EAN)	4032248825073	på sidan, THT/THR lödanslutning, 5.00 mm, Antal poler: 4, 90°,
Förp.	108 ST	Lödstiftlängd (l): 5.9 mm, förtennad, svart, Box
Typ	SHL-SMT 5.00/04GR 5.9RL	Utförande
Art.nr.	<a href="#">1069740000</a>	Kretskortsstickanslutning, Anslutningselement höger, Stiftlist, öppen
GTIN (EAN)	4032248825066	på sidan, THT/THR lödanslutning, 5.00 mm, Antal poler: 4, 90°,
Förp.	130 ST	Lödstiftlängd (l): 5.9 mm, förtennad, svart, Tape

### SHL-SMT 5.00/04GL - anslutningssida vänster

for left side



Stiftlistor med optimerad lödstiftslängd för våglödningsanvändning. Stiftlistan har plats för märkning och kan kodas.

### Allmänna beställningsdata

Typ	SHL-SMT 5.00/04GL 5.9BX	Utförande
Art.nr.	<a href="#">1069770000</a>	Kretskortsstickanslutning, Anslutningselement vänster, Stiftlist, öppen
GTIN (EAN)	4032248825097	på sidan, THT/THR lödanslutning, 5.00 mm, Antal poler: 4, 90°,
Förp.	108 ST	Lödstiftlängd (l): 5.9 mm, förtennad, svart, Box
Typ	SHL-SMT 5.00/04GL 5.9RL	Utförande
Art.nr.	<a href="#">1069810000</a>	Kretskortsstickanslutning, Anslutningselement vänster, Stiftlist, öppen
GTIN (EAN)	4032248824694	på sidan, THT/THR lödanslutning, 5.00 mm, Antal poler: 4, 90°,
Förp.	130 ST	Lödstiftlängd (l): 5.9 mm, förtennad, svart, Tape