

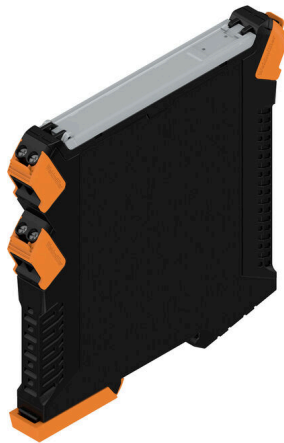
**SAMPLE CH20M12 1/2****Weidmüller Interface GmbH & Co. KG**

Klingenbergstraße 26

D-32758 Detmold

Germany

www.weidmueller.com



Skalbarhet, individuell byggform och kostnadseffektivitet  
Den modulära CH20M12 elektronikapslingen är en förstklassig lösning för kompakta elektroniska användningar med höga krav på flexibilitet, säkerhet och funktionalitet. Med en bredd på bara 12 mm möjliggör den integrering av kretskort och kombinerar högsta prestanda med minsta platsbehov.

Automatiserad THT- och THR-lödningsbearbetning, kodningsmöjligheter och CAD-data säkerställer en effektiv tillverkning. Olika anslutningstekniker, inklusive skruv- och fjäderanslutning, möjliggör användningsspecifik byggform. Den sofistikerade synergien i byggform, anslutningsteknik och funktionalitet garanterar en säker, användarvänlig och marknadsdriven lösning.

Som en förstklassig kapsling erbjuder den modulära CH20M12 kapslingen en hållbar och robust byggform. Perfekt för alla som värdesätter kvalitet, säkerhet och ett skalbart kapslingskoncept.

**Allmänna beställningsdata**

Utförande	Elektronikkapsling, prov, OMNIMATE Housing – serie CH20M svart, Provsats för utvecklare, bestående av separata delar inkl. hylsdel, Kompletta hölje, Anslutningsteknologi, Bredd: 12.5 mm
Art.nr.	<a href="#">1519230000</a>
Typ	SAMPLE CH20M12 1/2
GTIN (EAN)	4050118326987
Förp.	1 items

## SAMPLE CH20M12 1/2

Weidmüller Interface GmbH & Co. KG  
Klingenbergstraße 26  
D-32758 Detmold  
Germany

www.weidmueller.com

## Tekniska data

## Godkännanden

ROHS	Uppfyllelse
------	-------------

## Mått och vikter

Djup	113.6 mm	Byggdjup (tum)	4.4724 inch
Höjd	117.2 mm	Bygghöjd (tum)	4.6142 inch
Bredd	12.5 mm	Byggbredd (tum)	0.4921 inch
Längd	0 mm	Nettovikt	71.09 g

## Temperaturer

Installation temperature	-25 °C...85 °C	Fuktighet	5-93% rel. fuktighet, Tu = 40 °C, ingen kondens
--------------------------	----------------	-----------	---

## Miljööverensstämmelse för produkt

RoHS-kompatibilitetsstatus	Kompatibel utan undantag
REACH SVHC	Nej mSvHC över 0,1 viktprocent

## Märkdata enligt IEC

Märkström, max. antal poler (Tu=20°C)	10 A	Märkström, max. antal poler (Tu=40°C)	9 A
Märkspänning vid överspanningsk./ Nedsmutningsgrad II/2	400 V	Märkspänning vid överspanningsk./ Nedsmutningsgrad III/2	320 V
Märkspänning vid överspanningskat./ Nedsmutningsgrad III/3	250 V	Märkspänning vid överspanningsk./ Nedsmutningsgrad II/2	4 kV
Märkspänning vid överspanningsk./ Nedsmutningsgrad III/2	4 kV	Märkstötspänning vid överspanningsk./ Nedsmutningsgrad III/3	4 kV

## Materialdata

Brännbarhetsklass enligt UL 94	V-0	Isoleringsmaterial	PA 66 GF 30
Isoleringsmaterialgrupp	II	Yta	obehandlad
Grundläggande material	Plast	CTI (Comparative Tracking Index)	400 ≤ CTI <600

## Allmänna data

Färgkod	svart	Skyddsklass	IP20 efter installation
Montageskena obestyckad	TS 35	Färgtabell (jämförbar)	RAL 9011
Gjutbarhet	Nej		

## Kapslingsegenskaper

Monteringsbar fliplock	Ja	Integrerbar märkning	Ja
Utskärning som förberedelse för funktionell port integrerad	Nej	Färg på påklickbar fot	orange
Antal anslutningsnivåer	2	Antal poler	2

## Monteringsegenskaper

Antal anslutningsnivåer	2	Antal ventilationsöppningar	3
Antal poler	2	Typ av kretskortskontakter	Lödanslutning, direkt
Anslutningstyp	jackbar		

**SAMPLE CH20M12 1/2**

**Weidmüller Interface GmbH & Co. KG**  
 Klingenbergstraße 26  
 D-32758 Detmold  
 Germany

**Tekniska data**

www.weidmueller.com

**Byggform - IN-krav**

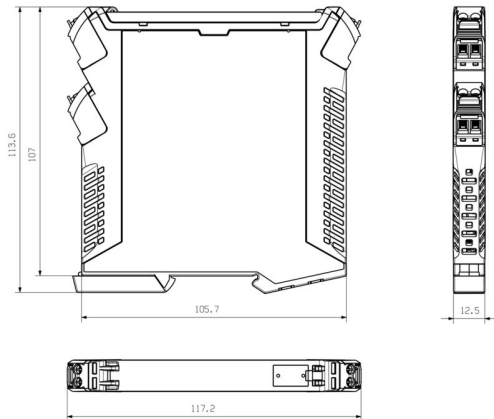
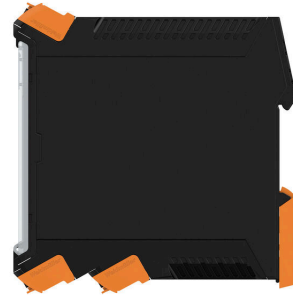
tolerans på kretskortets yttermått	±0,1 mm	Kretskortstjocklek	1.6 mm
Tolerans för kretskortstjocklek	±0,15 mm		

**Anslutningsbara ledare**

Ledarslutningsteknik	Klämbygelanslutning	Avisoleringslängd	8 mm
Åtdragningsmoment, min.	0.4 Nm	Åtdragningsmoment, max.	0.5 Nm
Anslutningsområde, min.	0.13 mm <sup>2</sup>	Anslutningsområde, max.	2.5 mm <sup>2</sup>
Ledardiameter, AWG, min.	AWG 26	Ledardiameter, AWG, max	AWG 14
entrådig, min. H05(07) V-U	0.2 mm <sup>2</sup>	entrådig, max. H05(07) V-U	2.5 mm <sup>2</sup>
flertrådig, max. H07V-R	2.5 mm <sup>2</sup>	fintrådig, min. H05(07) V-K	0.2 mm <sup>2</sup>
med AEH med krage DIN 46 228/4, min.	0.25 mm <sup>2</sup>	med ändhylsa med krage DIN 46 228/4, max.	2.5 mm <sup>2</sup>
med ändhylsa, DIN 46228 pt 1, min.	0.25 mm <sup>2</sup>	med ändhylsa enligt DIN 46 228/1, max.	2.5 mm <sup>2</sup>
Max. anslutningsområde	2.5 mm <sup>2</sup>		

**Klassificeringar**

ETIM 8.0	EC001031	ETIM 9.0	EC001031
ETIM 10.0	EC001031	ECLASS 14.0	27-19-01-01
ECLASS 15.0	27-19-01-01		



## SAMPLE CH20M12 1/2

**Weidmüller Interface GmbH & Co. KG**  
 Klingenbergstraße 26  
 D-32758 Detmold  
 Germany

www.weidmueller.com

## Tillbehör

## Neutral



ESG är den beprövade märkningen för många kända elektriska apparater i MultiCard-format. Resultatet är en högklassig apparatmärkning med en kontrastrik text. Olika typer är tillgängliga för enheter från tillverkare som Siemens, ABB, Beckhoff osv.

Fördelar i korthet:

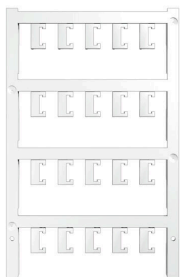
- Universellt användbara skyltar, beroende av typ: antingen självhäftande eller snäppbara märkningar.
- För apparater på skena, som t.ex. automatsäkringar, erbjuder vi ESG för påsnäppning på en skyltskena
- Individuellt tryck med laserkvalitet efter uppgift

För specialtryck: Skicka en fil till oss av vår märkningsprogramvara M-Print PRO eller M-Print PRO Online (utan installation) för dina märkningsspecifikationer.

## Allmänna beställningsdata

Typ	ESG 6.6/11 BHZ 5.00/02	Utförande
Art.nr.	<a href="#">1082490000</a>	ESG, Apparatmärkning x 11 mm, PA 66, Färgkod: vit, jackbar
GTIN (EAN)	4032248845330	
Förp.	200 ST	

## Specialtryck



ESG är den beprövade märkningen för många kända elektriska apparater i MultiCard-format. Resultatet är en högklassig apparatmärkning med en kontrastrik text. Olika typer är tillgängliga för enheter från tillverkare som Siemens, ABB, Beckhoff osv.

Fördelar i korthet:

- Universellt användbara skyltar, beroende av typ: antingen självhäftande eller snäppbara märkningar.
- För apparater på skena, som t.ex. automatsäkringar, erbjuder vi ESG för påsnäppning på en skyltskena
- Individuellt tryck med laserkvalitet efter uppgift

För specialtryck: Skicka en fil till oss av vår märkningsprogramvara M-Print PRO eller M-Print PRO Online (utan installation) för dina märkningsspecifikationer.

## Allmänna beställningsdata

Typ	ESG 6.6/11 BHZ 5.00 SDR	Utförande
Art.nr.	<a href="#">1346330000</a>	ESG, Apparatmärkning x 11 mm, PA 66, Färgkod: enligt kundönskan, jackbar
GTIN (EAN)	4050118151206	
Förp.	40 ST	

## SAMPLE CH20M12 1/2

**Weidmüller Interface GmbH & Co. KG**  
 Klingenbergstraße 26  
 D-32758 Detmold  
 Germany

www.weidmueller.com

## Tillbehör

## Specialtryck



ESG är den beprövade märkningen för många kända elektriska apparater i MultiCard-format. Resultatet är en högklassig apparatmärkning med en kontrastrik text. Olika typer är tillgängliga för enheter från tillverkare som Siemens, ABB, Beckhoff osv.

Fördelar i korthet:

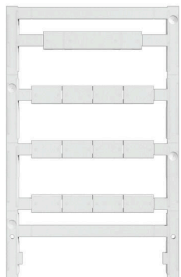
- Universellt användbara skyltar, beroende av typ: antingen självhäftande eller snäppbara märkningar.
- För apparater på skena, som t.ex. automatsäkringar, erbjuder vi ESG för påsnäppning på en skyltskena
- Individuellt tryck med laserkvalitet efter uppgift

För specialtryck: Skicka en fil till oss av vår märkningsprogramvara M-Print PRO eller M-Print PRO Online (utan installation) för dina märkningsspecifikationer.

## Allmänna beställningsdata

Typ	ESG 8/13.5/43.3 SAI SDR	Utförande
Art.nr.	<a href="#">1038860000</a>	ESG, Apparatmärkning x 13.5 mm, PA 66, Färgkod: enligt kundönskan, jackbar
GTIN (EAN)	4032248768110	
Förp.	1 ST	

## Neutral



ESG är den beprövade märkningen för många kända elektriska apparater i MultiCard-format. Resultatet är en högklassig apparatmärkning med en kontrastrik text. Olika typer är tillgängliga för enheter från tillverkare som Siemens, ABB, Beckhoff osv.

Fördelar i korthet:

- Universellt användbara skyltar, beroende av typ: antingen självhäftande eller snäppbara märkningar.
- För apparater på skena, som t.ex. automatsäkringar, erbjuder vi ESG för påsnäppning på en skyltskena
- Individuellt tryck med laserkvalitet efter uppgift

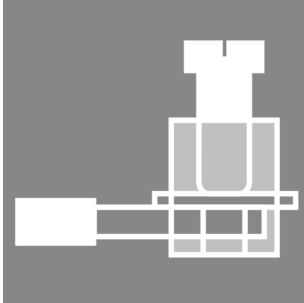
För specialtryck: Skicka en fil till oss av vår märkningsprogramvara M-Print PRO eller M-Print PRO Online (utan installation) för dina märkningsspecifikationer.

## Allmänna beställningsdata

Typ	ESG 8/13.5/43.3 SAI AU	Utförande
Art.nr.	<a href="#">1912130000</a>	ESG, Apparatmärkning x 13.5 mm, PA 66, Färgkod: transparent, jackbar
GTIN (EAN)	4032248541164	
Förp.	5 ST	

## Tillbehör

## Honkontakter - Skruvanslutning i klämygelteknik



Det optimala ramverket för funktion och innovation: Anslutningstekniken för den modulär CH20M kapslingen ger dig många fördelar som kan göra dina projekt mer effektiva. Med våra kretskortsplintar och anslutningar kan du dra nytta av en flexibel och tillförlitlig anslutningsteknik.

Tack vare automatiserade produktionsprocesser som THT- och THR-lödning och rullförpackning, kan vi garantera hög kvalitet och precision. Detta aktiverar snabb och okomplicerad integreringen i dina system.

Dessutom har vi ett brett utbud av färger samt olika kodnings och märkningsalternativ för att anpassa din kapsling. På så vis kan du säkerställa att produkterna inte bara fungerar utan också är visuellt tilltalande.

## Allmänna beställningsdata

Typ	BHZ 5.00/02/90LH BK/BK	Utförande
Art.nr.	<a href="#">1069330000</a>	Kretskortsstickanslutning, Hylsstickpropp, 5.00 mm, Antal poler: 2,
GTIN (EAN)	4032248824939	90°, Klämygelanslutning, cod. 02, Box
Förp.	150 ST	
Typ	BHZ 5.00/02/90LH BK/BL	Utförande
Art.nr.	<a href="#">1069360000</a>	Kretskortsstickanslutning, Hylsstickpropp, 5.00 mm, Antal poler: 2,
GTIN (EAN)	4032248824625	90°, Klämygelanslutning, cod. 02, Box
Förp.	150 ST	
Typ	BHZ 5.00/02/90LH BK/OR	Utförande
Art.nr.	<a href="#">1063260000</a>	Kretskortsstickanslutning, Hylsstickpropp, 5.00 mm, Antal poler: 2,
GTIN (EAN)	4032248814923	90°, Klämygelanslutning, cod. 02, Box
Förp.	150 ST	

## Honkontakter - PUSH IN-fjäderanslutning



Det optimala ramverket för funktion och innovation: Anslutningstekniken för den modulär CH20M kapslingen ger dig många fördelar som kan göra dina projekt mer effektiva. Med våra kretskortsplintar och anslutningar kan du dra nytta av en flexibel och tillförlitlig anslutningsteknik.

Tack vare automatiserade produktionsprocesser som THT- och THR-lödning och rullförpackning, kan vi garantera hög kvalitet och precision. Detta aktiverar snabb och okomplicerad integreringen i dina system.

Dessutom har vi ett brett utbud av färger samt olika kodnings och märkningsalternativ för att anpassa din kapsling. På så vis kan du säkerställa att produkterna inte bara fungerar utan också är visuellt tilltalande.

## Allmänna beställningsdata

Typ	BHF 5.00/02/180LH BK/BK	Utförande
Art.nr.	<a href="#">1497740000</a>	Kretskortsstickanslutning, Hylsstickpropp, 5.00 mm, Antal poler: 2,
GTIN (EAN)	4050118306835	180°, PUSH IN med manöverknapp, Box
Förp.	150 ST	

**SAMPLE CH20M12 1/2**

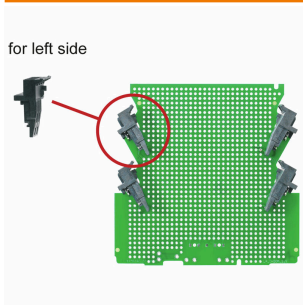
**Weidmüller Interface GmbH & Co. KG**  
 Klingenbergstraße 26  
 D-32758 Detmold  
 Germany

www.weidmueller.com

**Tillbehör**

Typ	BHF 5.00/02/180LH BK/BL	Utförande
Art.nr.	<a href="#">1989220000</a>	Kretskortsstickanslutning, Hylsstickpropp, 5.00 mm, Antal poler: 2,
GTIN (EAN)	4050118373721	180°, PUSH IN med manöverknapp, Box
Förp.	150 ST	
Typ	BHF 5.00/02/180LH BK/OR	Utförande
Art.nr.	<a href="#">1988380000</a>	Kretskortsstickanslutning, Hylsstickpropp, 5.00 mm, Antal poler: 2,
GTIN (EAN)	4050118534955	180°, PUSH IN med manöverknapp, Box
Förp.	150 ST	

**SHL-SMT 5.00/02GL - anslutningssida vänster**

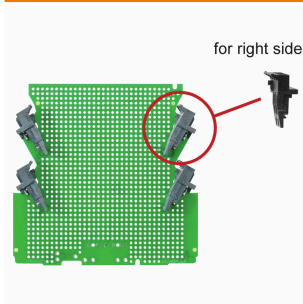


Stiftlister med optimerad lödstiftslängd för våglödningsanvändning. Stiftlisten har plats för märkning och kan kodas.

**Allmänna beställningsdata**

Typ	SHL-SMT 5.00/02GL 5.9BX	Utförande
Art.nr.	<a href="#">1069750000</a>	Kretskortsstickanslutning, Anslutningselement vänster, Stiftlist, öppen
GTIN (EAN)	4032248825189	på sidan, THT/THR lödanslutning, 5.00 mm, Antal poler: 2, 90°,
Förp.	150 ST	Lödstiftlängd (l): 3.2 mm, förtennad, svart, Box
Typ	SHL-SMT 5.00/02GL 5.9RL	Utförande
Art.nr.	<a href="#">1069780000</a>	Kretskortsstickanslutning, Anslutningselement vänster, Stiftlist, öppen
GTIN (EAN)	4032248825233	på sidan, THT/THR lödanslutning, 5.00 mm, Antal poler: 2, 90°,
Förp.	260 ST	Lödstiftlängd (l): 3.2 mm, förtennad, svart, Tape

**SHL-SMT 5.00/02GR - anslutningssida höger**



Stiftlister med optimerad lödstiftslängd för våglödningsanvändning. Stiftlisten har plats för märkning och kan kodas.

**Allmänna beställningsdata**

Typ	SHL-SMT 5.00/02GR 5.9BX	Utförande
Art.nr.	<a href="#">1069680000</a>	Kretskortsstickanslutning, Anslutningselement höger, Stiftlist, öppen
GTIN (EAN)	4032248825257	på sidan, THT/THR lödanslutning, 5.00 mm, Antal poler: 2, 90°,
Förp.	150 ST	Lödstiftlängd (l): 3.2 mm, förtennad, svart, Box
Typ	SHL-SMT 5.00/02GR 5.9RL	Utförande
Art.nr.	<a href="#">1069720000</a>	Kretskortsstickanslutning, Anslutningselement höger, Stiftlist, öppen
GTIN (EAN)	4032248825134	på sidan, THT/THR lödanslutning, 5.00 mm, Antal poler: 2, 90°,
Förp.	260 ST	Lödstiftlängd (l): 3.2 mm, förtennad, svart, Tape

## SAMPLE CH20M12 1/2

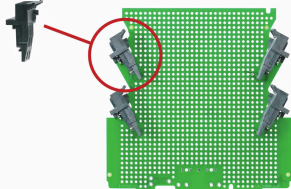
Weidmüller Interface GmbH & Co. KG  
Klingenbergstraße 26  
D-32758 Detmold  
Germany

www.weidmueller.com

## Tillbehör

## SHL-SMT 5.00/02GL - anslutningssida vänster

for left side



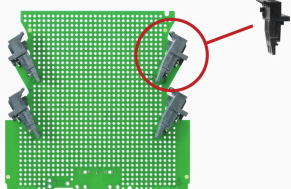
Högtemperaturlålig, rak, öppen stiftlist Förpackning i box eller tejp. I tejp med 1,5 mm lödstift optimerad för automatbestyckning. Stiftlängd 3,2 mm för reflow- och våglödning Stiftlisten har plats för märkning och kan kodas. HC = högström.

## Allmänna beställningsdata

Typ	SHL-SMT 5.00/02GL 4.2BX	Utförande
Art.nr.	<a href="#">1069620000</a>	Kretskortsstickanslutning, Anslutningselement vänster, Stiftlist, öppen
GTIN (EAN)	4032248825 158	på sidan, THT/THR lödanslutning, 5.00 mm, Antal poler: 2, 90°,
Förp.	150 ST	Lödstiftlängd (l): 1.5 mm, förtennad, svart, Box
Typ	SHL-SMT 5.00/02GL 4.2RL	Utförande
Art.nr.	<a href="#">1069650000</a>	Kretskortsstickanslutning, Anslutningselement vänster, Stiftlist, öppen
GTIN (EAN)	4032248825 103	på sidan, THT/THR lödanslutning, 5.00 mm, Antal poler: 2, 90°,
Förp.	260 ST	Lödstiftlängd (l): 1.5 mm, förtennad, svart, Tape

## SHL-SMT 5.00/02GR - anslutningssida höger

for right side



Högtemperaturlålig, rak, öppen stiftlist Förpackning i box eller tejp. I tejp med 1,5 mm lödstift optimerad för automatbestyckning. Stiftlängd 3,2 mm för reflow- och våglödning Stiftlisten har plats för märkning och kan kodas. HC = högström.

## Allmänna beställningsdata

Typ	SHL-SMT 5.00/02GR 4.2BX	Utförande
Art.nr.	<a href="#">1069550000</a>	Kretskortsstickanslutning, Anslutningselement höger, Stiftlist, öppen
GTIN (EAN)	4032248825 110	på sidan, THT/THR lödanslutning, 5.00 mm, Antal poler: 2, 90°,
Förp.	150 ST	Lödstiftlängd (l): 1.5 mm, förtennad, svart, Box
Typ	SHL-SMT 5.00/02GR 4.2RL	Utförande
Art.nr.	<a href="#">1069580000</a>	Kretskortsstickanslutning, Anslutningselement höger, Stiftlist, öppen
GTIN (EAN)	4032248824 687	på sidan, THT/THR lödanslutning, 5.00 mm, Antal poler: 2, 90°,
Förp.	260 ST	Lödstiftlängd (l): 1.5 mm, förtennad, svart, Tape