

## SL 3.50/02/180F 3.2SN BK BX

Weidmüller Interface GmbH &amp; Co. KG

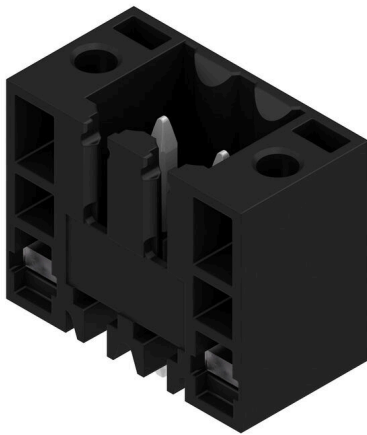
Klingenbergstraße 26

D-32758 Detmold

Germany

www.weidmueller.com

## Produktillustration



Stiftlistor för våglödning med delning 3,50 mm

- Anslutningsriktning parallell (90°), rak 180° eller vinklad (135°) mot kretskortet
- Kapslingsvariant: skruvfläns (F)
- Förpackning i en kartong (BX)
- Stiftlisten kan kodas

## Allmänna beställningsdata

|                   |   |
|-------------------|---|
| Utförande         | Kretskortsstickanslutning, Stiftlist, Fläns, THT lödanslutning, 3.50 mm, Antal poler: 2, 180°, Lödstiftlängd (l): 3.2 mm, förtennad, svart, Box |
| Art.nr.           | <a href="#">1518120000</a>  |
| Typ               | SL 3.50/02/180F 3.2SN BK BX   |
| GTIN (EAN)        | 4050118325256   |
| Förp.             | 100 items   |
| Produktparametrar | IEC: 320 V / 17 A<br>UL: 300 V / 10 A   |
| Förpackning       | Box   |

Tekniska data

Godkännanden

|      |             |
|------|-------------|
| ROHS | Uppfyllelse |
|------|-------------|

Mått och vikter

|                    |              |                |             |
|--------------------|--------------|----------------|-------------|
| Djup               | 7.5 mm       | Byggdjup (tum) | 0.2953 inch |
| Höjd               | 14.3 mm      | Bygghöjd (tum) | 0.563 inch  |
| Höjd lägstbyggande | 11.1 mm      | Bredd          | 14 mm       |
| Byggbredd (tum)    | 0.55 12 inch | Nettovikt      | 0.83 g      |

Miljööverensstämmelse för produkt

|                             |                                  |
|-----------------------------|----------------------------------|
| RoHS-kompatibilitetsstatus  | Kompatibel utan undantag         |
| REACH SVHC                  | Nej mSvHC över 0,1 viktprocent   |
| Produktens koldioxidavtryck | Vagga till grind 0.007 kg CO2eq. |

Packaging

|             |          |           |          |
|-------------|----------|-----------|----------|
| Förpackning | Box      | VPE-längd | 98.00 mm |
| VPE-bredd   | 91.00 mm | VPE-höjd  | 40.00 mm |

Systemparametrar

|                                       |  |                         |                             |
|---------------------------------------|--|-------------------------|-----------------------------|
| Produktfamilj                         | OMNIMATE Signal – serie BL/SL 3.50       |                         |                             |
| Anslutningstyp                        | Kretskortanslutning                      |                         |                             |
| Montering på kretskortet              | THT lödanslutning                        |                         |                             |
| Delning i mm (P)                      | 3.50 mm                                  |                         |                             |
| Delning i tum (P)                     | 0.138 "                                  |                         |                             |
| Anslutningsvinkel                     | 180°                                     |                         |                             |
| Antal poler                           | 2  |                         |                             |
| Antal lödstift per pol                | 1  |                         |                             |
| Lödstiftlängd (l)                     | 3.2 mm                                   |                         |                             |
| Tolerans för stiftlängd               | +0.1 / -0.3 mm                           |                         |                             |
| Dimensioner för lödstift              | d = 1,2 mm, oktagonal                    |                         |                             |
| Dimensioner för lödstift = d-tolerans | 0 / -0,03 mm                             |                         |                             |
| Diameter bestyckningshål (D)          | 1.4 mm                                   |                         |                             |
| Tolerans diameter bestyckningshål (D) | + 0,1 mm                                 |                         |                             |
| L1 i mm                               | 3.50 mm                                  |                         |                             |
| L1 i tum                              | 0.138 "                                  |                         |                             |
| Antal rader                           | 1  |                         |                             |
| Polradstal                            | 1  |                         |                             |
| Beröringsskydd enligt DIN VDE 57      | fingers. instucken/ handryggss. ej inst. |                         |                             |
| Beröringsskydd enligt DIN VDE 0470    | IP 20 ansluten/ IP 10 ej ansluten        |                         |                             |
| Genomgångsmotstånd (6)                | ≤5 mΩ                                    |                         |                             |
| Koderbar                              | Ja                                       |                         |                             |
| Max. instickskraft/pol                | 10 N                                     |                         |                             |
| Max. dragkraft/pol                    | 10 N                                     |                         |                             |
| Åtdragningsmoment                     | Momenttyp                                | Montageskruv, Kretskort |                             |
|                                       | Användningsinformation                   | Åtdragningsmoment       | min. 0.1 Nm<br>max. 0.15 Nm |
|                                       |  | Rekommenderad skruv     | Artikelnummer               |

## SL 3.50/02/180F 3.2SN BK BX

Weidmüller Interface GmbH &amp; Co. KG

Klingenbergstraße 26

D-32758 Detmold

Germany

www.weidmueller.com

## Tekniska data

## Materialdata

|                                  |                           |                                   |                    |
|----------------------------------|---------------------------|-----------------------------------|--------------------|
| Isoleringsmaterial               | PBT                       | Färgkod                           | svart              |
| Färgtabell (jämförbar)           | RAL 9011                  | Isoleringsmaterialgrupp           | IIIa               |
| CTI (Comparative Tracking Index) | ≥ 200                     | Moisture Level (MSL)              |                    |
| Brännbarhetsklass enligt UL 94   | V-0                       | Kontaktmaterial                   | Cu-legering        |
| Kontaktyta                       | förtennad                 | Skiktstruktur för lödanslutningen | 5...7 µm Sn glossy |
| Skiktstruktur för stiftkontakten | 5...7 undefined Sn glossy | Lagertemperatur, min.             | -40 °C             |
| Lagertemperatur, max.            | 70 °C                     | Driftstemperatur, min.            | -50 °C             |
| Driftstemperatur, max            | 100 °C                    | Temperaturområde Montage, min.    | -30 °C             |
| Temperaturområde Montage, max.   | 100 °C                    |                                   |                    |

## Märkdata enligt CSA

|                                      |       |                                      |       |
|--------------------------------------|-------|--------------------------------------|-------|
| Märkspänning (användargrupp B / CSA) | 300 V | Märkspänning (användargrupp D / CSA) | 300 V |
| Märkström (användargrupp B / CSA)    | 10 A  | Märkström (användargrupp D / CSA)    | 10 A  |

## Märkdata enligt UL 1059

|  |       |  |       |
|--|-------|--|-------|
| Märkspänning (användargrupp B / UL 1059) | 300 V | Märkspänning (användargrupp D / UL 1059) | 300 V |
| Märkström (användargrupp B / UL 1059)    | 10 A  | Märkström (användargrupp D / UL 1059)    | 10 A  |

## Märkdata enligt IEC

|  |                        |  |                  |
|--|------------------------|--|------------------|
| testad enligt standard                                       | IEC 60664-1, IEC 61984 | Märkström, min. antal poler (Tu=20°C)                      | 17 A             |
| Märkström, max. antal poler (Tu=20°C)                        | 12 A                   | Märkström, min. antal poler (Tu=40°C)                      | 14.5 A           |
| Märkström, max. antal poler (Tu=40°C)                        | 10 A                   | Märkspänning vid överspänningsk./ Nedsmutningsgrad II/2    | 320 V            |
| Märkspänning vid överspänningsk./ Nedsmutningsgrad III/2     | 160 V                  | Märkspänning vid överspänningskat./ Nedsmutningsgrad III/3 | 160 V            |
| Märkspänning vid överspänningsk./ Nedsmutningsgrad II/2      | 2.5 kV                 | Märkspänning vid överspänningsk./ Nedsmutningsgrad III/2   | 2.5 kV           |
| Märkstötspänning vid överspänningsk./ Nedsmutningsgrad III/3 | 2.5 kV                 | Korttidströmhållfasthet                                    | 3 x 1s mit 100 A |

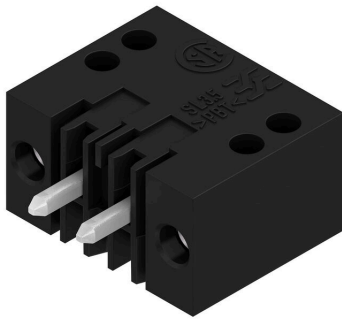
## Viktig hänvisningstext

|                 |   |
|-----------------|---|
| IPC-konformitet | Konformitet: Produkterna utvecklas, tillverkas och levereras i enlighet med internationellt erkända standarder och normer, och uppfyller de egenskaper som garanteras i databladet resp. har designegenskaper i enlighet med IPC-A-610 "Klass 2". Övriga anspråk gällande produkterna kan bedömas på begäran.   |
| Hänvisningstext | <ul style="list-style-type: none"> <li>• Additional variants on request</li> <li>• Gold-plated contact surfaces on request</li> <li>• Rated current related to rated cross-section &amp; min. No. of poles.</li> <li>• P on drawing = pitch</li> <li>• Rated data refer only to the component itself. Clearance and creepage distances to other components are to be designed in accordance with the relevant application standards.</li> <li>• For additional mechanical support for male connectors with screw flange (...F), we recommend an additional cable gland with fastening screws (sheet metal screw ISO 1481-ST 2.2x4.5 C or ISO 7049-ST 2.2x4.5 C – see Accessories). Cable gland only permitted before soldering.</li> <li>• In accordance with IEC 61984, OMNIMATE-connectors are connectors without breaking capacity (COC). During designated use, connectors are not allowed to be engaged or disengaged when live or under load</li> <li>• Long term storage of the product with average temperature of 50 °C and maximum humidity 70%, 36 months</li> </ul> |

**Tekniska data****Klassificeringar**

|             |             |             |             |
|-------------|-------------|-------------|-------------|
| ETIM 8.0    | EC002637    | ETIM 9.0    | EC002637    |
| ETIM 10.0   | EC002637    | ECLASS 14.0 | 27-46-02-01 |
| ECLASS 15.0 | 27-46-02-01 |             |             |

**Produktillustration**



**Dimensional drawing**

