

ACT20P-CMT-10-AO-RC-S

Weidmüller Interface GmbH & Co. KG

Klingenbergstraße 26

D-32758 Detmold

Germany

www.weidmueller.com



ACT20P: Den flexibla lösningen

- Exakta och mycket funktionella signalomvandlare
- Lösgöringsarmar förenklar hanteringen

Allmänna beställningsdata

Utförande	Strömmätomvandlare, Gränsvärdesövervakning, Ingång : 0...5/10 A, Analog utgång, Reläutgång, Strömförande kabel i genomgångshål
Art.nr.	1510470000
Typ	ACT20P-CMT-10-AO-RC-S
GTIN (EAN)	4050118319583
Förp.	1 items

ACT20P-CMT-10-AO-RC-S

Weidmüller Interface GmbH & Co. KG

Klingenbergstraße 26

D-32758 Detmold

Germany

www.weidmueller.com

Tekniska data

Godkännanden

Godkännanden



ROHS	Uppfyllelse
UL File Number Search	UL-webbplats
Certifikat-Nr. (cULus)	E141197

Mått och vikter

Djup	113.6 mm	Byggdjup (tum)	4.4724 inch
Höjd	119.2 mm	Bygghöjd (tum)	4.6929 inch
Bredd	22.5 mm	Byggbredd (tum)	0.8858 inch
Nettovikt	184.8 g		

Temperaturer

Lagertemperatur	-40 °C...85 °C	Drifttemperatur	-25 °C...60 °C
Fuktighet	5...95 % (ingen daggbildning)		

Sannolikhet för bortfall

MTTF	130 a
------	-------

Miljööverensstämmelse för produkt

RoHS-kompatibilitetsstatus	Kompatibel med undantag
RoHS-undantag (om tillämpligt/känt)	6c, 7a, 7cI
REACH SVHC	Lead 7439-92-1
SCIP	2f6dd957-421a-46db-a0c2-cf1609156924

Ingång

Antal ingångar	1	ingångsfrekvens	AC: 15...700 Hz (true root mean square)
Mätområde ingång	konfigurerbar, 0...5/10 A AC (RMS) eller DC, max. toppström 10 × I _{Ingång} (1 s), max. toppström 2 × I _{Ingång} (1 s) @ 5/10 A DC, För likströmsmätning (AA): Strömriktningsvisning vid utgången (-/+ analogt värde), max. toppström 2 × I _{Ingång} (1 s)	ingångssignal	Strömförande kabel i genomgångshål
Överlastförhållande	Max. toppström: 10 x inmatning för 1 s		

Utgång

Typ	aktiv, Den anslutna styrningen måste vara passiv	Överföringsfunktion	direkt eller inverterad
-----	--	---------------------	-------------------------

ACT20P-CMT-10-AO-RC-S

Weidmüller Interface GmbH & Co. KG

Klingenbergstraße 26

D-32758 Detmold

Germany

www.weidmueller.com

Tekniska data

utgång (digital)

Märkkopplingsström	6 A	Varaktig ström	2 × I Input
Digitala utgångar	1	Brytspänning AC, max.	250 V
Brytspänning DC, max.	24 V	Typ	Relä, 1 växlande kontakt, normal/omvänd inställning
Alarmfunktion	Överström, Underström, Larmgränsinställning: 2...105 %, Hysteres 5 % / 10 %, Alarmfördröjning: 0...10 s		

utgång (analog)

Utgångsspänning	inställbar, 0...10 V, 2...10 V, 0...5 V, 1...5 V, -5...+5 V, -10...+10 V	Lastmotstånd, spänning	≥ 10 kΩ
Antal analoga utgångar	1	Lastmotstånd, ström	≤ 600 Ω
Utgångsström	inställbar, 0...20 mA, 4...20 mA, -20...+20 mA		

Allmänna uppgifter

noggrannhet	< 0,75 % FSR	Skyddsklass	IP20
Matningsspänning	16,8 V...31,2 V	Svarstid	≤ 300 ms (RMS), ≤ 60 ms (AA)
Montageskena obestyckad	TS 35	Temperaturkoefficient	≤ ±100 ppm/K vid -25 – +55 °C, ≤ ±200 ppm/K vid +55 – +70 °C
Konfiguration	DIP-switch och potentiometer	Strömförbrukning, max.	2.2 W
Strömförbrukning, typ.	0.9 W		

Isolationskoordination

Stöthållspänning	6,4 kV (1,2/50 μs)	EMC-Normer	EN 61326-1
Provspänning	4 kV	Överspanningskategori	III
Nedsmutningsgrad	2	Galvanisk isolation	4-vägsisolering, mellan ingång/utgång/matning/relä
Isolationsspänning	4 kVeff / 1 min.	Märkspänning	300 V ACrms

Anslutningsdata

Anslutningstyp	Skruvanslutning	Åtdragningsmoment, min.	0.4 Nm
Åtdragningsmoment, max.	0.6 Nm	Anslutningsområde, märkarea	1.5 mm ²
Anslutningsområde, min.	0.5 mm ²	Anslutningsområde, max.	2.5 mm ²
Ledardiameter, AWG, min.	AWG 26	Ledardiameter, AWG, max	AWG 12

Artikelbeskrivning

Produktbeteckning	ACT20P-CMT-XX-(AO)-RC-S-seriens enheter mäter och övervakar AC- och DC-strömmar av upp till 60 A. Den använda äkta effektivvärdesmetoden medger noggrann mätning, även för strömkurveformer med distorsion. Enheterna har integrerad övervakning av gränsvärden med en inställbar kopplingsnivå, fördröjning och hysteres, samt en reläutgång. Egenskaper <ul style="list-style-type: none"> • Äkta effektivvärdesmätning (äkta RMS) eller aritmetisk genomsnittsmätning (AA) och beröringsfri teknik med genomgående hål • Gränsvärdesövervakning för överström eller underström • Reläutgång med hjälp av arbetsströms-/viloströmsprincipen • Inställbar utlösningfördröjning för filtrering av strömtoppar 		
-------------------	--	--	--

ACT20P-CMT-10-AO-RC-S

Weidmüller Interface GmbH & Co. KG
Klingenbergstraße 26
D-32758 Detmold
Germany

www.weidmueller.com

Tekniska data

- Driftstatus och felmeddelanden på en LED-panel och utgångssignaler enligt NE43, NE44, NE107
- Galvanisk fyrvägsisolering för säker isolering enligt IEC/EN 61010-2-201

Klassificeringar

ETIM 8.0	EC002475	ETIM 9.0	EC002475
ETIM 10.0	EC002475	ECLASS 14.0	27-21-01-23
ECLASS 15.0	27-21-01-23		

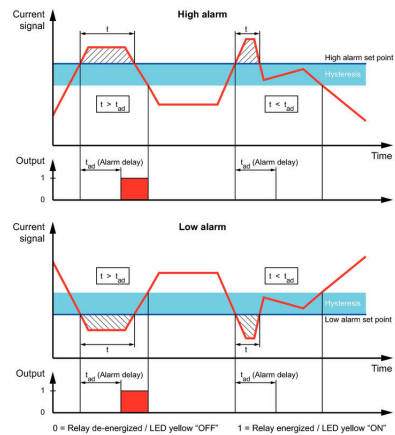
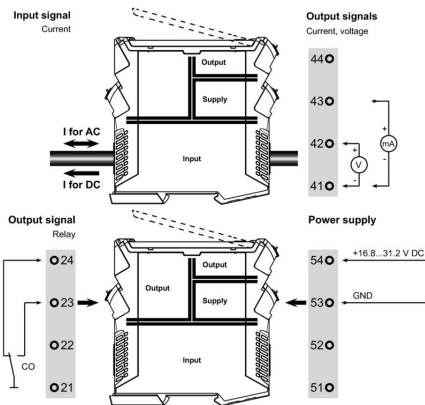
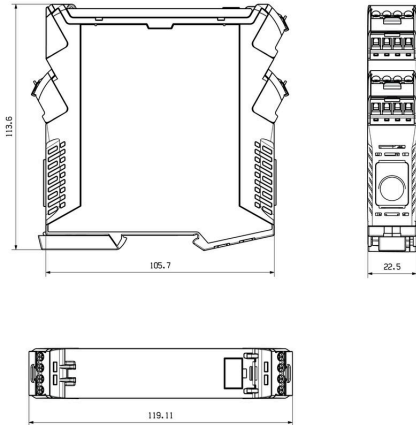
ACT20P-CMT-10-AO-RC-S

Weidmüller Interface GmbH & Co. KG
 Klingenbergstraße 26
 D-32758 Detmold
 Germany

Ritningar

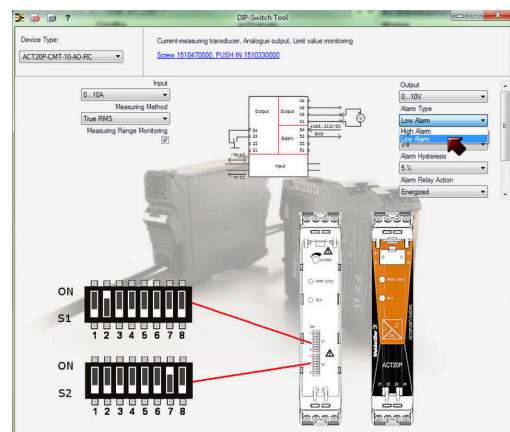
www.weidmueller.com

Profilritning



Configuration

Current input range		DIP switch S1	
0...5 A	0...10 A	1	2
Measuring method		DIP switch S2	
True RMS	Arithmetic average	1	2
Alarm delay time		1	2
0 s	2 s	3	4
5 s	10 s	5	6
Measuring range monitoring		1	2
Yes	No	3	4
Output error action		1	2
Upscale	Downscale	3	4
Transfer function		1	2
Normal	Inverse	3	4
Output range		1	2
0...10 V	2...10 V	3	4
0...5 V	0...5 V	5	6
1...5 V	-5...+5 V	7	8
-5...+5 V	-10...+10 V	Alarm relay action	
0...20 mA	4...20 mA	1	2
-20...+20 mA	Alarm hysteresis		1
Alarm relay action		3	4
Energized	De-energized	5	6
Alarm hysteresis		1	2
5 %	10 %	3	4
Alarm type		1	2
High alarm	Low alarm	3	4



example for DIP switch setting (with ACT20 tool)

ACT20P-CMT-10-AO-RC-S

Weidmüller Interface GmbH & Co. KG

Klingenbergstraße 26

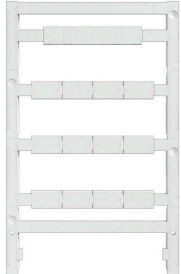
D-32758 Detmold

Germany

www.weidmueller.com

Tillbehör

Neutral



ESG är den beprövade märkningen för många kända elektriska apparater i MultiCard-format. Resultatet är en högklassig apparatmärkning med en kontrastrik text. Olika typer är tillgängliga för enheter från tillverkare som Siemens, ABB, Beckhoff osv.

Fördelar i korthet:

- Universellt användbara skyltar, beroende av typ: antingen självhäftande eller snäppbara märkningar.
- För apparater på skena, som t.ex. automatsäkringar, erbjuder vi ESG för påsnäppning på en skyltskena
- Individuellt tryck med laserkvalitet efter uppgift

För specialtryck: Skicka en fil till oss av vår märkningsprogramvara M-Print PRO eller M-Print PRO Online (utan installation) för dina märkningsspecifikationer.

Allmänna beställningsdata

Typ	ESG 8/13.5/43.3 SAI AU	Utförande
Art.nr.	1912130000	ESG, Apparatmärkning x 13.5 mm, PA 66, Färgkod: transparent,
GTIN (EAN)	4032248541164	jackbar
Förp.	5 ST	
Typ	ESG 6.6/20 BHZ 5.00/04	Utförande
Art.nr.	1082540000	ESG, Apparatmärkning x 20 mm, PA 66, Färgkod: vit, jackbar
GTIN (EAN)	4032248845439	
Förp.	200 ST	