

ACT20C-CMT-60-AO-RC-S

Weidmüller Interface GmbH & Co. KG

Klingenbergstraße 26

D-32758 Detmold

Germany

www.weidmueller.com

Produktillustration



ACT20C-serien har särskilt utvecklats för applikationer med kontinuerliga processer. Den möjliggör kontinuerlig övervakning av diagnostisk, enhets- och processinformation ("tillståndsövervakning").

Flera ACT20C-komponenter bildar en station som består av en ACT20C-Ethernet-gateway, kommunikativa ACT20C-signalomvandlare och en ACT20C bussterminalringsterminal.

Allmänna beställningsdata

| | |
|------------|--|
| Utförande | Strömmätomvandlare, Ingång : 0...40/50/60 A, Utgång : 0(4)-20 mA, 0-10 V, Relä |
| Art.nr. | 1510420000 |
| Typ | ACT20C-CMT-60-AO-RC-S |
| GTIN (EAN) | 4050118319613 |
| Förp. | 1 items |

ACT20C-CMT-60-AO-RC-S

Weidmüller Interface GmbH & Co. KG
Klingenbergstraße 26
D-32758 Detmold
Germany

www.weidmueller.com

Tekniska data

Godkännanden

Godkännanden



| | |
|------------------------|------------------------------|
| ROHS | Uppfyllelse |
| UL File Number Search | UL-webbplats |
| Certifikat-Nr. (cULus) | E141197 |

Mått och vikter

| | | | |
|-----------|----------|-----------------|-------------|
| Djup | 113.6 mm | Byggdjup (tum) | 4.4724 inch |
| Höjd | 117.2 mm | Bygghöjd (tum) | 4.6142 inch |
| Bredd | 22.5 mm | Byggbredd (tum) | 0.8858 inch |
| Nettovikt | 154 g | | |

Temperaturer

| | | | |
|-----------------|------------------------------|-----------------|----------------|
| Lagertemperatur | -40 °C...85 °C | Drifttemperatur | -25 °C...60 °C |
| Fuktighet | 5...95 % (ingen dagbildning) | | |

Sannolikhet för bortfall

| | | | |
|----------------------|-------|------|-------|
| SIL enligt IEC 61508 | Ingen | MTTF | 130 a |
|----------------------|-------|------|-------|

Miljööverensstämmelse för produkt

| | |
|-------------------------------------|--------------------------------------|
| RoHS-kompatibilitetsstatus | Kompatibel med undantag |
| RoHS-undantag (om tillämpligt/känt) | 7a, 7cl |
| REACH SVHC | Lead 7439-92-1 |
| SCIP | 2f6dd957-421a-46db-a0c2-cf1609156924 |

Ingång

| | | | |
|-----------------|---------------------------------------|------------------|--|
| ingångsfrekvens | AC: 15...700 Hz | Mätområde ingång | konfigurerbar, 0... 40/50/60 A AC (RMS) eller DC |
| ingångssignal | Strömförande kabel i genomgångshål | | |

Gränssnitt 1

| | |
|------------|---|
| Gränssnitt | Kommunikation via CH20M montageskenebuss med gateway (ACT20C- GTW-100-MTCP-S) |
|------------|---|

Utgång

| | |
|--------------------|---------|
| Lastmotstånd ström | ≤ 600 Ω |
|--------------------|---------|

ACT20C-CMT-60-AO-RC-S

Weidmüller Interface GmbH & Co. KG

Klingenbergstraße 26

D-32758 Detmold

Germany

www.weidmueller.com

Tekniska data

utgång (digital)

| | | | |
|--------------------|--|-----------------------|-------|
| Märkkopplingsström | 6 A | Brytspänning AC, max. | 250 V |
| Typ | Relä, 1 växlande kontakt, Processlarm (4x) med hysteres, med larmfördröjningstid (konfigurerbar) 0...180 s | | |

utgång (analog)

| | | | |
|------------------------|--|---------------------|--|
| Typ (analogutgång) | Spännings- och strömångång (kan konfigureras) | Utgångsspänning | inställbar, 0...10 V, 2...10 V, 0...5 V, 1...5 V, -5...+5 V, -10...+10 V |
| Lastmotstånd, spänning | ≥ 10 kΩ | Lastmotstånd, ström | ≤ 600 Ω |
| Utgångsström | inställbar, 0...20 mA, 4...20 mA, -20...+20 mA | | |

larmutgång

| | |
|-----------|-----|
| Brytström | 5 A |
|-----------|-----|

Allmänna uppgifter

| | | | |
|-----------------------|--|---------------------------|-------------------|
| noggrannhet | < 0,75 % FSR, < 1,5 % FSR med mätområde 50/60 A AC | Matningsspänning | över systembussen |
| Svarstid | < 300 ms | Montageskena obestyckad | TS 35 |
| Temperaturkoefficient | typ. 0.04 % / K, max. 0.09 % / K | Nominell strömförbrukning | 3 VA |
| Konfiguration | med FDT/DTM programvara, via gateway (ACT20C-GTW-100-MTCP-S), Adressering via DIP-switchar | Strömförbrukning, max. | 2.2 W |

Isolationskoordination

| | | | |
|------------------|--------------------|-----------------------|---|
| Stöthållspänning | 6,4 kV (1,2/50 μs) | EMC-Normer | IEC 61326-1 |
| Provspänning | 4 kV | Överspänningskategori | III |
| Nedsmutningsgrad | 2 | Galvanisk isolation | 4-vägsisolering;, mellan ingång/utgång/matning/relä |
| Märkspänning | 300 V ACrms | | |

Anslutningsdata

| | | | |
|-------------------------------|---------------------|-------------------------------|---------------------|
| Anslutningstyp | Skruvanslutning | Åtdragningsmoment, min. | 0.5 Nm |
| Åtdragningsmoment, max. | 3.5 Nm | Anslutningsområde, märkarea | 1.5 mm ² |
| Anslutningsområde, min. | 0.5 mm ² | Anslutningsområde, max. | 2.5 mm ² |
| Ledardiameter, AWG, min. | AWG 30 | Ledardiameter, AWG, max. | AWG 14 |
| Ledardiameter, entrådigt min. | 0.5 mm ² | Ledardiameter, entrådigt max. | 2.5 mm ² |

Artikelbeskrivning

Produktbeteckning ACT20C-CMT-XX-AO-RC-S strömmätomvandlare ur ACT20C-serien mäter och övervakar DC- och AC-strömmar upp till 60 A. Den använda äkta effektivvärdesmetoden medger noggrann mätning, även vid strömvågformer med distorsion. Enheterna har integrerad övervakning av gränsvärden med en inställbar kopplingsnivå, fördröjning och hysteres, samt en reläutgång. Egenskaper

Tekniska data

- Äkta effektivvärdesmätning (äkta RMS) eller aritmetisk genomsnittsmätning (AA) och beröringsfri teknik med genomgående hål
- Gränsvärdesövervakning för överström eller underström
- Reläutgång med hjälp av arbetsströms-/viloströmsprincipen
- Steglös utlösningfördröjning
- Driftstatus och felmeddelanden på en LED-panel och utgångssignaler enligt NE43, NE44, NE107
- Galvanisk fyrvägsisolering för säker isolering enligt IEC/EN 61010-2-201:2013

Klassificeringar

| | | | |
|-------------|-------------|-------------|-------------|
| ETIM 8.0 | EC002475 | ETIM 9.0 | EC002475 |
| ETIM 10.0 | EC002475 | ECLASS 14.0 | 27-21-01-23 |
| ECLASS 15.0 | 27-21-01-23 | | |

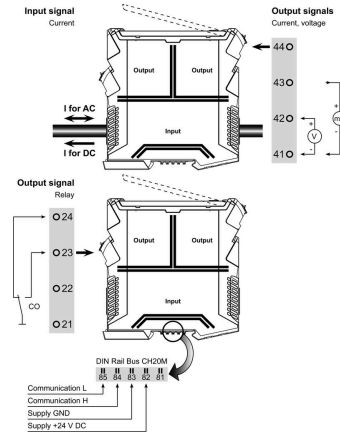
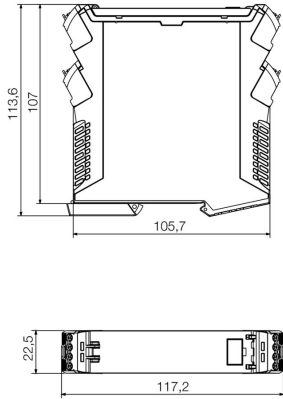
ACT20C-CMT-60-AO-RC-S

Weidmüller Interface GmbH & Co. KG
 Klingenbergstraße 26
 D-32758 Detmold
 Germany

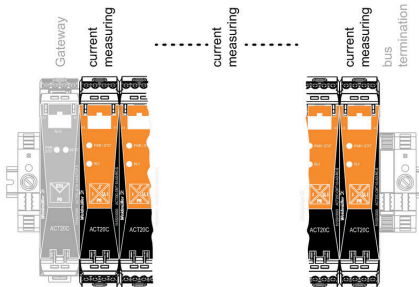
Ritningar

www.weidmueller.com

Profilritning



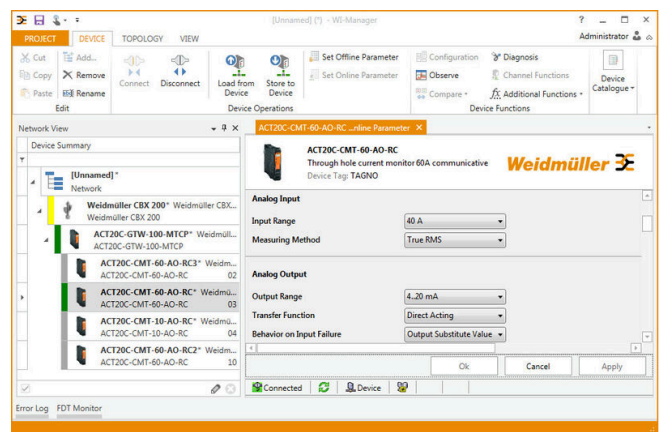
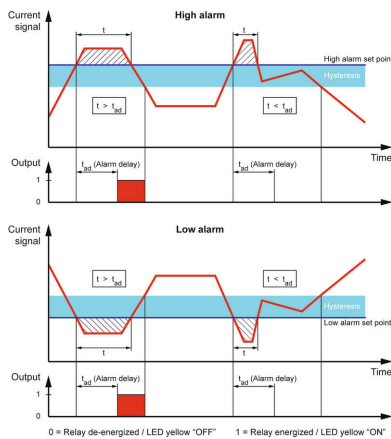
ACT20C-CMT-60-AO-RC-S is part of the ACT20C- Station



Configuration

| User address | DIP switch S1 | | | | | |
|--------------|---------------|---|---|---|---|---|
| | 1 | 2 | 3 | 4 | 5 | 6 |
| 2 | | ■ | | | | |
| 3 | ■ | | | | | |
| 4 | | | ■ | | | |
| 5 | | ■ | ■ | | | |
| 6 | | | | ■ | | |
| 7 | ■ | ■ | ■ | | | |
| 8 | | | | | ■ | |
| ... | | | | | | |
| 16 | | | | | | ■ |
| ... | | | | | | |
| 32 | | | | | | ■ |
| 33 | ■ | | | | | |

■ = ON



ACT20C-CMT-60-AO-RC-S

Weidmüller Interface GmbH & Co. KG

Klingenbergstraße 26

D-32758 Detmold

Germany

Tillbehör

www.weidmueller.com

ACT20 (inkl. DIN-skenbuss och strömkomponenter)



Strömförsörjningsadaptermoduler för separat inmatning och fördelning av matningsspänningen till ACT20 Series/ MICROSERIES signalomvandlare

De 22,5/ 6,1 mm breda inmatningsmodulerna monteras direkt intill analogsignalomvandlaren. Därvid överkopplas 24 VDC matningsspänningen alternativt via montageskenbussen CH20M (ACT20-Series) eller helt enkelt via jackbara ZQV 4N överkopplingar (MICROSERIES).

Dessutom känner ACT20-Feed-In-PRO-S av fel hos varje apparat som är monterad på CH20 BUS-profilen.

Det integrerade statusreläet sänder vid ett fel ett summalarm till den externa styrningen. Dessutom kan två nätdelar anslutas till ACT20 Feed-In PRO-S som primär- och backup-försörjning. En

100%-ig redundansförsörjning kan utföras via två Feed-In moduler monterade på CH20 BUS-

profilen. Tre lysdioder visar statusen hos spänningsmatningen och felmeddelanden.

ACT20M-Feed-In PRO kan även användas i Ex Zon 2/ Division2 applikationer.

Allmänna beställningsdata

| | | |
|------------|----------------------------|--|
| Typ | SAMPLE CH20M BUS 250MM | Utförande |
| Art.nr. | 1335140000 | Monteringskena för bussystem, Provsats, OMNIMATE Housing – serie |
| GTIN (EAN) | 4050118138375 | CH20M, Bredd: 25.1 mm |
| Förp. | 1 ST | |

ACT20C-CMT-60-AO-RC-S

Weidmüller Interface GmbH & Co. KG

Klingenbergstraße 26

D-32758 Detmold

Germany

www.weidmueller.com

Tillbehör

CH20M BUS SET - Sats



Den integrerade skenbussen för det modulära elektronikbussystemet

Vid matning, anslutning eller distribution inom modulära applikationer kan skenbussen ersätta den tråkiga individuella kabeldragningen med en flexibel och oavbruten lösning för hela systemet.

Systembussen är säkert integrerad i TS35-skenan. Med Reflow-förfarande kan SMD-buss-kontaktblocket hanteras helt automatiskt vid tillverkningen av modulen. De tåliga, förgyllda kontaktytorna säkerställer en varaktigt tillförlitlig kontaktning för alla kapslingsbredder.

- Obegränsad skalbarhet Den genomgående förbindelseslösningen räcker över alla systembredder - från 6 mm-skivan till den 67 mm breda kapslingen.
- Enkel service under installationen Enkelt modulbyte även i befintliga modulgrupper - utan påverkan på intilliggande moduler.
- Universell integrering Den oavbrutna systembussen är säkert integrerad i den 35 mm standardiserade montageskenan.
- Högsta tillgänglighet Fem helgalvaniserade och delförgyllda tvillingkontakter används för att upprätta en permanent kontaktdon till montageskena. THR-lödfläns ska säkerställa att anslutningen till kretskortet är stabil.

Allmänna beställningsdata

| | | |
|------------|----------------------------|--|
| Typ | SAMPLE CH20M BUS 250MM | Utförande |
| Art.nr. | 1335150000 | Monteringskena för bussystem, Provsats, OMNIMATE Housing - serie |
| GTIN (EAN) | 4050118138382 | CH20M, Bredd: 25.1 mm |
| Förp. | 1 ST | |

Nätverkskompatibla strömmätomvandlare ACT20C



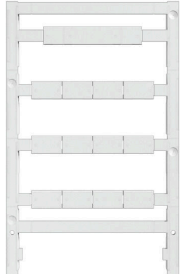
ACT20C-serien har särskilt utvecklats för applikationer med kontinuerliga processer. Den möjliggör kontinuerlig övervakning av diagnostisk, enhets- och processinformation ("tillståndsövervakning"). Flera ACT20C-komponenter bildar en station som består av en ACT20C-Ethernet-gateway, kommunikativa ACT20C-signalomvandlare och en ACT20C busstermineringsterminal.

Allmänna beställningsdata

| | | |
|------------|----------------------------|--|
| Typ | ACT20C-LBT-10 | Utförande |
| Art.nr. | 1510340000 | Busstermineringsplint för ACT20C-station, Ingång : 0...40/50/60 A, |
| GTIN (EAN) | 4050118319491 | Utgång : Impuls |
| Förp. | 1 ST | |

Tillbehör

Neutral



ESG är den beprövade märkningen för många kända elektriska apparater i MultiCard-format. Resultatet är en högklassig apparatmärkning med en kontrastrik text. Olika typer är tillgängliga för enheter från tillverkare som Siemens, ABB, Beckhoff osv.

Fördelar i korthet:

- Universellt användbara skyltar, beroende av typ: antingen självhäftande eller snäppbara märkningar.
- För apparater på skena, som t.ex. automatsäkringar, erbjuder vi ESG för påsnäppning på en skyltskena
- Individuellt tryck med laserkvalitet efter uppgift

För specialtryck: Skicka en fil till oss av vår märkningsprogramvara M-Print PRO eller M-Print PRO Online (utan installation) för dina märkningsspecifikationer.

Allmänna beställningsdata

| | | |
|------------|----------------------------|--|
| Typ | ESG 8/13.5/43.3 SAI AU | Utförande |
| Art.nr. | 1912130000 | ESG, Apparatmärkning x 13.5 mm, PA 66, Färgkod: transparent, |
| GTIN (EAN) | 4032248541164 | jackbar |
| Förp. | 5 ST | |
| Typ | ESG 6.6/20 BHZ 5.00/04 | Utförande |
| Art.nr. | 1082540000 | ESG, Apparatmärkning x 20 mm, PA 66, Färgkod: vit, jackbar |
| GTIN (EAN) | 4032248845439 | |
| Förp. | 200 ST | |