

**ACT20P-CMT-60-RC-S**

**Weidmüller Interface GmbH & Co. KG**  
 Klingenbergstraße 26  
 D-32758 Detmold  
 Germany

www.weidmueller.com

**Bildliknande**



ACT20P: Den flexibla lösningen

- Exakta och mycket funktionella signalomvandlare
- Lösgöringsarmar förenklar hanteringen

**Allmänna beställningsdata**

Utförande	Strömmätomvandlare, Gränsvärdesövervakning, Ingång : 0...40/50/60 A, Reläutgång, Strömförande kabel i genomgångshål
Art.nr.	<a href="#">1510390000</a>
Typ	ACT20P-CMT-60-RC-S
GTIN (EAN)	4050118325485
Förp.	1 items

## ACT20P-CMT-60-RC-S

Weidmüller Interface GmbH &amp; Co. KG

Klingenbergstraße 26

D-32758 Detmold

Germany

www.weidmueller.com

## Tekniska data

## Godkännanden

Godkännanden



ROHS	Uppfyllelse
UL File Number Search	<a href="#">UL-webbplats</a>
Certifikat-Nr. (cULus)	E141197

## Mått och vikter

Djup	113.6 mm	Byggdjup (tum)	4.4724 inch
Höjd	119.2 mm	Bygghöjd (tum)	4.6929 inch
Bredd	22.5 mm	Byggbredd (tum)	0.8858 inch
Nettovikt	158 g		

## Temperaturer

Lagertemperatur	-40 °C...85 °C	Drifttemperatur	-25 °C...60 °C
Fuktighet	5...95 % (ingen dagbildning)		

## Sannolikhet för bortfall

MTTF	100 a
------	-------

## Miljööverensstämmelse för produkt

RoHS-kompatibilitetsstatus	Kompatibel med undantag
RoHS-undantag (om tillämpligt/känt)	6c, 7a, 7cI
REACH SVHC	Lead 7439-92-1
SCIP	2f6dd957-421a-46db-a0c2-cf1609156924

## Ingång

Antal ingångar	1	ingångsfrekvens	AC: 15...700 Hz (true root mean square)
Mätområde ingång	konfigurerbar, 0...40/50/60 A AC (RMS) eller DC, max. toppström 10 × I <sub>ingång</sub> (1 s), För likströmsmätning (AA): Strömriktningsvisning vid utgången (-/+ analogt värde)	ingångssignal	Strömförande kabel i genomgångshål
Överlastförhållande	Max. toppström: 10 x inmatning för 1 s		

## utgång (digital)

Märkkopplingsström	6 A	Varaktig ström	2 × I <sub>Input</sub>
Digitala utgångar	1	Brytpänning AC, max.	250 V
Brytpänning DC, max.	24 V	Typ	Relä, 1 växlande kontakt, normal/omvänd inställning
Alarmsfunktion	Överström, Underström, Alarmfördröjning: 0...10 s, Hysteres 5 % / 10 %		

## ACT20P-CMT-60-RC-S

Weidmüller Interface GmbH &amp; Co. KG

Klingenbergstraße 26

D-32758 Detmold

Germany

www.weidmueller.com

## Tekniska data

## Allmänna uppgifter

noggrannhet	< 0,75 % FSR, < 1,5 % FSR med mätområde 50/60 A AC	Skyddsklass	IP20
Matningsspänning	16,8 V...31,2 V	Svarstid	≤ 300 ms (RMS), ≤ 60 ms (AA)
Montageskena obestyckad	TS 35	Temperaturkoefficient	0,01 %/K vid 0–40 A, 0,10 %/K vid 40–55 A, 0,30 %/K vid 55–60 A
Konfiguration	DIP-switch och potentiometer	Strömförbrukning, max.	2.2 W
Strömförbrukning, typ.	0.9 W		

## Isolationskoordination

Stöthållspänning	6,4 kV (1,2/50 µs)	EMC-Normer	EN 61326-1
Provspänning	4 kV	Överspanningskategori	III
Nedsmutningsgrad	2	Galvanisk isolation	3-vägs-isolation, mellan ingång/utgång/matning
Isolationsspänning	4 kVeff / 1 min.	Märkspänning	300 V AC eff

## Anslutningsdata

Anslutningstyp	Skruvanslutning	Åtdragningsmoment, min.	0.4 Nm
Åtdragningsmoment, max.	0.6 Nm	Anslutningsområde, märkarea	1.5 mm <sup>2</sup>
Anslutningsområde, min.	0.5 mm <sup>2</sup>	Anslutningsområde, max.	2.5 mm <sup>2</sup>
Ledardiameter, AWG, min.	AWG 26	Ledardiameter, AWG, max	AWG 12

## Artikelbeskrivning

Produktbeteckning	ACT20P-CMT-XX-(AO)-RC-S-seriens enheter mäter och övervakar AC- och DC-strömmar av upp till 60 A. Den använda äkta effektivvärdesmetoden medger noggrann mätning, även för strömkurveformer med distorsion. Enheterna har integrerad övervakning av gränsvärden med en inställbar kopplingsnivå, fördröjning och hysteres, samt en reläutgång. Egenskaper <ul style="list-style-type: none"> <li>• Äkta effektivvärdesmätning (äkta RMS) eller aritmetisk genomsnittsmätning (AA) och beröringsfri teknik med genomgående hål</li> <li>• Gränsvärdesövervakning för överström eller underström</li> <li>• Reläutgång med hjälp av arbetsströms-/viloströmsprincipen</li> <li>• Inställbar utlösningfördröjning för filtrering av strömtoppar</li> <li>• Driftstatus och felmeddelanden på en LED-panel och utgångssignaler enligt NE43, NE44, NE107</li> <li>• Galvanisk fyrvägsisolering för säker isolering enligt IEC/EN 61010-2-201</li> </ul>
-------------------	---

## Klassificeringar

ETIM 8.0	EC002475	ETIM 9.0	EC002475
ETIM 10.0	EC002475	ECLASS 14.0	27-21-01-23
ECLASS 15.0	27-21-01-23		

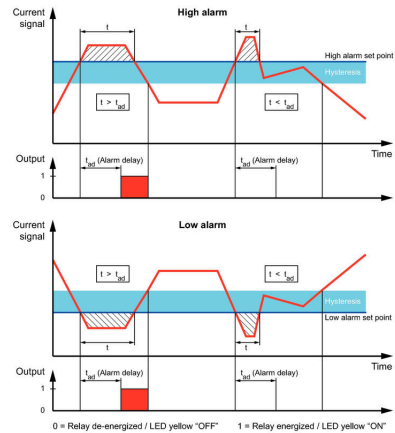
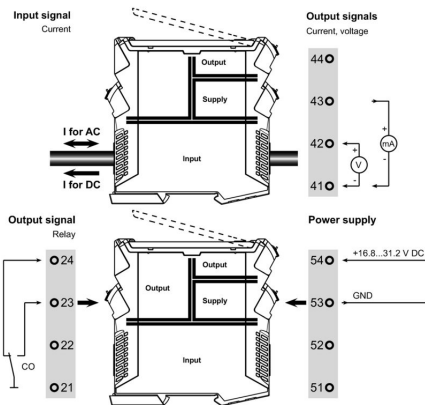
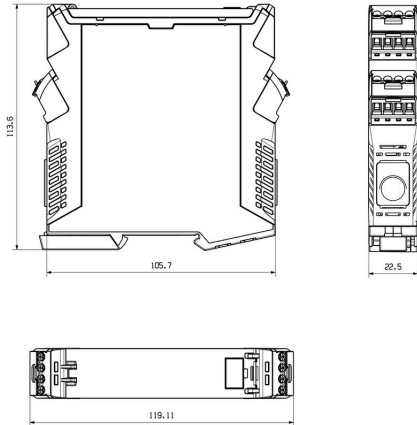
ACT20P-CMT-60-RC-S

Weidmüller Interface GmbH & Co. KG  
 Klingenbergstraße 26  
 D-32758 Detmold  
 Germany

Ritningar

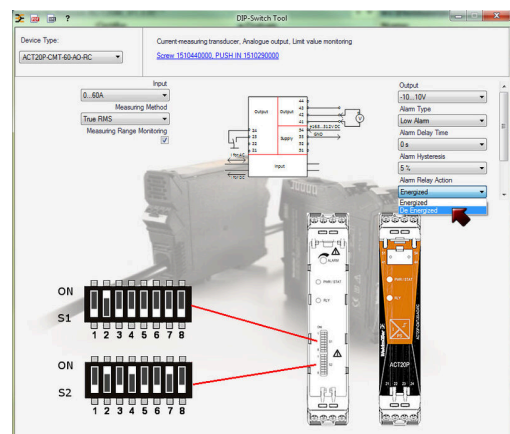
www.weidmueller.com

Profilritning



**Configuration**

DIP switch S1		DIP switch S2	
<b>Current input range</b>	1 2 3 4 5 6 7 8	<b>Alarm relay action</b>	1 2 3 4 5 6 7 8
0...40 A	<input type="checkbox"/>	Energized	<input type="checkbox"/>
0...50 A	<input type="checkbox"/>	De-energized	<input type="checkbox"/>
0...60 A	<input checked="" type="checkbox"/>	<b>Alarm hysteresis</b>	1 2 3 4 5 6 7 8
<b>Measuring method</b>	1 2 3 4 5 6 7 8	5 %	<input type="checkbox"/>
True RMS	<input type="checkbox"/>	10 %	<input type="checkbox"/>
Arithmetic average	<input checked="" type="checkbox"/>	<b>Alarm type</b>	1 2 3 4 5 6 7 8
<b>Alarm delay time</b>	1 2 3 4 5 6 7 8	High alarm	<input type="checkbox"/>
0 s	<input type="checkbox"/>	Low alarm	<input checked="" type="checkbox"/>
2 s	<input type="checkbox"/>		
5 s	<input type="checkbox"/>		
10 s	<input checked="" type="checkbox"/>		



example for DIP switch setting (with ACT20 tool)

## ACT20P-CMT-60-RC-S

Weidmüller Interface GmbH &amp; Co. KG

Klingenbergstraße 26

D-32758 Detmold

Germany

## Tillbehör

www.weidmueller.com

## Neutral



ESG är den beprövade märkningen för många kända elektriska apparater i MultiCard-format. Resultatet är en högklassig apparatmärkning med en kontrastrik text. Olika typer är tillgängliga för enheter från tillverkare som Siemens, ABB, Beckhoff osv.

Fördelar i korthet:

- Universellt användbara skyltar, beroende av typ: antingen självhäftande eller snäppbara märkningar.
- För apparater på skena, som t.ex. automatsäkringar, erbjuder vi ESG för påsnäppning på en skyltskena
- Individuellt tryck med laserkvalitet efter uppgift

För specialtryck: Skicka en fil till oss av vår märkningsprogramvara M-Print PRO eller M-Print PRO Online (utan installation) för dina märkningsspecifikationer.

## Allmänna beställningsdata

Typ	ESG 8/13.5/43.3 SAI AU	Utförande
Art.nr.	<a href="#">1912130000</a>	ESG, Apparatmärkning x 13.5 mm, PA 66, Färgkod: transparent,
GTIN (EAN)	4032248541164	jackbar
Förp.	5 ST	
Typ	ESG 6.6/20 BHZ 5.00/04	Utförande
Art.nr.	<a href="#">1082540000</a>	ESG, Apparatmärkning x 20 mm, PA 66, Färgkod: vit, jackbar
GTIN (EAN)	4032248845439	
Förp.	200 ST	