

**ACT20P-CMT-60-AO-RC-P**

**Weidmüller Interface GmbH & Co. KG**  
 Klingenbergstraße 26  
 D-32758 Detmold  
 Germany

www.weidmueller.com

**Bildliknande**



ACT20P: Den flexibla lösningen

- Exakta och mycket funktionella signalomvandlare
- Lösgöringsarmar förenklar hanteringen

**Allmänna beställningsdata**

Utförande	Strömmätomvandlare, Gränsvärdesövervakning, Ingång : 0...40/50/60 A, Analog utgång, Reläutgång, Strömförande kabel i genomgångshål
Art.nr.	<a href="#">1510290000</a>
Typ	ACT20P-CMT-60-AO-RC-P
GTIN (EAN)	4050118319552
Förp.	1 items

## ACT20P-CMT-60-AO-RC-P

Weidmüller Interface GmbH & Co. KG  
Klingenbergstraße 26  
D-32758 Detmold  
Germany

www.weidmueller.com

## Tekniska data

## Godkännanden

Godkännanden CE; CULUS; DETNORVER

Godkännanden CULUS;

Godkännanden



ROHS Uppfyllelse

UL File Number Search [UL-webbplats](#)

Certifikat-Nr. (cULus) E141197

## Mått och vikter

Djup	114 mm	Byggdjup (tum)	4.4882 inch
Höjd	127.1 mm	Bygghöjd (tum)	5.0039 inch
Bredd	22.8 mm	Byggbredd (tum)	0.8976 inch
Nettovikt	158 g		

## Temperaturer

Lagertemperatur	-40 °C...85 °C	Drifttemperatur	-25 °C...60 °C
Fuktighet	5...95 % (ingen daggbildning)		

## Sannolikhet för bortfall

MTTF 158 a

## Miljööverensstämmelse för produkt

RoHS-kompatibilitetsstatus	Kompatibel med undantag
RoHS-undantag (om tillämpligt/känt)	6c, 7a, 7cl
REACH SVHC	Lead 7439-92-1
SCIP	2f6dd957-421a-46db-a0c2-cf1609156924

## Ingång

Antal ingångar	1	ingångsfrekvens	AC: 15...700 Hz (true root mean square)
Mätområde ingång	konfigurerbar, 0...40/50/60 A AC eller DC, max. toppström 10 × I <sub>ingång</sub> (1 s). För likströmsmätning (AA): Strömriktningsvisning vid utgången (-/+ analogt värde)	ingångssignal	Strömförande kabel i genomgångshål
Överlastförhållande	Max. toppström: 10 x inmatning för 1 s		

## Utgång

Typ	aktiv, Den anslutna styrningen måste vara passiv
-----	--

## ACT20P-CMT-60-AO-RC-P

Weidmüller Interface GmbH &amp; Co. KG

Klingenbergstraße 26

D-32758 Detmold

Germany

www.weidmueller.com

## Tekniska data

## utgång (digital)

Märkkopplingsström	6 A	Varaktig ström	2 × I Input
Digitala utgångar	1	Brytspänning AC, max.	250 V
Brytspänning DC, max.	24 V	Typ	Relä, 1 växlande kontakt, normal/omvänd inställning
Alarmsfunktion	Överström, Underström, Larmgränsinställning: 2...105 %, Hysteres 5 % / 10 %, Alarmfördröjning: 0...10 s		

## utgång (analog)

Överföringsfunktion	direkt eller inverterad	Utgångsspänning	inställbar, 0...10 V, 2...10 V, 0...5 V, 1...5 V, -5...+5 V, -10...+10 V
Lastmotstånd, spänning	≥ 10 kΩ	Antal analoga utgångar	1
Lastmotstånd, ström	≤ 600 Ω	Utgångsström	inställbar, 0...20 mA, 4...20 mA, -20...+20 mA

## Allmänna uppgifter

noggrannhet	< 0,75 % FSR	Skyddsklass	IP20
Matningsspänning	16,8 V...31,2 V	Svarstid	≤ 300 ms (RMS), ≤ 60 ms (AA)
Montageskena obestyckad	TS 35	Temperaturkoefficient	0,01 %/K vid 0–40 A, 0,10 %/K vid 40–55 A, 0,30 %/K vid 55–60 A
Konfiguration	DIP-switch och potentiometer, för tröskelvärden (överström/underström), fördröjning och hysteres	Strömförbrukning, max.	2.2 W
Strömförbrukning, typ.	0.9 W		

## Isolationskoordination

Stöthållspänning	6,4 kV (1,2/50 μs)	EMC-Normer	EN 61326-1
Provspänning	4 kV	Överspänningskategori	III
Nedsmutningsgrad	2	Galvanisk isolation	4-vägsisolering; mellan ingång/utgång/matning/relä
Isolationsspänning	4 kVeff / 1 min.	Märkspänning	300 V ACrms

## Anslutningsdata

Anslutningstyp	PUSH IN	Åtdragningsmoment, min.	0.4 Nm
Åtdragningsmoment, max.	0.6 Nm	Anslutningsområde, märkarea	2.5 mm <sup>2</sup>
Anslutningsområde, min.	0.5 mm <sup>2</sup>	Anslutningsområde, max.	2.5 mm <sup>2</sup>
Ledardiameter, AWG, min.	AWG 26	Ledardiameter, AWG, max.	AWG 14
Ledardiameter, entrådig min.	0.2 mm <sup>2</sup>	Ledardiameter, entrådig max.	2.5 mm <sup>2</sup>
Ledararea, fintrådig, min.	0.2 mm <sup>2</sup>	Ledardiameter, fintrådig, max.	2.5 mm <sup>2</sup>
Ledararea, fintrådig med ändhylsor DIN 46228/4, min.	0.2 mm <sup>2</sup>	Ledararea, fintrådig med ändhylsa DIN 46228/4, max.	2.5 mm <sup>2</sup>

## Artikelbeskrivning

Produktbeteckning ACT20P-CMT-XX-(AO)-RC-P-seriens enheter mäter och övervakar AC- och DC-strömmar av upp till 60 A. Den använda äkta effektivvärdesmetoden medger noggrann mätning, även för

**Tekniska data**

strömkurveformer med distorsion. Enheterna har integrerad övervakning av gränsvärden med en inställbar kopplingsnivå, fördröjning och hysteres, samt en reläutgång.

Egenskaper

- Äkta effektivvärdesmätning (äkta RMS) eller aritmetisk genomsnittsmätning (AA) och beröringsfri teknik med genomgående hål
- Gränsvärdesövervakning för överström eller underström
- Reläutgång med hjälp av arbetsströms-/viloströmsprincipen
- Inställbar utlösningsfördröjning för filtrering av strömtoppar
- Driftstatus och felmeddelanden på en LED-panel och utgångssignaler enligt NE43, NE44, NE107
- Galvanisk fyrvägsisolering för säker isolering enligt IEC/EN 61010-2-201

**Klassificeringar**

ETIM 8.0	EC002475	ETIM 9.0	EC002475
ETIM 10.0	EC002475	ECLASS 14.0	27-21-01-23
ECLASS 15.0	27-21-01-23		

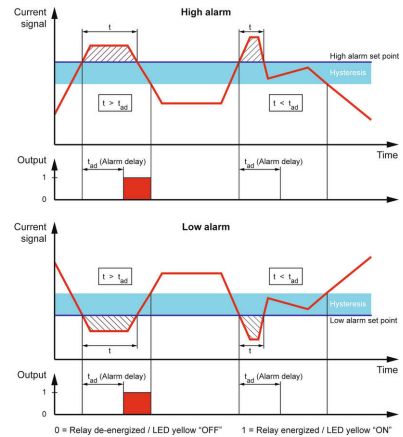
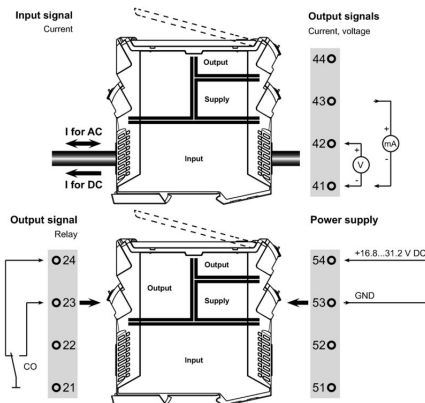
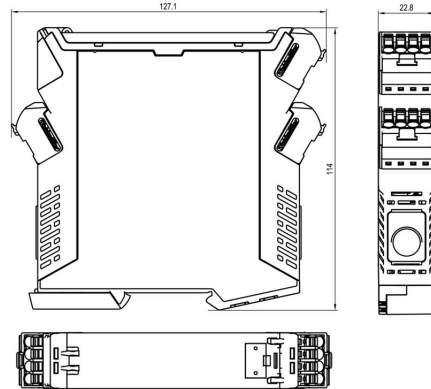
ACT20P-CMT-60-AO-RC-P

Weidmüller Interface GmbH & Co. KG  
 Klingenbergstraße 26  
 D-32758 Detmold  
 Germany

Ritningar

www.weidmueller.com

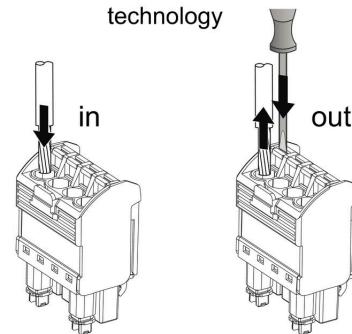
Profilritning



Configuration

DIP switch S1		DIP switch S2	
Current input range	1 2 3 4 5 6 7 8	Output range	1 2 3 4 5 6 7 8
0...40 A	<input type="checkbox"/>	0...10 V	<input type="checkbox"/>
0...50 A	<input type="checkbox"/>	2...10 V	<input type="checkbox"/>
0...60 A	<input type="checkbox"/>	0...5 V	<input type="checkbox"/>
Measuring method	1 2 3 4 5 6 7 8	1...5 V	<input type="checkbox"/>
True RMS	<input type="checkbox"/>	-5...+5 V	<input type="checkbox"/>
Arithmetic average	<input type="checkbox"/>	-10...+10 V	<input type="checkbox"/>
Alarm delay time	1 2 3 4 5 6 7 8	0...20 mA	<input type="checkbox"/>
0 s	<input type="checkbox"/>	-20...+20 mA	<input type="checkbox"/>
2 s	<input type="checkbox"/>	Alarm relay action	1 2 3 4 5 6 7 8
5 s	<input type="checkbox"/>	Energized	<input type="checkbox"/>
10 s	<input type="checkbox"/>	De-energized	<input type="checkbox"/>
Measuring range monitoring	1 2 3 4 5 6 7 8	Alarm hysteresis	1 2 3 4 5 6 7 8
Yes	<input type="checkbox"/>	5 %	<input type="checkbox"/>
No	<input type="checkbox"/>	10 %	<input type="checkbox"/>
Output error action	1 2 3 4 5 6 7 8	Alarm type	1 2 3 4 5 6 7 8
Upscale	<input type="checkbox"/>	High alarm	<input type="checkbox"/>
Downscale	<input type="checkbox"/>	Low alarm	<input type="checkbox"/>
Transfer function	1 2 3 4 5 6 7 8		
Normal	<input type="checkbox"/>		
Inverse	<input type="checkbox"/>		

PUSH IN technology

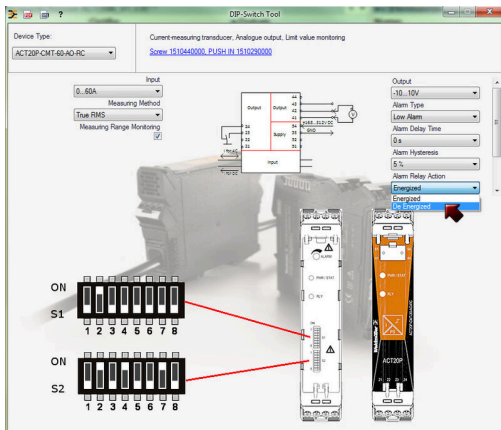


ACT20P-CMT-60-AO-RC-P

Weidmüller Interface GmbH & Co. KG  
Klingenbergstraße 26  
D-32758 Detmold  
Germany

Ritningar

www.weidmueller.com



example for DIP switch setting (with ACT20 tool)

## ACT20P-CMT-60-AO-RC-P

Weidmüller Interface GmbH & Co. KG  
Klingenbergstraße 26  
D-32758 Detmold  
Germany

## Tillbehör

www.weidmueller.com

## Neutral



ESG är den beprövade märkningen för många kända elektriska apparater i MultiCard-format. Resultatet är en högklassig apparatmärkning med en kontrastrik text. Olika typer är tillgängliga för enheter från tillverkare som Siemens, ABB, Beckhoff osv.

Fördelar i korthet:

- Universellt användbara skyltar, beroende av typ: antingen självhäftande eller snäppbara märkningar.
- För apparater på skena, som t.ex. automatsäkringar, erbjuder vi ESG för påsnäppning på en skyltskena
- Individuellt tryck med laserkvalitet efter uppgift

För specialtryck: Skicka en fil till oss av vår märkningsprogramvara M-Print PRO eller M-Print PRO Online (utan installation) för dina märkningsspecifikationer.

## Allmänna beställningsdata

Typ	ESG 8/13.5/43.3 SAI AU	Utförande
Art.nr.	<a href="#">1912130000</a>	ESG, Apparatmärkning x 13.5 mm, PA 66, Färgkod: transparent,
GTIN (EAN)	4032248541164	jackbar
Förp.	5 ST	
Typ	ESG 6.6/20 BHZ 5.00/04	Utförande
Art.nr.	<a href="#">1082540000</a>	ESG, Apparatmärkning x 20 mm, PA 66, Färgkod: vit, jackbar
GTIN (EAN)	4032248845439	
Förp.	200 ST	