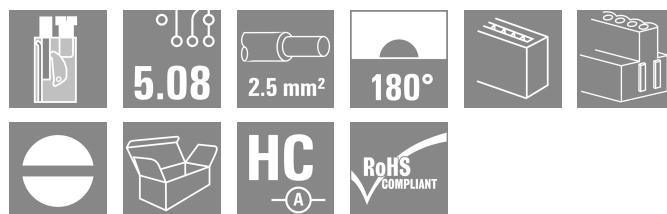


**BLT 5.08HC/16/180B SN OR BX**

**Weidmüller Interface GmbH & Co. KG**  
 Klingenbergstraße 26  
 D-32758 Detmold  
 Germany

www.weidmueller.com

**Produktillustration**



Hylsdelar med skruvanslutning i TOP-anlutningsteknik för ledaranslutning med rak 180° utgångsriktning. Hon-kontakterna har plats för märkning och kan kodas. HC = högström.

**Allmänna beställningsdata**

|                   |   |
|-------------------|---|
| Utförande         | Kretskortsstickanslutning, Hylsstickpropp, 5.08 mm, Antal poler: 16, 180°, TOP Anslutning, Anslutningsområde, max. : 2.5 mm², Box |
| Art.nr.           | <a href="#">1503260000</a>  |
| Typ               | BLT 5.08HC/16/180B SN OR BX   |
| GTIN (EAN)        | 4008190037697   |
| Förp.             | 18 items  |
| Produktparametrar | IEC: 400 V / 27 A / 0.2 - 2.5 mm²<br>UL: 300 V / 17 A / AWG 26 - AWG 14   |
| Förpackning       | Box   |

**BLT 5.08HC/16/180B SN OR BX**

**Weidmüller Interface GmbH & Co. KG**  
 Klingenbergstraße 26  
 D-32758 Detmold  
 Germany

www.weidmueller.com

**Tekniska data**

**Godkännanden**

Godkännanden



|                       |                              |
|-----------------------|------------------------------|
| ROHS                  | Uppfyllelse                  |
| UL File Number Search | <a href="#">UL-webbplats</a> |
| Certifikat nr (cURus) | E60693                       |

**Mått och vikter**

|           |         |                 |             |
|-----------|---------|-----------------|-------------|
| Djup      | 31.8 mm | Byggdjup (tum)  | 1.252 inch  |
| Höjd      | 12.2 mm | Bygghöjd (tum)  | 0.4803 inch |
| Bredd     | 83.3 mm | Byggbredd (tum) | 3.2795 inch |
| Nettovikt | 43.76 g |                 |             |

**Miljööverensstämmelse för produkt**

|                            |                                |
|----------------------------|--------------------------------|
| RoHS-kompatibilitetsstatus | Kompatibel utan undantag       |
| REACH SVHC                 | Nej mSvHC över 0,1 viktprocent |

**Packaging**

|             |           |           |           |
|-------------|-----------|-----------|-----------|
| Förpackning | Box       | VPE-längd | 354.00 mm |
| VPE-bredd   | 142.00 mm | VPE-höjd  | 38.00 mm  |

**Typprovningar**

|   |               |  |                                 |
|---|---------------|--|---------------------------------|
| Test: Hållfasthet för märkningar            | Standard      | DIN EN 61984 avsnitt 7.3.2 / 09.02 med mönster från DIN EN 60068-2-70 / 07.96      |                                 |
|   | Test          | ursprungsmärkning, typ av material, datum och tid                                  |                                 |
|   | Utvärdering   | tillgänglig  |                                 |
|   | Test          | hållbarhet   |                                 |
|   | Utvärdering   | godkänd  |                                 |
| Test: Felaktig inkoppling (ingen utbytbart) | Standard      | DIN EN 61984 avsnitt 6.3 och 6.9.1 / 09.02, DIN EN 60512-13-5 / 11.06              |                                 |
|   | Test          | 180° vridning med kodningselement  |                                 |
|   | Utvärdering   | godkänd  |                                 |
|   | Test          | visuell undersökning   |                                 |
|   | Utvärdering   | godkänd  |                                 |
| Test: Klämbare area                         | Standard      | DIN EN 60999-1 avsnitt 7 och 9.1 / 12.00, DIN EN 60947-1 avsnitt 8.2.4.5.1 / 12.02 |                                 |
|   | Typ av ledare | Typ av ledare och för ledarearea   | massiv 0,08 mm <sup>2</sup>     |
|   |               | Typ av ledare och för ledarearea   | flertrådig 0,08 mm <sup>2</sup> |
|   |               | Typ av ledare och för ledarearea   | massiv 2,5 mm <sup>2</sup>      |
|   |               | Typ av ledare och för ledarearea   | flertrådig 2,5 mm <sup>2</sup>  |
|   |               | Typ av ledare och för ledarearea   | AWG 26/1                        |
|   |               | Typ av ledare och för ledarearea   | AWG 26/19                       |
|   |               | Typ av ledare och för ledarearea   | AWG 14/1                        |

Tekniska data

|   |                                 |                                    |                                |
|---|---------------------------------|------------------------------------|--------------------------------|
|   |                                 | Typ av ledare och för ledararea    | AWG 14/19                      |
| Test beträffande ledare som skadats och lossnat oavsiktligt | Utvärdering                     | godkänd                            |                                |
|   | Standard                        | DIN EN 60999-1 avsnitt 9.4 / 12.00 |                                |
|   | Krav                            | 0,2 kg                             |                                |
|   | Typ av ledare                   | Typ av ledare och för ledararea    | AWG 28/1                       |
|   |                                 | Typ av ledare och för ledararea    | AWG 26/19                      |
|   | Utvärdering                     | godkänd                            |                                |
|   | Krav                            | 0,3 kg                             |                                |
|   | Typ av ledare                   | Typ av ledare och för ledararea    | massiv 0,5 mm <sup>2</sup>     |
|   |                                 | Typ av ledare och för ledararea    | flertrådig 0,5 mm <sup>2</sup> |
|   | Utvärdering                     | godkänd                            |                                |
| Krav  | 0,7 kg                          |                                    |                                |
| Typ av ledare   | Typ av ledare och för ledararea | massiv 2,5 mm <sup>2</sup>         |                                |
|   | Typ av ledare och för ledararea | flertrådig 2,5 mm <sup>2</sup>     |                                |
|   | Typ av ledare och för ledararea | AWG 14/1                           |                                |
|   | Typ av ledare och för ledararea | AWG 14/19                          |                                |
| Frånslagstest   | Utvärdering                     | godkänd                            |                                |
|   | Standard                        | DIN EN 60999-1 avsnitt 9.5 / 12.00 |                                |
|   | Krav                            | ≥5 N                               |                                |
|   | Typ av ledare                   | Typ av ledare och för ledararea    | AWG 28/1                       |
|   | Utvärdering                     | godkänd                            |                                |
|   | Krav                            | ≥10 N                              |                                |
|   | Typ av ledare                   | Typ av ledare och för ledararea    | AWG 26/19                      |
|   | Utvärdering                     | godkänd                            |                                |
|   | Krav                            | ≥20 N                              |                                |
|   | Typ av ledare                   | Typ av ledare och för ledararea    | massiv 0,5 mm <sup>2</sup>     |
|   |                                 | Typ av ledare och för ledararea    | flertrådig 0,5 mm <sup>2</sup> |
|   | Utvärdering                     | godkänd                            |                                |
|   | Krav                            | ≥40 N                              |                                |
|   | Typ av ledare                   | Typ av ledare och för ledararea    | AWG 14/1                       |
|   |                                 | Typ av ledare och för ledararea    | AWG 14/19                      |
|   | Utvärdering                     | godkänd                            |                                |
| Krav  | ≥50 N                           |                                    |                                |
| Typ av ledare   | Typ av ledare och för ledararea | massiv 2,5 mm <sup>2</sup>         |                                |
|   | Typ av ledare och för ledararea | flertrådig 2,5 mm <sup>2</sup>     |                                |
| Utvärdering   | godkänd                         |                                    |                                |

Systemvärden

|                        |                                    |
|------------------------|------------------------------------|
| Produktfamilj          | OMNIMATE Signal – serie BL/SL 5.08 |
| Anslutningstyp         | Fältanslutning                     |
| Ledaranslutningsteknik | TOP Anslutning                     |
| Delning i mm (P)       | 5.08 mm                            |
| Delning i tum (P)      | 0.200 "                            |

**BLT 5.08HC/16/180B SN OR BX**

**Weidmüller Interface GmbH & Co. KG**  
Klingenbergstraße 26  
D-32758 Detmold  
Germany

www.weidmueller.com

**Tekniska data**

|                                    |                                   |                   |                            |
|------------------------------------|-----------------------------------|-------------------|----------------------------|
| Ledarutgångsriktning               | 180°                              |                   |                            |
| Antal poler                        | 16                                |                   |                            |
| L1 i mm                            | 76.20 mm                          |                   |                            |
| L1 i tum                           | 3.000 "                           |                   |                            |
| Antal rader                        | 1                                 |                   |                            |
| Polradstal                         | 1                                 |                   |                            |
| Märkarea                           | 2.5 mm <sup>2</sup>               |                   |                            |
| Beröringsskydd enligt DIN VDE 57   | fingersäker                       |                   |                            |
| Beröringsskydd enligt DIN VDE 0470 | IP 20 ansluten/ IP 10 ej ansluten |                   |                            |
| Skyddsklass                        | IP20                              |                   |                            |
| Genomgångsmotstånd (6)             | ≤5 mΩ                             |                   |                            |
| Koderbar                           | Ja                                |                   |                            |
| Avisoleringslängd                  | 13 mm                             |                   |                            |
| Klämskruv                          | M 2,5                             |                   |                            |
| Skruvmejselklinga                  | 0,6 x 3,5                         |                   |                            |
| Skruvmejselklinga Norm             | DIN 5264                          |                   |                            |
| Stickcykler                        | 25                                |                   |                            |
| Max. instickskraft/pol             | 8 N                               |                   |                            |
| Max. dragkraft/pol                 | 7 N                               |                   |                            |
| Åtdragningsmoment                  | Momenttyp                         | Ledaranslutning   |                            |
|                                    | Användningsinformation            | Åtdragningsmoment | min. 0.4 Nm<br>max. 0.5 Nm |

**Materialdata**

|                                  |           |                                  |                            |
|----------------------------------|-----------|----------------------------------|----------------------------|
| Isoleringsmaterial               | PBT       | Färgkod                          | orange                     |
| Färgtabell (jämförbar)           | RAL 2000  | Isoleringsmaterialgrupp          | IIIa                       |
| CTI (Comparative Tracking Index) | ≥ 200     | Moisture Level (MSL)             |                            |
| Brännbarhetsklass enligt UL 94   | V-0       | Kontaktmaterial                  | Cu-legering                |
| Kontakttyta                      | förtennad | Skiktstruktur för stiftkontakten | 4...8 μm Sn hot-dip tinned |
| Lagertemperatur, min.            | -40 °C    | Lagertemperatur, max.            | 70 °C                      |
| Drifttemperatur, min.            | -50 °C    | Drifttemperatur, max.            | 100 °C                     |
| Temperaturområde Montage, min.   | -25 °C    | Temperaturområde Montage, max.   | 100 °C                     |

**Anslutningsbara ledare**

|   |                          |                        |                            |
|---|--------------------------|------------------------|----------------------------|
| Anslutningsområde, min.                   | 0.13 mm <sup>2</sup>     |                        |                            |
| Anslutningsområde, max.                   | 2.5 mm <sup>2</sup>      |                        |                            |
| Ledardiameter, AWG, min.                  | AWG 28                   |                        |                            |
| Ledardiameter, AWG, max.                  | AWG 14                   |                        |                            |
| entrådig, min. H05(07) V-U                | 0.2 mm <sup>2</sup>      |                        |                            |
| entrådig, max. H05(07) V-U                | 2.5 mm <sup>2</sup>      |                        |                            |
| fintrådig, min. H05(07) V-K               | 0.2 mm <sup>2</sup>      |                        |                            |
| fintrådig, max. H05(07) V-K               | 2.5 mm <sup>2</sup>      |                        |                            |
| med AEH med krage DIN 46 228/4, min.      | 0.2 mm <sup>2</sup>      |                        |                            |
| med ändhylsa med krage DIN 46 228/4, max. | 1.5 mm <sup>2</sup>      |                        |                            |
| med ändhylsa, DIN 46228 pt 1, min.        | 0.2 mm <sup>2</sup>      |                        |                            |
| med ändhylsa enligt DIN 46 228/1, max.    | 1.5 mm <sup>2</sup>      |                        |                            |
| Passstift enligt EN 60999 a x b; ø        | 2,4 mm x 1,5 mm ; 2,4 mm |                        |                            |
| Anslutningsbar ledare                     | Ledarens anslutningsarea | Typ                    | fintrådig                  |
|   | kabelsko                 | nominell               | 0.5 mm <sup>2</sup>        |
|   |                          | Avisoleringslängd      | nominell 14 mm             |
|   | Ledarens anslutningsarea | Rekommenderad ändhylsa | <a href="#">H0.5/18 OR</a> |
|   |                          | Typ                    | fintrådig                  |

**BLT 5.08HC/16/180B SN OR BX**

**Weidmüller Interface GmbH & Co. KG**  
 Klängenbergstraße 26  
 D-32758 Detmold  
 Germany

www.weidmueller.com

**Tekniska data**

|                          |                        |                             |                   |
|--------------------------|------------------------|-----------------------------|-------------------|
|                          |                        | nominell                    | 1 mm <sup>2</sup> |
| kabelsko                 | Avisoleringslängd      | nominell                    | 15 mm             |
|                          | Rekommenderad ändhylsa | <a href="#">H1.0/18 GE</a>  |                   |
| Ledarens anslutningsarea | Typ                    | fintrådig                   |                   |
|                          | nominell               | 1.5 mm <sup>2</sup>         |                   |
| kabelsko                 | Avisoleringslängd      | nominell                    | 15 mm             |
|                          | Rekommenderad ändhylsa | <a href="#">H1.5/18D SW</a> |                   |
|                          | Avisoleringslängd      | nominell                    | 12 mm             |
|                          | Rekommenderad ändhylsa | <a href="#">H1.5/12</a>     |                   |

Referenstext Ytterdiametern på plastkragen ska inte vara större än rastret (P). Längd på hylsor ska väljas beroende på produkten och märkspänningen.

**Märkdata enligt CSA**

|                                      |   |                                      |                |
|--------------------------------------|---|--------------------------------------|----------------|
| Institut (CSA)                       | CSA   | Certifikat nr. (CSA)                 | 200039-1121690 |
| Märkspänning (användargrupp B / CSA) | 300 V   | Märkspänning (användargrupp D / CSA) | 300 V          |
| Märkström (användargrupp B / CSA)    | 15 A  | Märkström (användargrupp D / CSA)    | 15 A           |
| Ledardiameter AWG, min.              | AWG 26  | Ledardiameter AWG, max.              | AWG 14         |
| Hänvisning till godkännandevärden    | Specifikationerna avser maxvärden. För detaljer – se typgodkännandeintyg. |                                      |                |

**Märkdata enligt UL 1059**

|  |   |  |        |
|--|---|--|--------|
| Institut (cURus)                         | CURUS   | Certifikat nr (cURus)                    | E60693 |
| Märkspänning (användargrupp B / UL 1059) | 300 V   | Märkspänning (användargrupp D / UL 1059) | 300 V  |
| Märkström (användargrupp B / UL 1059)    | 17 A  | Märkström (användargrupp D / UL 1059)    | 10 A   |
| Ledardiameter AWG, min.                  | AWG 26  | Ledardiameter AWG, max.                  | AWG 14 |
| Hänvisning till godkännandevärden        | Specifikationerna avser maxvärden. För detaljer – se typgodkännandeintyg. |  |        |

**Märkdata enligt IEC**

|  |                        |  |                  |
|--|------------------------|--|------------------|
| testad enligt standard                                       | IEC 60664-1, IEC 61984 | Märkström, min. antal poler (Tu=20°C)                      | 27 A             |
| Märkström, max. antal poler (Tu=20°C)                        | 19 A                   | Märkström, min. antal poler (Tu=40°C)                      | 24 A             |
| Märkström, max. antal poler (Tu=40°C)                        | 16 A                   | Märkspänning vid överspänningsk./ Nedsmutningsgrad II/2    | 400 V            |
| Märkspänning vid överspänningsk./ Nedsmutningsgrad III/2     | 320 V                  | Märkspänning vid överspänningskat./ Nedsmutningsgrad III/3 | 250 V            |
| Märkspänning vid överspänningsk./ Nedsmutningsgrad II/2      | 4 kV                   | Märkspänning vid överspänningsk./ Nedsmutningsgrad III/2   | 4 kV             |
| Märkstötspänning vid överspänningsk./ Nedsmutningsgrad III/3 | 4 kV                   | Korttidströmhållfasthet                                    | 3 x 1s mit 100 A |

**Viktig hänvisningstext**

|                 |   |
|-----------------|---|
| IPC-konformitet | Konformitet: Produkterna utvecklas, tillverkas och levereras i enlighet med internationellt erkända standarder och normer, och uppfyller de egenskaper som garanteras i databladet resp. har designegenskaper i enlighet med IPC-A-610 "Klass 2". Övriga anspråk gällande produkterna kan bedömas på begäran.   |
| Hänvisningstext | <ul style="list-style-type: none"> <li>• Additional variants on request</li> <li>• Gold-plated contact surfaces on request</li> <li>• Rated current related to rated cross-section &amp; min. No. of poles.</li> <li>• Wire end ferrule without plastic collar to DIN 46228/1</li> <li>• Wire end ferrule with plastic collar to DIN 46228/4</li> </ul> |

**BLT 5.08HC/16/180B SN OR BX**

**Weidmüller Interface GmbH & Co. KG**  
Klingenbergstraße 26  
D-32758 Detmold  
Germany

**Tekniska data**

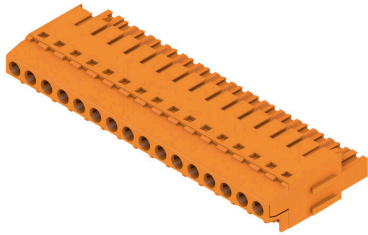
[www.weidmueller.com](http://www.weidmueller.com)

- Crimp form A for wire end ferrules with PZ 6/5 crimping tool are recommended for the largest cable sizes.
- P on drawing = pitch
- Rated data refer only to the component itself. Clearance and creepage distances to other components are to be designed in accordance with the relevant application standards.
- In accordance with IEC 61984, OMNIMATE-connectors are connectors without breaking capacity (COC). During designated use, connectors are not allowed to be engaged or disengaged when live or under load
- Long term storage of the product with average temperature of 50 °C and maximum humidity 70%, 36 months

**Klassificeringar**

|             |             |             |             |
|-------------|-------------|-------------|-------------|
| ETIM 8.0    | EC002638    | ETIM 9.0    | EC002638    |
| ETIM 10.0   | EC002638    | ECLASS 14.0 | 27-46-02-02 |
| ECLASS 15.0 | 27-46-02-02 |             |             |

**Produktillustration**



**Graph**

**Produktfördel**



Lower assembly costs Secure in a matter of seconds

## Ritningar

### Produktfördel



Guaranteed secure fixing  
For wall thickness from 0.5 to 2 mm

## BLT 5.08HC/16/180B SN OR BX

Weidmüller Interface GmbH & Co. KG  
Klingenbergstraße 26  
D-32758 Detmold  
Germany

## Tillbehör

www.weidmueller.com

## fastsättningsblock



Liten komponent, stor effekt:

Fastrastreringsbara infästningselement ökar den mekaniska belastningsbarheten hos hela stickanslutningen genom

- att fästa hankontakterna på kretskortet
- vibrationssäker förskruvning av hylsorna och hankontakterna

Påastreringsbar (tillval) eller färdigt förmonterad - alltid den passande lösningen:

- stabil, passnoggrann laxstjärt-rastrering
- Metallgånginsatser för hög belastning
- kan användas för alla utgångsriktningar

Så mycket stabilitet som krävs, så litet tidsåtgång som möjligt:

- hög belastbarhet för frekvent förskruvning
- komplett set för enkelt urval

Resultatet: Mer bortfallssäkerhet för lödställena och hela komponentgruppen vid mekanisk stress, som t.ex. vibrationer och dragbelastning.

## Allmänna beställningsdata

|            |                            |   |
|------------|----------------------------|---|
| Typ        | BBDF OR                    | Utförande   |
| Art.nr.    | <a href="#">1307570000</a> | Kretskortsstickanslutning, Tillbehör, Montageblock, orange, Antal       |
| GTIN (EAN) | 4050118109566              | poler: 0  |
| Förp.      | 100 ST                     |   |
| Typ        | BBDF BK                    | Utförande   |
| Art.nr.    | <a href="#">1307580000</a> | Kretskortsstickanslutning, Tillbehör, Montageblock, svart, Antal poler: |
| GTIN (EAN) | 4050118109764              | 0   |
| Förp.      | 100 ST                     |   |
| Typ        | SLA BB12R SW               | Utförande   |
| Art.nr.    | <a href="#">1626880000</a> | Kretskortsstickanslutning, Tillbehör, Montageblock, svart, Antal poler: |
| GTIN (EAN) | 4008190198213              | 0   |
| Förp.      | 100 ST                     |   |
| Typ        | SLA BB11R SW               | Utförande   |
| Art.nr.    | <a href="#">1692340000</a> | Kretskortsstickanslutning, Tillbehör, Montageblock, svart, Antal poler: |
| GTIN (EAN) | 4008190864965              | 0   |
| Förp.      | 20 ST                      |   |
| Typ        | SLA BB1R OR                | Utförande   |
| Art.nr.    | <a href="#">1723430000</a> | Kretskortsstickanslutning, Tillbehör, Montageblock, orange, Antal       |
| GTIN (EAN) | 4008190365981              | poler: 0  |
| Förp.      | 20 ST                      |   |
| Typ        | SLA BB2R OR                | Utförande   |
| Art.nr.    | <a href="#">1723440000</a> | Kretskortsstickanslutning, Tillbehör, Montageblock, orange, Antal       |
| GTIN (EAN) | 4008190365998              | poler: 0  |
| Förp.      | 20 ST                      |   |
| Typ        | SLA BB5R OR                | Utförande   |
| Art.nr.    | <a href="#">1723460000</a> | Kretskortsstickanslutning, Tillbehör, Montageblock, orange, Antal       |
| GTIN (EAN) | 4008190366018              | poler: 0  |
| Förp.      | 20 ST                      |   |
| Typ        | SLA BB6R OR                | Utförande   |
| Art.nr.    | <a href="#">1723470000</a> | Kretskortsstickanslutning, Tillbehör, Montageblock, orange, Antal       |
| GTIN (EAN) | 4008190366025              | poler: 0  |
| Förp.      | 20 ST                      |   |

## BLT 5.08HC/16/180B SN OR BX

**Weidmüller Interface GmbH & Co. KG**  
 Klingenbergstraße 26  
 D-32758 Detmold  
 Germany

www.weidmueller.com

## Tillbehör

|            |                            |   |
|------------|----------------------------|---|
| Typ        | SLA BB1R SW                | Utförande   |
| Art.nr.    | <a href="#">1723480000</a> | Kretskortsstickanslutning, Tillbehör, Montageblock, svart, Antal poler: |
| GTIN (EAN) | 4008190366032              | 0   |
| Förp.      | 20 ST                      |   |
| Typ        | SLA BB2R SW                | Utförande   |
| Art.nr.    | <a href="#">1723490000</a> | Kretskortsstickanslutning, Tillbehör, Montageblock, svart, Antal poler: |
| GTIN (EAN) | 4008190366049              | 0   |
| Förp.      | 20 ST                      |   |
| Typ        | SLA BB5R SW                | Utförande   |
| Art.nr.    | <a href="#">1723510000</a> | Kretskortsstickanslutning, Tillbehör, Montageblock, svart, Antal poler: |
| GTIN (EAN) | 4008190366063              | 0   |
| Förp.      | 20 ST                      |   |
| Typ        | SLA BB6R SW                | Utförande   |
| Art.nr.    | <a href="#">1723520000</a> | Kretskortsstickanslutning, Tillbehör, Montageblock, svart, Antal poler: |
| GTIN (EAN) | 4008190366070              | 0   |
| Förp.      | 20 ST                      |   |

## Kodelement



Kopplar bara vad som hör ihop: Rätt anslutning på rätt ställe.

Kodnings- och förvriddningsskyddselementen tilldelar tydligt anslutande element under tillverkningen och driften

Kodnings- och förvriddningsskyddselementen skjuts in innan bestyckningen eller under kabelkonfektioneringen. Alternativen hos Weidmüller: konfigurera enkelt och individuellt online i variantkonfiguratorn och få färdigt förkodat.

En felbestyckning på kretskortet eller felanslutning av anslutningselement är inte längre möjligt.

Fördelen: Ingen felsökning vid tillverkningen och ingen felhantering av användaren.

## Allmänna beställningsdata

|            |                            |  |
|------------|----------------------------|--|
| Typ        | BLZ/SL KO BK BX            | Utförande  |
| Art.nr.    | <a href="#">1545710000</a> | Kretskortsstickanslutning, Tillbehör, Kodelement, svart, Antal poler:    |
| GTIN (EAN) | 4008190087142              | 1  |
| Förp.      | 50 ST                      |  |
| Typ        | BLZ/SL KO OR BX            | Utförande  |
| Art.nr.    | <a href="#">1573010000</a> | Kretskortsstickanslutning, Tillbehör, Kodelement, orange, Antal poler: 1 |
| GTIN (EAN) | 4008190048396              |  |
| Förp.      | 100 ST                     |  |

## BLT 5.08HC/16/180B SN OR BX

Weidmüller Interface GmbH & Co. KG  
Klingenbergstraße 26  
D-32758 Detmold  
Germany

www.weidmueller.com

## Tillbehör

## Dragavlastningar



För frekventa laddningar: "släpvagnskopplingen" för kontaktdon.

Dragavlastningen kan avlasta mer än ledare vid drag: Bara att fästa på kontakten och

- bunta ledare
- Dra kabel
- använd som stick- och draghjälp

Inga skador på anslutningsställena, översiktlig, ren ledningsdragning och enkel hantering.

Fördelar för användaren: Högre tillgänglighet hos anläggningen genom permanent belastningsbara anslutningen i tuffa industrimiljöer och bekväm hantering.

## Allmänna beställningsdata

|            |                            |   |
|------------|----------------------------|---|
| Typ        | BLAT ZE04 OR BX            | Utförande   |
| Art.nr.    | <a href="#">1577980000</a> | Kretskortsstickanslutning, Tillbehör, Dragavlastning, orange, Antal |
| GTIN (EAN) | 4008190078249              | poler: 4  |
| Förp.      | 50 ST                      |   |

## fastsättningsblock



Liten komponent, stor effekt:

Fastrastreringsbara infästningselement ökar den mekaniska belastningsbarheten hos hela stickanslutningen genom

- att fästa hankontakterna på kretskortet
- vibrationssäker förskruvning av hylsorna och hankontakterna

Pårastreringsbar (tillval) eller färdigt förmonterad - alltid den passande lösningen:

- stabil, passnoggrann laxstjärt-rastrering
- Metallgänginsatser för hög belastning
- kan användas för alla utgångsriktningar

Så mycket stabilitet som krävs, så litet tidsåtgång som möjligt:

- hög belastbarhet för frekvent förskruvning
- komplett set för enkelt urval

Resultatet: Mer bortfallssäkerhet för lödställena och hela komponentgruppen vid mekanisk stress, som t.ex. vibrationer och dragbelastning.

## Allmänna beställningsdata

|            |                            |   |
|------------|----------------------------|---|
| Typ        | SLA BB12R OR               | Utförande   |
| Art.nr.    | <a href="#">1593450000</a> | Kretskortsstickanslutning, Tillbehör, Montageblock, orange, Antal |
| GTIN (EAN) | 4008190122164              | poler: 0  |
| Förp.      | 100 ST                     |   |
| Typ        | SLA BB11R OR               | Utförande   |
| Art.nr.    | <a href="#">1604120000</a> | Kretskortsstickanslutning, Tillbehör, Montageblock, orange, Antal |
| GTIN (EAN) | 4008190182977              | poler: 0  |
| Förp.      | 20 ST                      |   |

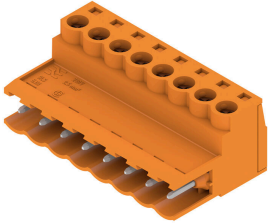
## BLT 5.08HC/16/180B SN OR BX

Weidmüller Interface GmbH & Co. KG  
Klingenbergstraße 26  
D-32758 Detmold  
Germany

www.weidmueller.com

## Motsvarighet

## SLS 5.08/180 SN



Stiftlister med skruvanslutning i klämygelteknik för ledaranslutning. Stiftlisterna har plats för märkning och kan kodas.

## Allmänna beställningsdata

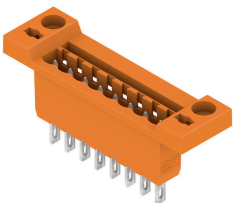
|            |                            |  |
|------------|----------------------------|--|
| Typ        | SLS 5.08/16/180 SN OR BX   | Utförande  |
| Art.nr.    | <a href="#">1627230000</a> | Kretskortsstickanslutning, Stiftkontakt, 5.08 mm, Antal poler: 16, |
| GTIN (EAN) | 4008190199746              | 180°, Klämygelanslutning, Anslutningsområde, max. : 3.31 mm²,      |
| Förp.      | 18 ST                      | Box  |

## SLS 5.08/180T SN

## Allmänna beställningsdata

|            |                            |  |
|------------|----------------------------|--|
| Typ        | SLS 5.08/16/180T SN OR ... | Utförande  |
| Art.nr.    | <a href="#">1627510000</a> | Kretskortsstickanslutning, Stiftkontakt, 5.08 mm, Antal poler: 16, |
| GTIN (EAN) | 4008190200022              | 180°, Klämygelanslutning, Anslutningsområde, max. : 3.31 mm²,      |
| Förp.      | 18 ST                      | Box  |

## SLDF 5.08



Genomförings-stiftlist för montering på frontplatta med låsningsfunktion som tillval. Den interna anslutningen utförs som flatstifts- eller lödanslutning. Stiftlisterna kan märkas och kan kodas.

## Allmänna beställningsdata

|            |                            |   |
|------------|----------------------------|---|
| Typ        | SLDF 5.08 L/F 16 SN BK ... | Utförande   |
| Art.nr.    | <a href="#">1635880000</a> | Kretskortsstickanslutning, Stiftlist, 5.08 mm, Antal poler: 16, 180°, |
| GTIN (EAN) | 4008190264314              | Flatstiftsanslutning, Lödanslutning, Box                              |
| Förp.      | 18 ST                      |   |

## BLT 5.08HC/16/180B SN OR BX

Weidmüller Interface GmbH & Co. KG  
Klingenbergstraße 26  
D-32758 Detmold  
Germany

www.weidmueller.com

## Motsvarighet

## SL 5.00/90

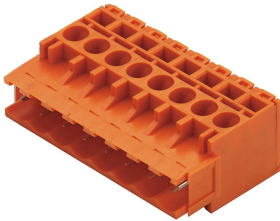


Stiftlistor med 90° utgångsriktning Lödstiftlängden är optimerad för våglödning. Stiftlistan har plats för märkning och kan kodas.

## Allmänna beställningsdata

|            |                            |  |
|------------|----------------------------|--|
| Typ        | SL 5.00/16/90 3.2SN GY ... | Utförande  |
| Art.nr.    | <a href="#">1669460000</a> | Kretskortsstickanslutning, Stiftlist, öppen på sidan, THT lödanslutning, |
| GTIN (EAN) | 4008190428822              | 5.00 mm, Antal poler: 16, 90°, Lödstiftlängd (l): 3.2 mm, förtennad,     |
| Förp.      | 50 ST                      | kiselgrå, Box  |

## SLZF 5.08/90

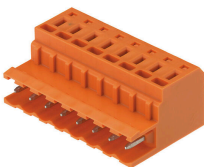


Stiftlist för ledaranslutning i fjäderteknik. Stiftlisterna har plats för märkning och kan kodas.

## Allmänna beställningsdata

|            |                            |   |
|------------|----------------------------|---|
| Typ        | SLZF 5.08/16/90 SN OR BX   | Utförande   |
| Art.nr.    | <a href="#">1673230000</a> | Kretskortsstickanslutning, Stiftkontakt, 5.08 mm, Antal poler: 16, 90°, |
| GTIN (EAN) | 4008190434946              | Fjäderanslutning, Anslutningsområde, max. : 3.31 mm², Box               |
| Förp.      | 50 ST                      |   |

## SLZF 5.08/180



Stiftlist för ledaranslutning i fjäderteknik. Stiftlisterna har plats för märkning och kan kodas.

## Allmänna beställningsdata

|            |                            |  |
|------------|----------------------------|--|
| Typ        | SLZF 5.08/16/180 SN OR ... | Utförande  |
| Art.nr.    | <a href="#">1709510000</a> | Kretskortsstickanslutning, Stiftkontakt, 5.08 mm, Antal poler: 16, |
| GTIN (EAN) | 4008190318819              | 180°, Fjäderanslutning, Anslutningsområde, max. : 3.31 mm², Box    |
| Förp.      | 50 ST                      |  |

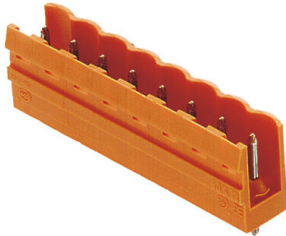
## BLT 5.08HC/16/180B SN OR BX

Weidmüller Interface GmbH & Co. KG  
Klingenbergstraße 26  
D-32758 Detmold  
Germany

## Motsvarighet

www.weidmueller.com

## SL 5.08/180

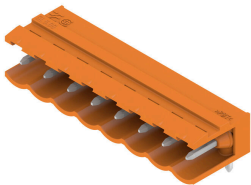


Stiftlistor med rak 180° utgångsriktning Lödstiftlängden är optimerad för våglödning. Stiftlistan har plats för märkning och kan kodas.

## Allmänna beställningsdata

|            |                            |  |
|------------|----------------------------|--|
| Typ        | SL 5.08/16/180 3.2SN OR... | Utförande  |
| Art.nr.    | <a href="#">1518660000</a> | Kretskortsstickanslutning, Stiftlist, öppen på sidan, THT lödanslutning, |
| GTIN (EAN) | 4008190083304              | 5.08 mm, Antal poler: 16, 180°, Lödstiftlängd (l): 3.2 mm, förtennad,    |
| Förp.      | 50 ST                      | orange, Box  |
| Typ        | SL 5.08/16/180 4.5SN BK... | Utförande  |
| Art.nr.    | <a href="#">1523210000</a> | Kretskortsstickanslutning, Stiftlist, öppen på sidan, THT lödanslutning, |
| GTIN (EAN) | 4008190291662              | 5.08 mm, Antal poler: 16, 180°, Lödstiftlängd (l): 4.5 mm, förtennad,    |
| Förp.      | 50 ST                      | svart, Box   |
| Typ        | SL 5.08/16/180 4.5SN OR... | Utförande  |
| Art.nr.    | <a href="#">1523260000</a> | Kretskortsstickanslutning, Stiftlist, öppen på sidan, THT lödanslutning, |
| GTIN (EAN) | 4008190133245              | 5.08 mm, Antal poler: 16, 180°, Lödstiftlängd (l): 4.5 mm, förtennad,    |
| Förp.      | 50 ST                      | orange, Box  |

## SL 5.00/90



Stiftlistor med 90° utgångsriktning Lödstiftlängden är optimerad för våglödning. Stiftlistan har plats för märkning och kan kodas.

## Allmänna beställningsdata

|            |                            |  |
|------------|----------------------------|--|
| Typ        | SL 5.00/16/90 3.2SN OR ... | Utförande  |
| Art.nr.    | <a href="#">1571260000</a> | Kretskortsstickanslutning, Stiftlist, öppen på sidan, THT lödanslutning, |
| GTIN (EAN) | 4008190136192              | 5.00 mm, Antal poler: 16, 90°, Lödstiftlängd (l): 3.2 mm, förtennad,     |
| Förp.      | 50 ST                      | orange, Box  |

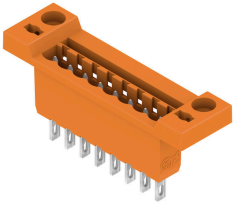
## BLT 5.08HC/16/180B SN OR BX

Weidmüller Interface GmbH & Co. KG  
Klingenbergstraße 26  
D-32758 Detmold  
Germany

www.weidmueller.com

## Motsvarighet

## SLDF 5.08

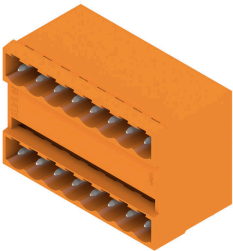


Genomförings-stiftlist för montering på frontplatta med låsningsfunktion som tillval. Den interna anslutningen utförs som flatstifts- eller lödanslutning. Stiftlisterna kan märkas och kan kodas.

## Allmänna beställningsdata

|            |                            |  |
|------------|----------------------------|--|
| Typ        | SLDF 5.08 L/F 16 SN OR ... | Utförande  |
| Art.nr.    | <a href="#">1599270000</a> | Kretskortsstickanslutning, Stiftlist, 5.08 mm, Antal poler: 16, 180° |
| GTIN (EAN) | 4008190066826              | Flatstiftsanslutning, Lödanslutning, Box                             |
| Förp.      | 18 ST                      |  |

## SLD 5.08/90G

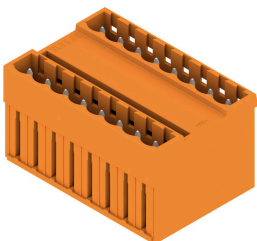


Tvåvånings stiftlist med parallell ijackningsriktning  
Lödstiftlängden är optimerad för våglödning. Stiftlisten har plats för märkning och kan kodas.

## Allmänna beställningsdata

|            |                            |  |
|------------|----------------------------|--|
| Typ        | SLD 5.08/32/90G 3.2SN O... | Utförande  |
| Art.nr.    | <a href="#">1601930000</a> | Kretskortsstickanslutning, Stiftlist, stängd på sidan, THT           |
| GTIN (EAN) | 4008190067779              | lödanslutning, 5.08 mm, Antal poler: 32, 90°, Lödstiftlängd (l): 3.2 |
| Förp.      | 10 ST                      | mm, förtennad, orange, Box   |

## SLD 5.08/180G



Tvåvånings stiftlist med parallell ijackningsriktning  
Lödstiftlängden är optimerad för våglödning. Stiftlisten har plats för märkning och kan kodas.

## Allmänna beställningsdata

|            |                            |   |
|------------|----------------------------|---|
| Typ        | SLD 5.08/32/180G 3.2SN ... | Utförande   |
| Art.nr.    | <a href="#">1602530000</a> | Kretskortsstickanslutning, Stiftlist, stängd på sidan, THT            |
| GTIN (EAN) | 4008190071387              | lödanslutning, 5.08 mm, Antal poler: 32, 180°, Lödstiftlängd (l): 3.2 |
| Förp.      | 10 ST                      | mm, förtennad, orange, Box  |

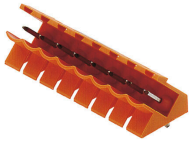
## BLT 5.08HC/16/180B SN OR BX

Weidmüller Interface GmbH & Co. KG  
Klingenbergstraße 26  
D-32758 Detmold  
Germany

www.weidmueller.com

## Motsvarighet

## SL 5.08/135



Stiftlistor med 135° utgångsriktning Lödstiftlängden är optimerad för våglödning. Stiftlisten har plats för märkning och kan kodas.

## Allmänna beställningsdata

|            |                            |  |
|------------|----------------------------|--|
| Typ        | SL 5.08/16/135 3.2SN OR... | Utförande  |
| Art.nr.    | <a href="#">1603200000</a> | Kretskortsstickanslutning, Stiftlist, öppen på sidan, THT lödanslutning, |
| GTIN (EAN) | 4008190123635              | 5.08 mm, Antal poler: 16, 135°, Lödstiftlängd (l): 3.2 mm, förtennad,    |
| Förp.      | 50 ST                      | orange, Box  |

## SL-SMT 5.08HC/90G Box



Högtemperaturlålig stiftlist med förpackning i box eller tejp. I tejp med 1,5 mm lödstift optimerad för automatbestyckning. Stiftlängd 3,2 mm för reflow- och våglödning Stiftlisten har plats för märkning och kan kodas. HC = högström.

## Allmänna beställningsdata

|            |                            |  |
|------------|----------------------------|--|
| Typ        | SL-SMT 5.08HC/16/90G 3...  | Utförande  |
| Art.nr.    | <a href="#">1780320000</a> | Kretskortsstickanslutning, Stiftlist, stängd på sidan, THT/THR       |
| GTIN (EAN) | 4032248165643              | lödanslutning, 5.08 mm, Antal poler: 16, 90°, Lödstiftlängd (l): 3.2 |
| Förp.      | 50 ST                      | mm, förtennad, svart, Box  |

## SL-SMT 5.08HC/90F Box



Högtemperaturlålig stiftlist med förpackning i box eller tejp. I tejp med 1,5 mm lödstift optimerad för automatbestyckning. Stiftlängd 3,2 mm för reflow- och våglödning Stiftlisten har plats för märkning och kan kodas. HC = högström.

## Allmänna beställningsdata

|            |                            |  |
|------------|----------------------------|--|
| Typ        | SL-SMT 5.08HC/16/90F 3...  | Utförande  |
| Art.nr.    | <a href="#">1837770000</a> | Kretskortsstickanslutning, Stiftlist, Fläns, THT/THR lödanslutning,  |
| GTIN (EAN) | 4032248347582              | 5.08 mm, Antal poler: 16, 90°, Lödstiftlängd (l): 3.2 mm, förtennad, |
| Förp.      | 18 ST                      | svart, Box   |

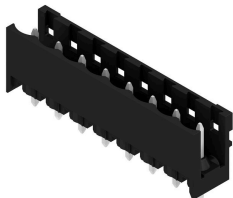
## BLT 5.08HC/16/180B SN OR BX

Weidmüller Interface GmbH & Co. KG  
Klingenbergstraße 26  
D-32758 Detmold  
Germany

www.weidmueller.com

## Motsvarighet

## SL-SMT 5.08/180 Box



Högtemperaturlålig, rak, öppen stiftlist Förpackning i box eller tejp. I tejp med 1,5 mm lödstift optimerad för automatbestyckning. Stiftlängd 3,2 mm för reflow- och våglödning Stiftlisten har plats för märkning och kan kodas. HC = högström.

## Allmänna beställningsdata

|            |                            |   |
|------------|----------------------------|---|
| Typ        | SL-SMT 5.08HC/16/180 3...  | Utförande   |
| Art.nr.    | <a href="#">1838120000</a> | Kretskortsstickanslutning, Stiftlist, öppen på sidan, THT/THR         |
| GTIN (EAN) | 4032248348183              | lödanslutning, 5.08 mm, Antal poler: 16, 180°, Lödstiftlängd (l): 3.2 |
| Förp.      | 50 ST                      | mm, förtennad, svart, Box   |

## SL-SMT 5.08/180LF Box

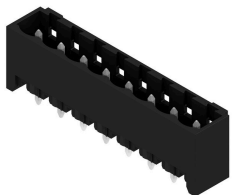


Högtemperaturlålig stiftlist med förpackning i box eller tejp. I tejp med 1,5 mm lödstift optimerad för automatbestyckning. Stiftlängd 3,2 mm för reflow- och våglödning Stiftlisten har plats för märkning och kan kodas. HC = högström.

## Allmänna beställningsdata

|            |                            |  |
|------------|----------------------------|--|
| Typ        | SL-SMT 5.08HC/16/180LF ... | Utförande  |
| Art.nr.    | <a href="#">1838580000</a> | Kretskortsstickanslutning, Stiftlist, Lödflyns, THT/THR lödanslutning, |
| GTIN (EAN) | 4032248348640              | 5.08 mm, Antal poler: 16, 180°, Lödstiftlängd (l): 3.2 mm, förtennad,  |
| Förp.      | 18 ST                      | svart, Box   |

## SL-SMT 5.08/180G Box



Högtemperaturlålig stiftlist med förpackning i box eller tejp. I tejp med 1,5 mm lödstift optimerad för automatbestyckning. Stiftlängd 3,2 mm för reflow- och våglödning Stiftlisten har plats för märkning och kan kodas. HC = högström.

## Allmänna beställningsdata

|            |                            |   |
|------------|----------------------------|---|
| Typ        | SL-SMT 5.08HC/16/180G 3... | Utförande   |
| Art.nr.    | <a href="#">1838350000</a> | Kretskortsstickanslutning, Stiftlist, stängd på sidan, THT/THR        |
| GTIN (EAN) | 4032248348411              | lödanslutning, 5.08 mm, Antal poler: 16, 180°, Lödstiftlängd (l): 3.2 |
| Förp.      | 50 ST                      | mm, förtennad, svart, Box   |

## BLT 5.08HC/16/180B SN OR BX

**Weidmüller Interface GmbH & Co. KG**  
 Klingenbergstraße 26  
 D-32758 Detmold  
 Germany

www.weidmueller.com

## Motsvarighet

## SL-SMT 5.00HC/90LF Box



Högtemperaturlålig stiftlist med förpackning i box eller tejp. I tejp med 1,5 mm lödstift optimerad för automatbestyckning. Stiftlängd 3,2 mm för reflow- och våglödning. Stiftlisten har plats för märkning och kan kodas. HC = högström.

## Allmänna beställningsdata

|            |                            |  |
|------------|----------------------------|--|
| Typ        | SL-SMT 5.00HC/16/90LF 3... | Utförande  |
| Art.nr.    | <a href="#">1840490000</a> | Kretskortsstickanslutning, Stiftlist, Lödflyns, THT/THR lödanslutning, |
| GTIN (EAN) | 4032248351336              | 5.00 mm, Antal poler: 16, 90°, Lödstiftlängd (l): 3.2 mm, förtennad,   |
| Förp.      | 18 ST                      | svart, Box   |

## SLS 5.08/180F

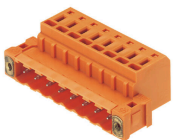


Stiftlistor med skruvanslutning i klämygelteknik för ledaranslutning. Stiftlisterna har plats för märkning och kan kodas.

## Allmänna beställningsdata

|            |                            |  |
|------------|----------------------------|--|
| Typ        | SLS 5.08/16/180F SN OR ... | Utförande  |
| Art.nr.    | <a href="#">1846500000</a> | Kretskortsstickanslutning, Stiftkontakt, 5.08 mm, Antal poler: 16,         |
| GTIN (EAN) | 4032248362806              | 180°, Klämygelanslutning, Anslutningsområde, max. : 3.31 mm <sup>2</sup> , |
| Förp.      | 18 ST                      | Box  |

## SLZF 5.08/180F



Stiftlist för ledaranslutning i fjädertechnik. Stiftlisterna har plats för märkning och kan kodas.

## Allmänna beställningsdata

|            |                            |  |
|------------|----------------------------|--|
| Typ        | SLZF 5.08/16/180F SN OR... | Utförande  |
| Art.nr.    | <a href="#">1847170000</a> | Kretskortsstickanslutning, Stiftkontakt, 5.08 mm, Antal poler: 16,           |
| GTIN (EAN) | 4032248363254              | 180°, Fjäderanslutning, Anslutningsområde, max. : 3.31 mm <sup>2</sup> , Box |
| Förp.      | 50 ST                      |  |

## BLT 5.08HC/16/180B SN OR BX

Weidmüller Interface GmbH & Co. KG  
Klingenbergstraße 26  
D-32758 Detmold  
Germany

www.weidmueller.com

## Motsvarighet

## SLS 5.08/180FI



Stiftlistor med skruvanslutning i klämygelteknik för ledaranslutning. Stiftlisterna har plats för märkning och kan kodas.

## Allmänna beställningsdata

|            |                            |  |
|------------|----------------------------|--|
| Typ        | SLS 5.08/16/180FI SN OR... | Utförande  |
| Art.nr.    | <a href="#">1846350000</a> | Kretskortsstickanslutning, Stiftkontakt, 5.08 mm, Antal poler: 16, |
| GTIN (EAN) | 4032248362639              | 180°, Klämygelanslutning, Anslutningsområde, max. : 3.31 mm²,      |
| Förp.      | 18 ST                      | Box  |

## SL-SMT 5.08HC/90 Box



Högtemperaturlålig, 90° vinklad öppen stiftlist. Förpackning i box eller tejp. I tejp med 1,5 mm lödstift optimerad för automatbestyckning. Stiftlängd 3,2 mm för reflow- och våglödning. Stiftlisten har plats för märkning och kan kodas. HC = högström.

## Allmänna beställningsdata

|            |                            |  |
|------------|----------------------------|--|
| Typ        | SL-SMT 5.08HC/16/90 1.5... | Utförande  |
| Art.nr.    | <a href="#">1774902001</a> | Kretskortsstickanslutning, Stiftlist, öppen på sidan, THT/THR        |
| GTIN (EAN) | 4032248155842              | lödanslutning, 5.08 mm, Antal poler: 16, 90°, Lödstiftlängd (l): 1.5 |
| Förp.      | 50 ST                      | mm, förtennad, svart, Box  |

## SL-SMT 5.08HC/90LF Box



Högtemperaturlålig stiftlist med förpackning i box eller tejp. I tejp med 1,5 mm lödstift optimerad för automatbestyckning. Stiftlängd 3,2 mm för reflow- och våglödning. Stiftlisten har plats för märkning och kan kodas. HC = högström.

## Allmänna beställningsdata

|            |                            |  |
|------------|----------------------------|--|
| Typ        | SL-SMT 5.08HC/16/90LF 1... | Utförande  |
| Art.nr.    | <a href="#">1775372001</a> | Kretskortsstickanslutning, Stiftlist, Lödflyns, THT/THR lödanslutning, |
| GTIN (EAN) | 4032248157358              | 5.08 mm, Antal poler: 16, 90°, Lödstiftlängd (l): 1.5 mm, förtennad,   |
| Förp.      | 50 ST                      | svart, Box   |

## BLT 5.08HC/16/180B SN OR BX

Weidmüller Interface GmbH & Co. KG  
Klingenbergstraße 26  
D-32758 Detmold  
Germany

www.weidmueller.com

## Motsvarighet

## SL-SMT 5.00HC/90LF Box



Högtemperaturlålig stiftlist med förpackning i box eller tejp. I tejp med 1,5 mm lödstift optimerad för automatbestyckning. Stiftlängd 3,2 mm för reflow- och våglödning Stiftlisten har plats för märkning och kan kodas. HC = högström.

## Allmänna beställningsdata

|            |                            |  |
|------------|----------------------------|--|
| Typ        | SL-SMT 5.00HC/16/90LF 1... | Utförande  |
| Art.nr.    | <a href="#">1797370000</a> | Kretskortsstickanslutning, Stiftlist, Lödflyns, THT/THR lödanslutning, |
| GTIN (EAN) | 4032248238156              | 5.00 mm, Antal poler: 16, 90°, Lödstiftlängd (l): 1.5 mm, förtennad,   |
| Förp.      | 18 ST                      | svart, Box   |

## SL-SMT 5.08/180LF Box



Högtemperaturlålig stiftlist med förpackning i box eller tejp. I tejp med 1,5 mm lödstift optimerad för automatbestyckning. Stiftlängd 3,2 mm för reflow- och våglödning Stiftlisten har plats för märkning och kan kodas. HC = högström.

## Allmänna beställningsdata

|            |                            |  |
|------------|----------------------------|--|
| Typ        | SL-SMT 5.08HC/16/180LF ... | Utförande  |
| Art.nr.    | <a href="#">1776502001</a> | Kretskortsstickanslutning, Stiftlist, Lödflyns, THT/THR lödanslutning, |
| GTIN (EAN) | 4032248159383              | 5.08 mm, Antal poler: 16, 180°, Lödstiftlängd (l): 1.5 mm, förtennad,  |
| Förp.      | 18 ST                      | svart, Box   |

## SL-SMT 5.08HC/90LF Box



Högtemperaturlålig stiftlist med förpackning i box eller tejp. I tejp med 1,5 mm lödstift optimerad för automatbestyckning. Stiftlängd 3,2 mm för reflow- och våglödning Stiftlisten har plats för märkning och kan kodas. HC = högström.

## Allmänna beställningsdata

|            |                            |  |
|------------|----------------------------|--|
| Typ        | SL-SMT 5.08HC/16/90LF 3... | Utförande  |
| Art.nr.    | <a href="#">1780570000</a> | Kretskortsstickanslutning, Stiftlist, Lödflyns, THT/THR lödanslutning, |
| GTIN (EAN) | 4032248165872              | 5.08 mm, Antal poler: 16, 90°, Lödstiftlängd (l): 3.2 mm, förtennad,   |
| Förp.      | 18 ST                      | svart, Box   |

## BLT 5.08HC/16/180B SN OR BX

**Weidmüller Interface GmbH & Co. KG**  
Klingenbergstraße 26  
D-32758 Detmold  
Germany

www.weidmueller.com

## Motsvarighet

## SL-SMT 5.08HC/90 Box



Högtemperaturlålig, 90° vinklad öppen stiftlist.  
Förpackning i box eller tejp. I tejp med 1,5 mm lödstift optimerad för automatbestyckning. Stiftlängd 3,2 mm för reflow- och våglödning. Stiftlisten har plats för märkning och kan kodas. HC = högström.

## Allmänna beställningsdata

|            |                            |  |
|------------|----------------------------|--|
| Typ        | SL-SMT 5.08HC/16/90 3.2... | Utförande  |
| Art.nr.    | <a href="#">1780090000</a> | Kretskortsstickanslutning, Stiftlist, öppen på sidan, THT/THR        |
| GTIN (EAN) | 4032248165414              | lödanslutning, 5.08 mm, Antal poler: 16, 90°, Lödstiftlängd (l): 3.2 |
| Förp.      | 50 ST                      | mm, förtennad, svart, Box  |

## SL-SMT 5.08/180F Box



Högtemperaturlålig stiftlist med förpackning i box eller tejp. I tejp med 1,5 mm lödstift optimerad för automatbestyckning. Stiftlängd 3,2 mm för reflow- och våglödning. Stiftlisten har plats för märkning och kan kodas. HC = högström.

## Allmänna beställningsdata

|            |                            |   |
|------------|----------------------------|---|
| Typ        | SL-SMT 5.08HC/16/180F 3... | Utförande   |
| Art.nr.    | <a href="#">1820640000</a> | Kretskortsstickanslutning, Stiftlist, Fläns, THT/THR lödanslutning,   |
| GTIN (EAN) | 4032248316601              | 5.08 mm, Antal poler: 16, 180°, Lödstiftlängd (l): 3.2 mm, förtennad, |
| Förp.      | 18 ST                      | svart, Box  |

## SLDV-THR 5.08/180FLF



Högtemperaturlålig, tvåvånings, sidoförskjuten, stiftlist med fläns resp. lödfläns. Lödstift 1,5 mm lämpligt för reflowlödningsapplikationer. Lödstift 3,2 mm för reflow- och våglödsapplikationer. Stiftlisten har plats för märkning och kan kodas.

## Allmänna beställningsdata

|            |                            |   |
|------------|----------------------------|---|
| Typ        | SLDV-THR 5.08/32/180FLF... | Utförande   |
| Art.nr.    | <a href="#">1866320000</a> | Kretskortsstickanslutning, Stiftlist, Fläns / lödfläns, THT/THR       |
| GTIN (EAN) | 4032248470440              | lödanslutning, 5.08 mm, Antal poler: 32, 180°, Lödstiftlängd (l): 3.2 |
| Förp.      | 12 ST                      | mm, förtennad, svart, Box   |

## BLT 5.08HC/16/180B SN OR BX

Weidmüller Interface GmbH & Co. KG  
Klingenbergstraße 26  
D-32758 Detmold  
Germany

www.weidmueller.com

## Motsvarighet

## SLDV-THR 5.08/180F

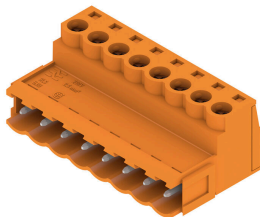


Högtemperaturlålig, tvåvånings, sidoförskjuten, stiftlist med fläns resp. lödfäns. Lödstift 1,5 mm lämpligt för reflowlödningsapplikationer. Lödstift 3,2 mm för reflow- och våglödsapplikationer. Stiftlisten har plats för märkning och kan kodas.

## Allmänna beställningsdata

|            |                            |   |
|------------|----------------------------|---|
| Typ        | SLDV-THR 5.08/32/180F 3... | Utförande   |
| Art.nr.    | <a href="#">1866330000</a> | Kretskortsstickanslutning, Stiftlist, Fläns, THT/THR lödanslutning,   |
| GTIN (EAN) | 4032248470457              | 5.08 mm, Antal poler: 32, 180°, Lödstiftlängd (l): 3.2 mm, förtennad, |
| Förp.      | 12 ST                      | svart, Box  |

## SLS 5.08/180B



Stiftlistor med skruvanslutning i klämygelteknik för ledaranslutning. Stiftlisterna har plats för märkning och kan kodas.

## Allmänna beställningsdata

|            |                            |  |
|------------|----------------------------|--|
| Typ        | SLS 5.08/16/180B SN OR ... | Utförande  |
| Art.nr.    | <a href="#">1627380000</a> | Kretskortsstickanslutning, Stiftkontakt, 5.08 mm, Antal poler: 16,         |
| GTIN (EAN) | 4008190199890              | 180°, Klämygelanslutning, Anslutningsområde, max. : 3.31 mm <sup>2</sup> , |
| Förp.      | 18 ST                      | Box  |

## SLZF 5.08/90B



Stiftlist för ledaranslutning i fjädertechnik. Stiftlisterna har plats för märkning och kan kodas.

## Allmänna beställningsdata

|            |                            |   |
|------------|----------------------------|---|
| Typ        | SLZF 5.08/16/90B SN OR ... | Utförande   |
| Art.nr.    | <a href="#">1673690000</a> | Kretskortsstickanslutning, Stiftkontakt, 5.08 mm, Antal poler: 16, 90°, |
| GTIN (EAN) | 4008190435400              | Fjäderanslutning, Anslutningsområde, max. : 3.31 mm <sup>2</sup> , Box  |
| Förp.      | 50 ST                      |   |

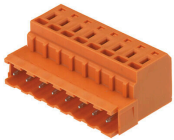
## BLT 5.08HC/16/180B SN OR BX

**Weidmüller Interface GmbH & Co. KG**  
 Klingenbergstraße 26  
 D-32758 Detmold  
 Germany

www.weidmueller.com

## Motsvarighet

### SLZF 5.08/180B



Stiftlist för ledaranslutning i fjäderteknik. Stiftlisterna har plats för märkning och kan kodas.

#### Allmänna beställningsdata

|            |                            |  |
|------------|----------------------------|--|
| Typ        | SLZF 5.08/16/180B SN OR... | Utförande  |
| Art.nr.    | <a href="#">1710350000</a> | Kretskortsstickanslutning, Stiftkontakt, 5.08 mm, Antal poler: 16, |
| GTIN (EAN) | 4008190319663              | 180°, Fjäderanslutning, Anslutningsområde, max. : 3.31 mm², Box    |
| Förp.      | 50 ST                      |  |
| Typ        | SLZF 5.08/16/180B SN BK... | Utförande  |
| Art.nr.    | <a href="#">1710580000</a> | Kretskortsstickanslutning, Stiftkontakt, 5.08 mm, Antal poler: 16, |
| GTIN (EAN) | 4008190319892              | 180°, Fjäderanslutning, Anslutningsområde, max. : 3.31 mm², Box    |
| Förp.      | 50 ST                      |  |

### SL 5.08/90

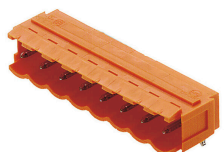


Stiftlistor med 90° utgångsriktning Lödstiftlängden är optimerad för våglödning. Stiftlistan har plats för märkning och kan kodas.

#### Allmänna beställningsdata

|            |                            |  |
|------------|----------------------------|--|
| Typ        | SL 5.08/16/90 3.2SN OR ... | Utförande  |
| Art.nr.    | <a href="#">1509460000</a> | Kretskortsstickanslutning, Stiftlist, öppen på sidan, THT lödanslutning, |
| GTIN (EAN) | 4008190147464              | 5.08 mm, Antal poler: 16, 90°, Lödstiftlängd (l): 3.2 mm, förtennad,     |
| Förp.      | 50 ST                      | orange, Box  |

### SL 5.08/90B



Stiftlistor med 90° utgångsriktning Lödstiftlängden är optimerad för våglödning. Stiftlistan har plats för märkning och kan kodas.

**BLT 5.08HC/16/180B SN OR BX**

**Weidmüller Interface GmbH & Co. KG**  
 Klingenbergstraße 26  
 D-32758 Detmold  
 Germany

www.weidmueller.com

**Motsvarighet**

**Allmänna beställningsdata**

|            |                            |  |
|------------|----------------------------|--|
| Typ        | SL 5.08/16/90B 3.2SN OR... | Utförande  |
| Art.nr.    | <a href="#">1511760000</a> | Kretskortsstickanslutning, Stiftlist, Laxspår för montageblock, THT  |
| GTIN (EAN) | 4008190020552              | lödanslutning, 5.08 mm, Antal poler: 16, 90°, Lödstiftlängd (l): 3.2 |
| Förp.      | 50 ST                      | mm, förtennad, orange, Box   |

**SL 5.08/90**

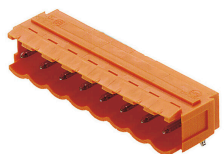


Stiftlistor med 90° utgångsriktning Lödstiftlängden är optimerad för våglödning. Stiftlisten har plats för märkning och kan kodas.

**Allmänna beställningsdata**

|            |                            |  |
|------------|----------------------------|--|
| Typ        | SL 5.08/16/90 4.5SN OR ... | Utförande  |
| Art.nr.    | <a href="#">1514060000</a> | Kretskortsstickanslutning, Stiftlist, öppen på sidan, THT lödanslutning, |
| GTIN (EAN) | 4008190167653              | 5.08 mm, Antal poler: 16, 90°, Lödstiftlängd (l): 4.5 mm, förtennad,     |
| Förp.      | 50 ST                      | orange, Box  |

**SL 5.08/90B**



Stiftlistor med 90° utgångsriktning Lödstiftlängden är optimerad för våglödning. Stiftlisten har plats för märkning och kan kodas.

**Allmänna beställningsdata**

|            |                            |  |
|------------|----------------------------|--|
| Typ        | SL 5.08/16/90B 4.5SN BK... | Utförande  |
| Art.nr.    | <a href="#">1516310000</a> | Kretskortsstickanslutning, Stiftlist, Laxspår för montageblock, THT  |
| GTIN (EAN) | 4008190137397              | lödanslutning, 5.08 mm, Antal poler: 16, 90°, Lödstiftlängd (l): 4.5 |
| Förp.      | 50 ST                      | mm, förtennad, svart, Box  |
| Typ        | SL 5.08/16/90B 4.5SN OR... | Utförande  |
| Art.nr.    | <a href="#">1516360000</a> | Kretskortsstickanslutning, Stiftlist, Laxspår för montageblock, THT  |
| GTIN (EAN) | 4008190123710              | lödanslutning, 5.08 mm, Antal poler: 16, 90°, Lödstiftlängd (l): 4.5 |
| Förp.      | 50 ST                      | mm, förtennad, orange, Box   |

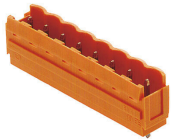
## BLT 5.08HC/16/180B SN OR BX

Weidmüller Interface GmbH & Co. KG  
Klingenbergstraße 26  
D-32758 Detmold  
Germany

## Motsvarighet

www.weidmueller.com

## SL 5.08/180B

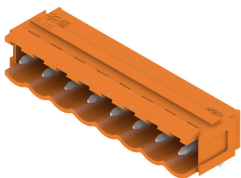


Stiftlistor med rak 180° utgångsriktning Lödstiftlängden är optimerad för våglödning. Stiftlisten har plats för märkning och kan kodas.

## Allmänna beställningsdata

|            |                            |   |
|------------|----------------------------|---|
| Typ        | SL 5.08/16/180B 3.2SN O... | Utförande   |
| Art.nr.    | <a href="#">1520960000</a> | Kretskortsstickanslutning, Stiftlist, Laxspår för montageblock, THT   |
| GTIN (EAN) | 4008190145149              | lödanslutning, 5.08 mm, Antal poler: 16, 180°, Lödstiftlängd (l): 3.2 |
| Förp.      | 50 ST                      | mm, förtennad, orange, Box  |
| Typ        | SL 5.08/16/180B 4.5SN B... | Utförande   |
| Art.nr.    | <a href="#">1525510000</a> | Kretskortsstickanslutning, Stiftlist, Laxspår för montageblock, THT   |
| GTIN (EAN) | 4008190105778              | lödanslutning, 5.08 mm, Antal poler: 16, 180°, Lödstiftlängd (l): 4.5 |
| Förp.      | 50 ST                      | mm, förtennad, svart, Box   |

## SL 5.00/90B



Stiftlistor med 90° utgångsriktning Lödstiftlängden är optimerad för våglödning. Stiftlisten har plats för märkning och kan kodas.

## Allmänna beställningsdata

|            |                            |  |
|------------|----------------------------|--|
| Typ        | SL 5.00/16/90B 3.2SN OR... | Utförande  |
| Art.nr.    | <a href="#">1581000000</a> | Kretskortsstickanslutning, Stiftlist, Laxspår för montageblock, THT  |
| GTIN (EAN) | 4008190145262              | lödanslutning, 5.00 mm, Antal poler: 16, 90°, Lödstiftlängd (l): 3.2 |
| Förp.      | 50 ST                      | mm, förtennad, orange, Box   |
| Typ        | SL 5.00/16/90B 4.5SN BK... | Utförande  |
| Art.nr.    | <a href="#">1603330000</a> | Kretskortsstickanslutning, Stiftlist, Laxspår för montageblock, THT  |
| GTIN (EAN) | 4008190074746              | lödanslutning, 5.00 mm, Antal poler: 16, 90°, Lödstiftlängd (l): 4.5 |
| Förp.      | 50 ST                      | mm, förtennad, svart, Box  |

## BLT 5.08HC/16/180B SN OR BX

Weidmüller Interface GmbH & Co. KG  
Klingenbergstraße 26  
D-32758 Detmold  
Germany

## Motsvarighet

www.weidmueller.com

## SL 5.08/135B

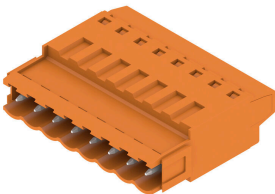


Stiftlistor med 135° utgångsriktning Lödstiftlängden är optimerad för våglödning. Stiftlistan har plats för märkning och kan kodas.

## Allmänna beställningsdata

|            |                            |   |
|------------|----------------------------|---|
| Typ        | SL 5.08/16/135B 3.2SN O... | Utförande   |
| Art.nr.    | <a href="#">1605670000</a> | Kretskortsstickanslutning, Stiftlist, Laxspår för montageblock, THT   |
| GTIN (EAN) | 4008190153816              | lödanslutning, 5.08 mm, Antal poler: 16, 135°, Lödstiftlängd (l): 3.2 |
| Förp.      | 50 ST                      | mm, förtennad, orange, Box  |
| Typ        | SL 5.08/16/135B 4.5SN O... | Utförande   |
| Art.nr.    | <a href="#">1606130000</a> | Kretskortsstickanslutning, Stiftlist, Laxspår för montageblock, THT   |
| GTIN (EAN) | 4008190049744              | lödanslutning, 5.08 mm, Antal poler: 16, 135°, Lödstiftlängd (l): 4.5 |
| Förp.      | 50 ST                      | mm, förtennad, orange, Box  |

## SLT 5.08B



Stiftlistor med skruvanslutning i Top-anslutningsteknik för ledaranslutning. De har plats för märkning och kan kodas.

## Allmänna beställningsdata

|            |                            |   |
|------------|----------------------------|---|
| Typ        | SLT 5.08/16/180B SN OR ... | Utförande   |
| Art.nr.    | <a href="#">1611850000</a> | Kretskortsstickanslutning, Stiftkontakt, 5.08 mm, Antal poler: 16,        |
| GTIN (EAN) | 4008190192730              | 180°, TOP Anslutning, Anslutningsområde, max. : 2.5 mm <sup>2</sup> , Box |
| Förp.      | 50 ST                      |   |

## SLS 5.08TB KF35



Stiftlistor med skruvanslutning i klämygelteknik för ledaranslutning. Stiftlisterna monteras på montageskenorna med montagefötter. Stiftlisterna har plats för märkning och kan kodas.

## BLT 5.08HC/16/180B SN OR BX

**Weidmüller Interface GmbH & Co. KG**  
 Klingenbergstraße 26  
 D-32758 Detmold  
 Germany

## Motsvarighet

www.weidmueller.com

### Allmänna beställningsdata

|            |                            |  |
|------------|----------------------------|--|
| Typ        | SLS 5.08/16/180TB KF SN... | Utförande  |
| Art.nr.    | <a href="#">1846180000</a> | Kretskortsstickanslutning, Stiftkontakt, 5.08 mm, Antal poler: 16, |
| GTIN (EAN) | 4032248362462              | 180°, Klämygelanslutning, Anslutningsområde, max. : 3.31 mm²,      |
| Förp.      | 5 ST                       | Box  |

### SLS 5.08TB RF15



Stiftlistor med skruvanslutning i klämygelteknik för ledaranslutning. Stiftlisterna monteras på montageskenorna med montagefötter. Stiftlisterna har plats för märkning och kan kodas.

### Allmänna beställningsdata

|            |                            |  |
|------------|----------------------------|--|
| Typ        | SLS 5.08/16/180TB RF15 ... | Utförande  |
| Art.nr.    | <a href="#">1846100000</a> | Kretskortsstickanslutning, Stiftkontakt, 5.08 mm, Antal poler: 16, |
| GTIN (EAN) | 4032248362387              | 180°, Klämygelanslutning, Anslutningsområde, max. : 3.31 mm²,      |
| Förp.      | 5 ST                       | Box  |