

ES EPG 45 HEX 120

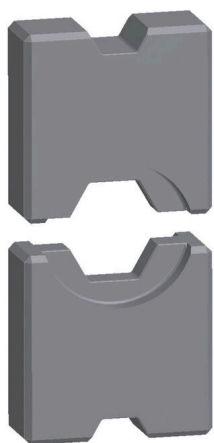
Weidmüller Interface GmbH & Co. KG

Klingenbergstraße 26

D-32758 Detmold

Germany

www.weidmueller.com



Crimpverktyg med utbytesinsatser för kabelskor, skarvhylsor och ändhylsor

- extremt snabb hantering tack vare hydrauliskt stöd
- stort bearbetningsområde upp till 300 mm²
- 270° roterande crimp huvud med snabb mekanism
- automatisk tryckbegränsning och övervakning via tryckgivare
- elektronisk styrning och övervakning av crimpprocessen
- Spara alla crimpcykler och felmeddelanden till internt minne
- Läsning av alla cykler och felmeddelanden via USB
- Uppladdningsbart Li-jon-batteri med laddningsstatusindikering: 18 V, 2 Ah

Allmänna beställningsdata

| | |
|------------|--|
| Utförande | 120mm ² , Sexkantig crimptång |
| Art.nr. | 1500990000 |
| Typ | ES EPG 45 HEX 120 |
| GTIN (EAN) | 4050118309140 |
| Förp. | 1 items |

ES EPG 45 HEX 120

Weidmüller Interface GmbH & Co. KG

Klingenbergstraße 26

D-32758 Detmold

Germany

www.weidmueller.com

Tekniska data

Mått och vikter

| | | | |
|-----------|-------|-----------------|-------------|
| Djup | 12 mm | Byggdjup (tum) | 0.4724 inch |
| Höjd | 60 mm | Bygghöjd (tum) | 2.3622 inch |
| Bredd | 30 mm | Byggbredd (tum) | 1.1811 inch |
| Nettovikt | 133 g | | |

Miljööverensstämmelse för produkt

| | |
|----------------------------|--------------------------------|
| RoHS-kompatibilitetsstatus | Kompatibel utan undantag |
| REACH SVHC | Nej mSvHC över 0,1 viktprocent |

Crimpingsatser

| | | | |
|------------------|-----|-----------------|------|
| ID-nummer | 20 | Crimpbredd | 5 mm |
| Koppar crimparea | 120 | Crimpbredd i mm | 5 |

Kontaktbeskrivning

| | | | |
|--------------------|---------------------|--------------------|-----|
| Ledararea max. AWG | 4/0 | Ledararea min. AWG | 4/0 |
| Crimp-område, max. | 120 mm ² | | |

verktygsdata – kontaktpressning

| | |
|------------------|------------------------------|
| Crimpart/-profil | Sexkantig crimptång |
| Kabelskoarea | nominell 120 mm ² |

Klassificeringar

| | | | |
|-------------|-------------|-------------|-------------|
| ETIM 8.0 | EC001282 | ETIM 9.0 | EC001282 |
| ETIM 10.0 | EC001282 | ECLASS 14.0 | 21-04-90-90 |
| ECLASS 15.0 | 21-04-90-90 | | |

ES EPG 45 HEX 120

Weidmüller Interface GmbH & Co. KG

Klingenbergstraße 26

D-32758 Detmold

Germany

www.weidmueller.com

Tillbehör

Verktyg

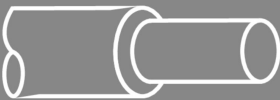


Crimpverktyg med utbytesinsatser för kabelskor, skarvhylsor och ändhylsor

- extremt snabb hantering tack vare hydrauliskt stöd
- stort bearbetningsområde upp till 300 mm²
- 270° roterande crimphuvud med snabb mekanism
- automatisk tryckbegränsning och övervakning via tryckgivare
- elektronisk styrning och övervakning av crimpprocessen
- Spara alla crimpcykler och felmeddelanden till internt minne
- Läsning av alla cykler och felmeddelanden via USB
- Uppladdningsbart Li-jon-batteri med laddningsstatusindikering: 18 V, 2 Ah

Allmänna beställningsdata

| | | |
|------------|----------------------------|--|
| Typ | EPG 45 | Utförande |
| Art.nr. | 1500830000 | Crimpverktyg, 6mm ² , 150mm ² , Sexkantig crimptång, WM-Crimp, |
| GTIN (EAN) | 4050118309317 | Indent-crimptång, Trapetspressning, Ovalcrimpning |
| Förp. | 1 ST | |

120 mm²120 mm²

Användningen av isolerade kabelskor garanterar användare konsekvent elektrisk anslutningskvalitet på lång sikt.

- Brett utbud av isolerade och oisolerade kabelskor och anslutningar
- Rörkabelskor enligt gällande marknadsstandarder (Euro-serien)
- Kabelskor enligt DIN 46235
- Plåtkabelskor enligt DIN 46234
- Isolerade ringkabelskor enligt DIN 46237
- Isolerade stiftkabelskor enligt DIN 46231

Allmänna beställningsdata

| | | |
|------------|----------------------------|---|
| Typ | KRN-M8/-120 | Utförande |
| Art.nr. | 1495790000 | Flatstiftsanslutningar, 120 mm ² , 120 mm ² - 120 mm ² |
| GTIN (EAN) | 4050118305401 | |
| Förp. | 25 ST | |
| Typ | KRN-M10/-120 | Utförande |
| Art.nr. | 1495650000 | Flatstiftsanslutningar, 120 mm ² , 120 mm ² - 120 mm ² |
| GTIN (EAN) | 4050118305289 | |
| Förp. | 25 ST | |
| Typ | KRN-M12/-120 | Utförande |
| Art.nr. | 1495670000 | Flatstiftsanslutningar, 120 mm ² , 120 mm ² - 120 mm ² |
| GTIN (EAN) | 4050118305258 | |
| Förp. | 25 ST | |
| Typ | KRN-M14/-120 | Utförande |
| Art.nr. | 1495800000 | Flatstiftsanslutningar, 120 mm ² , 120 mm ² - 120 mm ² |
| GTIN (EAN) | 4050118305616 | |
| Förp. | 25 ST | |

ES EPG 45 HEX 120

Weidmüller Interface GmbH & Co. KG
 Klingenbergstraße 26
 D-32758 Detmold
 Germany

Tillbehör

www.weidmueller.com

| | | |
|------------|----------------------------|---|
| Typ | KRN-M16/-120 | Utförande |
| Art.nr. | 1495680000 | Flatstiftsanslutningar, 120 mm ² , 120 mm ² - 120 mm ² |
| GTIN (EAN) | 4050118305272 | |
| Förp. | 25 ST | |
| Typ | KRN-M20/-120 | Utförande |
| Art.nr. | 1495690000 | Flatstiftsanslutningar, 120 mm ² , 120 mm ² - 120 mm ² |
| GTIN (EAN) | 4050118305524 | |
| Förp. | 25 ST | |
| Typ | KRN-M6/-120 S | Utförande |
| Art.nr. | 1494410000 | Flatstiftsanslutningar, 120 mm ² , 120 mm ² - 120 mm ² |
| GTIN (EAN) | 4050118304060 | |
| Förp. | 10 ST | |
| Typ | KRN-M8/-120 S | Utförande |
| Art.nr. | 1494420000 | Flatstiftsanslutningar, 120 mm ² , 120 mm ² - 120 mm ² |
| GTIN (EAN) | 4050118304077 | |
| Förp. | 10 ST | |
| Typ | KRN-M10/-120 S | Utförande |
| Art.nr. | 1494920000 | Flatstiftsanslutningar, 120 mm ² , 120 mm ² - 120 mm ² |
| GTIN (EAN) | 4050118304626 | |
| Förp. | 10 ST | |
| Typ | KRN-M12/-120 S | Utförande |
| Art.nr. | 1494930000 | Flatstiftsanslutningar, 120 mm ² , 120 mm ² - 120 mm ² |
| GTIN (EAN) | 4050118304602 | |
| Förp. | 10 ST | |
| Typ | KWN-M8/-120 90 | Utförande |
| Art.nr. | 1494680000 | Flatstiftsanslutningar, 120 mm ² , 120 mm ² - 120 mm ² |
| GTIN (EAN) | 4050118304343 | |
| Förp. | 25 ST | |
| Typ | KWN-M10/-120 90 | Utförande |
| Art.nr. | 1494450000 | Flatstiftsanslutningar, 120 mm ² , 120 mm ² - 120 mm ² |
| GTIN (EAN) | 4050118304084 | |
| Förp. | 25 ST | |
| Typ | KWN-M12/-120 90 | Utförande |
| Art.nr. | 1494470000 | Flatstiftsanslutningar, 120 mm ² , 120 mm ² - 120 mm ² |
| GTIN (EAN) | 4050118304091 | |
| Förp. | 25 ST | |
| Typ | KWN-M16/-120 90 | Utförande |
| Art.nr. | 1494480000 | Flatstiftsanslutningar, 120 mm ² , 120 mm ² - 120 mm ² |
| GTIN (EAN) | 4050118304312 | |
| Förp. | 25 ST | |
| Typ | KWN-M8/-120 45 | Utförande |
| Art.nr. | 1496390000 | Flatstiftsanslutningar, 120 mm ² , 120 mm ² - 120 mm ² |
| GTIN (EAN) | 4050118305999 | |
| Förp. | 25 ST | |
| Typ | KWN-M10/-120 45 | Utförande |
| Art.nr. | 1496400000 | Flatstiftsanslutningar, 120 mm ² , 120 mm ² - 120 mm ² |
| GTIN (EAN) | 4050118306224 | |
| Förp. | 25 ST | |
| Typ | KWN-M12/-120 45 | Utförande |
| Art.nr. | 1496410000 | Flatstiftsanslutningar, 120 mm ² , 120 mm ² - 120 mm ² |
| GTIN (EAN) | 4050118306057 | |
| Förp. | 25 ST | |

ES EPG 45 HEX 120

Weidmüller Interface GmbH & Co. KG
 Klingenbergstraße 26
 D-32758 Detmold
 Germany

www.weidmueller.com

Tillbehör

| | | |
|------------|----------------------------|---|
| Typ | KWN-M16/-120 45 | Utförande |
| Art.nr. | 1496420000 | Flatstiftsanslutningar, 120 mm ² , 120 mm ² - 120 mm ² |
| GTIN (EAN) | 4050118306118 | |
| Förp. | 25 ST | |
| Typ | KP-M8/-120 | Utförande |
| Art.nr. | 1498480000 | Flatstiftsanslutningar, 120 mm ² |
| GTIN (EAN) | 4050118307900 | |
| Förp. | 50 ST | |
| Typ | KP-M10/-120 | Utförande |
| Art.nr. | 1498240000 | Flatstiftsanslutningar, 120 mm ² |
| GTIN (EAN) | 4050118307368 | |
| Förp. | 50 ST | |
| Typ | KP-M12/-120 | Utförande |
| Art.nr. | 1498250000 | Flatstiftsanslutningar, 120 mm ² |
| GTIN (EAN) | 4050118307627 | |
| Förp. | 50 ST | |
| Typ | KP-M14/-120 | Utförande |
| Art.nr. | 1498490000 | Flatstiftsanslutningar, 120 mm ² |
| GTIN (EAN) | 4050118307771 | |
| Förp. | 50 ST | |
| Typ | KP-M16/-120 | Utförande |
| Art.nr. | 1498270000 | Flatstiftsanslutningar, 120 mm ² |
| GTIN (EAN) | 4050118307580 | |
| Förp. | 50 ST | |
| Typ | KP-M20/-120 | Utförande |
| Art.nr. | 1498280000 | Flatstiftsanslutningar, 120 mm ² |
| GTIN (EAN) | 4050118307702 | |
| Förp. | 50 ST | |
| Typ | KWPN-M10/-120 90 | Utförande |
| Art.nr. | 1497750000 | Flatstiftsanslutningar, 120 mm ² |
| GTIN (EAN) | 4050118307061 | |
| Förp. | 25 ST | |
| Typ | KWPN-M12/-120 90 | Utförande |
| Art.nr. | 1497760000 | Flatstiftsanslutningar, 120 mm ² |
| GTIN (EAN) | 4050118307184 | |
| Förp. | 25 ST | |
| Typ | KWPN-M16/120 90 | Utförande |
| Art.nr. | 1497770000 | Flatstiftsanslutningar, 120 mm ² |
| GTIN (EAN) | 4050118307030 | |
| Förp. | 25 ST | |
| Typ | KWPN-M20/-120 90 | Utförande |
| Art.nr. | 1497780000 | Flatstiftsanslutningar, 120 mm ² |
| GTIN (EAN) | 4050118307191 | |
| Förp. | 25 ST | |
| Typ | VPN/-120 | Utförande |
| Art.nr. | 1498690000 | Flatstiftsanslutningar, 120 mm ² , 120 mm ² , Ingen |
| GTIN (EAN) | 4050118307795 | |
| Förp. | 25 ST | |
| Typ | VPLN/-120 | Utförande |
| Art.nr. | 1492960000 | Flatstiftsanslutningar, 120 mm ² , 120 mm ² , Ingen |
| GTIN (EAN) | 4050118302936 | |
| Förp. | 50 ST | |