

SFX-M 17/60-5 AL**Weidmüller Interface GmbH & Co. KG**

Klingenbergstraße 26

D-32758 Detmold

Germany

www.weidmueller.com



MetalliCards finns i aluminium eller rostfritt stål för att uppfylla ett brett spektrum av märkningskrav. De krombelagda aluminiumskyltarna är ett billigt alternativ för en mängd olika applikationer, och de visar sig utmärkta i synnerhet genom den djupa kontrasten i deras flerfärgstryck. I de tekniskt krävande kemi- och processindustrierna är du på den säkra sidan när du använder rostfria MetalliCard med sina enastående beständighetsegenskaper. Dess format täcker behoven för hela systemmärkningsspektret. Vare sig det gäller små utrustnings- eller typskyltar, säkerställer de högkvalitativa märkningsprocesser. MetalliCard erbjuder även optimala installationsegenskaper. MetalliCards kan användas universellt tack vare olika fästalternativ: bindning, nitning, med skylthållare eller -skenor eller i kombination med buntband av rostfritt stål. En särskild stansning i SFX-M tillåter användning av stålbuntband. För specialtryck: Skicka en fil till oss av vår märkningsprogramvara M-Print PRO eller M-Print PRO Online (utan installation) för dina märkningsspecifikationer.

Allmänna beställningsdata

Utförande	MetalliCard, Ledar- och kabelmärkning, 7 - 40 mm, 60 x 17 mm, Silver
Art.nr.	1500250000
Typ	SFX-M 17/60-5 AL
GTIN (EAN)	4050118308778
Förp.	50 items

SFX-M 17/60-5 AL

Weidmüller Interface GmbH & Co. KG

Klingenbergstraße 26

D-32758 Detmold

Germany

www.weidmueller.com

Tekniska data

Godkännanden

ROHS Uppfyllelse

Mått och vikter

Djup	0.8 mm	Byggdjup (tum)	0.0315 inch
Höjd	60 mm	Bygghöjd (tum)	2.3622 inch
Bredd	17 mm	Byggbredd (tum)	0.6693 inch
Nettovikt	1.3 g		

Temperaturer

Temperaturområde för användning -55...130 °C

Miljööverensstämmelse för produkt

RoHS-kompatibilitetsstatus Kompatibel utan undantag
 REACH SVHC Nej mSvHC över 0,1 viktprocent

Allmänna data

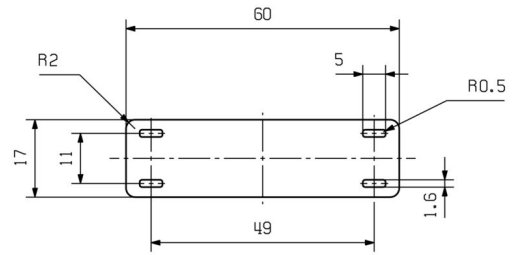
Antal per ark	50		
Typ av märkning	neutral		
Utförande	halogenfri		
Bredd	17 mm		
Temperaturområde för användning max.	130 °C		
Temperaturområde för användning min.	-55 °C		
Färgkod	Silver		
Grundläggande material	Anodiserat aluminium		
Skrivna tecken	utan		
Antal märkningar per förpackningsenhet	Leveransform	MetalliCard	
Teckenfältets storlek	17.2 x 40 mm		
Rekommenderade tillverkare	Process, Energi		
anpassad skrivare			
Antal märkningar per kombination	1 MetalliCard = Conductor and cable markers		
Temperaturområde för användning	-55...130 °C		

Ledar- och kabelmärkning

Ledardiameter, max.	500 mm ²	Ledardiameter, min.	16 mm ²
Ledarytterdiameter, max.	40 mm	Ledarytterdiameter, min.	7 mm
Genomföring för buntband	Plan	Ledarytterdiameter	7 - 40 mm
Lämpligt buntband	Plast	Ledararea	16 - 500 mm ²

Klassificeringar

ETIM 8.0	EC001530	ETIM 9.0	EC001530
ETIM 10.0	EC001530	ECLASS 14.0	27-28-11-02
ECLASS 15.0	27-28-11-02		



SFX-M 17/60-5 AL

Weidmüller Interface GmbH & Co. KG

Klingenbergstraße 26

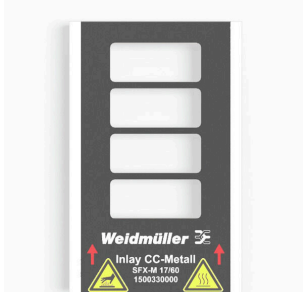
D-32758 Detmold

Germany

Tillbehör

www.weidmueller.com

Inlay



MetalliCards finns i aluminium eller rostfritt stål för att uppfylla ett brett spektrum av märkningskrav. De krombelagda aluminiumskyltarna är ett billigt alternativ för en mängd olika applikationer, och de visar sig utmärkta i synnerhet genom den djupa kontrasten i deras flerfärgstryck. I de tekniskt krävande kemi- och processindustrierna är du på den säkra sidan när du använder rostfria MetalliCard med sina enastående beständighetsegenskaper. Dess format täcker behoven för hela systemmärknings-spektrat. Vare sig det gäller små utrustnings- eller typskyltar, säkerställer de högkvalitativa märkningsprocesser. MetalliCard erbjuder även optimala installationsegenskaper. MetalliCards kan användas universellt tack vare olika fästalternativ: bindning, nitning, med skylthållare eller -skenor eller i kombination med buntband av rostfritt stål. En särskild stansning i SFX-M tillåter användning av stålbuntband. För specialtryck: Skicka en fil till oss av vår märkningsprogramvara M-Print PRO eller M-Print PRO Online (utan installation) för dina märknings-specifikationer.

Allmänna beställningsdata

Typ	INLAY SFX-M 17/60	Utförande
Art.nr.	1500330000	
GTIN (EAN)	4050118308952	
Förp.	1 ST	

Kompletterande produkter



Allmänna beställningsdata

Typ	PRIMER CC-M	Utförande
Art.nr.	2068020000	
GTIN (EAN)	4050118416534	
Förp.	100 ST	