

## SFX-M 12/40-5 AL

Weidmüller Interface GmbH &amp; Co. KG

Klingenbergstraße 26

D-32758 Detmold

Germany

www.weidmueller.com



MetalliCards finns i aluminium eller rostfritt stål för att uppfylla ett brett spektrum av märkningskrav. De krombelagda aluminiumskyltarna är ett billigt alternativ för en mängd olika applikationer, och de visar sig utmärkta i synnerhet genom den djupa kontrasten i deras flerfärgstryck. I de tekniskt krävande kemi- och processindustrierna är du på den säkra sidan när du använder rostfria MetalliCard med sina enastående beständighetsegenskaper. Dess format täcker behoven för hela systemmärkningsspektret. Vare sig det gäller små utrustnings- eller typskyltar, säkerställer de högkvalitativa märkningsprocesser. MetalliCard erbjuder även optimala installationsegenskaper. MetalliCards kan användas universellt tack vare olika fästalternativ: bindning, nitning, med skylthållare eller -skenor eller i kombination med buntband av rostfritt stål. En särskild stansning i SFX-M tillåter användning av stålbuntband. För specialtryck: Skicka en fil till oss av vår märkningsprogramvara M-Print PRO eller M-Print PRO Online (utan installation) för dina märkningsspecifikationer.

## Allmänna beställningsdata

Utförande	MetalliCard, Ledar- och kabelmärkning, 7 - 40 mm, 40 x 12 mm, Silver
Art.nr.	<a href="#">1500230000</a>
Typ	SFX-M 12/40-5 AL
GTIN (EAN)	4050118308761
Förp.	50 items

## SFX-M 12/40-5 AL

Weidmüller Interface GmbH & Co. KG  
Klingenbergstraße 26  
D-32758 Detmold  
Germany

www.weidmueller.com

## Tekniska data

## Godkännanden

ROHS	Uppfyllelse
------	-------------

## Mått och vikter

Djup	0.8 mm	Byggdjup (tum)	0.0315 inch
Höjd	40 mm	Bygghöjd (tum)	1.5748 inch
Bredd	12 mm	Byggbredd (tum)	0.4724 inch
Nettovikt	0.82 g		

## Temperaturer

Temperaturområde för användning	-55...130 °C
---------------------------------	--------------

## Miljööverensstämmelse för produkt

RoHS-kompatibilitetsstatus	Kompatibel utan undantag
REACH SVHC	Nej mSvHC över 0,1 viktprocent

## Allmänna data

Antal per ark	50	
Typ av märkning	neutral	
Utförande	halogenfri	
Bredd	12 mm	
Temperaturområde för användning max.	130 °C	
Temperaturområde för användning min.	-55 °C	
Färgkod	Silver	
Grundläggande material	Anodiserat aluminium	
Skrivna tecken	utan	
Antal märkningar per förpackningsenhet	Leveransform	MetalliCard
Teckenfältets storlek	12.2 x 25 mm	
Rekommenderade tillverkare	Process, Energi	
anpassad skrivare		
Antal märkningar per kombination	1 MetalliCard = Conductor and cable markers	
Temperaturområde för användning	-55...130 °C	

## Ledar- och kabelmärkning

Ledardiameter, max.	500 mm <sup>2</sup>	Ledardiameter, min.	16 mm <sup>2</sup>
Ledarytterdiameter, max.	40 mm	Ledarytterdiameter, min.	7 mm
Genomföring för buntband	Plan	Ledarytterdiameter	7 - 40 mm
Lämpligt buntband	Plast	Ledararea	16 - 500 mm <sup>2</sup>

## Klassificeringar

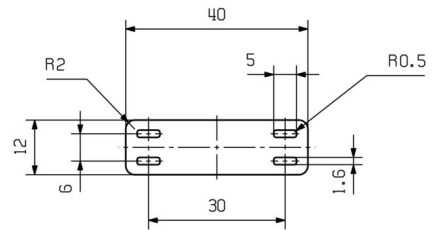
ETIM 8.0	EC001530	ETIM 9.0	EC001530
ETIM 10.0	EC001530	ECLASS 14.0	27-28-11-02
ECLASS 15.0	27-28-11-02		

**SFX-M 12/40-5 AL**

**Weidmüller Interface GmbH & Co. KG**  
Klingenbergstraße 26  
D-32758 Detmold  
Germany

**Ritningar**

[www.weidmueller.com](http://www.weidmueller.com)



**SFX-M 12/40-5 AL****Weidmüller Interface GmbH & Co. KG**

Klingenbergstraße 26

D-32758 Detmold

Germany

**Tillbehör**[www.weidmueller.com](http://www.weidmueller.com)**Inlay**

MetalliCards finns i aluminium eller rostfritt stål för att uppfylla ett brett spektrum av märkningskrav. De krombelagda aluminiumskyltarna är ett billigt alternativ för en mängd olika applikationer, och de visar sig utmärkta i synnerhet genom den djupa kontrasten i deras flerfärgstryck. I de tekniskt krävande kemi- och processindustrierna är du på den säkra sidan när du använder rostfria MetalliCard med sina enastående beständighetsegenskaper. Dess format täcker behoven för hela systemmärknings-spektrat. Vare sig det gäller små utrustnings- eller typskyltar, säkerställer de högkvalitativa märkningsprocesser. MetalliCard erbjuder även optimala installationsegenskaper. MetalliCards kan användas universellt tack vare olika fästalternativ: bindning, nitning, med skylthållare eller -skenor eller i kombination med buntband av rostfritt stål. En särskild stansning i SFX-M tillåter användning av stålband. För specialtryck: Skicka en fil till oss av vår märkningsprogramvara M-Print PRO eller M-Print PRO Online (utan installation) för dina märknings-specifikationer.

**Allmänna beställningsdata**

Typ	INLAY SFX-M 12/40	Utförande
Art.nr.	<a href="#">1500320000</a>	
GTIN (EAN)	4050118308945	
Förp.	1 ST	