

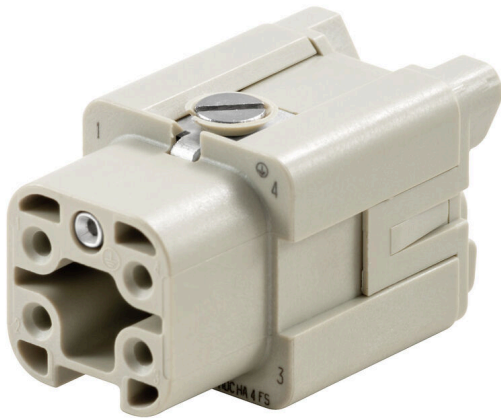
HDC HA 4 FS**Weidmüller Interface GmbH & Co. KG**

Klingenbergstraße 26

D-32758 Detmold

Germany

www.weidmueller.com



Den lilla och smala HA-serien används överallt där utrym-
met är begränsat.

Ledaranslutningarna är utformade som skruvanslutningar.

Poltal: 3 - 4

Märkström: 16 A

Märkspänning: 400 V

Märkspänning enligt UL/CSA: 600 V AC/DC

Allmänna beställningsdata

Utförande	HDC - Kontakt, Hylsa, 400 V, 16 A, Antal poler: 4, Skruvanslutning, Installationsstorlek: 1
Art.nr.	1498400000
Typ	HDC HA 4 FS
GTIN (EAN)	4008190178741
Förp.	1 items

Tekniska data

Godkännanden

Godkännanden



ROHS	Uppfyllelse
UL File Number Search	UL-webbplats
Certifikat nr (cURus)	E92202

Mått och vikter

Djup	21 mm	Byggdjup (tum)	0.8268 inch
Höjd	36.5 mm	Bygghöjd (tum)	1.437 inch
Bredd	21 mm	Byggbredd (tum)	0.8268 inch
Nettovikt	20.24 g		

Temperaturer

Gränsvärde, temperatur -40 °C ... 125 °C

Miljööverensstämmelse för produkt

RoHS-kompatibilitetsstatus	Kompatibel med undantag
RoHS-undantag (om tillämpligt/känt)	6c
REACH SVHC	Lead 7439-92-1, Potassium perfluorobutane sulfonate 29420-49-3
SCIP	e98b2b24-ba23-41bf-8d19-Odda3647412f

Kemikaliebeständighet	Innehåll	Aceton
	Kemisk beständighet	Beständigt
	Innehåll	Ammoniak, vattenhaltig
	Kemisk beständighet	Villkorligt beständigt
	Innehåll	Bensin
	Kemisk beständighet	Beständigt
	Innehåll	Bensen
	Kemisk beständighet	Beständigt
	Innehåll	Dieselolja
	Kemisk beständighet	Villkorligt beständigt
	Innehåll	Ättiksyra, koncentrerad
	Kemisk beständighet	Beständigt
	Innehåll	Kaliumhydroxid
	Kemisk beständighet	Villkorligt beständigt
	Innehåll	Metanol
	Kemisk beständighet	Villkorligt beständigt
	Innehåll	Motorolja
	Kemisk beständighet	Villkorligt beständigt
	Innehåll	Lut, utspädd
	Kemisk beständighet	Beständigt
Innehåll	Klorfluorkolväten	
Kemisk beständighet	Villkorligt beständigt	
Innehåll	Utomhusanvändning	
Kemisk beständighet	Villkorligt beständigt	

Allmänna data

Antal poler	4
Stickcykler Ag	≥ 500
Stickcykler Au	≥ 500

HDC HA 4 FS

Weidmüller Interface GmbH & Co. KG

Klingenbergstraße 26

D-32758 Detmold

Germany

www.weidmueller.com

Tekniska data

Anslutningstyp	Skruvanslutning		
Installationsstorlek	1		
Brännbarhetsklass enligt UL 94	V-0		
Genomgångsmotstånd (6)	≤2 mΩ		
Färgkod	beige		
Isolationsmotstånd	1010 Ω		
Isoleringsmaterial	PC glasfiberförstärkt (UL-listad och järnväg-kvalificerad)		
Isoleringsmaterialgrupp	IIIa		
Ledardiameter	2.5 mm ²		
Tightening torque, max. PE connection	0.5 Nm		
Yta	Silver passiverad		
Ådragningsmoment max., huvudkontakt	0.5 Nm		
Typ	Hylsa		
Nedsmutningsgrad	3		
Grundläggande material	Kopparlegering		
Serie	HA		
Märkspänning (DIN EN 61984)	400 V		
Märkspänning enligt UL/CSA	600 V AC/DC		
Märkstötspänning (DIN EN 61984)	4 kV		
Märkström (DIN EN 61984)	16 A		
Märkström (UR)	Ledaranslutningsarea, genomsnitt	AWG 14	
	Märkström	15 A	
	Ledaranslutningsarea, genomsnitt	AWG 16	
	Märkström	12 A	
	Ledaranslutningsarea, genomsnitt	AWG 18	
	Märkström	8 A	
	Ledaranslutningsarea, genomsnitt	AWG 20	
	Märkström	8 A	
	Märkström (cUR)	Ledaranslutningsarea, genomsnitt	AWG 14
		Märkström	15 A
		Ledaranslutningsarea, genomsnitt	AWG 16
		Märkström	12 A
Ledaranslutningsarea, genomsnitt		AWG 18	
Märkström		8 A	
Ledaranslutningsarea, genomsnitt	AWG 20		
Märkström	8 A		
Halogenfri	true		
Låg rökutveckling enligt DIN EN 45545-2	Ja		
BG	1		
Antal signalkontakter	0		
Antal effektkontakter	4		

Mått

Bredd	21 mm
-------	-------

Anslutningsdata PE

Anslutningstyp PE	Skruvanslutning	Klingmått slits (PE-anlutning)	SD 0,6 x 3,5
Avisoleringslängd PE-anlutning	15 mm	Tightening torque, max. PE connection	0.5 Nm
Montageskruv	M 3	Märkarea	2.5 mm ²
Ledardiameter, AWG (PE), min.	AWG 20	Ledaranslutningsarea AWG (PE), max.	AWG 14

Utförande

Klingmått slits (skruvanslutning)	SD 0,6 x 3,5	Ledardiameter, AWG, max	AWG 14
Avisoleringslängd nominellt	15 mm	Anslutningstyp	Skruvanslutning

Skapandedatum 03.05.2026 05:48:34 MEZ

Katalogversion / Ritningar

HDC HA 4 FS

Weidmüller Interface GmbH & Co. KG

Klingenbergstraße 26

D-32758 Detmold

Germany

www.weidmueller.com

Tekniska data

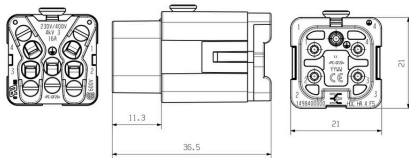
Installationsstorlek	1	Genomgångsmotstånd (6)	≤2 mΩ
Klämskruv	M 3	Ledardiameter, AWG, min.	AWG 20
Ledardiameter, entrådig max.	2.5 mm ²	Ledardiameter, entrådig min.	0.5 mm ²
Ledardiameter, fintrådig, max.	2.5 mm ²	Ledararea, fintrådig, min.	0.5 mm ²
Ledardiameter, max.	2.5 mm ²	Ledardiameter, min.	0.5 mm ²
Yta	Silver passiverad	Åtdragningsmoment max., huvudkontakt	0.5 Nm
Grundläggande material	Kopparlegering	BG	1

Klassificeringar

ETIM 8.0	EC000438	ETIM 9.0	EC000438
ETIM 10.0	EC000438	ECLASS 14.0	27-44-02-05
ECLASS 15.0	27-44-02-05		

Ritningar

Ritning



HDC HA 4 FS

Weidmüller Interface GmbH & Co. KG

Klingenbergstraße 26

D-32758 Detmold

Germany

www.weidmueller.com

Tillbehör

Spår-Skruvmejsel



VDE-isolerad spårskruvmejsel, SDI DIN 7437, ISO 2380/2, klingprofil enligt DIN 5264, ISO 2380/1, SoftFinish-handtag

Allmänna beställningsdata

Typ	SDIS 0.5X3.0X100	Utförande
Art.nr.	9008380000	Skruvmejsel, Skruvmejsel
GTIN (EAN)	4032248056347	
Förp.	1 ST	
Typ	SDS 0.5X3.0X80	Utförande
Art.nr.	9008320000	Skruvmejsel, Skruvmejsel
GTIN (EAN)	4032248056262	
Förp.	1 ST	
Typ	SDIS 0.6X3.5X100	Utförande
Art.nr.	9008390000	Skruvmejsel, Skruvmejsel
GTIN (EAN)	4032248056354	
Förp.	1 ST	
Typ	SDS 0.6X3.5X100	Utförande
Art.nr.	9008330000	Skruvmejsel, Skruvmejsel
GTIN (EAN)	4032248056286	
Förp.	1 ST	
Typ	SDIS 0.8X4.0X100	Utförande
Art.nr.	9008400000	Skruvmejsel, Skruvmejsel
GTIN (EAN)	4032248056361	
Förp.	1 ST	
Typ	SDS 0.8X4.0X100	Utförande
Art.nr.	9008340000	Skruvmejsel, Skruvmejsel
GTIN (EAN)	4032248056293	
Förp.	1 ST	

Kombinerat skruv- och kapverktyg "Swiftly® CS"



Kombinerat kap- och avisoleringsverktyg Swiftly® CS och Swiftly® CS set för krympfri kapning och avisolering av kopparkabel upp till 1,5 mm² (massiv) och 2,5 mm² (flexibel).

Tillbehör**Allmänna beställningsdata**

Typ	SWIFTY CS SET	Utförande
Art.nr.	9006060000	Kap-Skruv_Verktyg, Enhandskapverktyg
GTIN (EAN)	4032248257638	
Förp.	1 ST	