



Isolerad stiftkabelsko av PVC eller PC/PA

- Standardutföranden
- Utan lödning
- Med konisk införingsöppning

Allmänna beställningsdata

Utförande	Flatstiftsanslutningar, Isolerade kabelskarvhylsor, 6 mm ² , 4 mm ² - 6 mm ²
Art.nr.	1491420000
Typ	KSI/4,0-6,0
GTIN (EAN)	4050118300994
Förp.	100 items

Tekniska data

Godkännanden

ROHS Uppfyllelse

Mått och vikter

Nettovikt 1.64 g

Miljööverensstämmelse för produkt

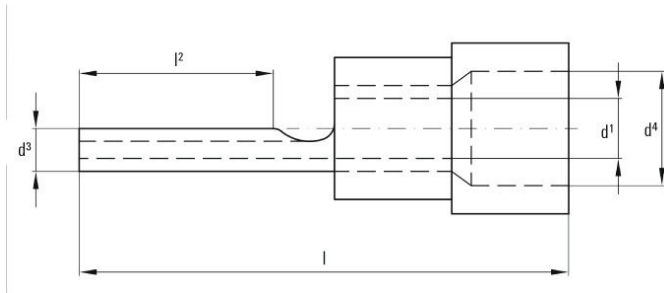
RoHS-kompatibilitetsstatus Kompatibel utan undantag
 REACH SVHC Nej mSvHC över 0,1 viktprocent

Anslutning

Ledardiameter, max.	6 mm ²	Ledardiameter, min.	4 mm ²
Ledardiameter	6 mm ²	Isolering	finns, PC
Material/plaster	PC	Bygglängd 1 (I1)	27 mm
Märkningsfärg	gul	Innerdiameter för skaft (d1)	3.6 mm
Bygglängd 2 (I2)	11 mm	Ytterdiameter för skaft (d3)	2.8 mm
Innerdiameter för krage (d4)	6.4 mm		

Klassificeringar

ETIM 8.0	EC001059	ETIM 9.0	EC001059
ETIM 10.0	EC001059	ECLASS 14.0	27-40-02-92
ECLASS 15.0	27-40-02-92		



Tillbehör

Crimping tools



Pressverktyg för isolerade skarvhylsor
Kabelskor, stiftkabelskor, parallell- och serieskarvhylsor
och stickkontakter

- Tvångsspärr garanterar kvalitetscrimp
- Upplåsningsmöjlighet vid eventuell felmanövrering
- med anslag för exakt positionering av kontakterna
- testad enligt DIN EN 60352 T.2

Allmänna beställningsdata

Typ	CTI 6	Utförande
Art.nr.	9006120000	Crimpverktyg, Crimpverktyg för kontakter, 0.5mm ² , 6mm ² ,
GTIN (EAN)	4008190044527	Ovalcrimpning, Dubbelcrimp
Förp.	1 ST	
Typ	CTI 6 G	Utförande
Art.nr.	9202850000	Crimpverktyg, Bearbetningsverktyg för isolerad kabelanslutning,
GTIN (EAN)	4032248517855	0.5mm ² , 6mm ² , Ovalcrimpning, Parallellcrimp
Förp.	1 ST	