

BLAC 16BR OR

Weidmüller Interface GmbH & Co. KG

Klingenbergstraße 26

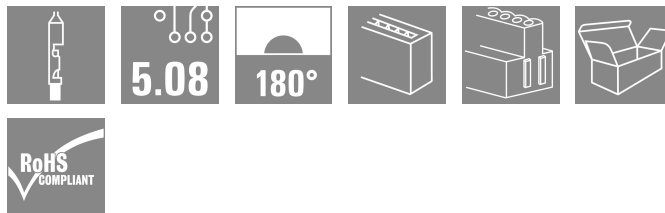
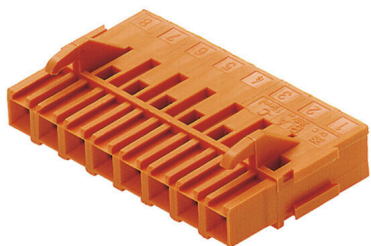
D-32758 Detmold

Germany

www.weidmueller.com

Använd inte produkten för
nya utvecklingar

Produktillustration



Avbildning liknande

Hylsdel med crimp-anslutningsteknik möjliggör rationell förkonfektionering av kabelstammar, vilket ger en märkbar kostnadsbesparing. BLAC kan också fås med laxstjärt (B) för bekvämt montage av låsblock. Leverans i kartongförpackning.

Allmänna beställningsdata

Utförande	Kretskortsstickanslutning, Hylsstickpropp, 5.08 mm, Antal poler: 16, 180°, Crimpanslutning, Anslutningsområde, max. : 2.5 mm ² , Box
Art.nr.	1479460000
Typ	BLAC 16BR OR
GTIN (EAN)	4008190034849
Förp.	50 items
Produktparametrar	IEC: 500 V / 20 A UL: 300 V / 10 A / AWG 26 - AWG 14
Förpackning	Box
Leveransstatus	Denna artikel kommer inte längre att finnas i framtiden.
Tillgänglig till	2024-09-30T00:00:00+02:00
Skapandedatum	12.03.2026 11:19:48 MEZ

BLAC 16BR OR

Weidmüller Interface GmbH & Co. KG

Klingenbergstraße 26

D-32758 Detmold

Germany

www.weidmueller.com

Tekniska data

Godkännanden

Godkännanden



ROHS	Uppfyllelse
UL File Number Search	UL-webbplats
Certifikat nr. (UR)	E60693

Mått och vikter

Djup	24.5 mm	Byggdjup (tum)	0.9646 inch
Höjd	7.8 mm	Bygghöjd (tum)	0.3071 inch
Bredd	83.28 mm	Byggbredd (tum)	3.2787 inch
Nettovikt	9.26 g		

Miljööverensstämmelse för produkt

RoHS-kompatibilitetsstatus	Kompatibel utan undantag
REACH SVHC	Nej mSvHC över 0,1 viktprocent

Packaging

Förpackning	Box	VPE-längd	185.00 mm
VPE-bredd	114.00 mm	VPE-höjd	89.00 mm

Systemvärden

Produktfamilj	OMNIMATE Signal – serie BLA/SLA 5.08	Anslutningstyp	Fältanslutning
Ledaranslutningsteknik	Crimpanslutning	Delning i mm (P)	5.08 mm
Delning i tum (P)	0.200 "	Ledarutgångsriktning	180°
Antal poler	16	L1 i mm	76.20 mm
L1 i tum	3.000 "	Antal rader	1
Polradstal	1	Märkarea	2.5 mm ²
Beröringsskydd enligt DIN VDE 57	fingersäker	Beröringsskydd enligt DIN VDE 0470	IP 20 ansluten/ IP 10 ej ansluten
Koderbar	Ja	Avisoleringslängd	5 mm
Stickcykler	25		

Materialdata

Isoleringsmaterial	PBT GF	Färgkod	orange
Färgtabell (jämförbar)	RAL 2000	Isoleringsmaterialgrupp	IIIa
CTI (Comparative Tracking Index)	≥ 200	Moisture Level (MSL)	
Brännbarhetsklass enligt UL 94	V-0	Kontaktmaterial	Cu-legering
Skiktstruktur för stiftkontakten	4...8 µm Sn hot-dip tinned	Lagertemperatur, min.	-40 °C
Lagertemperatur, max.	70 °C	Drifttemperatur, min.	-50 °C
Drifttemperatur, max	120 °C	Temperaturområde Montage, min.	-25 °C
Temperaturområde Montage, max.	120 °C		

Anslutningsbara ledare

Anslutningsområde, min.	0.22 mm ²	Anslutningsområde, max.	2.5 mm ²
Ledardiameter, AWG, min.	AWG 26	Ledardiameter, AWG, max	AWG 14

BLAC 16BR OR

Weidmüller Interface GmbH & Co. KG

Klingenbergstraße 26

D-32758 Detmold

Germany

www.weidmueller.com

Tekniska data

Referenstext	Ytterdiametern på plastkragen ska inte vara större än rastret (P). Längd på hylsor ska väljas beroende på produkten och märkspänningen.
--------------	-----------------------------------------------------------------------------------------------------------------------------------------

Märkdata enligt CSA

Institut (CSA)	CSA	Certifikat nr. (CSA)	12400-158
Märkspänning (användargrupp B / CSA)	300 V	Märkspänning (användargrupp D / CSA)	300 V
Märkström (användargrupp B / CSA)	10 A	Märkström (användargrupp D / CSA)	10 A
Ledardiameter AWG, min.	AWG 26	Ledardiameter AWG, max.	AWG 14
Hänvisning till godkännandevärden	Specifikationerna avser maxvärden. För detaljer – se typgodkännandeintyg.		

Märkdata enligt UL 1059

Institut (UR)	UR	Certifikat nr. (UR)	E60693
Märkspänning (användargrupp B / UL 1059)	300 V	Märkspänning (användargrupp D / UL 1059)	300 V
Märkström (användargrupp B / UL 1059)	10 A	Märkström (användargrupp D / UL 1059)	10 A
Ledardiameter AWG, min.	AWG 26	Ledardiameter AWG, max.	AWG 14
Hänvisning till godkännandevärden	Specifikationerna avser maxvärden. För detaljer – se typgodkännandeintyg.		

Märkdata enligt IEC

testad enligt standard	IEC 60664-1, IEC 61984	Märkström, min. antal poler (Tu=20°C)	20 A
Märkström, max. antal poler (Tu=20°C)	12.5 A	Märkström, min. antal poler (Tu=40°C)	17.5 A
Märkström, max. antal poler (Tu=40°C)	11 A	Märkspänning vid överspänningsk./ Nedsmutningsgrad II/2	500 V
Märkspänning vid överspänningsk./ Nedsmutningsgrad III/2	320 V	Märkspänning vid överspänningskat./ Nedsmutningsgrad III/3	250 V
Märkspänning vid överspänningsk./ Nedsmutningsgrad II/2	4 kV	Märkspänning vid överspänningsk./ Nedsmutningsgrad III/2	4 kV
Märkstötspänning vid överspänningsk./ Nedsmutningsgrad III/3	4 kV	Korttidströmhållfasthet	3 x 1s mit 120 A

Viktig hänvisningstext

IPC-konformitet	Konformitet: Produkterna utvecklas, tillverkas och levereras i enlighet med internationellt erkända standarder och normer, och uppfyller de egenskaper som garanteras i databladet resp. har designegenskaper i enlighet med IPC-A-610 "Klass 2". Övriga anspråk gällande produkterna kan bedömas på begäran.
Hänvisningstext	<ul style="list-style-type: none"> • Additional variants on request • Rated current related to rated cross-section & min. No. of poles. • Rated cross-section depends on crimp contact used. • P on drawing = pitch • Rated data refer only to the component itself. Clearance and creepage distances to other components are to be designed in accordance with the relevant application standards. • In accordance with IEC 61984, OMNIMATE-connectors are connectors without breaking capacity (COC). During designated use, connectors are not allowed to be engaged or disengaged when live or under load • Long term storage of the product with average temperature of 50 °C and maximum humidity 70%, 36 months

Tekniska datawww.weidmueller.com**Klassificeringar**

ETIM 8.0	EC002638	ETIM 9.0	EC002638
ETIM 10.0	EC002638	ECLASS 14.0	27-46-02-02
ECLASS 15.0	27-46-02-02		

BLAC 16BR OR

Weidmüller Interface GmbH & Co. KG

Klingenbergstraße 26

D-32758 Detmold

Germany

www.weidmueller.com

Tillbehör

Kodelement



Kopplar bara vad som hör ihop: Rätt anslutning på rätt ställe.

Kodnings- och förvriddningsskyddselementen tilldelar tydligt anslutande element under tillverkningen och driften

Kodnings- och förvriddningsskyddselementen skjuts in innan bestyckningen eller under kabelkonfektioneringen. Alternativen hos Weidmüller: konfigurera enkelt och individuellt online i variantkonfiguratoren och få färdigt förkodat.

En felbestyckning på kretskortet eller felanslutning av anslutningselement är inte längre möjligt.

Fördelen: Ingen felsökning vid tillverkningen och ingen felhantering av användaren.

Allmänna beställningsdata

Typ	SLA KO	Utförande
Art.nr.	1323560000	Kretskortsstickanslutning, Tillbehör, Kodelement, vit, Antal poler: 1
GTIN (EAN)	4008190428389	
Förp.	100 ST	

fastsättningsblock



Liten komponent, stor effekt:

Fastrastreringsbara infästningselement ökar den mekaniska belastningsbarheten hos hela stickanslutningen genom

- att fästa hankontakterna på kretskortet
- vibrationssäker förskruvning av hylsorna och hankontakterna

Påastreringsbar (tillval) eller färdigt förmonterad - alltid den passande lösningen:

- stabil, passnoggrann laxstjärt-rastrering
- Metallgänginsatser för hög belastning
- kan användas för alla utgångsriktningar

Så mycket stabilitet som krävs, så litet tidsåtgång som möjligt:

- hög belastbarhet för frekvent förskruvning
- komplett set för enkelt urval

Resultatet: Mer bortfallssäkerhet för lödställena och hela komponentgruppen vid mekanisk stress, som t.ex. vibrationer och dragbelastning.

Allmänna beställningsdata

Typ	SLA BB1R OR	Utförande
Art.nr.	1723430000	Kretskortsstickanslutning, Tillbehör, Montageblock, orange, Antal poler: 0
GTIN (EAN)	4008190365981	
Förp.	20 ST	
Typ	SLA BB1R SW	Utförande
Art.nr.	1723480000	Kretskortsstickanslutning, Tillbehör, Montageblock, svart, Antal poler: 0
GTIN (EAN)	4008190366032	
Förp.	20 ST	

BLAC 16BR OR

Weidmüller Interface GmbH & Co. KG

Klingenbergstraße 26

D-32758 Detmold

Germany

www.weidmueller.com

Tillbehör

Typ	SLA BB2R OR	Utförande
Art.nr.	1723440000	Kretskortsstickanslutning, Tillbehör, Montageblock, orange, Antal
GTIN (EAN)	4008190365998	poler: 0
Förp.	20 ST	
Typ	SLA BB2R SW	Utförande
Art.nr.	1723490000	Kretskortsstickanslutning, Tillbehör, Montageblock, svart, Antal poler:
GTIN (EAN)	4008190366049	0
Förp.	20 ST	
Typ	SLA BB5R OR	Utförande
Art.nr.	1723460000	Kretskortsstickanslutning, Tillbehör, Montageblock, orange, Antal
GTIN (EAN)	4008190366018	poler: 0
Förp.	20 ST	
Typ	SLA BB5R SW	Utförande
Art.nr.	1723510000	Kretskortsstickanslutning, Tillbehör, Montageblock, svart, Antal poler:
GTIN (EAN)	4008190366063	0
Förp.	20 ST	
Typ	SLA BB6R OR	Utförande
Art.nr.	1723470000	Kretskortsstickanslutning, Tillbehör, Montageblock, orange, Antal
GTIN (EAN)	4008190366025	poler: 0
Förp.	20 ST	
Typ	SLA BB6R SW	Utförande
Art.nr.	1723520000	Kretskortsstickanslutning, Tillbehör, Montageblock, svart, Antal poler:
GTIN (EAN)	4008190366070	0
Förp.	20 ST	
Typ	SLA BB11R OR	Utförande
Art.nr.	1604120000	Kretskortsstickanslutning, Tillbehör, Montageblock, orange, Antal
GTIN (EAN)	4008190182977	poler: 0
Förp.	20 ST	
Typ	SLA BB11R SW	Utförande
Art.nr.	1692340000	Kretskortsstickanslutning, Tillbehör, Montageblock, svart, Antal poler:
GTIN (EAN)	4008190864965	0
Förp.	20 ST	
Typ	SLA BB12R OR	Utförande
Art.nr.	1593450000	Kretskortsstickanslutning, Tillbehör, Montageblock, orange, Antal
GTIN (EAN)	4008190122164	poler: 0
Förp.	100 ST	
Typ	SLA BB12R SW	Utförande
Art.nr.	1626880000	Kretskortsstickanslutning, Tillbehör, Montageblock, svart, Antal poler:
GTIN (EAN)	4008190198213	0
Förp.	100 ST	

BLAC 16BR OR

Weidmüller Interface GmbH & Co. KG

Klingenbergstraße 26

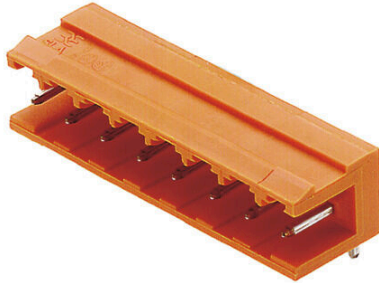
D-32758 Detmold

Germany

www.weidmueller.com

Motsvarighet

SLA 90



Dimensionsstabila, vinklade, kodningsbara stiftlister med integrerat felanslutningsskydd i stickproppsfamiljen Unimate Range Kan erhållas i öppet eller slutet utförande. Den slutna varianter kan förses med infästningsblock. Lödstiftlängden 3,2 mm är optimerad för våglödning. Leverans i kartongförpackning.

Allmänna beställningsdata

Typ	SLA 16/90 3.2SN OR BX	Utförande
Art.nr.	1239460000	Kretskortsstickanslutning, Stiftlist, öppen på sidan, THT lödanslutning,
GTIN (EAN)	4008190063559	5.08 mm, Antal poler: 16, 90°, Lödstiftlängd (l): 3.2 mm, förtennad,
Förp.	50 ST	orange, Box

SLA 180

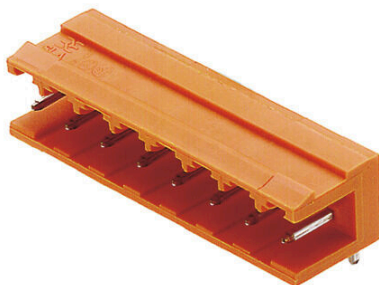


Dimensionsstabil, rak, kodningsbar stiftlist med integrerat felanslutningsskydd i stickproppsfamiljen Unimate Range Kan erhållas i öppet eller slutet utförande. Den slutna varianter kan förses med infästningsblock. Lödstiftlängden 3,2 mm är optimerad för våglödning. Leverans i kartongförpackning.

Allmänna beställningsdata

Typ	SLA 16/180 3.2SN OR BX	Utförande
Art.nr.	1240960000	Kretskortsstickanslutning, Stiftlist, öppen på sidan, THT lödanslutning,
GTIN (EAN)	4008190143008	5.08 mm, Antal poler: 16, 180°, Lödstiftlängd (l): 3.2 mm, förtennad,
Förp.	50 ST	orange, Box

SLA 90



Dimensionsstabila, vinklade, kodningsbara stiftlister med integrerat felanslutningsskydd i stickproppsfamiljen Unimate Range Kan erhållas i öppet eller slutet utförande. Den slutna varianter kan förses med infästningsblock. Lödstiftlängden 3,2 mm är optimerad för våglödning. Leverans i kartongförpackning.

Allmänna beställningsdata

Typ	SLA 16/90 4.5SN OR BX	Utförande
Art.nr.	1348260000	Kretskortsstickanslutning, Stiftlist, öppen på sidan, THT lödanslutning,
GTIN (EAN)	4008190135454	5.08 mm, Antal poler: 16, 90°, Lödstiftlängd (l): 4.5 mm, förtennad,
Förp.	50 ST	orange, Box

BLAC 16BR OR

Weidmüller Interface GmbH & Co. KG

Klingenbergstraße 26

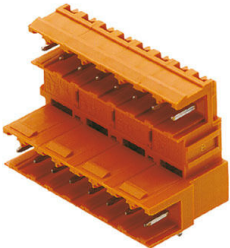
D-32758 Detmold

Germany

www.weidmueller.com

Motsvarighet

SLAD 90

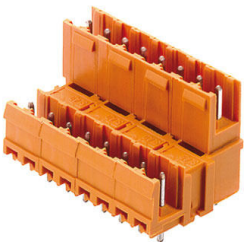


Dimensionsstabil, vinklad, kodningsbar stiftlist med integrerat felanslutningsskydd i stickproppsfamiljen Unimate Range Kan erhållas i öppet eller slutet utförande. Den slutna varianter kan förses med infästningsblock. Lödstitflängden 3,2 mm är optimerad för våglödning. Leverans i kartongförpackning.

Allmänna beställningsdata

Typ	SLAD 32/90 3.2SN OR	Utförande
Art.nr.	1373660000	Kretskortsstickanslutning, Stiftlist, öppen på sidan, THT lödanslutning,
GTIN (EAN)	4008190153618	5.08 mm, Antal poler: 32, 90°, Lödstitflängd (l): 3.2 mm, förtennad,
Förp.	10 ST	orange, Box

SLAD 180



Dimensionsstabil, rak, kodningsbar stiftlist med integrerat felanslutningsskydd i stickproppsfamiljen Unimate Range Kan erhållas i öppet eller slutet utförande. Den slutna varianter kan förses med infästningsblock. Lödstitflängden 3,2 mm är optimerad för våglödning. Leverans i kartongförpackning.

Allmänna beställningsdata

Typ	SLAD 32/180 3.2SN OR	Utförande
Art.nr.	1375760000	Kretskortsstickanslutning, Stiftlist, öppen på sidan, THT lödanslutning,
GTIN (EAN)	4008190151447	5.08 mm, Antal poler: 32, 180°, Lödstitflängd (l): 3.2 mm, förtennad,
Förp.	10 ST	orange, Box
Typ	SLAD 32/180 4.5SN OR	Utförande
Art.nr.	1384660000	Kretskortsstickanslutning, Stiftlist, öppen på sidan, THT lödanslutning,
GTIN (EAN)	4008190046743	5.08 mm, Antal poler: 32, 180°, Lödstitflängd (l): 4.5 mm, förtennad,
Förp.	10 ST	orange, Box

SLAD 90



Dimensionsstabil, vinklad, kodningsbar stiftlist med integrerat felanslutningsskydd i stickproppsfamiljen Unimate Range Kan erhållas i öppet eller slutet utförande. Den slutna varianter kan förses med infästningsblock. Lödstitflängden 3,2 mm är optimerad för våglödning. Leverans i kartongförpackning.

BLAC 16BR OR

Weidmüller Interface GmbH & Co. KG

Klingenbergstraße 26

D-32758 Detmold

Germany

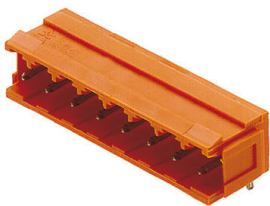
www.weidmueller.com

Motsvarighet

Allmänna beställningsdata

Typ	SLAD 32/90 4.5SN OR	Utförande
Art.nr.	1386760000	Kretskortsstickanslutning, Stiftlist, öppen på sidan, THT lödanslutning,
GTIN (EAN)	4008190100735	5.08 mm, Antal poler: 32, 90°, Lödstiftlängd (l): 4.5 mm, förtennad,
Förp.	10 ST	orange, Box

SLA 90B



Dimensionsstabila, vinklade, kodningsbara stiftlistor med integrerat felanslutningsskydd i stickproppsfamiljen Unimate Range Kan erhållas i öppet eller slutet utförande. Den slutna varianter kan förses med infästningsblock. Lödstiftlängden 3,2 mm är optimerad för våglödning. Leverans i kartongförpackning.

Allmänna beställningsdata

Typ	SLA 16/90B 3.2SN OR BX	Utförande
Art.nr.	1242460000	Kretskortsstickanslutning, Stiftlist, Laxspår för montageblock, THT
GTIN (EAN)	4008190107871	lödanslutning, 5.08 mm, Antal poler: 16, 90°, Lödstiftlängd (l): 3.2
Förp.	50 ST	mm, förtennad, orange, Box

SLA 180B



Dimensionsstabil, rak, kodningsbar stiftlist med integrerat felanslutningsskydd i stickproppsfamiljen Unimate Range Kan erhållas i öppet eller slutet utförande. Den slutna varianter kan förses med infästningsblock. Lödstiftlängden 3,2 mm är optimerad för våglödning. Leverans i kartongförpackning.

Allmänna beställningsdata

Typ	SLA 16/180B 3.2SN OR BX	Utförande
Art.nr.	1243960000	Kretskortsstickanslutning, Stiftlist, Laxspår för montageblock, THT
GTIN (EAN)	4008190148515	lödanslutning, 5.08 mm, Antal poler: 16, 180°, Lödstiftlängd (l): 3.2
Förp.	50 ST	mm, förtennad, orange, Box
Typ	SLA 16/180B 4.5SN BK BX	Utförande
Art.nr.	1355110000	Kretskortsstickanslutning, Stiftlist, Laxspår för montageblock, THT
GTIN (EAN)	4032248188055	lödanslutning, 5.08 mm, Antal poler: 16, 180°, Lödstiftlängd (l): 4.5
Förp.	50 ST	mm, förtennad, svart, Box
Typ	SLA 16/180B 4.5SN OR BX	Utförande
Art.nr.	1355160000	Kretskortsstickanslutning, Stiftlist, Laxspår för montageblock, THT
GTIN (EAN)	4008190118105	lödanslutning, 5.08 mm, Antal poler: 16, 180°, Lödstiftlängd (l): 4.5
Förp.	50 ST	mm, förtennad, orange, Box

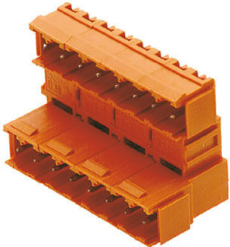
BLAC 16BR OR

Weidmüller Interface GmbH & Co. KG
 Klingenbergstraße 26
 D-32758 Detmold
 Germany

www.weidmueller.com

Motsvarighet

SLAD 90B

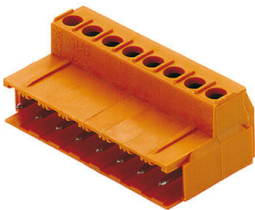


Dimensionsstabil, vinklad, kodningsbar stiftlist med integrerat felanslutningsskydd i stickpropps familjen Unimate Range. Kan erhållas i öppet eller slutet utförande. Den slutna varianten kan förses med infästningsblock. Lödstiftlängden 3,2 mm är optimerad för våglödning. Leverans i kartongförpackning.

Allmänna beställningsdata

Typ	SLAD 32/90B 3.2SN OR	Utförande
Art.nr.	1390960000	Kretskortsstickanslutning, Stiftlist, Laxspår för montageblock, THT
GTIN (EAN)	4008190037451	lödanslutning, 5.08 mm, Antal poler: 32, 90°, Lödstiftlängd (l): 3.2
Förp.	10 ST	mm, förtennad, orange, Box

SLAS TB

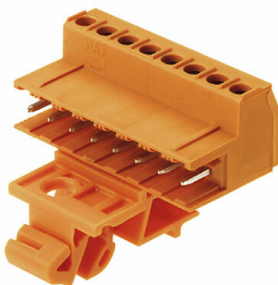


Stiftlist med skruvbar ledaranslutning för skarvkopplingar. Till denna stiftlist med klämygelanslutning finns montagefötter för montageskenefäste och fästblock. SLAS har plats för text och kan kodas. Leverans i kartongförpackning.

Allmänna beställningsdata

Typ	SLAS 16B SN OR	Utförande
Art.nr.	1571880000	Kretskortsstickanslutning, Stiftkontakt, 5.08 mm, Antal poler: 16,
GTIN (EAN)	4008190186494	180°, Klämygelanslutning, Anslutningsområde, max. : 1.5 mm ² , Box
Förp.	18 ST	

SLAS B med RF15



Produktfamiljen Unimate Range erbjuder en unik felinstickssäkring i rastret 5,08 mm.

- Dragbygel-, TOP- och crimp-anslutning
- Hög permanent driftstemperatur och dimensionsstabilitet genom glasfiberförstärkt PBT

Allmänna beställningsdata

Typ	SLAS 16B RF15 SN OR	Utförande
Art.nr.	1845950000	Kretskortsstickanslutning, Stiftkontakt, 5.08 mm, Antal poler: 16,
GTIN (EAN)	4032248361977	180°, Klämygelanslutning, Anslutningsområde, max. : 1.5 mm ² , Box
Förp.	12 ST	