

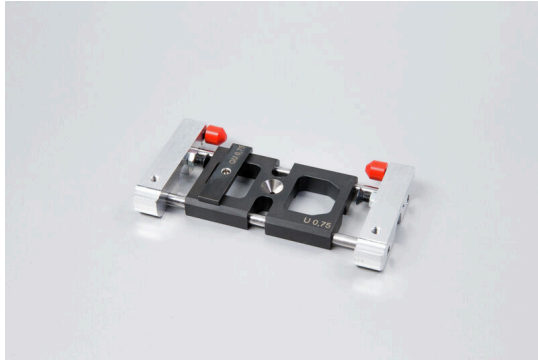
**HUEHABA 0,75 CA 100-2.5****Weidmüller Interface GmbH & Co. KG**

Klingenbergstraße 26

D-32758 Detmold

Germany

www.weidmueller.com



- För automatisk avisolering och crimpning
- Tidsbesparande och effektiv bearbetning
- Enkel inställning till respektive diameterområde
- Avisolering och crimpning i ett arbetssteg
- Bearbetning av hylsor eller kontakter från andra tillverkare kan orsaka maskinfel och defekter!

**Allmänna beställningsdata**

|            |                            |
|------------|----------------------------|
| Utförande  | Tillbehör, Reservdel       |
| Art.nr.    | <a href="#">1476900000</a> |
| Typ        | HUEHABA 0,75 CA 100-2.5    |
| GTIN (EAN) | 4050118283655              |
| Förp.      | 1 items                    |

## HUEHABA 0,75 CA 100-2.5

**Weidmüller Interface GmbH & Co. KG**

Klingenbergstraße 26

D-32758 Detmold

Germany

[www.weidmueller.com](http://www.weidmueller.com)

## Tekniska data

### Godkännanden

|      |             |
|------|-------------|
| ROHS | Uppfyllelse |
|------|-------------|

### Mått och vikter

|           |          |                 |             |
|-----------|----------|-----------------|-------------|
| Djup      | 14 mm    | Byggdjup (tum)  | 0.5512 inch |
| Höjd      | 114 mm   | Bygghöjd (tum)  | 4.4882 inch |
| Bredd     | 60 mm    | Byggbredd (tum) | 2.3622 inch |
| Nettovikt | 168.08 g |                 |             |

### Miljööverensstämmelse för produkt

|                            |                                |
|----------------------------|--------------------------------|
| RoHS-kompatibilitetsstatus | Kompatibel                     |
| REACH SVHC                 | Nej mSvHC över 0,1 viktprocent |

### Klassificeringar

|             |             |             |             |
|-------------|-------------|-------------|-------------|
| ETIM 8.0    | EC002778    | ETIM 9.0    | EC002778    |
| ETIM 10.0   | EC002778    | ECLASS 14.0 | 17-13-01-01 |
| ECLASS 15.0 | 17-13-01-01 |             |             |