

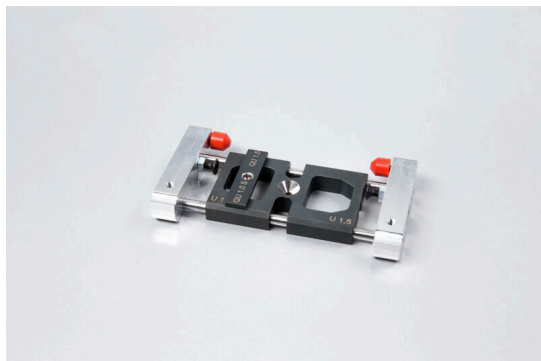
**HUEHABA 1,5 CA 100-2.5****Weidmüller Interface GmbH & Co. KG**

Klingenbergstraße 26

D-32758 Detmold

Germany

www.weidmueller.com



- För automatisk avisolering och crimpning
- Tidsbesparande och effektiv bearbetning
- Enkel inställning till respektive diameterområde
- Avisolering och crimpning i ett arbetssteg
- Bearbetning av hylsor eller kontakter från andra tillverkare kan orsaka maskinfel och defekter!

**Allmänna beställningsdata**

Utförande	Tillbehör, Reservdel
Art.nr.	<a href="#">1476880000</a>
Typ	HUEHABA 1,5 CA 100-2.5
GTIN (EAN)	4050118283587
Förp.	1 items

## HUEHABA 1,5 CA 100-2.5

**Weidmüller Interface GmbH & Co. KG**  
 Klingenbergstraße 26  
 D-32758 Detmold  
 Germany

[www.weidmueller.com](http://www.weidmueller.com)

## Tekniska data

### Godkännanden

ROHS	Uppfyllelse
------	-------------

### Mått och vikter

Djup	14 mm	Byggdjup (tum)	0.5512 inch
Höjd	114 mm	Bygghöjd (tum)	4.4882 inch
Bredd	60 mm	Byggbredd (tum)	2.3622 inch
Nettovikt	166.32 g		

### Miljööverensstämmelse för produkt

RoHS-kompatibilitetsstatus	Kompatibel
REACH SVHC	Nej mSvHC över 0,1 viktprocent

### Klassificeringar

ETIM 8.0	EC002778	ETIM 9.0	EC002778
ETIM 10.0	EC002778	ECLASS 14.0	17-13-01-01
ECLASS 15.0	17-13-01-01		