

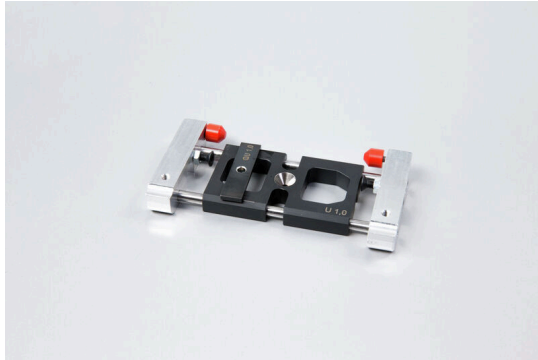
HUEHABA 1,0 CA 100-2.5**Weidmüller Interface GmbH & Co. KG**

Klingenbergstraße 26

D-32758 Detmold

Germany

www.weidmueller.com



- För automatisk avisolering och crimpning
- Tidsbesparande och effektiv bearbetning
- Enkel inställning till respektive diameterområde
- Avisolering och crimpning i ett arbetssteg
- Bearbetning av hylsor eller kontakter från andra tillverkare kan orsaka maskinfel och defekter!

Allmänna beställningsdata

Utförande	Tillbehör, Reservdel
Art.nr.	1476870000
Typ	HUEHABA 1,0 CA 100-2.5
GTIN (EAN)	4050118283723
Förp.	1 items

HUEHABA 1,0 CA 100-2.5

Weidmüller Interface GmbH & Co. KG
Klingenbergstraße 26
D-32758 Detmold
Germany

www.weidmueller.com

Tekniska data**Godkännanden**

ROHS Uppfyllelse

Mått och vikter

Djup	14 mm	Byggdjup (tum)	0.5512 inch
Höjd	114 mm	Bygghöjd (tum)	4.4882 inch
Bredd	60 mm	Byggbredd (tum)	2.3622 inch
Nettovikt	187 g		

Miljööverensstämmelse för produkt

RoHS-kompatibilitetsstatus Kompatibel
REACH SVHC Nej mSvHC över 0,1 viktprocent

Klassificeringar

ETIM 8.0	EC002778	ETIM 9.0	EC002778
ETIM 10.0	EC002778	ECLASS 14.0	17-13-01-01
ECLASS 15.0	17-13-01-01		