

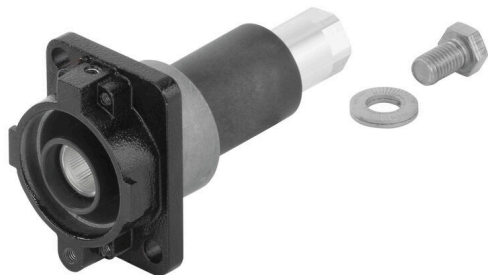
**HDC HP550 ABGH BG****Weidmüller Interface GmbH & Co. KG**

Klingenbergstraße 26

D-32758 Detmold

Germany

www.weidmueller.com



Den skyddande kapslingen är tillverkad av havsvattenbeständig aluminium med användning av pressgjutning. Höga krav på vatten- och dammskydd liksom särskilt hög slagåtlighet är utmärkande för denna kapslingsserie. Sofistikerad tvåstegs ytbeläggning säkerställer år av tillförlitlighet.

Alla skruvar, crimpkontakter och andra yttre tillbehör är tillverkade av korrosionsbeständigt rostfritt stål.

**Allmänna beställningsdata**

Utförande	HDC - kapsling, 1500 V, Skruvanslutning, Installationsstorlek: 550
Art.nr.	<a href="#">1475700000</a>
Typ	HDC HP550 ABGH BG
GTIN (EAN)	4050118282313
Förp.	1 items

## HDC HP550 ABGH BG

Weidmüller Interface GmbH &amp; Co. KG

Klingenbergstraße 26

D-32758 Detmold

Germany

www.weidmueller.com

## Tekniska data

## Godkännanden

ROHS Uppfyllelse

## Mått och vikter

Djup	80 mm	Byggdjup (tum)	3.1496 inch
Höjd	152 mm	Bygghöjd (tum)	5.9842 inch
Bredd	60 mm	Byggbredd (tum)	2.3622 inch
Nettovikt	725.26 g		

## Temperaturer

Gränsvärde, temperatur -40 °C ... 120 °C

## Miljööverensstämmelse för produkt

RoHS-kompatibilitetsstatus	Kompatibel med undantag
RoHS-undantag (om tillämpligt/känt)	6c
REACH SVHC	Lead 7439-92-1
SCIP	d447edfa-0214-4f34-b5ba-82eae491b46a

## Allmänna data

Anslutningstyp	Skruvanslutning	Utförande kapsling	Chassikåpa
Installationsstorlek	550	Brännbarhetsklass enligt UL 94	V-0
Färgkod	svart (liknande RAL 9005)	Kapslingsmaterial	Aluminiumpressgjutgods
Yta	Pulverlack	Serie	HighPower
Märkspänning (DIN EN 61984)	1500 V	Halogenfri	false
EMC-kapslingar	Ja	BG	550
Skyddsklass	IP68, i ijackat tillstånd		

## Mått

Bredd 60 mm

## Allmänna uppgifter

Anslutningstyp	Skruvanslutning	Färgkod	svart (liknande RAL 9005)
Yta	Pulverlack	Kapslingsmaterial	Aluminiumpressgjutning
Serie	HighPower	Packningsmaterial	Silikongummi
Kontaktmaterial	Kopparlegering		

## Viktig hänvisningstext

Produktinformation Beroende på den avsedda driften kan internt genererade spänningar överlappa driftspänningen och innehålla motsvarande toppspänningar. Det är absolut nödvändigt att se till att dessa toppspänningar inte överstiger märkspänningen. För användningar utanför denna specifikation, vänligen kontakta oss.

## Klassificeringar

ETIM 8.0	EC000437	ETIM 9.0	EC000437
ETIM 10.0	EC000437	ECLASS 14.0	27-44-02-02
ECLASS 15.0	27-44-02-02		

**HDC HP550 ABGH BG****Weidmüller Interface GmbH & Co. KG**

Klingenbergstraße 26

D-32758 Detmold

Germany

[www.weidmueller.com](http://www.weidmueller.com)**Tillbehör****Kapslingar**

Den skyddande kapslingen är tillverkad av havsvattenbeständig aluminium med användning av pressgjutning.

Höga krav på vatten- och dammskydd liksom särskilt hög slagtålighet är utmärkande för denna kapslingsserie.

Sofistikerad tvåstegs ytbeläggning säkerställer år av tillförlitlighet.

Alla skruvar, crimpkontakter och andra yttre tillbehör är tillverkade av korrosionsbeständigt rostfritt stål.

**Allmänna beställningsdata**

Typ	HDC HP ABGH COVER	Utförande
Art.nr.	<a href="#">1473470000</a>	HDC - kapsling, Lock
GTIN (EAN)	4050118279917	
Förp.	1 ST	