

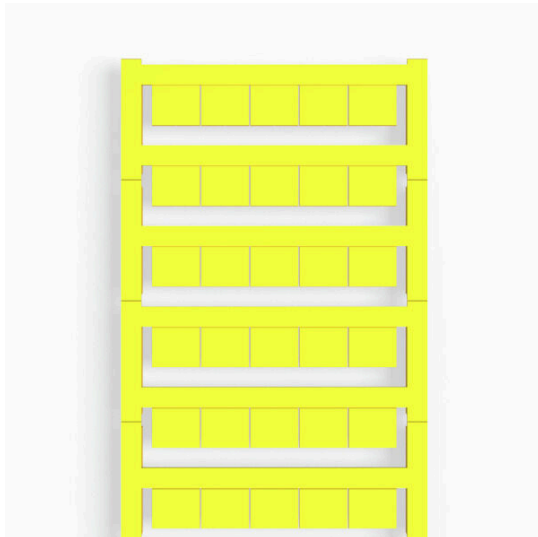
**WS 10/12 MC NE GE****Weidmüller Interface GmbH & Co. KG**

Klingenbergstraße 26

D-32758 Detmold

Germany

www.weidmueller.com



WS-märkning är det perfekta valet för plintar i W-serien. Tack vare sin systemkompatibilitet kan WS-skyltar också användas i I-serien och Z-serien. De generösa märkytorna tillåter inte bara långa teckensträngar utan även flera rader text.

WS-märkning är idealisk för långa, kundanpassade teckensträngar. Genom det beprövade MultiCard-formatet är det möjligt att utföra märkning med PrintJet CONNECT eller Plotter.

- Monteringsbar i remsor eller enskilt
  - Märkning i beprövat MultiCard-format
- För specialtryck: Skicka en fil till oss av vår märkningsprogramvara M-Print PRO eller M-Print PRO Online (utan installation) för dina märkningsspecifikationer.

**Allmänna beställningsdata**

Utförande	WS, Plintmärkning, 10 x 12 mm, Delning i mm (P): 12.00 Weidmueller, gul
Art.nr.	<a href="#">1466140000</a>
Typ	WS 10/12 MC NE GE
GTIN (EAN)	4050118272376
Förp.	300 items

## Tekniska data

## Godkännanden

ROHS Uppfyllelse

## Mått och vikter

Höjd	10 mm	Bygghöjd (tum)	0.3937 inch
Bredd	12 mm	Byggbredd (tum)	0.4724 inch
Nettovikt	0.29 g		

## Temperaturer

Temperaturområde för användning -40...100 °C

## Miljööverensstämmelse för produkt

RoHS-kompatibilitetsstatus	Kompatibel utan undantag		
REACH SVHC	Nej mSvHC över 0,1 viktprocent		
Produktens koldioxidavtryck	Vagga till grind	0.002 kg CO2eq.	

## Allmänna data

Bredd	12 mm		
Brännbarhetsklass enligt UL 94	V-2		
Temperaturområde för användning max.	100 °C		
Temperaturområde för användning min.	-40 °C		
Färgkod	gul		
Halogener	Nej		
Grundläggande material	Polyamid 66		
Skrivna tecken	utan tryck		
Antal märkningar per förpackningsenhet	Leveransform	MultiCard	
anpassad skrivare	<a href="#">PRINTJET CONNECT</a> , <a href="#">MCP BASIC 2</a> , <a href="#">MCP PLUS 2</a>		
Antal märkningar per kombination	1 MultiCard = Terminal marker		
Temperaturområde för användning	-40...100 °C		
Applikation/Tillverkare	Weidmueller		

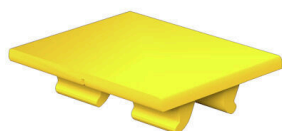
## Plintmärkning

Delning i mm (P) 12.00 mm

## Klassificeringar

ETIM 8.0	EC000761	ETIM 9.0	EC000761
ETIM 10.0	EC000761	ECLASS 14.0	27-28-11-01
ECLASS 15.0	27-28-11-01		

**Ritningar**



**Ritning**

