

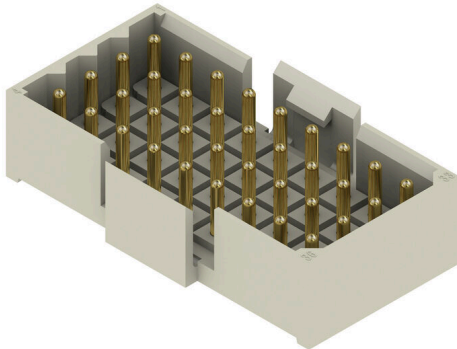
RSV1,6 LS36 GR 3,2 AU**Weidmüller Interface GmbH & Co. KG**

Klingenbergstraße 26

D-32758 Detmold

Germany

www.weidmueller.com

Produktillustration

Rektangulär stickanslutning med lödstift och lödhylskon-
takter för kretskort. Hög packningstäthet uppnås med
flera rader och användning av kontaktpressade kontakter
i motstycket. Stickanslutningarna kan kodas och låsas i
varandra. Levereras i kartong.

Allmänna beställningsdata

| | |
|-------------------|---|
| Utförande | Kretskortsstickanslutning, Stiftlist, stängd på sidan, THT lödanslutning, 5.00 mm, Antal poler: 36, 180°, Lödstiftlängd (l): 3.2 mm, förgylld, kiselgrå, Box |
| Art.nr. | 1446400000 |
| Typ | RSV1,6 LS36 GR 3,2 AU |
| GTIN (EAN) | 4008190126599 |
| Förp. | 10 items |
| Produktparametrar | IEC: 500 V / 14 A UL: 300 V / 10 A |
| Förpackning | Box |

RSV1,6 LS36 GR 3,2 AU

Weidmüller Interface GmbH & Co. KG

Klingenbergstraße 26

D-32758 Detmold

Germany

www.weidmueller.com

Tekniska data

Godkännanden

Godkännanden



| | |
|-----------------------|------------------------------|
| ROHS | Uppfyllelse |
| UL File Number Search | UL-webbplats |
| Certifikat nr. (UR) | E92202 |

Mått och vikter

| | | | |
|--------------------|-------------|----------------|-------------|
| Djup | 47.6 mm | Byggdjup (tum) | 1.874 inch |
| Höjd | 11.8 mm | Bygghöjd (tum) | 0.4646 inch |
| Höjd lägstbyggande | 11.8 mm | Bredd | 28.8 mm |
| Byggbredd (tum) | 1.1339 inch | Nettovikt | 15.1 g |

Miljööverensstämmelse för produkt

| | |
|-------------------------------------|--------------------------------------|
| RoHS-kompatibilitetsstatus | Kompatibel med undantag |
| RoHS-undantag (om tillämpligt/känt) | 6c |
| REACH SVHC | Lead 7439-92-1 |
| SCIP | 68d3d3f5-e017-411e-997f-7ad2b75c9062 |

Packaging

| | | | |
|-------------|----------|-----------|-----------|
| Förpackning | Box | VPE-längd | 170.00 mm |
| VPE-bredd | 70.00 mm | VPE-höjd | 42.00 mm |

Systemparametrar

| | | | |
|----------------------------------|-----------------------------|---------------------------------------|---------------------|
| Produktfamilj | OMNIMATE Signal – serie RSV | Anslutningstyp | Kretskortanslutning |
| Montering på kretskortet | THT lödanslutning | Delning i mm (P) | 5.00 mm |
| Delning i tum (P) | 0.197 " | Anslutningsvinkel | 180° |
| Antal poler | 36 | Antal lödstift per pol | 1 |
| Lödstiftlängd (l) | 3.2 mm | Dimensioner för lödstift | d = 0,97 mm |
| Diameter bestyckningshål (D) | 1.3 mm | Tolerans diameter bestyckningshål (D) | + 0,1 mm |
| L1 i mm | 40.00 mm | L1 i tum | 1.575 " |
| Antal rader | 4 | Polradstal | 4 |
| Beröringsskydd enligt DIN VDE 57 | fingersäker instucken | Beröringsskydd enligt DIN VDE 0470 | IP 20 ansluten |
| Koderbar | Ja | Max. instickskraft/pol | 9 N |
| Max. dragkraft/pol | 18 N | | |

Materialdata

| | | | |
|----------------------------------|----------|--------------------------------|-------------|
| Isoleringsmaterial | PA 66/6 | Färgkod | kiselgrå |
| Färgtabell (jämförbar) | RAL 7032 | Isoleringsmaterialgrupp | I |
| CTI (Comparative Tracking Index) | ≥ 600 | Moisture Level (MSL) | |
| Brännbarhetsklass enligt UL 94 | V-0 | Kontaktmaterial | Cu-legering |
| Kontaktyta | förgylld | Lagertemperatur, min. | -40 °C |
| Lagertemperatur, max. | 70 °C | Driftstemperatur, min. | -50 °C |
| Driftstemperatur, max | 100 °C | Temperaturområde Montage, min. | -25 °C |
| Temperaturområde Montage, max. | 100 °C | | |

RSV1,6 LS36 GR 3,2 AU

Weidmüller Interface GmbH & Co. KG

Klingenbergstraße 26

D-32758 Detmold

Germany

www.weidmueller.com

Tekniska data

Märkdata enligt CSA

| | | | |
|--------------------------------------|---|-----------------------------------|----------|
| Institut (CSA) | CSA | Certifikat nr. (CSA) | 53975-13 |
| Märkspänning (användargrupp C / CSA) | 300 V | Märkström (användargrupp C / CSA) | 13 A |
| Hänvisning till godkännandevärden | Specifikationerna avser maxvärden. För detaljer – se typgodkännandeintyg. | | |

Märkdata enligt UL 1059

| | | | |
|-----------------------------------|---|---------------------|--------|
| Institut (UR) | UR | Certifikat nr. (UR) | E92202 |
| Hänvisning till godkännandevärden | Specifikationerna avser maxvärden. För detaljer – se typgodkännandeintyg. | | |

Märkdata enligt IEC

| | | | |
|--|------------------------|--|------------------|
| testad enligt standard | IEC 60664-1, IEC 61984 | Märkström, min. antal poler (Tu=20°C) | 14 A |
| Märkström, max. antal poler (Tu=20°C) | 10 A | Märkström, min. antal poler (Tu=40°C) | 12 A |
| Märkström, max. antal poler (Tu=40°C) | 8.5 A | Märkspänning vid överspänningsk./ Nedsmutningsgrad II/2 | 500 V |
| Märkspänning vid överspänningsk./ Nedsmutningsgrad III/2 | 320 V | Märkspänning vid överspänningskat./ Nedsmutningsgrad III/3 | 250 V |
| Märkspänning vid överspänningsk./ Nedsmutningsgrad II/2 | 2.5 kV | Märkspänning vid överspänningsk./ Nedsmutningsgrad III/2 | 2.5 kV |
| Märkstötspänning vid överspänningsk./ Nedsmutningsgrad III/3 | 4 kV | Korttidströmhållfasthet | 3 x 1s mit 120 A |

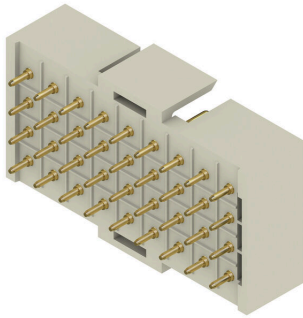
Viktig hänvisningstext

| | |
|-----------------|---|
| IPC-konformitet | Konformitet: Produkterna utvecklas, tillverkas och levereras i enlighet med internationellt erkända standarder och normer, och uppfyller de egenskaper som garanteras i databladet resp. har designegenskaper i enlighet med IPC-A-610 "Klass 2". Övriga anspråk gällande produkterna kan bedömas på begäran. |
| Hänvisningstext | <ul style="list-style-type: none"> • Additional variants on request • Rated current related to rated cross-section & min. No. of poles. • Spacing between rows: see hole layout • Rated data refer only to the component itself. Clearance and creepage distances to other components are to be designed in accordance with the relevant application standards. • Long term storage of the product with average temperature of 50 °C and maximum humidity 70%, 36 months |

Klassificeringar

| | | | |
|-------------|-------------|-------------|-------------|
| ETIM 8.0 | EC002637 | ETIM 9.0 | EC002637 |
| ETIM 10.0 | EC002637 | ECLASS 14.0 | 27-46-02-01 |
| ECLASS 15.0 | 27-46-02-01 | | |

Produktillustration



Dimensional drawing



Graph



Graph



RSV1,6 LS36 GR 3,2 AU

Weidmüller Interface GmbH & Co. KG

Klingenbergstraße 26

D-32758 Detmold

Germany

www.weidmueller.com

Tillbehör

Kodelement



Kopplar bara vad som hör ihop: Rätt anslutning på rätt ställe.

Kodnings- och förvriddningsskyddselementen tilldelar tydligt anslutande element under tillverkningen och driften

Kodnings- och förvriddningsskyddselementen skjuts in innan bestyckningen eller under kabelkonfektioneringen. Alternativen hos Weidmüller: konfigurera enkelt och individuellt online i variantkonfiguratoren och få färdigt förkodat.

En felbestyckning på kretskortet eller felanslutning av anslutningselement är inte längre möjligt.

Fördelen: Ingen felsökning vid tillverkningen och ingen felhantering av användaren.

Allmänna beställningsdata

| | | |
|------------|----------------------------|---|
| Typ | RSV1,6 KO | Utförande |
| Art.nr. | 1567430000 | Kretskortsstickanslutning, Tillbehör, Kodelement, svart, Antal poler: |
| GTIN (EAN) | 4008190169756 | 1 |
| Förp. | 50 ST | |