

## WSI 25/3 CC/LED

Weidmüller Interface GmbH &amp; Co. KG

Klingenbergstraße 26

D-32758 Detmold

Germany

www.weidmueller.com

## Produktillustration



Säkringsplintar och komponentplintblock gör det möjligt att integrera skydds- och funktionselement direkt i plint-raden. Säkringsplintar har inbyggda säkringshållare för att på ett tillförlitligt sätt skydda elektriska kretsar mot överlast – perfekt för kontroll- och fördelarlistsystem. Komponentplintblock gör det möjligt att inkorporera elektroniska komponenter som dioder, motstånd, eller lysdioder direkt i ledningsdragningen. Detta möjliggör ett platssparande och tydligt arrangemang för implementering av kopplingsfunktioner och signalseparation. Båda typer av plintar garanterar högre säkerhet, enkelt underhåll och en kompakt, funktionsinriktad installation.

## Allmänna beställningsdata

Utförande	Säkringsplint, Skruvanslutning, mörkbeige, 25 mm <sup>2</sup> , 32 A, 690 V, Antal anslutningar: 2, Antal våningar: 1, TS 35
Art.nr.	<a href="#">1444220000</a>
Typ	WSI 25/3 CC/LED
GTIN (EAN)	4050118249422
Förp.	4 items
Leveransstatus	Denna artikel kommer inte längre att finnas i framtiden.
Tillgänglig till	2024-09-29T00:00:00+02:00
Alternativ produkt	<a href="#">WSI 25/1 CC/LED</a>

## Tekniska data

## Godkännanden

Godkännanden



ROHS Uppfyllelse

UL File Number Search [UL-webbplats](#)

Certifikat-Nr. (cULus) E175322

## Mått och vikter

Djup	58 mm	Byggdjup (tum)	2.2835 inch
Höjd	81 mm	Bygghöjd (tum)	3.189 inch
Bredd	54 mm	Byggbredd (tum)	2.126 inch
Nettovikt	104 g		

## Temperaturer

Lagertemperatur	-25 °C...55 °C	Omgivningstemperatur	-50 °C...75 °C
Varaktig driftstemperatur, min.	-50 °C	Varaktig driftstemperatur, max.	120 °C

## Miljööverensstämmelse för produkt

RoHS-kompatibilitetsstatus	Kompatibel utan undantag
REACH SVHC	Nej mSvHC över 0,1 viktprocent

## Allmänt

Ledardiameter, AWG, max	AWG 4	Ledardiameter, AWG, min.	AWG 18
Montageskena obestyckad	TS 35		

## Klämbara ledare (Märkanslutning)

Ledardiameter, AWG, max	AWG 4		
Avisoleringslängd	11 mm		
Anslutningstyp 2	Skruvanslutning		
Anslutningstyp	Skruvanslutning		
Antal anslutningar	2		
Anslutningsområde, max.	25 mm <sup>2</sup>		
Anslutningsområde, min.	1.5 mm <sup>2</sup>		
Ledardiameter, AWG, min.	AWG 18		
Ledararea, fintrådig med ändhylsor DIN 46228/4, min.	1.5 mm <sup>2</sup>		
Ledararea, fintrådig med ändhylsa DIN 46228/1, max.	25 mm <sup>2</sup>		
Ledararea, fintrådig med ändhylsa DIN 46228/1, min.	1.5 mm <sup>2</sup>		
Ledardiameter, fintrådig, max.	25 mm <sup>2</sup>		
Ledararea, fintrådig, min.	1.5 mm <sup>2</sup>		
Anslutningsarea, flertrådig, max.	25 mm <sup>2</sup>		
Anslutningsarea, flertrådig, min.	1.5 mm <sup>2</sup>		
Ledararea, entrådig, max.	25 mm <sup>2</sup>		
Ledararea, entrådig, min.	1.5 mm <sup>2</sup>		
Anslutningsarea, fintrådig, min.	1.5 mm <sup>2</sup>		
Anslutningsbar ledare	Anslutningsspecifikation	Skruvanslutning	
	Ledarens anslutningsarea	Typ	massiv, H05(07) V-U

Tekniska data

	min.	1.5 mm <sup>2</sup>
	max.	25 mm <sup>2</sup>
	nominell	25 mm <sup>2</sup>
kabelsko	Avisoleringslängd	min. 11 mm
		max. 11 mm
		nominell 11 mm
	Åtdragningsmoment	min. 2 Nm
	max.	2.5 Nm
Anslutningsspecifikation		Skruvanslutning
Ledarens anslutningsarea	Typ	flertrådig, H07V-R
	min.	1.5 mm <sup>2</sup>
	max.	25 mm <sup>2</sup>
	nominell	25 mm <sup>2</sup>
kabelsko	Avisoleringslängd	min. 11 mm
		max. 11 mm
		nominell 11 mm
	Åtdragningsmoment	min. 2 Nm
	max.	2.5 Nm
Anslutningsspecifikation		Skruvanslutning
Ledarens anslutningsarea	Typ	fintrådig, H05(07) V-K
	min.	1.5 mm <sup>2</sup>
	max.	25 mm <sup>2</sup>
	nominell	25 mm <sup>2</sup>
kabelsko	Avisoleringslängd	min. 11 mm
		max. 11 mm
		nominell 11 mm
	Åtdragningsmoment	min. 2 Nm
	max.	2.5 Nm

Klämbara ledare (ytterligare anslutning)

Anslutningstyp, ytterligare anslutning    Skruvanslutning

Märkdata

Märkarea	25 mm <sup>2</sup>	Märkspänning	690 V
Märkspänning till grannklämman	690 V	Märkspänning DC	690 V
Märkström	32 A	Strömm med max. ledare	32 A
Genomgångsmotstånd enligt IEC 60947-7-x	0.32 mΩ	Märkstötspänning	6 kV
Förlusteffekt enligt IEC 60947-7-x	3.23 W	Överspänningskategori	III
Nedsmutningsgrad	3		

Märkdata enligt CSA

Ledararea max. (CSA)	3 AWG	Certifikat nr. (CSA)	238018-1868186
Ledararea min. (CSA)	18 AWG		

Materialdata

Grundläggande material	PA 66/6	Färgkod	mörkbeige
Brännbarhetsklass enligt UL 94	V-0		

Säkringsklämma

Säkringsinsats	max. 3W för gG/gL max. 1,2W för aM	Säkringshållare (Hållarinsats)	svängbar
Spänningstyp för indikeringen	AC/DC	Förlusteffekt 1-polig ; 2-polig ; 3-polig	

## Tekniska data

Tillåten förlusteffekt för säkring med halvledarskydd

## Systemparametrar

Ändplatta krävs	Nej	Antal potentialer	1
Antal våningar	1	Antal klämställen per våning	2
Antal potentialer per våning	1	Nivåer internt överkopplade	Nej
PE-anslutning	Nej	Montageskena obestyckad	TS 35
N-Funktion	Nej	PE-Funktion	Nej
PEN-Funktion	Nej		

## Ytterligare tekniska data

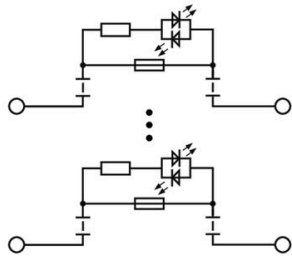
Monteringstyp	ihakad
---------------	--------

## Viktig hänvisningstext

Produktinformation	Spänningen beror på det valda säkringselementet eller den valda indikatorlampan
--------------------	---------------------------------------------------------------------------------

## Klassificeringar

ETIM 8.0	EC000899	ETIM 9.0	EC000899
ETIM 10.0	EC000899	ECLASS 14.0	27-25-01-13
ECLASS 15.0	27-25-01-13		



## Tillbehör

## Neutral



ESG är den beprövade märkningen för många kända elektriska apparater i MultiCard-format. Resultatet är en högklassig apparatmärkning med en kontrastrik text. Olika typer är tillgängliga för enheter från tillverkare som Siemens, ABB, Beckhoff osv.

Fördelar i korthet:

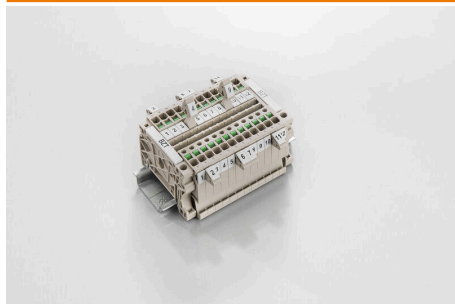
- Universellt användbara skyltar, beroende av typ: antingen självhäftande eller snäppbara märkningar.
- För apparater på skena, som t.ex. automatsäkringar, erbjuder vi ESG för påsnäppning på en skyltskena
- Individuellt tryck med laserkvalitet efter uppgift

För specialtryck: Skicka en fil till oss av vår märkningsprogramvara M-Print PRO eller M-Print PRO Online (utan installation) för dina märkningsspecifikationer.

## Allmänna beställningsdata

Typ	ESG 6/15 K MC NE WS	Utförande
Art.nr.	<a href="#">1880100000</a>	ESG, Apparatmärkning x 15 mm, PA 66, Färgkod: vit, självhäftande
GTIN (EAN)	4032248478781	
Förp.	200 ST	

## Märkningshållare



Märkningshållaren ger möjlighet till ytterligare montering av standardmärkningar med en delning på 5 eller 5,1 mm. De vinklade hållarna kan köpas som tillval och kan monteras i alla standardmärkningskanaler i Klippon® modulära anslutningsplintar. Kopplingar för märkningstyper kan hittas bland respektive tillbehör för avsedda märkningshållare.

## Allmänna beställningsdata

Typ	BZT 1 WS 10/5	Utförande
Art.nr.	<a href="#">1805490000</a>	Tillbehör, Märkningshållare
GTIN (EAN)	4032248270231	
Förp.	100 ST	
Typ	BZT 1 ZA WS 10/5	Utförande
Art.nr.	<a href="#">1805520000</a>	Tillbehör, Märkningshållare
GTIN (EAN)	4032248270248	
Förp.	100 ST	

## WSI 25/3 CC/LED

Weidmüller Interface GmbH &amp; Co. KG

Klingenbergstraße 26

D-32758 Detmold

Germany

## Tillbehör

www.weidmueller.com

## Neutral



MultiFit är Weidmüllers märkningssystem som används för andra fabrikat av plintar. Liksom Weidmüllers Dekafix är märkskyltarna i MultiFit-familjen tryckta på ena sidan (standard-tryck).

Vi rekommenderar att utföra ett test med provmärkningar på de använda plintarna när MultiFit används första gången.

- En märkskylt, som passar för olika plintfabrikat.
- Tryckta märkskyltar med standardtryck, färdiga för användning
- Tomma märkskyltar för märkning med PrintJet CONNECT eller Plotter
- Leverans av individuellt utskrivna märkningar enligt kundens CAE-data eller krav
- Ett märkningssystem för alla applikationer. För specialtryck: Skicka en fil till oss av vår märkningsprogramvara M-Print PRO eller M-Print PRO Online (utan installation) för dina märknings-specifikationer.

## Allmänna beställningsdata

Typ	MF 5/12 MC NE WS	Utförande
Art.nr.	<a href="#">1250090000</a>	MultiFit, Plintmärkning, 5 x 12 mm, Delning i mm (P): 5.00 Phoenix, vit
GTIN (EAN)	4050118040463	
Förp.	250 ST	

## Ändstöd



För att säkerställa en permanent fixering på montageskenan och förhindra sidoförskjutning har Weidmüller ändvinklar i programmet. Det finns utföranden med skruv och skruvlösa utföranden. På ändvinklarna finns märkningsmöjligheter, även för gruppmarkning och möjligheten att förvara teststickkontakter.

## Allmänna beställningsdata

Typ	ZST 1	Utförande
Art.nr.	<a href="#">1269070000</a>	Tillbehör, Skenhållare
GTIN (EAN)	4050118094091	
Förp.	25 ST	
Typ	WEW 35/2	Utförande
Art.nr.	<a href="#">1061200000</a>	Ändstöd, mörkbeige, TS 35, HB, Wemid, Bredd: 8 mm, 100 °C
GTIN (EAN)	4008190030230	
Förp.	50 ST	
Typ	WEW 35/2 GR	Utförande
Art.nr.	<a href="#">1859200000</a>	Ändstöd, grå, TS 35, V-2, Wemid, Bredd: 8 mm, 100 °C
GTIN (EAN)	4032248411658	
Förp.	50 ST	

**WSI 25/3 CC/LED****Weidmüller Interface GmbH & Co. KG**

Klingenbergstraße 26

D-32758 Detmold

Germany

[www.weidmueller.com](http://www.weidmueller.com)**Tillbehör**

Typ	WEW 35/2 SW	Utförande
Art.nr.	<a href="#">1061210000</a>	Ändstöd, svart, TS 35, V-2, Wemid, Bredd: 8 mm, 100 °C
GTIN (EAN)	4032248136278	
Förp.	50 ST	
Typ	WEW 35/2 VO GF SW	Utförande
Art.nr.	<a href="#">1479000000</a>	Ändstöd, svart, TS 35, V-0, Wemid, Bredd: 8 mm, 130 °C
GTIN (EAN)	4050118286779	
Förp.	50 ST	